

分野：道 路

種類：施設台帳

## 道路法面台帳【帳票1-1-15】

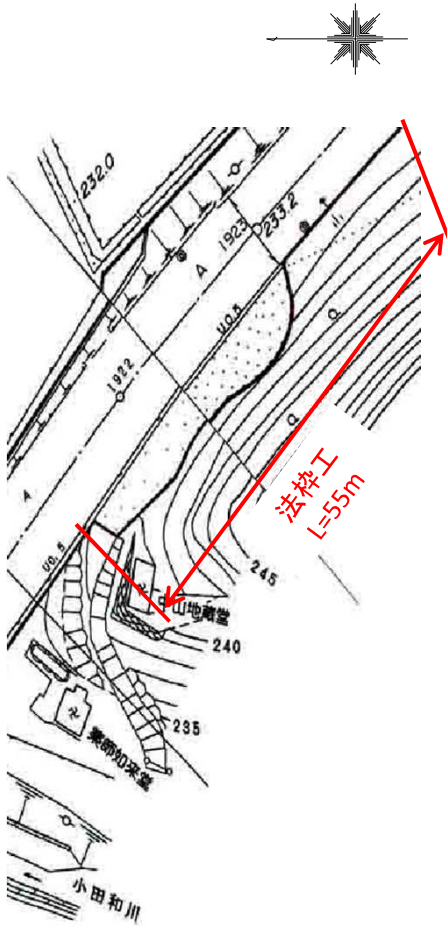
黄色着色箇所について判明していれば記入する

調査記録表

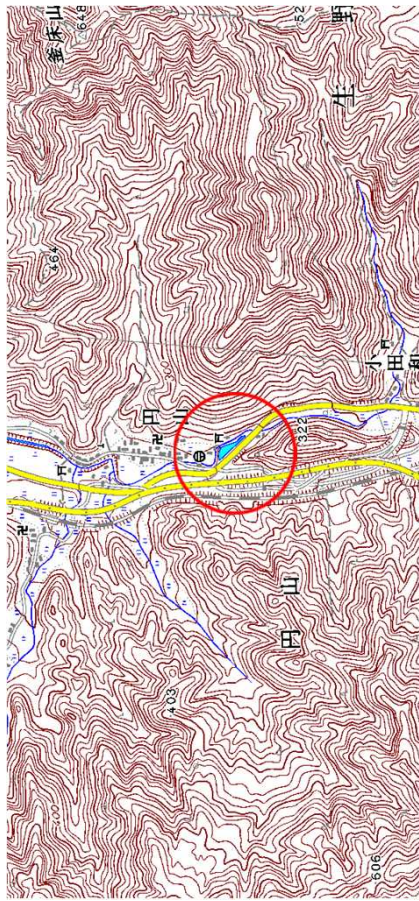
管理機関		但馬県民局 養父土木事務所	
路線名	国道312号	施設管理番号	●●●●
現道・旧道区分	現道	幅員5.5m以上の有無	有
施設種別	切土のり面	施設種別詳細	のり林工
距離標(自)	0.38.4.2.5 Kp	距離標(至)	0.38.4.8.0 Kp
緯度・経度(世界測地系)	起点 北緯 35° 11' 09.2"	緯度・経度(世界測地系)	終点 北緯 35° 11' 07.9"
災害履歴の有無	無	災害履歴の有無	無
完成年月	55	最新の補修履歴	年月

※補修工事の場合は、補修内容を記入する

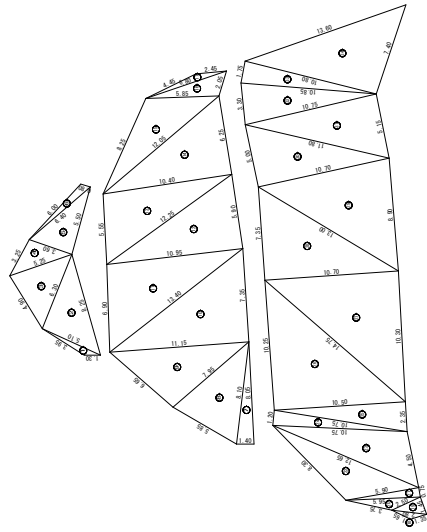
平面図(構造物の位置、範囲が分かるもの)



位置図 (縮尺1/25,000)

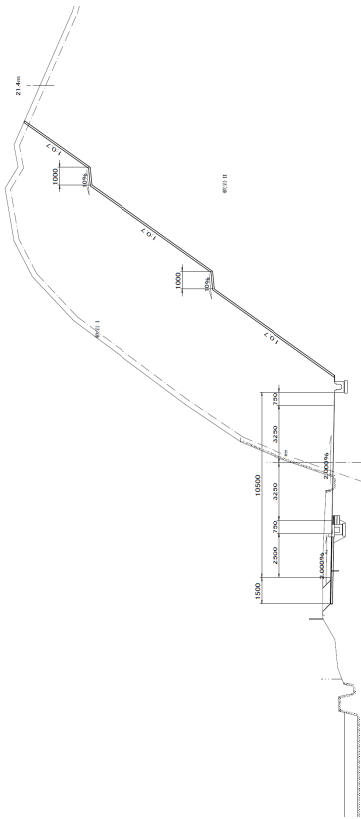


展開図



※添付イメージ

横断面



※添付イメージ

調査実施結果

調査実施所見

工事の場合、記入不要

工事の場合、記入不要

今後の対応

工事の場合、記入不要

備考

# 現 状 写 真

管 理 機 関	但馬県民局 養父土木事務所
距離標(自)	038.425Kp
(至)	038.480Kp

所在地 兵庫県 朝来市 生野町 円山

施設管理番号 ●●

整理番号 ●●

国道312号



始点付近の状況



終点付近の状況

必要に応じて、中間点付近の状況等の写真を貼付け

必要に応じて、中間点付近の状況等の写真を貼付け

写真タイトル

写真タイトル