

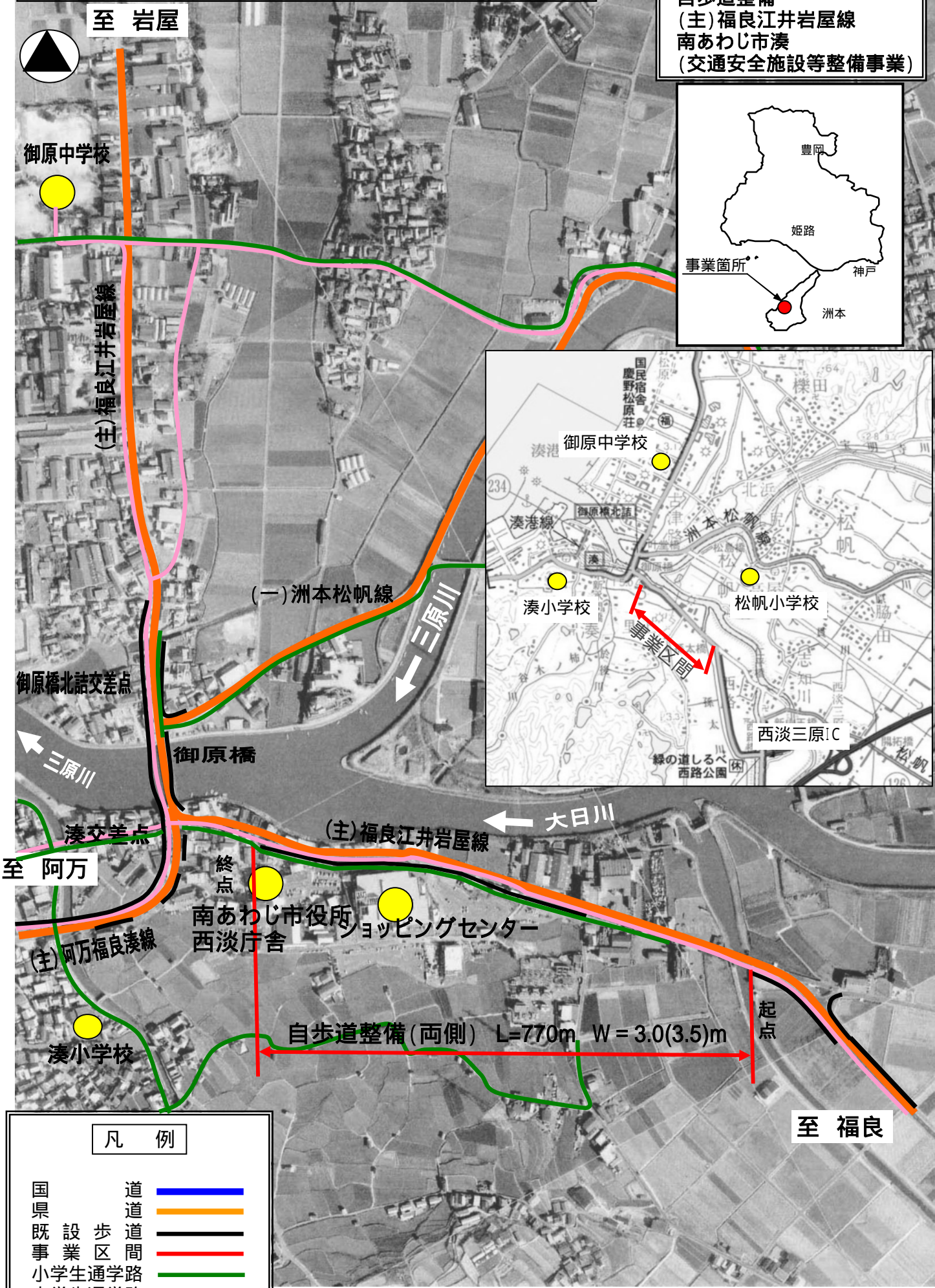
投資事業評価調書（新規）

部課室名	道路保全課	記入責任者職氏名 (担当者氏名)	道路保全課長 杠 典英 (交通施設係長 鎗水 正和)	内線	4 3 8 9 (4 3 9 9)
------	-------	---------------------	-------------------------------	----	------------------------

事業種目	交通安全 施設整備	事業名	事業区間	総事業費	約 7.0 億円
		交通安全施設等整備事業 (主) 福良江井岩屋線	南あわじ市湊	内用地補償費	約 4.9 億円
所在地				着手予定 年 度	完成予定 年 度
南あわじ市湊 地内				平成 22 年度	平成 27 年度
事業目的			事業内容		
<p>当該区間は、小中学校の通学路になっているが歩道が設置されていないため、小中学生は大型車等が通行する際に危険な状況となっている。</p> <p>そこで歩道を整備することにより、通学路の安全・安心を確保する。</p>			<p>歩道整備（両側） L = 770m W = 3.0m (3.5) m</p> <p>現況 歩道無し</p> <p style="text-align: center;">（負担割合 国 1/2 県 1/2）</p>		
評価視点		評価結果の説明			
(1)必要性		<ul style="list-style-type: none"> ・ 当該区間は、南あわじ地湊地区の中心に位置し、付近には西淡庁舎や大型商業施設が立地している。 ・ 松帆小学校、御原中学の通学路となっているが、当該区間には歩道がなく、大型車等が通行する際に危険な状況となっている。 ・ 自動車交通が多い。大型車混入率(11.8%) (自動車10,597台/日、歩行者58人/12hr、自転車329台/12hr) ・ 過去5年間に全事故件数は21件発生。 ・ 過去5年間に自転車、歩行者の交通事故が1件発生している。 			
[周辺状況]					
[交通状況]					
[交通事故]					
(2)有効性・効率性		<ul style="list-style-type: none"> ・ 通学路として利用している小・中学生の安全を確保できる。 ・ 「県道福良江井岩屋線（松帆古津路、湊地区）道路整備推進協議会」が設置されており、事業の合意形成を図っている。 			
[効果]					
[事業執行環境]					
(3)環境適合性		<ul style="list-style-type: none"> ・ 歩道部の透水性舗装により、雨水を地下に還元するとともに道路交通環境の改善が図れる。 			
(4)優先性		<ul style="list-style-type: none"> ・ 交通量が多く、通学児童・生徒は危険な状況にあり、早期の対策が必要である。 ・ 地元からの要望がある。 			

主要地方道 福良江井岩屋線 概要図

自歩道整備
(主)福良江井岩屋線
南あわじ市湊
(交通安全施設等整備事業)



凡 例	
国 道	— (Blue line)
県 道	— (Orange line)
既 設 歩 道	— (Black line)
事 業 区 間	— (Red line)
小 学 生 通 学 路	— (Green line)
中 学 生 通 学 路	— (Pink line)

自歩道整備(両側) L=770m W=3.0(3.5)m

終 点
南あわじ市役所
ショッピングセンター
西淡庁舎

起 点

至 岩屋



御原中学校

線 福良江井岩屋線
(主)

(一)洲本松帆線

御原橋北詰交差点

御原橋

三原川

湊交差点

(主)福良江井岩屋線

大日川

至 阿万

(主)阿万福良湊線

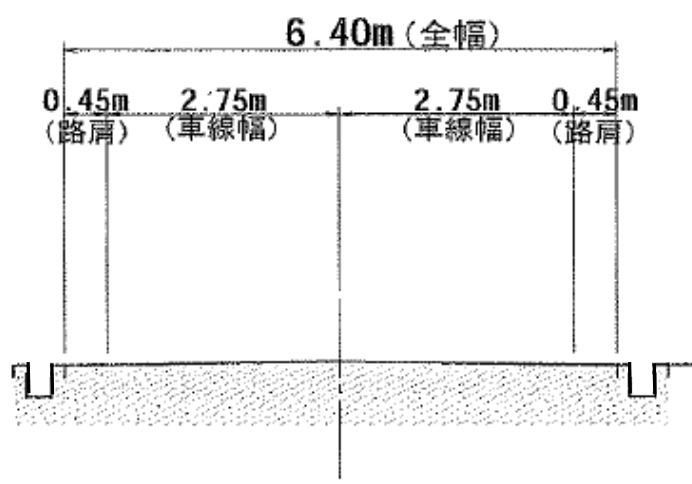
湊小学校

起 点

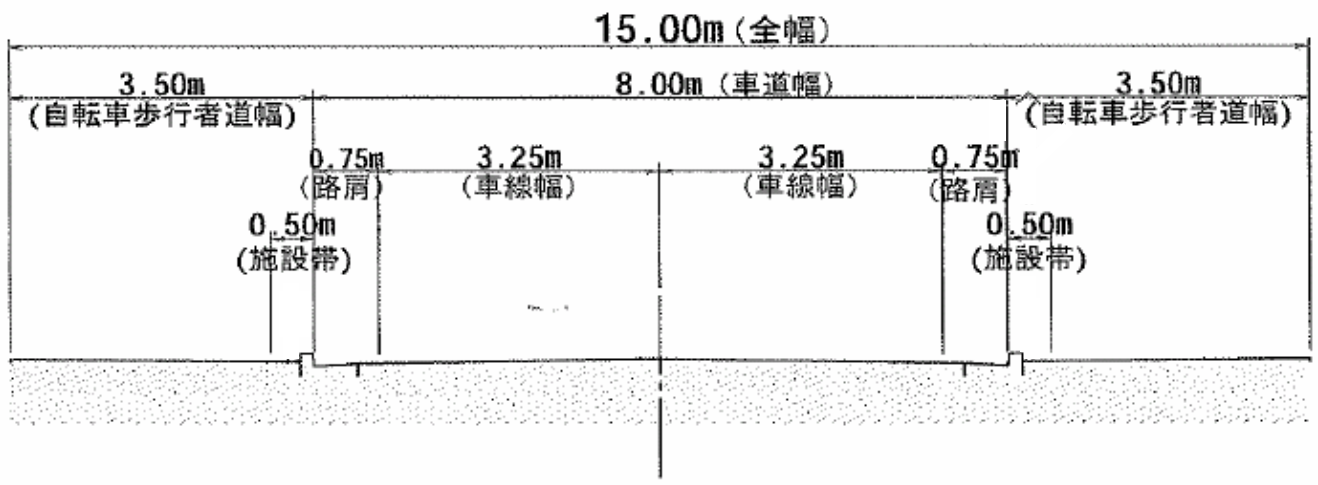
至 福良

標準断面図

整備前



整備後



事業スケジュール

内容	工 程					
	H22	H23	H24	H25	H26	H27
測定						
補償						
工事						

利用状況写真

