

投資事業評価調書（新規）

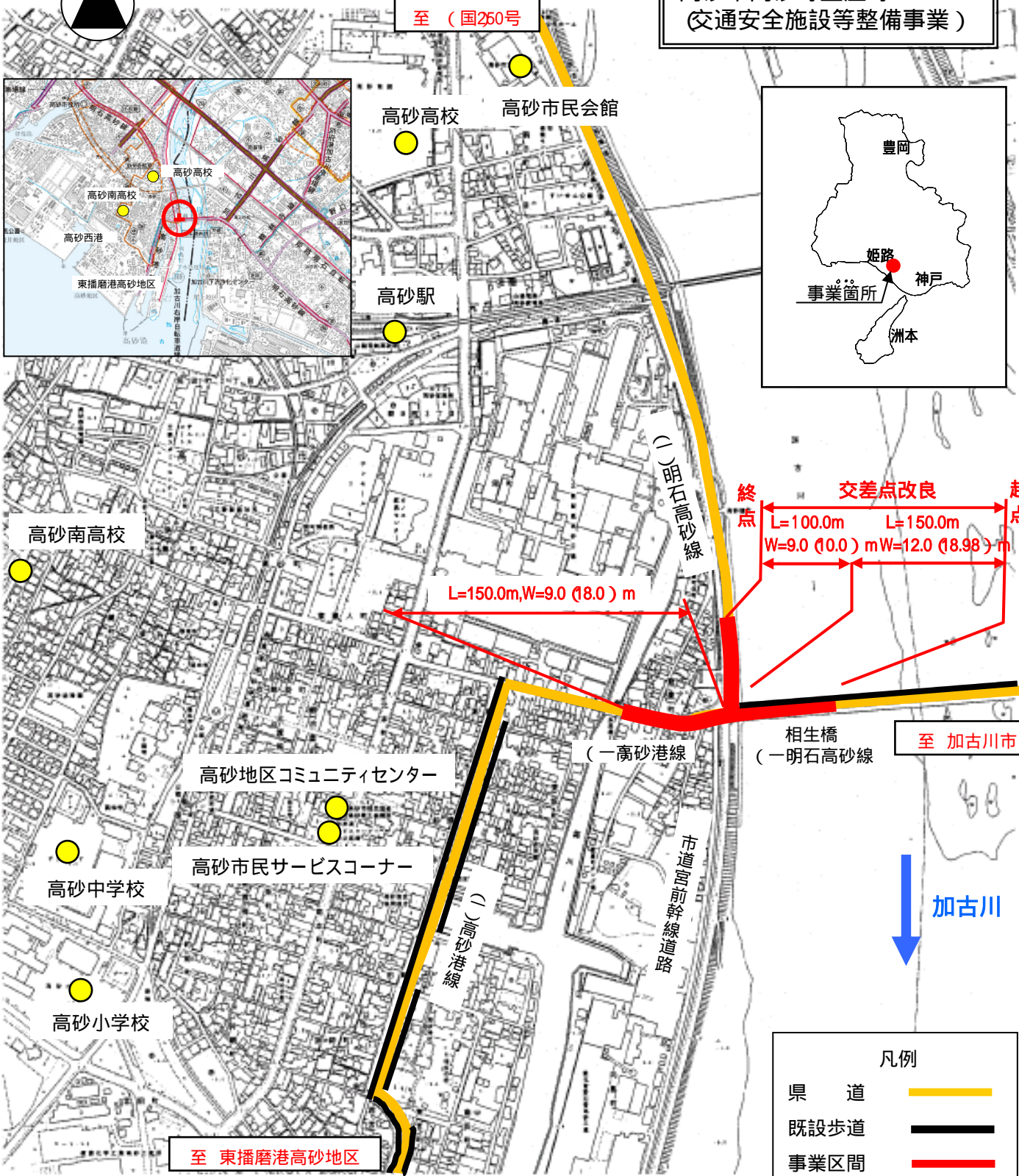
部課室名	道路保全課	記入責任者職氏名 (担当者氏名)	道路保全課長 杠 典英 (交通施設係長 鎗水 正和)	内線	4 3 8 9 (4 3 9 9)
------	-------	---------------------	-------------------------------	----	------------------------

事業種目	交通安全 施設整備	事業名	事業区間	総事業費	約 8.2 億円
		交通安全施設等整備事業 (一)明石高砂線	高砂市高砂町藍屋町	内用地補償費	約 3.3 億円
所在地				着手予定 年 度	完成予定 年 度
高砂市高砂町藍屋町 地内				平成 22 年度	平成 27 年度
事業目的			事業内容		
<p>当該交差点は、渋滞交差点となっているため、付加車線設置による交差点の改良を行い、渋滞の解消を図る。</p> <p>また当該橋梁は、高校生等の自転車通行が多いため、南側旧橋を自転車・歩行者専用とすることで自転車歩行者道の幅員を確保し、自転車利用者、歩行者の安全・安心を確保する。</p>			<p>交差点改良（付加車線整備）</p> <p>L = 400 m W = 車道 3.0×4m=12 m 自転車歩行者道 5.6m</p> <p>現況 車道 W=3.0×2 + 4.0=10m 歩道 W=1.5m(北側のみ) (負担割合 国 1/2 県 1/2)</p>		
評価視点		評価結果の説明			
(1)必要性		<p>[周辺状況]</p> <ul style="list-style-type: none"> ・当該交差点は、相生橋西詰に位置し、(一)明石高砂線と(一)高砂港線等と交差する臨海部の幹線道路である。 ・高砂高校、高砂南高校の通学路となっている。 ・自転車利用者は、橋梁上の歩道幅が1.5mと狭いため、車道にはみだして通行をしており、危険な状態となっている。 <p>[交通状況]</p> <ul style="list-style-type: none"> ・相生橋は、旧橋で西行き1車線、新橋で東行き2車線として供用しているが、西行きの旧橋に右折車線がないため、交差点を通過するのに信号待ち3回要する渋滞交差点となっている。 (最大渋滞長400m、信号3回待ち、交差点通過6分、交差点飽和度1.094) ・自動車交通量、自転車交通量が多く、大型車混入率(15.4%)も高い。 (自動車：19,602台/日、歩行者：68人/12hr、自転車：1,626台/12hr) <p>[交通事故]</p> <ul style="list-style-type: none"> ・過去5年間に全事故件数は27件発生。 ・過去5年間に自転車、歩行者の交通事故が12件発生している。 			
(2)有効性・効率性		<p>[効果]</p> <ul style="list-style-type: none"> ・渋滞交差点の解消が図れる。 ・高校生の通学等の安全を確保できる。 <p>[事業執行環境]</p> <ul style="list-style-type: none"> ・住民参加による交通安全総点検を実施し(H21.4.6)、十分な自歩道幅員確保の必要性を求められている。 			
(3)環境適合性		<ul style="list-style-type: none"> ・歩道部の透水性舗装により、雨水を地下に還元するとともに道路交通環境の改善が図れる。 			
(4)優先性		<ul style="list-style-type: none"> ・渋滞交差点を解消し、円滑な交通確保のため早期の整備が必要である。 ・交通量が多く通学生は危険な状況にあり、早期の対策が必要である。 ・「未来に向けた高砂西港みなとづくり」(高砂西港再整備推進協議会報告書)に位置づけがある。 			

概要図



交差点改良
 (一明石高砂線
 高砂市高砂町藍屋町
 (交通安全施設等整備事業)



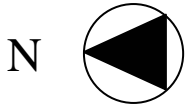
L=150.0m, W=9.0 (18.0) m

至 加古川市

加古川

凡例	
県道	
既設歩道	
事業区間	

計画平面図



至 加古川市

上流側

下流側

起点

加古川



(一) 相生橋
(二) 明石高砂線

L=150.0m
W=12.0(18.98)m

至 (国)250号

至 高砂西港

(一) 明石高砂線

市道宮前幹線道路

終点

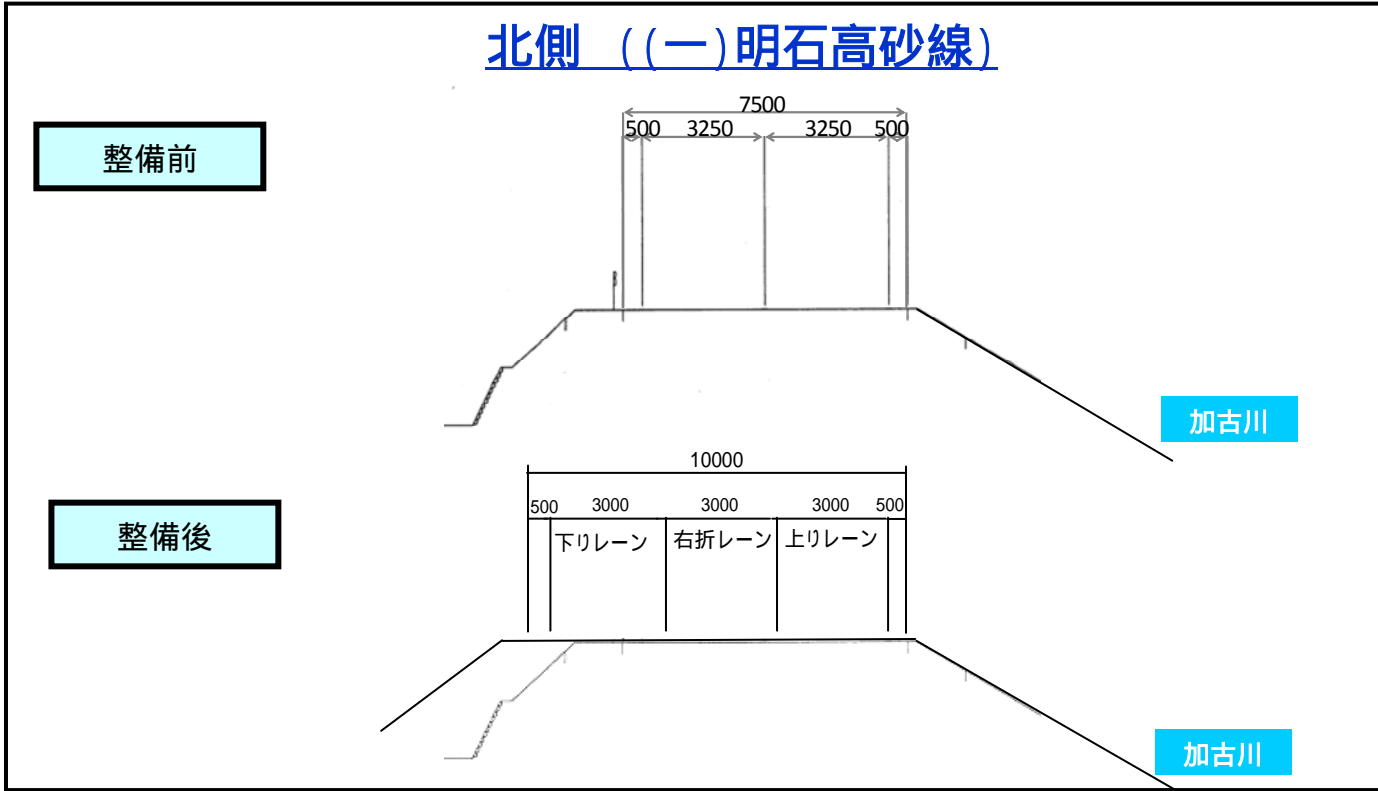
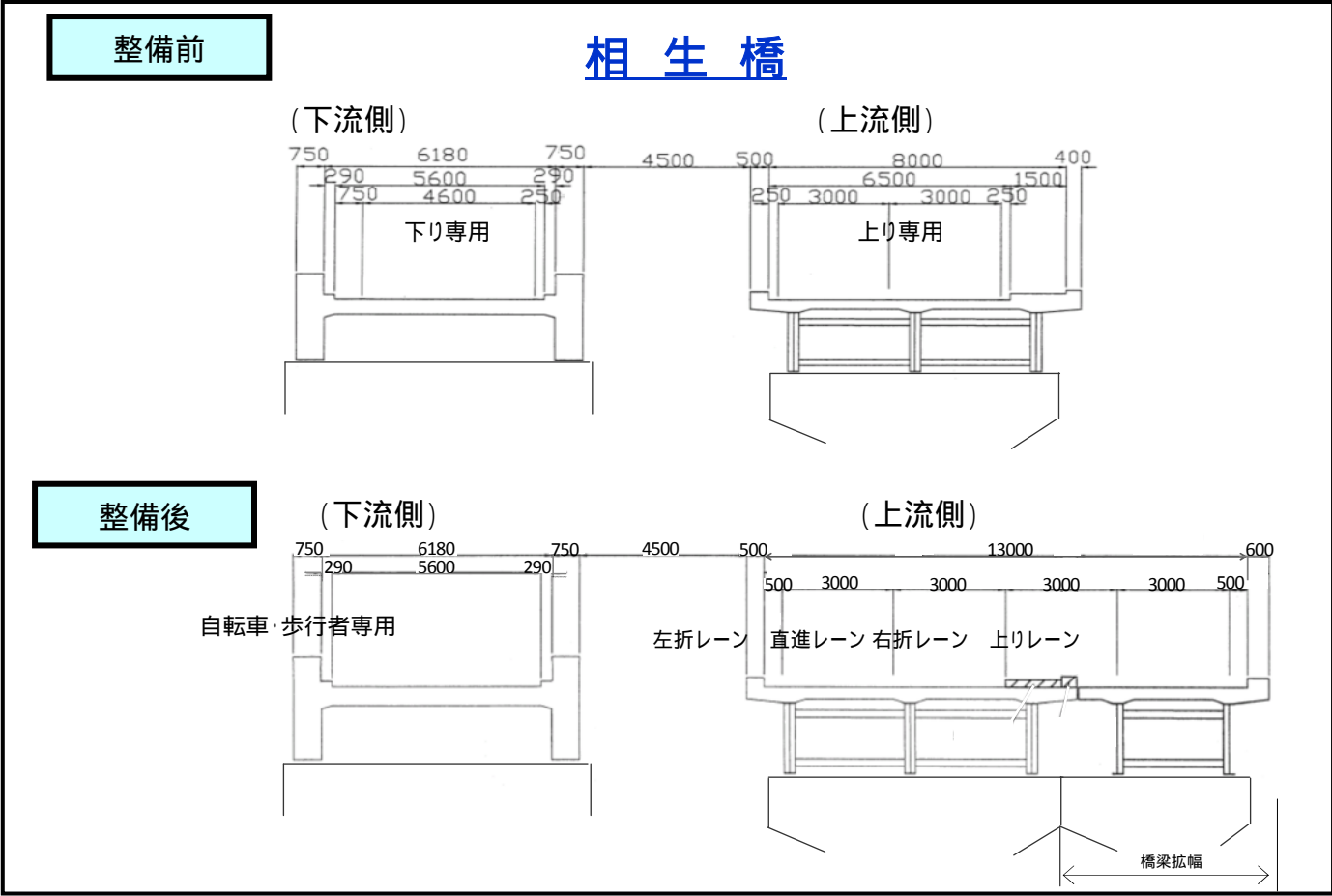
L=100.0m, W=9.0(10.0)m

L=150.0m, W=9.0(18.0)m

(一) 高砂港線

至 高砂市街

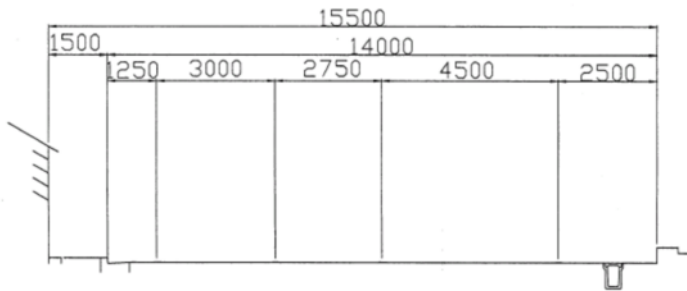
標準断面図



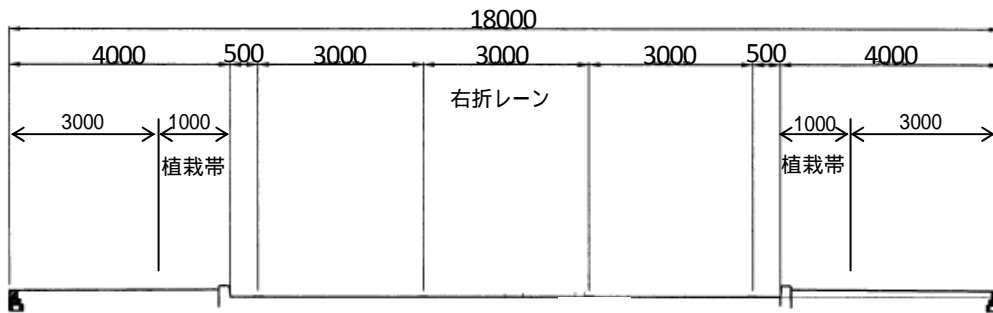
標準断面図

西側((一)高砂港線)

整備前



整備後



事業スケジュール

	工程					
	H22	H23	H24	H25	H26	H27
測定						
用地補償						
工事						

渋滞状況写真

相生橋(旧橋) 西行き



通学状況写真

相生橋(新橋)

