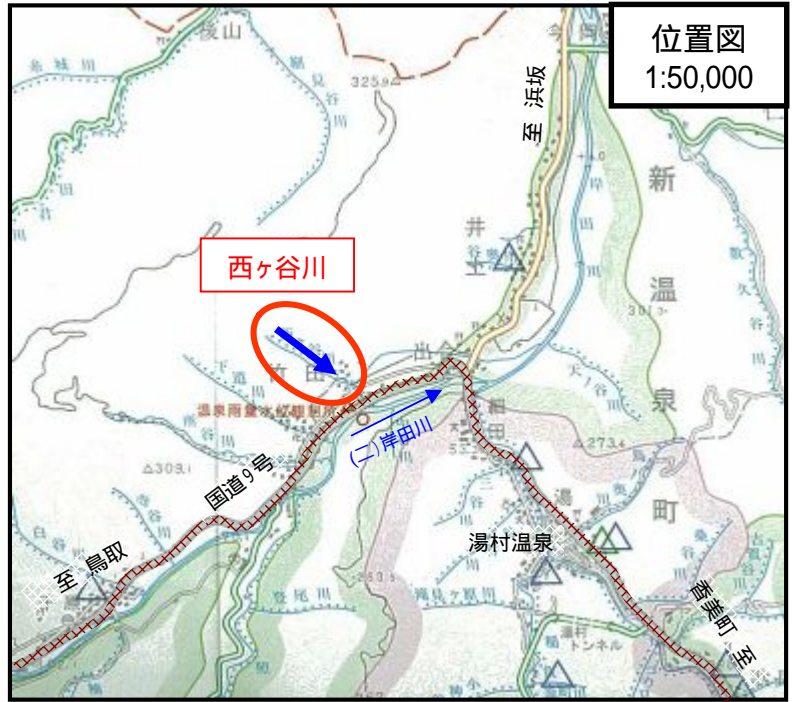


投資事業評価調書（新規）

部課室名	砂防課	記入責任者職氏名 (担当者氏名)	砂防課長 松本正利 (樋口和夫)	内線	4459 (4465)
事業種目	砂防事業	事業名	事業区間	総事業費	1.6億円
		通常砂防事業 にしがたに 西ヶ谷川	美方郡新温泉町 たけだ 竹田	内用地補償費	0.1億円
所在地				着手予定 年 度	完成予定 年 度
美方郡新温泉町竹田				H23	H25
事業目的			事業内容		
土石流対策 当溪流は土石流危険溪流に該当し、溪岸の浸食が進むなど、土石流発生危険性が高まっている。このため、えん堤の設置により、土砂災害から人家・国道等を保全し、地域の安全・安心な暮らしを守る。			・砂防えん堤工 1基 (H = 12.0m, L = 60.0m) [負担割合 国:1/2、県:1/2]		
評価視点	評価結果の説明				
(1)必要性 〔流域の状況〕	・(二)岸田川に流入する土石流危険溪流 ・近年の降雨により山腹が浸食されるなど、荒廃が進行している。 ・溪床には不安定土砂が厚く堆積しており、土砂災害の危険性が高い。				
〔保全対象等の状況〕	・土石流が発生した場合の氾濫面積は約4ha(長さ300m、最大幅250m程度)に及ぶ。 ・ <u>人家20戸、国道9号(緊急輸送路)、町道</u>				
(2)有効性・効率性 〔効果〕	・平成21年度に土砂災害警戒区域を指定済みであり、警戒避難体制の整備によりソフト対策が進められている。これに加え更にハード整備による土砂災害対策の充実を図り、地域の安全・安心な暮らしを守る大きな効果がある。				
〔事業執行環境〕	・事業及び工事用道路について地元の理解が得られており、円滑な事業執行が可能である。				
(3)環境適合性	・国道からの視認性を考慮し化粧型枠を採用するとともに、掘削法面の緑化を図るなど環境保全に努める。				
(4)優先性	・保全人家とともに、国道の安全確保が重要であることから、早期着手に対する地元要望が強い。 以上より、H23年度に事業着手し早急な対策が必要である。				

にしがたにがわ
西ヶ谷川
[新温泉町]



計画概略図
縮尺 1 : 5 , 0 0 0

