

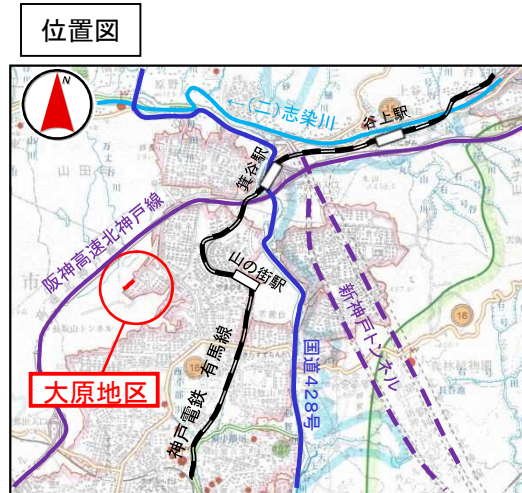
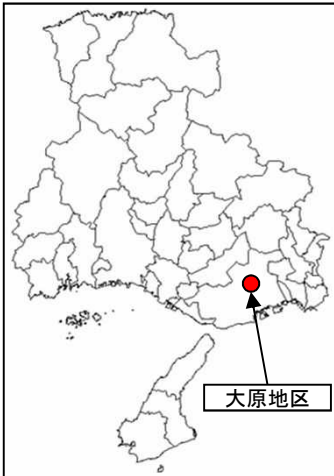
おおはら  
大原地区 急傾斜地崩壊対策事業

こうべし きたく おおはら  
兵庫県 神戸市 北区 大原1丁目

【箇所概要】

当地区はがけ高25m、勾配45度の急傾斜地である。当該斜面は荒廃が著しく、斜面崩壊の危険性の高い状態であるため、急傾斜地崩壊対策事業を行い、斜面崩壊から住民の生命を保全する。保全対象は、人家26戸、市道など。

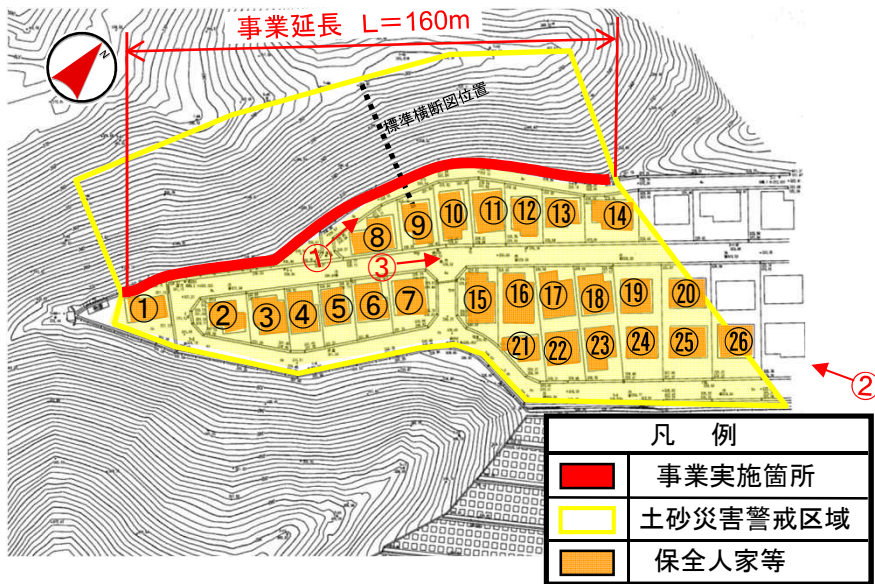
【位置図】



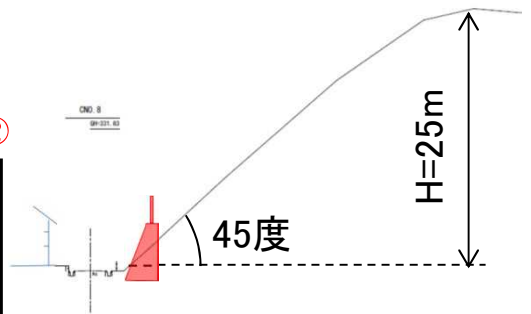
【計画概要】

全体事業費：110百万円  
工期：H30～H32  
延長・工種：擁壁工 L=160m

【全景】



【標準断面図】



【斜面状況etc】



①保全対象とがけの状況



②保全対象とがけの状況



③保全対象(人家・市道)