

ももしま  
桃島(1)地区 急傾斜地崩壊対策事業

とよおかし きのさきちょう ももしま  
兵庫県 豊岡市 城崎町桃島

【箇所概要】

当地区はがけ高33m、勾配42度の急傾斜地である。当該斜面は荒廃が著しく、斜面崩壊の危険度の高い状態であるため、急傾斜地崩壊対策事業を行い、斜面崩壊から住民の生命を保全する。保全対象は、人家3戸、豊岡北警察署、市道など。

【位置図】



位置図



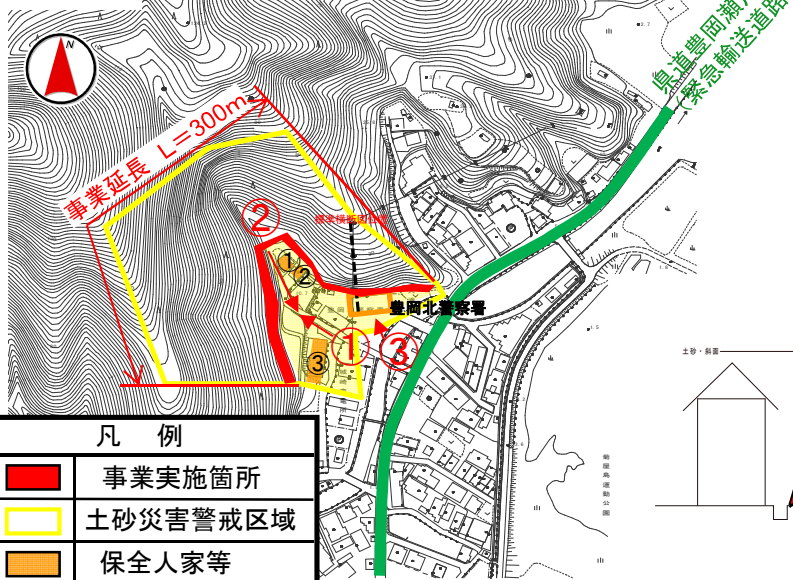
【計画概要】

全体事業費：230百万円  
工 期：H30～H33  
延長・工種：擁壁工 L=300m

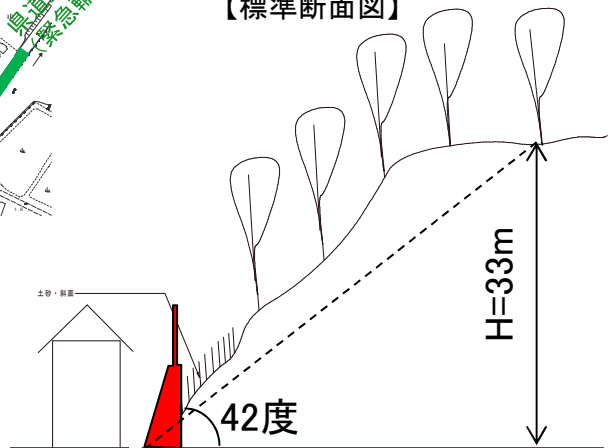
【全景】



【平面図】



【標準断面図】



【斜面状況】



①保全対象とがけの状況



②保全対象(市道大滝線)



③保全対象(豊岡北警察署)