

いとた
糸田(2)地区 急傾斜地崩壊対策事業
ひめじしゆめさきちよう いとた
兵庫県 姫路市夢前町糸田

【箇所概要】

当地区はがけ高15m、勾配38度の土砂災害特別警戒区域に保全人家がある急傾斜地である。当該斜面は荒廃が著しく、斜面崩壊の危険性の高い状態であるため、急傾斜地崩壊対策事業を行い、斜面崩壊から住民の生命を保全する。保全対象は、人家15戸、市道など。

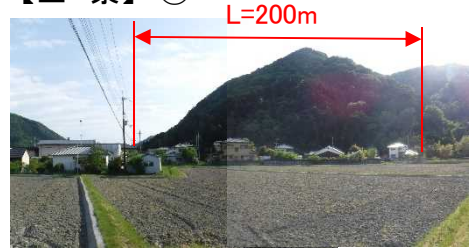
【位置図】



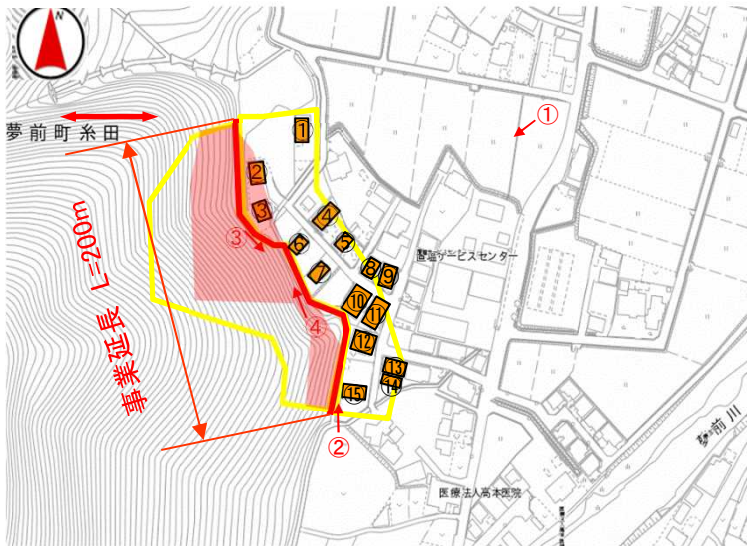
【計画概要】

全体事業費：150百万円
工 期：R3～R5
延長・工種：擁壁工 L=200m

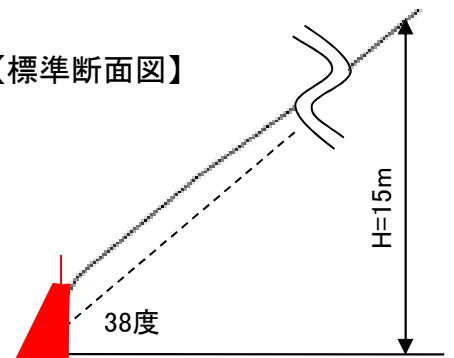
【全 景】 ①



【平面図】



【標準断面図】



凡 例	
	事業実施箇所
	土砂災害警戒区域
	土砂災害特別警戒区域
	保全人家等

【斜面状況etc】



②斜面の状況



③保全対象とがけの状況



④斜面露岩状況