

みなが
見長(2)地区 急傾斜地崩壊対策事業
たんば かいばら みなが
兵庫県 丹波市柏原町見長

【箇所概要】

当地区はがけ高22m、勾配38度の土砂災害特別警戒区域に保全人家がある急傾斜地である。当該斜面は荒廃が著しく、斜面崩壊の危険性の高い状態であるため、急傾斜地崩壊対策事業を行い、斜面崩壊から住民の生命を保全する。保全対象は、人家10戸、市道、消防団詰所。

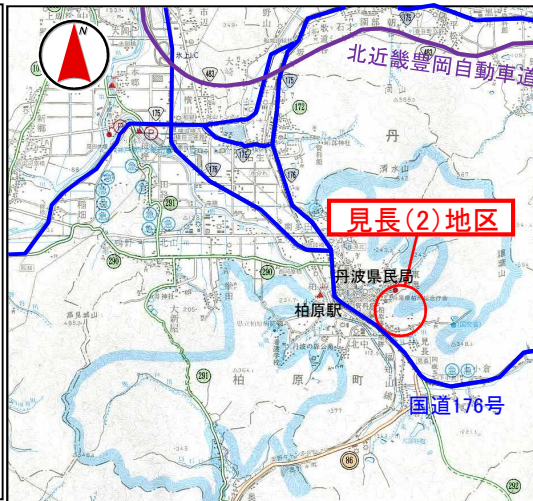
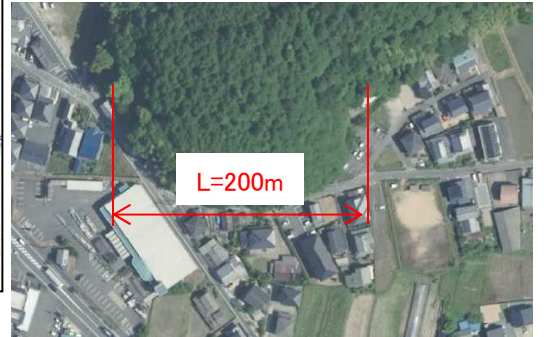
【位置図】

位置図

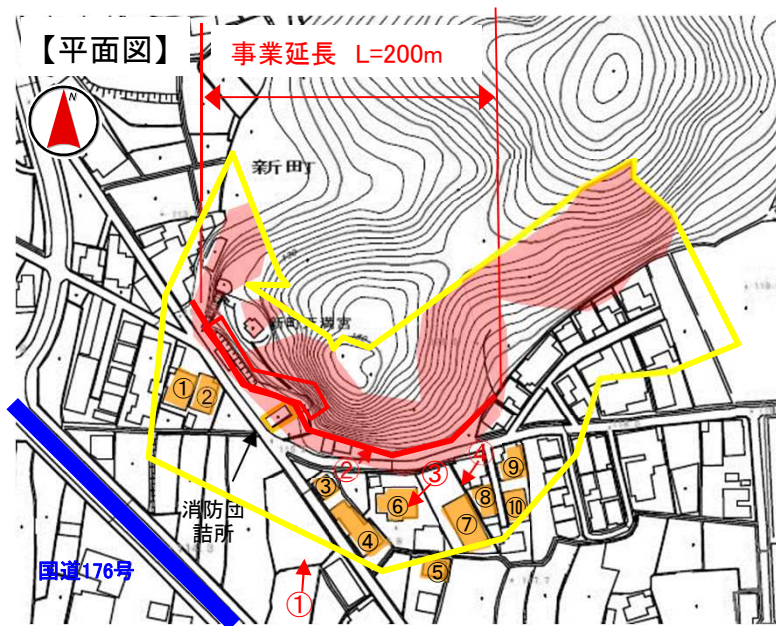
【計画概要】

全体事業費：200百万円
工期：R5～R9
延長・工種：擁壁工・法面工 L=200m

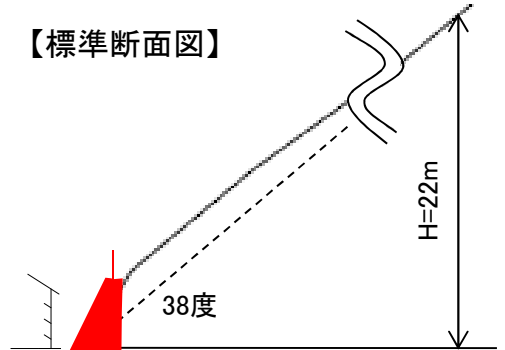
【全景】①



【平面図】



【標準断面図】



凡 例

■	事業実施箇所
□	土砂災害警戒区域
□	土砂災害特別警戒区域
□	保全人家等

【斜面状況etc】



②保全対象とがけの状況



③保全対象け(人家)



④保全対象(人家)