

ちくさ

しもやまたに

さよう

さよう

かみあきさと

(二)千種川水系 下山谷川 通常砂防事業(兵庫県佐用郡佐用町上秋里)

○現状の危険性: 転石や倒木が多く、流域の荒廃が著しいため、今後の降雨で土石流の発生により直下に存在する人家、県道等に被害のおそれがある。

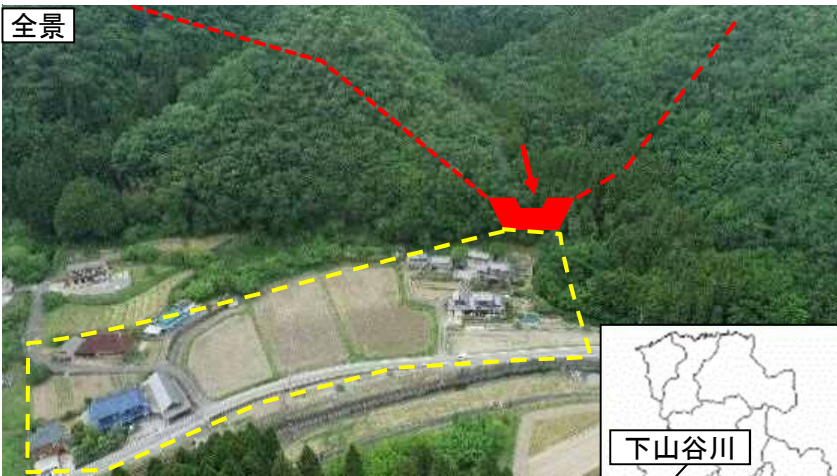
○保全対象: 人家6戸、県道吉永下徳久線(160m)、町道

○全体事業費: 180百万円(R6~R10)

流域面積 A=0.32km²

事業内容 (全 体) 堰堤1基

全景



えん堤工 H=10.0m、L=30.0m

保全対象人家(谷出口より)



下山谷川

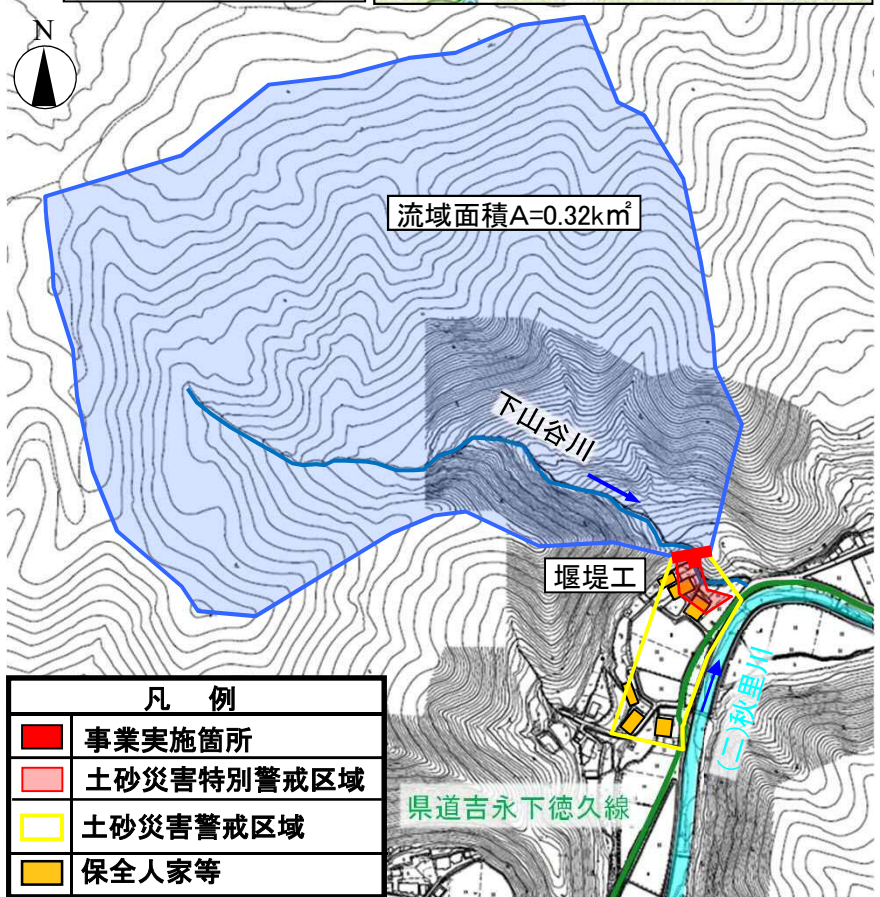


県道吉永下徳久線



至 吉永

溪流荒廃状況



凡 例

	事業実施箇所
	土砂災害特別警戒区域
	土砂災害警戒区域
	保全人家等

県道吉永下徳久線