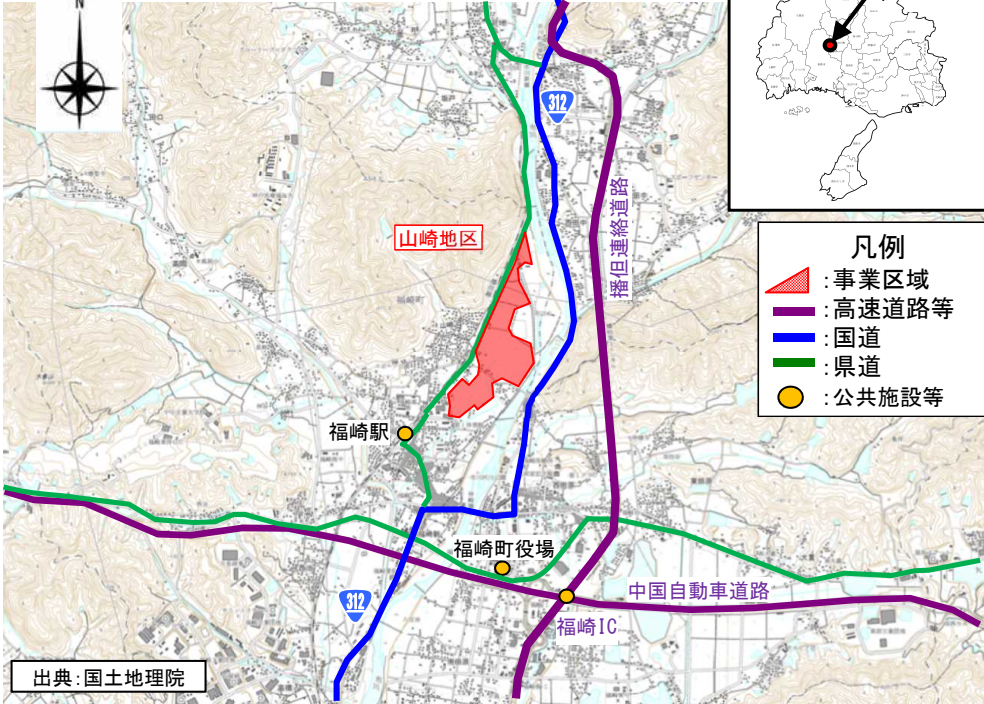


やまさき
ほ場整備事業 山崎地区

位置図



- 凡例**
- : 事業区域
 - : 高速道路等
 - : 国道
 - : 県道
 - : 公共施設等

目的

本地区は福崎町の北部、市川右岸の低平地に位置し、これまで家族経営により水稲を中心とした営農が行われ、一部担い手へ賃借・作業委託を行ってきたが、農家の減少及び担い手の高齢化に対応するため、営農組合を設立するとともに地区外の担い手に耕作を委ねていくこととした。
効率的な農地の利用集積を進めるとともに、営農の効率化・高収益作物の生産拡大を図り、持続可能な地域農業を推進する。

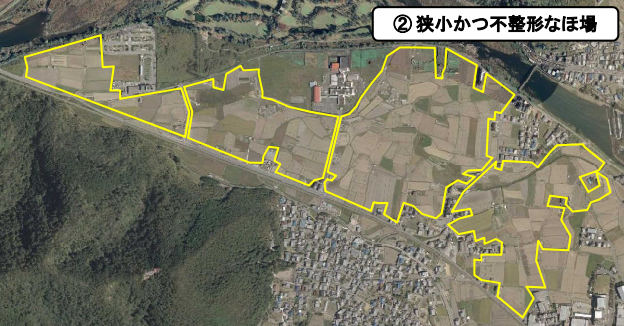
事業概要

事業概要 : 区画整理 33.6ha
所在地 : 神崎郡福崎町山崎
事業期間 : R6~R13
総事業費 : 8.7億円
事業主体 : 県
費用便益比 : 1.38

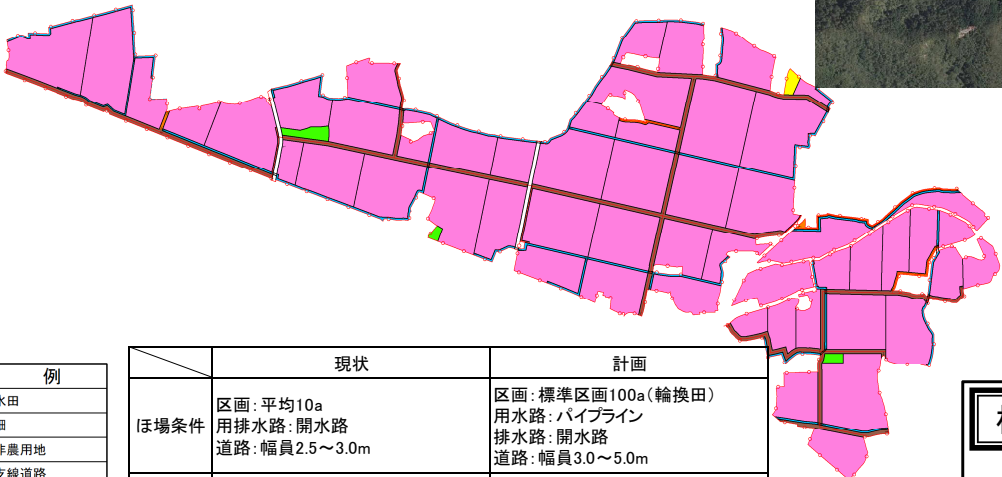
工程表

工種	R6	R7	R8	R9	R10	R11	R12	R13
実施設計								
区画整理工								
その他(換地)								

平面図



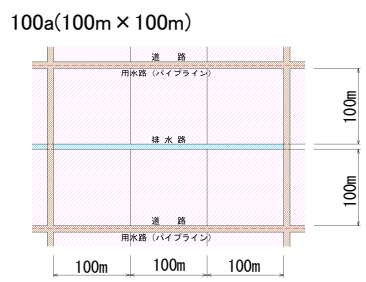
出典: 水土里情報システム



- 凡例**
- : 水田
 - : 畑
 - : 非農用地
 - : 支線道路
 - : 耕作道路
 - : 支線用水路
 - : 支線排水路

	現状	計画
ほ場条件	区画: 平均10a 用排水路: 開水路 道路: 幅員2.5~3.0m	区画: 標準区画100a(輪換田) 用水路: バイブライン 排水路: 開水路 道路: 幅員3.0~5.0m
経営体	自家消費型農家 19.2ha(108戸) [担い手] 集積率46.4% 規模拡大志向農家 16.6ha(3戸)	自家消費型農家 6.6ha(10戸) [担い手] 集積率 80.4% 規模拡大志向農家 3.0ha(1戸) 農地所有適格法人 24.0ha(1法人)
農業生産	水稲: 29.9ha キャベツ: 0.3ha 調整田: (3.0ha)	水稲: 28.8ha 黒枝豆: 3.1ha ショウガ: 1.0ha キャベツ: 2.6ha ニンジン: 2.6ha もち麦: 9.0ha

標準区画割図



事業の必要性

本地区では、担い手高齢化への対応として営農組合を設立し、特産のもち麦の他、キャベツ、ニンジン、黒枝豆の作付けを拡大し、JA直売所での販売や福崎町給食共同調理センターへ出荷することにより、儲かる農業へ転換していくこととしたため、営農労力を軽減し大型機械化に対応するほ場整備の実施が必要である。