

令和6年6月21日

(名称) 但馬地域公共交通活性化協議会

<b>1. 地域公共交通確保維持事業に係る目的・必要性</b>
<p>朝来市は、市域面積が約403Km<sup>2</sup>と広く、市の南北を走るJR播但線を中心に、路線バスとデマンド型乗合交通により、公共交通体系が形成されている。</p> <p>自家用車を中心とした生活スタイルの浸透、少子・高齢化社会の到来により、公共交通の利用者は減少傾向であるが、自分で移動手段を持たない高齢者をはじめとする市民にとって、公共交通は日常生活に必要不可欠な交通手段である。</p> <p>また、幹線交通としての鉄道や路線バス、地域内フィーダー路線としてのデマンド型乗合交通それぞれの役割を明確にし、市民の生活交通手段を確保、維持していくことが求められている。</p> <p>令和5年12月、デマンド型乗合交通の導入と路線バスの再編を行うことを目的に策定した「朝来市地域公共交通網形成計画に基づいた第3次再編指針」に基づいて、公共交通網の再編を実行している。</p> <p>今後も、費用や利用状況など評価基準に応じて評価・見直しを行い、地域の実情に応じた路線の確保を図る。</p>
<b>2. 地域公共交通確保維持事業の定量的な目標・効果</b>
<b>(1) 事業の目標</b>
<ul style="list-style-type: none"> <li>・路線バスとデマンド型乗合交通、鉄道とのダイヤ接続を重視し、利用促進を図る。</li> <li>・公共交通は、「地域みんなで乗って守る」という意識の基に、利用促進を図る。</li> <li>・各路線別に利用状況を整理し、評価基準に基づき定期的に見直しを実施し、効率的、効果的な運行を目指す。</li> </ul>
<b>(2) 事業の効果</b>
<ul style="list-style-type: none"> <li>・高齢者等をはじめとする市民の生活に必要な移動手段が確保される。</li> <li>・定期的に評価基準による評価・見直しを実施することにより、地域の実情に応じた運行体系が構築される。</li> </ul>
<b>3. 2. の目標を達成するために行う事業及びその実施主体</b>
<ul style="list-style-type: none"> <li>・路線バス、デマンド型乗合交通、高速バス、JR等のダイヤと経路を掲載した朝来市の公共交通情報誌を作成し市内全戸に配布する。(朝来市)</li> <li>・ケーブルテレビやSNSなどを用いて市民意識の醸成を図りながら、市民・行政・交通事業者の3者が一体となって、利用促進を図る。(朝来市)</li> </ul>
<b>4. 地域公共交通確保維持事業により運行を確保・維持する運行システムの概要及び運送予定者</b>
別紙・・・表1
<b>5. 地域公共交通確保維持事業に要する費用の総額、負担者及びその負担額</b>
<p>朝来市から運行事業者への委託金額については、その運行に係る費用総額83,356千円のうち、運行収入及び国庫補助金を運行経費から差し引いた差額分を負担することとしている。</p>

6. 2. の目標・効果の評価手法及び測定方法
・利用者数や収支について、数値指標による評価を実施。 ・利用者アンケートの実施。
7. 別表1の補助対象事業の基準ホただし書に基づき、協議会が平日1日当たりの運行回数が3回以上で足りると認めた系統の概要 <b>【地域間幹線系統のみ】</b>
該当なし
8. 別表1の補助対象事業の基準ニに基づき、協議会が「広域行政圏の中心市町村に準ずる生活基盤が整備されている」と認めた市町村の一覧 <b>【地域間幹線系統のみ】</b>
該当なし
9. 生産性向上の取組に係る取組内容、実施主体、定量的な効果目標、実施時期及びその他特記事項 <b>【地域間幹線系統のみ】</b>
該当なし
10. 地域公共交通確保維持改善事業を行う地域の概要 <b>【地域内フィーダー系統のみ】</b>
別紙・・・表5
11. 車両の取得に係る目的・必要性 <b>【車両減価償却費等国庫補助金・公有民営方式車両購入費国庫補助金を受けようとする場合のみ】</b>
該当なし
12. 車両の取得に係る定量的な目標・効果 <b>【車両減価償却費等国庫補助金・公有民営方式車両購入費国庫補助金を受けようとする場合のみ】</b>
(1) 事業の目標
該当なし
(2) 事業の効果
該当なし
13. 車両の取得計画の概要及び車両の取得を行う事業者又は地方公共団体、要する費用の総額、負担者とその負担額 <b>【車両減価償却費等国庫補助金・公有民営方式車両購入費国庫補助金を受けようとする場合のみ】</b>
該当なし
14. 老朽更新の代替による費用の削減等による地域公共交通確保維持事業における収支の改善に係る計画（車両の代替による費用削減等の内容、代替車両を活用した利用促進策） <b>【公有民営方式車両購入費国庫補助金を受けようとする場合のみ】</b>
該当なし

15. 貨客混載の導入に係る目的・必要性 【貨客混載導入経費国庫補助金を受けようとする場合のみ】
該当なし
16. 貨客混載の導入に係る定量的な目標・効果 【貨客混載導入経費国庫補助金を受けようとする場合のみ】
(1) 事業の目標
該当なし
(2) 事業の効果
該当なし
17. 貨客混載の導入に係る計画の概要、要する費用の総額、内訳、負担者及び負担額 【貨客混載導入経費国庫補助金を受けようとする場合のみ】
該当なし
18. 協議会の開催状況と主な議論
令和6年6月21日 協議会開催（本計画の承認）
19. 利用者等の意見の反映状況
<ul style="list-style-type: none"> <li>・公共交通に関する市民ワークショップや市民フォーラム等の場を通じて意見聴取を行っている。</li> <li>・令和5年6月に市内全世帯を対象にした市民アンケートを実施し、市民の公共交通に対する現状と新たな公共交通体系に関する意見聴取を実施した。</li> <li>・上記の取組み等により得られた市民の意見を基に、路線の再編、デマンド型乗合交通の導入を段階的に進めている。</li> </ul>

## 【本計画に関する担当者・連絡先】

(住 所) 兵庫県朝来市和田山町東谷 213 番地 1

(所 属) 朝来市 都市政策課

(氏 名) 大林 厚之

(電 話) 079-672-6127

(e-mail) oobayashi-hiroyuki@city.asago.lg.jp

注意： 本様式はあくまで参考であり、補助要綱の要件を満たすものであれば、この様式によらなくても差し支えありません。

実際の計画作成に当たっては補助要綱等を踏まえて作成をお願いいたします。

各記載項目について、地域公共交通利便増進実施計画及び地域旅客運送サービス継続実施計画を作成している場合には、当該計画から該当部分を転記したり、別添〇〇計画△節のとおり、等として引用したりすることも可能です。(ただし、上記2.・3.については、地域公共交通利便増進実施計画及び地域旅客運送サービス継続実施計画に定める目標、当該目標を達成するために行う事業及びその実施主体に関する事項との整合性を図るようにして下さい。また、地域公共交通計画全体として、協議会における協議が整った上で提出される必要があります)。

※該当のない項目は削除せず、「該当なし」と記載して下さい。

表1 地域公共交通確保維持事業により運行を確保・維持する運行系統の概要及び運送予定者(地域内フィーダー系統)

7年度

市区町村名	運送予定者名	運行系統名等 (申請番号)	運行系統			系統 キロ程	計画 運行 日数	計画運 行回数	利便 増進 特例 措置	運送 継続 特例 措置	地域内フィーダー系統の基準適合 (別表7・別表9・別表10)			
			起点	経由地	終点						運行態様の別	基準ハて該 当する要件 (別表7・9)	補助対象地域間幹線系統等と接 続の確保	基準ホて該 当する要件 (別表7のみ)
朝来市	全但バス(株)	(1) 朝日内海病院	下戸	内海 公民館	朝来医療 センター	往 27.2km 復 27.5km	48	96.0回			路線定期運行	①	補助対象地域間幹線系統である 全但バス山口線と朝来医療セン ター及びJR和山山駅で接続	③
		(2) 内海病院	内海 公民館	和田山駅	朝来医療 センター	往 17.4km 復 17.7km	48	48.0回			路線定期運行	①	補助対象地域間幹線系統である 全但バス山口線と朝来医療セン ター及びJR和山山駅で接続	③
		(3) 岡病院	本芳賀 野	和田山駅	朝来医療 センター	往 11.7km 復 11.7km	47	23.5回			路線定期運行	①	補助対象地域間幹線系統である 全但バス山口線と朝来医療セン ター及びJR和山山駅で接続	③
		(4) 岡イオン	本芳賀 野	和田山駅	和田山高 校前	往 11.9km	47	23.5回			路線定期運行	①	補助対象地域間幹線系統である 全但バス山口線とJR和山山駅 で接続	③
		(5) 藤和	特設分 団 消防庫	朝来医療 センター	和田山駅	復 21.6km	23	11.5回			路線定期運行	①	補助対象地域間幹線系統である 全但バス山口線と朝来医療セン ター及びJR和山山駅で接続	③
		(6) 岡藤和	本芳賀 野	和田山駅	特設分団 消防庫	往 23.8km 復 23.8km	23	23.0回			路線定期運行	①	補助対象地域間幹線系統である 全但バス山口線と朝来医療セン ター及びJR和山山駅で接続	③
		(7) 岡竹田藤和	本芳賀 野	朝来医療 センター	特設分団 消防庫	復 29.6km	23	11.5回			路線定期運行	①	補助対象地域間幹線系統である 全但バス山口線と朝来医療セン ター及びJR和山山駅で接続	③
		(8) イオン特設分団	イオン	朝来医療 センター	特設分団 消防庫	往 19.5km	23	23.0回			路線定期運行	①	補助対象地域間幹線系統である 全但バス山口線と朝来医療セン ターで接続	③
		(9) 野谷	和田山 駅	朝来医療 センター	野谷口	往 22.3km	24	12.0回			路線定期運行	①	補助対象地域間幹線系統である 全但バス山口線と朝来医療セン ター及びJR和山山駅で接続	③
		(10) 岡野谷	本芳賀 野	和田山駅	野谷口	往 24.5km 復 24.5km	24	24.0回			路線定期運行	①	補助対象地域間幹線系統である 全但バス山口線と朝来医療セン ター及びJR和山山駅で接続	③
		(11) 岡竹田野谷	本芳賀 野	和田山駅	野谷口	復 30.3km	24	12.0回			路線定期運行	①	補助対象地域間幹線系統である 全但バス山口線と朝来医療セン ター及びJR和山山駅で接続	③
		(12) イオン野谷口	イオン	朝来医療 センター	野谷口	往 20.2km	24	24.0回			路線定期運行	①	補助対象地域間幹線系統である 全但バス山口線と朝来医療セン ターで接続	③
		(13) 岡JA病院	本芳賀 野	和田山駅	朝来医療 センター	往 13.4km 復 13.4km	47	47.0回			路線定期運行	①	補助対象地域間幹線系統である 全但バス山口線とJR和山山駅 で接続	③
	生野タクシー(有)	(14) デマンド型乗合交通 (生野エリア)		生野エリア			293	5,560回			区域運行	②(1)	地域間交通ネットワークであるJR 播但線とJR生野駅で接続	③
	事業者未定	(15) デマンド型乗合交通 (朝来エリア)		朝来エリア			293	5,560回			区域運行	①	補助対象地域間幹線系統である 全但バス山口線とJR新井駅で 接続	①
	事業者未定	(16) デマンド型乗合交通 (和田山・山東エリア)		和田山・ 山東エリア			149	7,075回			区域運行	①	補助対象地域間幹線系統である 全但バス山口線と朝来医療セン ター及びJR和山山駅で接続	①

(注)

1. 乗用タクシーによる運行の場合は、「運行系統名等」に運賃低廉化を行う運行サービスの名称を記載すること。
2. 区域運行又は乗用タクシーによる運行の場合は、運行系統の「経由地」に営業区域又は運賃低廉化対象地域を記載することとし、「起点」、「終点」及び「系統キロ程」について記載を要しない。
3. 「系統キロ程」については、小数点第1位(第2位以下切り捨て)まで記載すること。なお、循環系統の場合には、往又は復のどちらかの欄にキロ程を記載し、もう片方の欄に「循環」と記載すること。
4. 「利便増進特例措置」及び「運送継続特例措置」については、利便増進計画又は運送継続計画の認定を受け、地域内フィーダー系統に係る特例措置の適用(別表9又は別表10)を受けて補助対象となる場合のみ「○」を記載すること。
5. 「運行態様の別」については、路線定期運行、路線不定期運行、区域運行、乗用タクシーによる運行の別を記載すること。
6. 「補助対象地域間幹線系統等と接続の確保」については、地域内フィーダー系統が接続する補助対象地域間幹線系統又は地域間交通ネットワークとどのように接続を確保するかについて記載すること。
7. 乗用タクシーによる運行の場合は、「運行系統名」「利便増進特例措置」について記載を要しない。
8. 本表に記載する運行予定系統を示した地図及び運行ダイヤを添付すること。乗用タクシーによる運行の場合は、営業区域を示した地図を添付すること。

表1 地域公共交通確保維持事業により運行を確保・維持する運行システムの概要及び運送予定者(地域内フィーダー系統)

8年度

市区町村名	運送予定者名	運行系統名等 (申請番号)	運行系統			系統 キロ程	計画 運行 日数	計画運 行回数	利 便 増 進 特 例 措 置	運 送 継 続 特 例 措 置	地域内フィーダー系統の基準適合 (別表7・別表9・別表10)			
			起点	経由地	終点						運行態様の別	基準ハで該 当する要件 (別表7・9)	補助対象地域間幹線系統等と接 続の確保	基準ホで該 当する要件 (別表7のみ)
朝来市	生野タクシー(有)	(1) デマンド型乗合交通 (生野エリア)		生野エリア			291	5,514回			区域運行	②(1)	地域間交通ネットワークであるJR 播但線とJR生野駅で接続	③
	事業者未定	(2) デマンド型乗合交通 (朝来エリア)		朝来エリア			291	5,514回			区域運行	①	補助対象地域間幹線系統である 全但バス山口線とJR新井駅で接 続	③
	事業者未定	(3) デマンド型乗合交通 (和田山・山東エリア)		和田山・ 山東エリア			291	13,785回			区域運行	①	補助対象地域間幹線系統である 全但バス山口線と朝来医療セン ター及びJR和田山駅で接続	③

(注)

1. 乗用タクシーによる運行の場合は、「運行系統名等」に運賃低廉化を行う運行サービスの名称を記載すること。
2. 区域運行又は乗用タクシーによる運行の場合は、運行系統の「経由地」に営業区域又は運賃低廉化対象地域を記載することとし、「起点」、「終点」及び「系統キロ程」について記載を要しない。
3. 「系統キロ程」については、小数点第1位(第2位以下切り捨て)まで記載すること。なお、循環系統の場合には、往又は復のどちらかの欄にキロ程を記載し、もう片方の欄に「循環」と記載すること。
4. 「利便増進特例措置」及び「運送継続特例措置」については、利便増進計画又は運送継続計画の認定を受け、地域内フィーダー系統に係る特例措置の適用(別表9又は別表10)を受けて補助対象となる場合のみ「○」を記載すること。
5. 「運行態様の別」については、路線定期運行、路線不定期運行、区域運行、乗用タクシーによる運行の別を記載すること。
6. 「補助対象地域間幹線系統等と接続の確保」については、地域内フィーダー系統が接続する補助対象地域間幹線系統又は地域間交通ネットワークとどのように接続を確保するかについて記載すること。
7. 乗用タクシーによる運行の場合は、「運行系統名」「利便増進特例措置」について記載を要しない。
8. 本表に記載する運行予定系統を示した地図及び運行ダイヤを添付すること。乗用タクシーによる運行の場合は、営業区域を示した地図を添付すること。

表1 地域公共交通確保維持事業により運行を確保・維持する運行システムの概要及び運送予定者(地域内フィーダー系統)

9年度

市区町村名	運送予定者名	運行系統名等 (申請番号)	運行系統			系統 キロ程	計画 運行 日数	計画運 行回数	利便 増進 特例 措置	運送 継続 特例 措置	地域内フィーダー系統の基準適合 (別表7・別表9・別表10)			
			起点	経由地	終点						運行態様の別	基準ハで該 当する要件 (別表7・9)	補助対象地域間幹線系統等と接 続の確保	基準ホで該 当する要件 (別表7のみ)
朝来市	生野タクシー(有)	(1) デマンド型乗合交通 (生野エリア)		生野エリア			293	5,554回			区域運行	②(1)	地域間交通ネットワークであるJR 播但線とJR生野駅で接続	③
	事業者未定	(2) デマンド型乗合交通 (朝来エリア)		朝来エリア			293	5,554回			区域運行	①	補助対象地域間幹線系統である 全但バス山口線とJR新井駅で接 続	③
	事業者未定	(3) デマンド型乗合交通 (和田山・山東エリア)		和田山・ 山東エリア			293	13,885回			区域運行	①	補助対象地域間幹線系統である 全但バス山口線と朝来医療セン ター及びJR和田山駅で接続	③

(注)

1. 乗用タクシーによる運行の場合は、「運行系統名等」に運賃低廉化を行う運行サービスの名称を記載すること。
2. 区域運行又は乗用タクシーによる運行の場合は、運行系統の「経由地」に営業区域又は運賃低廉化対象地域を記載することとし、「起点」、「終点」及び「系統キロ程」について記載を要しない。
3. 「系統キロ程」については、小数点第1位(第2位以下切り捨て)まで記載すること。なお、循環系統の場合には、往又は復のどちらかの欄にキロ程を記載し、もう片方の欄に「循環」と記載すること。
4. 「利便増進特例措置」及び「運送継続特例措置」については、利便増進計画又は運送継続計画の認定を受け、地域内フィーダー系統に係る特例措置の適用(別表9又は別表10)を受けて補助対象となる場合のみ「○」を記載すること。
5. 「運行態様の別」については、路線定期運行、路線不定期運行、区域運行、乗用タクシーによる運行の別を記載すること。
6. 「補助対象地域間幹線系統等と接続の確保」については、地域内フィーダー系統が接続する補助対象地域間幹線系統又は地域間交通ネットワークとどのように接続を確保するかについて記載すること。
7. 乗用タクシーによる運行の場合は、「運行系統名」「利便増進特例措置」について記載を要しない。
8. 本表に記載する運行予定系統を示した地図及び運行ダイヤを添付すること。乗用タクシーによる運行の場合は、営業区域を示した地図を添付すること。

表5 地域公共交通確保維持改善事業を行う地域の概要

市区町村名	朝来市
-------	-----

(単位:人)

	人口
人口集中地区以外	28,989
交通不便地域等	16,413

交通不便地域等の内訳

人口	対象地区	根拠法
13,854	生野・山東・朝来地域	過疎地域の持続的発展の支援に関する特別措置法
2,559	和田山地域一部(糸井地区)	山村振興法

地域公共交通計画、地域公共交通利便増進実施計画、地域旅客運送サービス継続実施計画の策定年月日及び特例適用開始年度

計画名	策定年月日	特例適用開始年度
朝来市地域公共交通網形成計画	令和2年3月	
但馬地域公共交通計画	令和4年3月	

(1)記載要領

1. 人口は最新の国勢調査結果を基に記載すること。ただし、地方運輸局長等が指定する交通不便地域の場合は、申請する年度の前年度の3月末現在の住民基本台帳を基に記載すること。
2. 「人口集中地区以外」の欄は、国勢調査結果により設定された人口集中地区に該当しない地区の人口を記載すること。
3. 「交通不便地域等」の欄は、地域公共交通確保維持改善事業費補助金交付要綱(以下、「交付要綱」という。)の別表7(ハ②(1))に記載のある過疎地域の人口、交付要綱別表7(ハ②(2)(実施要領の2.(1)①))に基づき地方運輸局長等が指定する交通不便地域の人口及び交付要綱別表7リに基づき地方運輸局長等が認める地域の合計(重複する場合を除く)を記載すること。
4. 「対象地区」の欄には、当該市町村の一部が交付要綱別表7(ハ②(1))に掲げる法律(根拠法)に基づき地域指定されている場合に、根拠法ごとに当該区域の旧市町村名等を記載すること。また、地方運輸局長等が指定する交通不便地域等が存在する場合には、該当する区域名を記載すること。
5. 「根拠法」の欄は、交通不便地域を地方運輸局長等が指定した場合は、「局長指定」と記載すること。また、乗用タクシー以外での輸送が著しく困難であるものとして地方運輸局長等が認めた場合は、「局長指定(乗用)」と記載すること。
6. 「特例適用開始年度」の欄は、地域公共交通利便増進実施計画又は地域旅客運送サービス継続実施計画を策定し、特例を適用する場合に記載すること。

(2)添付書類

1. 「人口集中地区以外の地区」及び「交通不便地域等」の区分が分かる地図を添付すること。(ただし、全域が交通不便地域等となる場合には省略可)

地域公共交通確保維持改善事業  
【交通不便地域図】



山村振興法  
(和田山地域糸井地区)  
赤線で表示

過疎地域の持続的発展の  
支援に関する特別措置法  
(生野地域、山東地域、  
朝来地域)  
青線で表示



種別	路線名称	区間	延長 (km)	乗車回数 (回)	乗車人員 (人)	乗車回数 (回)	乗車人員 (人)
赤線	...	...	...	...	...	...	...
青線	...	...	...	...	...	...	...

1:50,000



# 運行系統及び区間料程表

- 朝来市コミュニティバス「アコバス」 -

## 【凡例】

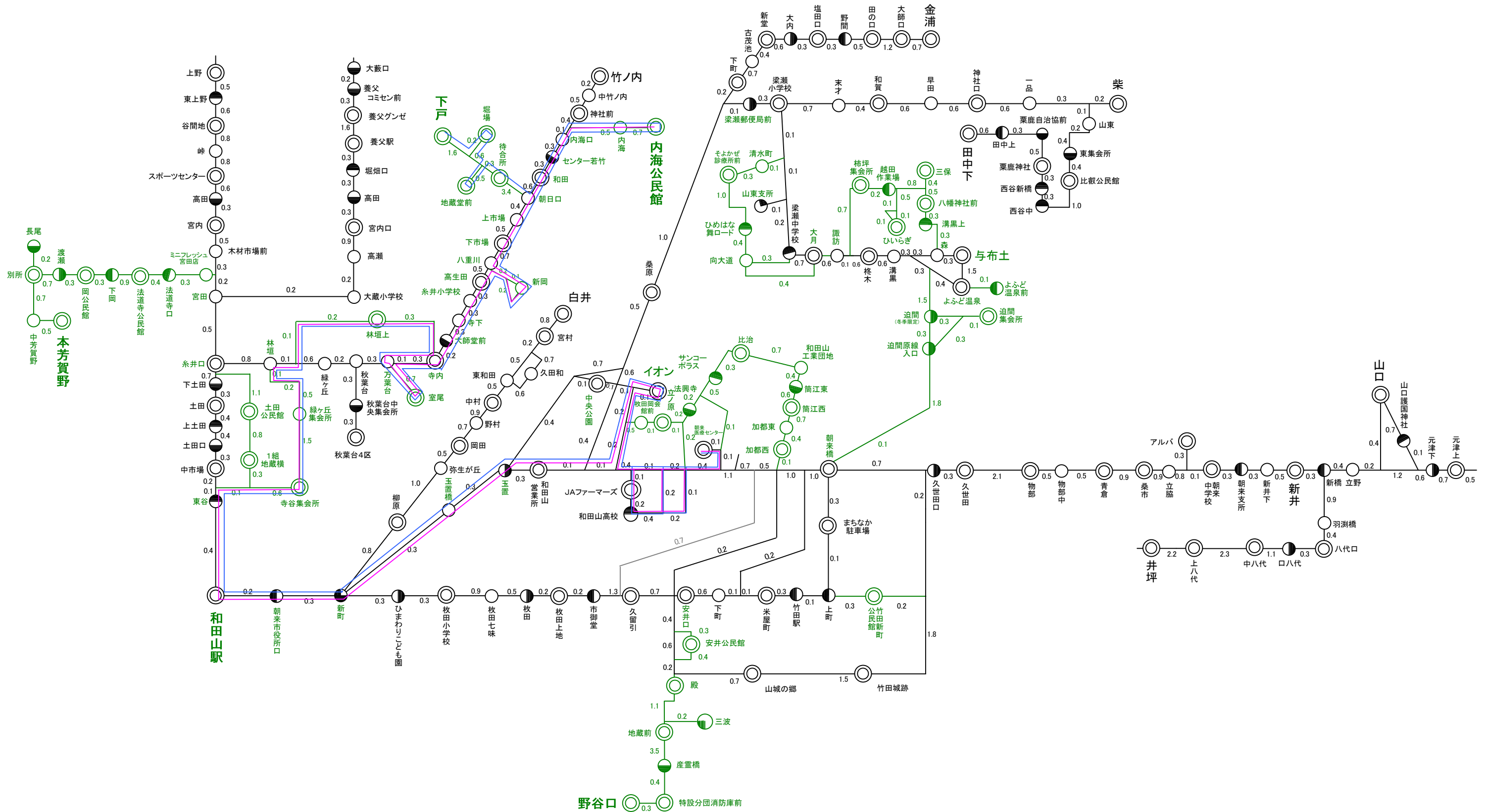
- 既認可路線
- 既認可路線(アコバス)

- 区界停留所
- 指定停留所(黒塗り側の区界指定)
- 一般停留所

## 【申請系統】

- (1)
- (2)

No.849-3 朝日内海病院線  
No.853-3 内海病院線



# 運行系統及び区間料程表

- 朝来市コミュニティバス「アコバス」 -

## 【凡例】

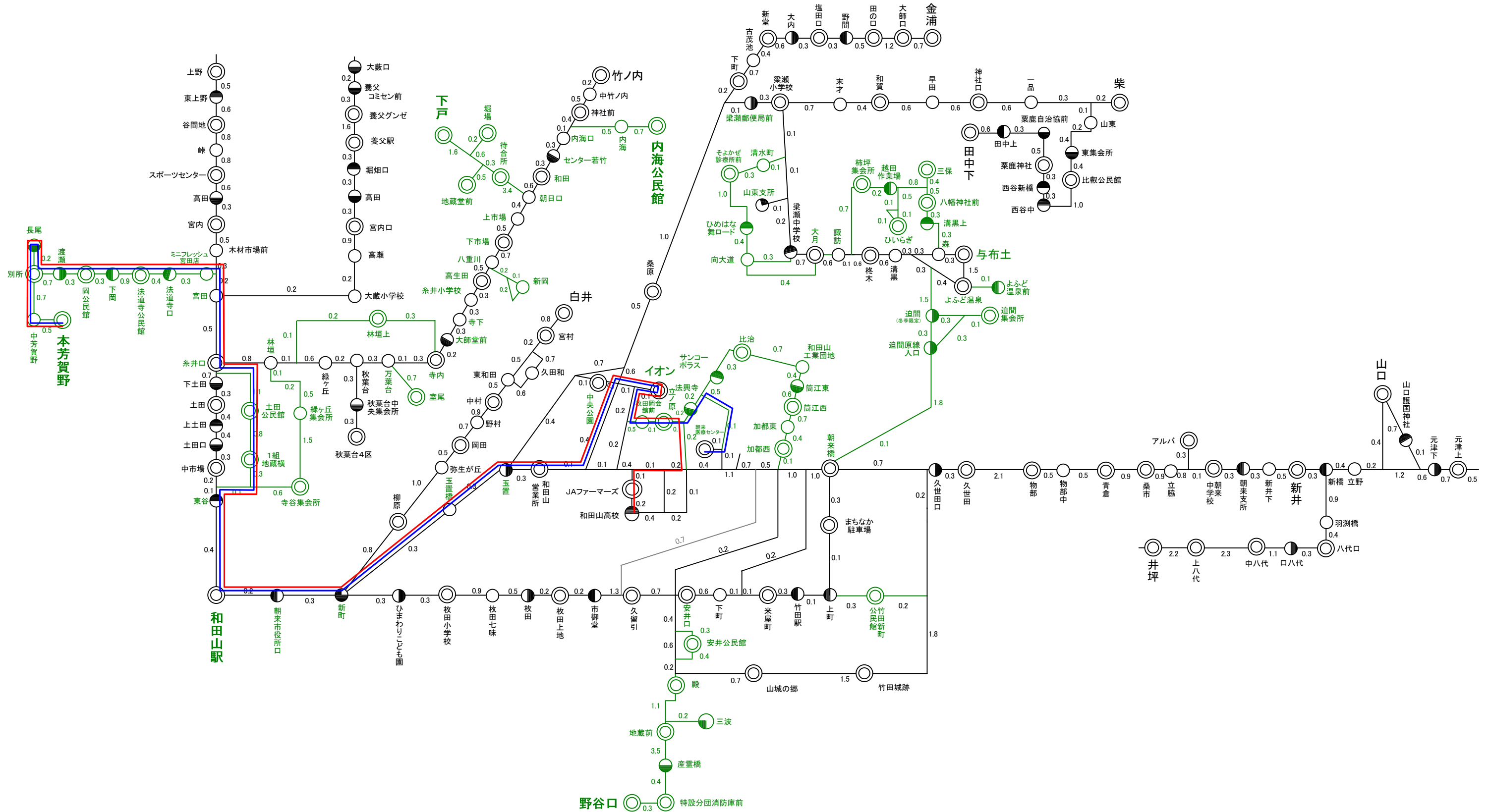
—— 既認可路線  
 —— 既認可路線(アコバス)

○ 区界停留所  
 ● 指定停留所(黒塗り側の区界指定)  
 ○ 一般停留所

## 【申請系統】

— (3)  
 — (4)

No.838-0 岡病院線  
 No.798-1 岡イオン線



# 運行系統及び区間料程表

- 朝来市コミュニティバス「アコバス」 -

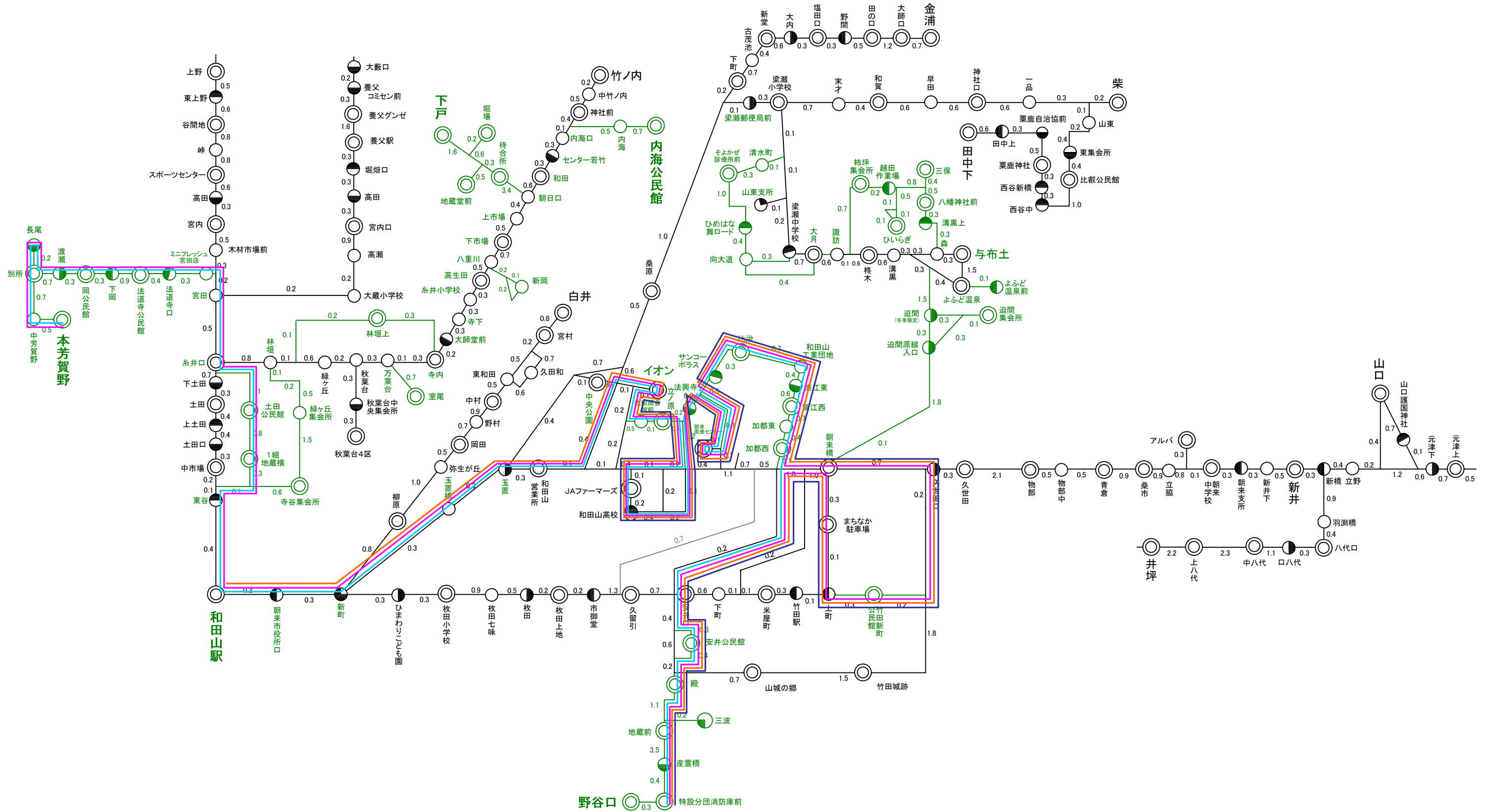
## 【凡例】

- 既認可路線
- 既認可路線(アコバス)

- 区界停留所
- 指定停留所(黒塗り側の区界指定)
- 一般停留所

## 【申請系統】

- (5) No.809-6 藤和線 [冬]
- (6) No.821-3 岡藤和線 [冬]
- (7) No.799-1 岡竹田藤和線 [冬]
- (8) No.850-1 イオン特設分団線 [冬]



# 運行系統及び区間料程表

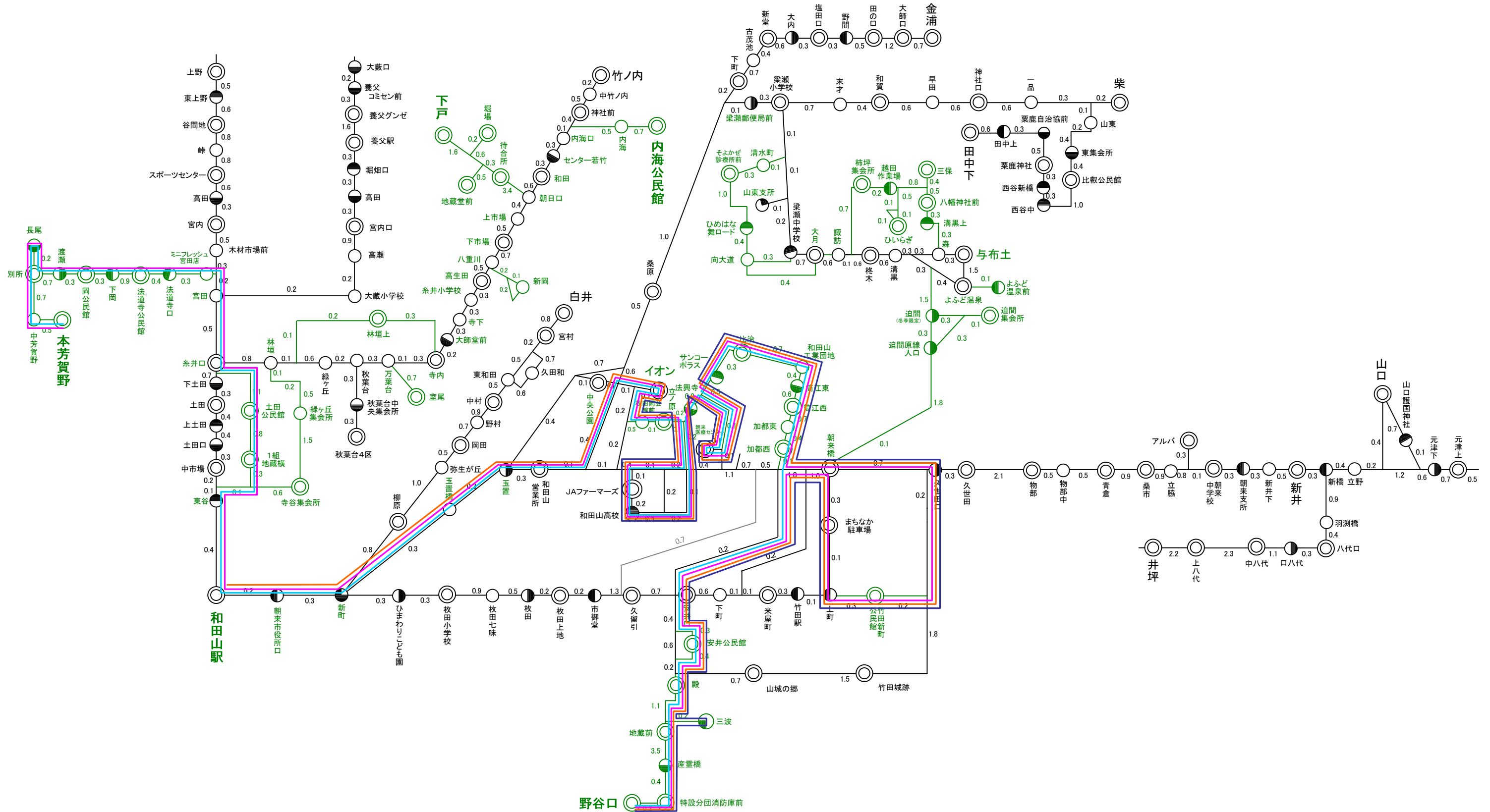
- 朝来市コミュニティバス「アコバス」 -

## 【凡例】

- 既認可路線
- 既認可路線(アコバス)
- 区界停留所
- 指定停留所(黒塗り側の区界指定)
- 一般停留所

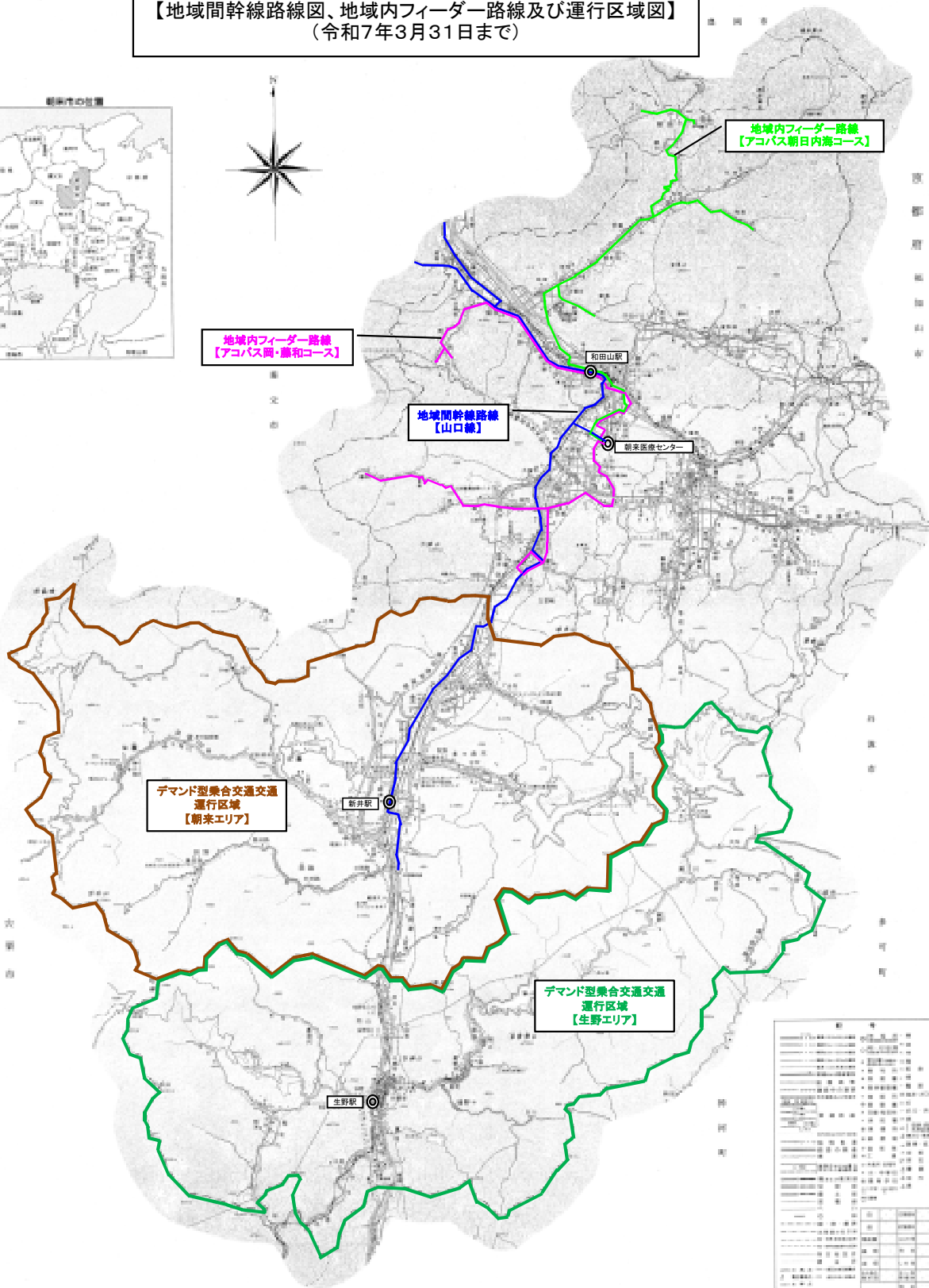
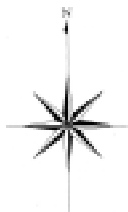
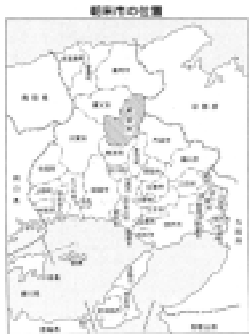
## 【申請系統】

- (9) No.843-3 野谷線 [夏]
- (10) No.844-3 岡野谷線 [夏]
- (11) No.797-1 岡竹田野谷線 [夏]
- (12) No.834-2 イオン野谷口線 [夏]





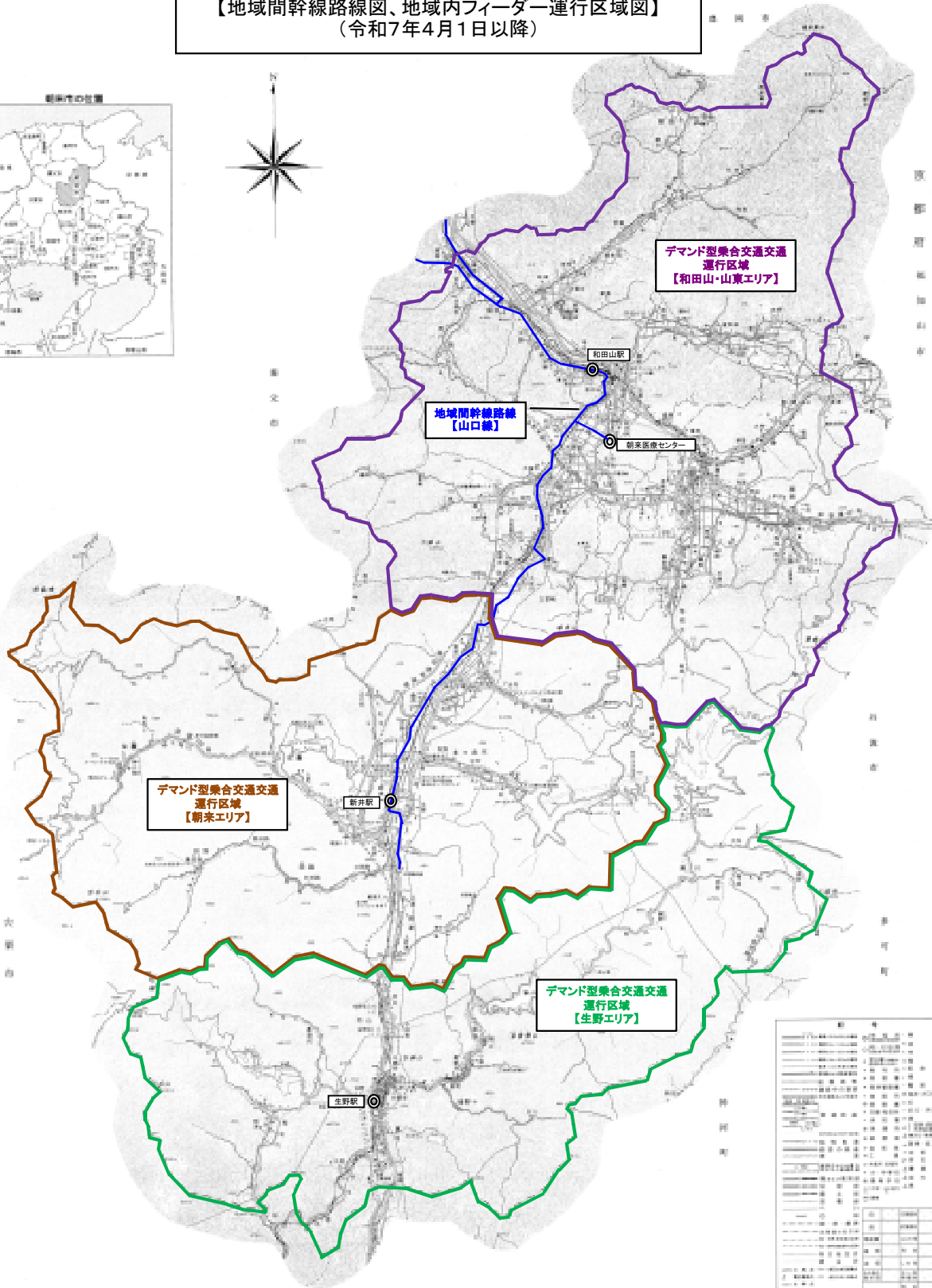
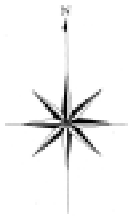
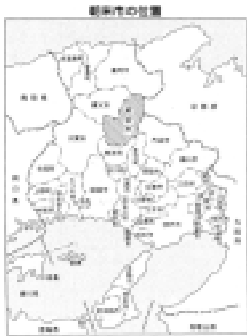
地域公共交通確保維持改善事業  
 【地域間幹線路線図、地域内フィーダー路線及び運行区域図】  
 (令和7年3月31日まで)



路線名	運行区間	運行時間	運行頻度	乗車料	備考
山口線	和田山駅 - 朝来医療センター	7:00 - 17:00	15分間隔	100円	朝来医療センター発着は7:30 - 17:30
アコバス朝日内海コース	朝来医療センター - 朝来駅前	7:00 - 17:00	15分間隔	100円	朝来駅前発着は7:30 - 17:30
アコバス岡・藤和コース	朝来駅前 - 朝来医療センター	7:00 - 17:00	15分間隔	100円	朝来医療センター発着は7:30 - 17:30
朝来エリア	朝来駅前 - 朝来医療センター	7:00 - 17:00	15分間隔	100円	朝来医療センター発着は7:30 - 17:30
生野エリア	生野駅前 - 朝来医療センター	7:00 - 17:00	15分間隔	100円	朝来医療センター発着は7:30 - 17:30

1:50,000

地域公共交通確保維持改善事業  
 【地域間幹線路線図、地域内フィーダー運行区域図】  
 (令和7年4月1日以降)



デマンド型乗合交通  
 運行区域  
 【和田山・山東エリア】

地域間幹線路線  
 【山口線】

デマンド型乗合交通  
 運行区域  
 【朝来エリア】

デマンド型乗合交通  
 運行区域  
 【生野エリア】

新 号	
1	...
2	...
3	...
4	...
5	...
6	...
7	...
8	...
9	...
10	...
11	...
12	...
13	...
14	...
15	...
16	...
17	...
18	...
19	...
20	...
21	...
22	...
23	...
24	...
25	...
26	...
27	...
28	...
29	...
30	...
31	...
32	...
33	...
34	...
35	...
36	...
37	...
38	...
39	...
40	...
41	...
42	...
43	...
44	...
45	...
46	...
47	...
48	...
49	...
50	...
51	...
52	...
53	...
54	...
55	...
56	...
57	...
58	...
59	...
60	...
61	...
62	...
63	...
64	...
65	...
66	...
67	...
68	...
69	...
70	...
71	...
72	...
73	...
74	...
75	...
76	...
77	...
78	...
79	...
80	...
81	...
82	...
83	...
84	...
85	...
86	...
87	...
88	...
89	...
90	...
91	...
92	...
93	...
94	...
95	...
96	...
97	...
98	...
99	...
100	...

1:50,000



AKOBUS

# アコバス

お問い合わせ先

- 朝来市役所 都市政策課 TEL 079-672-6127
- 全但バス(株) 八鹿営業所(予約センター) TEL 079-662-6151
- 全但バス(株) 和田山営業所 TEL 079-672-2063

## アコバス運賃

◎ 初乗り100円  
(最大500円)

※運賃は、走行距離に応じて100円単位で上昇します。  
 ※停留所間の詳細な運賃は、それぞれのコースの運転手  
 又は全但バス、ウイング神姫までご連絡ください。  
 ※小学生は半額。6歳未満は旅客1人につき1人無賃。



MAPでは  
この色!

運行日：平日・火・木

令和7年3月3

令和7年度3月末まで

### ● 朝日・内海コース



停留所名	7:35	—	13:00	停留所名	9:38	11:50	14:35
下戸	7:35	—	13:00	朝来医療センター	9:38	11:50	14:35
堀場	7:41	—	13:06	JAファーマーズ	9:41	11:53	14:38
地蔵堂前	7:43	—	13:08	和田山高校	9:41	11:53	14:38
待合所	7:44	—	13:09	イオン	9:47	11:59	14:44
朝日口	7:51	—	13:16	玉置	9:50	12:02	14:47
和田	7:52	—	13:17	玉置橋	9:51	12:03	14:48
センター若竹	7:52	—	13:17	新町	9:52	12:04	14:49
内海口	7:53	—	13:18	朝来市役所口	9:53	12:05	14:50
内海	7:54	—	13:19	和田山駅	9:54	12:06	14:51
内海公民館	7:58	10:25	13:23	東谷	9:55	12:07	14:52
内海	7:59	10:26	13:24	寺谷公民館	9:57	12:09	14:54
内海口	8:00	10:27	13:25	緑ヶ丘集会所	10:00	12:12	14:57
センター若竹	8:01	10:28	13:26	林垣	10:02	12:14	14:59
和田	8:02	10:29	13:27	林垣上	10:03	12:15	15:00
朝日口	8:02	10:29	13:27	万葉台	10:05	12:17	15:02
上市場	8:03	10:30	13:28	室尾	10:06	12:18	15:03
下市場	8:04	10:31	13:29	万葉台	10:07	12:19	15:04
八重川	8:05	10:32	13:30	寺内	10:08	12:20	15:05
新岡	8:06	10:33	13:31	大師堂前	10:08	12:20	15:05
高生田	8:08	10:35	13:33	寺下	10:10	12:22	15:07
糸井小学校	8:09	10:36	13:34	糸井小学校	10:10	12:22	15:07
寺下	8:10	10:37	13:35	高生田	10:11	12:23	15:08
大師堂前	8:11	10:38	13:36	新岡	10:13	12:25	15:10
寺内	8:11	10:38	13:36	八重川	10:14	12:26	15:11
万葉台	8:12	10:39	13:37	下市場	10:15	12:27	15:12
室尾	8:13	10:40	13:38	上市場	10:16	12:28	15:13
万葉台	8:14	10:41	13:39	朝日口	10:16	12:28	15:13
林垣上	8:17	10:44	13:42	和田	10:17	12:29	15:14
林垣	8:18	10:45	13:43	センター若竹	10:18	12:30	15:15
緑ヶ丘集会所	8:20	10:47	13:45	内海口	10:19	12:31	15:16
寺谷公民館	8:23	10:50	13:48	内海	10:20	12:32	15:17
東谷	8:25	10:52	13:50	内海公民館	10:22	12:36	15:21
和田山駅	8:26	10:53	13:51	内海	—	12:37	15:22
朝来市役所口	8:27	10:54	13:52	内海口	—	12:38	15:23
新町	8:28	10:55	13:53	センター若竹	—	12:38	15:23
玉置橋	8:29	10:56	13:54	和田	—	12:39	15:24
玉置	8:30	10:57	13:55	朝日口	—	12:40	15:25
イオン	8:33	11:00	13:58	待合所	—	12:47	15:32
JAファーマーズ	8:35	11:02	14:00	地蔵堂前	—	12:48	15:33
和田山高校	8:35	11:02	14:00	堀場	—	12:50	15:35
朝来医療センター	8:40	11:07	14:05	下戸	—	12:56	15:41

### 運賃の目安

※小人運賃は大人運賃の半額です。

下戸 乗車	内海公民館	林垣上	和田山駅	朝来市役所口	イオン	朝来医療センター
400	400	400	500	500	500	500
下戸	内海公民館 乗車	林垣上	和田山駅	朝来市役所口	イオン	朝来医療センター
400	400	200	500	500	500	500
下戸	内海公民館	林垣上	和田山駅 乗車	朝来市役所口	イオン	朝来医療センター
500	500	200	100	100	200	200

① ② ① ② ① ①



MAPでは  
この色!

運行日：平日・月・水

令和7年3月31日 令和7年度3月末日まで

岡・藤和コース

- 本芳賀野
  - 中芳賀野
  - 別所
  - 渡瀬
  - 岡公民館
  - 下岡
  - 法道寺公民館
  - 法道寺口
  - ミニフレッシュ宮田店
  - 宮田
  - 糸井口
  - 土田公民館
  - 1組地蔵横
  - 束谷
- 和田山駅
  - 朝来市役所口
  - 新町
  - 玉置橋
  - 玉置
- イオン
  - 枚田岡会館前
  - 立ノ原
  - JAファーマーズ
  - 和田山高校前
  - 法興寺
- 朝来医療センター
  - サンコーポラス
  - 比治
  - 和田山工業団地
  - 筒江東
  - 筒江西
  - 加都東
  - 加都西
  - 朝来橋
  - 安井口
  - 安井公民館
- 野谷口
  - 三波 (冬期運休 12/16~3/15)
  - 産霊橋
  - 特設分団消防庫

停留所名	7:00	9:04	12:16	16:10	停留所名	7:57	11:00	14:41
本芳賀野	7:00	9:04	12:16	16:10	野谷口	7:57	11:00	14:41
中芳賀野	7:01	9:05	12:17	16:11	特設分団消防庫	7:58	11:01	14:42
別所	7:02	9:06	12:18	16:12	産霊橋	7:59	11:02	14:43
長尾	7:04	9:08	12:20	16:14	地蔵前	8:05	11:08	14:49
別所	7:05	9:09	12:21	16:15	三波	8:07	11:10	14:51
渡瀬	7:06	9:10	12:22	16:16	殿	8:08	11:11	14:52
岡公民館	7:08	9:12	12:24	16:18	安井公民館	8:10	11:13	14:54
下岡	7:09	9:13	12:25	16:19	安井口	8:11	11:14	14:55
法道寺公民館	7:12	9:16	12:28	16:22	朝来橋	8:15	11:18	
法道寺口	7:12	9:16	12:28	16:22	竹田新町公民館	8:17	11:20	
ミニフレッシュ宮田店	7:13	9:17	12:29	16:23	朝来橋	8:19	11:22	
宮田	7:14	9:18	12:30	16:24	加都西	8:22	11:25	14:57
糸井口	7:15	9:19	12:31	16:25	加都東	8:22	11:25	14:57
土田公民館	7:17	9:21	12:33	16:27	筒江西	8:24	11:27	14:59
1組地蔵横	7:19	9:23	12:35	16:29	筒江東	8:25	11:28	15:00
束谷	7:21	9:25	12:37	16:31	和田山工業団地	8:26	11:29	15:01
和田山駅	7:21	9:25	12:37	16:31	比治	8:27	11:30	15:02
朝来市役所口	7:22	9:26	12:38	16:32	サンコーポラス	8:28	11:31	15:03
新町	7:23	9:27	12:39	16:33	朝来医療センター	8:30	11:33	15:05
玉置橋	7:24	9:28	12:40	16:34	法興寺	8:32	11:35	15:07
玉置	7:25	9:29	12:41	16:35	JAファーマーズ	8:34	11:37	15:09
イオン	7:28	9:32	10:13	13:50	和田山高校前	8:34	11:37	15:09
枚田岡会館前	7:30	9:34	10:15	12:46	立ノ原	8:36	11:39	15:11
立ノ原	7:31	9:35	10:16	12:47	枚田岡会館前	8:37	11:40	15:12
JAファーマーズ		9:37	10:18	12:49	イオン	8:39	11:42	15:14
和田山高校前		9:37	10:18	12:49	玉置	8:42	11:45	15:17
法興寺	7:31	9:39	10:20	13:57	玉置橋	8:43	11:46	15:18
朝来医療センター	7:33	9:41	10:22	13:59	新町	8:44	11:47	15:19
サンコーポラス	—	—	10:24	14:01	朝来市役所口	8:45	11:48	15:20
比治	—	—	10:25	14:02	和田山駅	8:46	11:49	15:21
和田山工業団地	—	—	10:26	14:03	束谷	—	11:49	15:21
筒江東	—	—	10:27	14:04	1組地蔵横	—	11:51	15:23
筒江西	—	—	10:28	14:05	土田公民館	—	11:53	15:25
加都東	—	—	10:30	14:07	糸井口	—	11:55	15:27
加都西	—	—	10:30	14:07	宮田	—	11:56	15:28
朝来橋	—	—	10:33	14:10	ミニフレッシュ宮田店	—	11:57	15:29
竹田新町公民館	—	—	10:35	14:12	法道寺口	—	11:58	15:30
朝来橋	—	—	10:37	14:14	法道寺公民館	—	11:58	15:30
安井口	—	—	10:41	14:18	下岡	—	12:01	15:33
安井公民館	—	—	10:42	14:19	岡公民館	—	12:02	15:34
殿	—	—	10:44	14:21	渡瀬	—	12:04	15:36
三波	—	—	10:45	14:22	別所	—	12:05	15:37
地蔵前	—	—	10:47	14:24	長尾	—	12:06	15:38
産霊橋	—	—	10:53	14:30	別所	—	12:08	15:40
特設分団消防庫	—	—	10:54	14:31	中芳賀野	—	12:09	15:41
野谷口	—	—	10:55	14:32	本芳賀野	—	12:10	15:42

運賃の目安

③ ⑬ ⑧ ⑫ ④ ⑧ ⑫ ⑥ ⑩ ⑤ ⑨ ⑦ ⑪ ⑥ ⑩ ※小人運賃は大人運賃の半額です。

本芳賀野	ミニフレッシュ宮田店	糸井口	和田山駅	朝来市役所口	新町	玉置	イオン	JAファーマーズ	朝来医療センター	筒江東	安井口	野谷口
乗車	200	200	400	400	400	400	400	500	500	500	500	500
本芳賀野	ミニフレッシュ宮田店	糸井口	和田山駅	朝来市役所口	新町	玉置	イオン	JAファーマーズ	朝来医療センター	筒江東	安井口	野谷口
乗車	400	200	200	100	100	100	100	200	200	300	400	500
本芳賀野	ミニフレッシュ宮田店	糸井口	和田山駅	朝来市役所口	新町	玉置	イオン	JAファーマーズ	朝来医療センター	筒江東	安井口	野谷口
乗車	500	400	300	200	200	100	100	100	100	200	300	500
本芳賀野	ミニフレッシュ宮田店	糸井口	和田山駅	朝来市役所口	新町	玉置	イオン	JAファーマーズ	朝来医療センター	筒江東	安井口	野谷口
乗車	500	400	300	200	200	100	100	100	100	200	200	500

# 停留所一覽表

運行系統名		No. 849-3 朝日内海病院		【往路】
名称	位置	停留所位置の料程		設置の区分
		区間	延長	
下戸	兵庫県朝来市和田山町朝日856番地先			既設
堀場	兵庫県朝来市和田山町朝日536-2番地	1.8	1.8	〃
地藏堂前	兵庫県朝来市和田山町朝日313番地先	1.3	3.1	〃
待合所	兵庫県朝来市和田山町朝日107-1番地	0.8	3.9	〃
朝日口	兵庫県朝来市和田山町和田字茶屋63-2	3.4	7.3	〃
和田	兵庫県朝来市和田山町和田字坂上625先	0.6	7.9	〃
センター若竹	兵庫県朝来市和田山町和田字坂ノ上711	0.3	8.2	〃
内海口	兵庫県朝来市和田山町竹ノ内字滝谷358	0.3	8.5	〃
内海	兵庫県朝来市和田山町内海87番地先	0.6	9.1	〃
内海公民館	兵庫県朝来市和田山町内海217番地先	0.7	9.8	〃
内海	兵庫県朝来市和田山町内海87番地先	0.7	10.5	〃
内海口	兵庫県朝来市和田山町竹ノ内字滝谷358	0.6	11.1	〃
センター若竹	兵庫県朝来市和田山町和田字坂ノ上711	0.3	11.4	〃
和田	兵庫県朝来市和田山町和田字坂上625先	0.3	11.7	〃
朝日口	兵庫県朝来市和田山町和田字茶屋63-2	0.6	12.3	〃
上市場	兵庫県朝来市和田山町上市場554先	0.4	12.7	〃
下市場	兵庫県朝来市和田山町市場243先	0.5	13.2	〃
八重川	兵庫県朝来市和田山町高生田398先	0.7	13.9	〃
新岡	兵庫県朝来市和田山町高生田693-1先	0.3	14.2	〃
高生田	兵庫県朝来市和田山町高生田182-2先	0.9	15.1	〃
糸井小学校	兵庫県朝来市和田山町高生田55先	0.3	15.4	〃
寺下	兵庫県朝来市和田山町寺内190-1先	0.3	15.7	〃
大師堂前	兵庫県朝来市和田山町寺内190先	0.3	16.0	〃
寺内	兵庫県朝来市和田山町寺内131先	0.2	16.2	〃
万葉台	兵庫県朝来市和田山町寺内稲越768-1	0.4	16.6	〃
室尾	兵庫県朝来市和田山町寺内1010	0.7	17.3	〃
万葉台	兵庫県朝来市和田山町寺内稲越768-1	0.7	18.0	〃
林垣上	兵庫県朝来市和田山町林垣1358先	0.7	18.7	〃
林垣	兵庫県朝来市和田山町林垣1139先	0.4	19.1	〃
緑ヶ丘集会所	兵庫県朝来市和田山町林垣200-35	0.8	19.9	〃
寺谷集会所	兵庫県朝来市和田山町寺谷80番地先	1.5	21.4	〃
東谷	兵庫県朝来市和田山町東谷106-5先	0.8	22.2	〃
和田山駅	兵庫県朝来市和田山町寺谷731先	0.4	22.6	〃
兵庫県朝来市役所口	兵庫県朝来市和田山町寺谷字和田山718	0.2	22.8	〃
新町	兵庫県朝来市和田山町和田山2-17先	0.3	23.1	〃
玉置橋	兵庫県朝来市和田山町玉置145-1先	0.3	23.4	〃
玉置	兵庫県朝来市和田山町玉置456先	0.3	23.7	〃
イオン	兵庫県朝来市和田山町枚田岡字上野228	1.0	24.7	〃
JAファーマーズ	兵庫県朝来市和田山町玉置1473-	1.0	25.7	〃
和田山高校	兵庫県朝来市和田山町立ノ原26先	0.2	25.9	新設
朝来医療センター	兵庫県朝来市和田山町法興寺392先	1.3	27.2	既設

# 停留所一覧表

運行系統名 No. 849-3 朝日内海病院		【復路】		
名称	位置	停留所位置の料程		設置の区分
		区間	延長	
朝来医療センター	兵庫県朝来市和田山町法興寺392先			既設
JAファーマーズ	兵庫県朝来市和田山町玉置1473一	1.0	1.0	〃
和田山高校	兵庫県朝来市和田山町立ノ原26先	0.2	1.2	新設
イオン	兵庫県朝来市和田山町枚田岡上野228	1.6	2.8	既設
玉置	兵庫県朝来市和田山町玉置456先	1.0	3.8	〃
玉置橋	兵庫県朝来市和田山町玉置145-1先	0.3	4.1	〃
新町	兵庫県朝来市和田山町和田山2-17先	0.3	4.4	〃
兵庫県朝来市役所口	兵庫県朝来市和田山町寺谷字和田山718	0.3	4.7	〃
和田山駅	兵庫県朝来市和田山町寺谷731先	0.2	4.9	〃
東谷	兵庫県朝来市和田山町東谷106-5先	0.4	5.3	〃
寺谷集会所	兵庫県朝来市和田山町寺谷80番地先	0.8	6.1	〃
緑ヶ丘集会所	兵庫県朝来市和田山町林垣200-35	1.5	7.6	〃
林垣	兵庫県朝来市和田山町林垣1139先	0.8	8.4	〃
林垣上	兵庫県朝来市和田山町林垣1358先	0.4	8.8	〃
万葉台	兵庫県朝来市和田山町寺内稲越768-1	0.7	9.5	〃
室尾	兵庫県朝来市和田山町寺内1010	0.7	10.2	〃
万葉台	兵庫県朝来市和田山町寺内稲越768-1	0.7	10.9	〃
寺内	兵庫県朝来市和田山町寺内131先	0.4	11.3	〃
大師堂前	兵庫県朝来市和田山町寺内190先	0.2	11.5	〃
寺下	兵庫県朝来市和田山町寺内190-1先	0.3	11.8	〃
糸井小学校	兵庫県朝来市和田山町高生田55先	0.3	12.1	〃
高生田	兵庫県朝来市和田山町高生田182-2先	0.3	12.4	〃
新岡	兵庫県朝来市和田山町高生田693-1先	0.9	13.3	〃
八重川	兵庫県朝来市和田山町高生田398先	0.3	13.6	〃
下市場	兵庫県朝来市和田山町市場243先	0.7	14.3	〃
上市場	兵庫県朝来市和田山町上市場554先	0.5	14.8	〃
朝日口	兵庫県朝来市和田山町和田字茶屋63-2	0.4	15.2	〃
和田	兵庫県朝来市和田山町和田字坂上625先	0.6	15.8	〃
センター若竹	兵庫県朝来市和田山町和田字坂ノ上711	0.3	16.1	〃
内海口	兵庫県朝来市和田山町竹ノ内字滝谷358	0.3	16.4	〃
内海	兵庫県朝来市和田山町内海87番地先	0.6	17.0	〃
内海公民館	兵庫県朝来市和田山町内海217番地先	0.7	17.7	〃
内海	兵庫県朝来市和田山町内海87番地先	0.7	18.4	〃
内海口	兵庫県朝来市和田山町竹ノ内字滝谷358	0.6	19.0	〃
センター若竹	兵庫県朝来市和田山町和田字坂ノ上711	0.3	19.3	〃
和田	兵庫県朝来市和田山町和田字坂上625先	0.3	19.6	〃
朝日口	兵庫県朝来市和田山町和田字茶屋63-2	0.6	20.2	〃
待合所	兵庫県朝来市和田山町朝日107-1番地	3.4	23.6	〃
地藏堂前	兵庫県朝来市和田山町朝日313番地先	0.8	24.4	〃
堀場	兵庫県朝来市和田山町朝日536-2番地	1.3	25.7	〃
下戸	兵庫県朝来市和田山町朝日856番地先	1.8	27.5	〃

# 停 留 所 一 覧 表

運行系統名		No. 853-3 内海病院		【往路】
名 称	位 置	停留所位置の料程		設置の 区分
		区 間	延 長	
内海公民館	兵庫県朝来市和田山町内海217番地先	0.7		既設
内海	兵庫県朝来市和田山町内海87番地先		0.7	〃
内海口	兵庫県朝来市和田山町竹ノ内字滝谷358	0.6	1.3	〃
センター若竹	兵庫県朝来市和田山町和田字坂ノ上711	0.3	1.6	〃
和田	兵庫県朝来市和田山町和田字坂上625先	0.3	1.9	〃
朝日口	兵庫県朝来市和田山町和田字茶屋63-2	0.6	2.5	〃
上市場	兵庫県朝来市和田山町上市場554先	0.4	2.9	〃
下市場	兵庫県朝来市和田山町市場243先	0.5	3.4	〃
八重川	兵庫県朝来市和田山町高生田398先	0.7	4.1	〃
新岡	兵庫県朝来市和田山町高生田693-1先	0.3	4.4	〃
高生田	兵庫県朝来市和田山町高生田182-2先	0.9	5.3	〃
糸井小学校	兵庫県朝来市和田山町高生田55先	0.3	5.6	〃
寺下	兵庫県朝来市和田山町寺内190-1先	0.3	5.9	〃
大師堂前	兵庫県朝来市和田山町寺内190先	0.3	6.2	〃
寺内	兵庫県朝来市和田山町寺内131先	0.2	6.4	〃
万葉台	兵庫県朝来市和田山町寺内稲越768-1	0.4	6.8	〃
室尾	兵庫県朝来市和田山町寺内1010	0.7	7.5	〃
万葉台	兵庫県朝来市和田山町寺内稲越768-1	0.7	8.2	〃
林垣上	兵庫県朝来市和田山町林垣1358先	0.7	8.9	〃
林垣	兵庫県朝来市和田山町林垣1139先	0.4	9.3	〃
緑ヶ丘集会所	兵庫県朝来市和田山町林垣200-35	0.8	10.1	〃
寺谷集会所	兵庫県朝来市和田山町寺谷80番地先	1.5	11.6	〃
東谷	兵庫県朝来市和田山町東谷106-5先	0.8	12.4	〃
和田山駅	兵庫県朝来市和田山町寺谷731先	0.4	12.8	〃
兵庫県朝来市役所口	兵庫県朝来市和田山町寺谷字和田山718	0.2	13.0	〃
新町	兵庫県朝来市和田山町和田山2-17先	0.3	13.3	〃
玉置橋	兵庫県朝来市和田山町玉置145-1先	0.3	13.6	〃
玉置	兵庫県朝来市和田山町玉置456先	0.3	13.9	〃
イオン	兵庫県朝来市和田山町枚田岡字上野228	1.0	14.9	〃
JAファーマーズ	兵庫県朝来市和田山町玉置1473-	1.0	15.9	〃
和田山高校	兵庫県朝来市和田山町立ノ原26先	0.2	16.1	新設
朝来医療センター	兵庫県朝来市和田山町法興寺392先	1.3	17.4	既設

# 停 留 所 一 覧 表

運行系統名		No. 853-3 内海病院		【復路】
名 称	位 置	停留所位置の料程		設置の 区分
		区 間	延 長	
朝来医療センター	兵庫県朝来市和田山町法興寺392先	1.0		既設
JAファーマーズ	兵庫県朝来市和田山町玉置1473一		1.0	〃
和田山高校	兵庫県朝来市和田山町立ノ原26先	0.2	1.2	新設
イオン	兵庫県朝来市和田山町枚田岡字上野228	1.6	2.8	既設
玉置	兵庫県朝来市和田山町玉置456先	1.0	3.8	〃
玉置橋	兵庫県朝来市和田山町玉置145一1先	0.3	4.1	〃
新町	兵庫県朝来市和田山町和田山2一17先	0.3	4.4	〃
兵庫県朝来市役所口	兵庫県朝来市和田山町寺谷字和田山718	0.3	4.7	〃
和田山駅	兵庫県朝来市和田山町寺谷731先	0.2	4.9	〃
東谷	兵庫県朝来市和田山町東谷106一5先	0.4	5.3	〃
寺谷集会所	兵庫県朝来市和田山町寺谷80番地先	0.8	6.1	〃
緑ヶ丘集会所	兵庫県朝来市和田山町林垣200一35	1.5	7.6	〃
林垣	兵庫県朝来市和田山町林垣1139先	0.8	8.4	〃
林垣上	兵庫県朝来市和田山町林垣1358先	0.4	8.8	〃
万葉台	兵庫県朝来市和田山町寺内稲越768一1	0.7	9.5	〃
室尾	兵庫県朝来市和田山町寺内1010	0.7	10.2	〃
万葉台	兵庫県朝来市和田山町寺内稲越768一1	0.7	10.9	〃
寺内	兵庫県朝来市和田山町寺内131先	0.4	11.3	〃
大師堂前	兵庫県朝来市和田山町寺内190先	0.2	11.5	〃
寺下	兵庫県朝来市和田山町寺内190一1先	0.3	11.8	〃
系井小学校	兵庫県朝来市和田山町高生田55先	0.3	12.1	〃
高生田	兵庫県朝来市和田山町高生田182一2先	0.3	12.4	〃
新岡	兵庫県朝来市和田山町高生田693-1先	0.9	13.3	〃
八重川	兵庫県朝来市和田山町高生田398先	0.3	13.6	〃
下市場	兵庫県朝来市和田山町市場243先	0.7	14.3	〃
上市場	兵庫県朝来市和田山町上市場554先	0.5	14.8	〃
朝日口	兵庫県朝来市和田山町和田字茶屋63一2	0.4	15.2	〃
和田	兵庫県朝来市和田山町和田字坂上625先	0.6	15.8	〃
センター若竹	兵庫県朝来市和田山町和田字坂ノ上711	0.3	16.1	〃
内海口	兵庫県朝来市和田山町竹ノ内字滝谷358	0.3	16.4	〃
内海	兵庫県朝来市和田山町内海87番地先	0.6	17.0	〃
内海公民館	兵庫県朝来市和田山町内海217番地先	0.7	17.7	〃

# 停 留 所 一 覧 表

運行系統名		No. 838-0 岡病院		
名 称	位 置	停留所位置の料程		設置の 区分
		区 間	延 長	
本芳賀野	兵庫県朝来市和田山町岡878-1番地先	0.5		既設
中芳賀野	兵庫県朝来市和田山町岡750番地先		0.5	〃
別所	兵庫県朝来市和田山町岡346番地先	0.7	1.2	〃
長尾	兵庫県朝来市和田山町岡363番地先	0.2	1.4	〃
別所	兵庫県朝来市和田山町岡346番地先	0.2	1.6	〃
岡公民館	兵庫県朝来市和田山町岡160-1番地先	1.0	2.6	〃
下岡	兵庫県朝来市和田山町岡70番地先	0.3	2.9	〃
法道寺公民館	兵庫県朝来市和田山町法道寺166-1先	0.9	3.8	〃
法道寺口	兵庫県朝来市和田山町法道寺546-2先	0.4	4.2	〃
ミニフレッシュ宮田店	兵庫県朝来市和田山町宮田969番地先	0.3	4.5	〃
宮田	兵庫県朝来市和田山町高田991-2先	0.2	4.7	〃
糸井口	兵庫県朝来市和田山町宮田571先	0.5	5.2	〃
土田公民館	兵庫県朝来市和田山町土田271番地先	1.1	6.3	〃
1組地藏横	兵庫県朝来市和田山町平野27-10番地	0.8	7.1	〃
東谷	兵庫県朝来市和田山町東谷106-5先	0.5	7.6	〃
和田山駅	兵庫県朝来市和田山町寺谷731先	0.4	8.0	〃
兵庫県朝来市役所口	兵庫県朝来市和田山町寺谷字和田山718	0.2	8.2	〃
新町	兵庫県朝来市和田山町和田山2-17先	0.3	8.5	〃
玉置橋	兵庫県朝来市和田山町玉置145-1先	0.3	8.8	〃
玉置	兵庫県朝来市和田山町玉置456先	0.3	9.1	〃
イオン	兵庫県朝来市和田山町枚田岡字上野228	1.0	10.1	〃
枚田岡会館前	兵庫県朝来市和田山町枚田岡478-1先	0.8	10.9	〃
立ノ原	兵庫県朝来市和田山町法興寺54番地1先	0.1	11.0	〃
法興寺	兵庫県朝来市和田山町法興寺藤ノ木379	0.3	11.3	〃
朝来医療センター	兵庫県朝来市和田山町法興寺392先	0.4	11.7	〃

# 停 留 所 一 覧 表

運行系統名		No. 798-1 岡イオン		
名 称	位 置	停留所位置の料程(新)		設置の 区分
		区 間	延 長	
本芳賀野	朝来市和田山町岡878-1番地先	0.5		既設
中芳賀野	朝来市和田山町岡750番地先	0.7	0.5	〃
別所	朝来市和田山町岡346番地先	0.2	1.2	〃
長尾	朝来市和田山町岡363番地先	0.2	1.4	〃
別所	朝来市和田山町岡346番地先	1.0	1.6	〃
岡公民館	朝来市和田山町岡160-1番地先	0.3	2.6	〃
下岡	兵庫県朝来市和田山町岡70番地先	0.9	2.9	〃
法道寺公民館	朝来市和田山町法道寺166-1先	0.4	3.8	〃
法道寺口	朝来市和田山町法道寺546-2先	0.3	4.2	〃
ミニフレッシュ宮田店	朝来市和田山町宮田969番地先	0.2	4.5	〃
宮田	朝来市和田山町高田991-2先	0.5	4.7	〃
糸井口	兵庫県朝来市和田山町宮田571先	1.1	5.2	〃
土田公民館	朝来市和田山町土田271番地先	0.8	6.3	〃
1組地藏横	朝来市和田山町平野27-10番地先	0.5	7.1	〃
東谷	朝来市和田山町東谷106-5先	0.4	7.6	〃
和田山駅	兵庫県朝来市和田山町寺谷731先	0.2	8.0	〃
朝来市役所口	朝来市和田山町寺谷字和田山718	0.3	8.2	〃
新町	朝来市和田山町和田山2-17先	0.3	8.5	〃
玉置橋	朝来市和田山町玉置145-1先	0.3	8.8	〃
玉置	朝来市和田山町玉置456先	1.0	9.1	〃
イオン	朝来市和田山町枚田岡字上野228	0.8	10.1	〃
枚田岡会館前	朝来市和田山町枚田岡478-1先	0.1	10.9	〃
立ノ原	朝来市和田山町法興寺54番地1先	0.7	11.0	〃
JAファーマーズ	朝来市和田山町玉置1473-3先	0.2	11.7	〃
和田山高校	朝来市和田山町立ノ原26先		11.9	〃

# 停 留 所 一 覧 表

運行系統名		No. 809-6 藤和		
名 称	位 置	停留所位置の料程(新)		設置の 区分
		区 間	延 長	
特設分団消防庫	朝来市和田山町藤和471-1番地	0.4		既設
産霊橋	朝来市和田山町藤和380-1番地	3.5	0.4	〃
地藏前	朝来市和田山町三波467番地先	1.1	3.9	〃
殿	朝来市和田山町殿189-1番地先	0.6	5.0	〃
安井公民館	朝来市和田山町安井760-15番	0.7	5.6	〃
安井口	朝来市和田山町安井口21-1先	2.2	6.3	〃
朝来橋	朝来市和田山町竹田檜ヶ谷2341	0.7	8.5	〃
竹田新町公民館	朝来市和田山町竹田403-2先	1.1	9.2	〃
朝来橋	朝来市和田山町竹田檜ヶ谷2341	2.1	10.3	〃
加都西	朝来市和田山町加都1578先	0.4	12.4	〃
加都東	朝来市和田山町加都1445-2先	0.7	12.8	〃
筒江西	朝来市和田山町筒江257-2先	0.6	13.5	〃
筒江東	朝来市和田山町筒江729-1先	0.4	14.1	〃
和田山工業団地	朝来市和田山町筒江中山165-1	0.7	14.5	〃
比治	朝来市和田山町比治イナバ128先	0.3	15.2	〃
サンコーポラス	朝来市和田山町法興寺ハサコ193	0.7	15.5	〃
朝来医療センター	朝来市和田山町法興寺392先	0.4	16.2	〃
法興寺	朝来市和田山町法興寺藤ノ木379	0.8	16.6	〃
JAファーマーズ	朝来市和田山町玉置1473-3先	0.2	17.4	〃
和田山高校	朝来市和田山町立ノ原26先	1.0	17.6	〃
立ノ原	朝来市和田山町法興寺54番地1先	0.1	18.6	〃
枚田岡会館前	朝来市和田山町枚田岡478-1先	0.8	18.7	〃
イオン	朝来市和田山町枚田岡字上野228	1.0	19.5	〃
玉置	朝来市和田山町玉置456先	0.3	20.5	〃
玉置橋	朝来市和田山町玉置145-1先	0.3	20.8	〃
新町	朝来市和田山町和田山2-17先	0.3	21.1	〃
朝来市役所口	朝来市和田山町寺谷字和田山718	0.2	21.4	〃
和田山駅	兵庫県朝来市和田山町寺谷731先		21.6	〃



# 停留所一覧表

運行系統名 No. 821-3 岡藤和		停留所位置の料程(新)		設置の 区分
名称	位置	区間	延長	
特設分団消防庫	朝来市和田山町藤和471-1番地	0.4	0.4	既設
産霊橋	朝来市和田山町藤和380-1番地			3.5
地蔵前	朝来市和田山町三波467番地先	1.1	5.0	〃
殿	朝来市和田山町殿189-1番地先	0.6	5.6	〃
安井公民館	朝来市和田山町安井760-15番	0.7	6.3	〃
安井口	朝来市和田山町安井口21-1先	0.3	6.6	〃
加都西	朝来市和田山町加都1578先	0.4	7.0	〃
加都東	朝来市和田山町加都1445-2先	0.7	7.7	〃
筒江西	朝来市和田山町筒江257-2先	0.6	8.3	〃
筒江東	朝来市和田山町筒江729-1先	0.4	8.7	〃
和田山工業団地	朝来市和田山町筒江中山165-1	0.7	9.4	〃
比治	朝来市和田山町比治イナバ128先	0.3	9.7	〃
サンコーポラス	朝来市和田山町法興寺ハサコ193	0.7	10.4	〃
朝来医療センター	朝来市和田山町法興寺392先	0.4	10.8	〃
法興寺	朝来市和田山町法興寺藤ノ木379	0.8	11.6	〃
JAファーマーズ	朝来市和田山町玉置1473-3先	0.2	11.8	〃
和田山高校	朝来市和田山町立ノ原26	1.0	12.8	〃
立ノ原	朝来市和田山町法興寺54番地1先	0.1	12.9	〃
枚田岡会館前	朝来市和田山町枚田岡478-1先	0.8	13.7	〃
イオン	朝来市和田山町枚田岡字上野228	1.0	14.7	〃
玉置	朝来市和田山町玉置456先	0.3	15.0	〃
玉置橋	朝来市和田山町玉置145-1先	0.3	15.3	〃
新町	朝来市和田山町和田山2-17先	0.3	15.6	〃
朝来市役所口	朝来市和田山町寺谷字和田山718	0.2	15.8	〃
和田山駅	兵庫県朝来市和田山町寺谷731先	0.4	16.2	〃
東谷	朝来市和田山町東谷106-5先	0.5	16.7	〃
1組地蔵横	朝来市和田山町平野27-10番地先	0.8	17.5	〃
土田公民館	朝来市和田山町土田271番地先	1.1	18.6	〃
糸井口	兵庫県朝来市和田山町宮田571先	0.5	19.1	〃
宮田	朝来市和田山町高田991-2先	0.2	19.3	〃
ミニフレッシュ宮田店	朝来市和田山町宮田969番地先	0.3	19.6	〃
法道寺口	朝来市和田山町法道寺546-2先	0.4	20.0	〃
法道寺公民館	朝来市和田山町法道寺166-1先	0.9	20.9	〃
下岡	兵庫県朝来市和田山町岡70番地先	0.3	21.2	〃
岡公民館	朝来市和田山町岡160-1番地先	1.0	22.2	〃
別所	朝来市和田山町岡346番地先	0.2	22.4	〃
長尾	朝来市和田山町岡363番地先	0.2	22.6	〃
別所	朝来市和田山町岡346番地先	0.7	23.3	〃
中芳賀野	朝来市和田山町岡750番地先	0.5	23.8	〃
本芳賀野	朝来市和田山町岡878-1番地先			〃

# 停留所一覧表

運行系統名		No. 799-1 岡竹田藤和		
名称	位置	停留所位置の料程(新)		設置の区分
		区間	延長	
特設分団消防庫	朝来市和田山町藤和471-1番地			既設
産霊橋	朝来市和田山町藤和380-1番地	0.4	0.4	〃
地藏前	朝来市和田山町三波467番地先	3.5	3.9	〃
殿	朝来市和田山町殿189-1番地先	1.1	5.0	〃
安井公民館	朝来市和田山町安井760-15番	0.6	5.6	〃
安井口	朝来市和田山町安井口21-1先	0.7	6.3	〃
朝来橋	朝来市和田山町竹田檜ヶ谷2341	2.2	8.5	〃
竹田新町公民館	朝来市和田山町竹田403-2先	0.7	9.2	〃
朝来橋	朝来市和田山町竹田檜ヶ谷2341	1.1	10.3	〃
加都西	朝来市和田山町加都1578先	2.1	12.4	〃
加都東	朝来市和田山町加都1445-2先	0.4	12.8	〃
筒江西	朝来市和田山町筒江257-2先	0.7	13.5	〃
筒江東	朝来市和田山町筒江729-1先	0.6	14.1	〃
和田山工業団地	朝来市和田山町筒江中山165-1	0.4	14.5	〃
比治	朝来市和田山町比治イナバ128先	0.7	15.2	〃
サンコーボラス	朝来市和田山町法興寺ハサコ193	0.3	15.5	〃
朝来医療センター	朝来市和田山町法興寺392先	0.7	16.2	〃
法興寺	朝来市和田山町法興寺藤ノ木379	0.4	16.6	〃
JAファーマーズ	朝来市和田山町玉置1473-3先	0.8	17.4	〃
和田山高校	朝来市和田山町立ノ原26先	0.2	17.6	〃
立ノ原	朝来市和田山町法興寺54番地1先	1.0	18.6	〃
枚田岡会館前	朝来市和田山町枚田岡478-1先	0.1	18.7	〃
イオン	朝来市和田山町枚田岡字上野228	0.8	19.5	〃
玉置	朝来市和田山町玉置456先	1.0	20.5	〃
玉置橋	朝来市和田山町玉置145-1先	0.3	20.8	〃
新町	朝来市和田山町和田山2-17先	0.3	21.1	〃
朝来市役所口	朝来市和田山町寺谷字和田山718	0.3	21.4	〃
和田山駅	兵庫県朝来市和田山町寺谷731先	0.2	21.6	〃
東谷	朝来市和田山町東谷106-5先	0.4	22.0	〃
1組地藏横	朝来市和田山町平野27-10番地先	0.5	22.5	〃
土田公民館	朝来市和田山町土田271番地先	0.8	23.3	〃
糸井口	兵庫県朝来市和田山町宮田571先	1.1	24.4	〃
宮田	朝来市和田山町高田991-2先	0.5	24.9	〃
ミニフレッシュ宮田店	朝来市和田山町宮田969番地先	0.2	25.1	〃
法道寺口	朝来市和田山町法道寺546-2先	0.3	25.4	〃
法道寺公民館	朝来市和田山町法道寺166-1先	0.4	25.8	〃
下岡	兵庫県朝来市和田山町岡70番地先	0.9	26.7	〃
岡公民館	朝来市和田山町岡160-1番地先	0.3	27.0	〃
別所	朝来市和田山町岡346番地先	1.0	28.0	〃
長尾	朝来市和田山町岡363番地先	0.2	28.2	〃
別所	朝来市和田山町岡346番地先	0.2	28.4	〃
中芳賀野	朝来市和田山町岡750番地先	0.7	29.1	〃
本芳賀野	朝来市和田山町岡878-1番地先	0.5	29.6	〃

# 停 留 所 一 覧 表

運行系統名		No. 850-2 イオン特設分団		
名 称	位 置	停留所位置の料程(新)		設置の 区分
		区 間	延 長	
イオン	朝来市和田山町枚田岡字上野228	0.8		既設
枚田岡会館前	朝来市和田山町枚田岡478-1先	0.1	0.8	〃
立ノ原	朝来市和田山町法興寺54番地1先	0.8	0.9	〃
JAファーマーズ	朝来市和田山町玉置1473-3先	0.2	1.7	〃
和田山高校	朝来市和田山町立ノ原26先	1.0	1.9	〃
法興寺	朝来市和田山町法興寺藤ノ木379	0.4	2.9	〃
朝来医療センター	朝来市和田山町法興寺392先	0.7	3.3	〃
サンコーポラス	朝来市和田山町法興寺ハサコ193	0.3	4.0	〃
比治	朝来市和田山町比治イナバ128先	0.7	4.3	〃
和田山工業団地	朝来市和田山町筒江中山165-1	0.4	5.0	〃
筒江東	朝来市和田山町筒江729-1先	0.6	5.4	〃
筒江西	朝来市和田山町筒江257-2先	0.7	6.0	〃
加都東	朝来市和田山町加都1445-2先	0.4	6.7	〃
加都西	朝来市和田山町加都1578先	2.1	7.1	〃
朝来橋	朝来市和田山町竹田檜ヶ谷2341	0.7	9.2	〃
竹田新町公民館	朝来市和田山町竹田403-2先	1.1	9.9	〃
朝来橋	朝来市和田山町竹田檜ヶ谷2341	2.2	11.0	〃
安井口	朝来市和田山町安井口21-1先	0.7	13.2	〃
安井公民館	朝来市和田山町安井760-15番	0.6	13.9	〃
殿	朝来市和田山町殿189-1番地先	1.1	14.5	〃
地蔵前	朝来市和田山町三波467番地先	3.5	15.6	〃
産霊橋	朝来市和田山町藤和380-1番地	0.4	19.1	〃
特設分団消防庫	朝来市和田山町藤和471-1番地		19.5	〃

# 停 留 所 一 覧 表

運行系統名 No. 843-3 野谷		停留所位置の料程(新)		設置の 区分
名 称	位 置	区 間	延 長	
野谷口	朝来市和田山町藤和571-2先	0.3		既設
特設分団消防庫	朝来市和田山町藤和471-1番地	0.4	0.3	〃
産霊橋	朝来市和田山町藤和380-1番地	3.5	0.7	〃
地藏前	朝来市和田山町三波467番地先	0.2	4.2	〃
三波	朝来市和田山町三波276番地先	1.3	4.4	〃
殿	朝来市和田山町殿189-1番地先	0.6	5.7	〃
安井公民館	朝来市和田山町安井760-15番	0.7	6.3	〃
安井口	朝来市和田山町安井口21-1先	2.2	7.0	〃
朝来橋	朝来市和田山町竹田檜ヶ谷2341	0.7	9.2	〃
竹田新町公民館	朝来市和田山町竹田403-2先	1.1	9.9	〃
朝来橋	朝来市和田山町竹田檜ヶ谷2341	2.1	11.0	〃
加都西	朝来市和田山町加都1578先	0.4	13.1	〃
加都東	朝来市和田山町加都1445-2先	0.7	13.5	〃
筒江西	朝来市和田山町筒江257-2先	0.6	14.2	〃
筒江東	朝来市和田山町筒江729-1先	0.4	14.8	〃
和田山工業団地	朝来市和田山町筒江中山165-1	0.7	15.2	〃
比治	朝来市和田山町比治イナバ128先	0.3	15.9	〃
サンコーポラス	朝来市和田山町法興寺ハサコ193	0.7	16.2	〃
朝来医療センター	朝来市和田山町法興寺392先	0.4	16.9	〃
法興寺	朝来市和田山町法興寺藤ノ木379	0.8	17.3	〃
JAファーマーズ	朝来市和田山町玉置1473-3先	0.2	18.1	〃
和田山高校	朝来市和田山町立ノ原26先	1.0	18.3	〃
立ノ原	朝来市和田山町法興寺54番地1先	0.1	19.3	〃
枚田岡会館前	朝来市和田山町枚田岡478-1先	0.8	19.4	〃
イオン	朝来市和田山町枚田岡字上野228	1.0	20.2	〃
玉置	朝来市和田山町玉置456先	0.3	21.2	〃
玉置橋	朝来市和田山町玉置145-1先	0.3	21.5	〃
新町	朝来市和田山町和田山2-17先	0.3	21.8	〃
朝来市役所口	朝来市和田山町寺谷字和田山718	0.2	22.1	〃
和田山駅	兵庫県朝来市和田山町寺谷731先		22.3	〃

# 停留所一覽表

運行系統名 No. 844-3 岡野谷		停留所位置の料程(新)		設置の 区分
名称	位置	区間	延長	
本芳賀野	朝来市和田山町岡878-1番地先	0.5	0.5	既設
中芳賀野	朝来市和田山町岡750番地先			0.7
別所	朝来市和田山町岡346番地先	0.2	1.4	〃
長尾	朝来市和田山町岡363番地先	0.2	1.6	〃
別所	朝来市和田山町岡346番地先	1.0	2.6	〃
岡公民館	朝来市和田山町岡160-1番地先	0.3	2.9	〃
下岡	兵庫県朝来市和田山町岡70番地先	0.9	3.8	〃
法道寺公民館	朝来市和田山町法道寺166-1先	0.4	4.2	〃
法道寺口	朝来市和田山町法道寺546-2先	0.3	4.5	〃
ミニフレッシュ宮田店	朝来市和田山町宮田969番地先	0.2	4.7	〃
宮田	朝来市和田山町高田991-2先	0.5	5.2	〃
糸井口	兵庫県朝来市和田山町宮田571先	1.1	6.3	〃
土田公民館	朝来市和田山町土田271番地先	0.8	7.1	〃
1組地藏横	朝来市和田山町平野27-10番地先	0.5	7.6	〃
東谷	朝来市和田山町東谷106-5先	0.4	8.0	〃
和田山駅	兵庫県朝来市和田山町寺谷731先	0.2	8.2	〃
朝来市役所口	朝来市和田山町寺谷字和田山718	0.3	8.5	〃
新町	朝来市和田山町和田山2-17先	0.3	8.8	〃
玉置橋	朝来市和田山町玉置145-1先	0.3	9.1	〃
玉置	朝来市和田山町玉置456先	1.0	10.1	〃
イオン	朝来市和田山町枚田岡字上野228	0.8	10.9	〃
枚田岡会館前	朝来市和田山町枚田岡478-1先	0.1	11.0	〃
立ノ原	朝来市和田山町法興寺54番地1先	0.7	11.7	〃
JAファーマーズ	朝来市和田山町玉置1473-3先	0.2	11.9	〃
和田山高校	朝来市和田山町立ノ原26先	1.1	13.0	〃
法興寺	朝来市和田山町法興寺藤ノ木379	0.4	13.4	〃
朝来医療センター	朝来市和田山町法興寺392先	0.7	14.1	〃
サンコーポラス	朝来市和田山町法興寺ハサコ193	0.3	14.4	〃
比治	朝来市和田山町比治イナバ128先	0.7	15.1	〃
和田山工業団地	朝来市和田山町筒江中山165-1	0.4	15.5	〃
筒江東	朝来市和田山町筒江729-1先	0.6	16.1	〃
筒江西	朝来市和田山町筒江257-2先	0.7	16.8	〃
加都東	朝来市和田山町加都1445-2先	0.4	17.2	〃
加都西	朝来市和田山町加都1578先	0.3	17.5	〃
安井口	朝来市和田山町安井口21-1先	0.7	18.2	〃
安井公民館	朝来市和田山町安井760-15番	0.6	18.8	〃
殿	朝来市和田山町殿189-1番地先	1.3	20.1	〃
三波	朝来市和田山町三波276番地先	0.2	20.3	〃
地藏前	朝来市和田山町三波467番地先	3.5	23.8	〃
産霊橋	朝来市和田山町藤和380-1番地	0.4	24.2	〃
特設分団消防庫	朝来市和田山町藤和471-1番地	0.3	24.5	〃
野谷口	朝来市和田山町藤和571-2先			〃

# 停留所一覧表

運行系統名		No. 797-1 岡竹田野谷		
名称	位置	停留所位置の料程(新)		設置の区分
		区間	延長	
野谷口	朝来市和田山町藤和571-2先	0.3		既設
特設分団消防庫	朝来市和田山町藤和471-1番地	0.4	0.3	〃
産霊橋	朝来市和田山町藤和380-1番地	3.5	0.7	〃
地藏前	朝来市和田山町三波467番地先	0.2	4.2	〃
三波	朝来市和田山町三波276番地先	1.3	4.4	〃
殿	朝来市和田山町殿189-1番地先	0.6	5.7	〃
安井公民館	朝来市和田山町安井760-15番	0.7	6.3	〃
安井口	朝来市和田山町安井口21-1先	2.2	7.0	〃
朝来橋	朝来市和田山町竹田檜ヶ谷2341	0.7	9.2	〃
竹田新町公民館	朝来市和田山町竹田403-2先	1.1	9.9	〃
朝来橋	朝来市和田山町竹田檜ヶ谷2341	2.1	11.0	〃
加都西	朝来市和田山町加都1578先	0.4	13.1	〃
加都東	朝来市和田山町加都1445-2先	0.7	13.5	〃
筒江西	朝来市和田山町筒江257-2先	0.6	14.2	〃
筒江東	朝来市和田山町筒江729-1先	0.4	14.8	〃
和田山工業団地	朝来市和田山町筒江中山165-1	0.7	15.2	〃
比治	朝来市和田山町比治イナバ128先	0.3	15.9	〃
サンコーポラス	朝来市和田山町法興寺ハサコ193	0.7	16.2	〃
朝来医療センター	朝来市和田山町法興寺392先	0.4	16.9	〃
法興寺	朝来市和田山町法興寺藤ノ木379	0.8	17.3	〃
JAファーマーズ	朝来市和田山町玉置1473-3先	0.2	18.1	〃
和田山高校	朝来市和田山町立ノ原26先	1.0	18.3	〃
立ノ原	朝来市和田山町法興寺54番地1先	0.1	19.3	〃
枚田岡会館前	朝来市和田山町枚田岡478-1先	0.8	19.4	〃
イオン	朝来市和田山町枚田岡字上野228	1.0	20.2	〃
玉置	朝来市和田山町玉置456先	0.3	21.2	〃
玉置橋	朝来市和田山町玉置145-1先	0.3	21.5	〃
新町	朝来市和田山町和田山2-17先	0.3	21.8	〃
朝来市役所口	朝来市和田山町寺谷字和田山718	0.2	22.1	〃
和田山駅	兵庫県朝来市和田山町寺谷731先	0.4	22.3	〃
東谷	朝来市和田山町東谷106-5先	0.5	22.7	〃
1組地藏横	朝来市和田山町平野27-10番地先	0.8	23.2	〃
土田公民館	朝来市和田山町土田271番地先	1.1	24.0	〃
糸井口	兵庫県朝来市和田山町宮田571先	0.5	25.1	〃
宮田	朝来市和田山町高田991-2先	0.2	25.6	〃
ミニフレッシュ宮田店	朝来市和田山町宮田969番地先	0.3	25.8	〃
法道寺口	朝来市和田山町法道寺546-2先	0.4	26.1	〃
法道寺公民館	朝来市和田山町法道寺166-1先	0.9	26.5	〃
下岡	兵庫県朝来市和田山町岡70番地先	0.3	27.4	〃
岡公民館	朝来市和田山町岡160-1番地先	1.0	27.7	〃
別所	朝来市和田山町岡346番地先	0.2	28.7	〃
長尾	朝来市和田山町岡363番地先	0.2	28.9	〃
別所	朝来市和田山町岡346番地先	0.7	29.1	〃
中芳賀野	朝来市和田山町岡750番地先	0.5	29.8	〃
本芳賀野	朝来市和田山町岡878-1番地先		30.3	〃

# 停 留 所 一 覧 表

運行系統名		No. 834-2 イオン野谷口		
名 称	位 置	停留所位置の料程(新)		設置の 区分
		区 間	延 長	
イオン	朝来市和田山町枚田岡字上野228	0.8		既設
枚田岡会館前	朝来市和田山町枚田岡478-1先	0.1	0.8	〃
立ノ原	朝来市和田山町法興寺54番地1先	0.8	0.9	〃
JAファーマーズ	朝来市和田山町玉置1473-3先	0.2	1.7	〃
和田山高校	朝来市和田山町立ノ原26先	1.0	1.9	〃
法興寺	朝来市和田山町法興寺藤ノ木379	0.4	2.9	〃
朝来医療センター	朝来市和田山町法興寺392先	0.7	3.3	〃
サンコーポラス	朝来市和田山町法興寺ハサコ193	0.3	4.0	〃
比治	朝来市和田山町比治イナバ128先	0.7	4.3	〃
和田山工業団地	朝来市和田山町筒江中山165-1	0.4	5.0	〃
筒江東	朝来市和田山町筒江729-1先	0.6	5.4	〃
筒江西	朝来市和田山町筒江257-2先	0.7	6.0	〃
加都東	朝来市和田山町加都1445-2先	0.4	6.7	〃
加都西	朝来市和田山町加都1578先	2.1	7.1	〃
朝来橋	朝来市和田山町竹田檜ヶ谷2341	0.7	9.2	〃
竹田新町公民館	朝来市和田山町竹田403-2先	1.1	9.9	〃
朝来橋	朝来市和田山町竹田檜ヶ谷2341	2.2	11.0	〃
安井口	朝来市和田山町安井口21-1先	0.7	13.2	〃
安井公民館	朝来市和田山町安井760-15番	0.6	13.9	〃
殿	朝来市和田山町殿189-1番地先	1.3	14.5	〃
三波	朝来市和田山町三波276番地先	0.2	15.8	〃
地藏前	朝来市和田山町三波467番地先	3.5	16.0	〃
産霊橋	朝来市和田山町藤和380-1番地	0.4	19.5	〃
特設分団消防庫	朝来市和田山町藤和471-1番地	0.3	19.9	〃
野谷口	朝来市和田山町藤和571-2先		20.2	〃

# 停 留 所 一 覧 表

運行系統名 No. 860-0 岡JA病院				
名 称	位 置	停留所位置の料程(新)		設置の 区分
		区 間	延 長	
本芳賀野	朝来市和田山町岡878-1番地先	0.5		既設
中芳賀野	朝来市和田山町岡750番地先	0.7	0.5	〃
別所	朝来市和田山町岡346番地先	0.2	1.2	〃
長尾	朝来市和田山町岡363番地先	0.2	1.4	〃
別所	朝来市和田山町岡346番地先	1.0	1.6	〃
岡公民館	朝来市和田山町岡160-1番地先	0.3	2.6	〃
下岡	兵庫県朝来市和田山町岡70番地先	0.9	2.9	〃
法道寺公民館	朝来市和田山町法道寺166-1先	0.4	3.8	〃
法道寺口	朝来市和田山町法道寺546-2先	0.3	4.2	〃
ミニフレッシュ宮田店	朝来市和田山町宮田969番地先	0.2	4.5	〃
宮田	朝来市和田山町高田991-2先	0.5	4.7	〃
糸井口	兵庫県朝来市和田山町宮田571先	1.1	5.2	〃
土田公民館	朝来市和田山町土田271番地先	0.8	6.3	〃
1組地藏横	朝来市和田山町平野27-10番地先	0.5	7.1	〃
東谷	朝来市和田山町東谷106-5先	0.4	7.6	〃
和田山駅	兵庫県朝来市和田山町寺谷731先	0.2	8.0	〃
朝来市役所口	朝来市和田山町寺谷字和田山718	0.3	8.2	〃
新町	朝来市和田山町和田山2-17先	0.3	8.5	〃
玉置橋	朝来市和田山町玉置145-1先	0.3	8.8	〃
玉置	朝来市和田山町玉置456先	1.0	9.1	〃
イオン	朝来市和田山町枚田岡字上野228	0.8	10.1	〃
枚田岡会館前	朝来市和田山町枚田岡478-1先	0.1	10.9	〃
立ノ原	朝来市和田山町法興寺54番地1先	0.7	11.0	〃
JAファーマーズ	朝来市和田山町玉置1473-3先	0.2	11.7	〃
和田山高校	朝来市和田山町立ノ原26先	1.1	11.9	〃
法興寺	朝来市和田山町法興寺藤ノ木379	0.4	13.0	〃
朝来医療センター	朝来市和田山町法興寺392先		13.4	〃



運行日数一覧【朝来市】

令和7年度～令和9年度

申請 番号	系統 番号	系統名	合計 便数	運行日	運行日数			年間走行距離			運行回数			
					R7	R8	R9	キロ程	R7	R8	R9	R7	R8	R9
1	849-3	朝日内海病院	2	火・木曜日	48	-	-	27.2	2,611.2	-	-	48.0	-	-
			2	火・木曜日	48	-	-	27.5	2,640.0	-	-	48.0	-	-
			計							5,251.2	-	-	96.0	-
2	853-3	内海病院	1	火・木曜日	48	-	-	17.4	835.2	-	-	24.0	-	-
			1	火・木曜日	48	-	-	17.7	849.6	-	-	24.0	-	-
			計							1,684.8	-	-	48.0	-
3	838-0	岡病院	1	月・水曜日	47	-	-	11.7	549.9	-	-	23.5	-	-
4	798-1	岡イオン	1	月・水曜日	47	-	-	11.9	559.3	-	-	23.5	-	-
5	809-6	藤和	1	月・水曜日(冬季)	23	-	-	21.6	496.8	-	-	11.5	-	-
9	821-3	岡藤和	2	月・水曜日(冬季)	23	-	-	23.8	1,094.8	-	-	23.0	-	-
7	799-1	岡竹田藤和	1	月・水曜日(冬季)	23	-	-	29.6	680.8	-	-	11.5	-	-
8	850-2	イオン特設分団	2	月・水曜日(冬季)	23	-	-	19.5	897.0	-	-	23.0	-	-
9	843-3	野谷	1	月・水曜日(夏季)	24	-	-	22.3	535.2	-	-	12.0	-	-
10	844-3	岡野谷	2	月・水曜日(夏季)	24	-	-	24.5	1,176.0	-	-	24.0	-	-
11	797-1	岡竹田野谷	1	月・水曜日(夏季)	24	-	-	30.3	727.2	-	-	12.0	-	-
12	834-2	イオン野谷口	2	月・水曜日(夏季)	24	-	-	20.2	969.6	-	-	24.0	-	-
13	834-2	イオン野谷口	2	月・水曜日(夏季)	47	-	-	13.4	1,259.6	-	-	47.0	-	-
14	-	デマンド型乗合交通 (生野エリア)	20	月～金曜日	243	240	242	-	-	-	-	4,860	4,800	4,840
			14	土曜日	50	51	51	-	-	-	-	700	714	714
			計		293	291	293	-	-	-	-	5,560	5,514	5,554
15	-	デマンド型乗合交通 (朝来エリア)	20	月～金曜日	243	240	242	-	-	-	-	4,860	4,800	4,840
			14	土曜日	50	51	51	-	-	-	-	700	714	714
			計		293	291	293	-	-	-	-	5,560	5,514	5,554
16	-	デマンド型乗合交通 (和田山・山東エリア)	50	月～金曜日	124	240	242	-	-	-	-	6,200	12,000	12,100
			35	土曜日	25	51	51	-	-	-	-	875	1,785	1,785
			計		149	291	293	-	-	-	-	7,075	13,785	13,885

※申請番号1～13は年末年始:12/31～1/3は運休

# 朝来市コミュニティバス 地域内フィーダー系統 運行カレンダー

令和7年度

令和6年

令和7年

※朝来市コミュニティバスの運行は令和7年3月末まで

R6年10月	R6年11月	R6年12月	R7年1月	R7年2月	R7年3月	R7年4月	R7年5月	R7年6月	R7年7月	R7年8月	R7年9月														
1 火	1 金	1 日 日曜日	1 水 祝日	1 土 土曜日	1 土 土曜日	1 火 学休日	1 木	1 日 日曜日	1 火	1 金 学休日	1 月														
2 水	2 土 土曜日	2 月	2 木 祝日	2 日 日曜日	2 日 日曜日	2 水 学休日	2 金	2 月	2 水	2 土 土曜日	2 火														
3 木	3 日 日曜日	3 火	3 金 祝日	3 月	3 月	3 木 学休日	3 土 祝日	3 火	3 木	3 日 日曜日	3 水														
4 金	4 月 祝日	4 水	4 土 土曜日	4 火	4 火	4 金 学休日	4 日 日曜日	4 水	4 金	4 月 学休日	4 木														
5 土 土曜日	5 火	5 木	5 日 日曜日	5 水	5 水	5 土 土曜日	5 月 祝日	5 木	5 土 土曜日	5 火 学休日	5 金														
6 日 日曜日	6 水	6 金	6 月 学休日	6 木	6 木	6 日 日曜日	6 火 祝日	6 金	6 日 日曜日	6 水 学休日	6 土 土曜日														
7 月	7 木	7 土 土曜日	7 火 学休日	7 金	7 金	7 月	7 水	7 土 土曜日	7 月	7 木 学休日	7 日 日曜日														
8 火	8 金	8 日 日曜日	8 水	8 土 土曜日	8 土 土曜日	8 火	8 木	8 日 日曜日	8 火	8 金 学休日	8 月														
9 水	9 土 土曜日	9 月	9 木	9 日 日曜日	9 日 日曜日	9 水	9 金	9 月	9 水	9 土 土曜日	9 火														
10 木	10 日 日曜日	10 火	10 金	10 月	10 月	10 木	10 土 土曜日	10 火	10 木	10 日 日曜日	10 水														
11 金	11 月	11 水	11 土 土曜日	11 火 祝日	11 火	11 金	11 日 日曜日	11 水	11 金	11 月 祝日	11 木														
12 土 土曜日	12 火	12 木	12 日 日曜日	12 水	12 水	12 土 土曜日	12 月	12 木	12 土 土曜日	12 火 学休日	12 金														
13 日 日曜日	13 水	13 金	13 月 祝日	13 木	13 木	13 日 日曜日	13 火	13 金	13 日 日曜日	13 水 学休日	13 土 土曜日														
14 月 祝日	14 木	14 土 土曜日	14 火	14 金	14 金	14 月	14 水	14 土 土曜日	14 月	14 木 学休日	14 日 日曜日														
15 火	15 金	15 日 日曜日	15 水	15 土 土曜日	15 土 土曜日	15 火	15 木	15 日 日曜日	15 火	15 金 学休日	15 月 祝日														
16 水	16 土 土曜日	16 月	16 木	16 日 日曜日	16 日 日曜日	16 水	16 金	16 月	16 水	16 土 土曜日	16 火														
17 木	17 日 日曜日	17 火	17 金	17 月	17 月	17 木	17 土 土曜日	17 火	17 木	17 日 日曜日	17 水														
18 金	18 月	18 水	18 土 土曜日	18 火	18 火	18 金	18 日 日曜日	18 水	18 金	18 月 学休日	18 木														
19 土 土曜日	19 火	19 木	19 日 日曜日	19 水	19 水	19 土 土曜日	19 月	19 木	19 土 土曜日	19 火 学休日	19 金														
20 日 日曜日	20 水	20 金	20 月	20 木	20 木 祝日	20 日 日曜日	20 火	20 金	20 日 日曜日	20 水 学休日	20 土 土曜日														
21 月	21 木	21 土 土曜日	21 火	21 金	21 金	21 月	21 水	21 土 土曜日	21 月 祝日	21 木 学休日	21 日 日曜日														
22 火	22 金	22 日 日曜日	22 水	22 土 土曜日	22 土 土曜日	22 火	22 木	22 日 日曜日	22 火	22 金 学休日	22 月														
23 水	23 土 祝日	23 月	23 木	23 日 日曜日	23 日 日曜日	23 水	23 金	23 月	23 水	23 土 土曜日	23 火 祝日														
24 木	24 日 日曜日	24 火 学休日	24 金	24 月 祝日	24 月	24 木	24 土 土曜日	24 火	24 木	24 日 日曜日	24 水														
25 金	25 月	25 水 学休日	25 土 土曜日	25 火	25 火 学休日	25 金	25 日 日曜日	25 水	25 金 学休日	25 月 学休日	25 木														
26 土 土曜日	26 火	26 木 学休日	26 日 日曜日	26 水	26 水 学休日	26 土 土曜日	26 月	26 木	26 土 土曜日	26 火 学休日	26 金														
27 日 日曜日	27 水	27 金 学休日	27 月	27 木	27 木 学休日	27 日 日曜日	27 火	27 金	27 日 日曜日	27 水 学休日	27 土 土曜日														
28 月	28 木	28 土 土曜日	28 火	28 金	28 金 学休日	28 月	28 水	28 土 土曜日	28 月 学休日	28 木 学休日	28 日 日曜日														
29 火	29 金	29 日 日曜日	29 水			29 土 土曜日	29 火 祝日	29 木	29 日 日曜日	29 火 学休日	29 金 学休日														
30 水	30 土 土曜日	30 月 学休日	30 木			30 日 日曜日	30 水	30 金	30 月	30 水 学休日	30 土 土曜日														
31 木		31 火 祝日	31 金			31 月 学休日		31 土 土曜日		31 木 学休日	31 日 日曜日														
平日	22	平日	20	平日	16	平日	17	平日	15	平日	17	平日	20	203											
日祝	5	日祝	6	日祝	6	日祝	8	日祝	6	日祝	5	日祝	6	日祝	6	71									
学休日	0	学休日	0	学休日	5	学休日	2	学休日	0	学休日	4	学休日	0	学休日	20	学休日	0	41							
土曜日	4	土曜日	4	土曜日	4	土曜日	4	土曜日	5	土曜日	4	土曜日	4	土曜日	4	土曜日	4	50							
計	31	合計	30	合計	31	合計	28	合計	31	合計	30	合計	31	合計	31	合計	31	合計	30	365					
月曜日	3	月曜日	3	月曜日	5	月曜日	3	月曜日	3	月曜日	5	月曜日	3	月曜日	3	月曜日	3	月曜日	4	44					
火曜日	5	火曜日	4	火曜日	4	火曜日	4	火曜日	3	火曜日	4	火曜日	4	火曜日	3	火曜日	4	火曜日	5	火曜日	4	48			
水曜日	5	水曜日	4	水曜日	4	水曜日	4	水曜日	4	水曜日	4	水曜日	5	水曜日	4	水曜日	4	水曜日	5	水曜日	4	51			
木曜日	5	木曜日	4	木曜日	4	木曜日	4	木曜日	4	木曜日	3	木曜日	4	木曜日	5	木曜日	4	木曜日	5	木曜日	4	50			
金曜日	4	金曜日	5	金曜日	4	金曜日	4	金曜日	4	金曜日	4	金曜日	4	金曜日	5	金曜日	4	金曜日	4	金曜日	5	51			
R6年10月	R6年11月	R6年12月	R7年1月	R7年2月	R7年3月	R7年4月	R7年5月	R7年6月	R7年7月	R7年8月	R7年9月														244
	22	20	21	19	18	20	21	20	21	22	20	21	22	20	21	22	20	21	22	20	21	22	20	21	

※年末年始期間(12/31~1/3): 運休(祝日扱い)とする

申請番号	系統名	運行曜日	運行日数	申請番号	系統名	運行曜日	運行日数	申請番号	系統名	運行曜日	運行日数
				4	岡イオン	月・水曜日	47	10	岡野谷	月・水曜日	24
				5	藤和	月・水曜日	23	11	岡竹田野谷	月・水曜日	24
				6	岡藤和	月・水曜日	23	12	イオン野谷口	月・水曜日	24
1	朝日内海病院	火・木曜日	48	7	岡竹田藤和	月・水曜日	23	13	岡JA病院	月・水曜日	47
2	内海病院	火・木曜日	48	8	イオン特設分団	月・水曜日	23	-	-	-	-
3	岡病院	月・水曜日	47	9	野谷	月・水曜日	24	-	-	-	-

※申請番号8, 9, 10, 11: 12/16~3/15の冬期間のみ運行、申請番号12, 13, 14, 15: 3/16~12/15の夏期間のみ運行

# 朝来市デマンド型乗合交通 地域内フィーダー系統 運行カレンダー

令和7年度

令和6年

令和7年

R6年10月		R6年11月		R6年12月		R7年1月		R7年2月		R7年3月		R7年4月		R7年5月		R7年6月		R7年7月		R7年8月		R7年9月			
1	火	1	金	1	日 日曜日	1	水 祝日	1	土 土曜日	1	土 土曜日	1	火	1	木	1	日 日曜日	1	火	1	金	1	月		
2	水	2	土 土曜日	2	月	2	木 祝日	2	日 日曜日	2	日 日曜日	2	水	2	金	2	月	2	水	2	土 土曜日	2	火		
3	木	3	日 日曜日	3	火	3	金 祝日	3	月	3	月	3	木	3	土 祝日	3	火	3	木	3	日 日曜日	3	水		
4	金	4	月 祝日	4	水	4	土 土曜日	4	火	4	火	4	金	4	日 日曜日	4	水	4	金	4	月	4	木		
5	土 土曜日	5	火	5	木	5	日 日曜日	5	水	5	水	5	土 土曜日	5	月 祝日	5	木	5	土 土曜日	5	火	5	金		
6	日 日曜日	6	水	6	金	6	月	6	木	6	木	6	日 日曜日	6	火 祝日	6	金	6	日 日曜日	6	水	6	土 土曜日		
7	月	7	木	7	土 土曜日	7	火	7	金	7	金	7	月	7	水	7	土 土曜日	7	月	7	木	7	日 日曜日		
8	火	8	金	8	日 日曜日	8	水	8	土 土曜日	8	土 土曜日	8	火	8	木	8	日 日曜日	8	火	8	金	8	月		
9	水	9	土 土曜日	9	月	9	木	9	日 日曜日	9	日 日曜日	9	水	9	金	9	月	9	水	9	土 土曜日	9	火		
10	木	10	日 日曜日	10	火	10	金	10	月	10	月	10	木	10	土 土曜日	10	火	10	木	10	日 日曜日	10	水		
11	金	11	月	11	水	11	土 土曜日	11	火 祝日	11	火	11	金	11	日 日曜日	11	水	11	金	11	月 祝日	11	木		
12	土 土曜日	12	火	12	木	12	日 日曜日	12	水	12	水	12	土 土曜日	12	月	12	木	12	土 土曜日	12	火	12	金		
13	日 日曜日	13	水	13	金	13	月 祝日	13	木	13	木	13	日 日曜日	13	火	13	金	13	日 日曜日	13	水	13	土 土曜日		
14	月 祝日	14	木	14	土 土曜日	14	火	14	金	14	金	14	月	14	水	14	土 土曜日	14	月	14	木	14	日 日曜日		
15	火	15	金	15	日 日曜日	15	水	15	土 土曜日	15	土 土曜日	15	火	15	木	15	日 日曜日	15	火	15	金	15	月 祝日		
16	水	16	土 土曜日	16	月	16	木	16	日 日曜日	16	日 日曜日	16	水	16	金	16	月	16	水	16	土 土曜日	16	火		
17	木	17	日 日曜日	17	火	17	金	17	月	17	月	17	木	17	土 土曜日	17	火	17	木	17	日 日曜日	17	水		
18	金	18	月	18	水	18	土 土曜日	18	火	18	火	18	金	18	日 日曜日	18	水	18	金	18	月	18	木		
19	土 土曜日	19	火	19	木	19	日 日曜日	19	水	19	水	19	土 土曜日	19	月	19	木	19	土 土曜日	19	火	19	金		
20	日 日曜日	20	水	20	金	20	月	20	木	20	木 祝日	20	日 日曜日	20	火	20	金	20	日 日曜日	20	水	20	土 土曜日		
21	月	21	木	21	土 土曜日	21	火	21	金	21	金	21	月	21	水	21	土 土曜日	21	月 祝日	21	木	21	日 日曜日		
22	火	22	金	22	日 日曜日	22	水	22	土 土曜日	22	土 土曜日	22	火	22	木	22	日 日曜日	22	火	22	金	22	月		
23	水	23	土 祝日	23	月	23	木	23	日 日曜日	23	日 日曜日	23	水	23	金	23	月	23	水	23	土 土曜日	23	火 祝日		
24	木	24	日 日曜日	24	火	24	金	24	月 祝日	24	月	24	木	24	土 土曜日	24	火	24	木	24	日 日曜日	24	水		
25	金	25	月	25	水	25	土 土曜日	25	火	25	火	25	金	25	日 日曜日	25	水	25	金	25	月	25	木		
26	土 土曜日	26	火	26	木	26	日 日曜日	26	水	26	水	26	土 土曜日	26	月	26	木	26	土 土曜日	26	火	26	金		
27	日 日曜日	27	水	27	金	27	月	27	木	27	木	27	日 日曜日	27	火	27	金	27	日 日曜日	27	水	27	土 土曜日		
28	月	28	木	28	土 土曜日	28	火	28	金	28	金	28	月	28	水	28	土 土曜日	28	月	28	木	28	日 日曜日		
29	火	29	金	29	日 祝日	29	水	29	土 土曜日	29	土 土曜日	29	火 祝日	29	木	29	日 日曜日	29	火	29	金	29	月		
30	水	30	土 土曜日	30	月 祝日	30	木	30	日 日曜日	30	日 日曜日	30	水	30	金	30	月	30	水	30	土 土曜日	30	火		
31	木	31	日 祝日	31	火 祝日	31	金	31	月	31	月	31	土 土曜日	31	土 土曜日	31	日 日曜日	31	木	31	日 日曜日	31	月		
平日	22	平日	20	平日	20	平日	19	平日	18	平日	20	平日	21	平日	20	平日	21	平日	22	平日	20	平日	20		
日祝	5	日祝	6	日祝	7	日祝	8	日祝	6	日祝	6	日祝	5	日祝	7	日祝	5	日祝	5	日祝	6	日祝	6		
土曜日	4	土曜日	4	土曜日	4	土曜日	4	土曜日	4	土曜日	5	土曜日	4	土曜日	4	土曜日	4	土曜日	4	土曜日	4	土曜日	5	土曜日	4
計	31	合計	30	合計	31	合計	31	合計	28	合計	31	合計	30	合計	31	合計	30	合計	31	合計	31	合計	30		
R6年10月		R6年11月		R6年12月		R7年1月		R7年2月		R7年3月		R7年4月		R7年5月		R7年6月		R7年7月		R7年8月		R7年9月			

※年末年始期間(12/29~1/3): 運休(祝日扱い)とする

○計画運行日及び計画運行回数

申請番号	系統名	運行曜日	計画運行日数	計画運行回数	備考
14	生野エリア	月~金曜日	243	293	4,860 700
		土曜日	50		
15	朝来エリア	月~金曜日	243	293	4,860 700
		土曜日	50		
16	和田山・山東エリア	月~金曜日	124	149	6,200 875
		土曜日	25		

※日祝・年末年始期間(12/29~1/3)は運休

○運行日及び運行時間

月曜日~金曜日 7:30~17:30		
土曜日 8:30~15:30		
※日曜・祝日・年末年始期間(12/29~1/3)は運休		
便番号	運行時間	備考
1便	7:30~8:30	平日のみ
2便	8:30~9:30	
3便	9:30~10:30	
4便	10:30~11:30	
5便	11:30~12:30	
6便	12:30~13:30	
7便	13:30~14:30	
8便	14:30~15:30	
9便	15:30~16:30	平日のみ
10便	16:30~17:30	平日のみ

# 朝来市デマンド型乗合交通 地域内フィーダー系統 運行カレンダー

令和8年度

令和7年

令和8年

R7年10月		R7年11月		R7年12月		R8年1月		R8年2月		R8年3月		R8年4月		R8年5月		R8年6月		R8年7月		R8年8月		R8年9月	
1	水	1	土 土曜日	1	月	1	木 祝日	1	日 日曜日	1	日 日曜日	1	水	1	金	1	月	1	水	1	土 土曜日	1	火
2	木	2	日 日曜日	2	火	2	金 祝日	2	月	2	月	2	木	2	土 土曜日	2	火	2	木	2	日 日曜日	2	水
3	金	3	月 祝日	3	水	3	土 祝日	3	火	3	火	3	金	3	日 日曜日	3	水	3	金	3	月	3	木
4	土 土曜日	4	火	4	木	4	日 日曜日	4	水	4	水	4	土 土曜日	4	月 祝日	4	木	4	土 土曜日	4	火	4	金
5	日 日曜日	5	水	5	金	5	月	5	木	5	木	5	日 日曜日	5	火 祝日	5	金	5	日 日曜日	5	水	5	土 土曜日
6	月	6	木	6	土 土曜日	6	火	6	金	6	金	6	月	6	水 祝日	6	土 土曜日	6	月	6	木	6	日 日曜日
7	火	7	金	7	日 日曜日	7	水	7	土 土曜日	7	土 土曜日	7	火	7	木	7	日 日曜日	7	火	7	金	7	月
8	水	8	土 土曜日	8	月	8	木	8	日 日曜日	8	日 日曜日	8	水	8	金	8	月	8	水	8	土 土曜日	8	火
9	木	9	日 日曜日	9	火	9	金	9	月	9	月	9	木	9	土 土曜日	9	火	9	木	9	日 日曜日	9	水
10	金	10	月	10	水	10	土 土曜日	10	火	10	火	10	金	10	日 日曜日	10	水	10	金	10	月	10	木
11	土 土曜日	11	火	11	木	11	日 日曜日	11	水 祝日	11	水	11	土 土曜日	11	月	11	木	11	土 土曜日	11	火 祝日	11	金
12	日 日曜日	12	水	12	金	12	月 祝日	12	木	12	木	12	日 日曜日	12	火	12	金	12	日 日曜日	12	水	12	土 土曜日
13	月 祝日	13	木	13	土 土曜日	13	火	13	金	13	金	13	月	13	水	13	土 土曜日	13	月	13	木	13	日 日曜日
14	火	14	金	14	日 日曜日	14	水	14	土 土曜日	14	土 土曜日	14	火	14	木	14	日 日曜日	14	火	14	金	14	月
15	水	15	土 土曜日	15	月	15	木	15	日 日曜日	15	日 日曜日	15	水	15	金	15	月	15	水	15	土 土曜日	15	火
16	木	16	日 日曜日	16	火	16	金	16	月	16	月	16	木	16	土 土曜日	16	火	16	木	16	日 日曜日	16	水
17	金	17	月	17	水	17	土 土曜日	17	火	17	火	17	金	17	日 日曜日	17	水	17	金	17	月	17	木
18	土 土曜日	18	火	18	木	18	日 日曜日	18	水	18	水	18	土 土曜日	18	月	18	木	18	土 土曜日	18	火	18	金
19	日 日曜日	19	水	19	金	19	月	19	木	19	木	19	日 日曜日	19	火	19	金	19	日 日曜日	19	水	19	土 土曜日
20	月	20	木	20	土 土曜日	20	火	20	金	20	金	20	月 祝日	20	水	20	土 土曜日	20	月 祝日	20	木	20	日 日曜日
21	火	21	金	21	日 日曜日	21	水	21	土 土曜日	21	土 土曜日	21	火	21	木	21	日 日曜日	21	火	21	金	21	月 祝日
22	水	22	土 土曜日	22	月	22	木	22	日 日曜日	22	日 日曜日	22	水	22	金	22	月	22	水	22	土 土曜日	22	火 祝日
23	木	23	日 日曜日	23	火	23	金	23	月 祝日	23	月	23	木	23	土 土曜日	23	火	23	木	23	日 日曜日	23	水 祝日
24	金	24	月 祝日	24	水	24	土 土曜日	24	火	24	火	24	金	24	日 日曜日	24	水	24	金	24	月	24	木
25	土 土曜日	25	火	25	木	25	日 日曜日	25	水	25	水	25	土 土曜日	25	月	25	木	25	土 土曜日	25	火	25	金
26	日 日曜日	26	水	26	金	26	月	26	木	26	木	26	日 日曜日	26	火	26	金	26	日 日曜日	26	水	26	土 土曜日
27	月	27	木	27	土 土曜日	27	火	27	金	27	金	27	月	27	水	27	土 土曜日	27	月	27	木	27	日 日曜日
28	火	28	金	28	日 日曜日	28	水	28	土 土曜日	28	土 土曜日	28	火	28	木	28	日 日曜日	28	火	28	金	28	月
29	水	29	土 土曜日	29	月 祝日	29	木	29	日 日曜日	29	日 日曜日	29	水 祝日	29	金	29	月	29	水	29	土 土曜日	29	火
30	木	30	日 日曜日	30	火	30	金	30	月	30	月	30	木	30	土 土曜日	30	火	30	木	30	日 日曜日	30	水
31	金			31	水 祝日	31	土 土曜日			31	火			31	日 日曜日			31	金	31	月		
平日	22	平日	18	平日	20	平日	19	平日	18	平日	21	平日	21	平日	18	平日	22	平日	22	平日	20	平日	19
日祝	5	日祝	7	日祝	7	日祝	8	日祝	6	日祝	6	日祝	5	日祝	8	日祝	4	日祝	5	日祝	6	日祝	7
土曜日	4	土曜日	5	土曜日	4	土曜日	4	土曜日	4	土曜日	4	土曜日	4	土曜日	5	土曜日	4	土曜日	4	土曜日	5	土曜日	4
計	31	合計	30	合計	31	合計	31	合計	28	合計	31	合計	30	合計	31	合計	30	合計	31	合計	31	合計	30
R7年10月	R7年11月	R7年12月	R8年1月	R8年2月	R8年3月	R8年4月	R8年5月	R8年6月	R8年7月	R8年8月	R8年9月												

※年末年始期間(12/29~1/3): 運休(祝日扱い)とする

○計画運行日及び計画運行回数

申請番号	系統名	運行曜日	計画運行日数	計画運行計画回数	備考
1	生野エリア	月~金曜日	240	291	4,800
		土曜日	51		
2	朝来エリア	月~金曜日	240	291	4,800
		土曜日	51		
3	和田山・山東エリア	月~金曜日	240	291	12,000
		土曜日	51		

※日祝・年末年始期間(12/29~1/3)は運休

○運行日及び運行時間

月曜日~金曜日	7:30~17:30	
土曜日	8:30~15:30	
※日祝・祝日・年末年始期間(12/29~1/3)は運休		
便番号	運行時間	備考
1便	7:30~8:30	平日のみ
2便	8:30~9:30	
3便	9:30~10:30	
4便	10:30~11:30	
5便	11:30~12:30	
6便	12:30~13:30	
7便	13:30~14:30	
8便	14:30~15:30	
9便	15:30~16:30	平日のみ
10便	16:30~17:30	平日のみ

# 朝来市デマンド型乗合交通 地域内フィーダー系統 運行カレンダー

令和9年度

令和8年

令和9年

R8年10月		R8年11月		R8年12月		R9年1月		R9年2月		R9年3月		R9年4月		R9年5月		R9年6月		R9年7月		R9年8月		R9年9月	
1	木	1	日 日曜日	1	火	1	金 祝日	1	月	1	月	1	木	1	土 土曜日	1	火	1	木	1	日 日曜日	1	水
2	金	2	月	2	水	2	土 祝日	2	火	2	火	2	金	2	日 日曜日	2	水	2	金	2	月	2	木
3	土 土曜日	3	火 祝日	3	木	3	日 祝日	3	水	3	水	3	土 土曜日	3	月 祝日	3	木	3	土 土曜日	3	火	3	金
4	日 日曜日	4	水	4	金	4	月	4	木	4	木	4	日 日曜日	4	火 祝日	4	金	4	日 日曜日	4	水	4	土 土曜日
5	月	5	木	5	土 土曜日	5	火	5	金	5	金	5	月	5	水 祝日	5	土 土曜日	5	月	5	木	5	日 日曜日
6	火	6	金	6	日 日曜日	6	水	6	土 土曜日	6	土 土曜日	6	火	6	木	6	日 日曜日	6	火	6	金	6	月
7	水	7	土 土曜日	7	月	7	木	7	日 日曜日	7	日 日曜日	7	水	7	金	7	月	7	水	7	土 土曜日	7	火
8	木	8	日 日曜日	8	火	8	金	8	月	8	月	8	木	8	土 土曜日	8	火	8	木	8	日 日曜日	8	水
9	金	9	月	9	水	9	土 土曜日	9	火	9	火	9	金	9	日 日曜日	9	水	9	金	9	月	9	木
10	土 土曜日	10	火	10	木	10	日 日曜日	10	水	10	水	10	土 土曜日	10	月	10	木	10	土 土曜日	10	火	10	金
11	日 日曜日	11	水	11	金	11	月 祝日	11	木 祝日	11	木	11	日 日曜日	11	火	11	金	11	日 日曜日	11	水 祝日	11	土 土曜日
12	月 祝日	12	木	12	土 土曜日	12	火	12	金	12	金	12	月	12	水	12	土 土曜日	12	月	12	木	12	日 日曜日
13	火	13	金	13	日 日曜日	13	水	13	土 土曜日	13	土 土曜日	13	火	13	木	13	日 日曜日	13	火	13	金	13	月
14	水	14	土 土曜日	14	月	14	木	14	日 日曜日	14	日 日曜日	14	水	14	金	14	月	14	水	14	土 土曜日	14	火
15	木	15	日 日曜日	15	火	15	金	15	月	15	月	15	木	15	土 土曜日	15	火	15	木	15	日 日曜日	15	水
16	金	16	月	16	水	16	土 土曜日	16	火	16	火	16	金	16	日 日曜日	16	水	16	金	16	月	16	木
17	土 土曜日	17	火	17	木	17	日 日曜日	17	水	17	水	17	土 土曜日	17	月	17	木	17	土 土曜日	17	火	17	金
18	日 日曜日	18	水	18	金	18	月	18	木	18	木	18	日 日曜日	18	火	18	金	18	日 日曜日	18	水	18	土 土曜日
19	月	19	木	19	土 土曜日	19	火	19	金	19	金	19	月	19	水	19	土 土曜日	19	月 祝日	19	木	19	日 日曜日
20	火	20	金	20	日 日曜日	20	水	20	土 土曜日	20	土 土曜日	20	火	20	木	20	日 日曜日	20	火	20	金	20	月 祝日
21	水	21	土 土曜日	21	月	21	木	21	日 日曜日	21	日 日曜日	21	水	21	金	21	月	21	水	21	土 土曜日	21	火
22	木	22	日 日曜日	22	火	22	金	22	月	22	月 祝日	22	木	22	土 土曜日	22	火	22	木	22	日 日曜日	22	水
23	金	23	月 祝日	23	水	23	土 土曜日	23	火 祝日	23	火	23	金	23	日 日曜日	23	水	23	金	23	月	23	木 祝日
24	土 土曜日	24	火	24	木	24	日 日曜日	24	水	24	水	24	土 土曜日	24	月	24	木	24	土 土曜日	24	火	24	金
25	日 日曜日	25	水	25	金	25	月	25	木	25	木	25	日 日曜日	25	火	25	金	25	日 日曜日	25	水	25	土 土曜日
26	月	26	木	26	土 土曜日	26	火	26	金	26	金	26	月	26	水	26	土 土曜日	26	月	26	木	26	日 日曜日
27	火	27	金	27	日 日曜日	27	水	27	土 土曜日	27	土 土曜日	27	火	27	木	27	日 日曜日	27	火	27	金	27	月
28	水	28	土 土曜日	28	月	28	木	28	日 日曜日	28	日 日曜日	28	水	28	金	28	月	28	水	28	土 土曜日	28	火
29	木	29	日 日曜日	29	火 祝日	29	金	29	月	29	月	29	木 祝日	29	土 土曜日	29	火	29	木	29	日 日曜日	29	水
30	金	30	月	30	水 祝日	30	土 土曜日	30	火	30	火	30	金	30	日 日曜日	30	水	30	金	30	月	30	木
31	土 土曜日	31	木 祝日	31	日 日曜日	31	水	31	火	31	水	31	土 土曜日	31	月	31	木	31	土 土曜日	31	火		
平日	21	平日	19	平日	20	平日	19	平日	18	平日	22	平日	21	平日	18	平日	22	平日	21	平日	21	平日	20
日祝	5	日祝	7	日祝	7	日祝	8	日祝	6	日祝	5	日祝	5	日祝	8	日祝	4	日祝	5	日祝	6	日祝	6
土曜日	5	土曜日	4	土曜日	4	土曜日	4	土曜日	4	土曜日	4	土曜日	4	土曜日	5	土曜日	4	土曜日	5	土曜日	4	土曜日	4
計	31	合計	30	合計	31	合計	31	合計	28	合計	31	合計	30	合計	31	合計	30	合計	31	合計	31	合計	30

※年末年始期間(12/29~1/3): 運休(祝日扱い)とする

○計画運行日及び計画運行回数

申請番号	系統名	運行曜日	計画運行日数	計画運行計画回数	備考
1	生野エリア	月~金曜日	242	293	4,840
		土曜日	51		
2	朝来エリア	月~金曜日	242	293	4,840
		土曜日	51		
3	和田山・山東エリア	月~金曜日	242	293	12,100
		土曜日	51		

※日祝・年末年始期間(12/29~1/3)は運休

○運行日及び運行時間

月曜日~金曜日 7:30~17:30		
土曜日 8:30~15:30		
※日祝・祝日・年末年始期間(12/29~1/3)は運休		
便番号	運行時間	備考
1便	7:30~8:30	平日のみ
2便	8:30~9:30	
3便	9:30~10:30	
4便	10:30~11:30	
5便	11:30~12:30	
6便	12:30~13:30	
7便	13:30~14:30	
8便	14:30~15:30	
9便	15:30~16:30	平日のみ
10便	16:30~17:30	平日のみ