

令和6年6月21日

(名称) 但馬地域公共交通活性化協議会

1. 地域公共交通確保維持事業に係る目的・必要性

本町は、平成19年9月20日の町内全域での全但バスの5路線12系統（浜坂温泉線、居組線、田中線、久斗山線、ゆめぐりエクスプレス）の休止の申し入れにより、高齢者や障がいのある方、通勤・通学者など、自家用自動車での移動が困難な住民や来訪者等の交通手段の確保及び維持が重要な課題となったことから、町主体の自主運行バスを導入し、地域住民の生活交通に必要となる最低限度の移動手段を確保・維持することが必要となった。

職場や学校に通い、買い物や病院へ行くなどの社会生活を営むためには、安全・安心な交通手段が必要不可欠となる。とりわけ、高齢者や障がいのある方にとって、安全・安心な交通手段の確保は極めて重要である。さらに本町は、過疎地域であり高齢化が早く進んでいるため、交通手段の確保は大きな課題である。そして、その課題解決のためには、地域公共交通のバス路線（夢つばめ）を維持していくことが必要である。

本町では、平成19年に制定された「地域公共交通の活性化及び再生に関する法律」に基づく、地域公共交通活性化・再生総合事業を活用して、平成20年度から3ヵ年計画で夢つばめの実証運行を実施した。この実証運行中に得られた利用実態データ及び住民からの意見等を元に、バス路線の評価・見直しを行い、高齢者の通院・買物、児童・生徒の通学、観光客の移動手段及び中心市街地への集客など、住民の移動手段を確保維持することで、地域の活性化を図ることを目的とした、より効果的な公共交通ネットワークの構築を図る。

2. 地域公共交通確保維持事業の定量的な目標・効果

(1) 事業の目標

- ◆現行 10 路線の維持
- ◆通園・通学、通院の利便性の向上
- ◆最低運行回数：1日2往復（4便）以上
- ◆運行収支バランスの維持
- ◆料金体系の維持：上限 300 円
- ◆1 運行当たり輸送人員（計画に掲げる 30 系統）
 - ①久斗山線（8人以上）
 - ②三尾線（9人以上）
 - ③田井線（5人以上）
 - ④伊角線（9人以上）
 - ⑤照来循環線（16人以上）
 - ⑥海上線（7人以上）
 - ⑦八田線（9人以上）
 - ⑧浜坂温泉線（9人以上）
 - ⑨居組線（12人以上）

(2) 事業の効果
<p>夢つばめを維持することにより、地域で生活する住民、とりわけ高齢者や障がいのある方、通勤・通学者の日常生活に必要不可欠な移動手段が確保される。</p> <p>また、地域を跨るバス路線や鉄道に連携することで、効率的な運行体系が実現でき、地域の活性化にもつながる。</p>
3. 2. の目標を達成するために行う事業及びその実施主体
<ul style="list-style-type: none"> ◆各種公共交通機関とのダイヤ調整（新温泉町） ◆夢つばめ時刻表（B3版）を作成し、全戸配布（新温泉町） ◆夢つばめ時刻表を広報紙に掲載（新温泉町） ◆沿線にある高等学校の生徒に対して、通学利用の啓発を実施（新温泉町）
4. 地域公共交通確保維持事業により運行を確保・維持する運行系統の概要及び運送予定者
<p>地域公共交通確保維持改善事業費補助金交付要綱「表1」を添付。</p>
5. 地域公共交通確保維持事業に要する費用の総額、負担者及びその負担額
<p>新温泉町</p>
6. 2. の目標・効果の評価手法及び測定方法
<p>※該当なし</p>
7. 別表1の補助対象事業の基準ホただし書に基づき、協議会が平日1日当たりの運行回数が3回以上で足りると認めた系統の概要 【地域間幹線系統のみ】
<p>※該当なし</p>
8. 別表1の補助対象事業の基準ニに基づき、協議会が「広域行政圏の中心市町村に準ずる生活基盤が整備されている」と認めた市町村の一覧 【地域間幹線系統のみ】
<p>※該当なし</p>
9. 生産性向上の取組に係る取組内容、実施主体、定量的な効果目標、実施時期及びその他特記事項 【地域間幹線系統のみ】
<p>※該当なし</p>

10. 地域公共交通確保維持改善事業を行う地域の概要 【地域内フィーダー系統のみ】
地域公共交通確保維持改善事業費補助金交付要綱「表5」を添付。
11. 車両の取得に係る目的・必要性 【車両減価償却費等国庫補助金・公有民営方式車両購入費国庫補助金を受けようとする場合のみ】
※該当なし
12. 車両の取得に係る定量的な目標・効果 【車両減価償却費等国庫補助金・公有民営方式車両購入費国庫補助金を受けようとする場合のみ】
(1) 事業の目標
※該当なし
(2) 事業の効果
※該当なし
13 車両の取得計画の概要及び車両の取得を行う事業者又は地方公共団体、要する費用の総額、負担者とその負担額 【車両減価償却費等国庫補助金・公有民営方式車両購入費国庫補助金を受けようとする場合のみ】
※該当なし
14. 老朽更新の代替による費用の削減等による地域公共交通確保維持事業における収支の改善に係る計画（車両の代替による費用削減等の内容、代替車両を活用した利用促進策） 【公有民営方式車両購入費国庫補助金を受けようとする場合のみ】
※該当なし
15. 貨客混載の導入に係る目的・必要性 【貨客混載導入経費国庫補助金を受けようとする場合のみ】
※該当なし
16. 貨客混載の導入に係る定量的な目標・効果 【貨客混載導入経費国庫補助金を受けようとする場合のみ】
(1) 事業の目標
※該当なし

(2) 事業の効果
※該当なし
17. 貨客混載の導入に係る計画の概要、要する費用の総額、内訳、負担者及び負担額【貨客混載導入経費国庫補助金を受けようとする場合のみ】
※該当なし
18. 協議会の開催状況と主な議論
令和6年6月21日 協議会開催（本計画の承認）
19. 利用者等の意見の反映状況
<ul style="list-style-type: none"> ◆平成22年10月26日～11月9日、平成23年1月18日～1月31日の間に計26会場で実施した町民バス住民懇談会の意見を反映 ◆地域住民の生活路線として利用してもらえる路線の確保を図る <ul style="list-style-type: none"> ①平成27年4月より、通勤で利用可能なバスの増便、系統の変更 ②平成31年4月より、鳥取方面への通院、買い物等に利用可能なバスの設定（路線の延伸） ③令和3年4月より、岩美駅行きのバスの増便 ◆系統間での乗り継ぎ可能な運行ダイヤの変更 ◆保護者、学校の要望による児童・生徒の通学に合わせたダイヤの確保を図る <ul style="list-style-type: none"> ①平成24年4月より、高校生の下校に合わせた路線の延伸 ②平成25年4月より、高校生の冬季の登校に合わせたバスの増便 ③平成26年4月より、高校生の冬季の登校に合わせた系統の変更 ④平成27年4月より、高校生の下校に合わせたバスの増便、系統の変更 ◆観光客が利用可能な運行ルートの確保 <ul style="list-style-type: none"> ①平成25年4月より、観光施設の利用に合わせた路線の延伸 ②平成26年4月より、他の交通機関から接続したダイヤの確保 ③平成27年4月より、他の交通機関へ接続したダイヤの確保

【本計画に関する担当者・連絡先】

(住 所) 兵庫県美方郡新温泉町浜坂 2673 番地の 1

(所 属) 新温泉町 企画課

(氏 名) 主事 有元 大将

(電 話) 0796-82-5624

(e-mail) kikaku@town.shinonsen.lg.jp

注意： 本様式はあくまで参考であり、補助要綱の要件を満たすものであれば、この様式によらなくても差し支えありません。

実際の計画作成に当たっては補助要綱等を踏まえて作成をお願いいたします。

各記載項目について、地域公共交通利便増進実施計画及び地域旅客運送サービス継続実施計画を作成している場合には、当該計画から該当部分を転記したり、別添〇〇計画△節のとおり、等として引用したりすることも可能です。(ただし、上記2.・3.については、地域公共交通利便増進実施計画及び地域旅客運送サービス継続実施計画に定める目標、当該目標を達成するために行う事業及びその実施主体に関する事項との整合性を図るようにして下さい。また、地域公共交通計画全体として、協議会における協議が整った上で提出される必要があります)。

※該当のない項目は削除せず、「該当なし」と記載して下さい。

表1 地域公共交通確保維持事業により運行を確保・維持する運行系統の概要及び運送予定者(地域内フィーダー系統)

7年度

市区町村名	運送予定者名	運行系統名等 (申請番号)	運行系統			系統 キロ程	計画 運行 日数	計画 運行 回数	利 便 増 進 特 例 措 置	運 送 継 続 特 例 措 置	地域内フィーダー系統の基準適合 (別表7・別表9・別表10)			
			起点	経由地	終点						運行態様の別	基準ハで該 当する要件 (別表7・9)	補助対象地域間幹 線系統等と接続の 確保	基準ホで該 当する要件 (別表7のみ)
新温泉町	新温泉町	(1) 久斗山	久斗山	浜坂病院	浜坂B & G海洋センター	往 15.2km 復 15.4km	247日	988.0回			路線定期運行	②(1)	JR山陰本線「浜坂駅」と接続	③
		(2) 久斗山駅	久斗山	浜坂病院	浜坂駅	往 14.2km 復 14.4km	247日	370.5回			路線定期運行	②(1)	JR山陰本線「浜坂駅」と接続	③
		(3) 三尾東小	三尾	浜坂東小学校	浜坂B & G海洋センター	往 12.6km	247日	123.5回			路線定期運行	②(1)	JR山陰本線「浜坂駅」と接続	③
		(4) 三尾B&G	三尾	和田	浜坂B & G海洋センター	復 14.5km	247日	207.5回			路線定期運行	②(1)	JR山陰本線「浜坂駅」と接続	③
		(5) 循環A	浜坂駅	浜坂病院	浜坂駅	往 22.2km (循環)	247日	247.0回			路線定期運行	②(1)	JR山陰本線「浜坂駅」と接続	③
		(6) 循環B	浜坂病院	三尾	浜坂駅	(循環) 復 24.8km	247日	247.0回			路線定期運行	②(1)	JR山陰本線「浜坂駅」と接続	③
		(7) 循環C	浜坂駅	浜坂病院	浜坂B & G海洋センター	(循環) 復 22.4km	99日	99.0回			路線定期運行	②(1)	JR山陰本線「浜坂駅」と接続	③
		(8) 循環D	浜坂病院	三尾	浜坂B & G海洋センター	(循環) 復 26.6km	247日	247.0回			路線定期運行	②(1)	JR山陰本線「浜坂駅」と接続	③
		(9) 循環E①②	浜坂B & G海洋センター	三尾	浜坂駅	往 21.5km (循環)	247日	395.0回			路線定期運行	②(1)	JR山陰本線「浜坂駅」と接続	③
		(10) 田井こども病院	田井	浜坂こども園	浜坂病院	往 7.6km	247日	123.5回			路線定期運行	②(1)	JR山陰本線「浜坂駅」と接続	③
		(11) 田井循環	浜坂駅	三尾	浜坂病院	(循環) 復 20.8km	247日	247.0回			路線定期運行	②(1)	JR山陰本線「浜坂駅」と接続	③
		(12) 田井図書館①	図書館前	新温泉町役場	浜坂駅	往 1.9km	247日	123.5回			路線定期運行	②(1)	JR山陰本線「浜坂駅」と接続	③
新温泉町	新温泉町	(13) 田井図書館②	浜坂駅	浜坂こども園	田井	往 3.6km	247日	123.5回			路線定期運行	②(1)	JR山陰本線「浜坂駅」と接続	③

(14)	伊角	伊角下	出合	湯村温泉	往 9.1km	247日	123.5回		路線定期運行	②(1)	全但バス線の運行する地域間幹線バス系統の停留所「湯村温泉」を共有	③		
(15)	伊角上①	伊角上	出合	湯村温泉	往 9.3km 復 9.3km	247日	370.5回		路線定期運行	②(1)	全但バス線の運行する地域間幹線バス系統の停留所「湯村温泉」を共有	③		
(16)	上照来循環	湯村温泉	切畑	湯村温泉	往 20.0km (循環)	365日	761.0回		路線定期運行	②(1)	全但バス線の運行する地域間幹線バス系統の停留所「湯村温泉」を共有	③		
(17)	下照来循環	湯村温泉	切畑	湯村温泉	(循環) 復 20.0km	365日	2084.0回		路線定期運行	②(1)	全但バス線の運行する地域間幹線バス系統の停留所「湯村温泉」を共有	③		
(18)	海上	海上	八田コミセン	湯村温泉	往 11.8km 復 11.8km	247日	494.0回		路線定期運行	②(1)	全但バス線の運行する地域間幹線バス系統の停留所「湯村温泉」を共有	③		
(19)	八田①	青下	田中	湯村温泉	往 13.9km 復 13.9km	365日	1501.5回		路線定期運行	②(1)	全但バス線の運行する地域間幹線バス系統の停留所「湯村温泉」を共有	③		
(20)	浜坂湯村	浜坂駅	栃谷七釜温泉	湯村温泉	往 10.1km 復 10.1km	365日	1623.0回		路線定期運行	②(1)	全但バス線の運行する地域間幹線バス系統の停留所「湯村温泉」を共有	③		
(21)	浜坂湯村病院	浜坂駅	浜坂病院	湯村温泉	往 11.3km 復 11.3km	365日	1628.0回		路線定期運行	②(1)	全但バス線の運行する地域間幹線バス系統の停留所「湯村温泉」を共有	③		
(22)	浜坂高校	浜坂高校	浜坂駅	湯村温泉	往 11.1km 復 11.1km	365日	331.0回		路線定期運行	②(1)	全但バス線の運行する地域間幹線バス系統の停留所「湯村温泉」を共有	③		
(23)	浜坂温泉支所	浜坂駅	湯村温泉	温泉総合支所	往 12.2km 復 12.2km	365日	617.5回		路線定期運行	②(1)	全但バス線の運行する地域間幹線バス系統の停留所「湯村温泉」を共有	③		
(24)	浜坂温泉役場病院	浜坂高校	新温泉町役場	湯村温泉	往 12.6km 復 12.6km	365日	587.0回		路線定期運行	②(1)	全但バス線の運行する地域間幹線バス系統の停留所「湯村温泉」を共有	③		
新温泉町	新温泉町	(25)	浜坂温泉役場	浜坂高校	新温泉町役場	湯村温泉	往 11.4km	365日	488.5回		路線定期運行	②(1)	全但バス線の運行する地域間幹線バス系統の停留所「湯村温泉」を共有	③
		(26)	浜坂温泉ジオパーク	ジオパーク館	浜坂駅	湯村温泉	復 13.1km	365日	241.5回		路線定期運行	②(1)	全但バス線の運行する地域間幹線バス系統の停留所「湯村温泉」を共有	③
		(27)	浜坂温泉ジオパーク支所	ジオパーク館	湯村温泉	温泉総合支所	往 14.6km	365日	182.5回		路線定期運行	②(1)	全但バス線の運行する地域間幹線バス系統の停留所「湯村温泉」を共有	③
		(28)	居組病院	居組港	浜坂駅	浜坂病院	往 13.3km 復 13.3km	247日	617.5回		路線定期運行	②(1)	JR山陰本線「浜坂駅」と接続	③
		(29)	居組浜坂港	居組港	浜坂港	浜坂駅	復 9.4km	247日	247.0回		路線定期運行	②(1)	JR山陰本線「浜坂駅」と接続	③

		(30) 居組浜坂港病院	居組港	海水浴場	浜坂病院	往 13.8km 復 13.8km	247日	370.5回			路線定期運行	②(1)	JR山陰本線「浜坂駅」と接続	③
--	--	--------------	-----	------	------	----------------------	------	--------	--	--	--------	------	----------------	---

(注)

1. 乗用タクシーによる運行の場合は、「運行系統名等」に運賃低廉化を行う運行サービスの名称を記載すること。
2. 区域運行又は乗用タクシーによる運行の場合は、運行系統の「経由地」に営業区域又は運賃低廉化対象地域を記載することとし、「起点」、「終点」及び「系統キロ程」について記載を要しない。
3. 「系統キロ程」については、小数点第1位(第2位以下切り捨て)まで記載すること。なお、循環系統の場合には、往又は復のどちらかの欄にキロ程を記載し、もう片方の欄に「循環」と記載すること。
4. 「利便増進特例措置」及び「運送継続特例措置」については、利便増進計画又は運送継続計画の認定を受け、地域内フィーダー系統に係る特例措置の適用(別表9又は別表10)を受けて補助対象となる場合のみ「○」を記載する。
5. 「運行態様の別」については、路線定期運行、路線不定期運行、区域運行、乗用タクシーによる運行の別を記載すること。
6. 「補助対象地域間幹線系統等と接続の確保」については、地域内フィーダー系統が接続する補助対象地域間幹線系統又は地域間交通ネットワークとどのように接続を確保するかについて記載すること。
7. 乗用タクシーによる運行の場合は、「運行系統名」「利便増進特例措置」について記載を要しない。
8. 本表に記載する運行予定系統を示した地図及び運行ダイヤを添付すること。乗用タクシーによる運行の場合は、営業区域を示した地図を添付すること。

表1 地域公共交通確保維持事業により運行を確保・維持する運行系統の概要及び運送予定者(地域内フィーダー系統)

8年度

市区町村名	運送予定者名	運行系統名等 (申請番号)	運行系統			系統 キロ程	計画 運行 日数	計画 運行 回数	利 便 増 進 特 例 措 置	運 送 継 続 特 例 措 置	地域内フィーダー系統の基準適合 (別表7・別表9・別表10)			
			起点	経由地	終点						運行態様の別	基準ハで該 当する要件 (別表7・9)	補助対象地域間幹 線系統等と接続の 確保	基準ホで該 当する要件 (別表7のみ)
新温泉町	新温泉町	(1) 久斗山	久斗山	浜坂病院	浜坂B & G海洋センター	往 15.2km 復 15.4km	245日	980.0回			路線定期運行	②(1)	JR山陰本線「浜坂駅」と接続	③
		(2) 久斗山駅	久斗山	浜坂病院	浜坂駅	往 14.2km 復 14.4km	245日	367.5回			路線定期運行	②(1)	JR山陰本線「浜坂駅」と接続	③
		(3) 三尾東小	三尾	浜坂東小学校	浜坂B & G海洋センター	往 12.6km	245日	122.5回			路線定期運行	②(1)	JR山陰本線「浜坂駅」と接続	③
		(4) 三尾B&G	三尾	和田	浜坂B & G海洋センター	復 14.5km	245日	206.0回			路線定期運行	②(1)	JR山陰本線「浜坂駅」と接続	③
		(5) 循環A	浜坂駅	浜坂病院	浜坂駅	往 22.2km (循環)	245日	245.0回			路線定期運行	②(1)	JR山陰本線「浜坂駅」と接続	③
		(6) 循環B	浜坂病院	三尾	浜坂駅	(循環) 復 24.8km	245日	245.0回			路線定期運行	②(1)	JR山陰本線「浜坂駅」と接続	③
		(7) 循環C	浜坂駅	浜坂病院	浜坂B & G海洋センター	(循環) 復 22.4km	100日	100.0回			路線定期運行	②(1)	JR山陰本線「浜坂駅」と接続	③
		(8) 循環D	浜坂病院	三尾	浜坂B & G海洋センター	(循環) 復 26.6km	245日	245.0回			路線定期運行	②(1)	JR山陰本線「浜坂駅」と接続	③
		(9) 循環E①②	浜坂B & G海洋センター	三尾	浜坂駅	往 21.5km (循環)	245日	390.0回			路線定期運行	②(1)	JR山陰本線「浜坂駅」と接続	③
		(10) 田井こども病院	田井	浜坂こども園	浜坂病院	往 7.6km	245日	122.5回			路線定期運行	②(1)	JR山陰本線「浜坂駅」と接続	③
		(11) 田井循環	浜坂駅	三尾	浜坂病院	(循環) 復 20.8km	245日	245.0回			路線定期運行	②(1)	JR山陰本線「浜坂駅」と接続	③
		(12) 田井図書館①	図書館前	新温泉町役場	浜坂駅	往 1.9km	245日	122.5回			路線定期運行	②(1)	JR山陰本線「浜坂駅」と接続	③
新温泉町	新温泉町	(13) 田井図書館②	浜坂駅	浜坂こども園	田井	往 3.6km	245日	122.5回			路線定期運行	②(1)	JR山陰本線「浜坂駅」と接続	③

(14)	伊角	伊角下	出合	湯村温泉	往 9.1km	245日	122.5回			路線定期運行	②(1)	全但バス線の運行する地域間幹線バス系統の停留所「湯村温泉」を共有	③		
(15)	伊角上①	伊角上	出合	湯村温泉	往 9.3km 復 9.3km	245日	367.5回			路線定期運行	②(1)	全但バス線の運行する地域間幹線バス系統の停留所「湯村温泉」を共有	③		
(16)	上照来循環	湯村温泉	切畑	湯村温泉	往 20.0km (循環)	365日	761.0回			路線定期運行	②(1)	全但バス線の運行する地域間幹線バス系統の停留所「湯村温泉」を共有	③		
(17)	下照来循環	湯村温泉	切畑	湯村温泉	(循環) 復 20.0km	365日	2073.0回			路線定期運行	②(1)	全但バス線の運行する地域間幹線バス系統の停留所「湯村温泉」を共有	③		
(18)	海上	海上	八田コミセン	湯村温泉	往 11.8km 復 11.8km	245日	490.0回			路線定期運行	②(1)	全但バス線の運行する地域間幹線バス系統の停留所「湯村温泉」を共有	③		
(19)	八田①	青下	田中	湯村温泉	往 13.9km 復 13.9km	365日	1493.0回			路線定期運行	②(1)	全但バス線の運行する地域間幹線バス系統の停留所「湯村温泉」を共有	③		
(20)	浜坂湯村	浜坂駅	栃谷七釜温泉	湯村温泉	往 10.1km 復 10.1km	365日	1619.5回			路線定期運行	②(1)	全但バス線の運行する地域間幹線バス系統の停留所「湯村温泉」を共有	③		
(21)	浜坂湯村病院	浜坂駅	浜坂病院	湯村温泉	往 11.3km 復 11.3km	365日	1631.0回			路線定期運行	②(1)	全但バス線の運行する地域間幹線バス系統の停留所「湯村温泉」を共有	③		
(22)	浜坂高校	浜坂高校	浜坂駅	湯村温泉	往 11.1km 復 11.1km	365日	330.5回			路線定期運行	②(1)	全但バス線の運行する地域間幹線バス系統の停留所「湯村温泉」を共有	③		
(23)	浜坂温泉支所	浜坂駅	湯村温泉	温泉総合支所	往 12.2km 復 12.2km	365日	612.5回			路線定期運行	②(1)	全但バス線の運行する地域間幹線バス系統の停留所「湯村温泉」を共有	③		
(24)	浜坂温泉役場病院	浜坂高校	新温泉町役場	湯村温泉	往 12.6km 復 12.6km	365日	586.5回			路線定期運行	②(1)	全但バス線の運行する地域間幹線バス系統の停留所「湯村温泉」を共有	③		
新温泉町	新温泉町	(25)	浜坂温泉役場	浜坂高校	新温泉町役場	湯村温泉	往 11.4km	365日	487.5回			路線定期運行	②(1)	全但バス線の運行する地域間幹線バス系統の停留所「湯村温泉」を共有	③
		(26)	浜坂温泉ジオパーク	ジオパーク館	浜坂駅	湯村温泉	復 13.1km	365日	242.5回			路線定期運行	②(1)	全但バス線の運行する地域間幹線バス系統の停留所「湯村温泉」を共有	③
		(27)	浜坂温泉ジオパーク支所	ジオパーク館	湯村温泉	温泉総合支所	往 14.6km	365日	182.5回			路線定期運行	②(1)	全但バス線の運行する地域間幹線バス系統の停留所「湯村温泉」を共有	③
		(28)	居組病院	居組港	浜坂駅	浜坂病院	往 13.3km 復 13.3km	245日	612.5回			路線定期運行	②(1)	JR山陰本線「浜坂駅」と接続	③
		(29)	居組浜坂港	居組港	浜坂港	浜坂駅	復 9.4km	245日	245.0回			路線定期運行	②(1)	JR山陰本線「浜坂駅」と接続	③

		(30) 居組浜坂港病院	居組港	海水浴場	浜坂病院	往 13.8km 復 13.8km	245日	367.5回			路線定期運行	②(1)	JR山陰本線「浜坂駅」と接続	③
--	--	--------------	-----	------	------	----------------------	------	--------	--	--	--------	------	----------------	---

(注)

1. 乗用タクシーによる運行の場合は、「運行系統名等」に運賃低廉化を行う運行サービスの名称を記載すること。
2. 区域運行又は乗用タクシーによる運行の場合は、運行系統の「経由地」に営業区域又は運賃低廉化対象地域を記載することとし、「起点」、「終点」及び「系統キロ程」について記載を要しない。
3. 「系統キロ程」については、小数点第1位(第2位以下切り捨て)まで記載すること。なお、循環系統の場合には、往又は復のどちらかの欄にキロ程を記載し、もう片方の欄に「循環」と記載すること。
4. 「利便増進特例措置」及び「運送継続特例措置」については、利便増進計画又は運送継続計画の認定を受け、地域内フィーダー系統に係る特例措置の適用(別表9又は別表10)を受けて補助対象となる場合のみ「○」を記載する。
5. 「運行態様の別」については、路線定期運行、路線不定期運行、区域運行、乗用タクシーによる運行の別を記載すること。
6. 「補助対象地域間幹線系統等と接続の確保」については、地域内フィーダー系統が接続する補助対象地域間幹線系統又は地域間交通ネットワークとどのように接続を確保するかについて記載すること。
7. 乗用タクシーによる運行の場合は、「運行系統名」「利便増進特例措置」について記載を要しない。
8. 本表に記載する運行予定系統を示した地図及び運行ダイヤを添付すること。乗用タクシーによる運行の場合は、営業区域を示した地図を添付すること。

表1 地域公共交通確保維持事業により運行を確保・維持する運行系統の概要及び運送予定者(地域内フィーダー系統)

9年度

市区町村名	運送予定者名	運行系統名等 (申請番号)	運行系統			系統 キロ程	計画 運行 日数	計画 運行 回数	利 便 増 進 特 例 措 置	運 送 継 続 特 例 措 置	地域内フィーダー系統の基準適合 (別表7・別表9・別表10)			
			起点	経由地	終点						運行態様の別	基準ハで該 当する要件 (別表7・9)	補助対象地域間幹 線系統等と接続の 確保	基準ホで該 当する要件 (別表7のみ)
新温泉町	新温泉町	(1) 久斗山	久斗山	浜坂病院	浜坂B & G海洋センター	往 15.2km 復 15.4km	246日	984.0回			路線定期運行	②(1)	JR山陰本線「浜坂駅」と接続	③
		(2) 久斗山駅	久斗山	浜坂病院	浜坂駅	往 14.2km 復 14.4km	246日	369.0回			路線定期運行	②(1)	JR山陰本線「浜坂駅」と接続	③
		(3) 三尾東小	三尾	浜坂東小学校	浜坂B & G海洋センター	往 12.6km	246日	123.0回			路線定期運行	②(1)	JR山陰本線「浜坂駅」と接続	③
		(4) 三尾B&G	三尾	和田	浜坂B & G海洋センター	復 14.5km	246日	206.5回			路線定期運行	②(1)	JR山陰本線「浜坂駅」と接続	③
		(5) 循環A	浜坂駅	浜坂病院	浜坂駅	往 22.2km (循環)	246日	246.0回			路線定期運行	②(1)	JR山陰本線「浜坂駅」と接続	③
		(6) 循環B	浜坂病院	三尾	浜坂駅	(循環) 復 24.8km	246日	246.0回			路線定期運行	②(1)	JR山陰本線「浜坂駅」と接続	③
		(7) 循環C	浜坂駅	浜坂病院	浜坂B & G海洋センター	(循環) 復 22.4km	99日	99.0回			路線定期運行	②(1)	JR山陰本線「浜坂駅」と接続	③
		(8) 循環D	浜坂病院	三尾	浜坂B & G海洋センター	(循環) 復 26.6km	246日	246.0回			路線定期運行	②(1)	JR山陰本線「浜坂駅」と接続	③
		(9) 循環E①②	浜坂B & G海洋センター	三尾	浜坂駅	往 21.5km (循環)	246日	393.0回			路線定期運行	②(1)	JR山陰本線「浜坂駅」と接続	③
		(10) 田井こども病院	田井	浜坂こども園	浜坂病院	往 7.6km	246日	123.0回			路線定期運行	②(1)	JR山陰本線「浜坂駅」と接続	③
		(11) 田井循環	浜坂駅	三尾	浜坂病院	(循環) 復 20.8km	246日	246.0回			路線定期運行	②(1)	JR山陰本線「浜坂駅」と接続	③
		(12) 田井図書館①	図書館前	新温泉町役場	浜坂駅	往 1.9km	246日	123.0回			路線定期運行	②(1)	JR山陰本線「浜坂駅」と接続	③
新温泉町	新温泉町	(13) 田井図書館②	浜坂駅	浜坂こども園	田井	往 3.6km	246日	123.0回			路線定期運行	②(1)	JR山陰本線「浜坂駅」と接続	③

(14)	伊角	伊角下	出合	湯村温泉	往 9.1km	246日	123.0回		路線定期運行	②(1)	全但バス線の運行する地域間幹線バス系統の停留所「湯村温泉」を共有	③		
(15)	伊角上①	伊角上	出合	湯村温泉	往 9.3km 復 9.3km	246日	369.0回		路線定期運行	②(1)	全但バス線の運行する地域間幹線バス系統の停留所「湯村温泉」を共有	③		
(16)	上照来循環	湯村温泉	切畑	湯村温泉	往 20.0km (循環)	365日	761.0回		路線定期運行	②(1)	全但バス線の運行する地域間幹線バス系統の停留所「湯村温泉」を共有	③		
(17)	下照来循環	湯村温泉	切畑	湯村温泉	(循環) 復 20.0km	365日	2079.0回		路線定期運行	②(1)	全但バス線の運行する地域間幹線バス系統の停留所「湯村温泉」を共有	③		
(18)	海上	海上	八田コミセン	湯村温泉	往 11.8km 復 11.8km	246日	492.0回		路線定期運行	②(1)	全但バス線の運行する地域間幹線バス系統の停留所「湯村温泉」を共有	③		
(19)	八田①	青下	田中	湯村温泉	往 13.9km 復 13.9km	365日	1497.5回		路線定期運行	②(1)	全但バス線の運行する地域間幹線バス系統の停留所「湯村温泉」を共有	③		
(20)	浜坂湯村	浜坂駅	栃谷七釜温泉	湯村温泉	往 10.1km 復 10.1km	365日	1621.0回		路線定期運行	②(1)	全但バス線の運行する地域間幹線バス系統の停留所「湯村温泉」を共有	③		
(21)	浜坂湯村病院	浜坂駅	浜坂病院	湯村温泉	往 11.3km 復 11.3km	365日	1630.0回		路線定期運行	②(1)	全但バス線の運行する地域間幹線バス系統の停留所「湯村温泉」を共有	③		
(22)	浜坂高校	浜坂高校	浜坂駅	湯村温泉	往 11.1km 復 11.1km	365日	331.0回		路線定期運行	②(1)	全但バス線の運行する地域間幹線バス系統の停留所「湯村温泉」を共有	③		
(23)	浜坂温泉支所	浜坂駅	湯村温泉	温泉総合支所	往 12.2km 復 12.2km	365日	615.0回		路線定期運行	②(1)	全但バス線の運行する地域間幹線バス系統の停留所「湯村温泉」を共有	③		
(24)	浜坂温泉役場病院	浜坂高校	新温泉町役場	湯村温泉	往 12.6km 復 12.6km	365日	587.0回		路線定期運行	②(1)	全但バス線の運行する地域間幹線バス系統の停留所「湯村温泉」を共有	③		
新温泉町	新温泉町	(25)	浜坂温泉役場	浜坂高校	新温泉町役場	湯村温泉	往 11.4km	365日	488.0回		路線定期運行	②(1)	全但バス線の運行する地域間幹線バス系統の停留所「湯村温泉」を共有	③
		(26)	浜坂温泉ジオパーク	ジオパーク館	浜坂駅	湯村温泉	復 13.1km	365日	242.0回		路線定期運行	②(1)	全但バス線の運行する地域間幹線バス系統の停留所「湯村温泉」を共有	③
		(27)	浜坂温泉ジオパーク支所	ジオパーク館	湯村温泉	温泉総合支所	往 14.6km	365日	182.5回		路線定期運行	②(1)	全但バス線の運行する地域間幹線バス系統の停留所「湯村温泉」を共有	③
		(28)	居組病院	居組港	浜坂駅	浜坂病院	往 13.3km 復 13.3km	246日	615.0回		路線定期運行	②(1)	JR山陰本線「浜坂駅」と接続	③
		(29)	居組浜坂港	居組港	浜坂港	浜坂駅	復 9.4km	246日	246.0回		路線定期運行	②(1)	JR山陰本線「浜坂駅」と接続	③

		(30) 居組浜坂港病院	居組港	海水浴場	浜坂病院	往 13.8km 復 13.8km	246日	369.0回			路線定期運行	②(1)	JR山陰本線「浜坂駅」と接続	③
--	--	--------------	-----	------	------	----------------------	------	--------	--	--	--------	------	----------------	---

(注)

1. 乗用タクシーによる運行の場合は、「運行系統名等」に運賃低廉化を行う運行サービスの名称を記載すること。
2. 区域運行又は乗用タクシーによる運行の場合は、運行系統の「経由地」に営業区域又は運賃低廉化対象地域を記載することとし、「起点」、「終点」及び「系統キロ程」について記載を要しない。
3. 「系統キロ程」については、小数点第1位(第2位以下切り捨て)まで記載すること。なお、循環系統の場合には、往又は復のどちらかの欄にキロ程を記載し、もう片方の欄に「循環」と記載すること。
4. 「利便増進特例措置」及び「運送継続特例措置」については、利便増進計画又は運送継続計画の認定を受け、地域内フィーダー系統に係る特例措置の適用(別表9又は別表10)を受けて補助対象となる場合のみ「○」を記載する。
5. 「運行態様の別」については、路線定期運行、路線不定期運行、区域運行、乗用タクシーによる運行の別を記載すること。
6. 「補助対象地域間幹線系統等と接続の確保」については、地域内フィーダー系統が接続する補助対象地域間幹線系統又は地域間交通ネットワークとどのように接続を確保するかについて記載すること。
7. 乗用タクシーによる運行の場合は、「運行系統名」「利便増進特例措置」について記載を要しない。
8. 本表に記載する運行予定系統を示した地図及び運行ダイヤを添付すること。乗用タクシーによる運行の場合は、営業区域を示した地図を添付すること。

表5 地域公共交通確保維持改善事業を行う地域の概要

市区町村名	新温泉町
-------	------

(単位:人)

人 口	
人口集中地区以外	13,318
交通不便地域等	13,318

交通不便地域等の内訳

人 口	対象地区	根拠法
13,318	新温泉町全域	過疎地域の持続的発展の支援に関する特別措置法

地域公共交通計画、地域公共交通利便増進実施計画、地域旅客運送サービス継続実施計画の策定年月日及び特例適用開始年度

計画名	策定年月日	特例適用開始年度

(1)記載要領

1. 人口は最新の国勢調査結果を基に記載すること。ただし、地方運輸局長等が指定する交通不便地域の場合は、申請する年度の前年度の3月末現在の住民基本台帳を基に記載すること。
2. 「人口集中地区以外」の欄は、国勢調査結果により設定された人口集中地区に該当しない地区の人口を記載すること。
3. 「交通不便地域等」の欄は、地域公共交通確保維持改善事業費補助金交付要綱(以下、「交付要綱」という。)の別表7(ハ②(1))に記載のある過疎地域の人口、交付要綱別表7(ハ②(2)(実施要領の2.(1)⑪))に基づき地方運輸局長等が指定する交通不便地域の人口及び交付要綱別表7リに基づき地方運輸局長等が認める地域の合計(重複する場合を除く)を記載すること。
4. 「対象地区」の欄には、当該市町村の一部が交付要綱別表7(ハ②(1))に掲げる法律(根拠法)に基づき地域指定されている場合に、根拠法ごとに当該区域の旧市町村名等を記載すること。また、地方運輸局長等が指定する交通不便地域等が存在する場合には、該当する区域名を記載すること。
5. 「根拠法」の欄は、交通不便地域を地方運輸局長等が指定した場合は、「局長指定」と記載すること。また、乗用タクシー以外での輸送が著しく困難であるものとして地方運輸局長等が認めた場合は、「局長指定(乗用)」と記載すること。
6. 「特例適用開始年度」の欄は、地域公共交通利便増進実施計画又は地域旅客運送サービス継続実施計画を策定し、特例を適用する場合に記載すること。

(2)添付書類

1. 「人口集中地区以外の地区」及び「交通不便地域等」の区分が分かる地図を添付すること。(ただし、全域が交通不便地域等となる場合には省略可)

運行日数一覧【新温泉町】

令和7年度～令和9年度

申請 番号	系統名	往復の 有無	往路	復路	便数	運行日	年間走行距離											
							R7	R8	R9	R7	R8	R9	キロ程 (往路)	キロ程 (復路)	循環	R7	R8	R9
1	久斗山	あり	3.0	5.0	4.0	平日	247	245	246	988.0	980.0	984.0	15.2	15.4	×	30,282.2	30,037.0	30,159.6
2	久斗山駅	あり	2.0	1.0	1.5	平日	247	245	246	370.5	367.5	369.0	14.2	14.4	×	10,571.6	10,486.0	10,528.8
3	三尾東小	なし	1.0	0.0	0.5	平日	247	245	246	123.5	122.5	123.0	12.6	12.8	×	3,112.2	3,087.0	3,099.6
4	三尾B&G(平日)	なし	0.0	1.0	0.5	平日	247	245	246	123.5	122.5	123.0	14.3	14.5	×	3,581.5	3,552.5	3,567.0
	三尾B&G(夏)	なし	0.0	1.0	0.5	夏	168	167	167	84.0	83.5	83.5	14.3	14.5	×	2,436.0	2,421.5	2,421.5
	三尾B&G	計								207.5	206.0	206.5			×	6,017.5	5,974.0	5,988.5
5	循環A	なし	1.0	0.0	1.0	平日	247	245	246	247.0	245.0	246.0	22.2	0.0	○	5,483.4	5,439.0	5,461.2
6	循環B	なし	0.0	1.0	1.0	平日	247	245	246	247.0	245.0	246.0	0.0	24.8	○	6,125.6	6,076.0	6,100.8
7	循環C	なし	0.0	1.0	1.0	火・木	99	100	99	99.0	100.0	99.0	0.0	22.4	○	2,217.6	2,240.0	2,217.6
8	循環D	なし	0.0	1.0	1.0	平日	247	245	246	247.0	245.0	246.0	0.0	26.6	○	6,570.2	6,517.0	6,543.6
9	循環E①	なし	1.0	0.0	1.0	平日	247	245	246	247.0	245.0	246.0	21.5	0.0	○	5,310.5	5,267.5	5,289.0
	循環E②	なし	1.0	0.0	1.0	月・水・金	148	145	147	148.0	145.0	147.0	21.5	0.0	○	3,182.0	3,117.5	3,160.5
	循環E①②	計								395.0	390.0	393.0			○	8,492.5	8,385.0	8,449.5
10	田井こども病院	なし	1.0	0.0	0.5	平日	247	245	246	123.5	122.5	123.0	7.6	0.0	×	1,877.2	1,862.0	1,869.6
11	田井循環	なし	0.0	1.0	1.0	平日	247	245	246	247.0	245.0	246.0	0.0	20.8	○	5,137.6	5,096.0	5,116.8
12	田井図書館①	なし	1.0	0.0	0.5	平日	247	245	246	123.5	122.5	123.0	1.9	0.0	×	469.3	465.5	467.4
13	田井図書館②	なし	1.0	0.0	0.5	平日	247	245	246	123.5	122.5	123.0	3.6	0.0	×	889.2	882.0	885.6
14	伊角	なし	1.0	0.0	0.5	平日	247	245	246	123.5	122.5	123.0	9.1	0.0	×	2,247.7	2,229.5	2,238.6
15	伊角上①	あり	1.0	2.0	1.5	平日	247	245	246	370.5	367.5	369.0	9.3	9.3	×	6,891.3	6,835.5	6,863.4
16	上照来循環(平日)	なし	2.0	0.0	2.0	平日	247	245	246	494.0	490.0	492.0	20.0	0.0	○	9,880.0	9,800.0	9,840.0
	上照来循環(火・木)	なし	1.0	0.0	1.0	火・木	99	100	99	99.0	100.0	99.0	20.0	0.0	○	1,980.0	2,000.0	1,980.0
	上照来循環(土)	なし	2.0	0.0	2.0	土	50	51	51	100.0	102.0	102.0	20.0	0.0	○	2,000.0	2,040.0	2,040.0
	上照来循環(日)	なし	1.0	0.0	1.0	日	68	69	68	68.0	69.0	68.0	20.0	0.0	○	1,360.0	1,380.0	1,360.0
	上照来循環	計								761.0	761.0	761.0			○	15,220.0	15,220.0	15,220.0
17	下照来循環(平日)	なし	0.0	6.0	6.0	平日	247	245	246	1482.0	1470.0	1476.0	0.0	20.0	○	29,640.0	29,400.0	29,520.0
	下照来循環(月・水・金)	なし	0.0	1.0	1.0	月・水・金	148	145	147	148.0	145.0	147.0	0.0	20.0	○	2,960.0	2,900.0	2,940.0
	下照来循環(夏)	なし	0.0	1.0	1.0	夏	168	167	167	168.0	167.0	167.0	0.0	20.0	○	3,360.0	3,340.0	3,340.0
	下照来循環(土)	なし	0.0	3.0	3.0	土	50	51	51	150.0	153.0	153.0	0.0	20.0	○	3,000.0	3,060.0	3,060.0
	下照来循環(日)	なし	0.0	2.0	2.0	日	68	69	68	136.0	138.0	136.0	0.0	20.0	○	2,720.0	2,760.0	2,720.0
	下照来循環	計								2084.0	2073.0	2079.0			○	41,680.0	41,460.0	41,580.0
18	海上(平日)	あり	2.0	2.0	2.0	平日	247	245	246	494.0	490.0	492.0	11.8	11.8	×	11,658.4	11,564.0	11,611.2
19	八田①(平日)	あり	6.0	5.0	5.5	平日	247	245	246	1358.5	1347.5	1353.0	13.9	13.9	×	37,766.3	37,460.5	37,613.4
	八田①(土)	あり	2.0	1.0	1.5	土	50	51	51	75.0	76.5	76.5	13.9	13.9	×	2,085.0	2,126.7	2,126.7
	八田①(日)	あり	1.0	1.0	1.0	日	68	69	68	68.0	69.0	68.0	13.9	13.9	×	1,890.4	1,918.2	1,890.4
	八田①	計								1501.5	1493.0	1497.5			×	41,741.7	41,505.4	41,630.5
20	浜坂湯村(平日)	あり	4.0	6.0	5.0	平日	247	245	246	1235.0	1225.0	1230.0	10.1	10.1	×	24,947.0	24,745.0	24,846.0
	浜坂湯村(土)	あり	2.0	4.0	3.0	土	50	51	51	150.0	153.0	153.0	10.1	10.1	×	3,030.0	3,090.6	3,090.6
	浜坂湯村(日)	あり	2.0	5.0	3.5	日	68	69	68	238.0	241.5	238.0	10.1	10.1	×	4,807.6	4,878.3	4,807.6
	浜坂湯村	計								1623.0	1619.5	1621.0			×	32,784.6	32,713.9	32,744.2
21	浜坂湯村病院(平日)	あり	4.0	4.0	4.0	平日	247	245	246	988.0	980.0	984.0	11.3	11.3	×	22,328.8	22,148.0	22,238.4
	浜坂湯村病院(土)	あり	6.0	6.0	6.0	土	50	51	51	300.0	306.0	306.0	11.3	11.3	×	6,780.0	6,915.6	6,915.6
	浜坂湯村病院(日)	あり	5.0	5.0	5.0	日	68	69	68	340.0	345.0	340.0	11.3	11.3	×	7,684.0	7,797.0	7,684.0
	浜坂湯村病院	計								1628.0	1631.0	1630.0			×	36,792.8	36,860.6	36,838.0
22	浜坂高校(平日)	あり	1.0	1.0	1.0	平日	247	245	246	247.0	245.0	246.0	11.1	11.1	×	5,483.4	5,439.0	5,461.2
	浜坂高校(土)	あり	1.0	1.0	1.0	土	50	51	51	50.0	51.0	51.0	11.1	11.1	×	1,110.0	1,132.2	1,132.2
	浜坂高校(日)	なし	1.0	0.0	0.5	日	68	69	68	34.0	34.5	34.0	11.1	0.0	×	754.8	765.9	754.8
	浜坂高校	計								331.0	330.5	331.0			×	7,348.2	7,337.1	7,348.2
23	浜坂温泉支所(平日)	あり	2.0	3.0	2.5	平日	247	245	246	617.5	612.5	615.0	12.2	12.2	×	15,067.0	14,945.0	15,006.0
24	浜坂温泉役場病院(全日)	あり	1.0	2.0	1.5	全日	365	365	365	547.5	547.5	547.5	12.6	12.6	×	13,797.0	13,797.0	13,797.0
	浜坂温泉役場病院(冬)	なし	0.0	1.0	0.5	冬	79	78	79	39.5	39.0	39.5	12.6	12.6	×	995.4	982.8	995.4
	浜坂温泉役場病院	計								587.0	586.5	587.0			×	14,792.4	14,779.8	14,792.4
25	浜坂温泉役場(平日)	なし	3.0	0.0	1.5	平日	247	245	246	370.5	367.5	369.0	11.4	0.0	×	8,447.4	8,379.0	8,413.2
	浜坂温泉役場(土)	なし	2.0	0.0	1.0	土	50	51	51	50.0	51.0	51.0	11.4	0.0	×	1,140.0	1,162.8	1,162.8
	浜坂温泉役場(日)	なし	2.0	0.0	1.0	日	68	69	68	68.0	69.0	68.0	11.4	0.0	×	1,550.4	1,573.2	1,550.4
	浜坂温泉役場	計								488.5	487.5	488.0			×	11,137.8	11,115.0	11,126.4
26	浜坂温泉ジオパーク(平日)	なし	0.0	1.0	0.5	平日	247	245	246	123.5	122.5	123.0	0.0	13.1	×	3,235.7	3,209.5	3,222.6
	浜坂温泉ジオパーク(土)	あり	1.0	1.0	1.0	土	50	51	51	50.0	51.0	51.0	13.1	13.1	×	1,310.0	1,336.2	1,336.2
	浜坂温泉ジオパーク(日)	あり	1.0	1.0	1.0	日	68	69	68	68.0	69.0	68.0	13.1	13.1	×	1,781.6	1,807.8	1,781.6
	浜坂温泉ジオパーク	計								241.5	242.5	242.0			×	6,327.3	6,353.5	6,340.4
27	浜坂温泉ジオパーク支所	なし	1.0	0.0	0.5	平日	365	365	365	182.5	182.5	182.5	14.6	0.0	×	5,329.0	5,329.0	5,329.0
28	居組病院	あり	2.0	3.0	2.5	平日	247	245	246	617.5	612.5	615.0	13.3	13.3	×	16,425.5	16,292.5	16,359.0
29	居組浜坂港	なし	0.0	2.0	1.0	平日	247	245	246	247.0	245.0	246.0	0.0	9.4	×	4,643.6	4,606.0	4,624.8
30	居組浜坂港病院	あり	2.0	1.0	1.5	平日	247	245	246	370.5	367.5	369.0	13.8	13.8	×	10,225.8	10,143.0	10,184.4

町民バス運行日数(バス年度別・詳細)

【令和7年度】(R6.10-R7.9) (2024.10-2025.9)

運行月	月	火	水	木	金	土	休日	計	備考
R6年 10月	3	5	5	5	4	4	5	31	
11月	3	4	4	4	5	4	6	30	
12月	5	5	4	4	4	4	5	31	
R7年 1月	3	4	4	4	4	4	8	31	1/2(木),1/3(金):休日ダイヤ
2月	3	3	4	4	4	4	6	28	
3月	5	4	4	3	4	5	6	31	
4月	4	4	5	4	4	4	5	30	
5月	3	3	4	5	5	4	7	31	
6月	5	4	4	4	4	4	5	30	
7月	5	5	5	5	4	4	3	31	(日程未定)参議院、県知事選:休日→月曜振替
8月	3	4	4	4	5	5	6	31	
9月	4	4	4	4	4	4	6	30	
計	46	49	51	50	51	50	68	365	

年間 (10-9月)	月水金	148	火木	99	土	50	休日	68	(冬:11-2月)
	平日(月~金)		247	平日夏	168	平日冬	79		
上半期 (10-3月)	月水金	72	火木	49	土	25	休日	36	上半期日数:182
	平日(月~金)		121	平日夏	42	平日冬	79		
下半期 (4-9月)	月水金	76	火木	50	土	25	休日	32	下半期日数:183
	平日(月~金)		126	平日夏	126	平日冬	0		

町民バス運行日数(バス年度別・詳細)

【令和8年度】(R7.10-R8.9) (2025.10-2026.9)

運行月	月	火	水	木	金	土	休日	計	備考
R7年 10月	5	4	5	5	5	4	3	31	町長・町議会選挙、衆議院選挙2日分 休日→月曜振替
11月	2	4	4	4	4	5	7	30	
12月	5	5	5	4	4	4	4	31	
R8年 1月	3	4	4	4	4	4	8	31	1/2(金),1/3(土):休日ダイヤ
2月	3	4	3	4	4	4	6	28	
3月	5	5	4	4	3	4	6	31	
4月	4	4	4	5	4	4	5	30	
5月	3	3	3	4	5	5	8	31	
6月	5	5	4	4	4	4	4	30	
7月	3	4	5	5	5	4	5	31	
8月	5	3	4	4	4	5	6	31	
9月	3	4	4	4	4	4	7	30	
計	46	49	49	51	50	51	69	365	

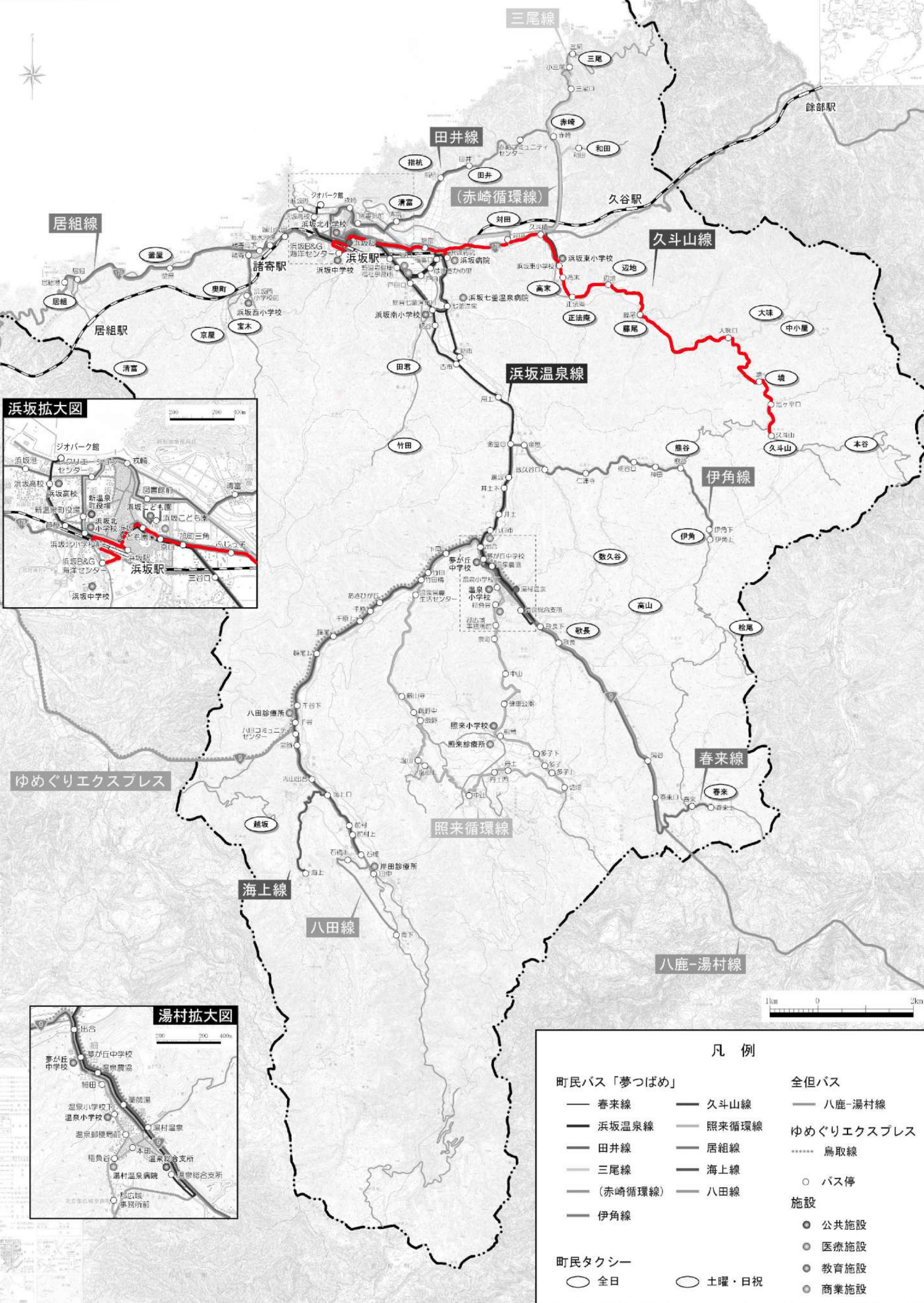
年間 (10-9月)	月水金	145	火木	100	土	51	休日	69	(冬:11-2月)
	平日(月~金)		245	平日夏	167	平日冬	78		
上半期 (10-3月)	月水金	72	火木	51	土	25	休日	34	上半期日数:182
	平日(月~金)		123	平日夏	45	平日冬	78		
下半期 (4-9月)	月水金	73	火木	49	土	26	休日	35	下半期日数:183
	平日(月~金)		122	平日夏	122	平日冬	0		

町民バス運行日数(バス年度別・詳細)

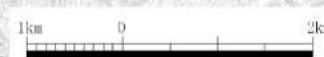
【令和9年度】(R7.10-R8.9) (2025.10-2026.9)

運行月	月	火	水	木	金	土	休日	計	備考
R8年 10月	3	4	4	5	5	5	5	31	
11月	4	3	4	4	4	4	7	30	
12月	4	5	5	5	4	4	4	31	
R9年 1月	3	4	4	4	4	4	8	31	1/2(金),1/3(土):休日ダイヤ
2月	4	3	4	3	4	4	6	28	
3月	4	5	5	4	4	4	5	31	
4月	5	4	4	4	5	4	4	30	兵庫県議会議員選挙1日分 休日→月曜振替
5月	4	3	3	4	4	5	8	31	
6月	4	5	5	4	4	4	4	30	
7月	3	4	4	5	5	5	5	31	
8月	5	5	3	4	4	4	6	31	
9月	3	4	5	4	4	4	6	30	
計	46	49	50	50	51	51	68	365	

年間 (10-9月)	月水金	147	火木	99	土	51	休日	68	(冬:11-2月)
	平日(月~金)		246	平日夏	167	平日冬	79		
上半期 (10-3月)	月水金	73	火木	49	土	25	休日	35	上半期日数:182
	平日(月~金)		122	平日夏	43	平日冬	79		
下半期 (4-9月)	月水金	74	火木	50	土	26	休日	33	下半期日数:183
	平日(月~金)		124	平日夏	124	平日冬	0		



凡例		
町民バス「夢つばめ」	春來線	久斗山線
—— 春來線	—— 久斗山線	—— 八鹿-湯村線
—— 浜坂温泉線	—— 照来循環線	ゆめぐりエクスプレス
—— 田井線	—— 居組線 鳥取線
—— 三尾線	—— 海上線	○ バス停
—— (赤崎循環線)	—— 八田線	施設
—— 伊角線		● 公共施設
町民タクシー		● 医療施設
○ 全日	○ 土曜・日祝	● 教育施設
		● 商業施設





ゆめぐりエクスプレス

海上線

八田線

照来循環線

春來線

凡例

町民バス「夢つばめ」

全但バス

- 春來線
- 浜坂温泉線
- 田井線
- 三尾線
- (赤崎循環線)
- 伊角線

- 久斗山線
- 照来循環線
- 居組線
- 海上線
- 八田線

- 八鹿-湯村線
- ゆめぐりエクスプレス
- 鳥取線

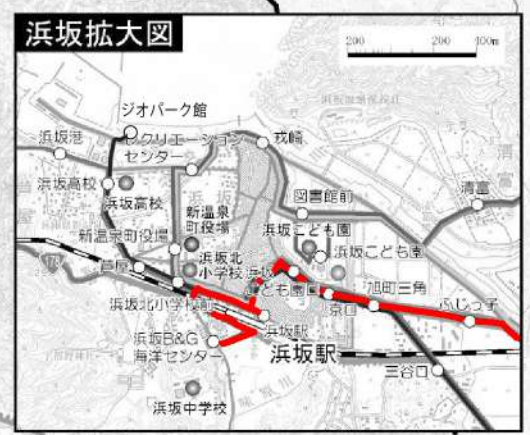
- バス停
- 施設
- 公共施設
- 医療施設
- 教育施設
- 商業施設

町民タクシー

- 全日
- 土曜・日祝



兵庫県 新温泉町全図



ゆめぐりエクスプレス

海上線

八田線

照来循環線

春來線

八鹿-湯村線

三尾線

田井線

(赤崎循環線)

久斗山線

浜坂温泉線

伊角線

凡例		
町民バス「夢つばめ」	春來線	全但バス
—— 春來線	久斗山線	—— 八鹿-湯村線
—— 浜坂温泉線	照来循環線	ゆめぐりエクスプレス
—— 田井線	居組線 鳥取線
—— 三尾線	海上線	○ バス停
—— (赤崎循環線)	八田線	施設
—— 伊角線		● 公共施設
町民タクシー		● 医療施設
○ 全日	○ 土曜・日祝	● 教育施設
		● 商業施設





ゆめぐりエクスプレス

海上線

八田線

照来循環線

春來線

八鹿-湯村線

三尾線

田井線

(赤崎循環線)

久斗山線

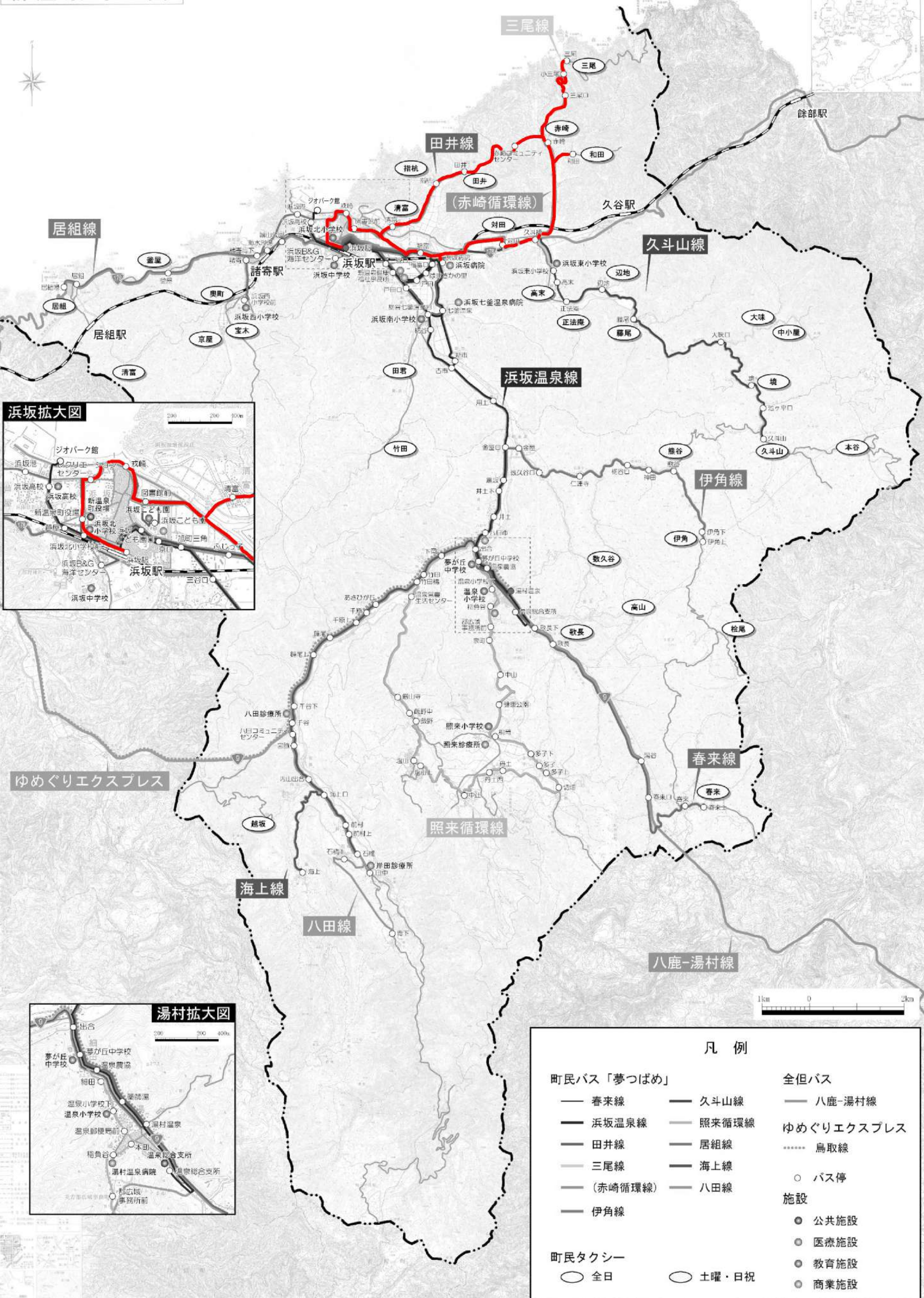
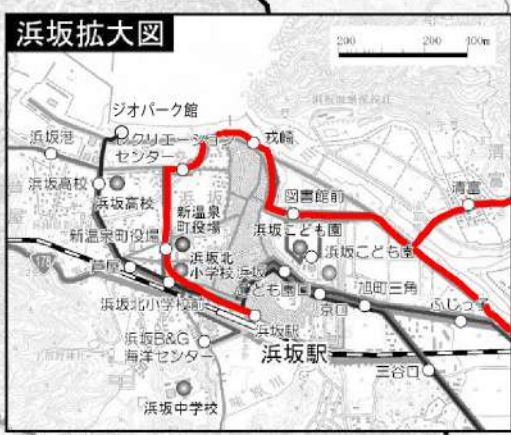
浜坂温泉線

伊角線

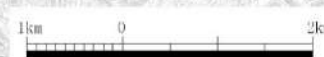
春來線

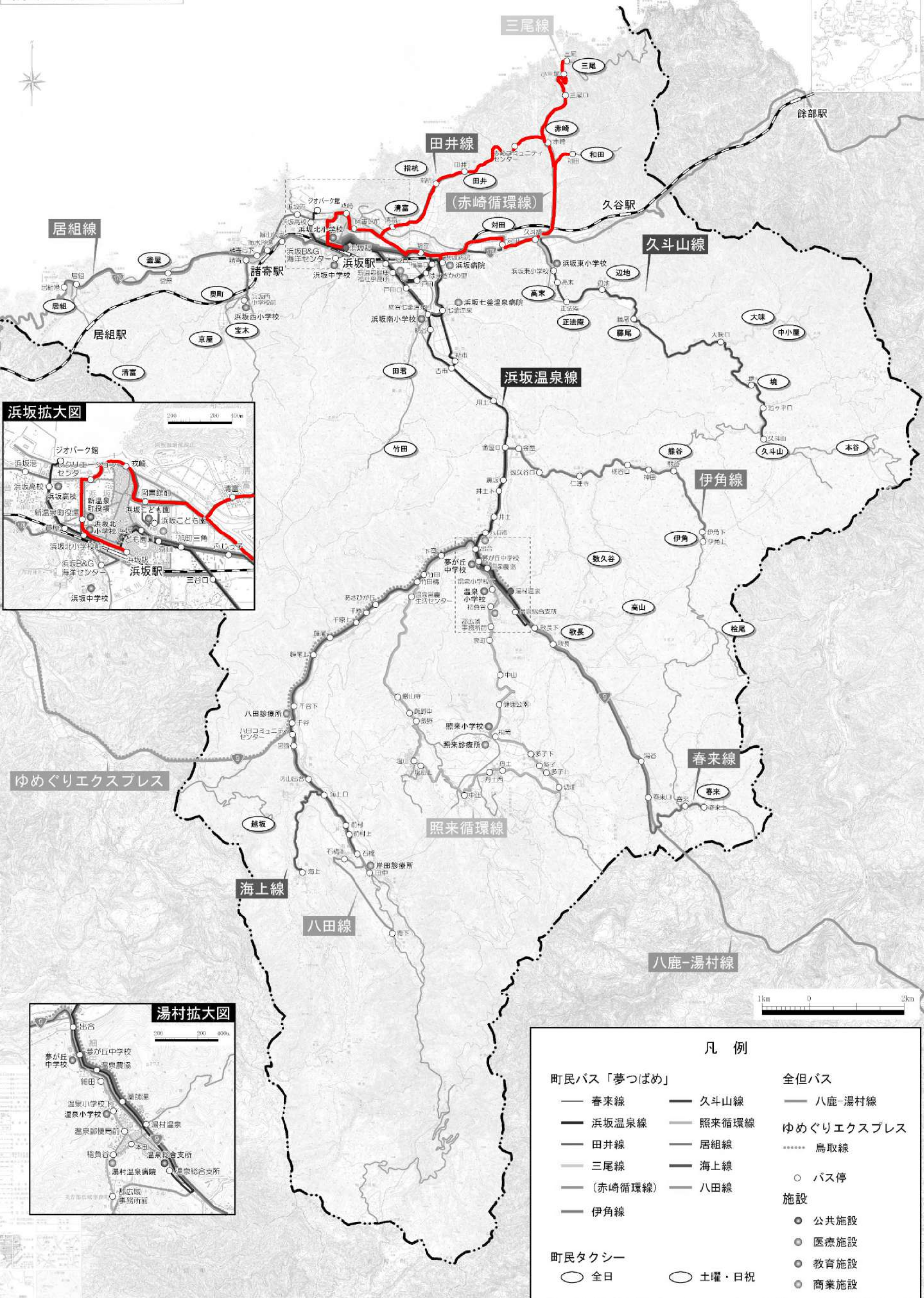
凡例		
町民バス「夢つばめ」	春來線	久斗山線
	浜坂温泉線	照来循環線
	田井線	居組線
	三尾線	海上線
	(赤崎循環線)	八田線
	伊角線	
町民タクシー	全日	土曜・日祝
	全但バス	八鹿-湯村線
	ゆめぐりエクスプレス	鳥取線
	施設	バス停
	● 公共施設	● 医療施設
	● 教育施設	● 商業施設



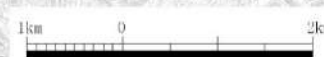


凡例		
町民バス「夢つばめ」	全但バス	
— 春來線	— 久斗山線	— 八鹿-湯村線
— 浜坂温泉線	— 照来循環線	ゆめぐりエクスプレス
— 田井線	— 居組線 鳥取線
— 三尾線	— 海上線	○ バス停
— (赤崎循環線)	— 八田線	施設
— 伊角線		● 公共施設
町民タクシー		● 医療施設
○ 全日	○ 土曜・日祝	● 教育施設
		● 商業施設





凡例		
町民バス「夢つばめ」	全但バス	
— 春來線	— 久斗山線	— 八鹿-湯村線
— 浜坂温泉線	— 照来循環線	ゆめぐりエクスプレス
— 田井線	— 居組線 鳥取線
— 三尾線	— 海上線	○ バス停
— (赤崎循環線)	— 八田線	施設
— 伊角線		● 公共施設
町民タクシー		● 医療施設
○ 全日	○ 土曜・日祝	● 教育施設
		● 商業施設





ゆめぐりエクスプレス

海上線

八田線

照来循環線

春來線

八鹿-湯村線

三尾線

田井線

(赤崎循環線)

久斗山線

浜坂温泉線

伊角線

居組線

伊角線

伊角線

伊角線

伊角線

伊角線

伊角線

伊角線

伊角線

伊角線

伊角線

伊角線

町民バス「夢つばめ」

全但バス

- 春來線
- 浜坂温泉線
- 田井線
- 三尾線
- (赤崎循環線)
- 伊角線

- 久斗山線
- 照来循環線
- 居組線
- 海上線
- 八田線

- 八鹿-湯村線
- ゆめぐりエクスプレス
- 鳥取線

- バス停
- 施設
- 公共施設
- 医療施設
- 教育施設
- 商業施設

町民タクシー

- 全日
- 土曜・日祝





ゆめぐりエクスプレス

海上線

八田線

照来循環線

春來線

八鹿-湯村線

三尾線

田井線

(赤崎循環線)

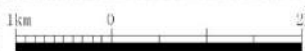
久斗山線

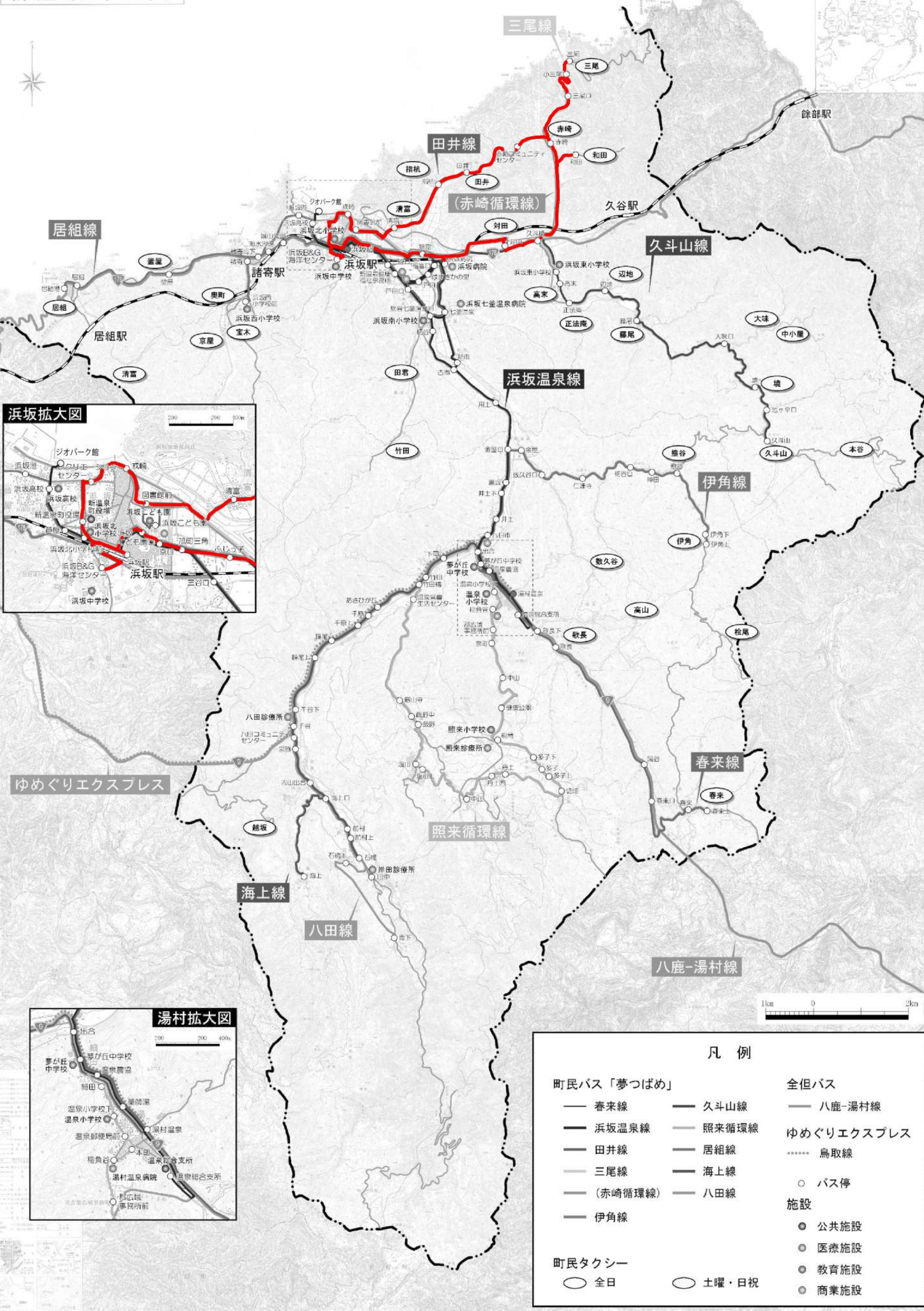
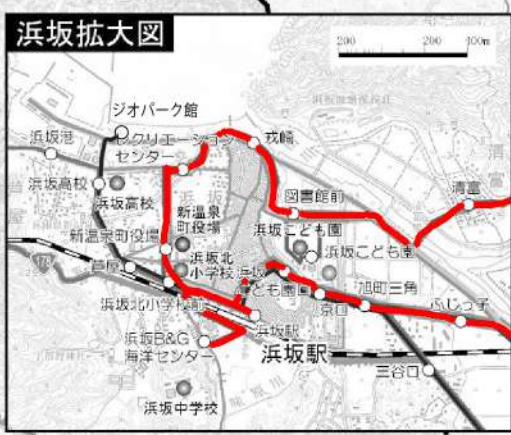
浜坂温泉線

伊角線

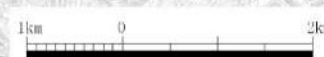
春來線

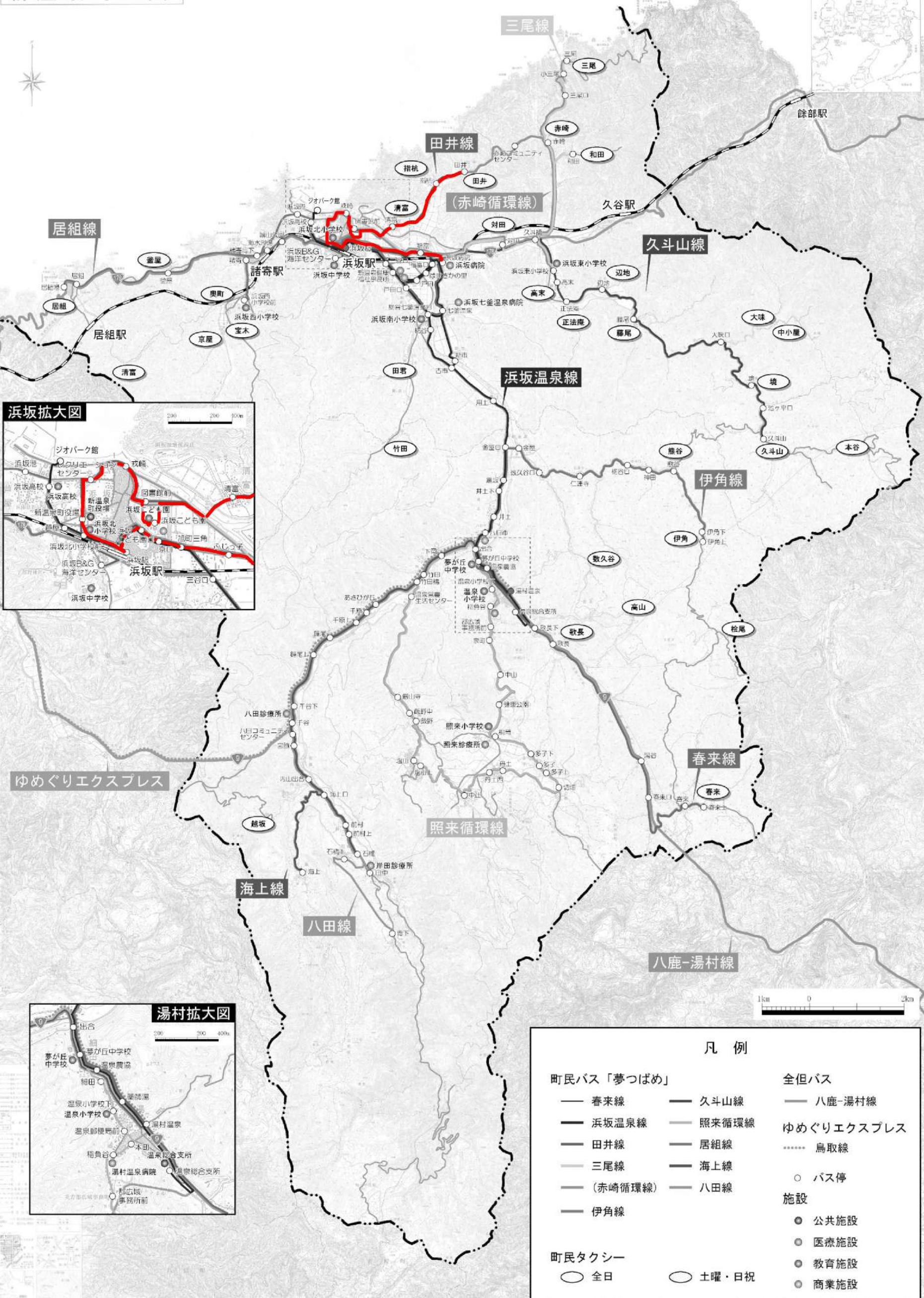
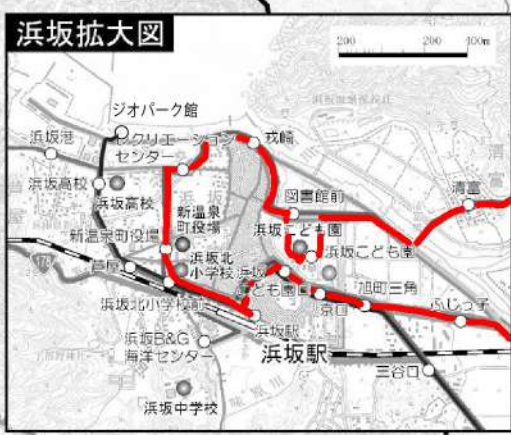
凡例		
町民バス「夢つばめ」	全但バス	
— 春來線	— 久斗山線	— 八鹿-湯村線
— 浜坂温泉線	— 照来循環線	ゆめぐりエクスプレス
— 田井線	— 居組線 鳥取線
— 三尾線	— 海上線	○ バス停
— (赤崎循環線)	— 八田線	施設
— 伊角線		● 公共施設
町民タクシー		● 医療施設
○ 全日	○ 土曜・日祝	● 教育施設
		● 商業施設



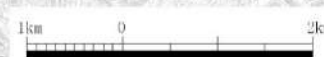


凡例		
町民バス「夢つばめ」	全但バス	
— 春來線	— 久斗山線	— 八鹿-湯村線
— 浜坂温泉線	— 照来循環線	ゆめぐりエクスプレス
— 田井線	— 居組線 鳥取線
— 三尾線	— 海上線	○ バス停
— (赤崎循環線)	— 八田線	施設
— 伊角線		● 公共施設
町民タクシー		● 医療施設
○ 全日	○ 土曜・日祝	● 教育施設
		● 商業施設





凡例		
町民バス「夢つばめ」	全但バス	
— 春來線	— 久斗山線	— 八鹿-湯村線
— 浜坂温泉線	— 照来循環線	ゆめぐりエクスプレス
— 田井線	— 居組線 鳥取線
— 三尾線	— 海上線	○ バス停
— (赤崎循環線)	— 八田線	施設
— 伊角線		● 公共施設
町民タクシー		● 医療施設
○ 全日	○ 土曜・日祝	● 教育施設
		● 商業施設

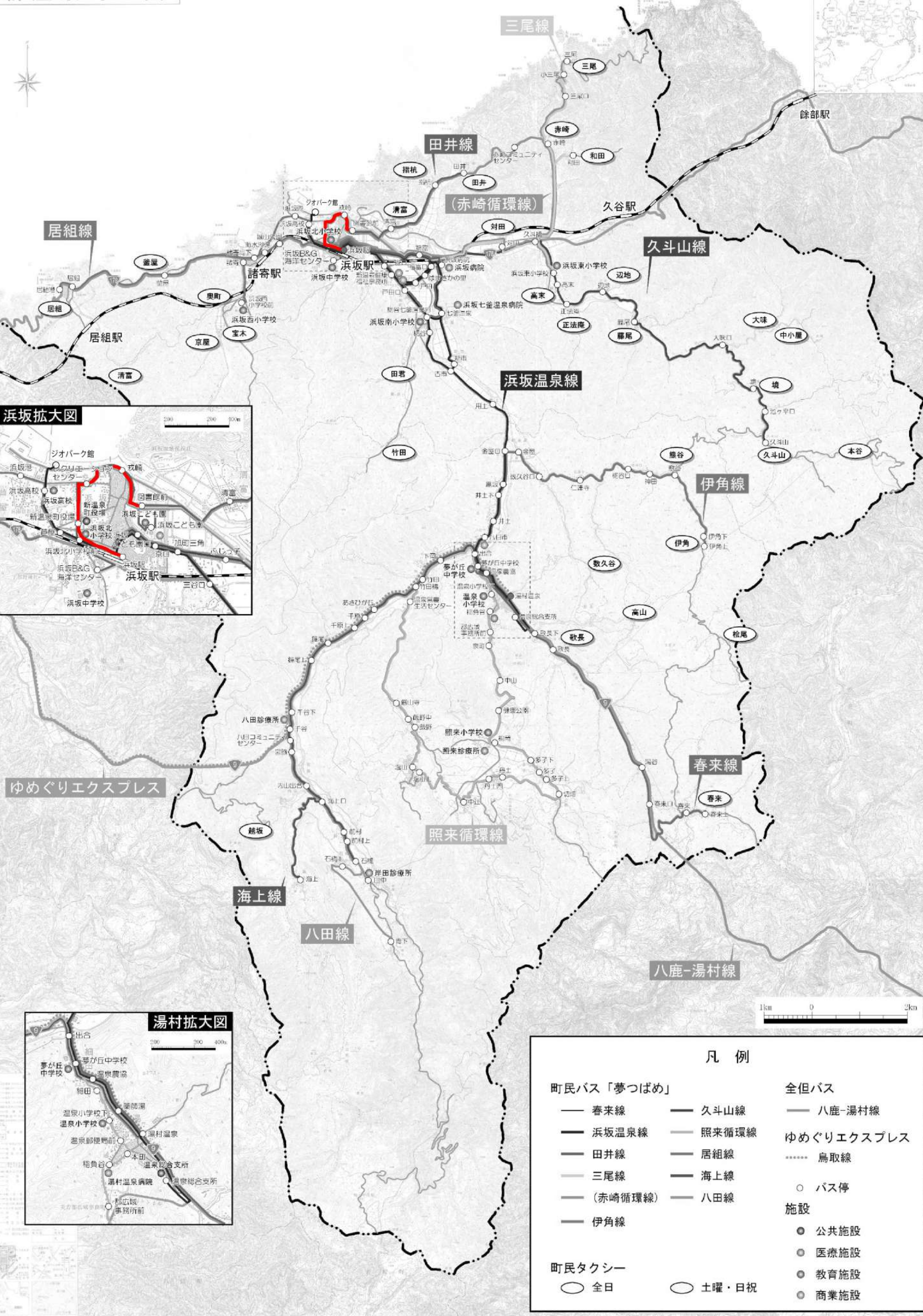




ゆめぐりエクスプレス

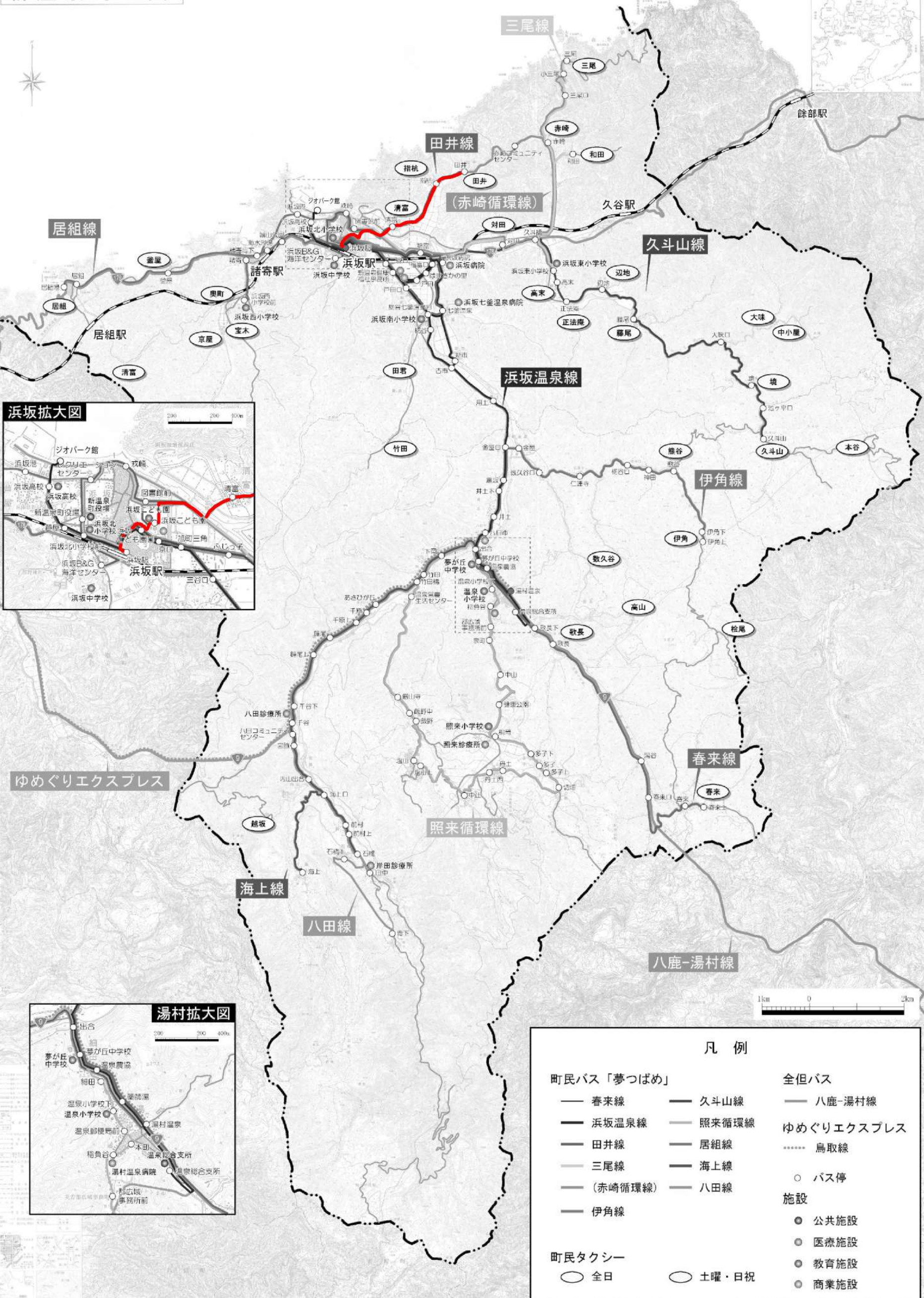
凡例		
町民バス「夢つばめ」	全但バス	
— 春來線	— 久斗山線	— 八鹿-湯村線
— 浜坂温泉線	— 照來循環線	ゆめぐりエクスプレス
— 田井線	— 居組線 鳥取線
— 三尾線	— 海上線	○ バス停
— (赤崎循環線)	— 八田線	施設
— 伊角線		● 公共施設
町民タクシー		● 医療施設
○ 全日	○ 土曜・日祝	● 教育施設
		● 商業施設



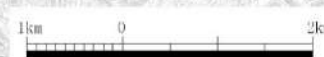


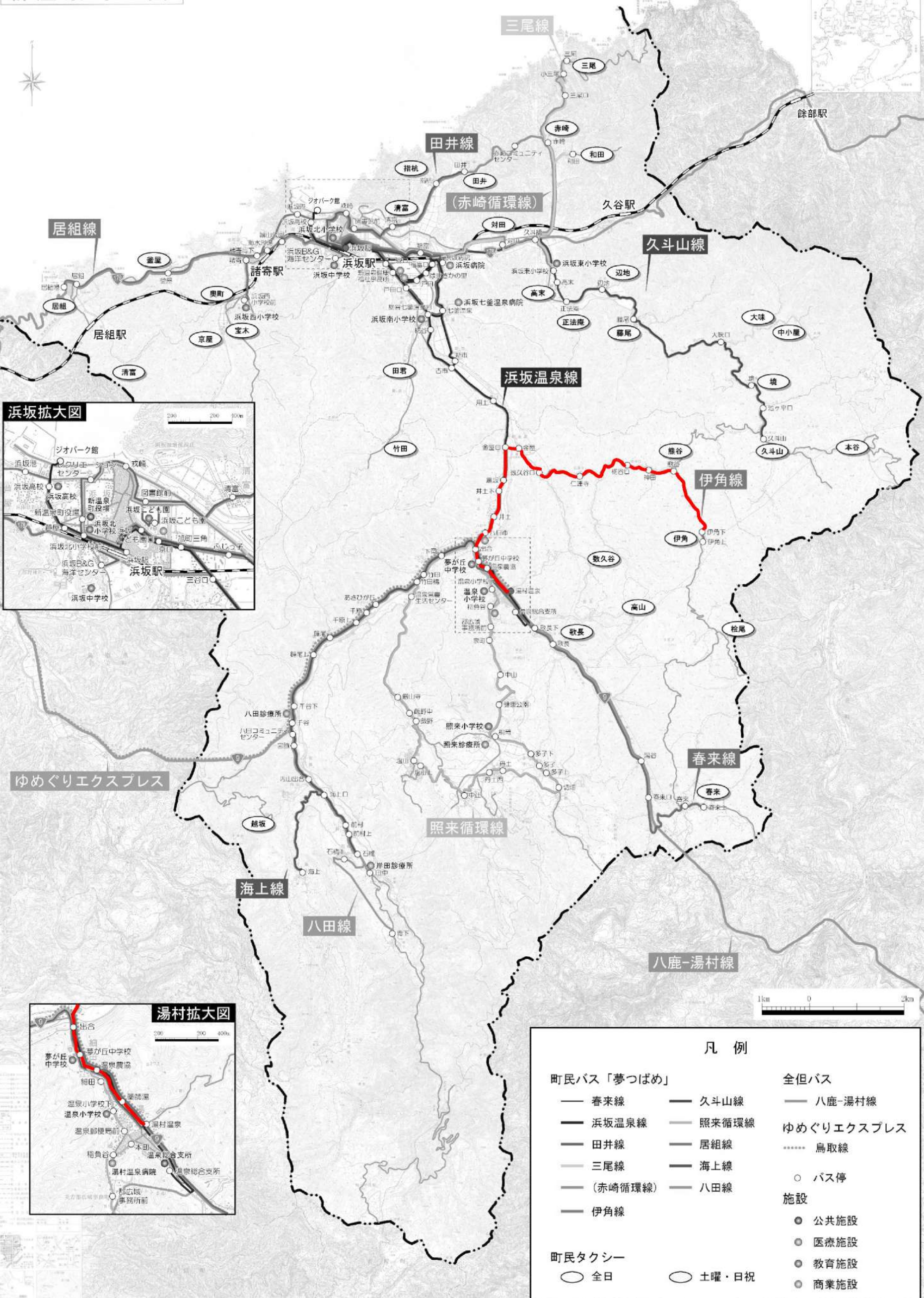
凡例		
町民バス「夢つばめ」	全但バス	
— 春來線	— 久斗山線	— 八鹿-湯村線
— 浜坂温泉線	— 照来循環線	ゆめぐりエクスプレス
— 田井線	— 居組線 鳥取線
— 三尾線	— 海上線	○ バス停
— (赤崎循環線)	— 八田線	施設
— 伊角線		● 公共施設
町民タクシー		● 医療施設
○ 全日	○ 土曜・日祝	● 教育施設
		● 商業施設



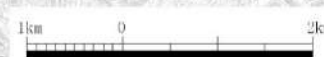


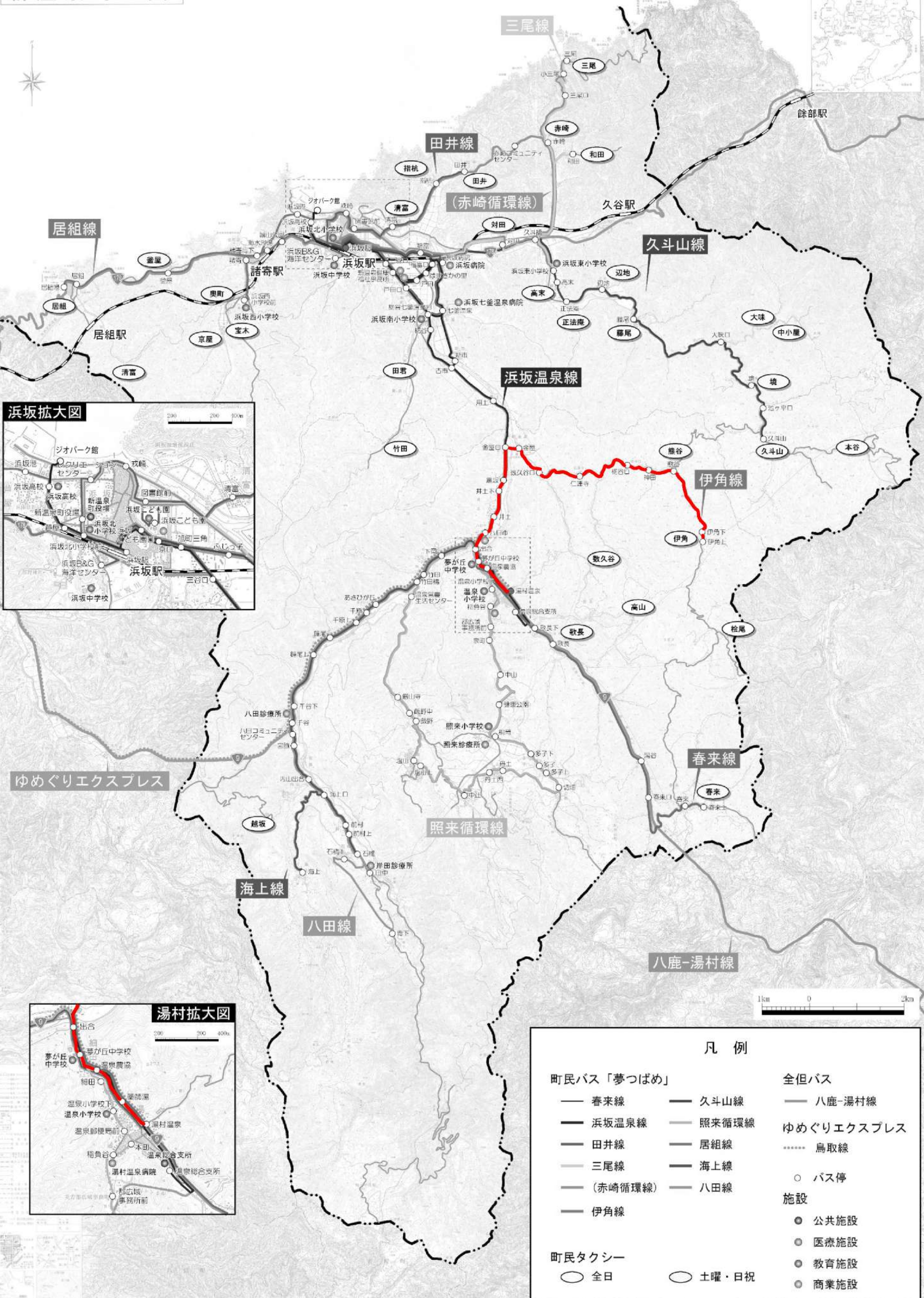
凡例		
町民バス「夢つばめ」	春來線	久斗山線
全但バス	浜坂温泉線	照来循環線
八鹿-湯村線	田井線	居組線
ゆめぐりエクスプレス	三尾線	海上線
鳥取線	(赤崎循環線)	八田線
バス停	伊角線	
施設		
公共施設		
医療施設		
教育施設		
商業施設		
町民タクシー		
全日	土曜・日祝	





凡例		
町民バス「夢つばめ」	全但バス	
— 春來線	— 久斗山線	— 八鹿-湯村線
— 浜坂温泉線	— 照来循環線	ゆめぐりエクスプレス
— 田井線	— 居組線 鳥取線
— 三尾線	— 海上線	○ バス停
— (赤崎循環線)	— 八田線	施設
— 伊角線		● 公共施設
町民タクシー		● 医療施設
○ 全日	○ 土曜・日祝	● 教育施設
		● 商業施設





凡例		
町民バス「夢つばめ」	全但バス	
— 春來線	— 久斗山線	— 八鹿-湯村線
— 浜坂温泉線	— 照来循環線	ゆめぐりエクスプレス
— 田井線	— 居組線 鳥取線
— 三尾線	— 海上線	○ バス停
— (赤崎循環線)	— 八田線	施設
— 伊角線		● 公共施設
町民タクシー		● 医療施設
○ 全日	○ 土曜・日祝	● 教育施設
		● 商業施設

