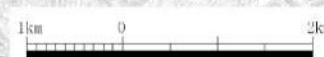
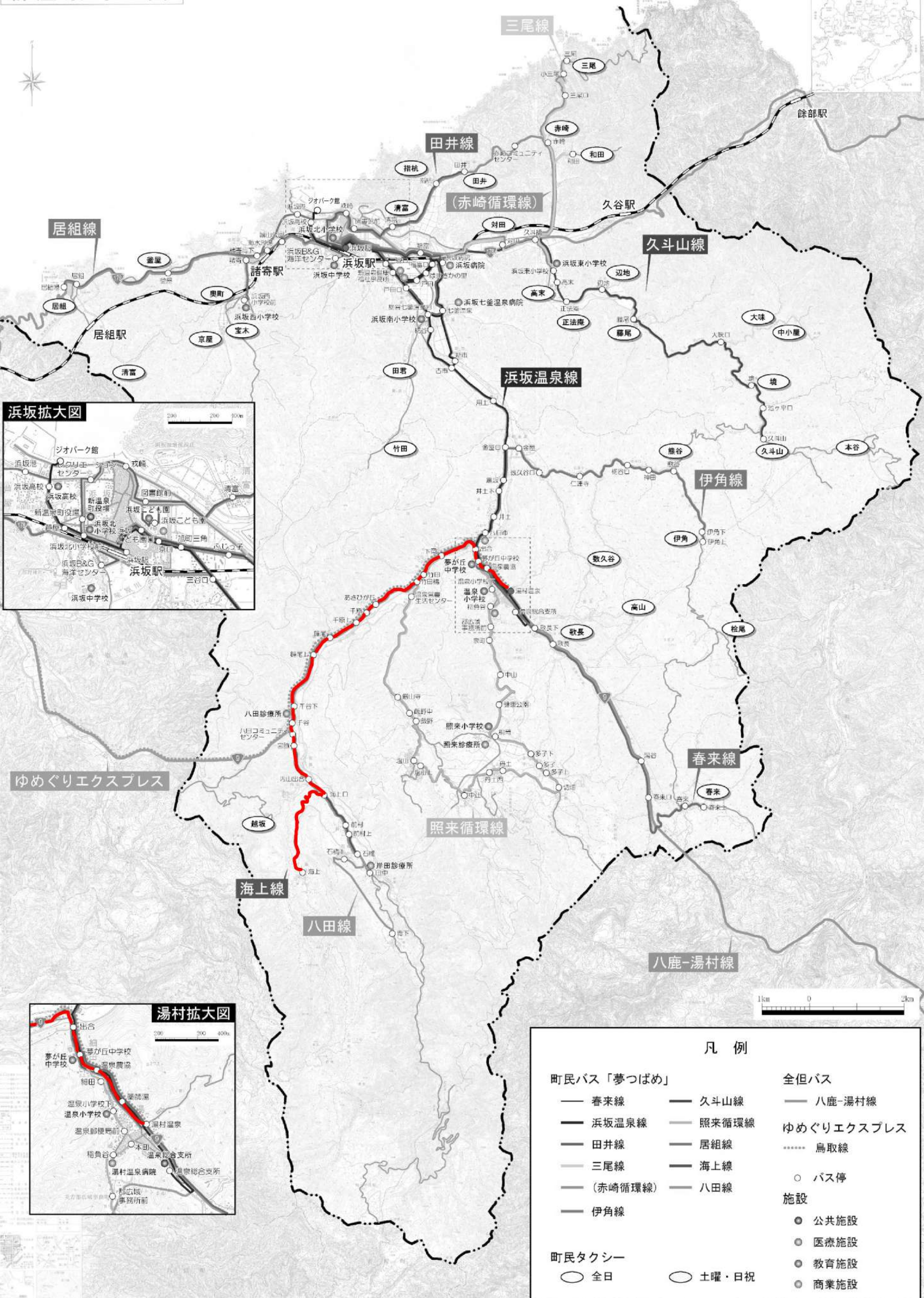
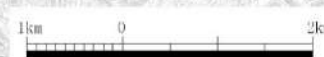


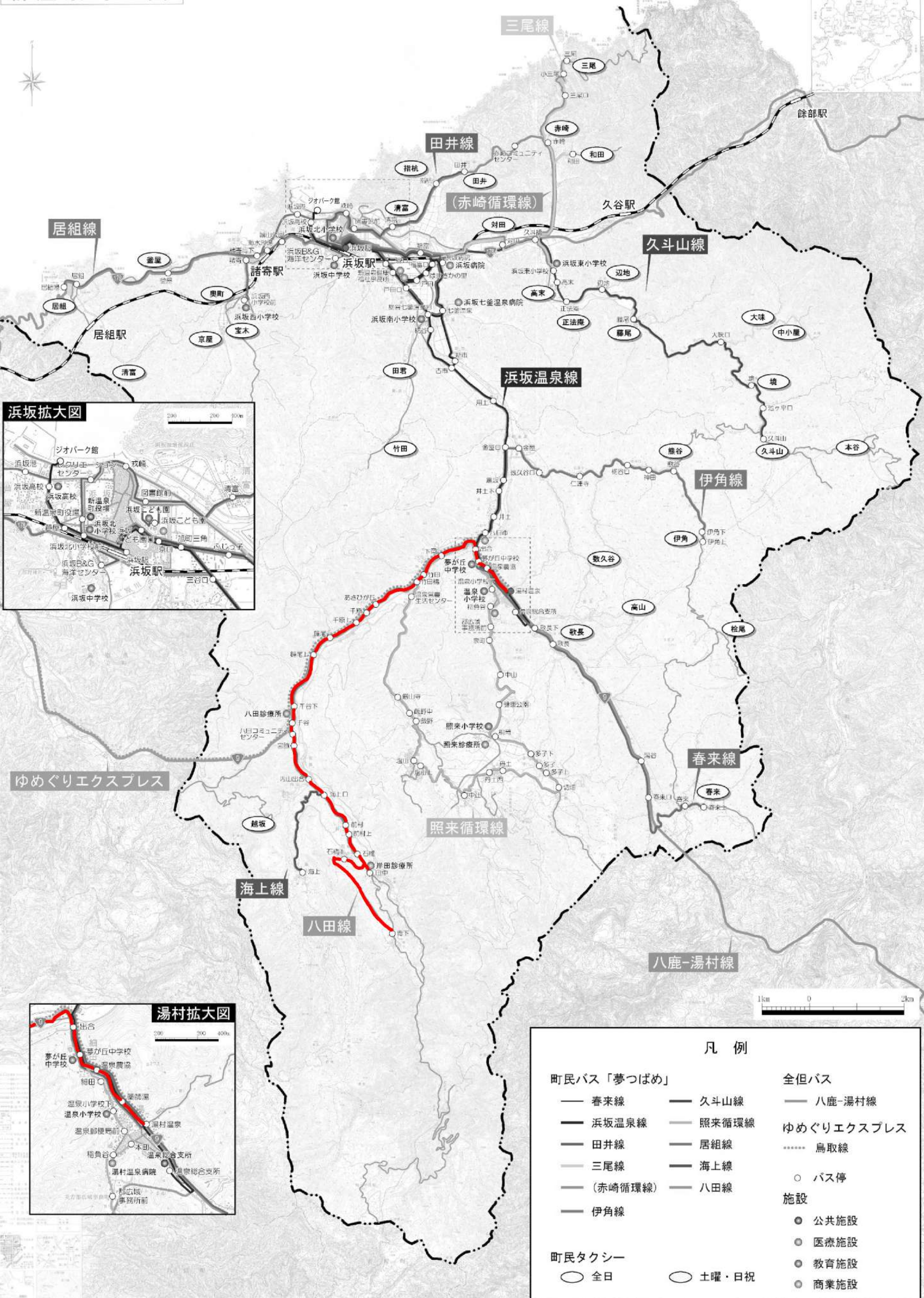
凡例		
町民バス「夢つばめ」	全但バス	
— 春來線	— 久斗山線	— 八鹿-湯村線
— 浜坂温泉線	— 照来循環線	ゆめぐりエクスプレス
— 田井線	— 居組線	..... 鳥取線
— 三尾線	— 海上線	○ バス停
— (赤崎循環線)	— 八田線	施設
— 伊角線		● 公共施設
町民タクシー		● 医療施設
○ 全日	○ 土曜・日祝	● 教育施設
		● 商業施設



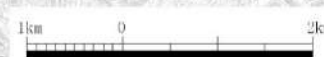


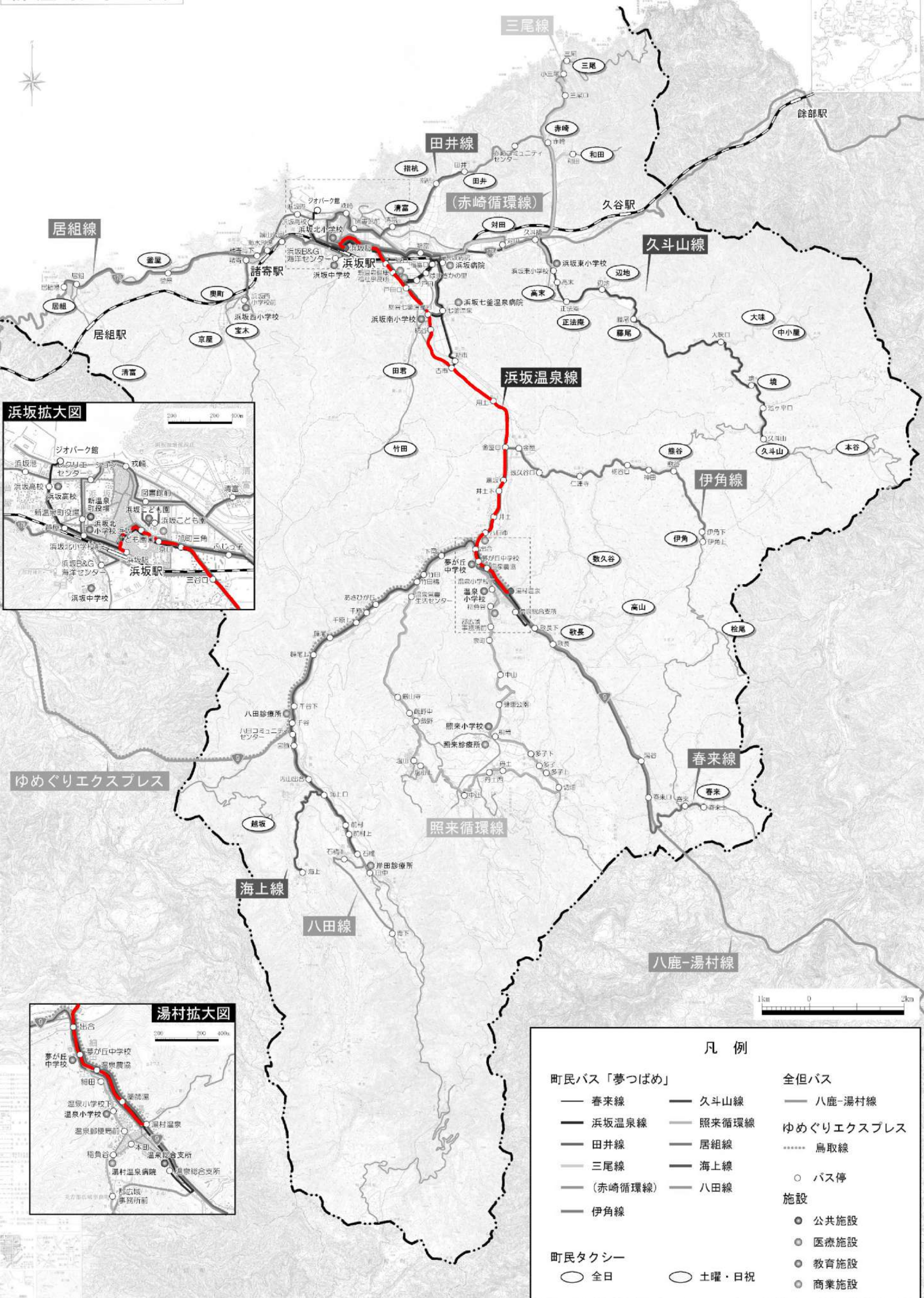
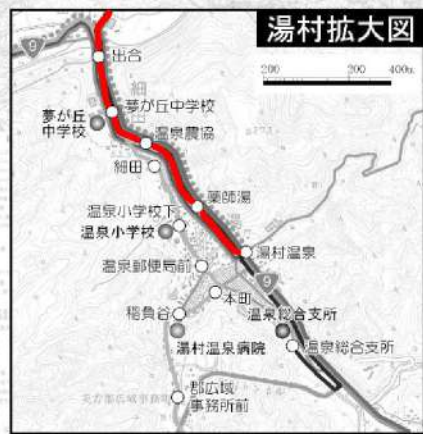
凡例		
町民バス「夢つばめ」	全但バス	
— 春來線	— 久斗山線	— 八鹿-湯村線
— 浜坂温泉線	— 照来循環線	ゆめぐりエクスプレス
— 田井線	— 居組線	..... 鳥取線
— 三尾線	— 海上線	○ バス停
— (赤崎循環線)	— 八田線	施設
— 伊角線		● 公共施設
町民タクシー		● 医療施設
○ 全日	○ 土曜・日祝	● 教育施設
		● 商業施設



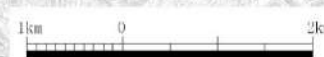


凡例		
町民バス「夢つばめ」	全但バス	
— 春來線	— 久斗山線	— 八鹿-湯村線
— 浜坂温泉線	— 照来循環線	ゆめぐりエクスプレス
— 田井線	— 居組線	..... 鳥取線
— 三尾線	— 海上線	○ バス停
— (赤崎循環線)	— 八田線	施設
— 伊角線		● 公共施設
町民タクシー		● 医療施設
○ 全日	○ 土曜・日祝	● 教育施設
		● 商業施設





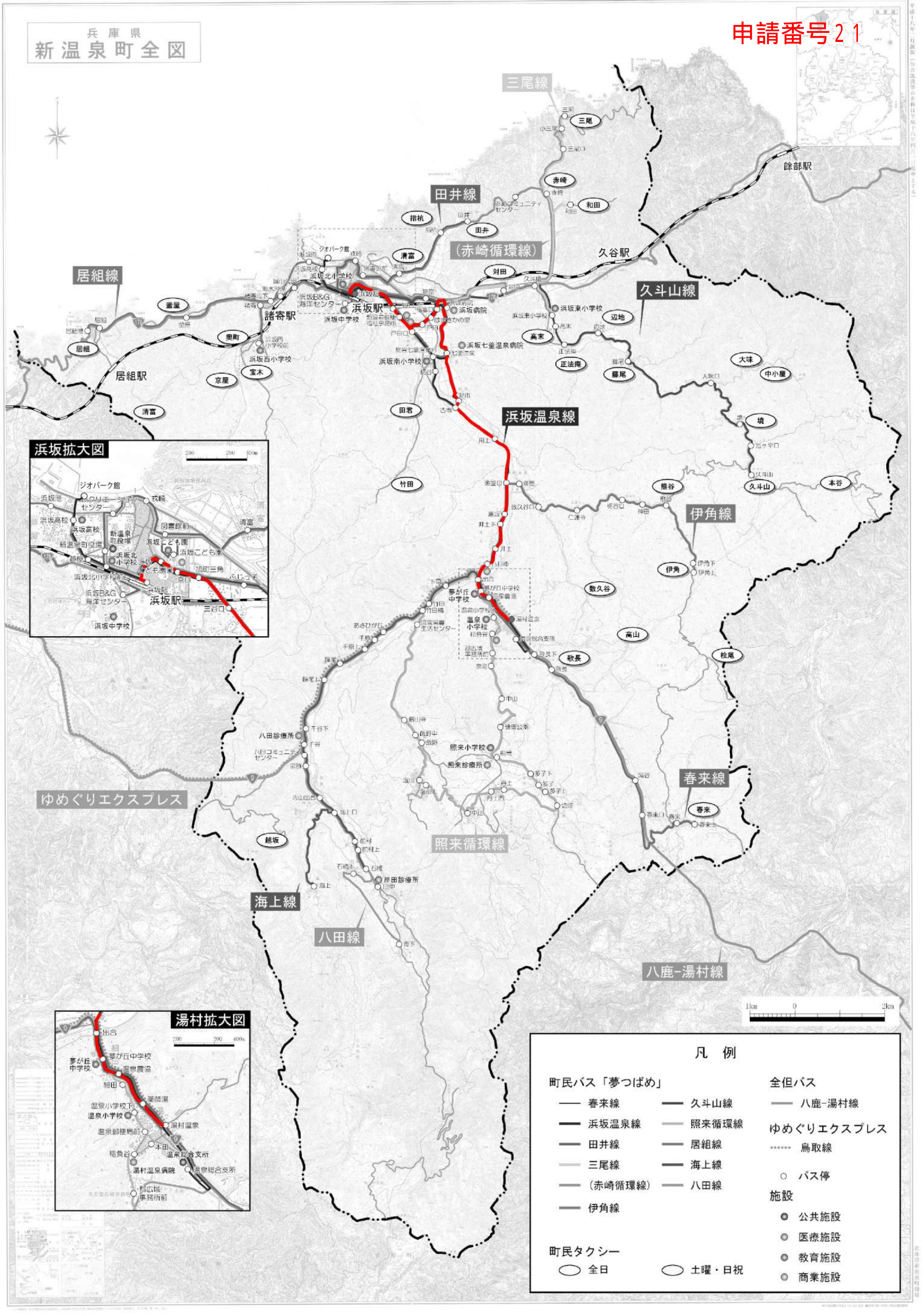
凡例		
町民バス「夢つばめ」	全但バス	
— 春來線	— 久斗山線	— 八鹿-湯村線
— 浜坂温泉線	— 照来循環線	ゆめぐりエクスプレス
— 田井線	— 居組線	..... 鳥取線
— 三尾線	— 海上線	○ バス停
— (赤崎循環線)	— 八田線	施設
— 伊角線		● 公共施設
町民タクシー		● 医療施設
○ 全日	○ 土曜・日祝	● 教育施設
		● 商業施設

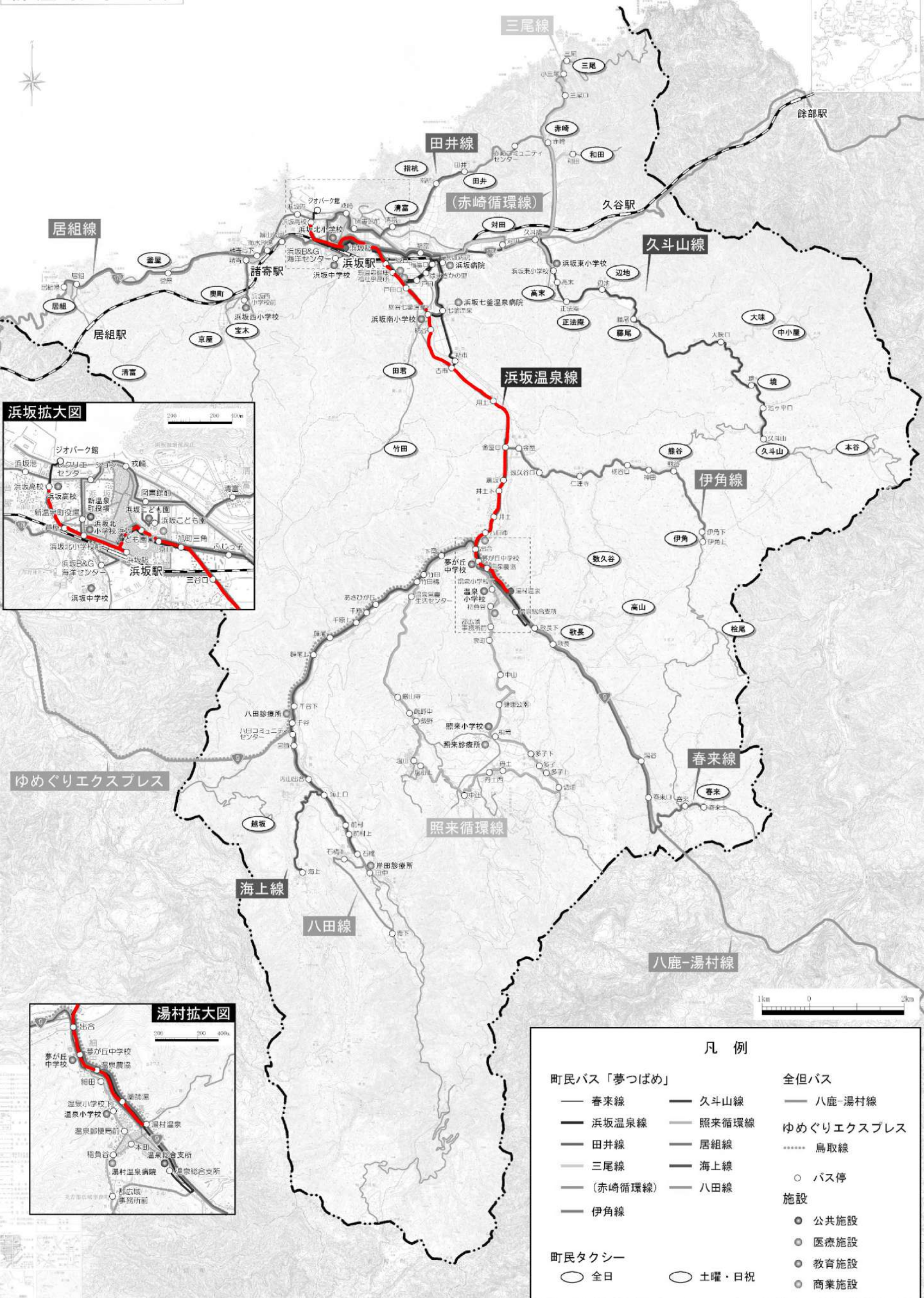




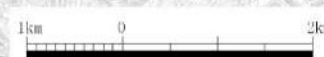
ゆめぐりエクスプレス

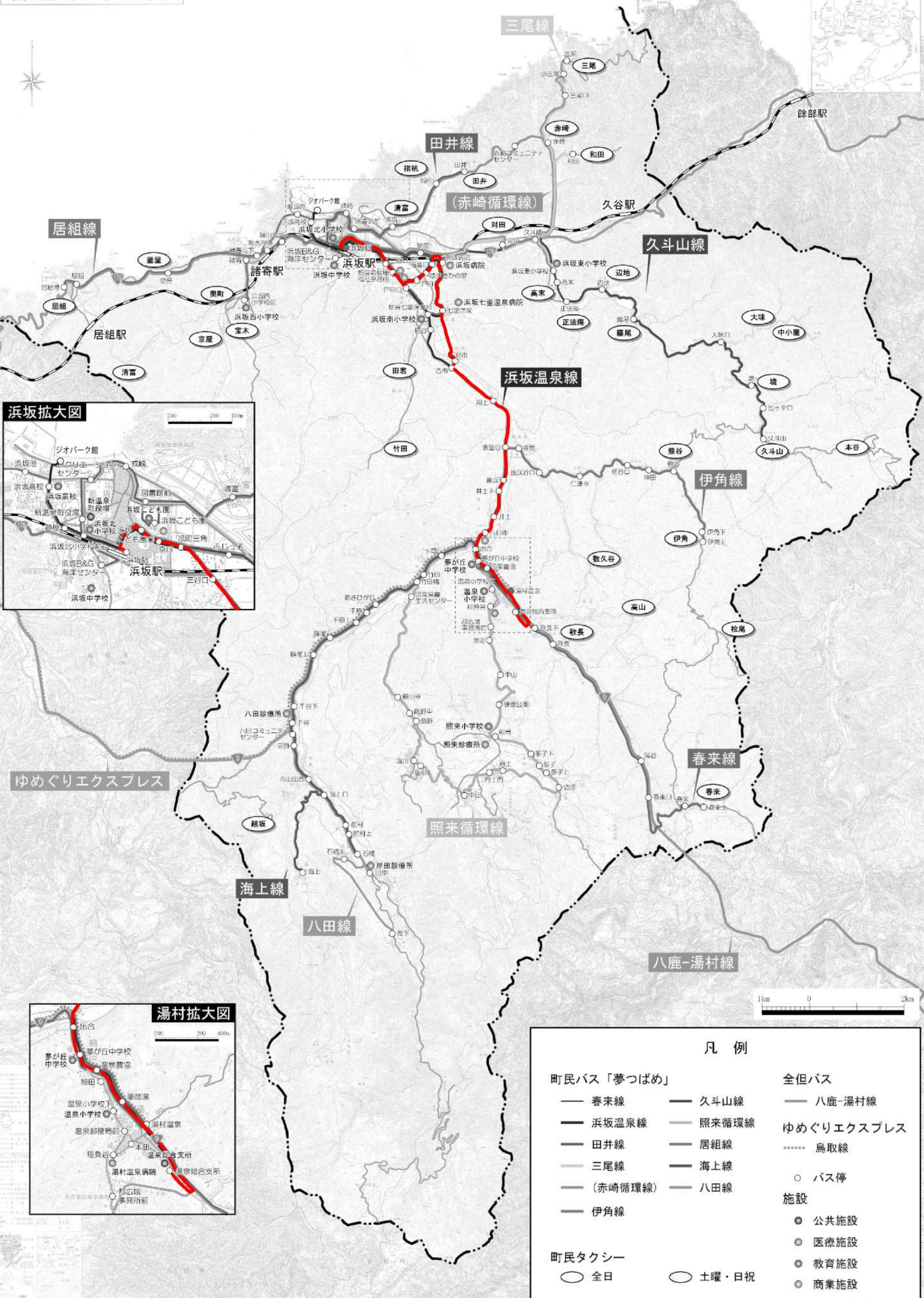
凡例		
町民バス「夢つばめ」	全但バス	
— 春來線	— 久斗山線	— 八鹿-湯村線
— 浜坂温泉線	— 照来循環線	ゆめぐりエクスプレス
— 田井線	— 居組線	..... 鳥取線
— 三尾線	— 海上線	○ バス停
— (赤崎循環線)	— 八田線	施設
— 伊角線		● 公共施設
町民タクシー		● 医療施設
○ 全日	○ 土曜・日祝	● 教育施設
		● 商業施設



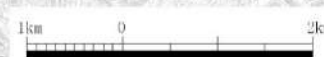


凡例		
町民バス「夢つばめ」	全但バス	
— 春來線	— 久斗山線	— 八鹿-湯村線
— 浜坂温泉線	— 照来循環線	ゆめぐりエクスプレス
— 田井線	— 居組線	..... 鳥取線
— 三尾線	— 海上線	○ バス停
— (赤崎循環線)	— 八田線	施設
— 伊角線		● 公共施設
町民タクシー		● 医療施設
○ 全日	○ 土曜・日祝	● 教育施設
		● 商業施設





凡例		
町民バス「夢つばめ」	全但バス	
— 春來線	— 久斗山線	— 八鹿-湯村線
— 浜坂温泉線	— 照来循環線	ゆめぐりエクスプレス
— 田井線	— 居組線	..... 鳥取線
— 三尾線	— 海上線	○ バス停
— (赤崎循環線)	— 八田線	施設
— 伊角線		● 公共施設
町民タクシー		● 医療施設
○ 全日	○ 土曜・日祝	● 教育施設
		● 商業施設



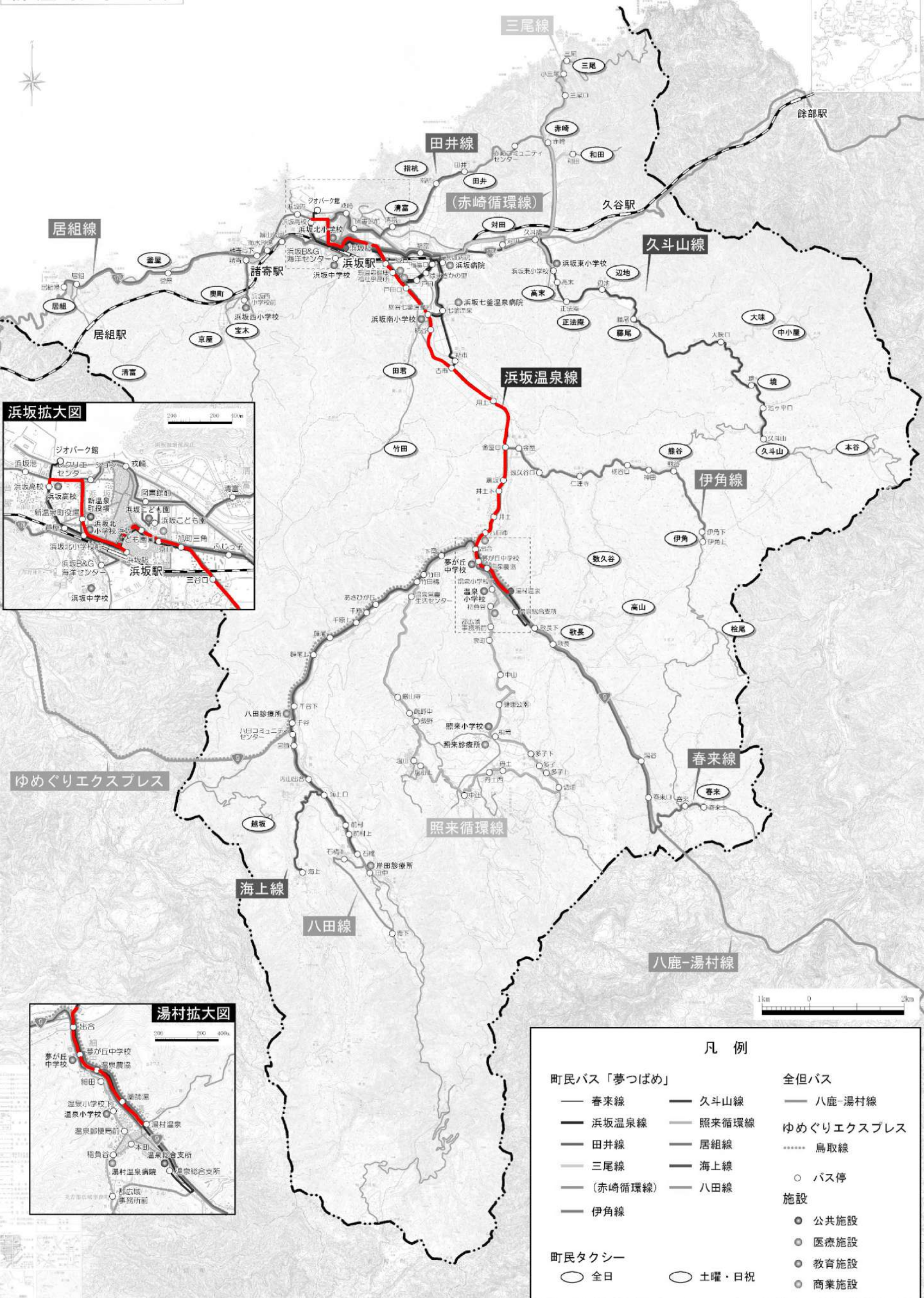


ゆめぐりエクスプレス

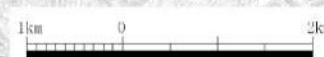
凡例		
町民バス「夢つばめ」	春來線	久斗山線
—— 春來線	—— 久斗山線	—— 八鹿-湯村線
—— 浜坂温泉線	—— 照來循環線	ゆめぐりエクスプレス
—— 田井線	—— 居組線	..... 鳥取線
—— 三尾線	—— 海上線	○ バス停
—— (赤崎循環線)	—— 八田線	施設
—— 伊角線		● 公共施設
町民タクシー		● 医療施設
○ 全日	○ 土曜・日祝	● 教育施設
		● 商業施設

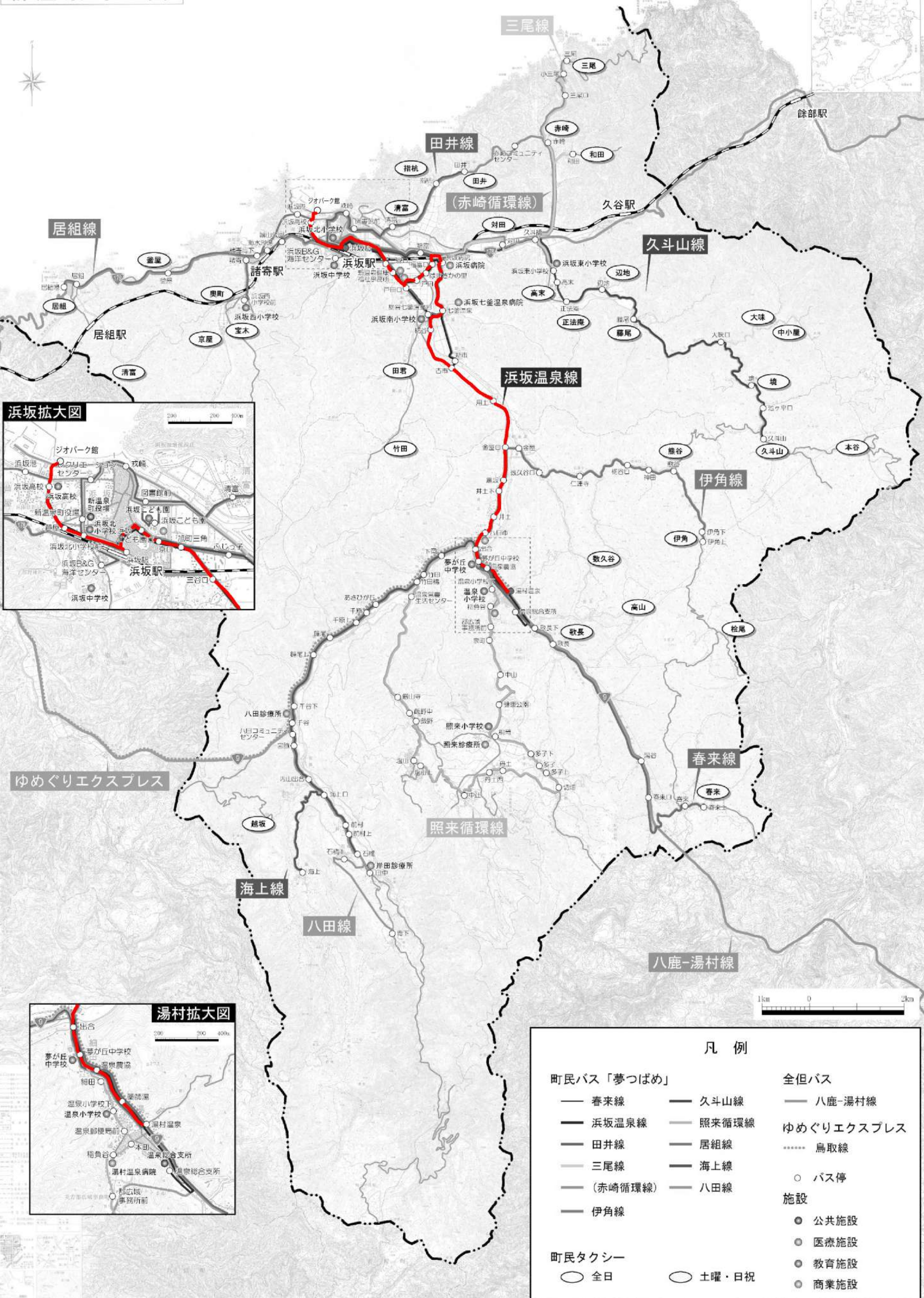






凡例		
町民バス「夢つばめ」	全但バス	
— 春來線	— 久斗山線	— 八鹿-湯村線
— 浜坂温泉線	— 照来循環線	ゆめぐりエクスプレス
— 田井線	— 居組線	..... 鳥取線
— 三尾線	— 海上線	○ バス停
— (赤崎循環線)	— 八田線	施設
— 伊角線		● 公共施設
町民タクシー		● 医療施設
○ 全日	○ 土曜・日祝	● 教育施設
		● 商業施設





凡例		
町民バス「夢つばめ」	全但バス	
— 春來線	— 久斗山線	— 八鹿-湯村線
— 浜坂温泉線	— 照来循環線	ゆめぐりエクスプレス
— 田井線	— 居組線	..... 鳥取線
— 三尾線	— 海上線	○ バス停
— (赤崎循環線)	— 八田線	施設
— 伊角線		● 公共施設
町民タクシー		● 医療施設
○ 全日	○ 土曜・日祝	● 教育施設
		● 商業施設





ゆめぐりエクスプレス

海上線

八田線

照来循環線

春來線

八鹿-湯村線

三尾線

田井線

(赤崎循環線)

久斗山線

浜坂温泉線

伊角線

伊角

伊角

伊角

伊角

伊角

伊角

伊角

伊角

伊角

伊角

伊角

伊角

伊角

伊角

伊角

伊角

伊角

町民バス「夢つばめ」

全但バス

春來線

久斗山線

八鹿-湯村線

浜坂温泉線

照来循環線

ゆめぐりエクスプレス

田井線

居組線

鳥取線

三尾線

海上線

バス停

(赤崎循環線)

八田線

施設

伊角線

公共施設

町民タクシー

○ 全日

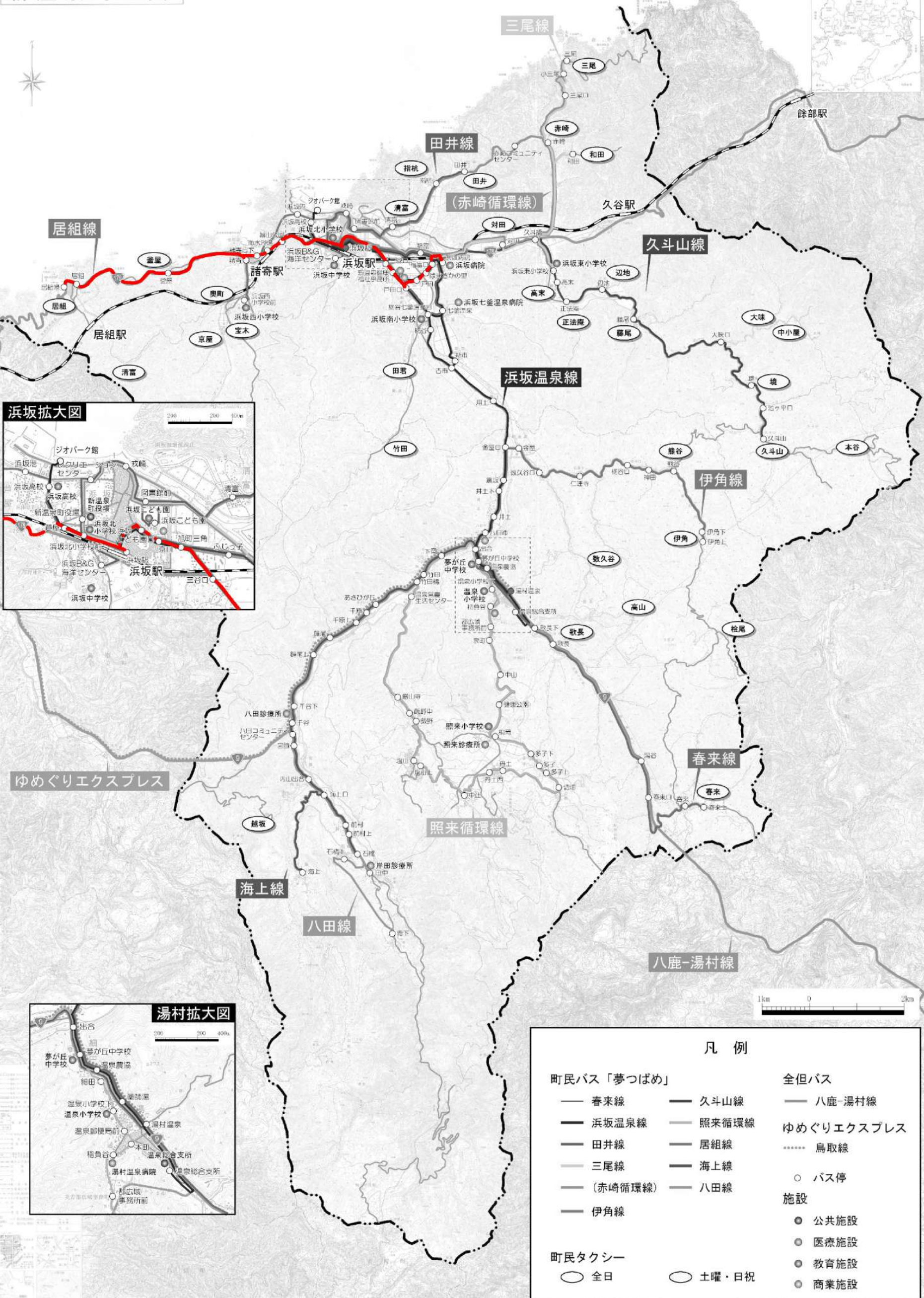
○ 土曜・日祝

医療施設

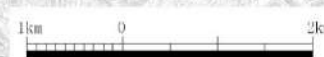
教育施設

商業施設





凡例		
町民バス「夢つばめ」	全但バス	
— 春來線	— 久斗山線	— 八鹿-湯村線
— 浜坂温泉線	— 照来循環線	ゆめぐりエクスプレス
— 田井線	— 居組線	..... 鳥取線
— 三尾線	— 海上線	○ バス停
— (赤崎循環線)	— 八田線	施設
— 伊角線		● 公共施設
町民タクシー		● 医療施設
○ 全日	○ 土曜・日祝	● 教育施設
		● 商業施設





ゆめぐりエクスプレス

海上線

八田線

照来循環線

春來線

八鹿-湯村線

三尾線

田井線

(赤崎循環線)

久斗山線

浜坂温泉線

伊角線

伊角線

春來線

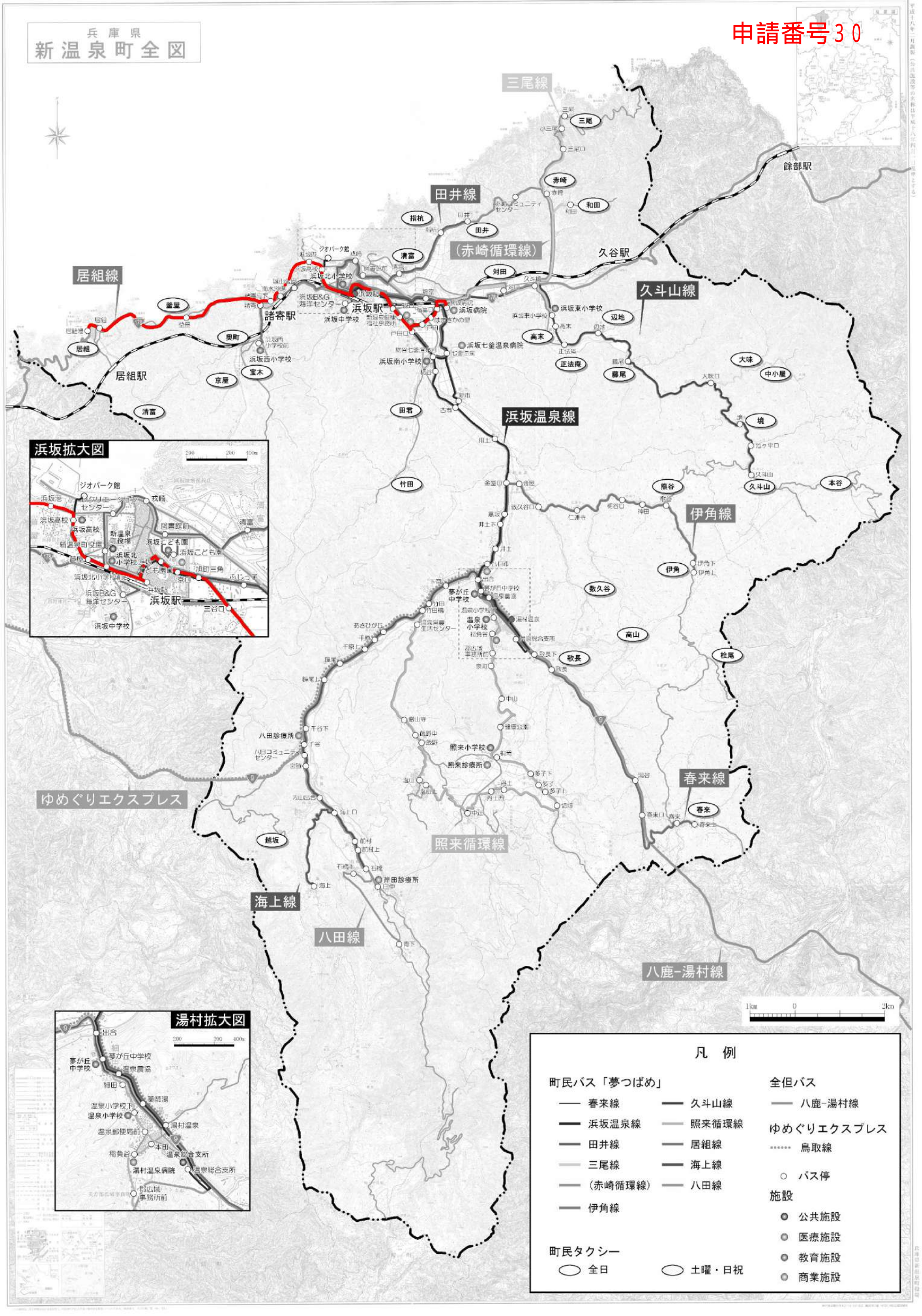
凡例		
町民バス「夢つばめ」	春來線	全但バス
—— 春來線	—— 久斗山線	—— 八鹿-湯村線
—— 浜坂温泉線	—— 照来循環線	ゆめぐりエクスプレス
—— 田井線	—— 居組線	..... 鳥取線
—— 三尾線	—— 海上線	○ バス停
—— (赤崎循環線)	—— 八田線	施設
—— 伊角線		● 公共施設
町民タクシー		● 医療施設
○ 全日	○ 土曜・日祝	● 教育施設
		● 商業施設





ゆめぐりエクスプレス

凡例		
<p>町民バス「夢つばめ」</p> <ul style="list-style-type: none"> <li>— 春來線</li> <li>— 浜坂温泉線</li> <li>— 田井線</li> <li>— 三尾線</li> <li>— (赤崎循環線)</li> <li>— 伊角線</li> </ul>	<p>町民タクシー</p> <ul style="list-style-type: none"> <li>○ 全日</li> <li>○ 土曜・日祝</li> </ul>	<p>全但バス</p> <ul style="list-style-type: none"> <li>— 久斗山線</li> <li>— 照來循環線</li> <li>— 居組線</li> <li>— 海上線</li> <li>— 八田線</li> <li>— 八鹿-湯村線</li> </ul> <p>ゆめぐりエクスプレス</p> <ul style="list-style-type: none"> <li>..... 鳥取線</li> </ul> <p>施設</p> <ul style="list-style-type: none"> <li>● 公共施設</li> <li>● 医療施設</li> <li>● 教育施設</li> <li>● 商業施設</li> </ul>



1. 久斗山線

令和6年4月1日改正

平日

		1	2	2	1	1	6	7	8
久斗山	発	7:30	9:00	12:53	15:53	17:19			
池ヶ平口		7:32	9:02	12:55	15:55	17:21			
境		7:34	9:04	12:57	15:57	17:23			
大味口		7:38	9:08	13:01	16:00	17:27			
藤尾		7:42	9:12	13:05	16:04	17:30			
辺地		7:44	9:14	13:07	16:06	17:32			
正法庵		7:45	9:15	13:08	16:07	17:33			
高末		7:46	9:16	13:09	16:08	17:34			
浜坂東小学校		7:47	9:17	13:10	16:09	17:35			
久斗橋		7:48	9:18	13:11	16:10	17:36			
対田		7:50	9:20	13:13	16:11	17:38			
浜坂病院		7:53	9:23	13:16	16:14	17:41			
福富		7:54	9:24	13:17	16:15	17:42			
ふじつ子		7:56	9:26	13:19	16:16	17:43			
旭町三角		7:57	9:27	13:20	16:17	17:44			
京口		7:57	9:27	13:20	16:17	17:44			
浜坂こども園口		7:58	9:28	13:21	16:18	17:45			
浜坂駅		8:00	9:30	13:23	16:19	17:46			
B&G	着	8:05	-	-	16:24	17:51			
運行記号									

		1	1	2	1	1	1	1
B&G	発	8:20	12:15	15:20	16:44	17:59	18:15	
浜坂駅		6:57	8:23	12:18	14:31	15:23	16:47	18:02
浜坂こども園口		7:00	8:26	12:21	14:34	15:26	16:50	18:05
京口		7:00	8:26	12:21	14:34	15:27	16:51	18:05
旭町三角		7:02	8:28	12:23	14:36	15:27	16:51	18:07
ふじつ子		7:03	8:29	12:24	14:37	15:28	16:52	18:08
福富		7:05	8:31	12:26	14:39	15:29	16:53	18:10
浜坂病院		7:06	8:32	12:27	14:40	15:30	16:54	18:11
対田			8:35	12:30	14:43	15:33	16:57	18:14
久斗橋			8:37	12:32	14:45	15:34	16:58	18:16
浜坂東小学校			8:38	12:33	14:46	15:35	16:59	18:17
高末			8:39	12:34	14:47	15:36	17:00	18:18
正法庵			8:40	12:35	14:48	15:37	17:01	18:19
辺地			8:41	12:36	14:49	15:38	17:02	18:20
藤尾			8:43	12:38	14:51	15:40	17:04	18:22
大味口			8:47	12:42	14:55	15:43	17:08	18:26
境			8:51	12:46	14:59	15:46	17:11	18:30
池ヶ平口			8:53	12:48	15:01	15:48	17:13	18:32
久斗山	着		8:55	12:50	15:02	15:50	17:16	18:34
運行記号							(冬)	(夏)

記号:(夏)・・・夏季(3月～10月)のみ運行 (冬)・・・冬季(11月～2月)のみ運行

2. 3. 赤崎循環線(田井・三尾線)

令和6年4月1日改正

平日

	3	5	11	13	9	9		
	1	2	3	4	5	6	7	8
浜坂病院 発	-	-	11:33	14:38	-	-	-	-
福富	-	-	11:34	14:39	-	-	-	-
ふじっ子	-	-	11:36	14:41	-	-	-	-
旭町三角	-	-	11:37	14:42	-	-	-	-
京口	-	-	11:37	14:42	-	-	-	-
浜坂こども園口	-	-	11:38	14:43	-	-	-	-
B&G	-	-	-	-	-	16:12	17:30	-
浜坂駅	-	8:35	11:41	14:46	15:30	16:15	17:33	-
新温泉町役場	-	8:37	11:43	14:48	-	16:17	17:35	-
レクリエーションセンター	-	8:38	11:44	14:49	-	16:18	17:36	-
戒崎	-	8:39	11:45	14:50	-	16:19	17:37	-
図書館前	-	8:40	11:46	14:51	-	16:20	17:38	-
浜坂こども園	-	-	11:48	14:53	15:34	-	-	-
清富	-	8:42	11:49	14:54	15:35	16:22	17:40	-
指杭	-	8:45	11:52	14:57	15:38	16:25	17:43	-
田井	-	8:46	11:53	14:58	15:39	16:26	17:44	-
赤崎コミュニティセンター	-	8:50	11:57	-	-	16:30	17:48	-
三尾口	-	8:53	12:00	-	-	16:33	17:51	-
小三尾	-	8:55	12:02	-	-	16:35	17:53	-
三尾	-	8:56	12:03	-	-	16:36	17:54	-
三尾	7:30	8:58	12:05	-	-	16:38	17:56	-
小三尾	7:31	8:59	12:06	-	-	16:39	17:57	-
三尾口	7:33	9:01	12:08	-	-	16:41	17:59	-
赤崎	7:35	9:03	12:10	-	-	16:43	18:01	-
和田	7:37	9:05	12:12	-	-	16:45	18:03	-
浜坂東小学校	7:43	-	-	-	-	-	-	-
久斗橋	7:45	9:11	12:18	-	-	16:49	18:07	-
対田	7:47	9:13	12:20	-	-	16:51	18:09	-
浜坂病院	7:50	9:16	12:23	-	-	16:54	18:12	-
福富	7:51	9:17	12:24	-	-	16:55	18:13	-
ふじっ子	7:53	-	12:26	-	-	16:57	18:15	-
旭町三角	7:54	-	12:27	-	-	16:58	18:16	-
京口	7:54	-	12:27	-	-	16:58	18:16	-
浜坂こども園口	7:55	-	12:28	-	-	16:59	18:17	-
図書館前	-	9:20	-	-	-	-	-	-
戒崎	-	9:21	-	-	-	-	-	-
レクリエーションセンター	-	9:22	-	-	-	-	-	-
新温泉町役場	-	9:23	-	-	-	-	-	-
浜坂駅	7:57	9:25	12:30	-	-	17:01	18:19	-
B&G 着	8:02	-	-	-	-	-	-	-
運行記号					図書館発		(月)(金)	

	10	6	8	12	4	7	4	
B&G 発	-	-	12:45	-	-	15:20	17:30	18:10
浜坂駅	-	9:00	12:48	-	-	15:23	17:33	18:13
新温泉町役場	-	9:04	12:52	-	-	15:27	17:37	18:17
レクリエーションセンター	-	9:05	12:53	-	-	15:28	17:38	18:18
戒崎	-	9:06	12:54	-	-	15:29	17:39	18:19
図書館前	-	9:07	12:55	-	-	15:30	17:40	18:20
浜坂こども園口	-	-	-	-	-	-	-	-
京口	-	-	-	-	-	-	-	-
旭町三角	-	-	-	-	-	-	-	-
ふじっ子	-	-	-	-	-	-	-	-
福富	-	9:10	12:58	-	-	15:33	17:43	18:23
浜坂病院	-	9:11	12:59	14:49	-	15:34	17:44	18:24
対田	-	9:14	13:02	14:52	-	15:37	17:47	18:27
久斗橋	-	9:16	13:04	14:54	-	15:39	17:49	18:29
浜坂東小学校	-	-	13:04	14:55	-	15:40	17:50	18:30
和田	-	9:22	13:10	15:02	-	15:47	17:57	18:37
赤崎	-	9:24	13:12	15:04	-	15:49	17:59	18:39
三尾口	-	9:26	13:14	15:06	-	15:51	18:01	18:41
小三尾	-	9:28	13:16	15:08	-	15:53	18:03	18:43
三尾	-	9:29	13:17	15:09	-	15:54	18:04	18:44
三尾	-	9:31	13:19	-	-	-	18:06	-
小三尾	-	9:32	13:20	-	-	-	18:07	-
三尾口	-	9:34	13:22	-	-	-	18:09	-
赤崎コミュニティセンター	-	9:39	13:27	-	-	-	18:14	-
田井	8:10	9:43	13:31	-	15:02	-	18:18	-
指杭	8:11	9:44	13:32	-	15:03	-	18:19	-
清富	8:13	9:46	13:34	-	15:05	-	18:21	-
浜坂こども園	8:17	-	-	-	15:09	-	-	-
図書館前	8:18	9:49	13:37	-	15:10	15:23	18:24	-
戒崎	8:19	9:50	13:38	-	15:11	15:24	18:25	-
レクリエーションセンター	8:20	9:51	13:39	-	15:12	15:25	18:26	-
新温泉町役場	8:21	9:52	13:40	-	15:13	15:26	18:27	-
浜坂駅	8:23	9:54	13:42	-	15:15	15:28	18:29	-
B&G	-	-	-	-	-	-	-	-
浜坂こども園口	8:26	9:57	13:45	-	-	-	-	-
京口	8:26	9:57	13:45	-	-	-	-	-
旭町三角	8:28	9:59	13:47	-	-	-	-	-
ふじっ子	8:29	10:00	13:48	-	-	-	-	-
福富	8:31	10:02	13:50	-	-	-	-	-
浜坂病院 着	8:32	10:03	13:51	-	-	-	-	-
運行記号					田井行		(火)(水)	(夏)

記号:(夏)・・・夏季(3月～10月)のみ運行 (冬)・・・冬季(11月～2月)のみ運行



4. 伊角線

令和6年4月1日改正

平日

		14		15		
		1	2	3	4	5
伊角上	発	-	13:01	16:27	-	-
伊角下		7:22	13:03	16:29	-	-
熊谷		7:25	13:06	16:32	-	-
神田		7:25	13:06	16:32	-	-
栃谷口		7:26	13:07	16:33	-	-
仁連寺		7:29	13:10	16:36	-	-
数久谷口		7:33	13:14	16:40	-	-
金屋		7:33	13:14	16:40	-	-
金屋口		7:34	13:15	16:41	-	-
黒坂		7:35	13:16	16:42	-	-
井土下		7:35	13:16	16:42	-	-
井土		7:36	13:17	16:43	-	-
八日市		7:36	13:17	16:43	-	-
出合		7:38	13:19	16:45	-	-
夢が丘中学校		7:39	13:20	16:46	-	-
温泉農協		7:40	13:21	16:47	-	-
薬師湯(上)		7:40	13:21	16:47	-	-
湯村温泉	着	7:42	13:23	16:49	-	-
運 行 記 号			デマント			

		15	15	15		
湯村温泉		12:30	16:02	17:15	18:00	-
薬師湯(上)		12:31	16:03	17:16	18:01	-
温泉農協		12:31	16:03	17:16	18:01	-
夢が丘中学校		12:33	16:05	17:18	18:03	-
出合		12:34	16:06	17:19	18:04	-
八日市		12:35	16:07	17:20	18:05	-
井土		12:36	16:08	17:21	18:06	-
井土下		12:36	16:08	17:21	18:06	-
黒坂		12:37	16:09	17:22	18:07	-
金屋口		12:38	16:10	17:23	18:08	-
金屋		12:38	16:10	17:23	18:08	-
数久谷口		12:39	16:11	17:24	18:09	-
仁連寺		12:43	16:15	17:28	18:13	-
栃谷口		12:46	16:18	17:31	18:16	-
神田		12:46	16:18	17:31	18:16	-
熊谷		12:47	16:19	17:32	18:17	-
伊角下		12:50	16:22	17:35	18:20	-
伊角上	着	12:52	16:24	17:37	18:22	-
運 行 記 号		デマント		(冬)	(夏)	

記号:(夏)・・・夏季(3月～10月)のみ運行 (冬)・・・冬季(11月～2月)のみ運行

新温泉町民バス「夢つばめ」時刻表

5. 春來線

令和6年4月1日改正

平日

春來上	発	7:12	9:55	13:42	-
春來		7:13	9:56	13:43	-
春來口		7:18	10:01	13:48	-
湯谷		7:20	10:03	13:50	-
歌長		7:24	10:07	13:54	-
歌長下		7:24	10:07	13:54	-
湯村温泉		7:28	10:11	13:58	-
薬師湯(上)		7:29	10:12	13:59	-
温泉農協		7:29	10:12	13:59	-
夢が丘中学校	着	7:31	10:14	14:01	-
運 行 記 号			デマンド	デマンド	

夢が丘中学校	発	-	13:20	17:03	18:02
温泉農協		-	13:21	17:04	18:03
薬師湯(上)		-	13:21	17:04	18:03
湯村温泉		9:33	13:23	17:06	18:05
歌長下		9:37	13:27	17:10	18:09
歌長		9:37	13:27	17:10	18:09
湯谷		9:41	13:31	17:14	18:13
春來口		9:43	13:33	17:16	18:15
春來		9:48	13:38	17:21	18:20
春來上	着	9:49	13:39	17:22	18:21
運 行 記 号		デマンド	デマンド	(冬)	(夏)

記号:(夏)・・・夏季(3月～10月)のみ運行 (冬)・・・冬季(11月～2月)のみ運行

6. 照来循環線:上照来 ※右回り

令和6年4月1日改正

	平日					土曜			休日	
	1	2	3	4	5	1	2	3	1	2
湯村温泉 発	-	12:00	16:15	17:20	18:15	-	12:00	16:15	12:00	17:20
薬師湯(上)	-	12:01	16:16	17:21	18:16	-	12:01	16:16	12:01	17:21
温泉農協	-	12:01	16:16	17:21	18:16	-	12:01	16:16	12:01	17:21
夢が丘中学校	-	12:03	16:18	17:23	18:18	-	12:03	16:18	12:03	17:23
細田	-	12:05	16:20	17:25	18:20	-	12:05	16:20	12:05	17:25
温泉小学校下	-	12:06	16:21	17:26	18:21	-	12:06	16:21	12:06	17:26
温泉郵便局前	-	12:06	16:21	17:26	18:21	-	12:06	16:21	12:06	17:26
本町	-	12:07	16:22	17:27	18:22	-	12:07	16:22	12:07	17:27
稲負谷	-	12:08	16:23	17:28	18:23	-	12:08	16:23	12:08	17:28
郡広域事務所前	-	12:09	16:24	17:29	18:24	-	12:09	16:24	12:09	17:29
泉町	-	12:11	16:26	17:31	18:26	-	12:11	16:26	12:11	17:31
中山	-	12:12	16:27	17:32	18:27	-	12:12	16:27	12:12	17:32
健康公園	-	12:14	16:29	17:34	18:29	-	12:14	16:29	12:14	17:34
桐岡	-	12:16	16:31	17:36	18:31	-	12:16	16:31	12:16	17:36
多子下	-	12:18	16:33	17:38	18:33	-	12:18	16:33	12:18	17:38
多子	-	12:18	16:33	17:38	18:33	-	12:18	16:33	12:18	17:38
多子上	-	12:19	16:34	17:39	18:34	-	12:19	16:34	12:19	17:39
切畑	-	12:21	16:36	17:41	18:36	-	12:21	16:36	12:21	17:41
丹土	-	12:25	16:40	17:45	18:40	-	12:25	16:40	12:25	17:45
丹土西	-	12:25	16:40	17:45	18:40	-	12:25	16:40	12:25	17:45
中辻	-	12:28	16:43	17:48	18:43	-	12:28	16:43	12:28	17:48
塩山上	7:24	12:34	16:49	17:54	18:49	7:24	12:34	16:49	12:34	17:54
塩山	7:24	12:34	16:49	17:54	18:49	7:24	12:34	16:49	12:34	17:54
飯野	7:27	12:37	16:52	17:57	18:52	7:27	12:37	16:52	12:37	17:57
飯野中	7:27	12:37	16:52	17:57	18:52	7:27	12:37	16:52	12:37	17:57
巖山寺	7:29	12:39	16:54	17:59	18:54	7:29	12:39	16:54	12:39	17:59
温泉堂農生活センター	7:33	12:43	16:58	18:03	18:58	7:33	12:43	16:58	12:43	18:03
竹田橋	7:33	12:43	16:58	18:03	18:58	7:33	12:43	16:58	12:43	18:03
竹田	7:34	12:44	16:59	18:04	18:59	7:34	12:44	16:59	12:44	18:04
下岡	7:34	12:44	16:59	18:04	18:59	7:34	12:44	16:59	12:44	18:04
出合	7:36	12:46	17:01	18:06	19:01	7:36	12:46	17:01	12:46	18:06
夢が丘中学校	7:37	12:47	17:02	18:07	19:02	7:37	12:47	17:02	12:47	18:07
温泉農協	7:38	12:48	17:03	18:08	19:03	7:38	12:48	17:03	12:48	18:08
薬師湯(上)	7:38	12:48	17:03	18:08	19:03	7:38	12:48	17:03	12:48	18:08
湯村温泉 着	7:40	12:50	17:05	18:10	19:05	7:40	12:50	17:05	12:50	18:10
運行記号			④⑤	(冬)	(夏)					デマンド

記号:(夏)・・・夏季(3月～10月)のみ運行 (冬)・・・冬季(11月～2月)のみ運行

6. 照来循環線:下照来 ※左回り

令和6年4月1日改正

	平日								土曜			休日	
	17	17	17	17	17	17	17	17	17	17	17	17	17
	1	2	3	4	5	6	7	8	1	2	3	1	2
湯村温泉 発	6:53	8:00	9:20	14:00	16:15	17:20	18:15	19:10	6:53	9:20	17:20	6:53	16:15
薬師湯(上)	6:54	8:01	9:21	14:01	16:16	17:21	18:16	19:11	6:54	9:21	17:21	6:54	16:16
温泉農協	6:54	8:01	9:21	14:01	16:16	17:21	18:16	19:11	6:54	9:21	17:21	6:54	16:16
夢が丘中学校	6:56	8:03	9:23	14:03	16:18	17:23	18:18	19:13	6:56	9:23	17:23	6:56	16:18
出合	6:57	8:04	9:24	14:04	16:19	17:24	18:19	19:14	6:57	9:24	17:24	6:57	16:19
下岡	6:59	8:06	9:26	14:06	16:21	17:26	18:21	19:16	6:59	9:26	17:26	6:59	16:21
竹田	6:59	8:06	9:26	14:06	16:21	17:26	18:21	19:16	6:59	9:26	17:26	6:59	16:21
竹田橋	7:00	8:07	9:27	14:07	16:22	17:27	18:22	19:17	7:00	9:27	17:27	7:00	16:22
菅農センター	7:00	8:07	9:27	14:07	16:22	17:27	18:22	19:17	7:00	9:27	17:27	7:00	16:22
巖山寺	7:04	8:11	9:31	14:11	16:26	17:31	18:26	19:21	7:04	9:31	17:31	7:04	16:26
飯野中	7:04	8:11	9:31	14:11	16:26	17:31	18:26	19:21	7:04	9:31	17:31	7:04	16:26
飯野	7:06	8:13	9:33	14:13	16:28	17:33	18:28	19:23	7:06	9:33	17:33	7:06	16:28
塩山	7:09	8:16	9:36	14:16	16:31	17:36	18:31	19:26	7:09	9:36	17:36	7:09	16:31
塩山上	7:09	8:16	9:36	14:16	16:31	17:36	18:31	19:26	7:09	9:36	17:36	7:09	16:31
中辻	7:15	8:22	9:42	14:22	16:37	17:42	18:37	19:32	7:15	9:42	17:42	7:15	16:37
丹土西	7:18	8:25	9:45	14:25	16:40	17:45	18:40	19:35	7:18	9:45	17:45	7:18	16:40
丹土	7:18	8:25	9:45	14:25	16:40	17:45	18:40	19:35	7:18	9:45	17:45	7:18	16:40
切畑	7:22	8:29	9:49	14:29	16:44	17:49	18:44	19:39	7:22	9:49	17:49	7:22	16:44
多子上	7:24	8:31	9:51	14:31	16:46	17:51	18:46	19:41	7:24	9:51	17:51	7:24	16:46
多子	7:24	8:31	9:51	14:31	16:46	17:51	18:46	19:41	7:24	9:51	17:51	7:24	16:46
多子下	7:25	8:32	9:52	14:32	16:47	17:52	18:47	19:42	7:25	9:52	17:52	7:25	16:47
桐岡	7:27	8:34	9:54	14:34	16:49	17:54	18:49	19:44	7:27	9:54	17:54	7:27	16:49
健康公園	7:29	8:36	9:56	14:36	16:51	17:56	18:51	19:46	7:29	9:56	17:56	7:29	16:51
中山	7:31	8:38	9:58	14:38	16:53	17:58	18:53	19:48	7:31	9:58	17:58	7:31	16:53
泉町	7:32	8:39	9:59	14:39	16:54	17:59	18:54	19:49	7:32	9:59	17:59	7:32	16:54
郡広域事務所前	7:34	8:41	10:01	14:41	16:56	18:01	18:56	19:51	7:34	10:01	18:01	7:34	16:56
稲負谷	7:35	8:42	10:02	14:42	16:57	18:02	18:57	19:52	7:35	10:02	18:02	7:35	16:57
本町	7:36	8:43	10:03	14:43	16:58	18:03	18:58	19:53	7:36	10:03	18:03	7:36	16:58
温泉郵便局前	7:37	8:44	10:04	14:44	16:59	18:04	18:59	19:54	7:37	10:04	18:04	7:37	16:59
温泉小学校下	7:37	8:44	10:04	14:44	16:59	18:04	18:59	19:54	7:37	10:04	18:04	7:37	16:59
細田	7:38	8:45	10:05	14:45	17:00	18:05	19:00	19:55	7:38	10:05	18:05	7:38	17:00
夢が丘中学校	7:40	8:47	10:07	14:47	17:02	18:07	19:02	19:57	7:40	10:07	18:07	7:40	17:02
温泉農協	7:41	8:48	10:08	14:48	17:03	18:08	19:03	19:58	7:41	10:08	18:08	7:41	17:03
薬師湯(上)	7:41	8:48	10:08	14:48	17:03	18:08	19:03	19:58	7:41	10:08	18:08	7:41	17:03
湯村温泉 着	7:43	8:50	10:10	14:50	17:05	18:10	19:05	20:00	7:43	10:10	18:10	7:43	17:05
運行記号	浜高行								浜高行			浜高行	

記号:(夏)・・・夏季(3月～10月)のみ運行 (冬)・・・冬季(11月～2月)のみ運行

7. 海上線

令和6年4月1日改正

平日

		18			18			
		1	2	3	4	5	6	7
海上	発	7:14	-	-	12:35	15:29	16:44	-
海上口		7:21	-	-	12:42	15:36	16:51	-
内山出合		7:24	-	-	12:45	15:39	16:54	-
宮脇		7:25	-	-	12:46	15:40	16:55	-
八田コミュニティーセンター		7:26	-	-	12:47	15:41	16:56	-
岩見駅(鳥取県岩美町)		-	08:40	12:20	-	-	-	-
千谷		7:26	08:56	12:36	-	-	16:56	-
千谷下		7:28	08:57	12:37	-	-	16:58	-
鐘尾上		7:29	08:59	12:39	-	-	16:59	-
鐘尾		7:30	09:00	12:40	-	-	17:00	-
千原上		7:30	09:01	12:41	-	-	17:00	-
千原		7:31	09:01	12:41	-	-	17:01	-
あさひヶ丘		7:32	09:02	12:42	-	-	17:02	-
竹田橋		7:33	09:03	12:43	-	-	17:03	-
竹田		7:34	09:04	12:44	-	-	17:04	-
下岡		7:36	09:05	12:45	-	-	17:06	-
出合		7:37	09:07	12:47	-	-	17:07	-
夢が丘中学校		7:38	09:08	12:48	-	-	17:08	-
温泉農協		7:39	09:09	12:49	-	-	17:09	-
薬師湯(上)		7:39	09:10	12:50	-	-	17:09	-
湯村温泉	着	7:40	09:10	12:50	-	-	17:10	-
運 行 記 号					㊦㊧デマンド			

		18			18		18	
湯村温泉	発	7:55	11:40	12:06	15:00	-	17:30	18:10
薬師湯(上)		7:05	11:40	12:06	15:00	-	17:30	18:10
温泉農協		7:56	11:41	12:07	15:01	-	17:31	18:11
夢が丘中学校		7:57	11:42	12:08	15:02	-	17:32	18:12
出合		7:58	11:43	12:09	15:03	-	17:33	18:13
下岡		8:00	11:45	12:11	15:05	-	17:35	18:15
竹田		8:01	11:46	12:12	15:06	-	17:36	18:16
竹田橋		8:02	11:47	12:13	15:07	-	17:37	18:17
あさひヶ丘		8:03	11:48	12:14	15:08	-	17:38	18:18
千原		8:04	11:49	12:15	15:09	-	17:39	18:19
千原上		8:04	11:49	12:15	15:09	-	17:39	18:19
鐘尾		8:05	11:50	12:16	15:10	-	17:40	18:20
鐘尾上		8:06	11:51	12:17	15:11	-	17:41	18:21
千谷下		8:08	11:53	12:19	15:13	-	17:43	18:23
千谷		8:09	11:54	12:20	15:14	-	17:44	18:24
岩見駅(鳥取県岩美町)		8:25	12:10	-	-	-	-	-
八田コミュニティーセンター		-	-	12:20	15:14	16:29	17:44	18:24
宮脇		-	-	12:21	15:15	16:30	17:45	18:25
内山出合		-	-	12:22	15:16	16:31	17:46	18:26
海上口		-	-	12:23	15:17	16:32	17:47	18:27
海上	着	-	-	12:32	15:26	16:41	17:56	18:36
運 行 記 号				㊦㊧デマンド		(冬)	(夏)	

8. 八田線

令和6年4月1日改正

		平日						土曜					休日				
		19	19	19	19	19	19	19	19	19	19	19	19	19	19	19	19
		1	2	3	4	5	6	1	2	3	4	5	1	2	3	4	
青下	発	7:11	9:01	9:57	12:47	15:32	16:42	7:11	9:01	12:47	15:32	-	7:11	12:47	15:32	-	
石橋上		7:17	9:07	10:03	12:53	15:38	16:48	7:17	9:07	12:53	15:38	-	7:17	12:53	15:38	-	
田中		7:20	9:10	10:06	12:56	15:41	16:51	7:20	9:10	12:56	15:41	-	7:20	12:56	15:41	-	
石橋		7:21	9:11	10:07	12:57	15:42	16:52	7:21	9:11	12:57	15:42	-	7:21	12:57	15:42	-	
前村上		7:21	9:11	10:07	12:57	15:42	16:52	7:21	9:11	12:57	15:42	-	7:21	12:57	15:42	-	
前村		7:22	9:12	10:08	12:58	15:43	16:53	7:22	9:12	12:58	15:43	-	7:22	12:58	15:43	-	
海上口		7:23	9:13	10:09	12:59	15:44	16:54	7:23	9:13	12:59	15:44	-	7:23	12:59	15:44	-	
内山出合		7:24	9:14	10:10	13:00	15:45	16:55	7:24	9:14	13:00	15:45	-	7:24	13:00	15:45	-	
宮脇		7:26	9:16	10:12	13:02	15:47	16:57	7:26	9:16	13:02	15:47	-	7:26	13:02	15:47	-	
八田コミュニティセンター		7:27	9:17	10:13	13:03	15:48	16:58	7:27	9:17	13:03	15:48	-	7:27	13:03	15:48	-	
千谷		7:27	9:17	10:13	13:03	15:48	16:58	7:27	9:17	13:03	15:48	-	7:27	13:03	15:48	-	
千谷下		7:28	9:18	10:14	13:04	15:49	16:59	7:28	9:18	13:04	15:49	-	7:28	13:04	15:49	-	
鐘尾上		7:29	9:19	10:15	13:05	15:50	17:00	7:29	9:19	13:05	15:50	-	7:29	13:05	15:50	-	
鐘尾		7:30	9:20	10:16	13:06	15:51	17:01	7:30	9:20	13:06	15:51	-	7:30	13:06	15:51	-	
千原上		7:31	9:21	10:17	13:07	15:52	17:02	7:31	9:21	13:07	15:52	-	7:31	13:07	15:52	-	
千原		7:31	9:21	10:17	13:07	15:52	17:02	7:31	9:21	13:07	15:52	-	7:31	13:07	15:52	-	
あさひヶ丘		7:32	9:22	10:18	13:08	15:53	17:03	7:32	9:22	13:08	15:53	-	7:32	13:08	15:53	-	
竹田橋		7:33	9:23	10:19	13:09	15:54	17:04	7:33	9:23	13:09	15:54	-	7:33	13:09	15:54	-	
竹田		7:34	9:24	10:20	13:10	15:55	17:05	7:34	9:24	13:10	15:55	-	7:34	13:10	15:55	-	
下岡		7:34	9:24	10:20	13:10	15:55	17:05	7:34	9:24	13:10	15:55	-	7:34	13:10	15:55	-	
出合		7:36	9:26	10:22	13:12	15:57	17:07	7:36	9:26	13:12	15:57	-	7:36	13:12	15:57	-	
夢が丘中学校		7:37	9:27	10:23	13:13	15:58	17:08	7:37	9:27	13:13	15:58	-	7:37	13:13	15:58	-	
温泉農協		7:38	9:28	10:24	13:14	15:59	17:09	7:38	9:28	13:14	15:59	-	7:38	13:14	15:59	-	
薬師湯(上)		7:38	9:28	10:24	13:14	15:59	17:09	7:38	9:28	13:14	15:59	-	7:38	13:14	15:59	-	
湯村温泉	着	7:40	9:30	10:26	13:16	16:01	17:11	7:40	9:30	13:16	16:01	-	7:40	13:16	16:01	-	
運行記号								デ'マント'		デ'マント'			デ'マント'	デ'マント'			

		19	19	19	19	19	19	19	19	19	19	19
		1	2	3	4	5	6	1	2	3	4	5
湯村温泉	発	8:29	12:00	15:00	16:10	17:25	18:10	8:29	12:00	15:00	-	-
薬師湯(上)		8:30	12:01	15:01	16:11	17:26	18:11	8:30	12:01	15:01	-	-
温泉農協		8:30	12:01	15:01	16:11	17:26	18:11	8:30	12:01	15:01	-	-
夢が丘中学校		8:32	12:03	15:03	16:13	17:28	18:13	8:32	12:03	15:03	-	-
出合		8:33	12:04	15:04	16:14	17:29	18:14	8:33	12:04	15:04	-	-
下岡		8:35	12:06	15:06	16:16	17:31	18:16	8:35	12:06	15:06	-	-
竹田		8:35	12:06	15:06	16:16	17:31	18:16	8:35	12:06	15:06	-	-
竹田橋		8:36	12:07	15:07	16:17	17:32	18:17	8:36	12:07	15:07	-	-
あさひヶ丘		8:37	12:08	15:08	16:18	17:33	18:18	8:37	12:08	15:08	-	-
千原		8:38	12:09	15:09	16:19	17:34	18:19	8:38	12:09	15:09	-	-
千原上		8:38	12:09	15:09	16:19	17:34	18:19	8:38	12:09	15:09	-	-
鐘尾		8:39	12:10	15:10	16:20	17:35	18:20	8:39	12:10	15:10	-	-
鐘尾上		8:39	12:10	15:10	16:20	17:35	18:20	8:39	12:10	15:10	-	-
千谷下		8:40	12:11	15:11	16:21	17:36	18:21	8:40	12:11	15:11	-	-
千谷		8:40	12:11	15:11	16:21	17:36	18:21	8:40	12:11	15:11	-	-
八田コミュニティセンター		8:42	12:13	15:13	16:23	17:38	18:23	8:42	12:13	15:13	-	-
宮脇		8:43	12:14	15:14	16:24	17:39	18:24	8:43	12:14	15:14	-	-
内山出合		8:44	12:15	15:15	16:25	17:40	18:25	8:44	12:15	15:15	-	-
海上口		8:45	12:16	15:16	16:26	17:41	18:26	8:45	12:16	15:16	-	-
前村		8:46	12:17	15:17	16:27	17:42	18:27	8:46	12:17	15:17	-	-
前村上		8:47	12:18	15:18	16:28	17:43	18:28	8:47	12:18	15:18	-	-
石橋		8:48	12:19	15:19	16:29	17:44	18:29	8:48	12:19	15:19	-	-
田中		8:49	12:20	15:20	16:30	17:45	18:30	8:49	12:20	15:20	-	-
石橋上		8:52	12:23	15:23	16:33	17:48	18:33	8:52	12:23	15:23	-	-
青下	着	8:58	12:29	15:29	16:39	17:54	18:39	8:58	12:29	15:29	-	-
運行記号						(冬)	(夏)	デ'マント'		デ'マント'		

記号:(夏)・・・夏季(3月~10月)のみ運行 (冬)・・・冬季(11月~2月)のみ運行

9. 浜板温泉線

令和6年4月1日改正

令和6年4月1日改正

令和6年4月1日改正

平日 時刻表 (20 columns: 20, 21, 22, 23, 24, 25, 26, 27, 28, 29, 30, 31, 32, 33, 34, 35, 36, 37, 38)

土曜 時刻表 (21 columns: 21, 22, 23, 24, 25, 26, 27, 28, 29, 30, 31, 32, 33, 34, 35, 36, 37, 38)

休日 時刻表 (21 columns: 21, 22, 23, 24, 25, 26, 27, 28, 29, 30, 31, 32, 33, 34, 35, 36, 37, 38)

記号(夏)・・・夏季(3月～10月のみ運行) (冬)・・・冬季(11月～2月のみ運行)

時刻表 (21 columns: 21, 22, 23, 24, 25, 26, 27, 28, 29, 30, 31, 32, 33, 34, 35, 36, 37, 38)

時刻表 (21 columns: 21, 22, 23, 24, 25, 26, 27, 28, 29, 30, 31, 32, 33, 34, 35, 36, 37, 38)

時刻表 (21 columns: 21, 22, 23, 24, 25, 26, 27, 28, 29, 30, 31, 32, 33, 34, 35, 36, 37, 38)

記号(夏)・・・夏季(3月～10月のみ運行) (冬)・・・冬季(11月～2月のみ運行)

運行 行 記 号

運行 行 記 号

運行 行 記 号

運行 行 記 号

運行 行 記 号

運行 行 記 号

10. 居組線

令和6年4月1日改正

平日

		30	28	28	30				
		1	2	3	4	5	6	7	8
居組港	発	7:30	8:53	10:30	12:52	15:24	16:35	-	-
居組		7:31	8:54	10:31	12:53	15:25	16:36	-	-
釜屋		7:35	8:58	10:35	12:57	15:29	16:40	-	-
諸寄		7:37	9:00	10:37	12:59	15:31	16:42	-	-
浜坂西小学校		7:40	9:03	10:40	13:02	15:34	16:45	-	-
諸寄		7:43	9:06	10:43	13:05	15:37	16:48	-	-
諸寄局下		7:43	9:06	10:43	13:05	15:37	16:48	-	-
浜坂港		7:47	-	-	13:09	-	-	-	-
浜坂高校		7:48	-	-	13:10	-	-	-	-
海水浴場		-	9:07	10:44	-	15:38	16:49	-	-
城山公園		-	9:08	10:45	-	15:39	16:50	-	-
芦屋		7:49	9:10	10:47	13:11	15:41	16:52	-	-
浜坂北小学校		7:50	9:11	10:48	13:12	15:42	16:53	-	-
浜坂駅		7:53	9:14	10:51	13:15	15:43	16:54	-	-
浜坂こども園口		7:54	9:15	10:52	13:16	-	-	-	-
京口		7:54	9:15	10:52	13:16	-	-	-	-
旭町三角		7:56	9:17	10:54	13:18	-	-	-	-
三谷口		7:58	9:19	10:56	13:20	-	-	-	-
福祉事務所		7:58	9:19	10:56	13:20	-	-	-	-
戸田口		7:59	9:20	10:57	13:21	-	-	-	-
栃谷七釜温泉口		8:01	9:22	10:59	13:23	-	-	-	-
七釜温泉		8:03	9:24	11:01	13:25	-	-	-	-
浜坂病院	着	8:06	9:27	11:04	13:28	-	-	-	-
運行記号									

		30	28	28	28	29	29	29
浜坂病院	発	-	8:15	9:53	12:13	14:47	-	-
七釜温泉		-	8:18	9:56	12:16	14:50	-	-
栃谷七釜温泉口		-	8:20	9:58	12:18	14:52	-	-
戸田口		-	8:22	10:00	12:20	14:54	-	-
福祉事務所		-	8:23	10:01	12:21	14:55	-	-
三谷口		-	8:23	10:01	12:21	14:55	-	-
旭町三角		-	8:25	10:03	12:23	14:57	-	-
京口		-	8:27	10:05	12:25	14:59	-	-
浜坂こども園口		-	8:27	10:05	12:25	14:59	-	-
浜坂駅		7:11	8:28	10:06	12:26	15:00	16:10	17:45
浜坂北小学校		7:12	8:31	10:09	12:29	15:03	16:11	17:46
芦屋		7:13	8:32	10:10	12:30	15:04	16:12	17:47
浜坂高校		-	8:33	-	-	-	16:13	17:48
浜坂港		-	8:34	-	-	-	16:14	17:49
城山公園		7:13	-	10:12	12:32	15:06	-	-
海水浴場		7:13	-	10:13	12:33	15:07	-	-
諸寄局下		7:17	8:38	10:13	12:33	15:07	16:18	17:53
諸寄		7:17	8:38	10:14	12:34	15:08	16:18	17:53
浜坂西小学校		-	8:41	10:17	12:37	15:11	16:21	17:56
諸寄		7:18	8:44	10:20	12:40	15:14	16:22	17:57
釜屋		7:20	8:46	10:22	12:42	15:16	16:24	17:59
居組		7:24	8:50	10:26	12:46	15:20	16:28	18:03
居組港	着	7:25	8:51	10:27	12:47	15:21	16:29	18:04
運行記号							(冬)	(夏)

記号:(夏)・・・夏季(3月～10月)のみ運行 (冬)・・・冬季(11月～2月)のみ運行