



みずみ REXHOPEストア
14:00-16:00
（9月半ば営業時間のみ受付）
※無料になります。
※電話ください。
「うらら号」も
たまにくるよ。

あすなろ LAB.
店舗の空き時間を活用し
多くの方が参加するお店を
オープン（不定期）

ICT+移動支援 × 【地域のコミュニティ・スポット】

営業中

あすなろ

あすなろ LAB.
ICT+移動支援

あすなろ LAB.
ICT+移動支援

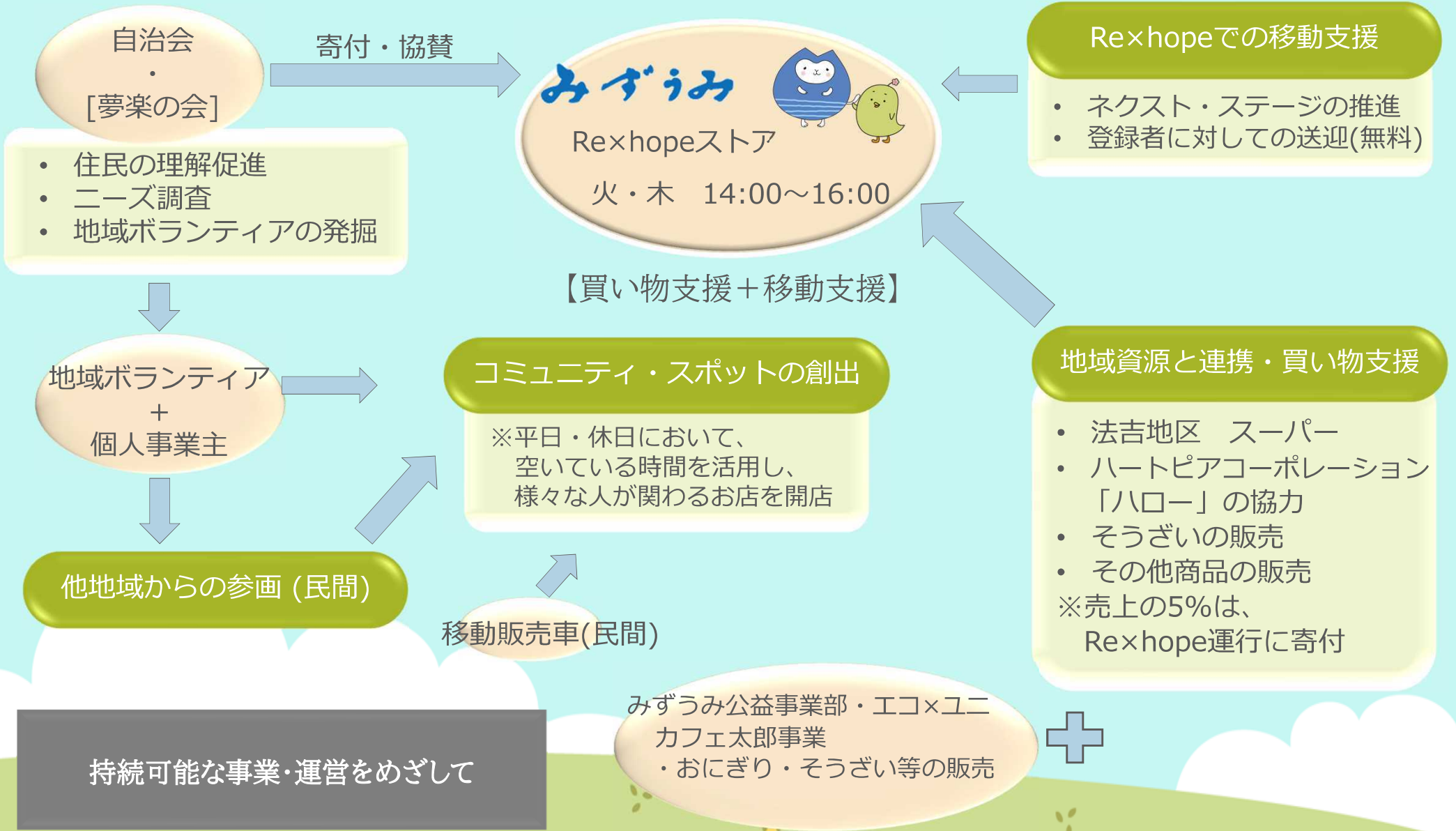
あすなろ LAB.
ICT+移動支援

みずうみ リ・ホーストア
営業日 毎週 火・木
(祝日は休)
営業時間 14:00~16:00
社会福祉法人みずうみ 公益事業部



浜北台団地での取り組み

～グリスロで広がる地域づくり～



みなさまのおかげで**浜北台リ・ホープストア/浜北台Lab.**は

2022年4月で2周年!



これからも地域の皆様に愛されるお店を目指し、より一層努力してまいります。ご来店お待ちしております!

4月12日(火)はお客様感謝デー!!

2周年を記念し、買物をして頂いたお客様にカフェ太郎より、粗品を差し上げます。



さらに、一畑うらら号で買物をして頂いたお客様にもプレゼントがあります(先着20名様)この機会にぜひお出かけくださいませ。

ちょこっとスイーツはじめました♪

ドーナツやチーズケーキなど、小腹が空いたときやおやつどきにぴったりのサイズです!



販売商品の追加検討中!

現在、リ・ホープストアでは、日用品を中心に販売商品の追加について検討しております。
「暮らしの中でよく足りなくなるもの」
「リ・ホープストアで買えたら嬉しいもの」
「売っている店が遠くてなかなか買いに行けないもの」
などございましたら、ストア店員までお気軽にご意見をお聞かせください。

4月からの営業時間変更のお知らせ

4月より、リ・ホープストアの営業時間を

毎週火・木

14:00-15:30

とさせていただきます。営業時間の短縮に伴い、お客様にはご不便をおかけいたします、何卒、ご理解くださいますようお願い申し上げます。

「もったいない」を「ありがとう」へ

社会福祉法人みずうみ

フードドライブ プロジェクト



ご家庭や会社に余っている食品を
ご提供ください！



フードドライブとは？

ご家庭や企業で余っている食品や食材を
集める取り組みです。
集めた食品等は生活に困っている方などに
提供させていただきます。

ご寄付いただきたい食品

- ・お米、うどん・パスタなどの乾麺
- ・缶詰、レトルト、インスタント食品
- ・砂糖、塩、しょうゆなどの調味料
- ・ジュース、コーヒーなどの飲料
- ・お菓子
- ・健康食品

食品以外でご寄付いただきたいもの

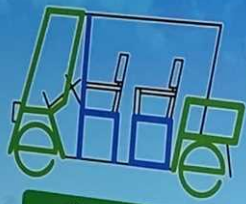
- ・タオル（新品のもの）
- ・洋服（新品もしくは
数回しか着用していないもの）
- ・オムツ、パット類
- ・日用品（新品のもの）



受付条件

- ・未開封のもの
- ・常温で保存が可能なもの
- ・包装や外装が破損していないもの
- ・賞味期限が明記されていて、期限が1ヶ月以上あるもの
- ・お米、塩、砂糖などは常識の範囲内で古くないもの

<受付期間> 随時受け付けております。
<受付窓口> 在宅ステーション：松江市法吉町629-2
<問合せ先> 社会福祉法人みずうみ公益事業部
☎0852-33-7549（担当：岩本千代）



リ・ホープ
Re×hope
停留所

グリーンスローモビリティ電動カート

運賃無料

乗車には、簡単な
登録(無料)が
必要です。

【ストア⇄自宅まで、送迎します。】

- 迎え 営業時間内に、
080-2883-1094にお電話下さい。
- 送り お買い物後、ご乗車下さい。



お問い合わせ



エコ×ユニバーサルな
松江のまちづくりを考える会

事務局



社会福祉法人

みずみ 公益事業部

TEL. 0852-33-7549



リ・ホープ ReXhope

グリーンシロモビリティ電動カート

自治会からのお知らせ

令和2年4月2日(木)より
まるちゃんストア跡地に
みずうみホープストア
がオープンいたします!

営業時間
毎週 火・木 14:00-16:00

※フェス部のおにぎり
ハローの茶漬漬しき漬げ・魚の梅漬漬け・オリーブ
りんごなどおなじみのキャラメなどの販売を販売いたします。
その他食品・日用品販売については、
後掲の要項にて販売品・在庫品を限定です。
後掲の要項にて販売品・在庫品を限定です。
後掲の要項にて販売品・在庫品を限定です。

石巻い合むせ エコユニバーサルな
生活のまちづくりを考える会
事務局 **みずうみ** 公益事業部
TEL. 0852-33-7549





マツダオートザム松江



Re×hope う~ちゃん号



社会福祉法人 みずうみ

Rexhope基本データ① 登録者数（エリア毎）

2019年度 登録者数合計 ※2018年度(13-14-91-28-2-18-11-7-1-15-16-14-0) 計230人

うぐいす 台団地	はなう み苑	運行地 域外	比津が 丘1	比津が 丘2	比津が 丘3	比津が 丘4	比津が 丘5	比津町	法吉団 地	法吉町	淞北台	奥谷町	合計
	20人	2人	6人	5人	2人	1人			2人	2人		1人	41人

2020年度 登録者数合計

うぐいす 台団地	はなう み苑	運行地 域外	比津が 丘1	比津が 丘2	比津が 丘3	比津が 丘4	比津が 丘5	比津町	法吉団 地	法吉町	淞北台	奥谷町	合計
1人	6人	7人	1人	3人	3人	2人				1人	64人		88人

2021年度～2022年度（5/31現在） 登録者数合計

うぐいす 台団地	はなう み苑	運行地 域外	比津が 丘1	比津が 丘2	比津が 丘3	比津が 丘4	比津が 丘5	比津町	法吉団 地	法吉町	淞北台	奥谷町	合計
	9人	4人	2人	1人	2人	5人			1人		8人		32人

2018年度～2022年度（5/31現在） 登録者数合計

うぐいす 台団地	はなう み苑	運行地 域外	比津が 丘1	比津が 丘2	比津が 丘3	比津が 丘4	比津が 丘5	比津町	法吉団 地	法吉町	淞北台	奥谷町	合計
14人	49人	104人	37人	11人	25人	19人	7人	1人	18人	19人	86人	1人	391人

Rexhope基本データ② 利用者数（月毎）

2019年度 利用者数合計 ※コロナ前

4月	5月 (開始)	6月	7月	8月	9月	10月	11月	12月	1月	2月	3月	合計
	238人	234人	247人	211人	238人	490人	615人	298人	運休 (4視察)	運休	149人	2724人

2020年度 利用者数合計 ※コロナのため、運行自粛4月8日～5月11日

4月	5月	6月	7月	8月	9月	10月	11月	12月	1月	2月	3月	合計
104人	111人	171人	179人	185人	188人	232人	193人	175人	運休	運休	163人	1701人

2021年度～2022年度（5/31現在） 利用者数合計 ※2022年度4月 187人・5月 174人

4月	5月	6月	7月	8月	9月	10月	11月	12月	1月	2月	3月	合計
159人	141人	192人	166人	168人	183人	200人	179人	166人	運休	運休	183人	1737人

2019年度 曜日別平均利用者数

月	火	水	木	金
9.2人	10.8人	9.5人	22.2人	9.2人

2022年度 曜日別平均利用者数

月	火	水	木	金
7.4人	11.2人	6.5人	14.1人	7.3人

Rexhope基本データ③ 目的ごとの利用者数

乗車目的

乗車目的	2018年度	2019年度	2020年度	2021年度	2022年度 (5/31まで)
イベント	1,861人	534人	13人	515人	0人
淞北台	68人	373人	735人	615人	87人
生活	554人	1,469人	909人	1,107人	274人
社内	78人	180人	33人	11人	0人
視察	65人	168人	11人	4人	0人

※2021年度イベント乗車人数内訳

【土曜つながナイト】

11月13日 延べ134名乗車。

11月20日 延べ189名乗車。

11月27日 延べ192名乗車。

計515名乗車。

「松江おどん×つながる地域30」サイト
<https://www.chiiki30.jp/>



「松江おどんとは?」
詳しくは2次元コード
からアクセス!



松江おどん×つながる地域30
イベント公式 Twitter アカウント
@Matsue_connect

参加
無料

土曜つながナイト

#つながる松江おどん

で投稿をお願いします
オンライン中継で採用されるかも?



コロナに負けず
頑張ろう!!

2021

11/13(土)・20(土)・27(土)

①16:00~21:00 (松江市内各所) ②19:00~20:00 (オンライン交流会)

水路と陸路で巡る
夜の城下町
マイクロ観光実証

水都まつえ 土曜つながナイト

COCO MATSUE(松江しんじ湖温泉)、松江ニューアーバンホテル、堀川遊覧、カラコロ広場、旧松江くらぶ(松江おどんステーション)などをおもてなし拠点とし、様々な体験プログラムや「松江おどん」とつながる商品を紹介し、そして、この拠点間をグリーン・スローモビリティでつなぐ(ちょっとした移動支援)ことで、人に優しいおもてなし観光を考えます。イベントへの参加には事前登録が必要となり、参加時にはアンケートへのご協力もお願いいたします。

土曜つながナイトサイト
<https://event.eco-uni.net/>
様々な体験プログラム、「松江おどん」とつながる



エコ×ユニバーサルな松江の
まちづくりを考える会
<https://eco-uni.net/>



おどんステーション特設スタジオに
ゲストを招きトークライブ!

松江市内各拠点との中継もございます。スペシャルゲストも!
YouTubeでライブ配信!!
下記の2次元コード・URLよりご視聴ください。



メインパーソナリティ
山根 千晶 岩本 雅之

松江おどんステーション 2F

うどん打ち 60分

11/20

17:00~
定員:6名

「うどん・出番そば
たまき」の玉木社長
の指導による人気の
うどん打ち体験です。



松江おどんステーション 2F

あっちゃん先生の酒肴散歩 90分

11/13・27

18:00~
定員:8名

旬の地元食材を使った料理
と地酒のマリアージュ
をお楽しみください。



松江おどんステーション 2F

利き酒体験 60分

11/27

①17:00~
②19:00~
定員:各8名

日本酒ソムリエ石原素和
さんの解説を聞きながら
美味しい日本酒を飲み
ます。申込者20名以上、
飲酒運転厳禁です。



松江おどんステーション 2F

穴道湖の夜 キャンドルで墨&ヨガ 90分

11/13・20・27

18:00~
定員:6名

穴道湖の夕日や夜景を見
ながらヨガを楽しみ、そ
の場で墨アートを体験す
る特別なプランです。



松江おどんステーション 4F

たそがれ茶道体験 60分

11/13・20・27

①16:00~
②17:30~
定員:各5名

気持にお茶の作法と楽し
み方を教えてもらえます。
初心者大歓迎!



土曜つながりナイト

周遊マップ

スマホとマップ片手に
夜の松江を満喫しよう!



- 凡例
- デジタルスタンプラリー
 - 巨大マンモス行燈
 - 行燈
 - 東待石モニュメントライトアップ
 - 松江おどんスポット
 - グリーンスローモビリティ乗降場
 - 堀川遊覧船ナイトクルーズ乗降場

イベントへの参加には事前登録が必要となり、参加時にはアンケートへのご協力をお願いします。



おせわさんセンター (TONOMACHI63 2F)
開催イベント
●水引きアクセサリ 2F
●陶芸てびねり体験 2F
●墨絵体験 2F
●ミニ壺作り 2F

カラコロ広場【拠点C】
開催イベント
●松江おどんサミット
●どう打ち体験

松江おどんステーション【拠点D】
(旧松江くらぶ)
開催イベント
●たそがれ茶道体験 4F
●穴道湖の夜(キャンドルで墨&ヨガ) 3F
●利き酒体験 2F
●あっちゃん先生の酒肴散歩 2F
●うどん打ち 2F
●おどん de Temi カフェ 1F

おせわさんセンター 2F 【受付:カラコロ広場】

水引きアクセサリ 60分

11/13・20・27

①16:00~
②18:00~
定員:各5名

水引を使ってイヤリング
などのアクセサリや小
物を作ります。



おせわさんセンター 2F 【受付:カラコロ広場】

陶芸てびねり体験 60分

11/13・20・27

①16:00~
②18:00~
定員:各5名

作家さんの指導で作品を
作ります。
※汚れてもよい服装でテ
ィーブルを持参ください。



おせわさんセンター 2F 【受付:カラコロ広場】

墨絵体験 60分

11/13・20・27

①16:00~
②18:00~
定員:各5名

墨絵と書道の魅力を余す
ところなくJUNCOさんにお
伝えます。
ゆったりとした時間の流れ
の中で心にならぬと白の
世界を体験してください。



おせわさんセンター 2F 【受付:カラコロ広場】

ミニ壺作り 60分

11/13・27

①16:00~
②18:00~
定員:各5名

プロの壺屋さんがミニ壺
づくりを教えてください。



堀川遊覧船乗降場広場 【受付:カラコロ広場】

どう打ち体験 20分

11/13・20・27

18:00~20:30

松江名物行事のどう打ち
で使用するどう打ちを体
験できます。
※雨天時には中止とな
る場合がありますのでご
了承ください。



COCO MATSUE

怪談ツアー 90分

11/13・20・27

17:00~
定員:8名

小泉八雲の怪談に出てく
るお寺を巡る超人氣のツ
アーです。鬼見そうら
んのディープな解説をお
楽しみください。



つながるコンテンツ紹介

イベントへ事前予約いただいた方に
ご参加いただけるコンテンツを紹介します。

松江おどんステーション1F

松江おどん おどん de Temi カフェ

島根県立大学生のおどんアイデアを
四ツ葉福祉会が実現！
空き店舗を利用
したおどんステーションにて、接客
ロボットTemiと
ともにオリジナル
おどん・スイーツ
をご提供。



カラコ広場

松江おどんサミット

松江市民の暮らしや気質、おもてなしの心から誕生した、おで
んとうどんのコンビネーション「松江おどん」。
各日4店舗が違った味でおど
んを提供します。お好みの菜
味、またお好
みのコラボ商
品と合わせて
お楽しみくだ
さい。



水部まつえを巡る

デジタルスタンプラリー

イベント期間中、スマホアプリでできるデジタルスタンプ
ラリーを開催。スポットはすべてで5か所。

2か所まわると1つ目の記念品が
もらえる！5つ完全制覇で2つ目
の記念品をプレゼント！

※参加にはスマホアプリが
必要です。

ダウンロードはこちら



スタンプの絵柄は島根県立大学・
松江養護学校によるものです。

スタンプラリー開催会場：
COCO MATSUE・松江ニューアーバンホテル・カラコ広場・
松江おどんステーション(旧松江くらぶ)・ギャートルズ広場

ライトアップコンテンツ

運が良ければ見れるかも！

壮観！巨大マンモス出現



「はじめ人間ギャートルズ」に登場
するマンモスを題材にした高さ3
メートルの巨大行燈が登場。

設置箇所：カラコ広場



あんどん 行燈



毎年10月に開催されている松江水燈路ですが、今年はコロナウイ
ルス感染拡大等の状況もあり、中止となりました。そこでこの度、
土曜つながりでは、行燈のライトアップをいたします。

設置箇所：COCO MATSUE・松江ニューアーバンホテル・カラコ広場・
松江おどんステーション(旧松江くらぶ)

未待石モニュメントライトアップ



名産「未待石」を用いたモニュメントの数々が幻想的な光の世界
に浮かび上がります。中に灯火をともし石灯籠も登場します。

設置箇所：カラコ広場・松江おどんステーション(旧松江くらぶ)

カラコ広場

イベント中

堀川遊覧船ナイトクルーズ

無料



堀川遊覧運行時刻表【定員6名】 運行期間：11/13・20・27の3日間

すてきな音楽とともに、冬の名物「こたつ船」で暖か。夜景を眺め
ながら特別なひとときをお過ごしください。

時間 16:15～※15分おきに18便運行 所要時間 20分

発着	発	発	発	発	発	発	発	発	発	発	発	発	発	発	発	発	発
乗客	乗客	乗客	乗客	乗客	乗客	乗客	乗客	乗客	乗客	乗客	乗客	乗客	乗客	乗客	乗客	乗客	乗客
乗客	乗客	乗客	乗客	乗客	乗客	乗客	乗客	乗客	乗客	乗客	乗客	乗客	乗客	乗客	乗客	乗客	乗客

グリーンスローモビリティ

「COCO MATSUE」「松江ニューアーバンホテル」

に乗ってゆっくりと松江のまちを体感しよう！

「カラコ広場」の各イベント地点の間を運行します。



運行時刻表【定員5名】 運行期間：11/13・20・27の3日間

発着	発	発	発	発	発	発	発	発	発	発	発
乗客	乗客	乗客	乗客	乗客	乗客	乗客	乗客	乗客	乗客	乗客	乗客
乗客	乗客	乗客	乗客	乗客	乗客	乗客	乗客	乗客	乗客	乗客	乗客

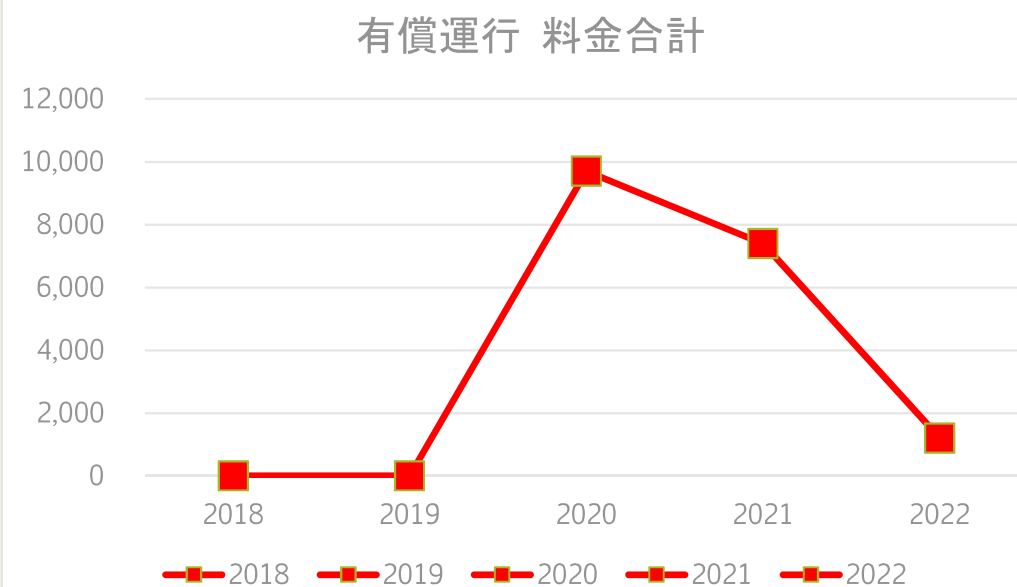
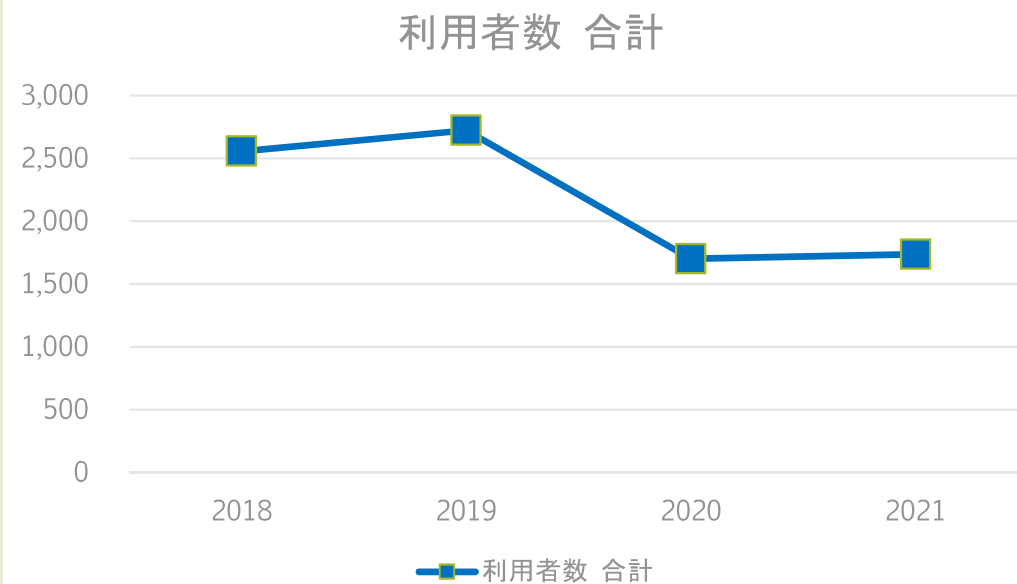
発着	発	発	発	発	発	発	発	発	発	発	発
乗客	乗客	乗客	乗客	乗客	乗客	乗客	乗客	乗客	乗客	乗客	乗客
乗客	乗客	乗客	乗客	乗客	乗客	乗客	乗客	乗客	乗客	乗客	乗客

Rexhope基本データ④

利用者数・料金合計 (年度4月～3月)

利用者数・料金合計

	利用者数 合計	有償運行 料金 合計
2018年度	2,558	実証実験
2019年度	2,724	無償運行
2020年度	1,701	9,700
2021年度	1,737	7,400
2022年度	361	1,200



持続可能な取り組みにするために…

Re×hope 天井広告案



蝶ねじなどの「簡易な取付方法」なら手続き不要
(自動車整備振興会 確認)



表裏一面ずつ
企業様からの広告を募集する。

側面の広告は
カバーが開いて
差し込めるようにする
(張替を容易にするため)




For the best service company.


MiC

ミック

オハナヤ
☎ 24-0878



いつも心にエネルギーを
 **荒木燃料(株)**
 島根県松江市八幡町796-33
 TEL 0852-37-1216 FAX 0852-37-2491

ミートデリカの明日を考える

食肉総合卸
(有) 宮本食肉店

あなたの将来にオーダーメイドの安心を
 **アップル保険**
 株式会社ライブ・コンサルタント

島根県松江市南田町45-1
 TEL.0852-20-8448

株式会社 フード

島根県松江市八幡町2-4番地 TEL.0852-21-5242

ICHDATA 総合建設・不動産
一畑工業株式会社
本社 松江市千鳥町2-4番地 TEL.0852-21-5242


快適なお手強い

TEL.0854-4182-0863

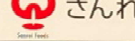
株式会社
梶野工務店
消防用設備から通信設備 設計・施工・保守管理
 〒690-0048 松江市西郷3-5-5
 TEL.0852-23-7119 FAX.0852-23-7108

美 株式会社 金見工務店

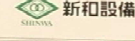
TEL.0852-21-8748

有限会社 ケーネット

TEL.0852-23-7119 FAX.0852-23-7108

衛生管理機器・福祉施設衛生用品・業務用洗剤
サンケミカル株式会社
TEL.0852-31-8748

 **さんれいフーズ**

SHIMANE
 島根銀行

 **新和設備工業株式会社**

Tamaya
松江市南田町 15番 松江市南田町15番 TEL.0852-20-8448

ご自宅、全社に販売中
買います!
TEL(0852) 28-2566

建設業に特化した、安心、信頼の保証
長谷川防災 合同会社
島根県松江市南田町3-9
 TEL.0852-20-2081

建設資材総合商社
原田トレーディング 株式会社
松江市緑島町2番27号

平井建設株式会社

HIRAI CONSTRUCTION CO., LTD
 東京支店 東京都千代田区千代田1-1-1 TEL.03-5521-2018

株式会社 マサコーポレーション

本社 松江市南田町2-4番地 TEL.0852-21-5242

マツダオートサム松江

YATUKA
 株式会社 八東電工

カーエレクトロニクス
 **株式会社 ヤマト**

RICOH

私達は
 Re×hopeの運行を支援します
 地域共生社会の未来にchallenge!

社会福祉法人 十口

豊心会様

社会福祉法人放免会 十口
 理事長 瓜坂尚之様

ザ・チーアス様 十口

学校法人坪内学園 七口
 坪内浩一様

株式会社
 マーク様 五口

株式会社
 物部様 四口

株式会社
 榎野工務店様 四口

有限会社
 スーパーハロー様 四口

マルイ総合水産 三口
 株式会社様

鳥取県社会福祉法人 三口
 青年経営会様

鳥取県社会福祉法人 三口
 青年経営会様

株式会社
 アイカム株式会社様 三口

株式会社
 サピイ様 二口

株式会社
 野白保温様 二口

株式会社
 野白保温様 二口

株式会社
 野白保温様 二口

株式会社
 さんれいフーズ様 二口

しまね信用金庫様 二口

株式会社
 プラチナ様 二口

株式会社
 カンケミカル様 二口

株式会社
 さんぱつや様 二口

株式会社
 はまだ様 二口

株式会社
 松本金物建材様 二口

株式会社
 アツプル保険様 二口

株式会社
 一畑工業株式会社様 二口

株式会社
 リビンク松江様 二口

株式会社
 アサヒミート様 二口

株式会社
 ALSOK 山陰地区 二口

株式会社
 カブト・スカウト様 二口

株式会社
 野白保温様 二口

岩本 徳子様 三口

星野 亮介様

小倉 幸太郎様

小川 岳大様

岩本 雅之様

加藤 創様

山根 啓典様

協賛期間
 第一シーズン ~R2.11
 第二シーズン ~R3.2
 第三シーズン ~R3.5
 第四シーズン ~R3.8