

作成年月日	平成26年1月20日
作成部局 課室名	県土整備部土木局 道路企画課

新渋滞交差点解消プログラム（平成26～30年度）

1. 趣旨

交通渋滞の発生は、社会経済活動の低下や大気汚染等の沿道環境悪化など、県民の日常生活に支障を来たしており、日々の暮らしを支える道路の利便性や快適性の向上を図るための渋滞解消に向けた取組みは喫緊の課題となっている。

本県では、平成14年度に「渋滞交差点解消プログラム（平成14～20年度）」を策定し、渋滞交差点223箇所のうち112箇所を解消・緩和した。また、平成21年度に策定した「渋滞交差点解消プログラム（平成21～25年度）」に基づき、渋滞交差点126箇所のうち平成25年度末までに63箇所について解消・緩和を図ることとしており、この12年間で渋滞交差点は223箇所から63箇所に減少した。

今年度実施した社会基盤整備に係わる県民フォーラムでの意見や県民意識調査結果においても依然渋滞対策が求められていることから、今後も引き続き渋滞対策を計画的かつ重点的に実施するため、社会基盤整備の分野別計画のひとつとして、新たなプログラム（平成26～30年度）を策定した。

2. 渋滞交差点の選定

県管理道路に係る交差点の中から、カーナビデータ（ビッグデータ）の活用¹、道路利用者の意見等により渋滞状況を把握し、最新の渋滞実態調査を踏まえ、70箇所の渋滞交差点を選定した。

1 道路利用者の移動情報を収集・分析し、速度低下等の道路交通状況を客観的に把握

【渋滞交差点の定義】

信号がある交差点で、交差点を通過するのに信号待ちを3回以上要する箇所

信号がない交差点で、交差点を通過するのに2分以上要する箇所

、に該当するほどの渋滞はないが、地元、交通事業者及び公安委員会等から渋滞に関する改善要望が強く寄せられている箇所



【主な渋滞交差点】

2は最終頁に写真掲載

県民局	交差点名(市町名)	道路名 (下線は渋滞している道路)	
阪神南	武庫川 ² (尼崎市)	県道尼崎港崇徳院線	国道43号
阪神北	小浜南 ² (宝塚市)	県道尼崎宝塚線	中国自動車道 宝塚IC
東播磨	相生橋西詰 ² (高砂市)	県道明石高砂線	県道高砂港線
北播磨	本町1丁目 (三木市)	県道加古川三田線	市道大手鷹尾線
中播磨	JR網干駅前 ² (姫路市)	県道太子御津線	県道東鯉崎網干停車場線
西播磨	坂越橋西詰 ² (赤穂市)	国道250号、県道坂越停車場線	県道赤穂佐伯線
但馬	上小田北 (養父市)	国道312号	県道宮津養父線
淡路	湊 (南あわじ市)	県道阿万福良湊線	県道福良江井岩屋線

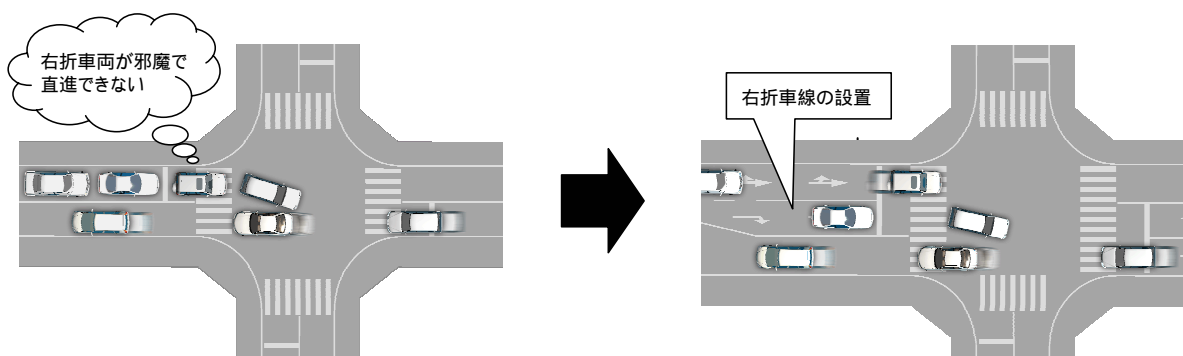
3. 整備目標

国、市町と連携しながら、右折車線の設置や道路拡幅・パイル整備等の抜本的対策などを重点的に実施することにより、新規の渋滞交差点70箇所を5年間で半減する。

4. 主な対策手法

対策手法	交差点名(市町名)
右折車線等の設置	相生橋西詰交差点(高砂市) 他
バイパスの整備	坂越橋西詰交差点(赤穂市) 他
道路の拡幅	武庫川交差点(尼崎市) 他
交差点の立体化	JR網干駅前交差点(姫路市) 他

【渋滞解消イメージ：右折車線の設置】



<問い合わせ先> 県土整備部土木局道路企画課計画調査係 TEL 078-362-3514

【参考】主な交差点での渋滞状況

武庫川交差点(尼崎市) 県道尼崎港崇徳院線

最大待ち回数(回)	最大通過時間(分)	最大渋滞長(m)
3	8	300



相生橋西詰交差点(高砂市) 県道明石高砂線

最大待ち回数(回)	最大通過時間(分)	最大渋滞長(m)
3	8	250



JR 網干駅前交差点(姫路市) 県道太子御津線

最大待ち回数(回)	最大通過時間(分)	最大渋滞長(m)
-	5	250



坂越橋西詰交差点(赤穂市) 国道 250 号

最大待ち回数(回)	最大通過時間(分)	最大渋滞長(m)
5	9	220

