

平成22年度 道路交通センサ交通量・区間設定図
西播磨県民局版 (6/9)



凡 例

- 高速道路・有料道路
- 一般国道
- 主要地方道
- 一般県道
- 破線：交通不能区間
(最大積雪4メートルの発生後自動車通行できない区間)

凡 例

基本区間番号 7桁の数字(例:0020010)
 交通量調査単位区間番号 2~5桁の数字(例:10010)

[区間端] (主要地方道の例)

交通量調査単位区間端 基本区間端 基本区間端 交通量調査単位区間端

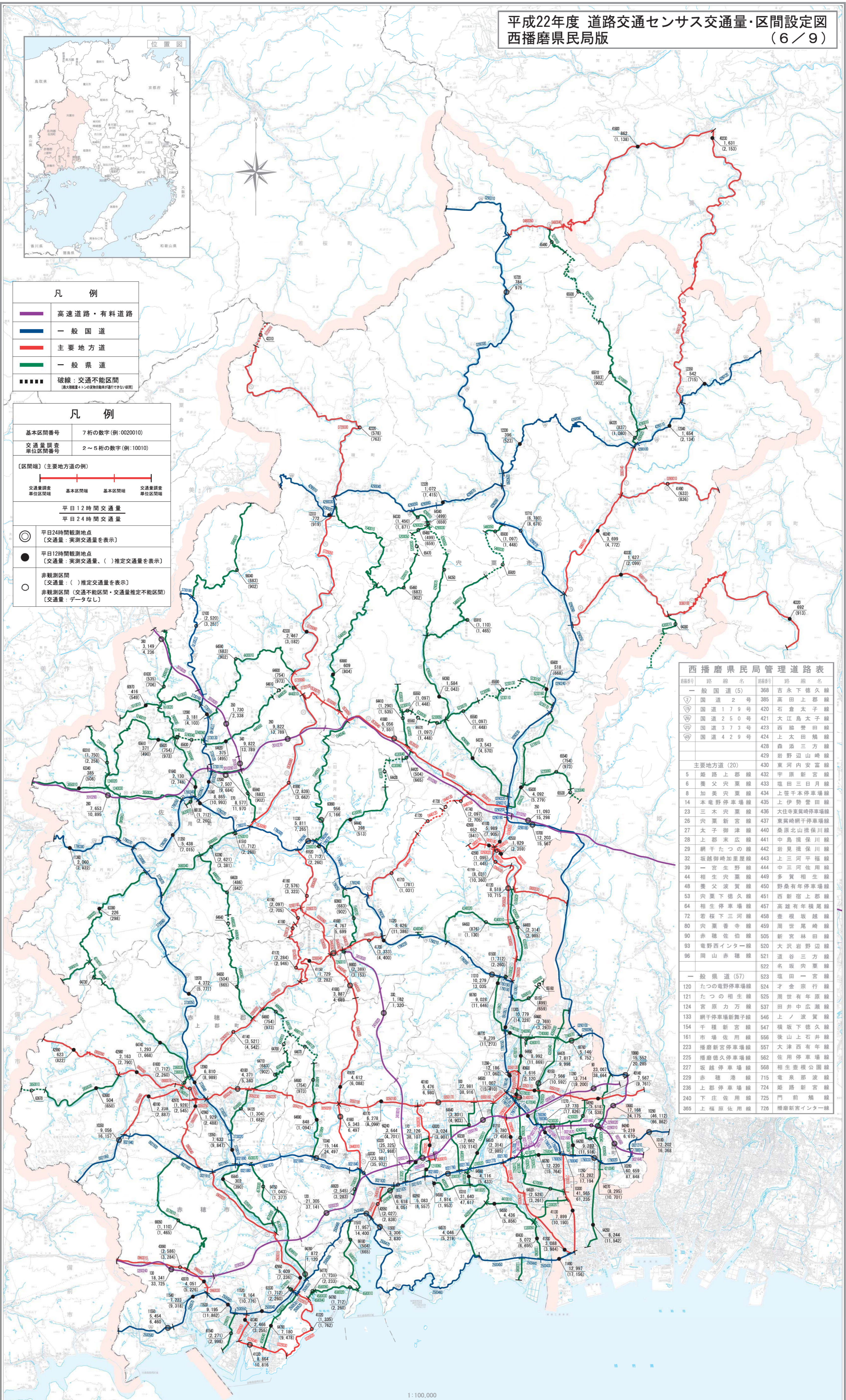
平日12時間交通量
 平日24時間交通量

平日24時間観測地点
 [交通量：実測交通量を表示]

平日12時間観測地点
 [交通量：実測交通量、()推定交通量を表示]

非観測区間
 (交通量：()推定交通量を表示)

非観測区間(交通不能区間・交通量推定不能区間)
 [交通量：データなし]



西播磨県民局管理道路表

路線番号	路線名	路線番号	路線名
一般国道(5)			
368	吉永下徳久線	368	吉永下徳久線
385	高田上郡線	385	高田上郡線
420	石倉太子線	420	石倉太子線
421	大江島太子線	421	大江島太子線
423	西脇豊田線	423	西脇豊田線
424	上太田橋線	424	上太田橋線
428	森浜三方線	428	森浜三方線
429	岩野辺山崎線	429	岩野辺山崎線
主要地方道(20)			
430	東河内安富線	430	東河内安富線
432	宇原新宮線	432	宇原新宮線
433	塩田三日月線	433	塩田三日月線
434	上笠本停車場線	434	上笠本停車場線
435	上伊勢田線	435	上伊勢田線
436	大住寺東崎停車場線	436	大住寺東崎停車場線
437	東崎崎干停車場線	437	東崎崎干停車場線
440	赤原北山掛保川線	440	赤原北山掛保川線
441	中島掛保川線	441	中島掛保川線
442	岩見境保川線	442	岩見境保川線
443	上三河平福線	443	上三河平福線
444	中三河佐用線	444	中三河佐用線
449	多賀相生線	449	多賀相生線
450	野島有年停車場線	450	野島有年停車場線
451	高尾有年停車場線	451	高尾有年停車場線
457	佐用停車場線	457	佐用停車場線
458	壺坂坂越線	458	壺坂坂越線
459	周世尾崎線	459	周世尾崎線
505	新宮林田線	505	新宮林田線
520	大沢野野辺線	520	大沢野野辺線
521	道谷三方線	521	道谷三方線
522	名坂安富線	522	名坂安富線
一般県道(57)			
523	塩田一宮線	523	塩田一宮線
524	才金宗行線	524	才金宗行線
525	周世有年線	525	周世有年線
537	田井中広瀬線	537	田井中広瀬線
545	上ノ波賀線	545	上ノ波賀線
547	横坂下徳久線	547	横坂下徳久線
556	後山上石井線	556	後山上石井線
557	大津西野辺線	557	大津西野辺線
562	佐用停車場線	562	佐用停車場線
568	相生停車場線	568	相生停車場線
715	竜泉那波線	715	竜泉那波線
724	姫路新宮線	724	姫路新宮線
725	門前橋線	725	門前橋線
726	播磨新宮インター線	726	播磨新宮インター線