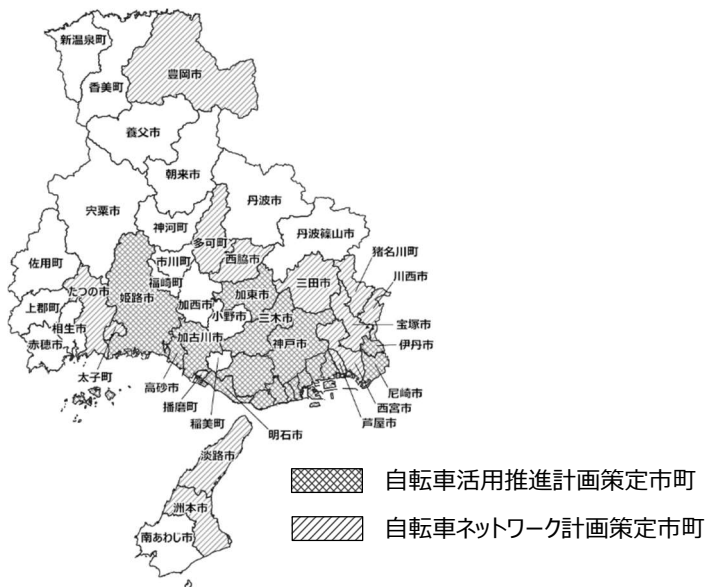


■ 自転車ネットワーク計画・・・・・・・・・・・・・・・・

県内 41 市町のうち、24 市町で市町自転車ネットワーク計画を策定済み（うち、9 市で自転車ネットワーク計画が位置付けられた自転車活用推進計画を策定済み）で、地域内における自転車利用の主要路線や自転車通学路などの自転車通行空間を効果的、効率的に整備している。

自転車活用推進計画・自転車ネットワーク計画の策定状況

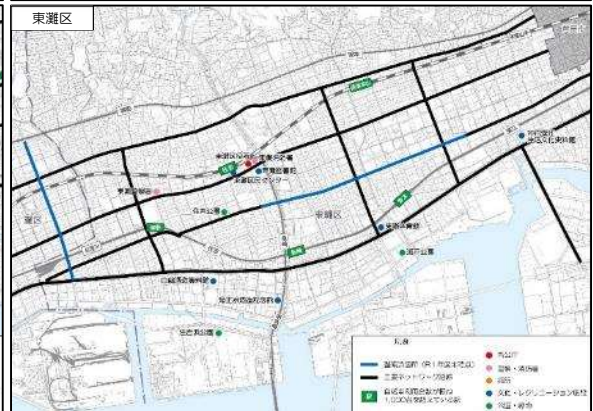
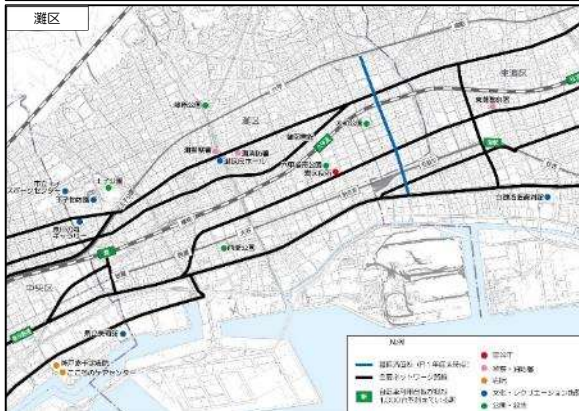
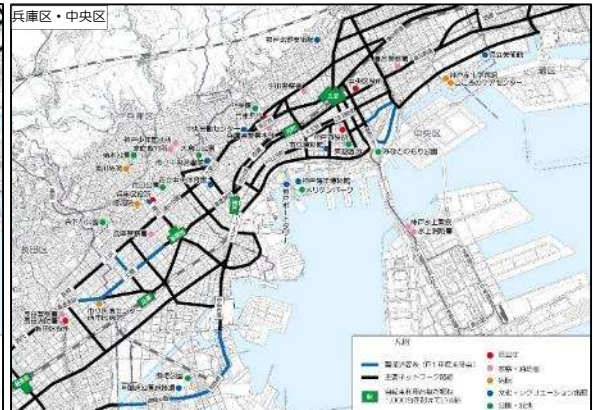
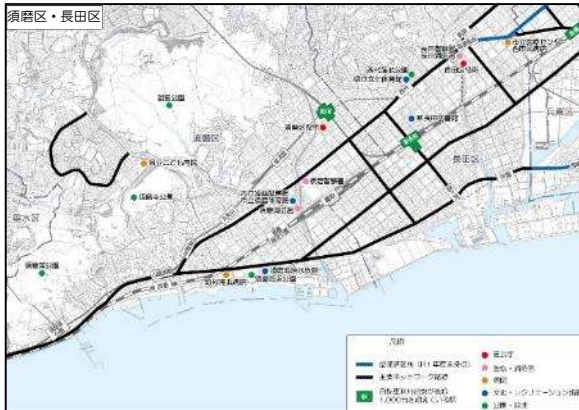
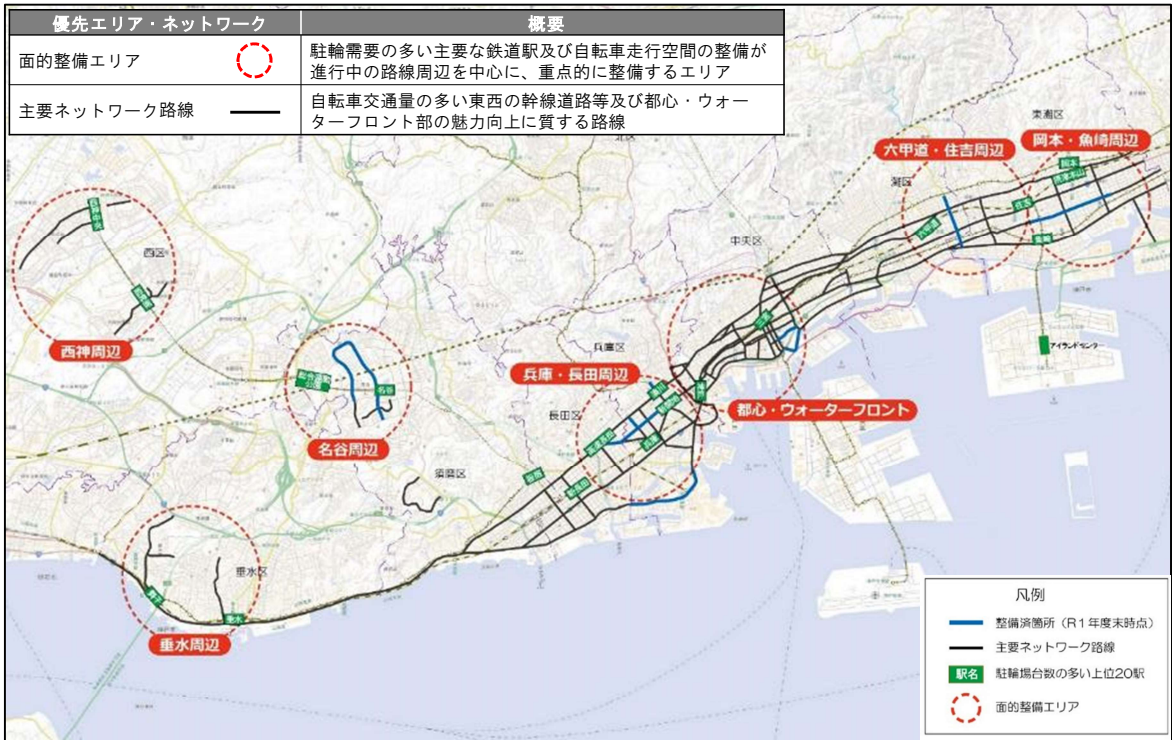


	市町名	自転車活用推進計画	自転車ネットワーク計画	策定・改定年次	目標年次等
①	神戸市	○	○	令和 2 年 6 月	令和 7 年度
②	姫路市	○	○	令和 3 年 7 月	令和 10 年度
③	尼崎市	○	○	令和 3 年 3 月 (令和 5 年 3 月)*1	令和 7 年度 (令和 10 年度)*1
④	明石市	○	○	令和 5 年 12 月	令和 14 年度
⑤	西宮市	—	○	令和 6 年 3 月*1	令和 10 年度*1
⑥	洲本市	—	○	令和 3 年 3 月*1	令和 11 年度*1
⑦	芦屋市	—	○	平成 30 年 10 月*1	— *1
⑧	伊丹市	○	○	令和 3 年 3 月	令和 10 年度
⑨	豊岡市	—	○	令和 2 年 6 月*1	— *1
⑩	加古川市	○	○	令和 2 年 12 月	令和 10 年度
⑪	西脇市	—	○	平成 30 年 8 月*1	— *1
⑫	宝塚市	—	○	平成 30 年 9 月*1	令和 9 年度*1
⑬	三木市	○	○	令和 3 年 3 月 (令和 2 年 2 月)*1	令和 12 年度 (—)*1
⑭	高砂市	○	○	令和 3 年 2 月	概ね 10 年以内
⑮	川西市	—	○	令和 8 年 3 月	令和 10 年度*1
⑯	三田市	—	○	平成 29 年 1 月*1	令和 7 年度*1
⑰	南あわじ市	—	○	令和 6 年 3 月*1	令和 15 年度*1
⑱	淡路市	—	○	平成 30 年 3 月*1	— *1
⑲	加東市	○	○	令和 3 年 3 月	令和 12 年度
⑳	たつの市	—	○	令和元年 12 月*1	令和 10 年度*1
㉑	猪名川町	—	○	令和 7 年 3 月*1	概ね 10 年*1
㉒	多可町	—	○	平成 30 年 7 月*1	— *1
㉓	播磨町	—	○	令和 8 年 3 月*1	令和 17 年度*1
㉔	太子町	—	○	平成 28 年 3 月*1	令和 2 年度*1 (当面の整備計画)

*1: 自転車ネットワークの策定・改定年次および目標年次

① 神戸市

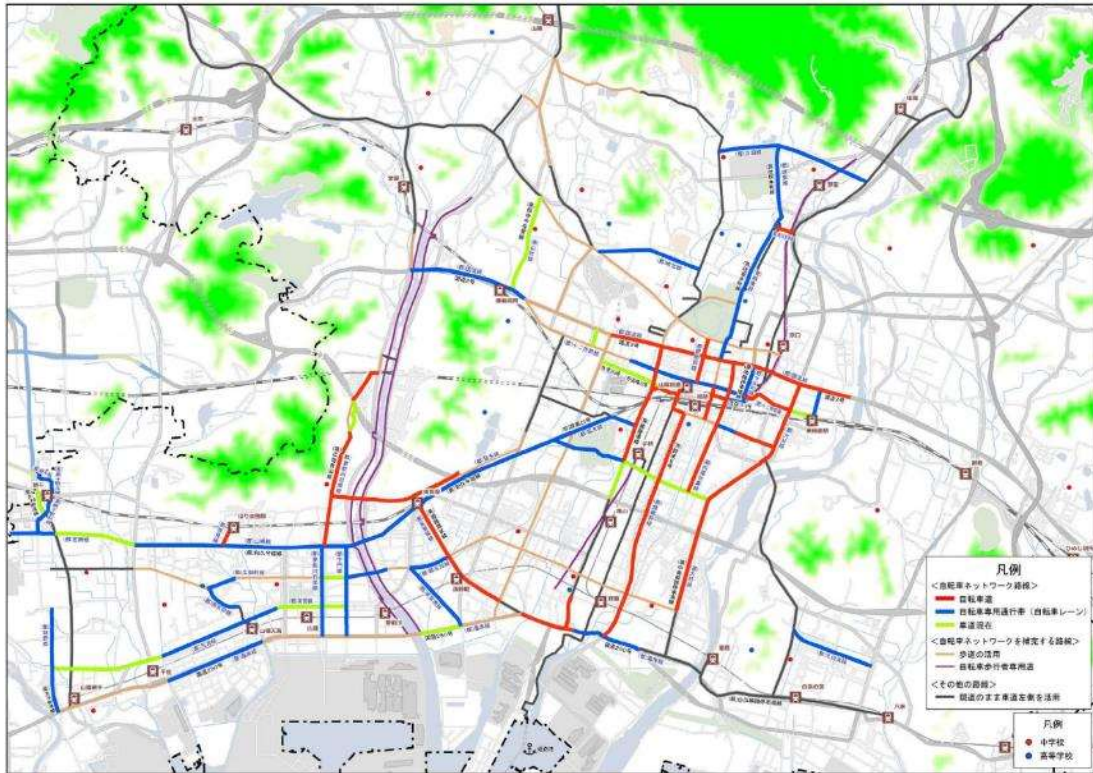
【神戸市自転車ネットワーク計画】



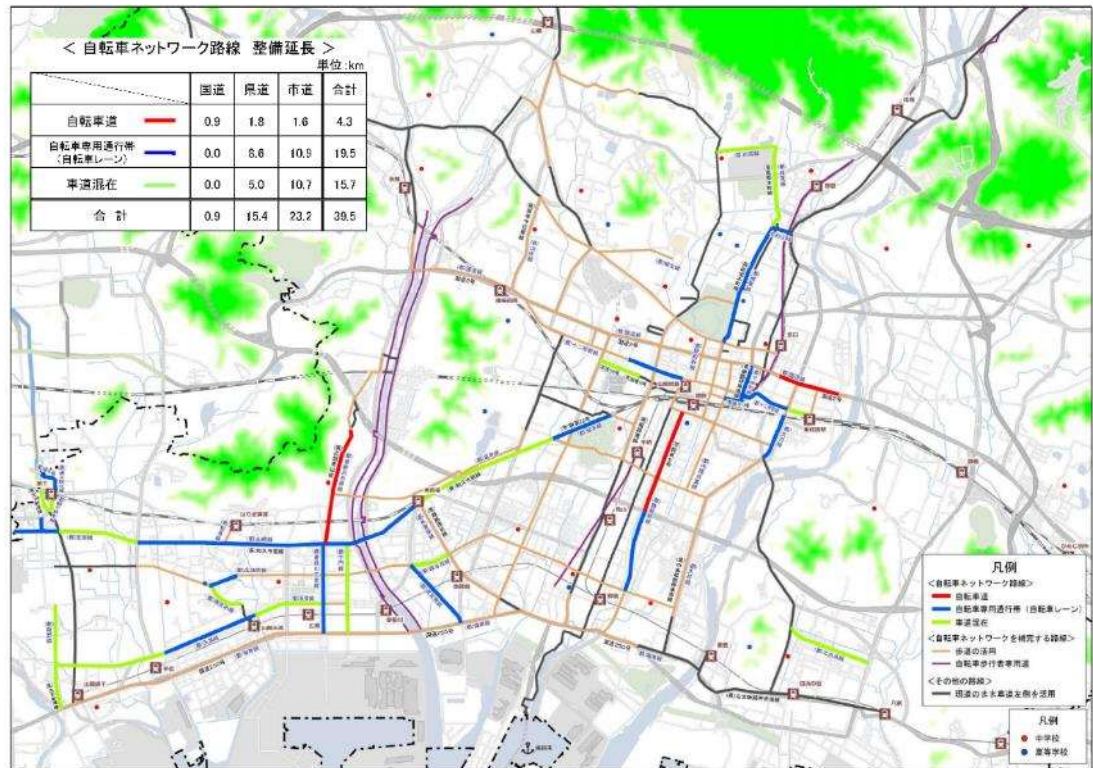
〔出典〕神戸市自転車活用推進計画(令和2年6月)

② 姫路市

【自転車ネットワークの整備形態[完成形態](姫路市南部拡大)】



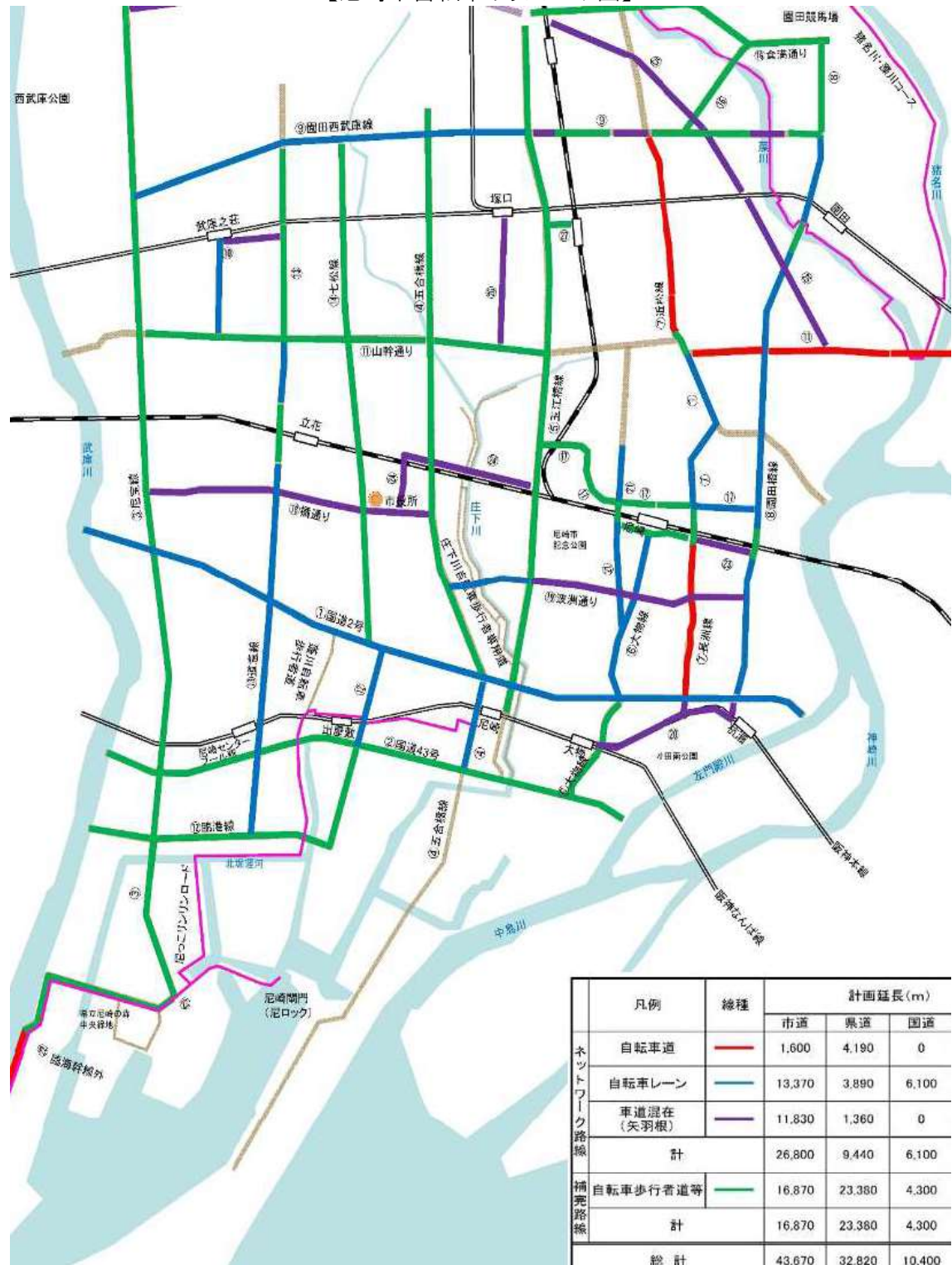
【自転車ネットワークの当面の整備形態(姫路市南部拡大)】



〔出典〕姫路市自転車活用推進計画(令和3年7月)

③ 尼崎市

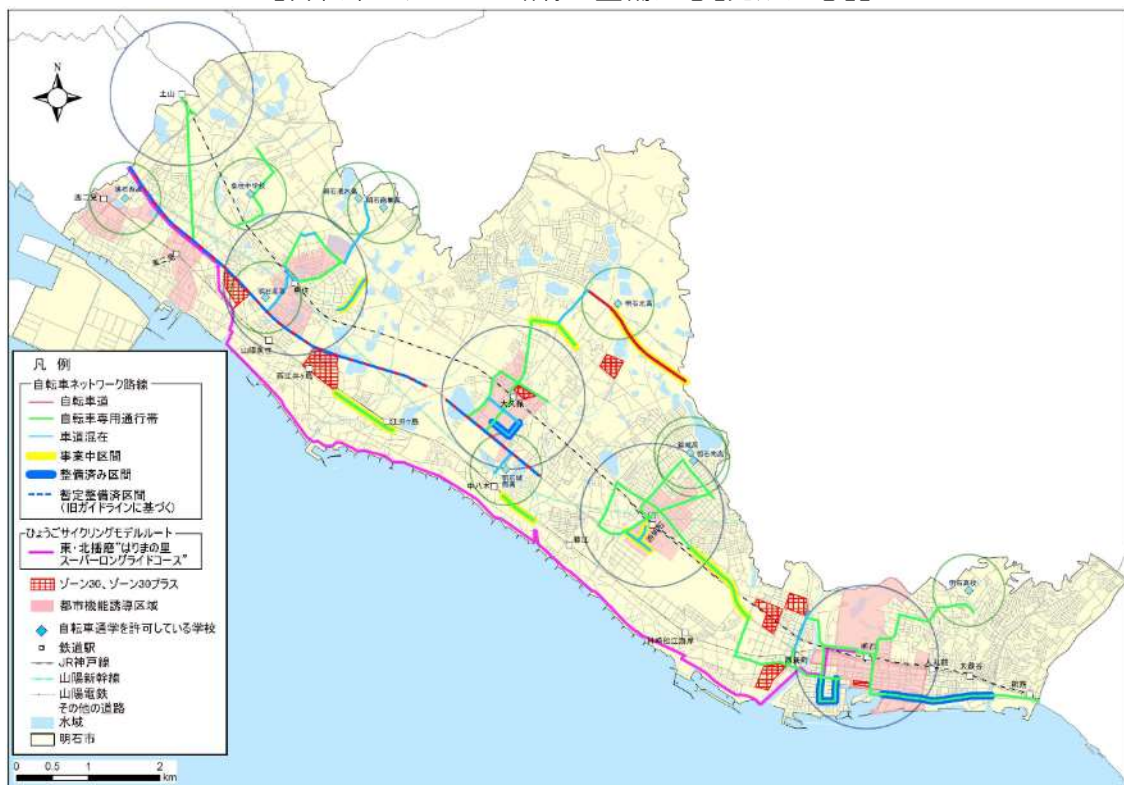
【尼崎市自転車ネットワーク図】



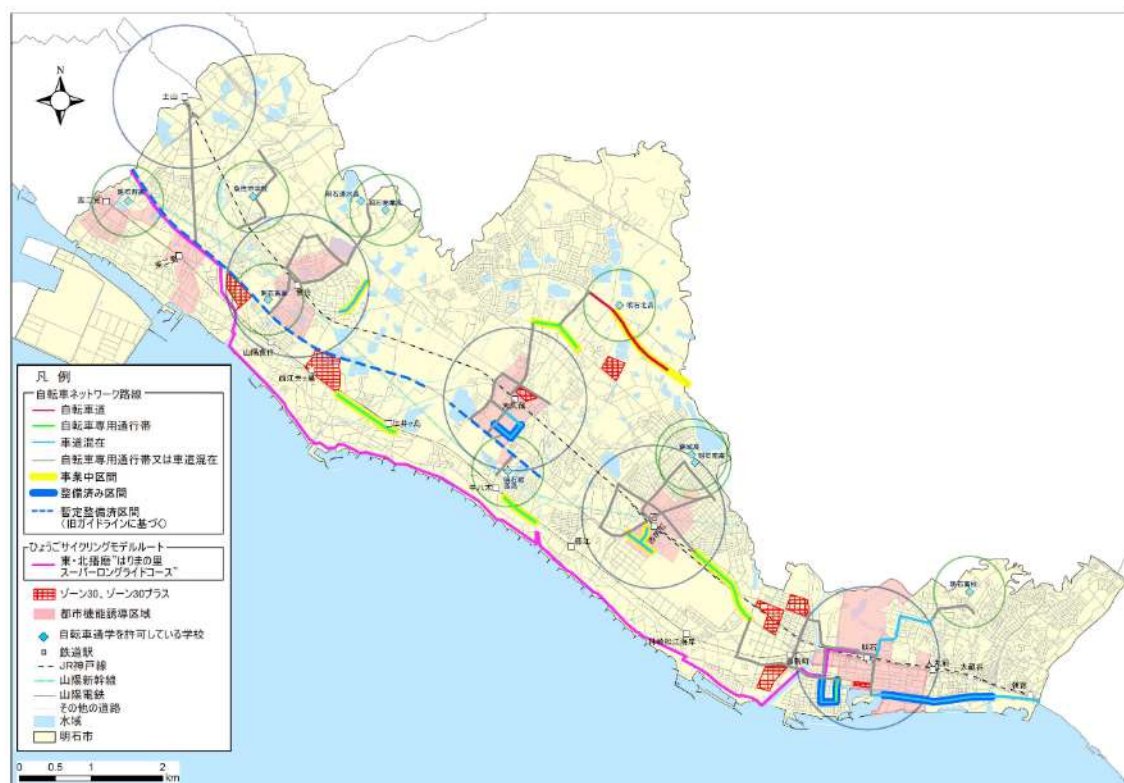
【出典】尼崎市自転車ネットワーク整備方針(令和5年3月)

④ 明石市

【自転車ネットワーク路線の整備形態【完成形態】】



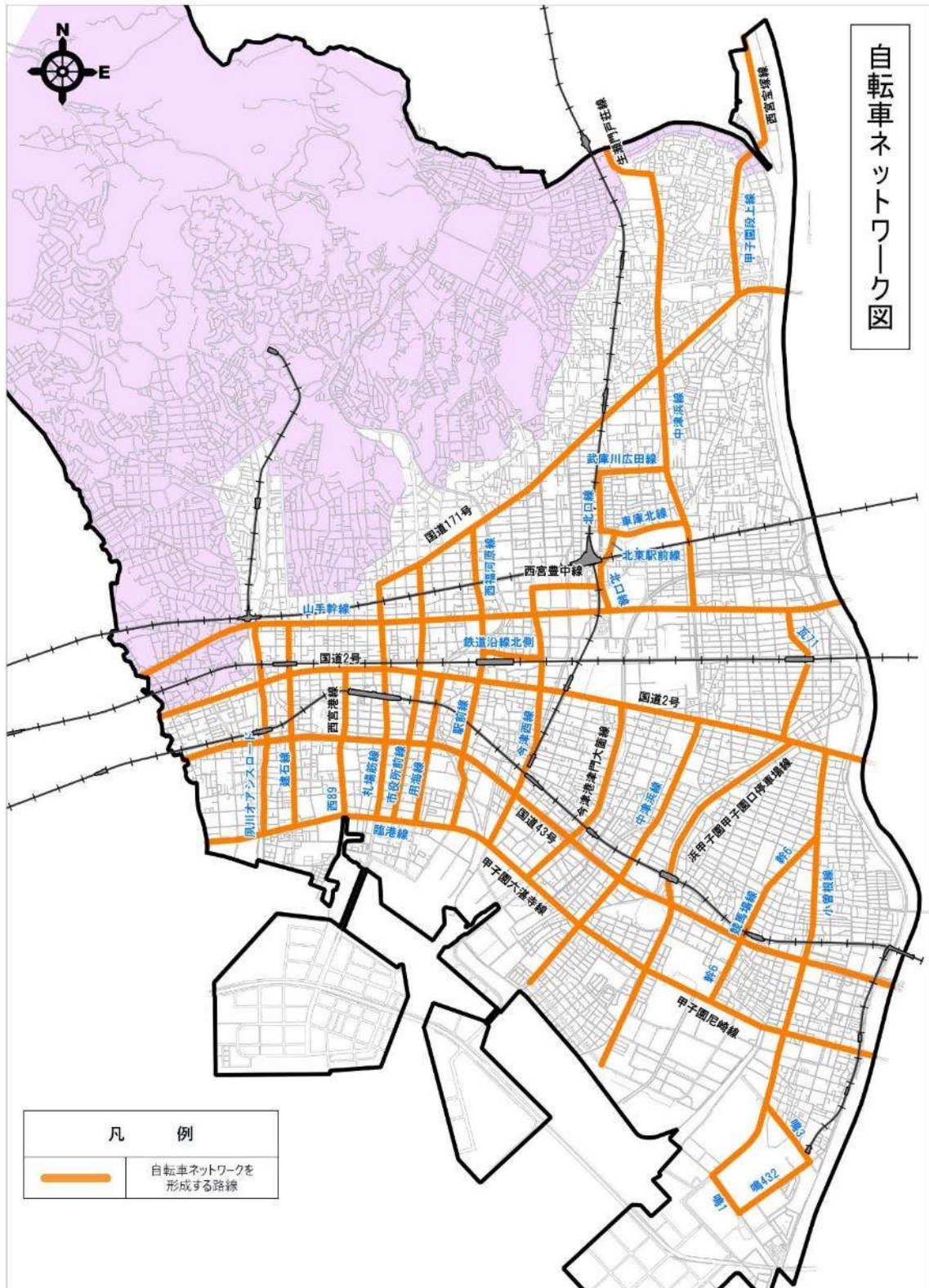
【自転車ネットワーク路線の整備形態【暫定形態を含む】】



〔出典〕明石市自転車活用推進計画(令和5年12月)

⑤ 西宮市

【西宮市自転車ネットワーク計画図】

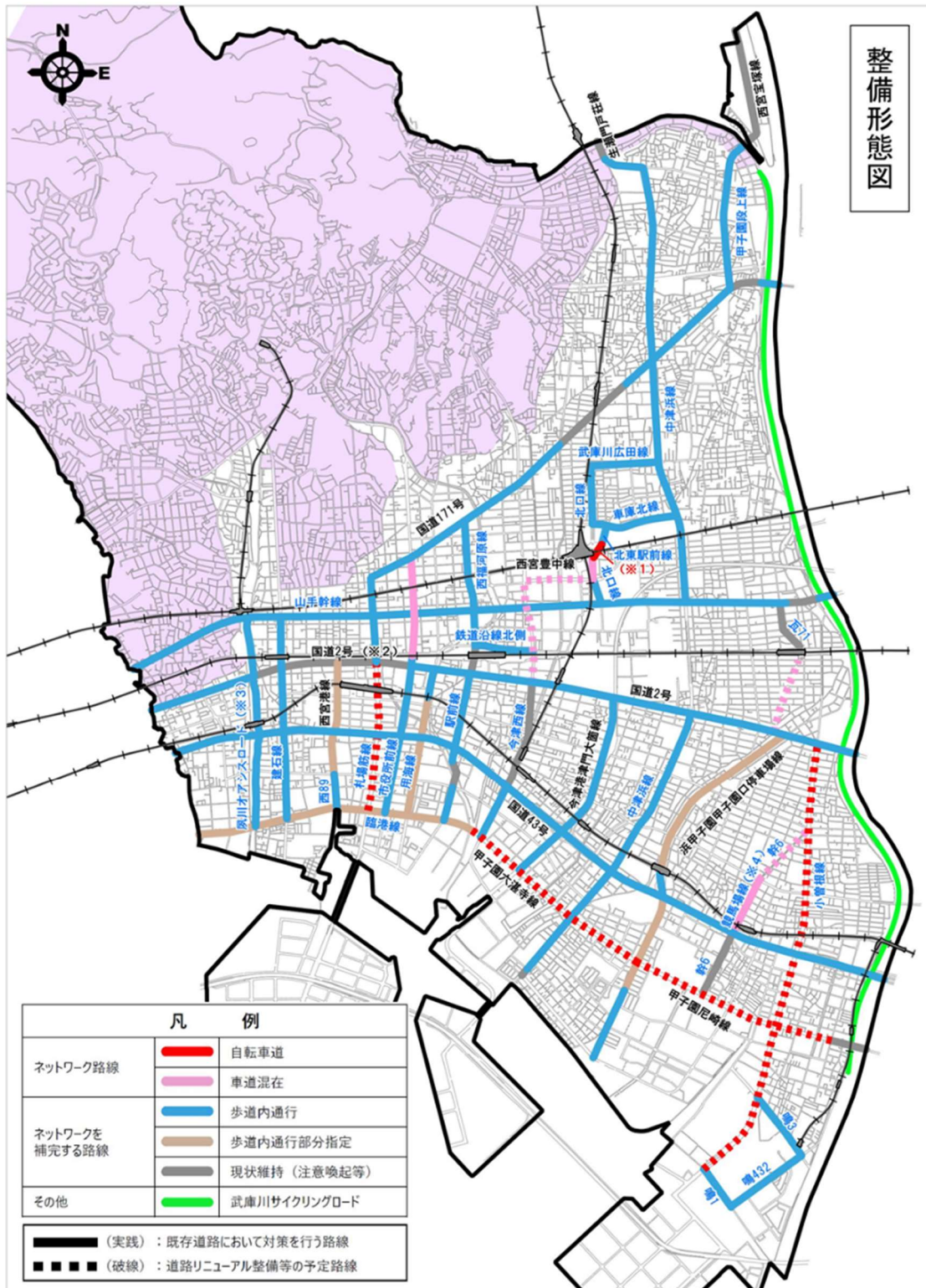


(※) 今後、自転車の利用状況や自転車通行空間の整備状況等を勘案しながら、必要に応じて自転車ネットワークの検討区域や路線の見直しを行う。

〔出典〕西宮市自転車利用環境改善計画(令和6年3月)

⑤ 西宮市

【西宮市自転車ネットワーク計画図(整備形態)】



(※1): 阪急神戸本線の横断部は自転車専用道路

(※2): 相互通行の自転車道

(※3): 夙川オアシスロードは自転車歩行者専用道路

(※4): 今後の交通状況等により、必要に応じて歩道内通行の検討を実施。

〔出典〕西宮市自転車利用環境改善計画(令和6年3月)

⑥ 洲本市

【洲本市自転車ネットワーク計画図(目指すべき整備形態)】



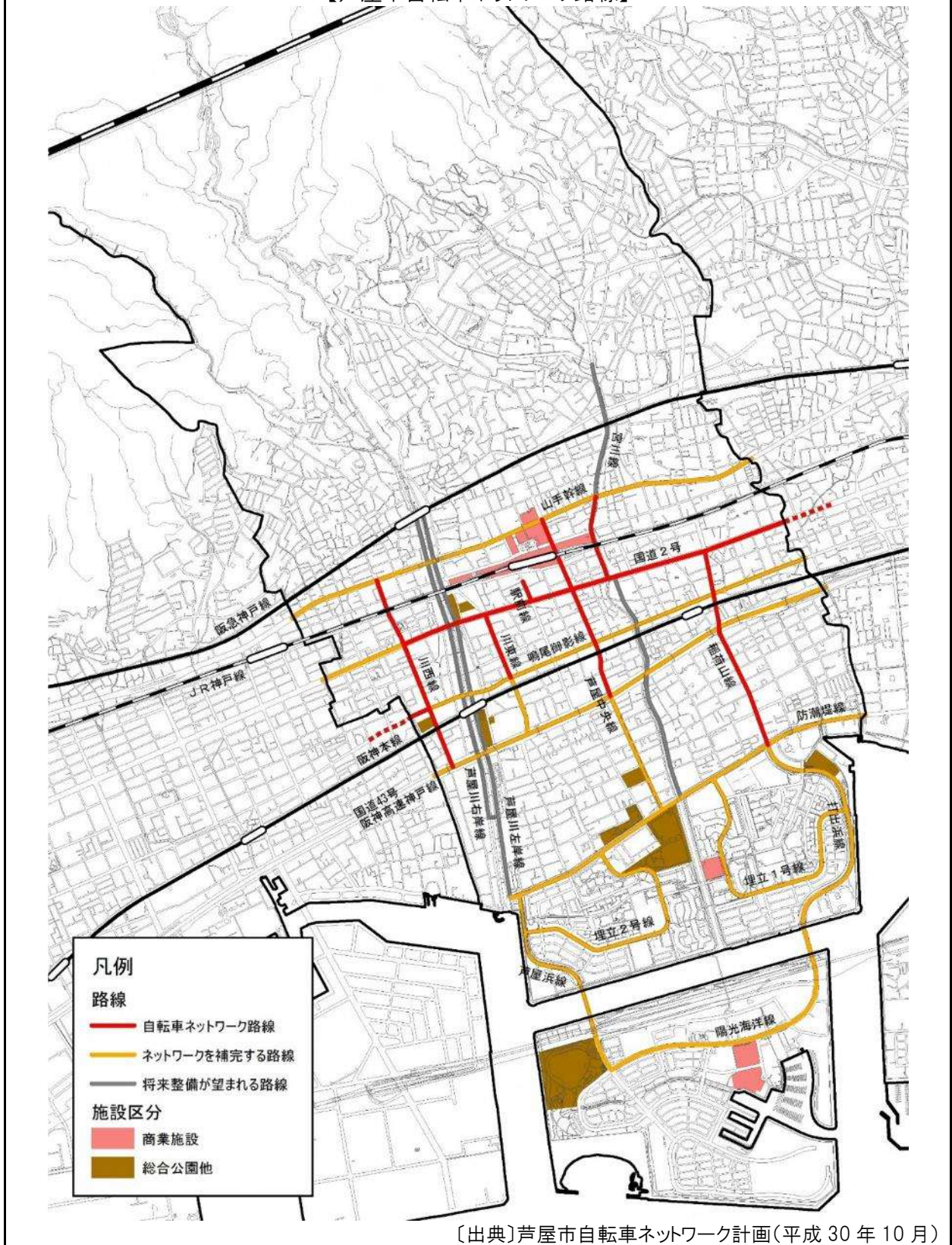
【洲本市自転車ネットワーク計画図(当面の整備形態)】



〔出典〕洲本市自転車ネットワーク計画(令和3年3月)

⑦ 芦屋市

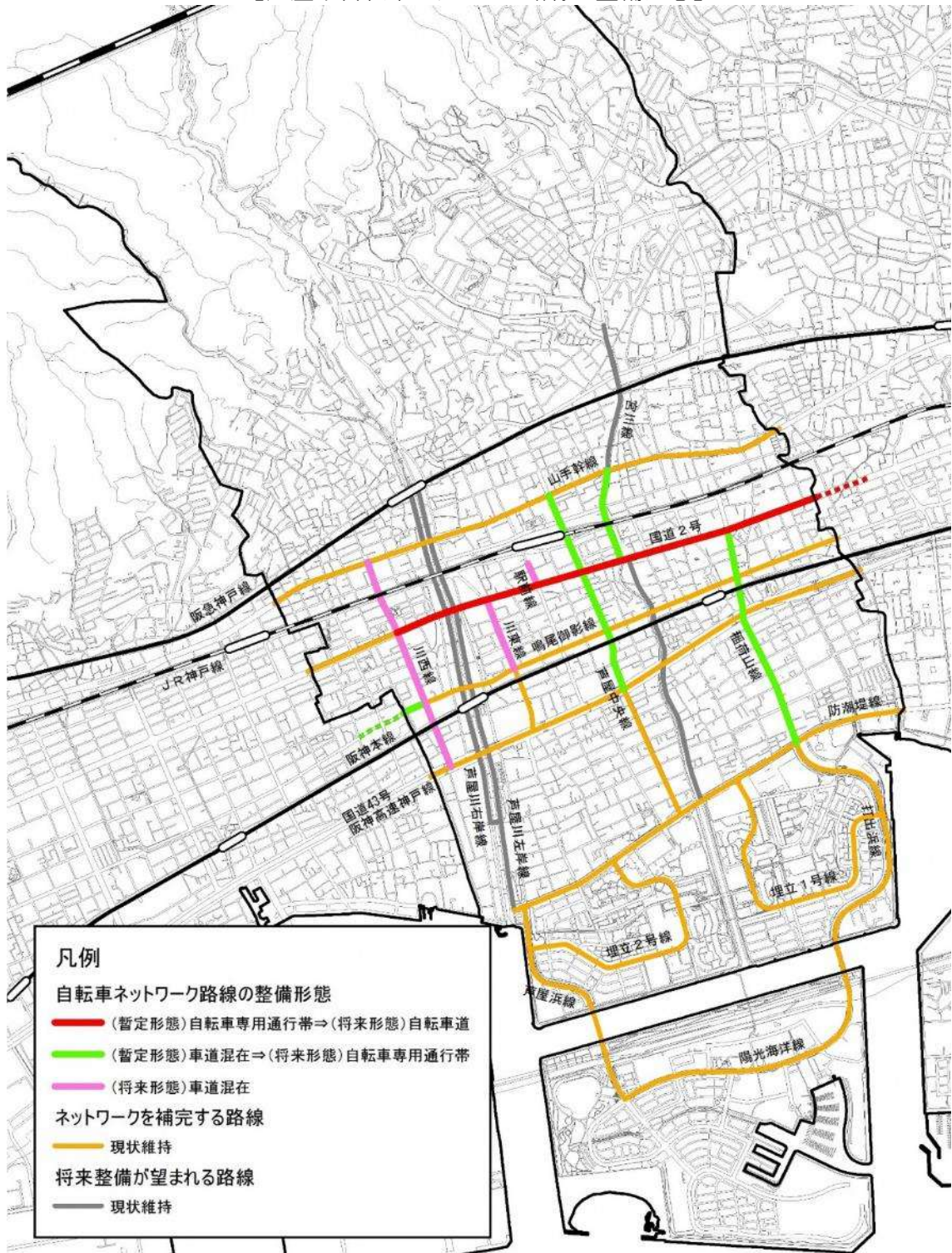
【芦屋市自転車ネットワーク路線】



〔出典〕芦屋市自転車ネットワーク計画(平成 30 年 10 月)

⑦ 芦屋市

【芦屋市自転車ネットワーク路線の整備形態】

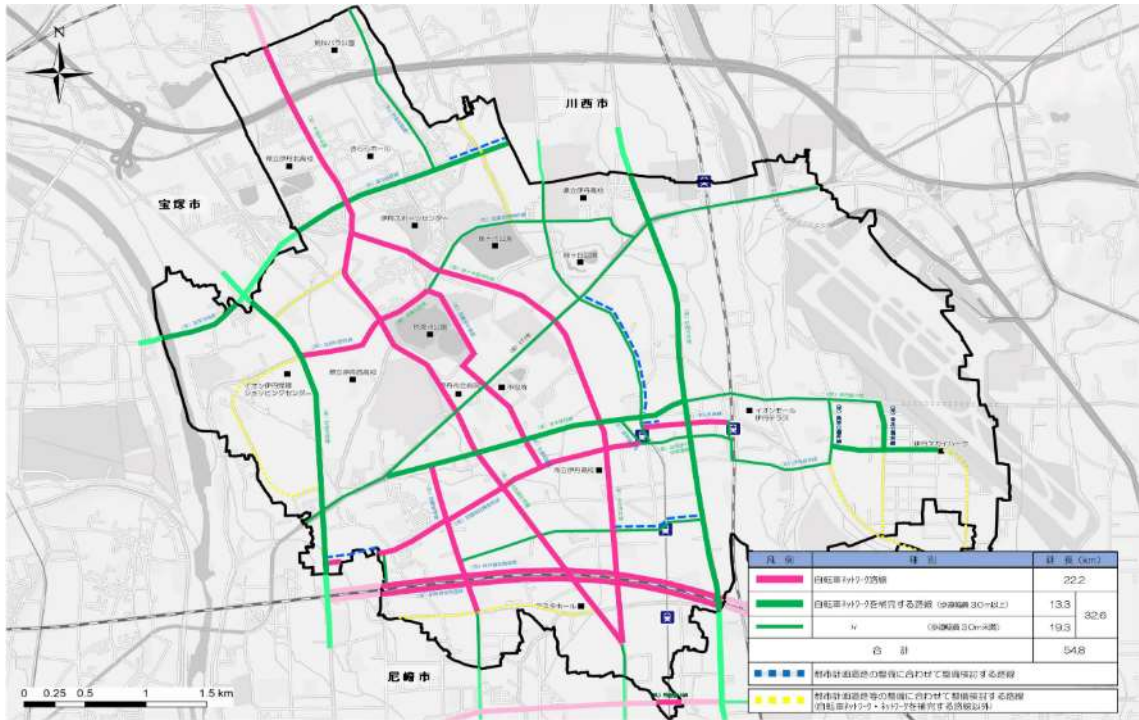


芦屋中央線のJRとの立体交差部等、幅員の変更が特に困難である特殊部に関しては、当面は現状活用することとする。

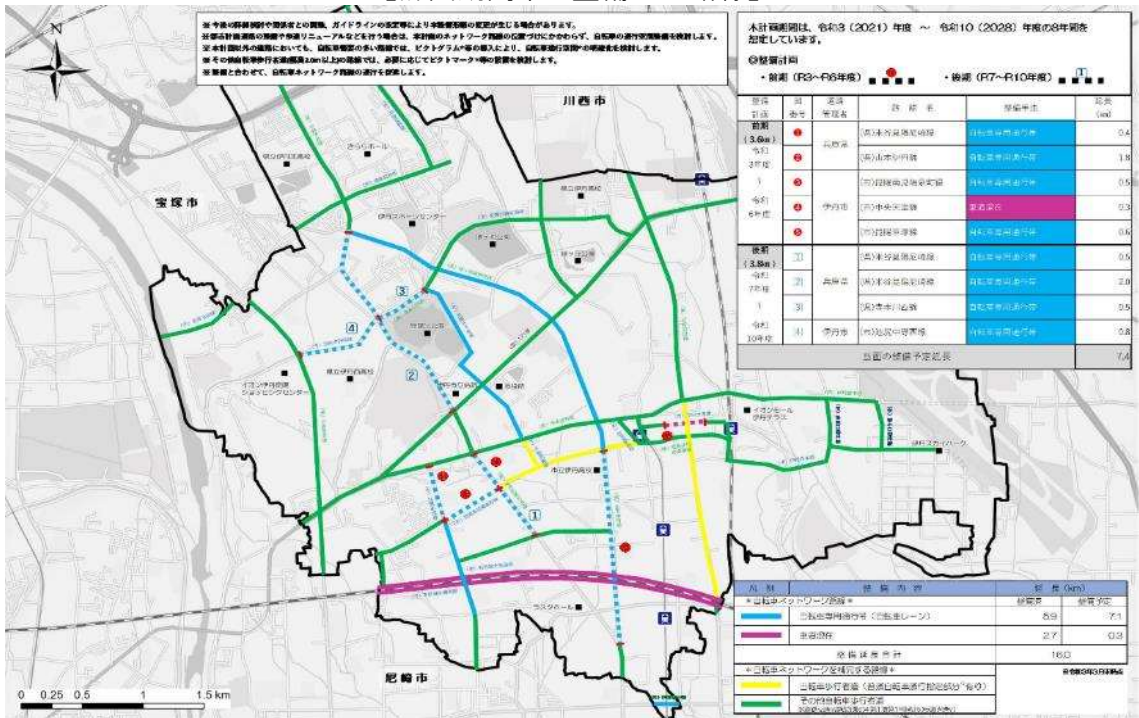
〔出典〕芦屋市自転車ネットワーク計画(平成30年10月)

⑧ 伊丹市

【自転車ネットワーク路線(長期ビジョン)】



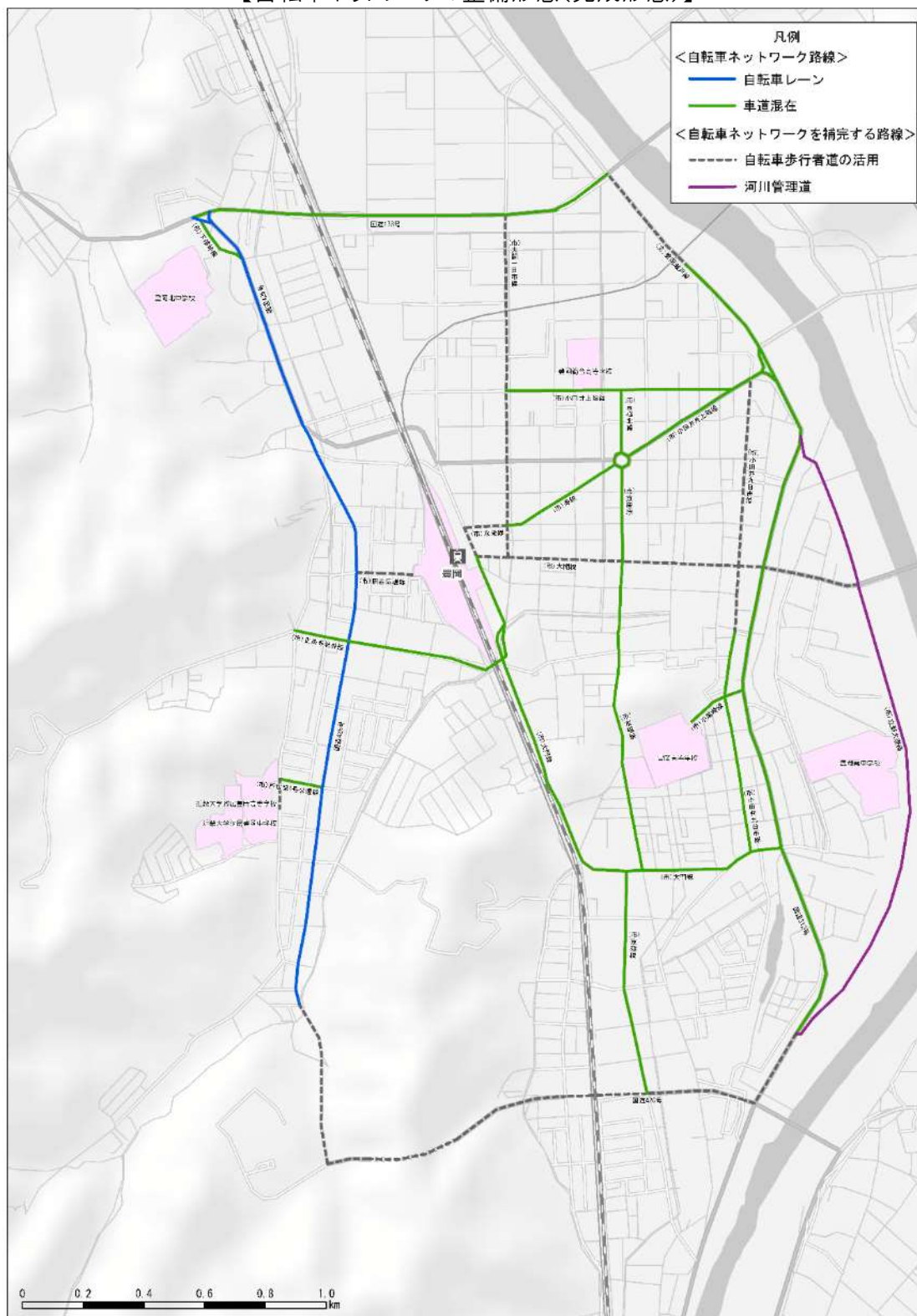
【計画期間中の整備予定路線】



[出典]伊丹市自転車活用推進計画(令和3年3月)

⑨ 豊岡市

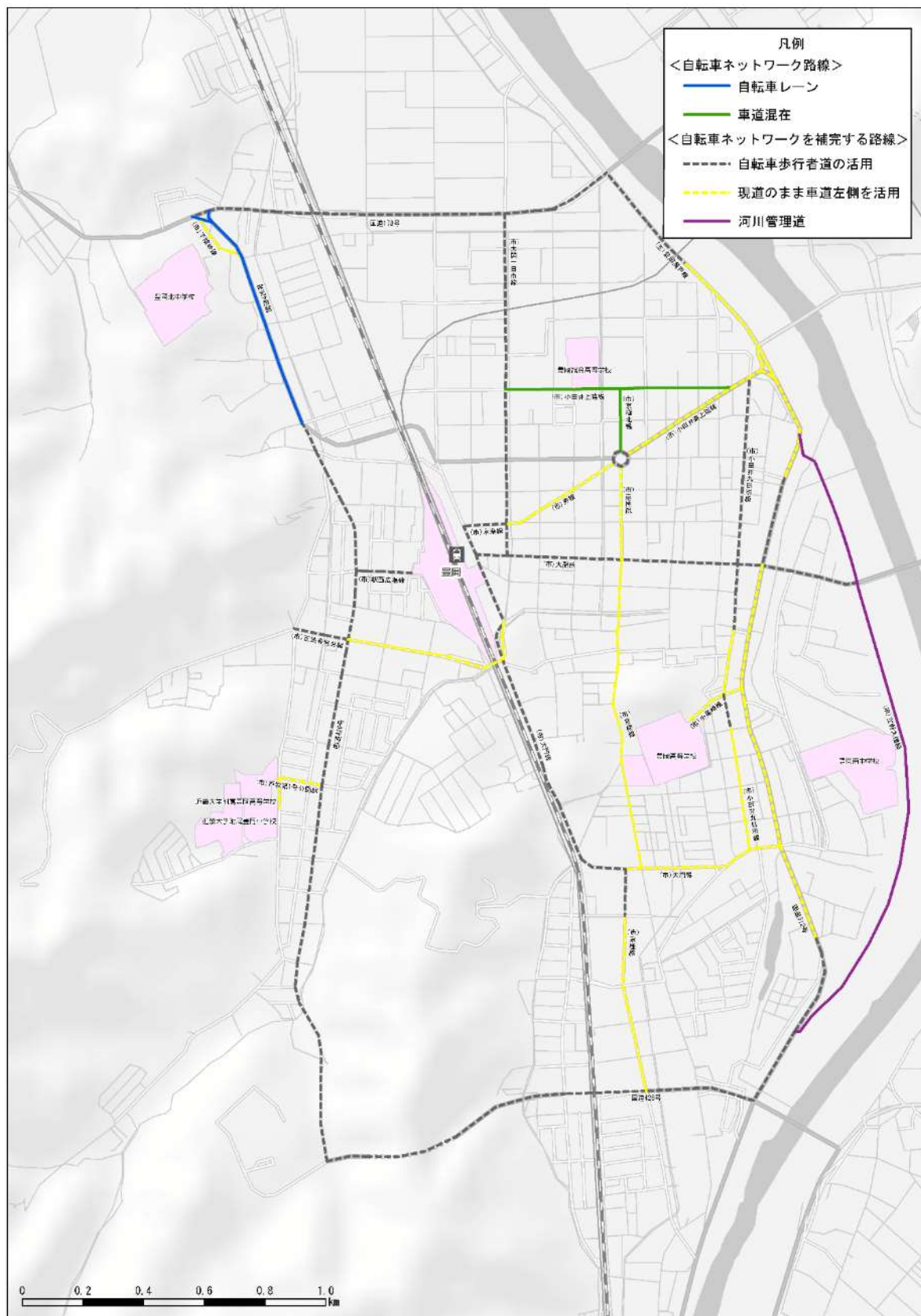
【自転車ネットワークの整備形態(完成形態)】



〔出典〕豊岡市自転車ネットワーク計画(令和2年6月)

⑨ 豊岡市

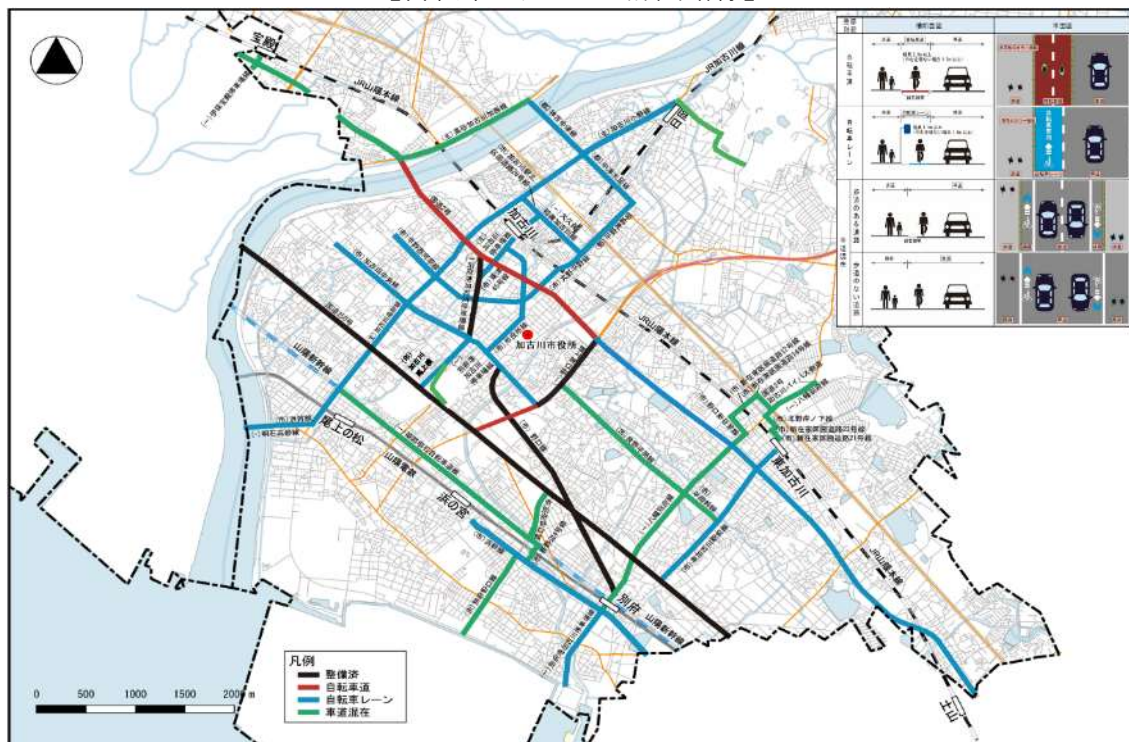
【自転車ネットワークの当面の整備形態】



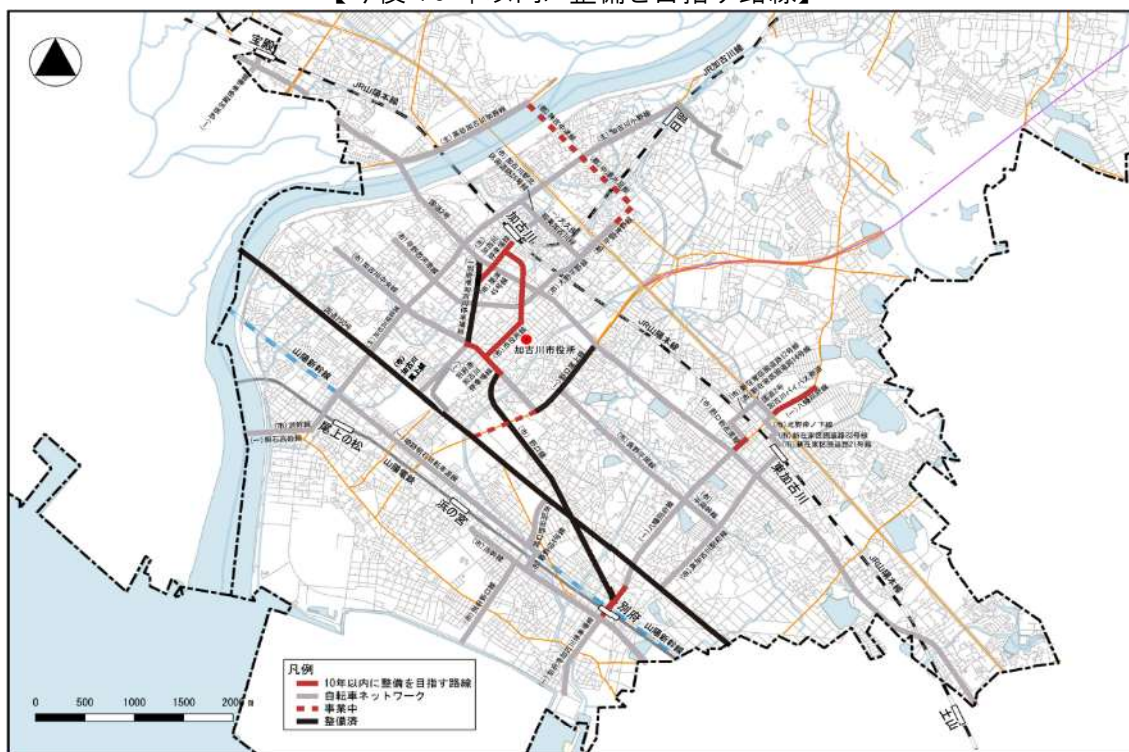
〔出典〕豊岡市自転車ネットワーク計画(令和2年6月)

⑩ 加古川市

【自転車ネットワーク計画路線】



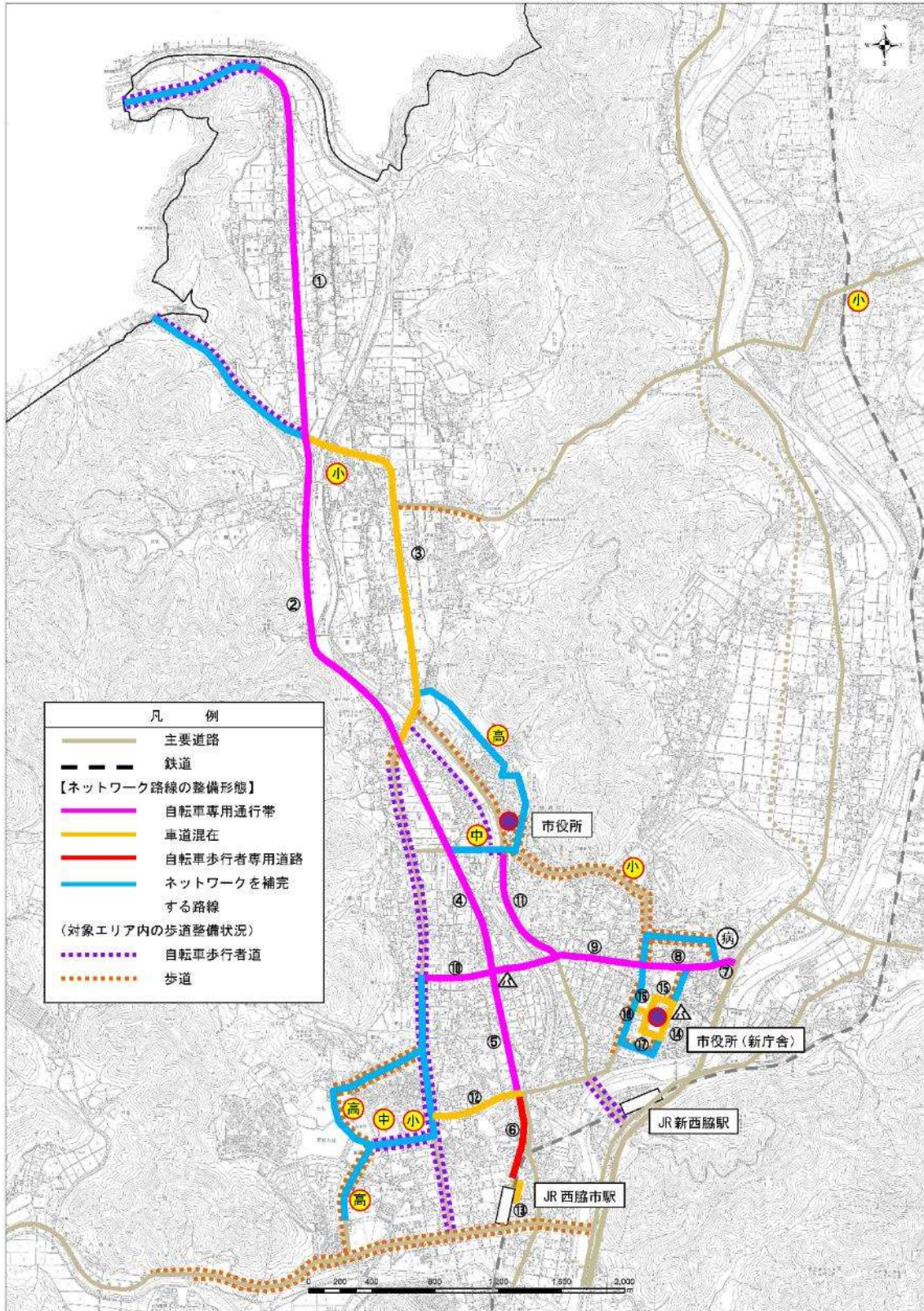
【今後 10 年以内に整備を目指す路線】



〔出典〕加古川市自転車活用推進計画(令和 2 年 12 月)

⑪ 西脇市

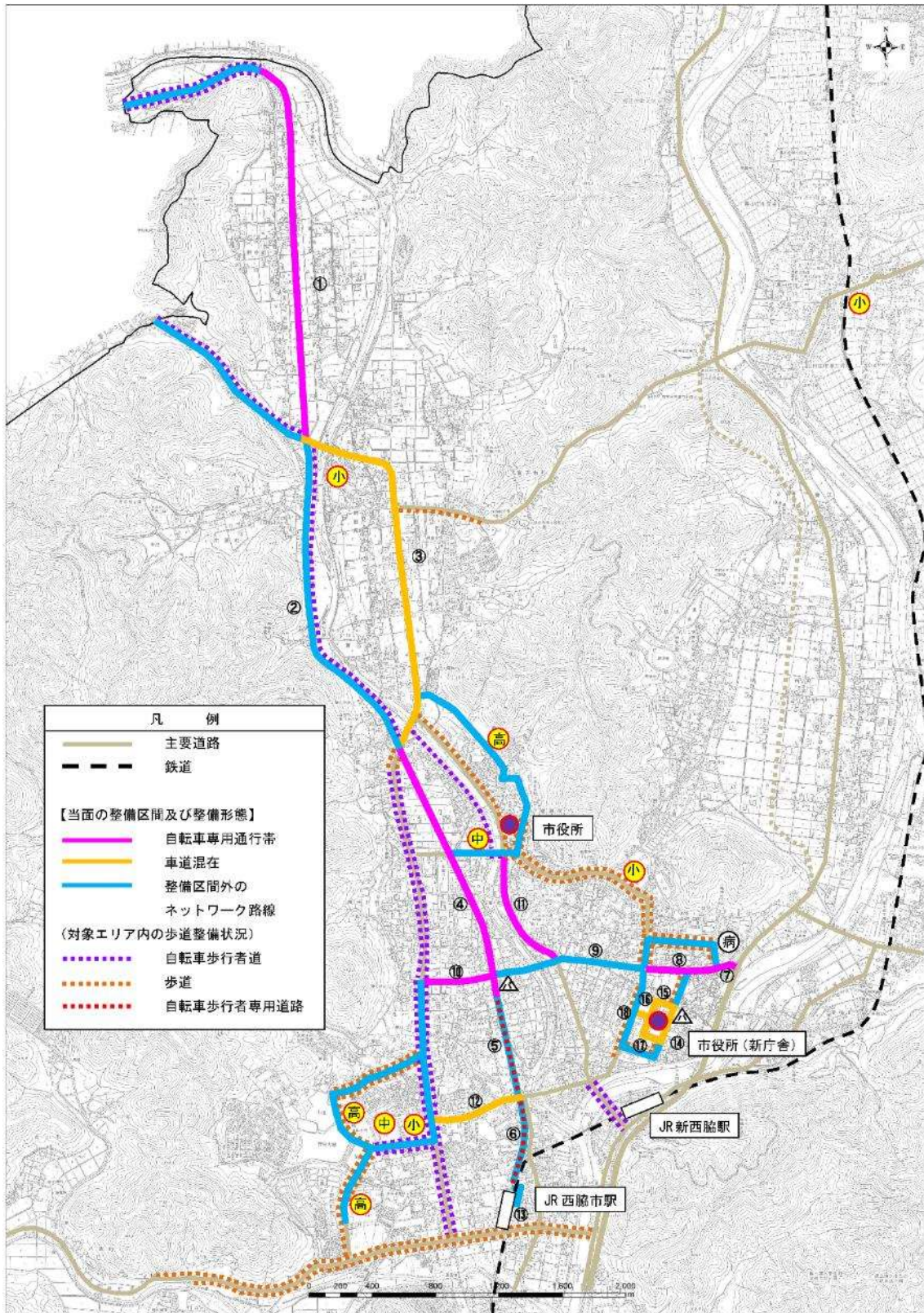
【西脇市自転車ネットワーク計画図(完成形態)】



〔出典〕西脇市自転車ネットワーク計画(平成 30 年 8 月)

⑪ 西脇市

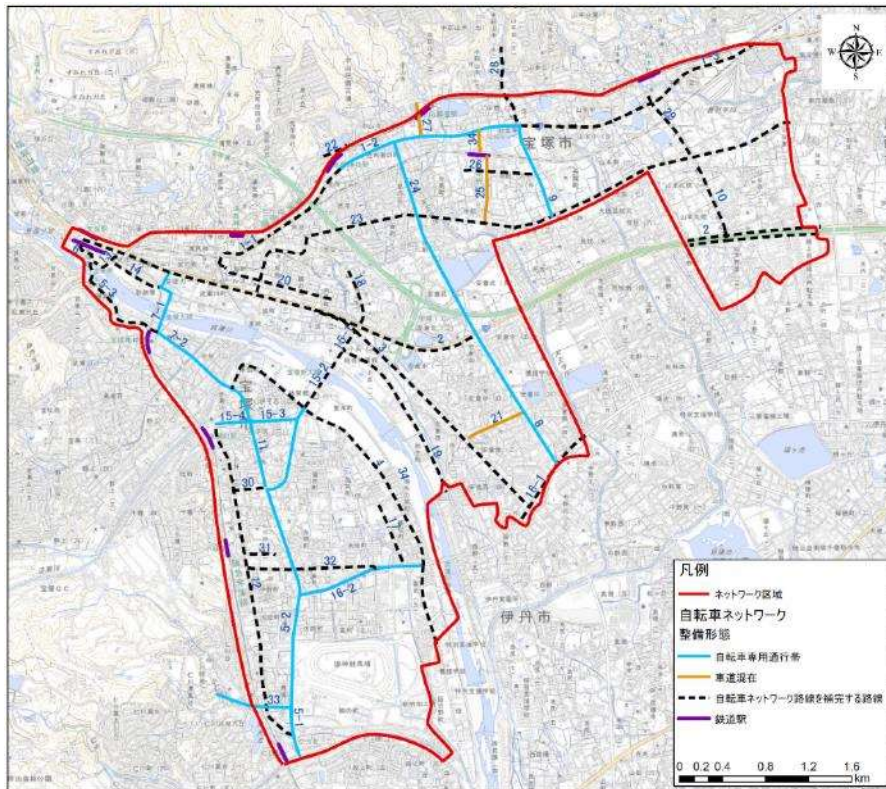
【西脇市自転車ネットワーク計画図(当面の整備)】



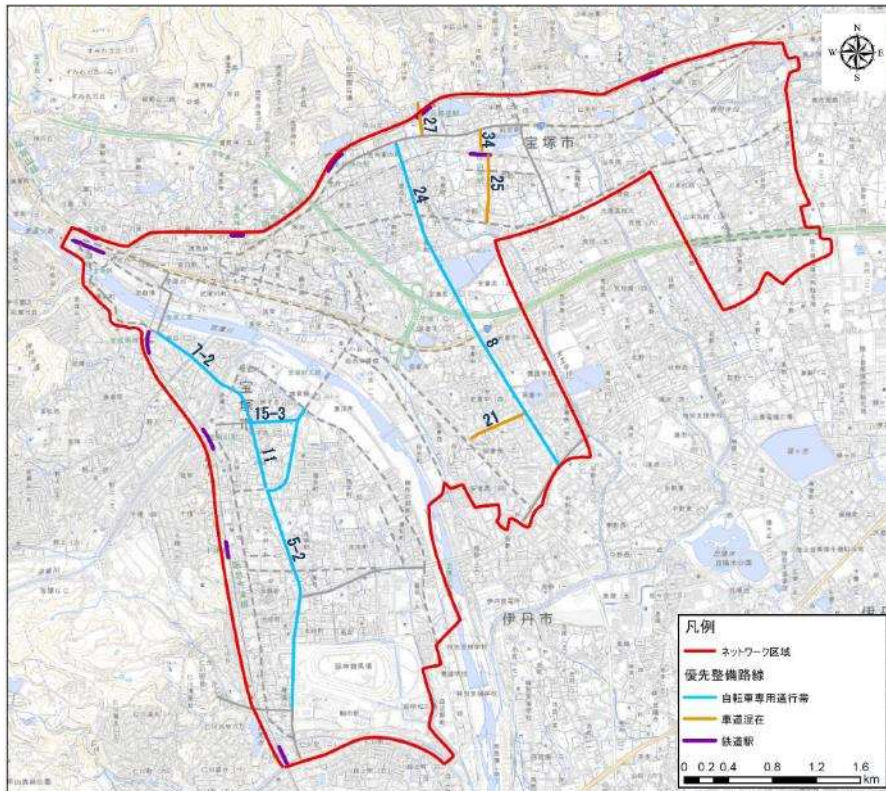
〔出典〕西脇市自転車ネットワーク計画(平成 30 年 8 月)

⑫ 宝塚市

【自転車ネットワーク路線】



【自転車ネットワーク優先整備路線】



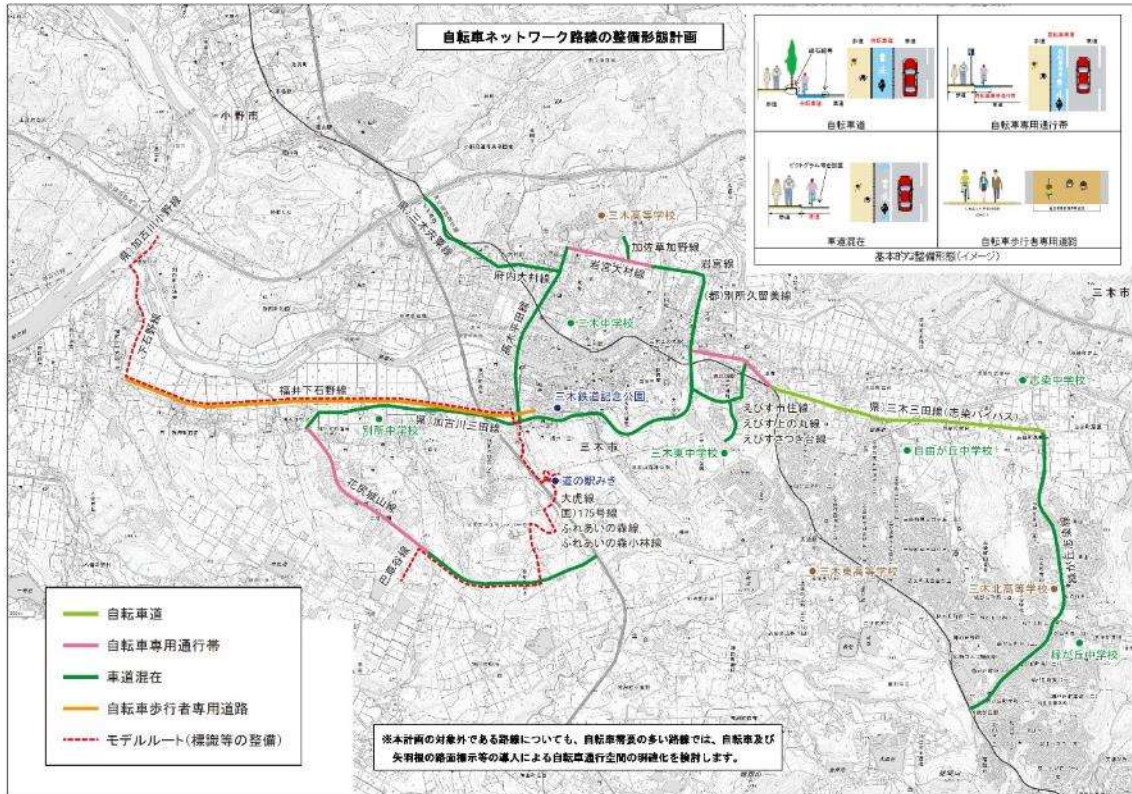
〔出典〕宝塚市自転車ネットワーク計画(平成 30 年 9 月)

⑬ 三木市

【自転車ネットワーク路線の整備事業計画】



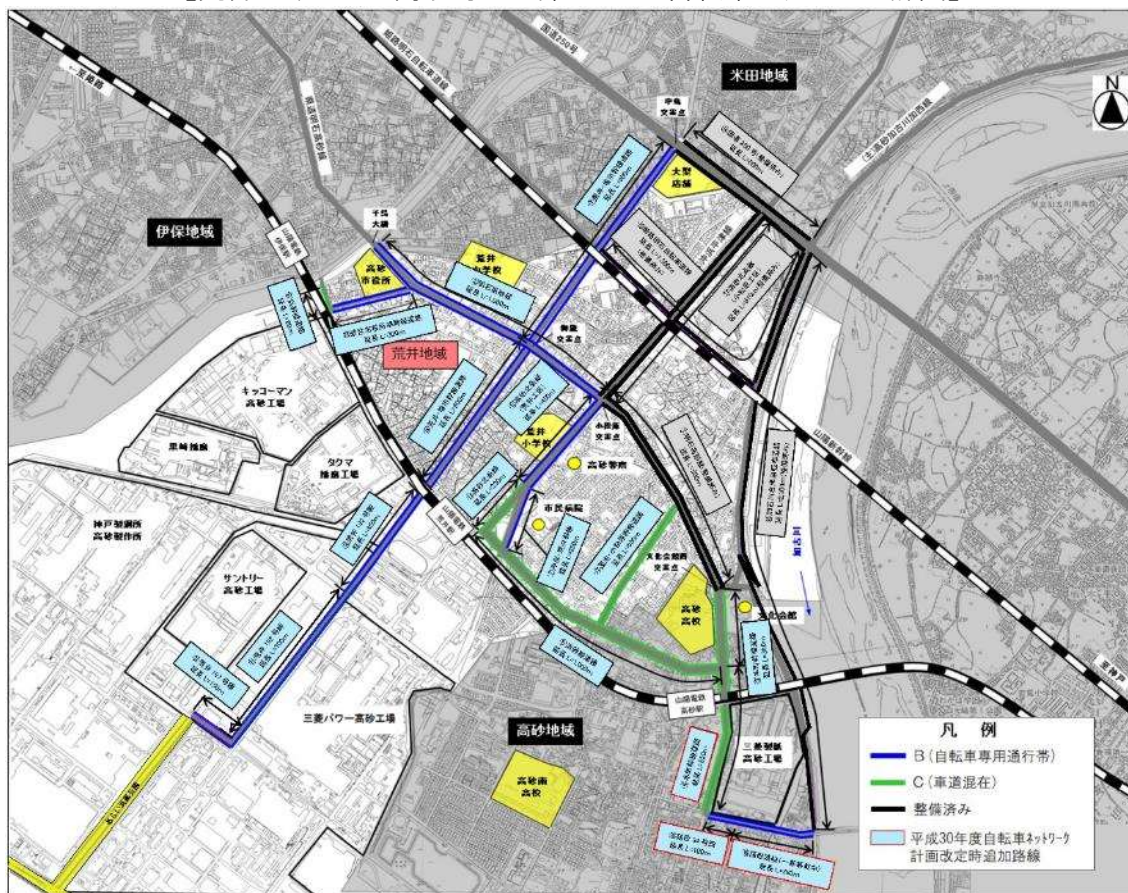
【自転車ネットワーク路線の整備形態計画】



【出典】三木市自転車ネットワーク整備計画(令和2年2月)

⑭ 高砂市

【荒井地域および高砂町の一部における自転車ネットワーク計画】



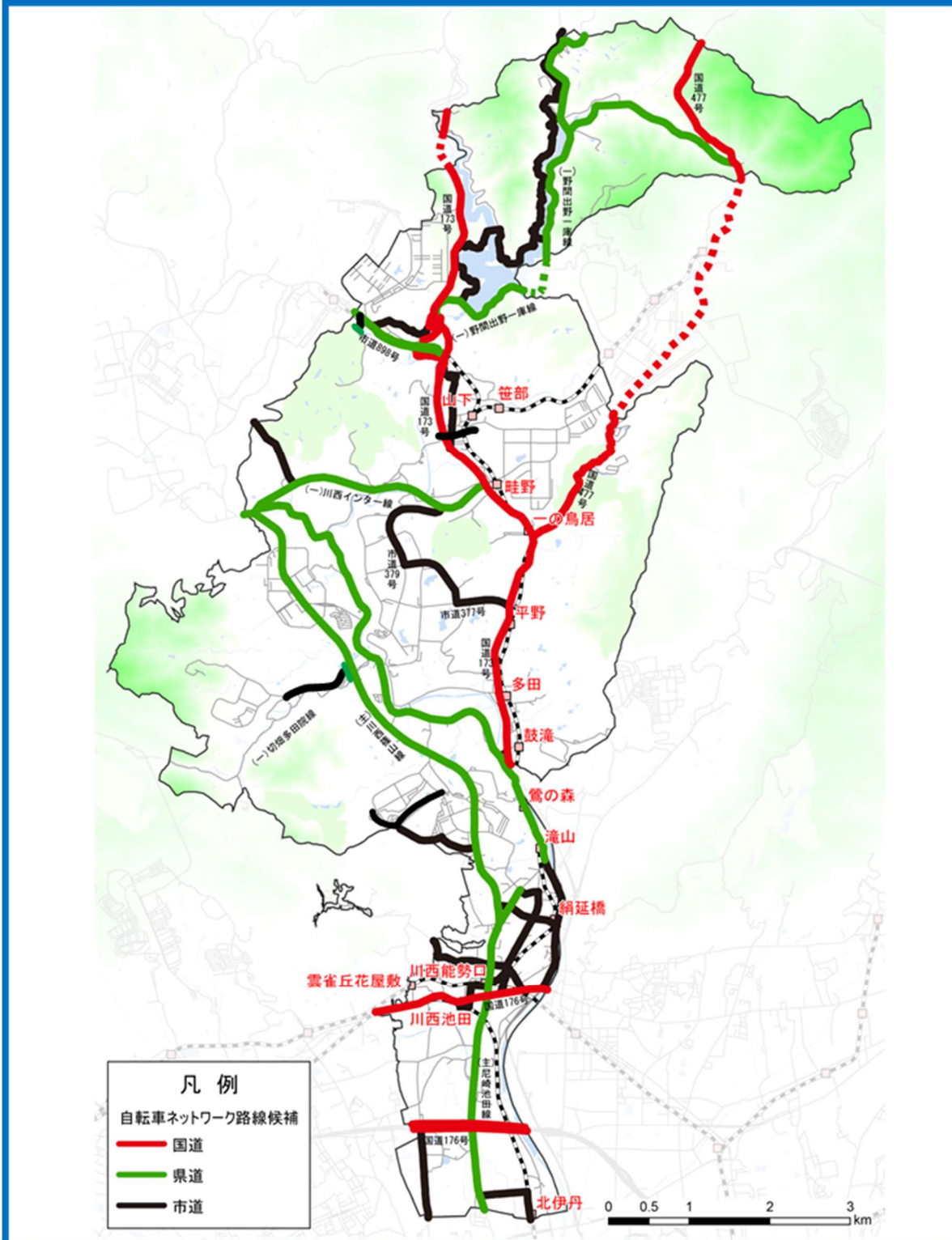
※緑は10年以内を目途とした範囲内を示している。

〔出典〕高砂市自転車活用推進計画(令和3年2月)

⑮ 川西市

【目指すべき自転車ネットワーク(自転車ネットワーク路線候補)】

めざすべき自転車ネットワーク
(自転車ネットワーク路線候補)

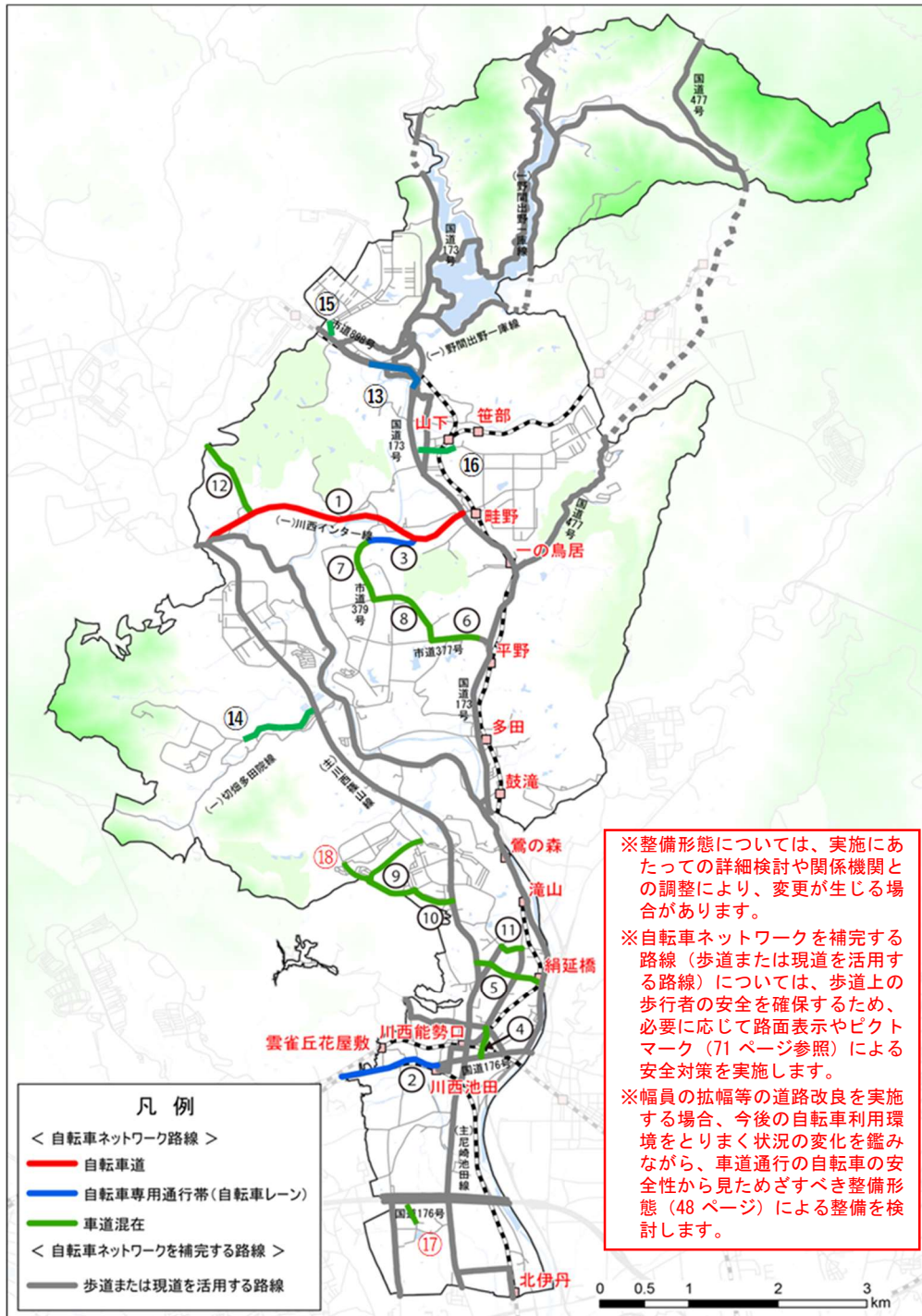


〔出典〕川西市自転車ネットワーク計画(令和8年3月)

※ 破線は市外の路線を示しています。

15 川西市

【自転車ネットワークの整備形態】

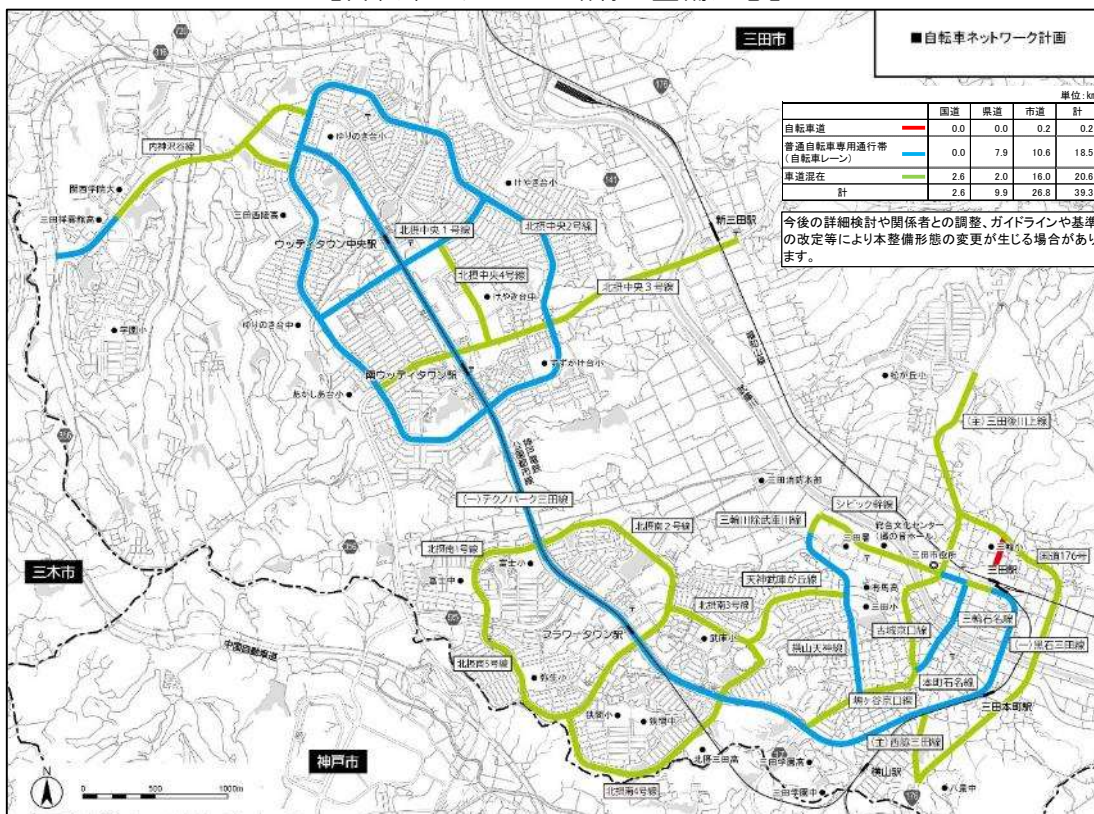


【出典】川西市自転車ネットワーク計画(令和8年3月)

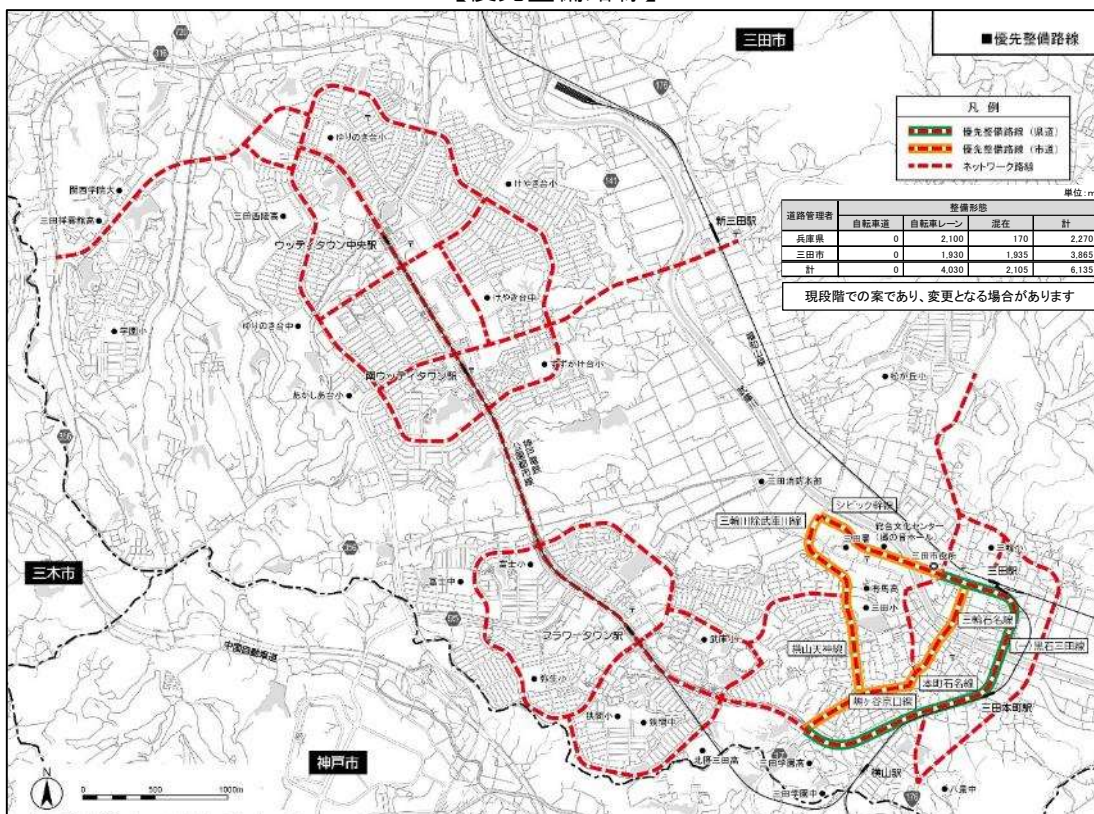
※ 破線は市外の路線を示しています。

⑬ 三田市

【自転車ネットワーク路線の整備形態】



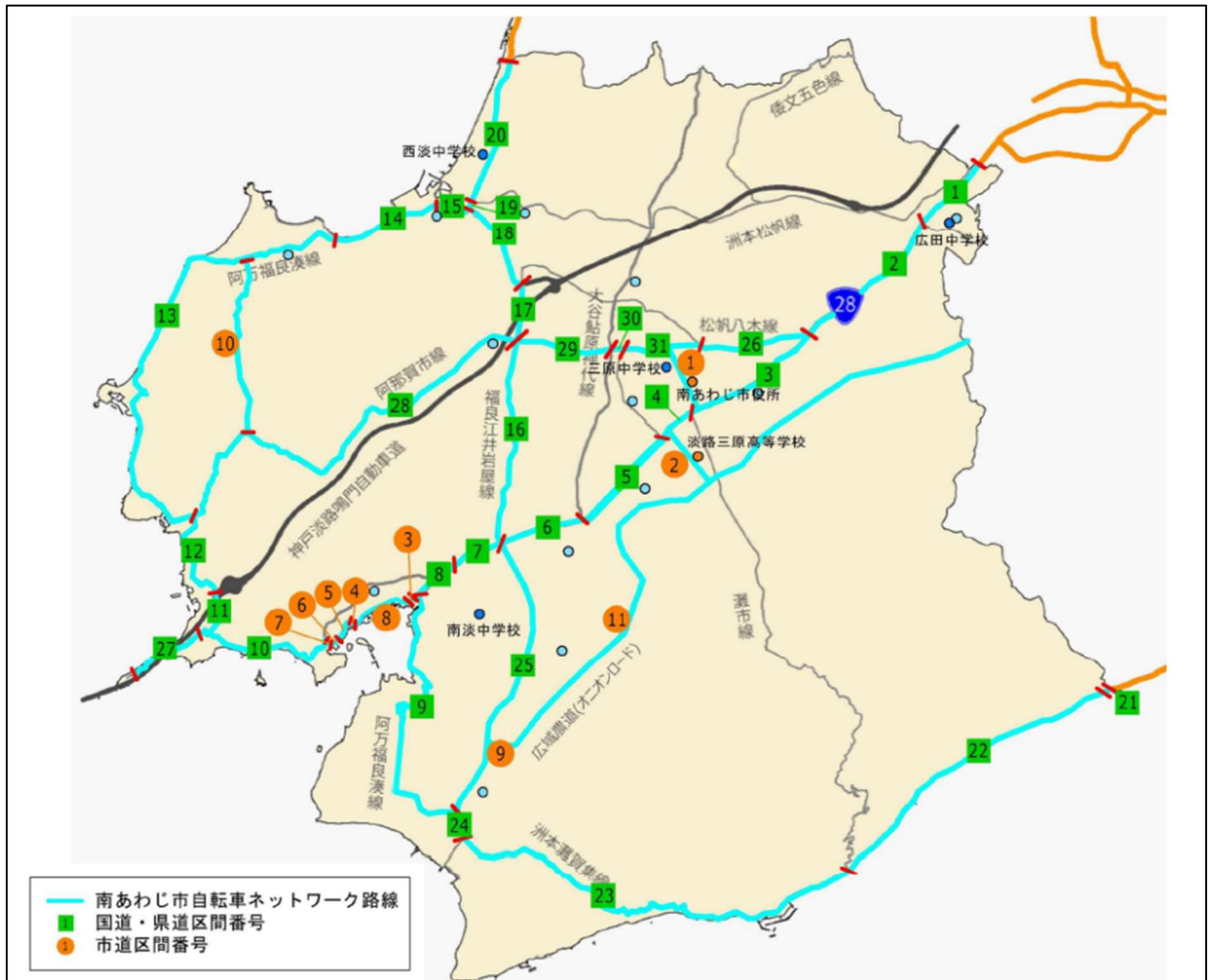
【優先整備路線】



【出典】三田市自転車ネットワーク(平成 29 年 1 月)

⑰ 南あわじ市

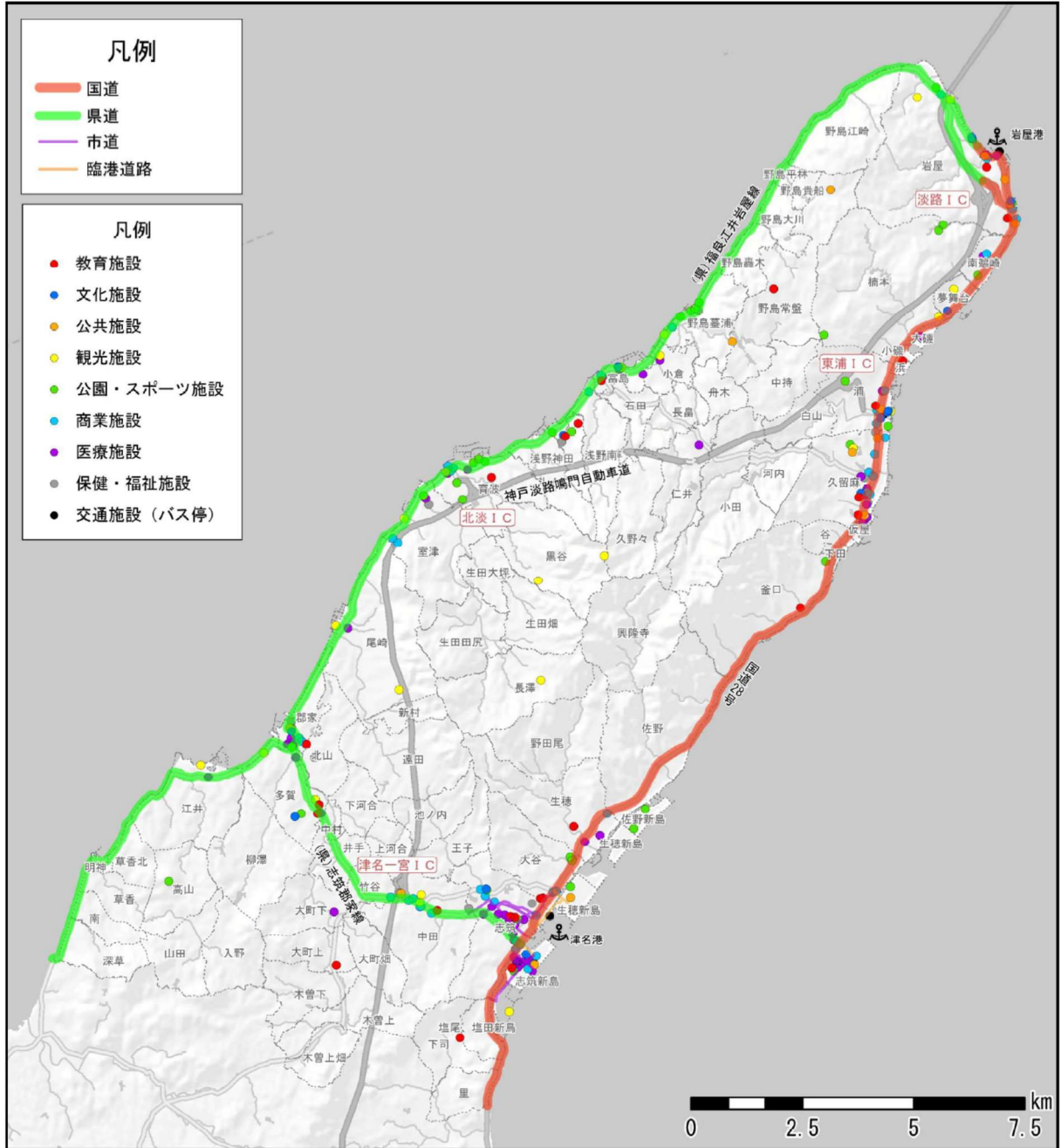
【南あわじ市自転車ネットワーク路線】



〔出典〕南あわじ市自転車ネットワーク計画(令和6年3月)

⑱ 淡路市

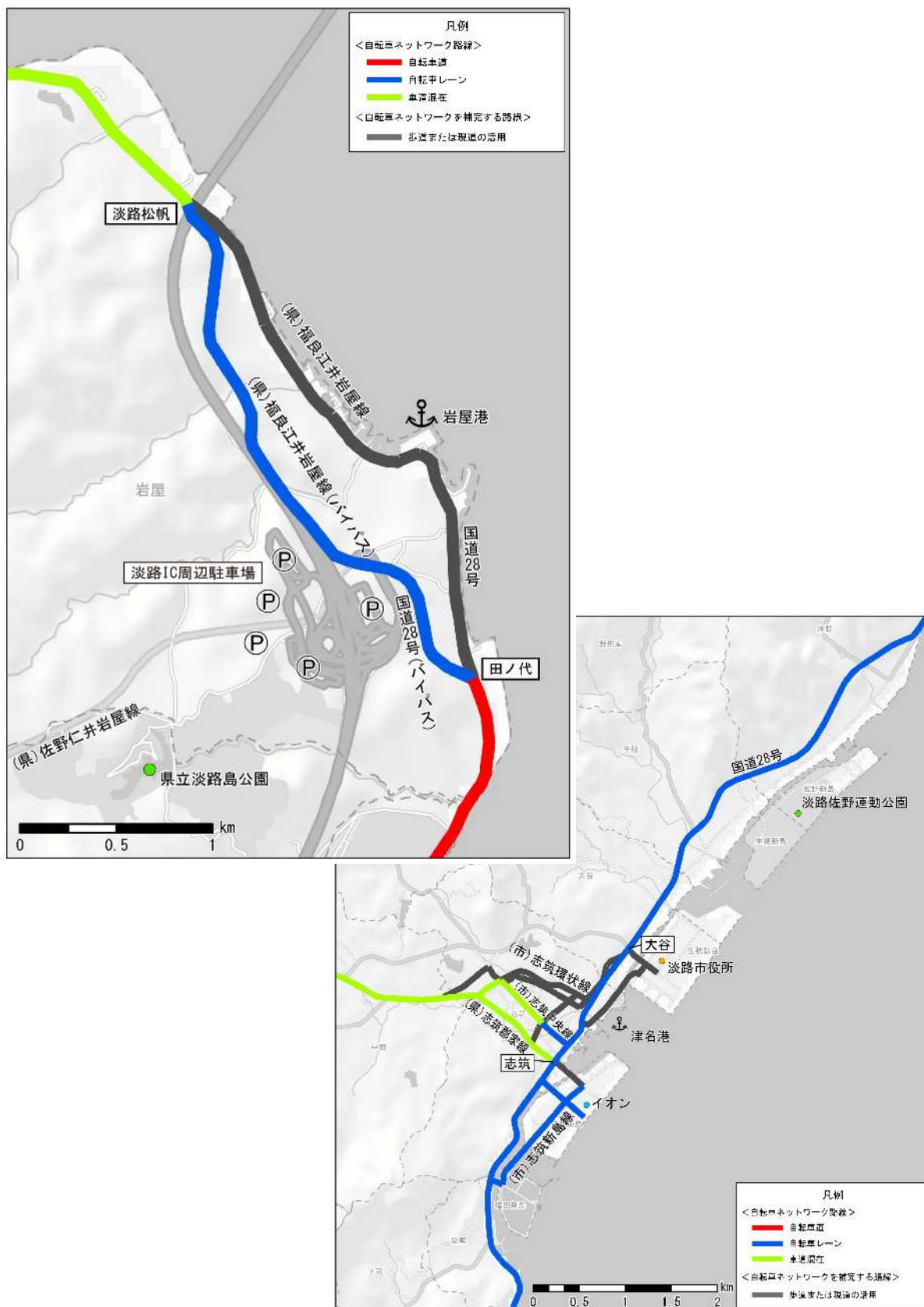
【淡路市のめざす自転車ネットワーク(淡路市全体)】



[出典]淡路市自転車ネットワーク整備計画(平成 30 年 3 月)

⑱ 淡路市

【自転車ネットワークの整備形態(完成形態:津名地区市街地、岩屋地区市街地)】



〔出典〕淡路市自転車ネットワーク整備計画(平成 30 年 3 月)

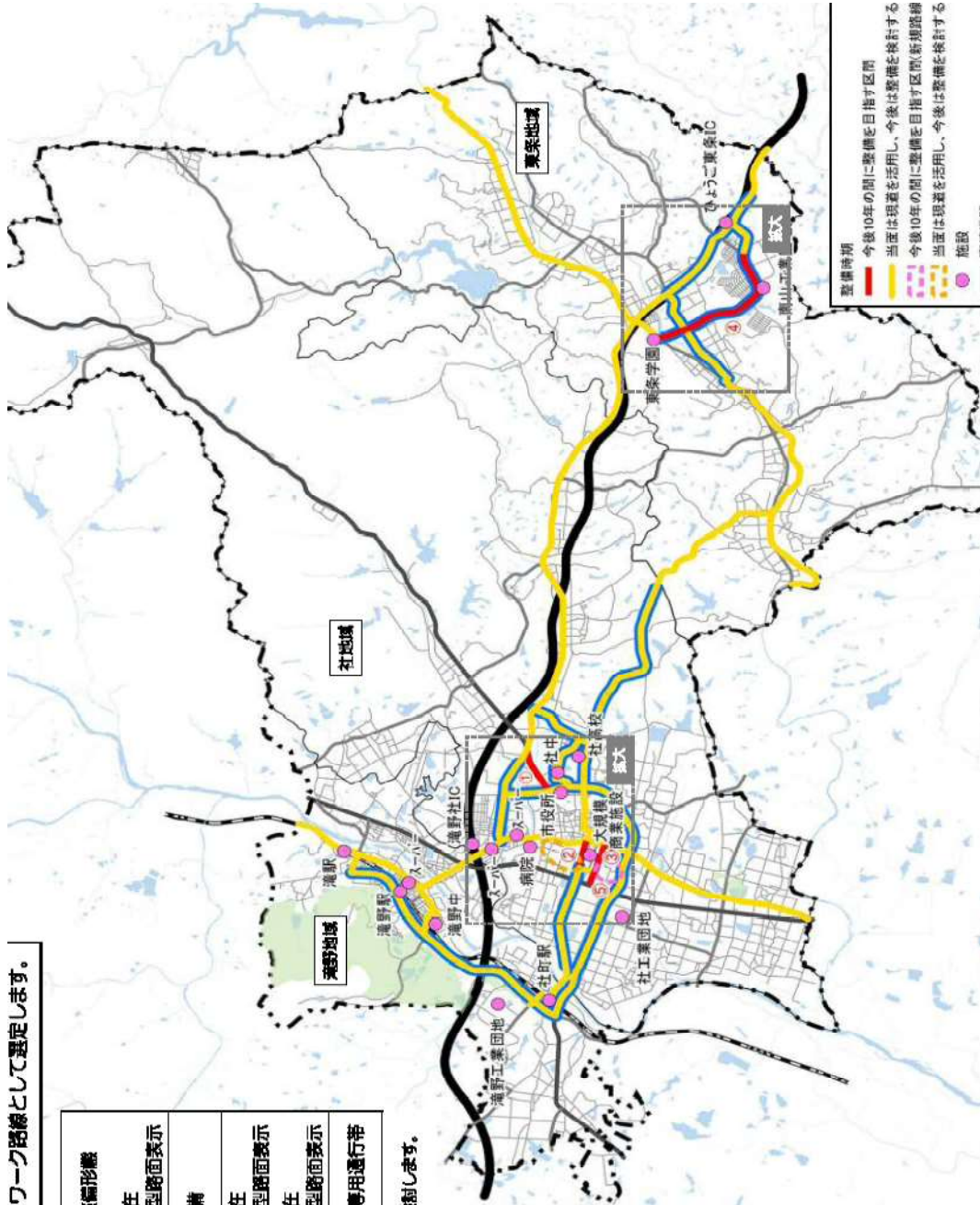
19 加東市

【自転車ネットワーク路線】

2全対策が必要な路線を自転車道ネットワーク路線として選定します。

種別	路線名	整備延長	整備形態
国道	372号	800m	車道現在 矢羽模型型路面表示
市道	社員原線	437m	路肩整備
市道	社環状線	942m	車道現在 矢羽模型型路面表示
市道	中央道線	2,369m	車道現在 矢羽模型型路面表示
市道	新規	420m	自転車専用通行帯

※は、整備実施の段階で利用状況を踏まえ再検討します。

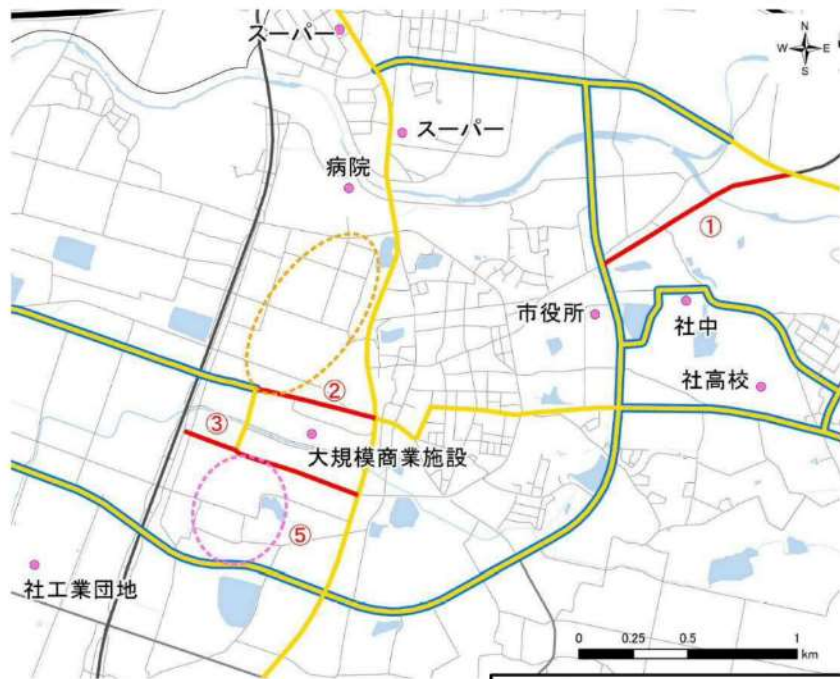


〔出典〕加東市自転車活用推進計画(令和3年3月)

19 加 東 市

【自転車ネットワーク路線：中心市街地・東条地域】

■自転車道ネットワーク（中心市街地）



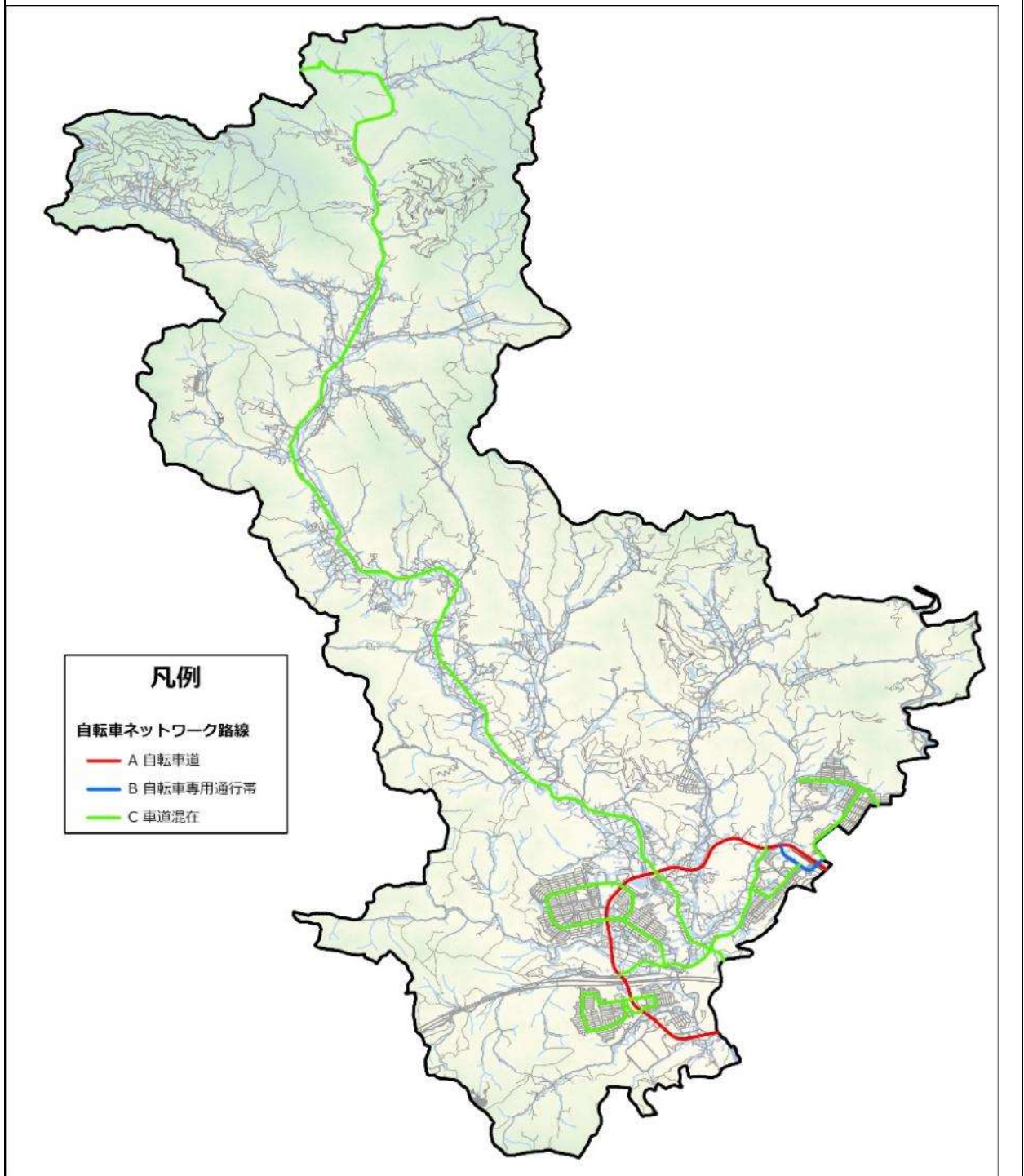
■自転車道ネットワーク（東条地域）



〔出典〕加東市自転車活用推進計画(令和3年3月)

㉑ 猪名川町

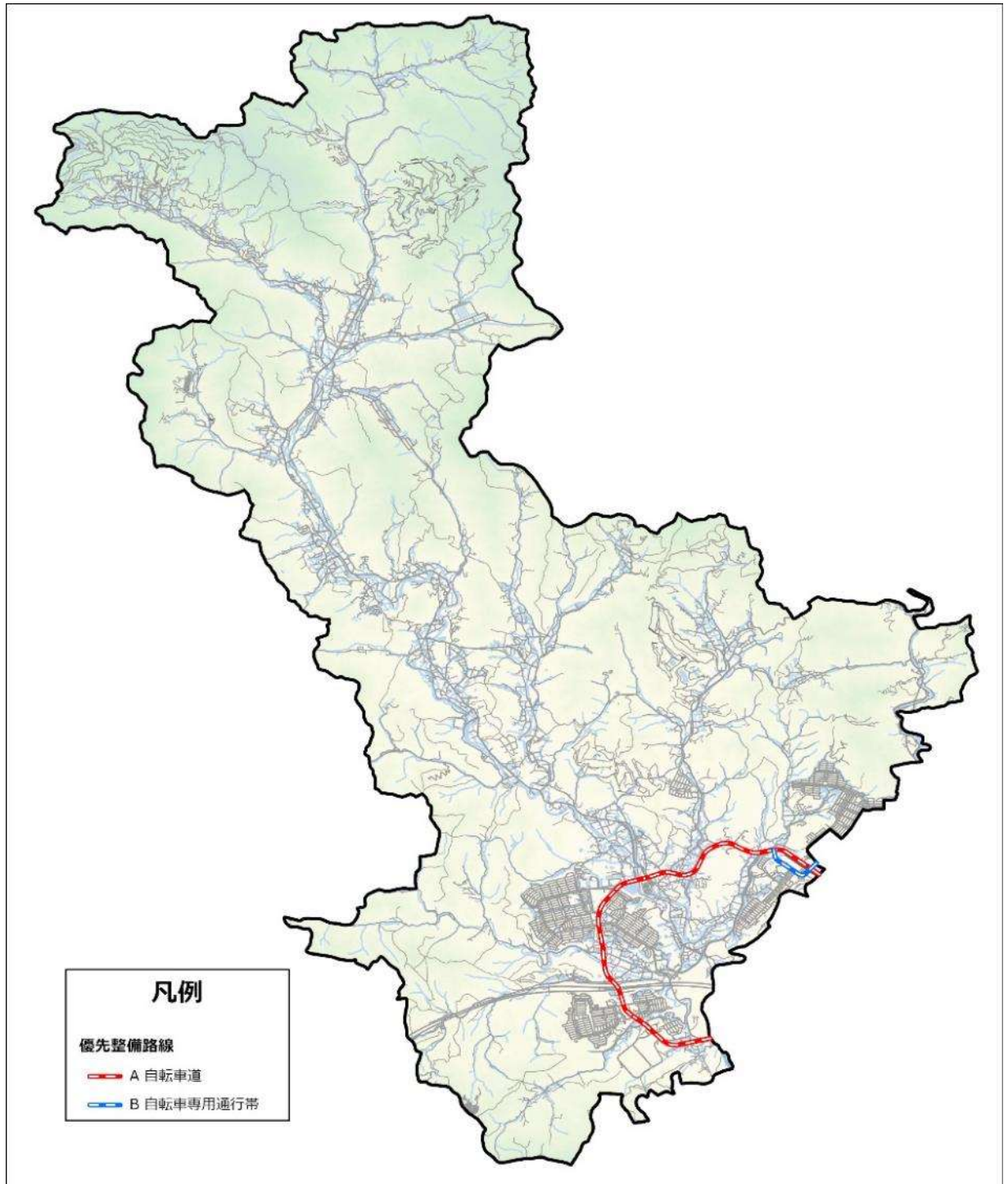
【自転車ネットワーク整備形態図】



〔出典〕猪名川町自転車ネットワーク計画(令和7年3月)

㊴ 猪名川町

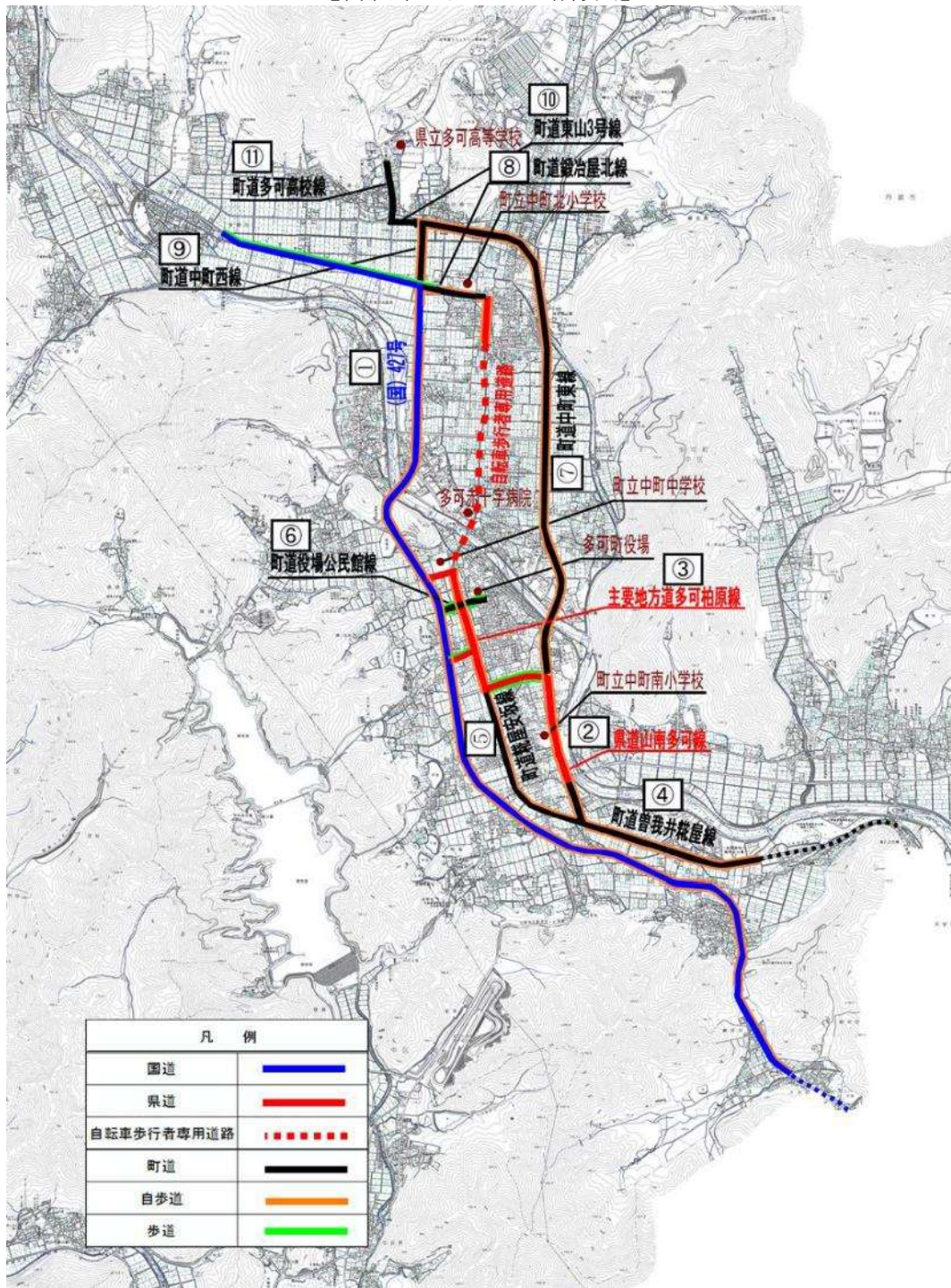
【自転車ネットワーク計画優先整備路線図】



〔出典〕猪名川町自転車ネットワーク計画(令和7年3月)

㉒ 多可町

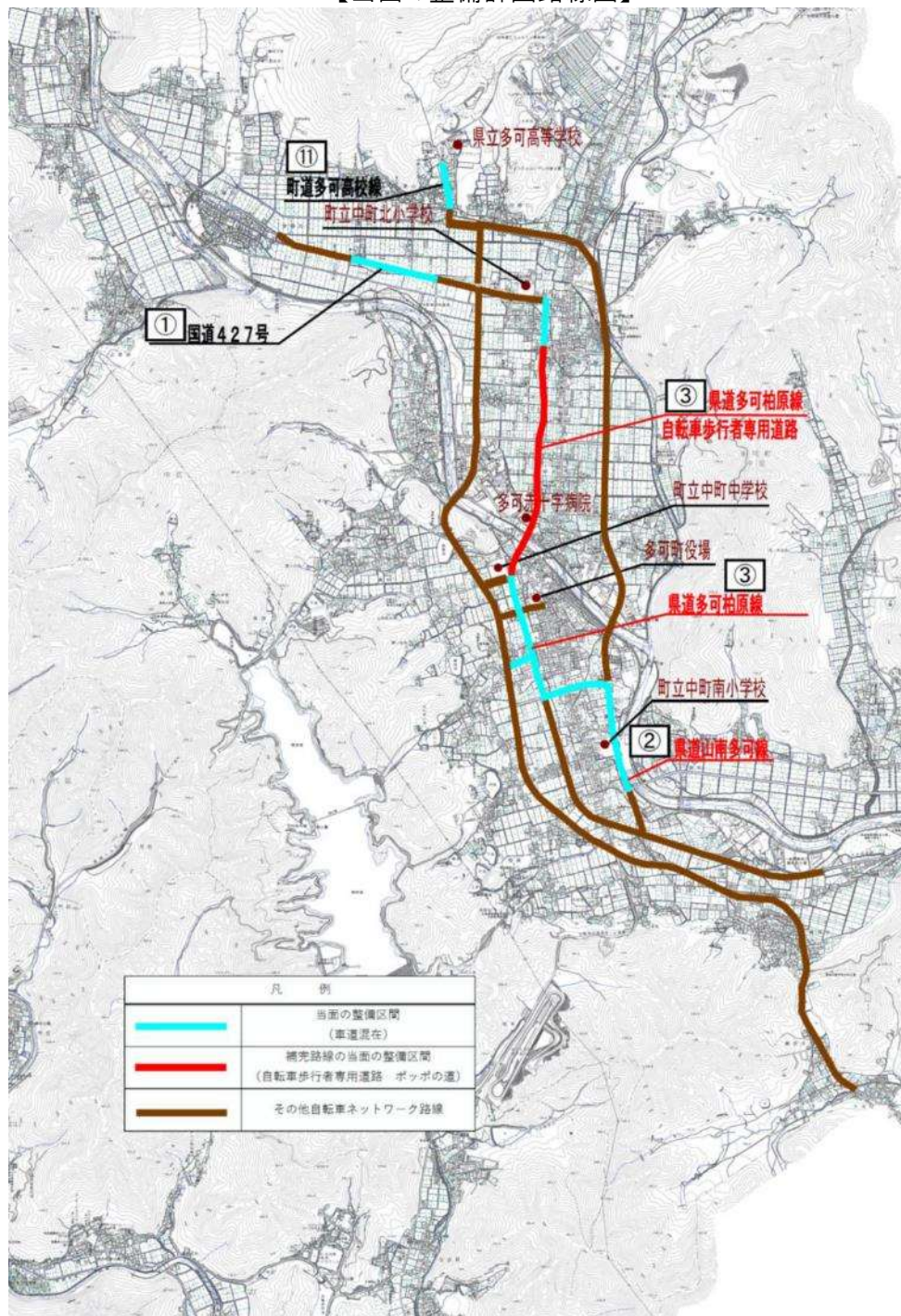
【自転車ネットワーク路線図】



〔出典〕多可町自転車ネットワーク計画(平成 30 年 7 月)

㉒ 多可町

【当面の整備計画路線図】

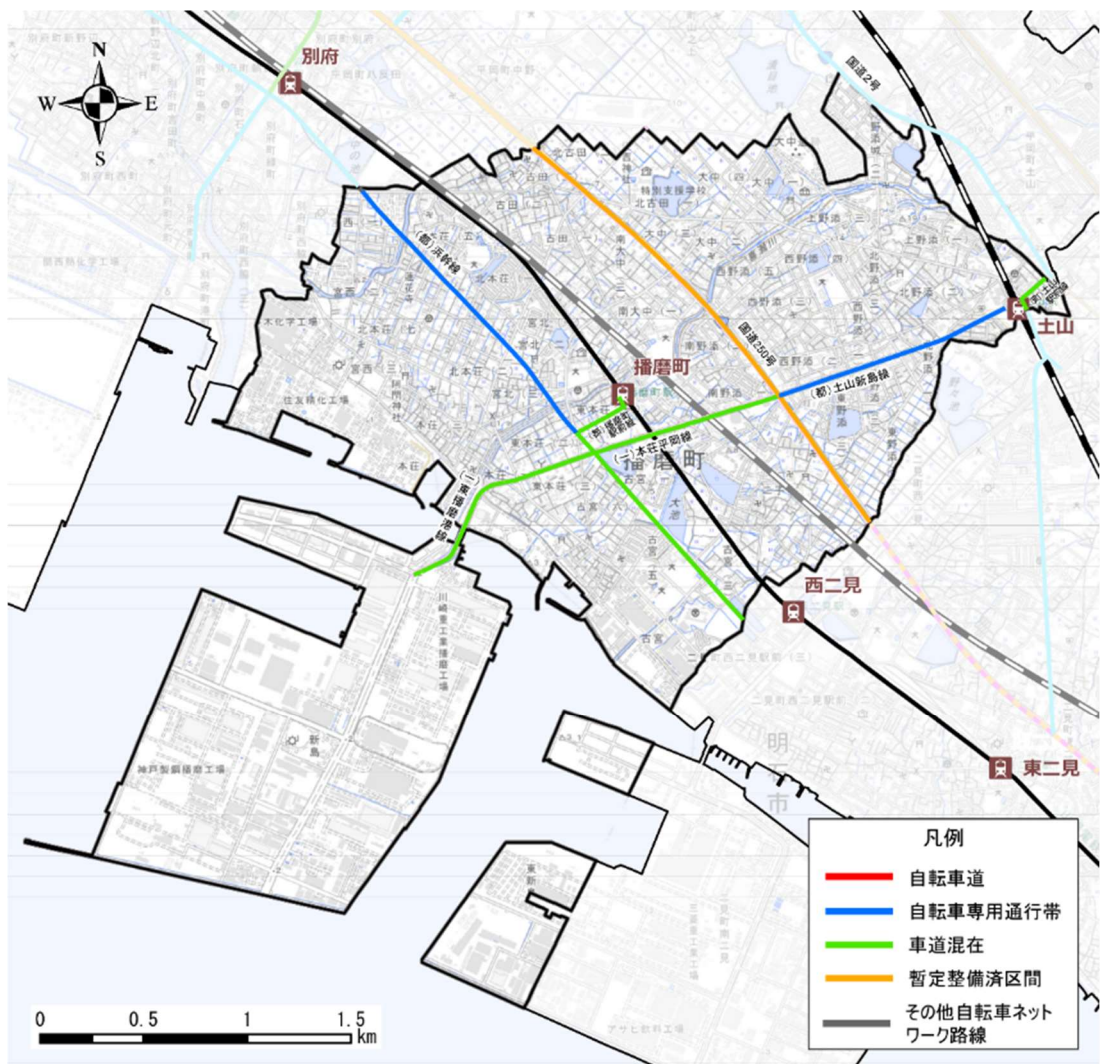


※関係機関との協議により、整備形態等が変更になることがある。

【出典】多可町自転車ネットワーク計画(平成 30 年 7 月)

②③ 播磨町

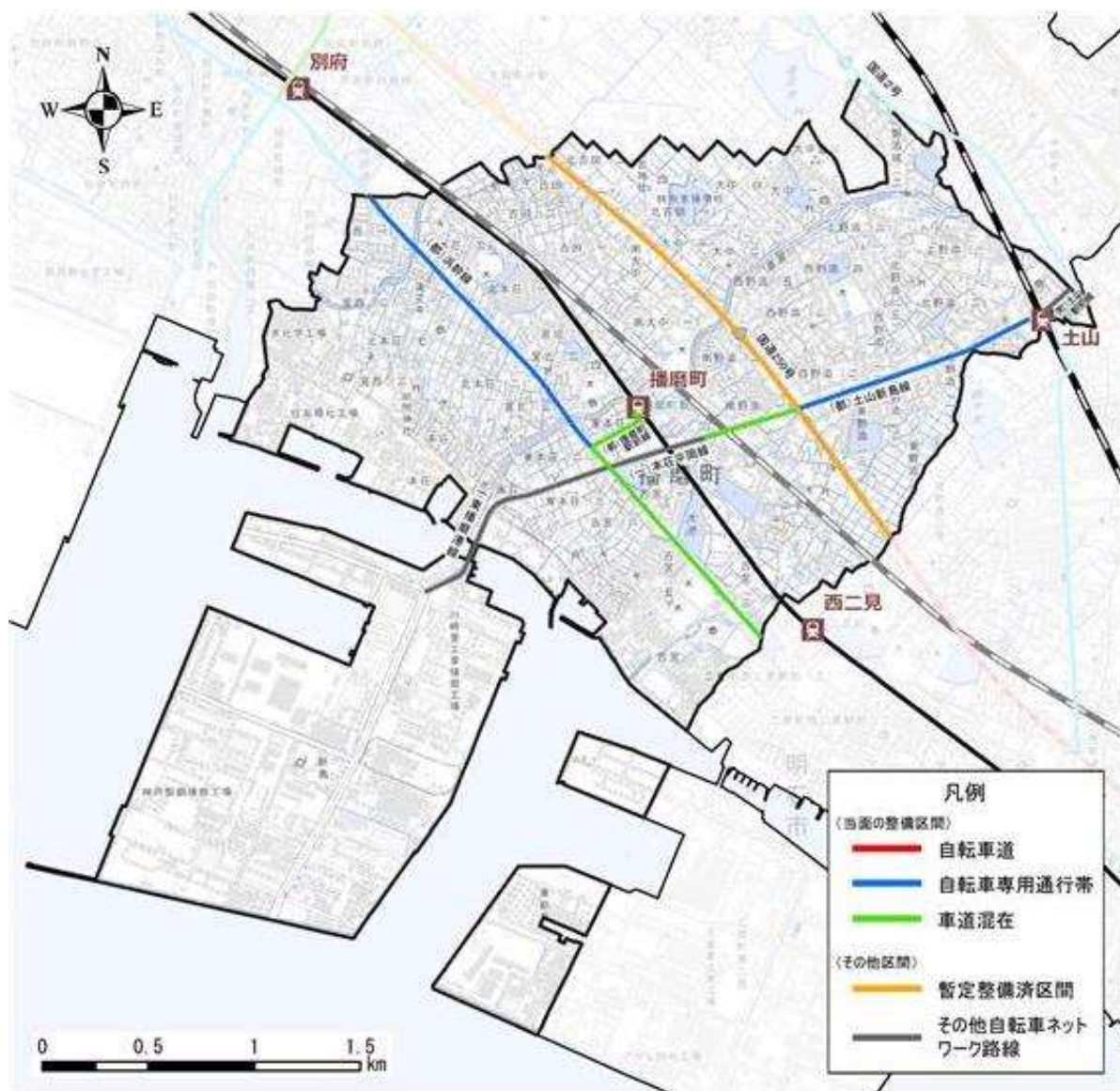
【自転車ネットワーク路線図】



〔出典〕播磨町自転車ネットワーク計画(令和8年2月)

② 播磨町

【当面の整備計画路線図】



〔出典〕播磨町自転車ネットワーク計画(令和8年2月)

