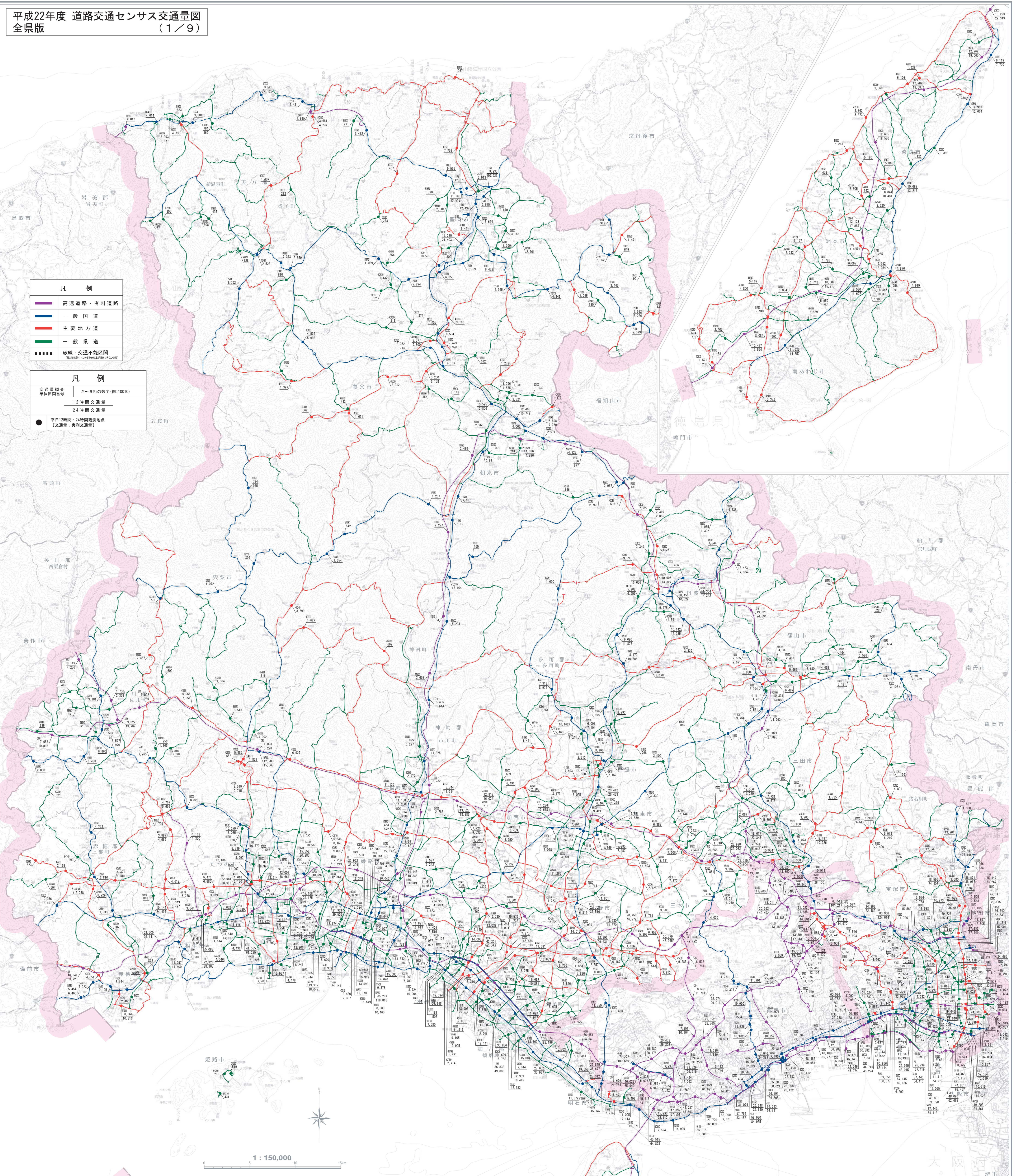


平成22年度 道路交通センサ交通量図
全県版 (1/9)



路線番号・路線名一覧表

① 国道 2号	1 白高竹野線	29 上郡東宮線	57 徳東夜久野線	83 平野三木線	141 一般国道	141 石三田線	213 広野停車場線	253 寺尾線	293 徳島線	324 加島線	355 藤原三木線	389 志方魚橋線	421 大工島子線	462 仁井屋谷線	507 鳥羽川線	537 井中道線	567 東宮東線	716 五野倉谷線	
② 国道 9号	2 東津美濃線	29 網干たつの線	58 尾崎港線	84 常佐土山線	103 若槻津村線	142 加美八千代線	185 尾崎港線	214 尾崎港線	254 寺尾線	294 加島線	325 加島線	356 加島線	390 神古船頭線	422 西脇雲田線	463 尾崎港線	508 尾崎港線	538 尾崎港線	568 尾崎港線	717 一乗寺法皇口線
③ 国道 28号	3 豊後村岡線	30 新神戸停車場線	59 市島和知線	86 多可輪線	109 尾崎港線	144 西脇八千代線	187 尾崎港線	215 尾崎港線	255 寺尾線	295 加島線	326 加島線	357 加島線	391 伊賀阿保線	423 西脇雲田線	464 尾崎港線	509 尾崎港線	539 尾崎港線	569 尾崎港線	718 尾崎港線
④ 国道 43号	4 加美八千代線	31 尾崎港線	60 尾崎港線	87 尾崎港線	110 尾崎港線	145 尾崎港線	188 尾崎港線	216 尾崎港線	256 寺尾線	296 加島線	327 加島線	358 加島線	392 伊賀阿保線	424 西脇雲田線	465 尾崎港線	510 尾崎港線	540 尾崎港線	570 尾崎港線	719 尾崎港線
⑤ 国道 171号	5 加美八千代線	32 尾崎港線	61 尾崎港線	88 尾崎港線	111 尾崎港線	146 尾崎港線	189 尾崎港線	217 尾崎港線	257 寺尾線	297 加島線	328 加島線	359 加島線	393 伊賀阿保線	425 西脇雲田線	466 尾崎港線	511 尾崎港線	541 尾崎港線	571 尾崎港線	720 尾崎港線
⑥ 国道 173号	6 加美八千代線	33 尾崎港線	62 尾崎港線	89 尾崎港線	112 尾崎港線	147 尾崎港線	190 尾崎港線	218 尾崎港線	258 寺尾線	298 加島線	329 加島線	360 加島線	394 伊賀阿保線	426 西脇雲田線	467 尾崎港線	512 尾崎港線	542 尾崎港線	572 尾崎港線	721 尾崎港線
⑦ 国道 174号	7 加美八千代線	34 尾崎港線	63 尾崎港線	90 尾崎港線	113 尾崎港線	148 尾崎港線	191 尾崎港線	219 尾崎港線	259 寺尾線	299 加島線	330 加島線	361 加島線	395 伊賀阿保線	427 西脇雲田線	468 尾崎港線	513 尾崎港線	543 尾崎港線	573 尾崎港線	722 尾崎港線
⑧ 国道 175号	8 加美八千代線	35 尾崎港線	64 尾崎港線	91 尾崎港線	114 尾崎港線	149 尾崎港線	192 尾崎港線	220 尾崎港線	260 寺尾線	300 加島線	331 加島線	362 加島線	396 伊賀阿保線	428 西脇雲田線	469 尾崎港線	514 尾崎港線	544 尾崎港線	574 尾崎港線	723 尾崎港線
⑨ 国道 176号	9 加美八千代線	36 尾崎港線	65 尾崎港線	92 尾崎港線	115 尾崎港線	150 尾崎港線	193 尾崎港線	221 尾崎港線	261 寺尾線	301 加島線	332 加島線	363 加島線	397 伊賀阿保線	429 西脇雲田線	470 尾崎港線	515 尾崎港線	545 尾崎港線	575 尾崎港線	724 尾崎港線
⑩ 国道 178号	10 加美八千代線	37 尾崎港線	66 尾崎港線	93 尾崎港線	116 尾崎港線	151 尾崎港線	194 尾崎港線	222 尾崎港線	262 寺尾線	302 加島線	333 加島線	364 加島線	398 伊賀阿保線	430 西脇雲田線	471 尾崎港線	516 尾崎港線	546 尾崎港線	576 尾崎港線	725 尾崎港線
⑪ 国道 179号	11 加美八千代線	38 尾崎港線	67 尾崎港線	94 尾崎港線	117 尾崎港線	152 尾崎港線	195 尾崎港線	223 尾崎港線	263 寺尾線	303 加島線	334 加島線	365 加島線	399 伊賀阿保線	431 西脇雲田線	472 尾崎港線	517 尾崎港線	547 尾崎港線	577 尾崎港線	726 尾崎港線
⑫ 国道 250号	12 加美八千代線	39 尾崎港線	68 尾崎港線	95 尾崎港線	118 尾崎港線	153 尾崎港線	196 尾崎港線	224 尾崎港線	264 寺尾線	304 加島線	335 加島線	366 加島線	400 伊賀阿保線	432 西脇雲田線	473 尾崎港線	518 尾崎港線	548 尾崎港線	578 尾崎港線	727 尾崎港線
⑬ 国道 312号	13 加美八千代線	40 尾崎港線	69 尾崎港線	96 尾崎港線	119 尾崎港線	154 尾崎港線	197 尾崎港線	225 尾崎港線	265 寺尾線	305 加島線	336 加島線	367 加島線	401 伊賀阿保線	433 西脇雲田線	474 尾崎港線	519 尾崎港線	549 尾崎港線	579 尾崎港線	728 尾崎港線
⑭ 国道 372号	14 加美八千代線	41 尾崎港線	70 尾崎港線	97 尾崎港線	120 尾崎港線	155 尾崎港線	198 尾崎港線	226 尾崎港線	266 寺尾線	306 加島線	337 加島線	368 加島線	402 伊賀阿保線	434 西脇雲田線	475 尾崎港線	520 尾崎港線	550 尾崎港線	580 尾崎港線	729 尾崎港線
⑮ 国道 427号	15 加美八千代線	42 尾崎港線	71 尾崎港線	98 尾崎港線	121 尾崎港線	156 尾崎港線	199 尾崎港線	227 尾崎港線	267 寺尾線	307 加島線	338 加島線	369 加島線	403 伊賀阿保線	435 西脇雲田線	476 尾崎港線	521 尾崎港線	551 尾崎港線	581 尾崎港線	730 尾崎港線
⑯ 国道 428号	16 加美八千代線	43 尾崎港線	72 尾崎港線	99 尾崎港線	122 尾崎港線	157 尾崎港線	200 尾崎港線	228 尾崎港線	268 寺尾線	308 加島線	339 加島線	370 加島線	404 伊賀阿保線	436 西脇雲田線	477 尾崎港線	522 尾崎港線	552 尾崎港線	582 尾崎港線	731 尾崎港線
⑰ 国道 436号	17 加美八千代線	44 尾崎港線	73 尾崎港線	100 尾崎港線	123 尾崎港線	158 尾崎港線	201 尾崎港線	229 尾崎港線	269 寺尾線	309 加島線	340 加島線	371 加島線	405 伊賀阿保線	437 西脇雲田線	478 尾崎港線	523 尾崎港線	553 尾崎港線	583 尾崎港線	732 尾崎港線
⑱ 国道 477号	18 加美八千代線	45 尾崎港線	74 尾崎港線	101 尾崎港線	124 尾崎港線	159 尾崎港線	202 尾崎港線	230 尾崎港線	270 寺尾線	310 加島線	341 加島線	372 加島線	406 伊賀阿保線	438 西脇雲田線	479 尾崎港線	524 尾崎港線	554 尾崎港線	584 尾崎港線	733 尾崎港線
⑳ 国道 482号	19 加美八千代線	46 尾崎港線	75 尾崎港線	102 尾崎港線	125 尾崎港線	160 尾崎港線	203 尾崎港線	231 尾崎港線	271 寺尾線	311 加島線	342 加島線	373 加島線	407 伊賀阿保線	439 西脇雲田線	480 尾崎港線	525 尾崎港線	555 尾崎港線	585 尾崎港線	734 尾崎港線
㉑ 国道 483号	20 加美八千代線	47 尾崎港線	76 尾崎港線	103 尾崎港線	126 尾崎港線	161 尾崎港線	204 尾崎港線	232 尾崎港線	272 寺尾線	312 加島線	343 加島線	374 加島線	408 伊賀阿保線	440 西脇雲田線	481 尾崎港線	526 尾崎港線	556 尾崎港線	586 尾崎港線	735 尾崎港線
㉒ 国道 484号	21 加美八千代線	48 尾崎港線	77 尾崎港線	104 尾崎港線	127 尾崎港線	162 尾崎港線	205 尾崎港線	233 尾崎港線	273 寺尾線	313 加島線	344 加島線	375 加島線	409 伊賀阿保線	441 西脇雲田線	482 尾崎港線	527 尾崎港線	557 尾崎港線	587 尾崎港線	736 尾崎港線
㉓ 国道 485号	22 加美八千代線	49 尾崎港線	78 尾崎港線	105 尾崎港線	128 尾崎港線	163 尾崎港線	206 尾崎港線	234 尾崎港線	274 寺尾線	314 加島線	345 加島線	376 加島線	410 伊賀阿保線	442 西脇雲田線	483 尾崎港線	528 尾崎港線	558 尾崎港線	588 尾崎港線	737 尾崎港線
㉔ 国道 486号	23 加美八千代線	50 尾崎港線	79 尾崎港線	106 尾崎港線	129 尾崎港線	164 尾崎港線	207 尾崎港線	235 尾崎港線	275 寺尾線	315 加島線	346 加島線	377 加島線	411 伊賀阿保線	443 西脇雲田線	484 尾崎港線	529 尾崎港線	559 尾崎港線	589 尾崎港線	738 尾崎港線
㉕ 国道 487号	24 加美八千代線	51 尾崎港線	80 尾崎港線	107 尾崎港線	130 尾崎港線	165 尾崎港線	208 尾崎港線	236 尾崎港線	276 寺尾線	316 加島線	347 加島線	378 加島線	412 伊賀阿保線	444 西脇雲田線	485 尾崎港線	530 尾崎港線	560 尾崎港線	590 尾崎港線	739 尾崎港線
㉖ 国道 488号	25 加美八千代線	52 尾崎港線	81 尾崎港線	108 尾崎港線	131 尾崎港線	166 尾崎港線	209 尾崎港線	237 尾崎港線	277 寺尾線	317 加島線	348 加島線	379 加島線	413 伊賀阿保線	445 西脇雲田線	486 尾崎港線	531 尾崎港線	561 尾崎港線	591 尾崎港線	740 尾崎港線
㉗ 国道 489号	26 加美八千代線	53 尾崎港線	82 尾崎港線	109 尾崎港線	132 尾崎港線	167 尾崎港線	210 尾崎港線	238 尾崎港線	278 寺尾線	318 加島線	349 加島線	380 加島線	414 伊賀阿保線	446 西脇雲田線	487 尾崎港線	532 尾崎港線	562 尾崎港線	592 尾崎港線	741 尾崎港線
㉘ 国道 490号	27 加美八千代線	54 尾崎港線	83 尾崎港線	110 尾崎港線	133 尾崎港線	168 尾崎港線	211 尾崎港線	239 尾崎港線	279 寺尾線	319 加島線	350 加島線	381 加島線	415 伊賀阿保線	447 西脇雲田線	488 尾崎港線	533 尾崎港線	563 尾崎港線	593 尾崎港線	742 尾崎港線
㉙ 国道 491号	28 加美八千代線	55 尾崎港線	84 尾崎港線	111 尾崎港線	134 尾崎港線	169 尾崎港線	212 尾崎港線	240 尾崎港線	280 寺尾線	320 加島線	351 加島線	382 加島線	416 伊賀阿保線	448 西脇雲田線	489 尾崎港線	534 尾崎港線	564 尾崎港線	594 尾崎港線	743 尾崎港線
㉚ 国道 492号	29 加美八千代線	56 尾崎港線	85 尾崎港線	112 尾崎港線	135 尾崎港線	170 尾崎港線	213 尾崎港線	241 尾崎港線	281 寺尾線	321 加島線	352 加島線	383 加島線	417 伊賀阿保線	449 西脇雲田線	490 尾崎港線	535 尾崎港線	565 尾崎港線	595 尾崎港線	744 尾崎港線
㉛ 国道 493号	30 加美八千代線	57 尾崎港線	86 尾崎港線	113 尾崎港線	136 尾崎港線	171 尾崎港線	214 尾崎港線	242 尾崎港線	282 寺尾線	322 加島線	353 加島線	384 加島線	418 伊賀阿保線	450 西脇雲田線	491 尾崎港線	536 尾崎港線	566 尾崎港線	596 尾崎港線	745 尾崎港線
㉜ 国道 494号	31 加美八千代線	58 尾崎港線	87 尾崎港線	114 尾崎港線	137 尾崎港線	172 尾崎港線	215 尾崎港線	243 尾崎港線	283 寺尾線	323 加島線	354 加島線	385 加島線	419 伊賀阿保線	451 西脇雲田線	492 尾崎港線	537 尾崎港線	567 尾崎港線	597 尾崎港線	746 尾崎港線
㉝ 国道 495号	32 加美八千代線	59 尾崎港線	88 尾崎港線	115 尾崎港線	138 尾崎港線	173 尾崎港線	216 尾崎港線	244 尾崎港線	284 寺尾線	324 加島線	355 加島線	386 加島線	420 伊賀阿保線	452 西脇雲田線	493 尾崎港線	538 尾崎港線	568 尾崎港線	598 尾崎港線	747 尾崎港線