

社会資本総合整備計画

平成29年3月24日

計画の名称	8 元気で安全・安心な兵庫の道づくり（道路構造物の計画的な維持修繕）		重点計画の該当	○
計画の期間	平成25年度～平成29年度（5年間）	交付団体	兵庫県、姫路市、芦屋市、伊丹市、宝塚市、川西市、三田市、猪名川町、加古川市、高砂市、稲美町、播磨町、西脇市、三木市、小野市、加西市、加東市、多可町、神河町、市川町、福崎町、たつの市、相生市、赤穂市、宍粟市、太子町、上郡町、佐用町、豊岡市、養父市、朝来市、香美町、新温泉町、篠山市、丹波市、洲本市、南あわじ市、淡路市、明石市、西宮市	

「つかう（生活の質を高める社会基盤の再構築）」の観点から、道路施設の計画的な点検・修繕を実施し、安全安心かつ快適な県民生活を実現する。

計画の成果目標（定量的指標）	<p>①地域の基幹ネットワークにおける橋梁補修実施率</p> <p>②長寿命化計画に位置付けられた計画的な舗装修繕実施率</p> <p>③緊急輸送道路における計画的な電線共同溝整備率</p>
----------------	---

定量的指標の定義及び算定式	定量的指標の現況値及び目標値			備考
	当初現況値 (H25当初)	中間目標値 (H27末)	最終目標値 (H29末)	
①地域の基幹ネットワークにおける橋梁補修実施率 橋梁補修実施率＝補修実施済橋梁数／補修必要橋梁数	4%	38%	77%	・兵庫県強靱化計画に基づき実施される要素事業：兵庫県交付対象全事業（市町村事業除く） ・但馬定住自立圏共生ビジョンに基づき実施される要素事業：A1-1004
②点検に基づく修繕計画に位置付けられた計画的な舗装修繕実施率 舗装修繕実施率＝舗装修繕実施済延長／舗装修繕が必要な道路延長	0%	8%	15%	
③緊急輸送道路における計画的な電線共同溝整備率 電線共同溝実施率＝電線共同溝の整備済延長／電線共同溝の整備予定延長	—	—	7%	

全体事業費	合計 (A+B+C+D)	80,622 百万円	A	77,029 百万円	B	0 百万円	C	3,593 百万円	D	0 百万円	効果促進事業費の割合 C／(A+B+C+D)	4.5%
-------	-----------------	---------------	---	---------------	---	----------	---	--------------	---	----------	---------------------------	------

番号	事業種別	地域種別	交付対象	直接間接	事業者	道路種別	省略工種	要素となる事業名 (事業箇所)	事業内容 (延長・面積等)	市町村名	事業実施期間（年度）					全体事業費 (百万円)	費用便益比	個別施設計画 策定状況	備考
											H25	H26	H27	H28	H29				
8-A1-1	道路	一般	兵庫県	直接	兵庫県	国道	改築	(国)2号 和坂拡幅Ⅱ	現道拡幅・無電柱化 L=0.4km	明石市						500	—	—	
8-A1-312	道路	一般	兵庫県	直接	兵庫県	都道府県道	修繕	(主)大沢西宮線 他	西宮市 他	西宮市						122	—	策定済	
8-A1-313	道路	一般	兵庫県	直接	兵庫県	都道府県道	修繕	(一)奥山精道線 他	芦屋市 他	芦屋市						122	—	策定済	
8-A1-314	道路	一般	兵庫県	直接	兵庫県	国道	修繕	(国)176号 他	三田市 他	三田市						365	—	策定済	
8-A1-315	道路	一般	兵庫県	直接	兵庫県	都道府県道	修繕	(主)川西篠山線 他	川西市 他	川西市						41	—	策定済	
8-A1-316	道路	一般	兵庫県	直接	兵庫県	都道府県道	修繕	(一)黒石三田線 他	三田市 他	三田市						376	—	策定済	
8-A1-317	道路	一般	兵庫県	直接	兵庫県	国道	修繕	(国)372号 他	加東市 他	加東市						820	—	策定済	
8-A1-318	道路	一般	兵庫県	直接	兵庫県	都道府県道	修繕	(主)神戸加東線 他	加東市 他	加東市						757	—	策定済	
8-A1-319	道路	一般	兵庫県	直接	兵庫県	都道府県道	修繕	(主)西脇口吉川神戸線 他	三木市 他	三木市						1248	—	策定済	
8-A1-320	道路	一般	兵庫県	直接	兵庫県	国道	修繕	(国)250号 他	加古川市 他	加古川市						355	—	策定済	
8-A1-321	道路	一般	兵庫県	直接	兵庫県	都道府県道	修繕	(主)高砂北条線 他	高砂市 他	高砂市						88	—	策定済	
8-A1-322	道路	一般	兵庫県	直接	兵庫県	都道府県道	修繕	(一)小野志方線 他	加古川市 他	加古川市						200	—	策定済	
8-A1-323	道路	一般	兵庫県	直接	兵庫県	国道	修繕	(国)372号 他	姫路市 他	姫路市						760	—	策定済	
8-A1-324	道路	一般	兵庫県	直接	兵庫県	都道府県道	修繕	(主)六栗香寺線 他	姫路市 他	姫路市						354	—	策定済	
8-A1-325	道路	一般	兵庫県	直接	兵庫県	都道府県道	修繕	(一)山之内筋野姫路線 他	姫路市 他	姫路市						520	—	策定済	
8-A1-326	道路	一般	兵庫県	直接	兵庫県	国道	修繕	(国)179号 他	佐用郡佐用町 他	佐用町						111	—	策定済	
8-A1-327	道路	一般	兵庫県	直接	兵庫県	都道府県道	修繕	(主)上郡末広線 他	赤穂郡上郡町 他	上郡町						228	—	策定済	
8-A1-328	道路	一般	兵庫県	直接	兵庫県	都道府県道	修繕	(一)吉永下徳久線 他	佐用郡佐用町 他	佐用町						460	—	策定済	
8-A1-329	道路	一般	兵庫県	直接	兵庫県	国道	修繕	(国)482号 他	豊岡市 他	豊岡市						126	—	策定済	
8-A1-330	道路	一般	兵庫県	直接	兵庫県	都道府県道	修繕	(主)日高竹野線 他	豊岡市 他	豊岡市						302	—	策定済	
8-A1-331	道路	一般	兵庫県	直接	兵庫県	都道府県道	修繕	(一)戸島玄武洞豊岡線 他	豊岡市 他	豊岡市						247	—	策定済	
8-A1-332	道路	一般	兵庫県	直接	兵庫県	都道府県道	修繕	(主)福良江井岩屋線 他	洲本市 他	洲本市						80	—	策定済	
8-A1-333	道路	一般	兵庫県	直接	兵庫県	都道府県道	修繕	(一)尾崎志筑線 他	洲本市 他	洲本市						120	—	策定済	
8-A1-334	道路	一般	兵庫県	直接	兵庫県	都道府県道	修繕	(主)篠山山南線 他	篠山市 他	篠山市						250	—	策定済	
8-A1-335	道路	一般	兵庫県	直接	兵庫県	都道府県道	修繕	(一)本郷東浜谷線 他	篠山市 他	篠山市						250	—	策定済	
8-A1-336	道路	一般	兵庫県	直接	兵庫県	国道	修繕	(国)427号 他	多可郡多可町 他	多可町						177	—	策定済	
8-A1-337	道路	一般	兵庫県	直接	兵庫県	都道府県道	修繕	(主)三木六栗線 他	姫路市 他	姫路市						295	—	策定済	

(注) 今後の社会情勢や交付される予算規模次第では、事業箇所や実施期間等を変更する可能性があります。

8-A1-589	道路	一般	兵庫県	直接	兵庫県	国道	修繕	(国) 482号	豊岡市	たんたんトンネル	トンネル補修						5	—	策定済
8-A1-590	道路	一般	兵庫県	直接	兵庫県	国道	修繕	(国) 482号	豊岡市	蘇武トンネル	トンネル補修						40	—	策定済
8-A1-591	道路	一般	兵庫県	直接	兵庫県	国道	修繕	(国) 426号	豊岡市	戸辺羅山トンネル	トンネル補修						2	—	策定済
8-A1-592	道路	一般	兵庫県	直接	兵庫県	都道府県道	修繕	(主) 但馬空港線	豊岡市	但馬空港トンネル	トンネル補修						5	—	策定済
8-A1-593	道路	一般	兵庫県	直接	兵庫県	国道	修繕	(国) 178号	新温泉町	七坂トンネル	トンネル補修						20	—	策定済
8-A1-594	道路	一般	兵庫県	直接	兵庫県	国道	修繕	(国) 178号	新温泉町	船越トンネル	トンネル補修						20	—	策定済
8-A1-595	道路	一般	兵庫県	直接	兵庫県	都道府県道	修繕	(一) 三尾浜坂線	新温泉町	三尾トンネル	トンネル補修						20	—	策定済
8-A1-596	道路	一般	兵庫県	直接	兵庫県	国道	修繕	(国) 178号	新温泉町	虫尾トンネル	トンネル補修						40	—	策定済
8-A1-600	道路	一般	兵庫県	直接	兵庫県	国道	修繕	兵庫県全域 (国道)			道路構造物(横断歩道橋)の計画的修繕					600	—	策定済	
8-A1-603	道路	一般	兵庫県	直接	兵庫県	国道	修繕	兵庫県全域 (国道)			組立歩道の計画的修繕					39	—	策定済	
8-A1-605	道路	一般	兵庫県	直接	兵庫県	都道府県道	修繕	兵庫県全域 (県道)			道路構造物(横断歩道橋)の計画的修繕					700	—	策定済	
8-A1-607	道路	一般	兵庫県	直接	兵庫県	都道府県道	修繕	兵庫県全域 (県道)			組立歩道の計画的修繕					21	—	策定済	
8-A1-608	道路	一般	兵庫県	直接	兵庫県	国道	修繕	兵庫県全域 (国道)			道路構造物(横断歩道橋)の点検					15	—	—	
8-A1-609	道路	一般	兵庫県	直接	兵庫県	都道府県道	修繕	兵庫県全域 (県道)			道路構造物(横断歩道橋)の点検					20	—	—	
8-A1-701	道路	一般	兵庫県	直接	兵庫県	都道府県道	修繕	(主) 川西三田線 (島橋)			橋梁更新 L= 0.02km					154	—	策定済	
8-A1-702	道路	一般	兵庫県	直接	兵庫県	都道府県道	修繕	(主) 加古川三田線 (豊地橋)			橋梁更新 L= 0.16km					225	—	策定済	
8-A1-703	道路	一般	兵庫県	直接	兵庫県	都道府県道	修繕	(一) 大川瀬吉川線 (古川橋)			橋梁更新 L= 0.26km					123	—	策定済	
8-A1-704	道路	一般	兵庫県	直接	兵庫県	都道府県道	修繕	(主) 宍粟新宮線 (滝川橋)			橋梁更新 L= 0.30km					278	—	策定済	
8-A1-705	道路	一般	兵庫県	直接	兵庫県	都道府県道	修繕	(一) 洲本松帆線 (松島橋)			橋梁更新 L= 0.22km					392	—	策定済	
8-A1-706	道路	一般	兵庫県	直接	兵庫県	国道	修繕	(主) 香住村岡線 (矢田橋)			橋梁更新 L= 0.21km					66	—	策定済	
8-A1-707	道路	一般	兵庫県	直接	兵庫県	都道府県道	修繕	(一) 岩野辺山崎線 (無名橋)			橋梁更新 L= 0.74km					90	—	策定済	
8-A1-708	道路	一般	兵庫県	直接	兵庫県	都道府県道	修繕	(主)豊岡竹野線 (仮称)城崎大橋	豊岡市	城崎町壱々浦～湯島	橋梁更新 L= 1.70km					2,554	—	策定済	
8-A1-800	道路	一般	兵庫県	直接	兵庫県	国道	修繕	(国) 178号	香美町	長見寺トンネル	トンネル補修					15	—	策定済	
8-A1-801	道路	一般	兵庫県	直接	兵庫県	都道府県道	修繕	(主) 香美久美浜線	香美町	柴山トンネル	トンネル補修					40	—	策定済	
8-A1-802	道路	一般	兵庫県	直接	兵庫県	都道府県道	修繕	(主) 香美久美浜線	香美町	相谷トンネル	トンネル補修					30	—	策定済	
8-A1-803	道路	一般	兵庫県	直接	兵庫県	都道府県道	修繕	(主) 養父宍粟線	養父市	明延トンネル	トンネル補修					10	—	策定済	
8-A1-804	道路	一般	兵庫県	直接	兵庫県	都道府県道	修繕	(主) 一宮生野線	朝来市	枋原トンネル	トンネル補修					10	—	策定済	
8-A1-805	道路	一般	兵庫県	直接	兵庫県	都道府県道	修繕	(一) 宮垣八木線	養父市	琴弾トンネル	トンネル補修					30	—	策定済	
8-A1-806	道路	一般	兵庫県	直接	兵庫県	国道	修繕	(国) 176号	丹波市	新鐘が坂トンネル	トンネル補修					10	—	策定済	
8-A1-807	道路	一般	兵庫県	直接	兵庫県	都道府県道	修繕	(主) 市島和知線	丹波市	戸平トンネル	トンネル補修					2	—	策定済	
8-A1-808	道路	一般	兵庫県	直接	兵庫県	国道	修繕	(国) 175号	丹波市	城山トンネル	トンネル補修					25	—	策定済	
8-A1-809	道路	一般	兵庫県	直接	兵庫県	都道府県道	修繕	(主) 多可柏原線	丹波市	小野尻トンネル	トンネル補修					55	—	策定済	
8-A1-810	道路	一般	兵庫県	直接	兵庫県	国道	修繕	(国) 173号	篠山市	板坂トンネル	トンネル補修					8	—	策定済	
8-A1-811	道路	一般	兵庫県	直接	兵庫県	都道府県道	修繕	(一) 鳥岡浦洲本線	南あわじ市	花立トンネル	トンネル補修					8	—	策定済	
8-A1-812	道路	一般	兵庫県	直接	兵庫県	国道	修繕	道路橋定期点検	兵庫県全域		橋梁定期点検 N= 4628橋					4600	—	—	
8-A1-813	道路	一般	兵庫県	直接	兵庫県	国道	修繕	トンネル定期点検	兵庫県全域		トンネル定期点検 N= 100箇所					100	—	策定済	
8-A1-814	道路	一般	兵庫県	直接	兵庫県	都道府県道	修繕	(一) 上福原佐用線	佐用町	宮地橋	橋梁補修 16m					15	—	策定済	
8-A1-815	道路	一般	兵庫県	直接	兵庫県	都道府県道	修繕	(一) 若桜湯村温泉線	新温泉町	花口橋	橋梁補修 23m					21	—	策定済	
8-A1-816	道路	一般	兵庫県	直接	兵庫県	国道	修繕	(国) 178号	香美町	香住トンネル	トンネル補修					84	—	策定済	
8-A1-817	道路	一般	兵庫県	直接	兵庫県	都道府県道	修繕	(主) 多可柏原線	多可町	ふれあい橋	橋梁補修 69m					15	—	策定済	
8-A1-818	道路	一般	兵庫県	直接	兵庫県	都道府県道	修繕	(主) 阿方福良湊線	南あわじ市	新水門橋	橋梁補修 20m					20	—	策定済	
8-A1-819	道路	一般	兵庫県	直接	兵庫県	国道	修繕	(国) 312号	養父市	中島橋	橋梁補修 20m					30	—	策定済	
8-A1-820	道路	一般	兵庫県	直接	兵庫県	都道府県道	修繕	(一) 久斗山今岡線	新温泉町	今岡橋	橋梁補修 94m					50	—	策定済	
8-A1-821	道路	一般	兵庫県	直接	兵庫県	都道府県道	修繕	(一) 山田新温泉線	新温泉町	三度橋	橋梁補修 56m					23	—	策定済	
8-A1-822	道路	一般	兵庫県	直接	兵庫県	都道府県道	修繕	(一) 茅野福岡線	香美町	鉢伏橋	橋梁補修 16m					11	—	策定済	
8-A1-823	道路	一般	兵庫県	直接	兵庫県	都道府県道	修繕	(主) 川西篠山線	猪名川町	一渡橋	橋梁補修 23m					47	—	策定済	
8-A1-824	道路	一般	兵庫県	直接	兵庫県	都道府県道	修繕	(一) 本郷東浜谷線	篠山市	郡家大橋	橋梁補修 24m					77	—	策定済	
8-A1-825	道路	一般	兵庫県	直接	兵庫県	国道	修繕	(国) 178号	新温泉町	福富橋	橋梁補修 100m					50	—	策定済	
8-A1-826	道路	一般	兵庫県	直接	兵庫県	都道府県道	修繕	(一) 三尾浜坂線	新温泉町	浜岡橋	橋梁補修 9m					30	—	策定済	
8-A1-827	道路	一般	兵庫県	直接	兵庫県	都道府県道	修繕	(一) 千谷葦島線	新温泉町	1号溝渠橋	橋梁補修 10m					30	—	策定済	
8-A1-828	道路	一般	兵庫県	直接	兵庫県	都道府県道	修繕	(一) 畑宮田線	朝来市	大橋	橋梁補修 18m					15	—	策定済	
8-A1-829	道路	一般	兵庫県	直接	兵庫県	国道	修繕	(国) 250号	加古川市	一色高架橋	橋梁補修 214m					150	—	策定済	
8-A1-830	道路	一般	兵庫県	直接	兵庫県	国道	修繕	(国) 250号	明石市	二見高架橋	橋梁補修 312m					150	—	策定済	
8-A1-831	道路	一般	兵庫県	直接	兵庫県	都道府県道	修繕	(一) 二見港土山線	明石市	二見陸橋	橋梁補修 136m					150	—	策定済	
8-A1-832	道路	一般	兵庫県	直接	兵庫県	都道府県道	修繕	(一) 平木南山線	加東市	横谷大橋	橋梁補修 176m					332	—	策定済	
8-A1-833	道路	一般	兵庫県	直接	兵庫県	都道府県道	修繕	(主) 西脇三田線	加東市	久米橋	橋梁補修 22m					37	—	策定済	
8-A1-834	道路	一般	兵庫県	直接	兵庫県	都道府県道	修繕	(一) 平木南山線	加東市	鴨川橋	橋梁補修 22m					38	—	策定済	
8-A1-835	道路	一般	兵庫県	直接	兵庫県	都道府県道	修繕	(一) 市場多井田線	小野市	阿形橋	橋梁補修 99m					25	—	策定済	
8-A1-836	道路	一般	兵庫県	直接	兵庫県	国道	修繕	(国) 427号	多可町	大蔵橋	橋梁補修 25m					50	—	策定済	
8-A1-837	道路	一般	兵庫県	直接	兵庫県	国道	修繕	(国) 427号	多可町	鳥羽橋	橋梁補修 312m					60	—	策定済	
8-A1-838	道路	一般	兵庫県	直接	兵庫県	国道	修繕	(国) 427号	多可町	丘山橋	橋梁補修 312m					80	—	策定済	
8-A1-839	道路	一般	兵庫県	直接	兵庫県	国道	修繕	(国) 178号	豊岡市	豊岡大橋	橋梁補修 600m					805	—	策定済	
8-A1-840	道路	一般	兵庫県	直接	兵庫県	国道	修繕	(国) 312号	豊岡市	立野大橋	橋梁補修 302m					305	—	策定済	
8-A1-841	道路	一般	兵庫県	直接	兵庫県	都道府県道	修繕	(国) 312号	豊岡市	京口橋	橋梁補修 8m					15	—	策定済	
8-A1-842	道路	一般	兵庫県	直接	兵庫県	都道府県道	修繕	(主) 福良江井岩屋線	淡路市	新明神橋	橋梁補修 33m					20	—	策定済	
8-A1-843	道路	一般	兵庫県	直接	兵庫県	都道府県道	修繕	(主) 洲本灘賀集線	洲本市	由良大橋	橋梁補修 190m					40	—	策定済	

(注) 今後の社会情勢や交付される予算規模次第では、事業箇所や実施期間等を変更する可能性があります。

8-AI-1003	道路	一般	伊丹市	直接	伊丹市	市町村道	修繕	(1) 荒牧学園線(北辰橋)ほか67路線	橋梁修繕	N= 72橋	伊丹市				320	—	策定済
8-AI-1004	道路	一般	豊岡市	直接	豊岡市	市町村道	修繕	(1) 福田宮井線(柳江橋)	老朽橋架け替え	N= 1橋	豊岡市				565	—	策定済
8-AI-1005	道路	一般	豊岡市	直接	豊岡市	市町村道	修繕	(1) 南神鍋線 外	舗装修繕	L= 1.4km	豊岡市				43	—	—
8-AI-1006	道路	一般	加古川市	直接	加古川市	市町村道	修繕	(他)別府本町1丁目3号線	老朽橋架け替え	N= 1橋	加古川市				70	—	策定済
8-AI-1007	道路	一般	西脇市	直接	西脇市	市町村道	修繕	(1) 西脇滝野線ほか11橋	橋梁修繕	N= 11橋	西脇市				429	—	策定済
8-AI-1008	道路	一般	高砂市	直接	高砂市	市町村道	修繕	(1) 松陽幹線ほか35路線	橋梁修繕	N= 36橋	高砂市				384	—	策定済
8-AI-1009	道路	一般	宝塚市	直接	宝塚市	市町村道	修繕	市道 3259号線 外	舗装修繕	L= 0.5km	宝塚市				1	—	—
8-AI-1010	道路	一般	小野市	直接	小野市	市町村道	修繕	(1) 樺山大開線ほか29路線	橋梁修繕	N= 30橋	小野市				300	—	策定済
8-AI-1011	道路	一般	三田市	直接	三田市	市町村道	修繕	(他)北摂南2号線ほか41路線	橋梁修繕	N= 48橋	三田市				548	—	策定済
8-AI-1012	道路	一般	篠山市	直接	篠山市	市町村道	修繕	(1) 西紀丹南線ほか2路線	舗装修繕	L= 4.5km	篠山市				36	—	—
8-AI-1013	道路	一般	養父市	直接	養父市	市町村道	修繕	(1) 坂本線(坂本橋)外1路線	橋梁修繕	N= 2橋	養父市				30	—	—
8-AI-1014	道路	一般	丹波市	直接	丹波市	市町村道	修繕	(他)西333号線ほか24路線	橋梁修繕	N= 8橋	丹波市				397	—	策定済
8-AI-1015	道路	一般	南あわじ市	直接	南あわじ市	市町村道	修繕	(1) 複列縦貫線ほか11路線	橋梁修繕	N= 13橋	南あわじ市				650	—	策定済
8-AI-1016	道路	一般	朝来市	直接	朝来市	市町村道	修繕	(他)南北真弓線	舗装修繕	L= 1.10km	朝来市				10	—	—
8-AI-1017	道路	一般	朝来市	直接	朝来市	市町村道	修繕	(1) 和田山簡江線	舗装修繕	L= 2.20km	朝来市				24	—	—
8-AI-1018	道路	一般	朝来市	直接	朝来市	市町村道	修繕	(1) 市御堂橋ほか24橋	橋梁修繕	N= 25橋	朝来市				750	—	策定済
8-AI-1019	道路	一般	たつの市	直接	たつの市	市町村道	修繕	市道 新宮2号線(東山公園橋)	橋梁修繕	N= 1橋	たつの市				68	—	—
8-AI-1020	道路	一般	猪名川町	直接	猪名川町	市町村道	修繕	(他)若葉73号線外4路線	橋梁修繕	N= 5橋	猪名川町				40	—	策定済
8-AI-1021	道路	一般	猪名川町	直接	猪名川町	市町村道	修繕	(他)白金44号線 外	舗装修繕	L= 5.1km	猪名川町				155	—	—
8-AI-1022	道路	一般	播磨町	直接	播磨町	市町村道	修繕	町道 浜田宮西線外2路線	橋梁修繕	N= 3橋	播磨町				40	—	策定済
8-AI-1023	道路	一般	たつの市	直接	たつの市	市町村道	修繕	市道小宅岬西線(龍野新大橋)	橋梁修繕	N= 1橋	たつの市				350	—	策定済
8-AI-1024	道路	一般	太子町	直接	太子町	市町村道	修繕	(2) 米田竹広線(長陸橋)ほか1路線	橋梁修繕	N= 2橋	太子町				281	—	策定済
8-AI-1025	道路	一般	佐用町	直接	佐用町	市町村道	修繕	町道 末広久崎線 外	舗装修繕	L= 6.5km	佐用町				17	—	—
8-AI-1026	道路	一般	佐用町	直接	佐用町	市町村道	修繕	(1) 町道長尾大願寺線ほか29路線	橋梁修繕	N= 9橋	佐用町				150	—	策定済
8-AI-1027	道路	一般	香美町	直接	香美町	市町村道	修繕	(2) 中島寺線(高津大橋)	橋梁修繕	N= 1橋	香美町				73	—	—
8-AI-1028	道路	一般	香美町	直接	香美町	市町村道	修繕	(1) 宿線(宿橋)	橋梁修繕	N= 1橋	香美町				30	—	—
8-AI-1029	道路	一般	豊岡市	直接	豊岡市	市町村道	修繕	(1) 伏駄北線(駄坂橋)ほか68路線	橋梁修繕	N= 32橋	豊岡市				390	—	策定済
8-AI-1030	道路	一般	篠山市	直接	篠山市	市町村道	修繕	(他)東本荘県守線ほか11路線	橋梁修繕	N= 16橋	篠山市				366	—	策定済
8-AI-1031	道路	一般	市川町	直接	市川町	市町村道	修繕	(1) 西川辺、上田中線ほか26路線	橋梁修繕	N= 27橋	市川町				183	—	策定済
8-AI-1040	道路	一般	洲本市	直接	洲本市	市町村道	修繕	(二) 埋立1号線外	舗装修繕	L= 6km	洲本市				159	—	—
8-AI-1041	道路	一般	伊丹市	直接	伊丹市	市町村道	修繕	昆陽車塚線 外	舗装修繕	L= 4km	伊丹市				120	—	—
8-AI-1042	道路	一般	相生市	直接	相生市	市町村道	修繕	(1) 那波野踏線ほか4橋	橋梁修繕	N= 5橋	相生市				110	—	策定済
8-AI-1043	道路	一般	加古川市	直接	加古川市	市町村道	修繕	(1) 大野西条線 外	舗装修繕	L= 2.0km	加古川市				60	—	—
8-AI-1044	道路	一般	加古川市	直接	加古川市	市町村道	修繕	(1) 良野中央橋ほか23橋	橋梁修繕	N= 24橋	加古川市				217	—	策定済
8-AI-1045	道路	一般	加古川市	直接	加古川市	市町村道	修繕	道路付属構造物修繕(加古川市域)	道路付属構造物修繕		加古川市				12	—	—
8-AI-1046	道路	一般	赤穂市	直接	赤穂市	市町村道	修繕	新田坂越線外	舗装修繕	L= 0.8km	赤穂市				200	—	—
8-AI-1047	道路	一般	西脇市	直接	西脇市	市町村道	修繕	(一) 上野蒲江線外	舗装修繕	L= 4.0km	西脇市				120	—	—
8-AI-1048	道路	一般	宝塚市	直接	宝塚市	市町村道	修繕	(他)市道736号線ほか74橋	橋梁修繕	N= 75橋	宝塚市				500	—	策定済
8-AI-1049	道路	一般	三木市	直接	三木市	市町村道	修繕	緑が丘志染線 外	舗装修繕	L= 2km	三木市				56	—	—
8-AI-1050	道路	一般	三木市	直接	三木市	市町村道	修繕	城山橋ほか20橋	橋梁修繕	N= 21橋	三木市				479	—	策定済
8-AI-1051	道路	一般	高砂市	直接	高砂市	市町村道	修繕	(1) 北脇・牛谷津幹線	トンネル修繕	N= 1箇所	高砂市				16	—	策定済
8-AI-1052	道路	一般	川西市	直接	川西市	市町村道	修繕	(他)市道1725号ほか5路線	橋梁修繕	N= 6橋	川西市				222	—	策定済
8-AI-1053	道路	一般	小野市	直接	小野市	市町村道	修繕	(他) 2262号線外	舗装修繕	L= 5.6km	小野市				184	—	—
8-AI-1054	道路	一般	加西市	直接	加西市	市町村道	修繕	(1) 中川原橋ほか25橋	橋梁修繕	N= 26橋	加西市				131	—	策定済
8-AI-1055	道路	一般	養父市	直接	養父市	市町村道	修繕	(1) 舞狂橋ほか14橋	橋梁修繕	N= 15橋	養父市				300	—	策定済
8-AI-1056	道路	一般	養父市	直接	養父市	市町村道	修繕	三谷線外	舗装修繕	L= 6km	養父市				112	—	—
8-AI-1057	道路	一般	丹波市	直接	丹波市	市町村道	修繕	青垣中央線他	舗装修繕	L= 2km	丹波市				2	—	—
8-AI-1058	道路	一般	南あわじ市	直接	南あわじ市	市町村道	修繕	(1) みどり線 外	舗装修繕	L= 0.6km	南あわじ市				50	—	—
8-AI-1059	道路	一般	朝来市	直接	朝来市	市町村道	修繕	市道東谷宮田線外2 2 2 路線	舗装修繕	L= 256km	朝来市				400	—	—
8-AI-1060	道路	一般	淡路市	直接	淡路市	市町村道	修繕	(2) 加茂1号線ほか9路線	橋梁修繕	N= 10橋	淡路市				550	—	策定済
8-AI-1061	道路	一般	宍粟市	直接	宍粟市	市町村道	修繕	齊木内海線外	舗装修繕	L= 6km	宍粟市				5	—	—
8-AI-1062	道路	一般	宍粟市	直接	宍粟市	市町村道	修繕	(1) 河東大橋ほか14橋	橋梁修繕	N= 15橋	宍粟市				223	—	策定済
8-AI-1063	道路	一般	加東市	直接	加東市	市町村道	修繕	(他) 森森尾線 永久橋ほか4橋	橋梁修繕	N= 5橋	加東市				133	—	策定済
8-AI-1064	道路	一般	加東市	直接	加東市	市町村道	修繕	(1) 高岡南北3号線 外	舗装修繕	L= 0.6km	加東市				10	—	—
8-AI-1065	道路	一般	たつの市	直接	たつの市	市町村道	修繕	(1) 入野次田橋ほか77橋	橋梁修繕	N= 72橋	たつの市				1,105	—	策定済
8-AI-1066	道路	一般	猪名川町	直接	猪名川町	市町村道	修繕	(他) 仁頂寺垣内橋ほか11橋	橋梁修繕	N= 12橋	猪名川町				98	—	策定済
8-AI-1067	道路	一般	多可町	直接	多可町	市町村道	修繕	町道 山野部坂本線 外	舗装修繕	L= 30km	多可町				700	—	—
8-AI-1068	道路	一般	市川町	直接	市川町	市町村道	修繕	町道西川辺、上田中線外	舗装修繕	L= 4.0km	市川町				80	—	—
8-AI-1069	道路	一般	福崎町	直接	福崎町	市町村道	修繕	(1) 東大貫溝口線外5路線	橋梁修繕	N= 7橋	福崎町				184	—	策定済
8-AI-1070	道路	一般	香美町	直接	香美町	市町村道	修繕	(1) 入江裏橋ほか27橋	橋梁修繕	N= 28橋	香美町				270	—	策定済
8-AI-1071	道路	一般	香美町	直接	香美町	市町村道	修繕	(他) 鬼和野ハチ線	舗装修繕	L= 1.3km	香美町				80	—	—

(注) 今後の社会情勢や交付される予算規模次第では、事業箇所や実施期間等を変更する可能性があります。

8-AI-1072	道路	一般	新温泉町	直接	新温泉町	市町村道	修繕	(1) 瑠璃橋ほか25橋	橋梁修繕	N= 30橋	新温泉町							192	—	策定済
8-AI-1073	道路	一般	稲美町	直接	稲美町	市町村道	修繕	町道559号線外	舗装修繕	L= 2.7km	稲美町							254	—	策定済
8-AI-1074	道路	一般	稲美町	直接	稲美町	市町村道	修繕	(他) 町道558号線(福来橋)ほか2橋	橋梁修繕	N= 3橋	稲美町							79	—	策定済
8-AI-1075	道路	一般	神河町	直接	神河町	市町村道	修繕	(1) 観音橋ほか41橋	橋梁修繕	N= 42橋	神河町							491	—	策定済
8-AI-1080	道路	一般	赤穂市	直接	赤穂市	市町村道	修繕	(1) 中洲明神木線ほか7路線	橋梁修繕	N= 5橋	赤穂市							400	—	策定済
8-AI-1081	道路	一般	たつの市	直接	たつの市	市町村道	修繕	(1) 小犬丸土師線外14路線	舗装修繕	L= 5.7km	たつの市							154	—	—
8-AI-1082	道路	一般	たつの市	直接	たつの市	市町村道	修繕	道路附属物修繕(たつの市域)	道路附属物修繕	N= 50基	たつの市							20	—	—
8-AI-1083	道路	一般	太子町	直接	太子町	市町村道	修繕	(1) 沖代線 外	舗装修繕	L= 0.1km	太子町							4	—	—
8-AI-1084	道路	一般	上郡町	直接	上郡町	市町村道	修繕	(他) 町道中野休治線ほか3路線	橋梁修繕	N= 4橋	上郡町							194	—	策定済
8-AI-1086	道路	一般	新温泉町	直接	新温泉町	市町村道	修繕	二日市古市線外	舗装修繕	L= 1.3km	新温泉町							40	—	—
8-AI-1087	道路	一般	加西市	直接	加西市	市町村道	修繕	(1) 玉丘常吉線外	舗装修繕	L= 0.1km	加西市							5	—	—
8-AI-1088	道路	一般	淡路市	直接	淡路市	市町村道	修繕	市道浅野南線 外2路線	舗装修繕	L= 0.2km	淡路市							4	—	—
8-AI-1089	道路	一般	福崎町	直接	福崎町	市町村道	修繕	町道101号線 外	舗装修繕	L= 2.2km	福崎町							30	—	—
8-AI-1090	道路	一般	多可町	直接	多可町	市町村道	修繕	(1) 森本橋ほか18橋	橋梁修繕	N= 29橋	多可町							195	—	策定済
8-AI-1091	道路	一般	明石市	直接	明石市	市町村道	修繕	道路橋定期点検(明石市)	橋梁定期点検	N= 188橋	明石市							46	—	策定済
8-AI-1092	道路	一般	南あわじ市	直接	南あわじ市	市町村道	修繕	道路橋定期点検(南あわじ市)	橋梁定期点検	N= 721橋	南あわじ市							290	—	策定済
8-AI-1093	道路	一般	三木市	直接	三木市	市町村道	修繕	道路附属物修繕(三木市域)	道路附属物修繕	N= 30基	三木市							20	—	—
8-AI-1094	道路	一般	三木市	直接	三木市	市町村道	修繕	道路橋定期点検(三木市)	橋梁定期点検	N= 272橋	三木市							89	—	策定済
8-AI-1095	道路	一般	宍粟市	直接	宍粟市	市町村道	修繕	道路橋定期点検(宍粟市)	橋梁定期点検	N= 235橋	宍粟市							71	—	策定済
8-AI-1096	道路	一般	猪名川町	直接	猪名川町	市町村道	修繕	道路橋定期点検(猪名川町)	橋梁定期点検	N= 108橋	猪名川町							33	—	策定済
8-AI-1097	道路	一般	三木市	直接	三木市	市町村道	修繕	(他) 上津橋ほか2橋	橋梁定期点検	N= 3橋	三木市							100	—	策定済
8-AI-1098	道路	一般	姫路市	直接	姫路市	市町村道	修繕	道路橋定期点検(姫路市)	橋梁定期点検	N= 1491橋	姫路市							317	—	策定済
8-AI-1099	道路	一般	洲本市	直接	洲本市	市町村道	修繕	道路橋定期点検(洲本市)	橋梁定期点検	N= 540橋	洲本市							150	—	策定済
8-AI-1100	道路	一般	伊丹市	直接	伊丹市	市町村道	修繕	道路橋定期点検(伊丹市)	橋梁定期点検	N= 416橋	伊丹市							143	—	策定済
8-AI-1101	道路	一般	相生市	直接	相生市	市町村道	修繕	道路橋定期点検(相生市)	橋梁定期点検	N= 80橋	相生市							35	—	策定済
8-AI-1102	道路	一般	豊岡市	直接	豊岡市	市町村道	修繕	道路橋定期点検(豊岡市)	橋梁定期点検	N= 1258橋	豊岡市							672	—	策定済
8-AI-1103	道路	一般	加古川市	直接	加古川市	市町村道	修繕	道路橋定期点検(加古川市)	橋梁定期点検	N= 634橋	加古川市							294	—	策定済
8-AI-1104	道路	一般	赤穂市	直接	赤穂市	市町村道	修繕	道路橋定期点検(赤穂市)	橋梁定期点検	N= 405橋	赤穂市							75	—	策定済
8-AI-1105	道路	一般	西脇市	直接	西脇市	市町村道	修繕	道路橋定期点検(西脇市)	橋梁定期点検	N= 252橋	西脇市							60	—	策定済
8-AI-1106	道路	一般	宝塚市	直接	宝塚市	市町村道	修繕	道路橋定期点検(宝塚市)	橋梁定期点検	N= 421橋	宝塚市							200	—	策定済
8-AI-1107	道路	一般	高砂市	直接	高砂市	市町村道	修繕	道路橋定期点検(高砂市)	橋梁定期点検	N= 301橋	高砂市							75	—	策定済
8-AI-1108	道路	一般	川西市	直接	川西市	市町村道	修繕	道路橋定期点検(川西市)	橋梁定期点検	N= 199橋	川西市							60	—	策定済
8-AI-1109	道路	一般	小野市	直接	小野市	市町村道	修繕	道路橋定期点検(小野市)	橋梁定期点検	N= 267橋	小野市							75	—	策定済
8-AI-1110	道路	一般	三田市	直接	三田市	市町村道	修繕	道路橋定期点検(三田市)	橋梁定期点検	N= 328橋	三田市							95	—	策定済
8-AI-1111	道路	一般	加西市	直接	加西市	市町村道	修繕	道路橋定期点検(加西市)	橋梁定期点検	N= 177橋	加西市							59	—	策定済
8-AI-1112	道路	一般	篠山市	直接	篠山市	市町村道	修繕	道路橋定期点検(篠山市)	橋梁定期点検	N= 614橋	篠山市							143	—	策定済
8-AI-1113	道路	一般	養父市	直接	養父市	市町村道	修繕	道路橋定期点検(養父市)	橋梁定期点検	N= 599橋	養父市							166	—	策定済
8-AI-1114	道路	一般	丹波市	直接	丹波市	市町村道	修繕	道路橋定期点検(丹波市)	橋梁定期点検	N= 787橋	丹波市							300	—	策定済
8-AI-1115	道路	一般	朝来市	直接	朝来市	市町村道	修繕	道路橋定期点検(朝来市)	橋梁定期点検	N= 481橋	朝来市							150	—	策定済
8-AI-1116	道路	一般	淡路市	直接	淡路市	市町村道	修繕	道路橋定期点検(淡路市)	橋梁定期点検	N= 754橋	淡路市							140	—	策定済
8-AI-1117	道路	一般	加東市	直接	加東市	市町村道	修繕	道路橋定期点検(加東市)	橋梁定期点検	N= 276橋	加東市							57	—	策定済
8-AI-1118	道路	一般	たつの市	直接	たつの市	市町村道	修繕	道路橋定期点検(たつの市)	橋梁定期点検	N= 496橋	たつの市							229	—	策定済
8-AI-1119	道路	一般	猪名川町	直接	猪名川町	市町村道	修繕	道路橋定期点検(猪名川町)	橋梁定期点検	N= 164橋	猪名川町							40	—	策定済
8-AI-1120	道路	一般	多可町	直接	多可町	市町村道	修繕	道路橋定期点検(多可町)	橋梁定期点検	N= 410橋	多可町							159	—	策定済
8-AI-1121	道路	一般	稲美町	直接	稲美町	市町村道	修繕	道路橋定期点検(稲美町)	橋梁定期点検	N= 167橋	稲美町							36	—	策定済
8-AI-1122	道路	一般	播磨町	直接	播磨町	市町村道	修繕	道路橋定期点検(播磨町)	橋梁定期点検	N= 48橋	播磨町							11	—	策定済
8-AI-1123	道路	一般	市川町	直接	市川町	市町村道	修繕	道路橋定期点検(市川町)	橋梁定期点検	N= 199橋	市川町							90	—	策定済
8-AI-1124	道路	一般	福崎町	直接	福崎町	市町村道	修繕	道路橋定期点検(福崎町)	橋梁定期点検	N= 176橋	福崎町							88	—	策定済
8-AI-1125	道路	一般	神河町	直接	神河町	市町村道	修繕	道路橋定期点検(神河町)	橋梁定期点検	N= 262橋	神河町							86	—	策定済
8-AI-1126	道路	一般	太子町	直接	太子町	市町村道	修繕	道路橋定期点検(太子町)	橋梁定期点検	N= 177橋	太子町							178	—	策定済
8-AI-1127	道路	一般	上郡町	直接	上郡町	市町村道	修繕	道路橋定期点検(上郡町)	橋梁定期点検	N= 331橋	上郡町							80	—	策定済
8-AI-1128	道路	一般	佐用町	直接	佐用町	市町村道	修繕	道路橋定期点検(佐用町)	橋梁定期点検	N= 671橋	佐用町							100	—	策定済
8-AI-1129	道路	一般	香美町	直接	香美町	市町村道	修繕	道路橋定期点検(香美町)	橋梁定期点検	N= 310橋	香美町							71	—	策定済
8-AI-1130	道路	一般	新温泉町	直接	新温泉町	市町村道	修繕	道路橋定期点検(新温泉町)	橋梁定期点検	N= 372橋	新温泉町							80	—	策定済
8-AI-1131	道路	一般	宝塚市	直接	宝塚市	市町村道	修繕	道路トンネル定期点検(宝塚市)	トンネル定期点検	N= 2本	宝塚市							8	—	—
8-AI-1132	道路	一般	丹波市	直接	丹波市	市町村道	修繕	道路トンネル定期点検(丹波市)	トンネル定期点検	N= 1本	丹波市							2	—	—
8-AI-1133	道路	一般	猪名川町	直接	猪名川町	市町村道	修繕	道路トンネル定期点検(猪名川町)	トンネル定期点検	N= 2本	猪名川町							2	—	策定済
8-AI-1134	道路	一般	多可町	直接	多可町	市町村道	修繕	道路トンネル定期点検(多可町)	トンネル定期点検	N= 2本	多可町							10	—	策定済
8-AI-1135	道路	一般	神河町	直接	神河町	市町村道	修繕	道路トンネル定期点検(神河町)	トンネル定期点検	N= 1本	神河町							3	—	—
8-AI-1136	道路	一般	豊岡市	直接	豊岡市	市町村道	修繕	大型カルバート定期点検(豊岡市)	大型カルバート定期点検	N= 1本	豊岡市							10	—	策定済
8-AI-1137	道路	一般	宝塚市	直接	宝塚市	市町村道	修繕	大型カルバート定期点検(宝塚市)	大型カルバート定期点検	N= 2本	宝塚市							10	—	策定済
8-AI-1138	道路	一般	三田市	直接	三田市	市町村道	修繕	大型カルバート定期点検(三田市)	大型カルバート定期点検	N= 1本	三田市							2	—	策定済
8-AI-1139	道路	一般	姫路市	直接	姫路市	市町村道	修繕	歩道橋定期点検(姫路市)	歩道橋定期点検	N= 1橋	姫路市							12	—	—

(注) 今後の社会情勢や交付される予算規模次第では、事業箇所や実施期間等を変更する可能性があります。

8-AI-1140	道路	一般	豊岡市	直接	豊岡市	市町村道	修繕	歩道橋定期点検（豊岡市）	歩道橋定期点検	N=1橋	豊岡市							1	-	策定済
8-AI-1141	道路	一般	宝塚市	直接	宝塚市	市町村道	修繕	歩道橋定期点検（宝塚市）	歩道橋定期点検	N=9橋	宝塚市							20	-	策定済
8-AI-1142	道路	一般	高砂市	直接	高砂市	市町村道	修繕	歩道橋定期点検（高砂市）	歩道橋定期点検	N=3橋	高砂市							17	-	策定済
8-AI-1143	道路	一般	小野市	直接	小野市	市町村道	修繕	歩道橋定期点検（小野市）	歩道橋定期点検	N=1橋	小野市							1	-	策定済
8-AI-1144	道路	一般	丹波市	直接	丹波市	市町村道	修繕	歩道橋定期点検（丹波市）	歩道橋定期点検	N=1橋	丹波市							10	-	策定済
8-AI-1145	道路	一般	加東市	直接	加東市	市町村道	修繕	歩道橋定期点検（加東市）	歩道橋定期点検	N=3橋	加東市							2	-	策定済
8-AI-1146	道路	一般	多可町	直接	多可町	市町村道	修繕	歩道橋定期点検（多可町）	歩道橋定期点検	N=1橋	多可町							1	-	策定済
8-AI-1147	道路	一般	播磨町	直接	播磨町	市町村道	修繕	歩道橋定期点検（播磨町）	歩道橋定期点検	N=1橋	播磨町							20	-	策定済
8-AI-1148	道路	一般	神河町	直接	神河町	市町村道	修繕	歩道橋定期点検（神河町）	歩道橋定期点検	N=1橋	神河町							2	-	-
8-AI-1149	道路	一般	太子町	直接	太子町	市町村道	修繕	歩道橋定期点検（太子町）	歩道橋定期点検	N=2橋	太子町							1	-	策定済
8-AI-1150	道路	一般	宝塚市	直接	宝塚市	市町村道	修繕	(1)長尾山トンネル	トンネル修繕	N=1本	宝塚市							11	-	策定済
8-AI-1151	道路	一般	宝塚市	直接	宝塚市	市町村道	修繕	(2)草山トンネル	トンネル修繕	N=1本	宝塚市							7	-	-
8-AI-1152	道路	一般	相生市	直接	相生市	市町村道	修繕	(他)遠見山トンネル	トンネル修繕	N=1本	相生市							45	-	策定済
8-AI-1153	道路	一般	相生市	直接	相生市	市町村道	修繕	道路橋長寿命化修繕計画の策定(相生市)	長寿命化計画の策定	N=262	相生市							4	-	策定済
8-AI-1154	道路	一般	播磨町	直接	播磨町	市町村道	修繕	道路橋長寿命化修繕計画の策定(播磨町)	長寿命化計画の策定	N=49橋	播磨町							2	-	-
8-AI-1155	道路	一般	姫路市	直接	姫路市	市町村道	修繕	横断歩道橋	横断歩道橋修繕	N=13橋	姫路市							179	-	策定済
8-AI-1156	道路	一般	姫路市	直接	姫路市	市町村道	修繕	横断歩道橋長寿命化修繕計画の策定(姫路市)	長寿命化計画の策定	N=19橋	姫路市							3	-	-
8-AI-1157	道路	一般	たつの市	直接	たつの市	市町村道	修繕	道路トンネル定期点検(たつの市)	トンネル定期点検	N=1本	たつの市							6	-	策定済
8-AI-1158	道路	一般	姫路市	直接	姫路市	市町村道	修繕	道路トンネル定期点検(姫路市)	定期トンネル定期点検	N=3本	姫路市							6	-	策定済
8-AI-1159	道路	一般	豊岡市	直接	豊岡市	市町村道	修繕	道路橋長寿命化修繕計画の策定(豊岡市)	長寿命化計画の策定	N=607橋	豊岡市							8	-	策定済
8-AI-1160	道路	一般	豊岡市	直接	豊岡市	市町村道	修繕	(1)東山トンネル	トンネル修繕	N=1本	豊岡市							5	-	策定済
8-AI-1161	道路	一般	宝塚市	直接	宝塚市	市町村道	修繕	(他)市道3635号線ほか8路線	歩道橋修繕	N=9橋	宝塚市							135	-	策定済
8-AI-1162	道路	一般	高砂市	直接	高砂市	市町村道	修繕	道路橋長寿命化修繕計画の策定(高砂市)	長寿命化計画の策定	N=325橋	高砂市							3	-	策定済
8-AI-1163	道路	一般	高砂市	直接	高砂市	市町村道	修繕	(1)宮前幹線道路(高砂大橋)	橋架替	N=1橋	高砂市							160	-	策定済
8-AI-1165	道路	一般	猪名川町	直接	猪名川町	市町村道	修繕	道路橋長寿命化修繕計画の策定(猪名川町)	長寿命化計画の策定	N=164橋	猪名川町							3	-	策定済
8-AI-1166	道路	一般	佐用町	直接	佐用町	市町村道	修繕	道路橋長寿命化修繕計画の策定(佐用町)	長寿命化計画の策定	N=671橋	佐用町							11	-	策定済
8-AI-1167	道路	一般	太子町	直接	太子町	市町村道	修繕	(1)沖代線(太子陸橋)	橋架修繕	N=1橋	太子町							721	-	策定済
8-AI-1168	道路	一般	香美町	直接	香美町	市町村道	修繕	道路橋長寿命化修繕計画の策定(香美町)	長寿命化計画の策定	N=85橋	香美町							4	-	策定済
8-AI-1169	道路	一般	加古川市	直接	加古川市	市町村道	修繕	(他)備後種ノロ1号線	橋架更新	N=1橋	加古川市							22	-	策定済
8-AI-1170	道路	一般	上郡町	直接	上郡町	市町村道	修繕	(他)町道岩木天王宮線(天王橋)	橋架更新	N=1橋	上郡町							47	-	策定済
8-AI-1171	道路	一般	上郡町	直接	上郡町	市町村道	修繕	(2)町道梅谷鍋倉線(薬師橋)	橋架更新	N=1橋	上郡町							100	-	策定済
8-AI-1172	道路	一般	加東市	直接	加東市	市町村道	修繕	(1)上滝野新町線	橋架架替	N=1橋	加東市							181	-	策定済
8-AI-1173	道路	一般	芦屋市	直接	芦屋市	市町村道	修繕	防潮堤線ほか2路線	歩道橋修繕	N=4橋	芦屋市							27	-	策定済
8-AI-1174	道路	一般	姫路市	直接	姫路市	市町村道	修繕	道路橋長寿命化修繕計画の策定(姫路市)	長寿命化計画の策定	N=1550橋	姫路市							29	-	-
8-AI-1175	道路	一般	姫路市	直接	姫路市	市町村道	修繕	薬師山隧道ほか2本	道路トンネル修繕	N=3本	姫路市							150	-	策定済
8-AI-1176	道路	一般	明石市	直接	明石市	市町村道	修繕	(他)魚住陸橋ほか6橋	橋架修繕	N=7橋	明石市							78	-	策定済
8-AI-1177	道路	一般	明石市	直接	明石市	市町村道	修繕	(他)藤江入道橋	橋架修繕	N=1橋	明石市							50	-	策定済
8-AI-1178	道路	一般	明石市	直接	明石市	市町村道	修繕	(他)魚住14-1号橋	橋架架替	N=1橋	明石市							20	-	策定済
8-AI-1179	道路	一般	明石市	直接	明石市	市町村道	修繕	横断歩道橋定期点検	横断歩道橋定期点検	N=2橋	明石市							34	-	策定済
8-AI-1180	道路	一般	明石市	直接	明石市	市町村道	修繕	(他)川西7号橋ほか7橋	橋架修繕	N=8橋	明石市							3	-	策定済
8-AI-1181	道路	一般	西宮市	直接	西宮市	市町村道	修繕	道路橋定期点検(西宮市)	橋架定期点検	N=646橋	西宮市							98	-	-
8-AI-1182	道路	一般	西宮市	直接	西宮市	市町村道	修繕	歩道橋定期点検(西宮市)	歩道橋定期点検	N=25橋	西宮市							7	-	-
8-AI-1183	道路	一般	西宮市	直接	西宮市	市町村道	修繕	鳴第46号線ほか74路線	橋架修繕	N=87橋	西宮市							130	-	策定済
8-AI-1184	道路	一般	西宮市	直接	西宮市	市町村道	修繕	幹第5号線ほか17路線	横断歩道橋修繕	N=5橋	西宮市							30	-	策定済
8-AI-1185	道路	一般	西宮市	直接	西宮市	市町村道	修繕	西第48号線	橋架架替	N=1橋	西宮市							22	-	策定済
8-AI-1186	道路	一般	洲本市	直接	洲本市	市町村道	修繕	中川原横線ほか17路線	橋架修繕	N=18橋	洲本市							132	-	策定済
8-AI-1187	道路	一般	芦屋市	直接	芦屋市	市町村道	修繕	市道502号線	橋架修繕	N=1橋	芦屋市							1	-	策定済
8-AI-1188	道路	一般	芦屋市	直接	芦屋市	市町村道	修繕	道路橋定期点検(芦屋市)	橋架定期点検	N=72橋	芦屋市							27	-	-
8-AI-1189	道路	一般	芦屋市	直接	芦屋市	市町村道	修繕	横断歩道橋定期点検(芦屋市)	橋架定期点検	N=9橋	芦屋市							3	-	-
8-AI-1190	道路	一般	芦屋市	直接	芦屋市	市町村道	修繕	芦屋浜線	橋架架替	N=1橋	芦屋市							191	-	策定済
8-AI-1191	道路	一般	伊丹市	直接	伊丹市	市町村道	修繕	野間5310号線(北向第六橋)ほか25路線	橋架修繕	N=28橋	伊丹市							90	-	策定済
8-AI-1192	道路	一般	伊丹市	直接	伊丹市	市町村道	修繕	歩道橋定期点検(伊丹市)	歩道橋定期点検	N=1橋	伊丹市							5	-	策定済
8-AI-1193	道路	一般	伊丹市	直接	伊丹市	市町村道	修繕	長尾荒牧線(荒牧トンネル)	道路トンネル修繕	N=1施設	伊丹市							4	-	策定済
8-AI-1194	道路	一般	伊丹市	直接	伊丹市	市町村道	修繕	阪急駅前線(阪急西歩道橋)ほか2路線	横断歩道橋修繕	N=3橋	伊丹市							14	-	策定済
8-AI-1195	道路	一般	相生市	直接	相生市	市町村道	修繕	駅北橋ほか18橋	橋架修繕	N=19橋	相生市							20	-	策定済
8-AI-1196	道路	一般	豊岡市	直接	豊岡市	市町村道	修繕	大門線(山王橋)ほか4路線	橋架修繕	N=5橋	豊岡市							50	-	策定済
8-AI-1197	道路	一般	豊岡市	直接	豊岡市	市町村道	修繕	赤崎江原線	ロックアップ修繕	N=1本	豊岡市							60	-	策定済
8-AI-1198	道路	一般	豊岡市	直接	豊岡市	市町村道	修繕	太田中道シワガノ線	大型カルバート修繕	N=1本	豊岡市							20	-	策定済
8-AI-1199	道路	一般	加古川市	直接	加古川市	市町村道	修繕	養田開拓地6号線ほか5路線	橋架修繕	N=6橋	加古川市							52	-	策定済
8-AI-1200	道路	一般	加古川市	直接	加古川市	市町村道	修繕	大野28号線	橋架架替	N=1橋	加古川市							20	-	策定済
8-AI-1201	道路	一般	加古川市	直接	加古川市	市町村道	修繕	道路構造物の集約化・撤去(神野歩道橋)	歩道橋撤去	N=1橋	加古川市							6	-	策定済
8-AI-1202	道路	一般	赤穂市	直接	赤穂市	市町村道	修繕	道路橋長寿命化修繕計画の策定(赤穂市)	長寿命化計画の策定	N=405橋	赤穂市							8	-	-
8-AI-1203	道路	一般	赤穂市	直接	赤穂市	市町村道	修繕	浜市高雄線ほか3路線	橋架修繕	N=3橋	赤穂市							10	-	策定済
8-AI-1204	道路	一般	西脇市	直接	西脇市	市町村道	修繕	(1)西脇環状線ほか9路線	橋架修繕	N=10橋	西脇市							20	-	策定済
8-AI-1205	道路	一般	宝塚市	直接	宝塚市	市町村道	修繕	市道3303号線(アビア橋)	橋架補修	N=1橋	宝塚市							50	-	策定済
8-AI-1206	道路	一般	宝塚市	直接	宝塚市	市町村道	修繕	道路構造物の集約化・撤去(長尾小前歩道橋)	歩道橋撤去	N=1橋	宝塚市							20	-	策定済
8-AI-1207	道路	一般	三木市	直接	三木市	市町村道	修繕	平田橋ほか10橋	橋架補修	N=11橋	三木市							70	-	策定済
8-AI-1208	道路	一般	高砂市	直接	高砂市	市町村道	修繕	荒井18号橋ほか15橋	橋架修繕	N=16橋	高砂市							56	-	策定済
8-AI-1209	道路	一般	高砂市	直接	高砂市	市町村道	修繕	鹿島歩道橋ほか1橋	歩道橋修繕	N=2橋	高砂市							15	-	策定済

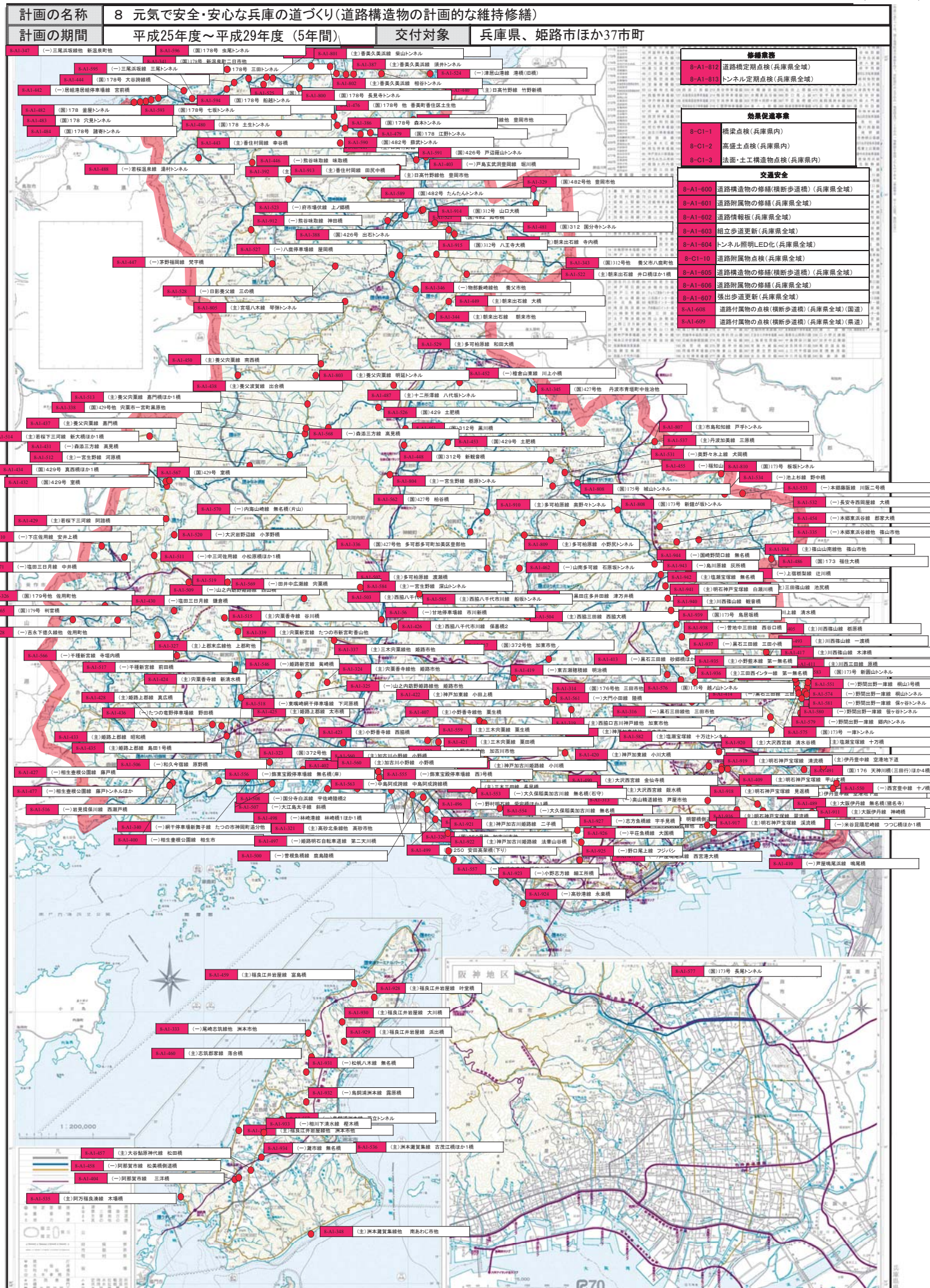
(注) 今後の社会情勢や交付される予算規模次第では、事業箇所や実施期間等を変更する可能性があります。

8-AI-1210	道路	一般	高砂市	直接	高砂市	市町村道	修繕	(1) 官前幹線道路	大型カルバート修繕	N= 1箇所	高砂市						6	—	策定済	
8-AI-1211	道路	一般	川西市	直接	川西市	市町村道	修繕	道路橋長寿命化修繕計画の策定(川西市)	長寿命化計画の策定	N= 198橋	川西市						6	—	—	
8-AI-1212	道路	一般	小野市	直接	小野市	市町村道	修繕	市道103号線外7路線	橋梁修繕	N= 8橋	小野市						108	—	策定済	
8-AI-1213	道路	一般	三田市	直接	三田市	市町村道	修繕	(他)下山相生線ほか7路線	橋梁修繕	N= 10橋	三田市						16	—	策定済	
8-AI-1214	道路	一般	三田市	直接	三田市	市町村道	修繕	道路橋長寿命化修繕計画の策定(三田市)	長寿命化計画の策定	N= 372橋	三田市						10	—	—	
8-AI-1215	道路	一般	加西市	直接	加西市	市町村道	修繕	(2)若井4号線ほか21路線	橋梁修繕	N= 24橋	加西市						40	—	策定済	
8-AI-1216	道路	一般	篠山市	直接	篠山市	市町村道	修繕	(他)中間線ほか4路線	橋梁修繕	N= 5橋	篠山市						32	—	策定済	
8-AI-1217	道路	一般	養父市	直接	養父市	市町村道	修繕	(1)三谷橋ほか9橋	橋梁修繕	N= 10橋	養父市						100	—	策定済	
8-AI-1218	道路	一般	丹波市	直接	丹波市	市町村道	修繕	市第46号線ほか21路線	橋梁修繕	N= 12橋	丹波市						309	—	策定済	
8-AI-1219	道路	一般	丹波市	直接	丹波市	市町村道	修繕	(他)市道山田線(広瀬口橋)	橋梁修繕	N= 1橋	丹波市						170	—	策定済	
8-AI-1220	道路	一般	南あわじ市	直接	南あわじ市	市町村道	修繕	(他)神代114号線ほか6路線	橋梁修繕	N= 7橋	南あわじ市						15	—	策定済	
8-AI-1221	道路	一般	南あわじ市	直接	南あわじ市	市町村道	修繕	道路橋長寿命化修繕計画の策定(南あわじ市)	長寿命化計画の策定	N= 717橋	南あわじ市						20	—	—	
8-AI-1222	道路	一般	朝来市	直接	朝来市	市町村道	修繕	(1)円山橋ほか17橋	橋梁修繕	N= 18橋	朝来市						10	—	策定済	
8-AI-1223	道路	一般	朝来市	直接	朝来市	市町村道	修繕	道路橋長寿命化修繕計画の策定(朝来市)	長寿命化計画の策定	N= 615橋	朝来市						5	—	—	
8-AI-1224	道路	一般	淡路市	直接	淡路市	市町村道	修繕	(1)佐野生穂縦貫線ほか19路線	橋梁修繕	N= 21橋	淡路市						110	—	策定済	
8-AI-1225	道路	一般	淡路市	直接	淡路市	市町村道	修繕	(他)荒倉2号線(荒倉橋)	橋梁修繕	N= 1橋	淡路市						10	—	策定済	
8-AI-1226	道路	一般	淡路市	直接	淡路市	市町村道	修繕	(2)小井本線(塩尾橋)	橋梁修繕	N= 1橋	淡路市						10	—	策定済	
8-AI-1227	道路	一般	淡路市	直接	淡路市	市町村道	修繕	道路橋長寿命化修繕計画の策定(淡路市)	長寿命化計画の策定	N= 776橋	淡路市						15	—	—	
8-AI-1228	道路	一般	宍粟市	直接	宍粟市	市町村道	修繕	(1)中瀬橋ほか4路線	橋梁修繕	N= 5橋	宍粟市						15	—	策定済	
8-AI-1229	道路	一般	加東市	直接	加東市	市町村道	修繕	(1)森森尾線 中道橋ほか8橋	橋梁修繕	N= 9橋	加東市						68	—	策定済	
8-AI-1230	道路	一般	加東市	直接	加東市	市町村道	修繕	滝野駅播中公園自由通路ほか	橋梁修繕	N= 3橋	加東市						30	—	策定済	
8-AI-1231	道路	一般	加東市	直接	加東市	市町村道	修繕	道路橋長寿命化修繕計画の策定(加東市)	長寿命化計画の策定	N= 55橋	加東市						4	—	—	
8-AI-1232	道路	一般	たつの市	直接	たつの市	市町村道	修繕	(2)落合橋ほか177橋	橋梁修繕	N= 178橋	たつの市						100	—	策定済	
8-AI-1233	道路	一般	猪名川町	直接	猪名川町	市町村道	修繕	(他)薬師橋ほか4橋	橋梁修繕	N= 5橋	猪名川町						98	—	策定済	
8-AI-1234	道路	一般	稲美町	直接	稲美町	市町村道	修繕	(他)384号線ほか29路線	橋梁修繕	N= 30橋	稲美町						100	—	策定済	
8-AI-1235	道路	一般	稲美町	直接	稲美町	市町村道	修繕	道路橋長寿命化修繕計画の策定(稲美町)	長寿命化計画の策定	N= 168橋	稲美町						5	—	—	
8-AI-1236	道路	一般	市川町	直接	市川町	市町村道	修繕	(2)鬼谷、新池線ほか14路線	橋梁修繕	N= 16橋	市川町						150	—	策定済	
8-AI-1237	道路	一般	福崎町	直接	福崎町	市町村道	修繕	西治長野線	橋梁架替	N= 1橋	福崎町						30	—	策定済	
8-AI-1238	道路	一般	福崎町	直接	福崎町	市町村道	修繕	(1)大貫山田線ほか5路線	橋梁修繕	N= 8橋	福崎町						30	—	策定済	
8-AI-1239	道路	一般	神河町	直接	神河町	市町村道	修繕	(他)門貝橋ほか54橋	橋梁修繕	N= 55橋	神河町						55	—	策定済	
8-AI-1240	道路	一般	上郡町	直接	上郡町	市町村道	修繕	(他)町道岩木鍛冶線ほか1路線	橋梁修繕	N= 2橋	上郡町						15	—	策定済	
8-AI-1241	道路	一般	佐用町	直接	佐用町	市町村道	修繕	(1)町道長尾大願寺線ほか29路線	橋梁修繕	N= 11橋	佐用町						88	—	策定済	
8-AI-1242	道路	一般	香美町	直接	香美町	市町村道	修繕	平坂橋ほか6橋	橋梁修繕	N= 7橋	香美町						51	—	策定済	
	道路	一般		直接		市町村道	修繕													
合計																	77,029			

(注) 今後の社会情勢や交付される予算規模次第では、事業箇所や実施期間等を変更する可能性があります。

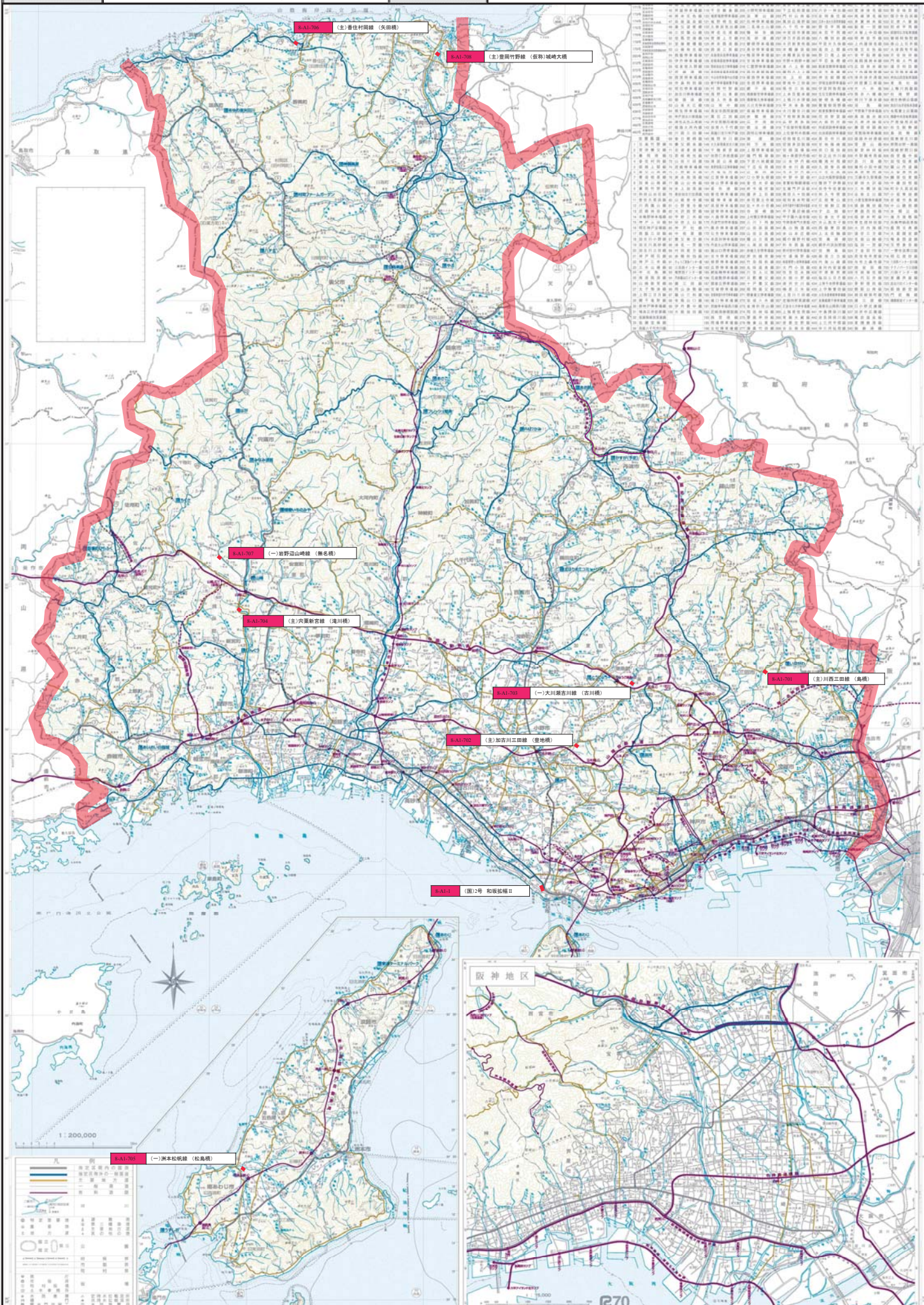
B 関連社会資本整備事業																			
番号	事業種別	地域種別	交付対象	直接間接	事業者	道路種別	省略工種	要素となる事業名 (事業箇所)	事業内容 (延長・面積等)	市町村名	事業実施期間 (年度)					全体事業費 (百万円)	費用便益比	個別施設計画 策定状況	備考
											H25	H26	H27	H28	H29				
											合計					0			
番号	一体的に実施することにより期待される効果															備考			
C 効果促進事業																			
番号	事業種別	地域種別	交付対象	直接間接	事業者	道路種別	省略工種	要素となる事業名 (事業箇所)	事業内容 (延長・面積等)	市町村名	事業実施期間 (年度)					全体事業費 (百万円)	備考		
											H25	H26	H27	H28	H29				
8-C1-1	計画・調査	一般	兵庫県	直接	兵庫県	調査・点検		橋梁点検 (兵庫県内)	橋梁点検	姫路市他						300			
8-C1-2	計画・調査	一般	兵庫県	直接	兵庫県	調査・点検		高盛土点検 (兵庫県内)	高盛土点検	南あわじ市他						500			
8-C1-3	計画・調査	一般	兵庫県	直接	兵庫県	調査・点検		法面・土工構築物点検 (兵庫県内)	法面・土工構築物点検	豊岡市他						200			
8-C1-10	計画・調査	一般	兵庫県	直接	兵庫県	計画・調査		道路附属物点検	道路附属物点検	兵庫県全域						400			
8-C1-100	計画・調査	一般	姫路市	直接	姫路市	計画策定		長寿命化修繕計画策定事業(1300橋)	長寿命化計画の策定 (1300橋)	姫路市						100			
8-C1-101	計画・調査	一般	加古川市	直接	加古川市	計画策定		長寿命化修繕計画策定事業 (856橋)	長寿命化計画の策定 (856橋)	加古川市						34			
8-C1-102	計画・調査	一般	赤穂市	直接	赤穂市	計画策定		長寿命化修繕計画策定事業(418橋)	長寿命化計画の策定 (418橋)	赤穂市						67			
8-C1-103	計画・調査	一般	西脇市	直接	西脇市	計画策定		長寿命化修繕計画策定事業(349橋)	長寿命化計画の策定 (349橋)	西脇市						50			
8-C1-104	計画・調査	一般	宝塚市	直接	宝塚市	計画策定		長寿命化修繕計画策定 (424橋)	長寿命化計画の策定 (424橋)	宝塚市						8			
8-C1-105	計画・調査	一般	高砂市	直接	高砂市	計画策定		長寿命化修繕計画策定事業 (311橋)	長寿命化計画の策定 (311橋)	高砂市						5			
8-C1-106	計画・調査	一般	川西市	直接	川西市	計画策定		長寿命化修繕計画策定事業(194橋)	長寿命化計画の策定 (194橋)	川西市						3			
8-C1-107	計画・調査	一般	南あわじ市	直接	南あわじ市	計画策定		長寿命化修繕計画策定事業(717橋)	長寿命化計画の策定 (717橋)	南あわじ市						51			
8-C1-108	計画・調査	一般	朝来市	直接	朝来市	計画策定		長寿命化修繕計画策定事業(633橋)	長寿命化計画の策定 (633橋)	朝来市						15			
8-C1-109	計画・調査	一般	宍粟市	直接	宍粟市	計画策定		長寿命化修繕計画策定事業(586橋)	長寿命化計画の策定 (586橋)	宍粟市						41			
8-C1-110	計画・調査	一般	神河町	直接	神河町	計画策定		長寿命化計画策定事業 (267橋)	長寿命化計画の策定 (267橋)	神河町						23			
8-C1-111	計画・調査	一般	上郡町	直接	上郡町	計画策定		長寿命化計画策定事業 (342橋)	長寿命化計画の策定 (342橋)	上郡町						171			
8-C1-112	計画・調査	一般	新温泉町	直接	新温泉町	計画策定		長寿命化計画策定事業(400橋)	長寿命化計画の策定 (400橋)	新温泉町						7			
8-C1-113	計画・調査	一般	姫路市	直接	姫路市	調査・点検		橋梁点検 (姫路市域)	橋梁点検	姫路市						27			
8-C1-114	計画・調査	一般	姫路市	直接	姫路市	調査・点検		トンネル点検 (薬師山隧道外)	トンネル点検	姫路市						5			
8-C1-115	計画・調査	一般	宝塚市	直接	宝塚市	調査・点検		路面性状調査 (宝塚市域)	路面性状調査	宝塚市						7			
8-C1-116	計画・調査	一般	南あわじ市	直接	南あわじ市	調査・点検		路面性状調査(南あわじ市域)	路面性状調査	南あわじ市						5			
8-C1-117	計画・調査	一般	たつの市	直接	たつの市	調査・点検		路面性状調査 (たつの市域)	路面性状調査	たつの市						3			
8-C1-118	計画・調査	一般	福崎町	直接	福崎町	調査・点検		路面性状調査(福崎町域)	路面性状調査	福崎町						2			
8-C1-119	計画・調査	一般	佐用町	直接	佐用町	調査・点検		路面性状調査(佐用町域)	路面性状調査	佐用町						10			
8-C1-120	計画・調査	一般	豊岡市	直接	豊岡市	調査・点検		道路附属物点検 (豊岡市域)	道路附属物点検	豊岡市						8			
8-C1-121	計画・調査	一般	西脇市	直接	西脇市	調査・点検		道路附属物点検 (西脇市域)	道路附属物点検	西脇市						10			
8-C1-122	計画・調査	一般	宝塚市	直接	宝塚市	調査・点検		道路附属物点検 (宝塚市域)	道路附属物点検	宝塚市						15			
8-C1-123	計画・調査	一般	加東市	直接	加東市	調査・点検		道路附属物点検 (加東市域)	道路附属物点検	加東市						20			
8-C1-124	計画・調査	一般	たつの市	直接	たつの市	調査・点検		道路附属物点検 (たつの市域)	道路附属物点検	たつの市						6			
8-C1-125	計画・調査	一般	姫路市	直接	姫路市	調査・点検		法面・盛土・擁壁等の点検 (姫路市域)	法面・盛土・擁壁等の点検	姫路市						2			
8-C1-126	計画・調査	一般	西脇市	直接	西脇市	調査・点検		法面・盛土・擁壁等の点検 (西脇市域)	法面・盛土・擁壁等の点検	西脇市						1			
8-C1-127	計画・調査	一般	加東市	直接	加東市	調査・点検		法面・盛土・擁壁等の点検 (加東市域)	法面・盛土・擁壁等の点検	加東市						18			
8-C1-130	計画・調査	一般	洲本市	直接	洲本市	調査・点検		防災総点検 (洲本市域)	道路ストックの点検 (法面構築物等)	洲本市						13			
8-C1-131	計画・調査	一般	洲本市	直接	洲本市	調査・点検		橋梁総点検 (洲本市域)	道路ストックの点検 (橋梁)	洲本市						30			
8-C1-132	計画・調査	一般	芦屋市	直接	芦屋市	計画策定		長寿命化修繕計画策定事業 (86橋)	長寿命化計画の策定 (86橋)	芦屋市						8			
8-C1-133	計画・調査	一般	芦屋市	直接	芦屋市	調査・点検		路面性状調査 (芦屋市域)	道路ストックの点検 (舗装)	芦屋市						9			
8-C1-134	計画・調査	一般	芦屋市	直接	芦屋市	調査・点検		道路附属物総点検 (芦屋市域)	道路ストックの点検 (道路附属物)	芦屋市						50			
8-C1-135	計画・調査	一般	芦屋市	直接	芦屋市	調査・点検		防災総点検 (芦屋市域)	道路ストックの点検 (法面構築物等)	芦屋市						1			
8-C1-136	計画・調査	一般	伊丹市	直接	伊丹市	調査・点検		橋梁総点検 (伊丹市域)	道路ストックの点検 (橋梁)	伊丹市						10			
8-C1-137	計画・調査	一般	伊丹市	直接	伊丹市	調査・点検		道路附属物総点検 (伊丹市域)	道路ストックの点検 (道路附属物)	伊丹市						22			
8-C1-138	計画・調査	一般	伊丹市	直接	伊丹市	調査・点検		長尾荒牧線 (荒牧トンネル)	道路ストックの点検 (トンネル)	伊丹市						1			
8-C1-139	計画・調査	一般	伊丹市	直接	伊丹市	調査・点検		防災総点検 (伊丹市域)	道路ストックの点検 (法面構築物等)	伊丹市						6			
8-C1-140	計画・調査	一般	相生市	直接	相生市	調査・点検		防災総点検 (相生市域)	道路ストックの点検 (擁壁・のり面等)	相生市						6			
8-C1-141	計画・調査	一般	豊岡市	直接	豊岡市	調査・点検		路面性状調査 (豊岡市域)	道路ストックの点検 (舗装)	豊岡市						5			
8-C1-142	計画・調査	一般	豊岡市	直接	豊岡市	調査・点検		(他) 大谷眺島線 (東山トンネル)	道路ストックの点検 (トンネル)	豊岡市						1			
8-C1-143	計画・調査	一般	豊岡市	直接	豊岡市	調査・点検		防災総点検 (豊岡市域)	道路ストックの点検 (法面構築物等)	豊岡市						14			
8-C1-144	計画・調査	一般	豊岡市	直接	豊岡市	調査・点検		橋梁総点検 (豊岡市域)	道路ストックの点検 (橋梁)	豊岡市						20			
8-C1-145	計画・調査	一般	豊岡市	直接	豊岡市	計画策定		長寿命化修繕計画策定事業 (789橋)	長寿命化計画の策定 (789橋)	豊岡市						114			
8-C1-146	計画・調査	一般	加古川市	直接	加古川市	調査・点検		橋梁総点検 (加古川市域)	道路ストックの点検 (橋梁)	加古川市						10			

(注) 今後の社会情勢や交付される予算規模次第では、事業箇所や実施期間等を変更する可能性があります。



(注) 今後の社会情勢や交付される予算規模次第では、事業箇所や実施期間等を変更する可能性があります。

計画の名称	8 元気で安全・安心な兵庫の道づくり(道路構造物の計画的な維持修繕)		
計画の期間	平成25年度～平成29年度(5年間)	交付対象	兵庫県、姫路市ほか37市町



(注) 今後の社会情勢や交付される予算規模次第では、事業箇所や実施期間等を変更する可能性があります。

社会資本整備総合交付金チェックシート

計画の名称:元気で安全・安心な兵庫の道づくり(道路構造物の計画的な維持修繕)

事業主体名: 兵庫県

チェック欄

I. 目標の妥当性	
①基本方針・上位計画等との適合等	
1)基本方針と適合し、上位計画等と整合性が確保されている。	○
②地域の課題への対応	
1)地域の課題を踏まえて目標が設定されている。	○
2)必要性という観点から事業内容、整備箇所の位置づけが高い。	○
II. 計画の効果・効率性	
③目標と定量的指標の整合性	
1)目標と指標・数値目標の整合性が確保されている。	○
④定量的指標の明瞭性	
1)指標・数値目標が市民にとって分かりやすいものとなっている。	○
⑤目標と事業内容の整合性	
1)指標・数値目標と事業内容の整合性が確保されている。	○
⑥事業の効果	
1)十分な事業効果が期待できる。	○
2)他の事業との連携等による相乗効果・波及効果が得られるものとなっている。	○
III. 計画の実現可能性	
⑤計画の具体性	
1)計画の具体性など、事業の熟度が高い。	○
⑥円滑な事業執行の環境	
1)関連する関係機関等の調整が図られている。	○

(注) 今後の社会情勢や交付される予算規模次第では、事業箇所や実施期間等を変更する可能性があります。