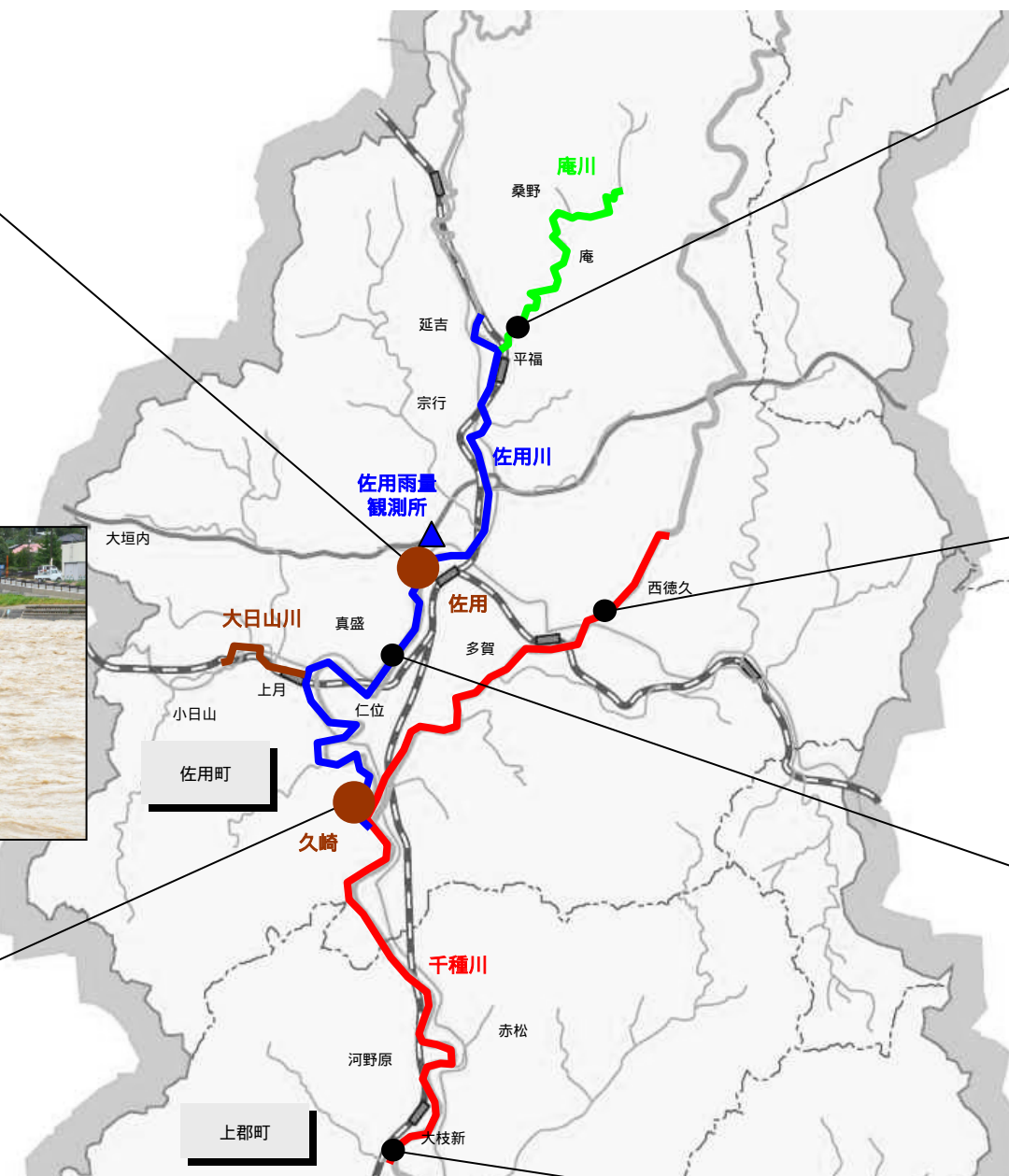


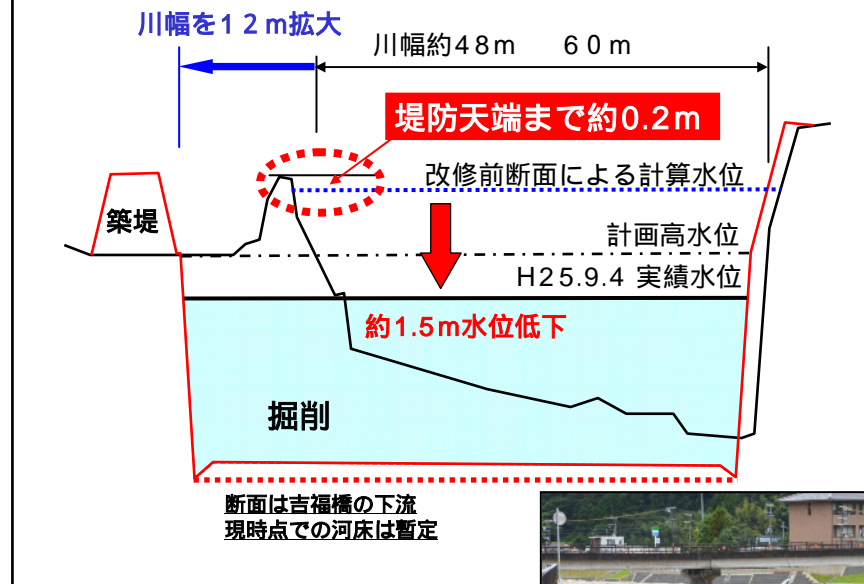
千種川水系 河川整備の効果 (H25.9.2未明～9.4豪雨)

位置図



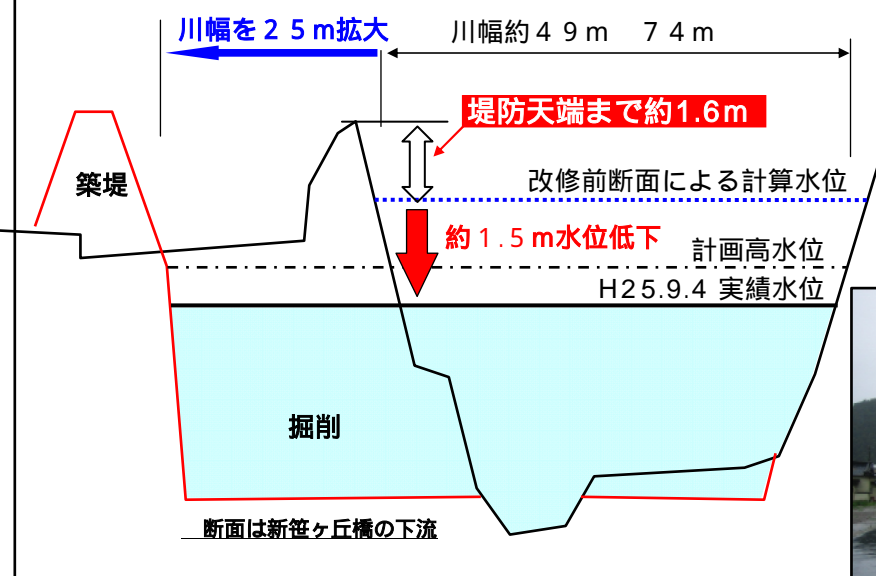
佐用地区 (佐用川)

改修により川幅が約1.3倍に拡大
断面が約2.0倍に拡大



久崎地区 (佐用川)

改修により川幅が約1.5倍に拡大
断面が約1.8倍に拡大



近年の大規模出水時の降雨状況との比較 (佐用観測所) (単位:mm)

観測所名	設置場所	河川名	今回の豪雨		H21年台風9号		H16年台風21号	
			最大時間雨量	最大24時間雨量	最大時間雨量	最大24時間雨量	最大時間雨量	最大24時間雨量
佐用	佐用町	佐用川	42	151	77	301	37	188