

## 豪雨に備えた樹木伐採、堆積土砂撤去等の取り組み ～国土強靱化「3か年緊急対策」等により事前防災対策が加速！！～

### 1 概要

平成30年7月豪雨、令和元年東日本台風や、熊本県を中心に甚大な被害をもたらした令和2年7月豪雨等、大規模な浸水被害が相次ぐ中、本県では、国の「防災・減災、国土強靱化のための3か年緊急対策」等を活用し、河川内の樹木伐採や堆積土砂撤去等の事前防災対策に取り組んでおり、この度、各地域の取組事例をとりまとめました。

集落が近接する合流点付近等で、流水の阻害となっている河川内の樹木伐採、堆積土砂撤去等を積極的に実施しました。

引き続き、事前防災対策を計画的・重点的に推進するため、今年度、堆積土砂撤去に加え、河川改修や既存ダムの有効活用等を取りまとめた「河川対策アクションプログラム（令和2～10年度）」を策定するとともに、「3か年緊急対策」の延長と新たな枠組みの創設を国に働きかけていきます。

### 2 取組内容

河川整備計画に基づく抜本的な河川改修に加え、早期に治水安全度の向上が期待できる河川内の樹木伐採や堆積土砂撤去等の事前防災対策に取り組んでいます。

#### (1) 樹木伐採

洪水の流下を妨げるとともに、流出した際には橋梁等に堆積し、水位上昇を招く恐れのある河川内の樹木伐採を積極的に実施し、流下能力を確保。

※「防災・減災、国土強靱化のための3か年緊急対策（平成30～令和2年度）」（交付金）等を活用

#### (2) 堆積土砂撤去

これまでは出水後に事後対策として堆積土砂を撤去していたが、事前防災の観点から、計画的に河川の堆積土砂撤去を推進。

※「緊急浚渫推進事業債（令和2～6年度）」（県単独費）等を活用

#### (3) 河川中上流部治水対策

河川中上流部において、近年、浸水実績のあった箇所だけでなく、家屋等に浸水の恐れがある箇所も上下流バランスに配慮しながら、護岸かさ上げ等の局所的対策を重点的に推進。

※「緊急自然災害防止対策事業債（令和元～2年度）」（県単独費）を活用

#### (4) 河川管理施設の機能維持対策

降雨による災害の未然防止のため、堤防・護岸の保全対策、河床低下の防止対策等の予防的な対策を推進。

※「緊急自然災害防止対策事業債（令和元～2年度）」（県単独費）を活用

### 3 実施内容

国の「防災・減災、国土強靱化のための3か年緊急対策」や県単独費により、出水期までに、樹木伐採は約87万m<sup>2</sup>、土砂撤去は約45万m<sup>3</sup>等の事前防災対策を行い、治水安全度が向上した。

	予算	箇所数及び内容
公共	防災・減災、国土強靱化のための3か年緊急対策 (H30 補正+R1 予算)	<ul style="list-style-type: none"> <li>○全ての箇所(15箇所)で着手済</li> <li>○完了は6箇所、残る9箇所は、R2完了予定</li> <li>・樹木伐採 約72万m<sup>2</sup></li> <li>・土砂撤去 約25万m<sup>3</sup></li> </ul>
県単	緊急自然災害防止対策事業債 (R1 予算) 緊急浚渫推進事業債 (R2 予算)	<ul style="list-style-type: none"> <li>○危険度の高い約130箇所の土砂及び樹木撤去は完了</li> <li>○河川中上流部治水対策は22箇所、完了</li> <li>○機能維持対策は30箇所、完了</li> <li>・樹木伐採 約15万m<sup>2</sup></li> <li>・土砂撤去 約20万m<sup>3</sup></li> </ul>

#### 【参考（公共+県単）】

○樹木伐採 約87万m<sup>2</sup>

→阪神甲子園球場のグラウンド (13,000 m<sup>2</sup>) 約67個分

○土砂撤去 約45万m<sup>3</sup>

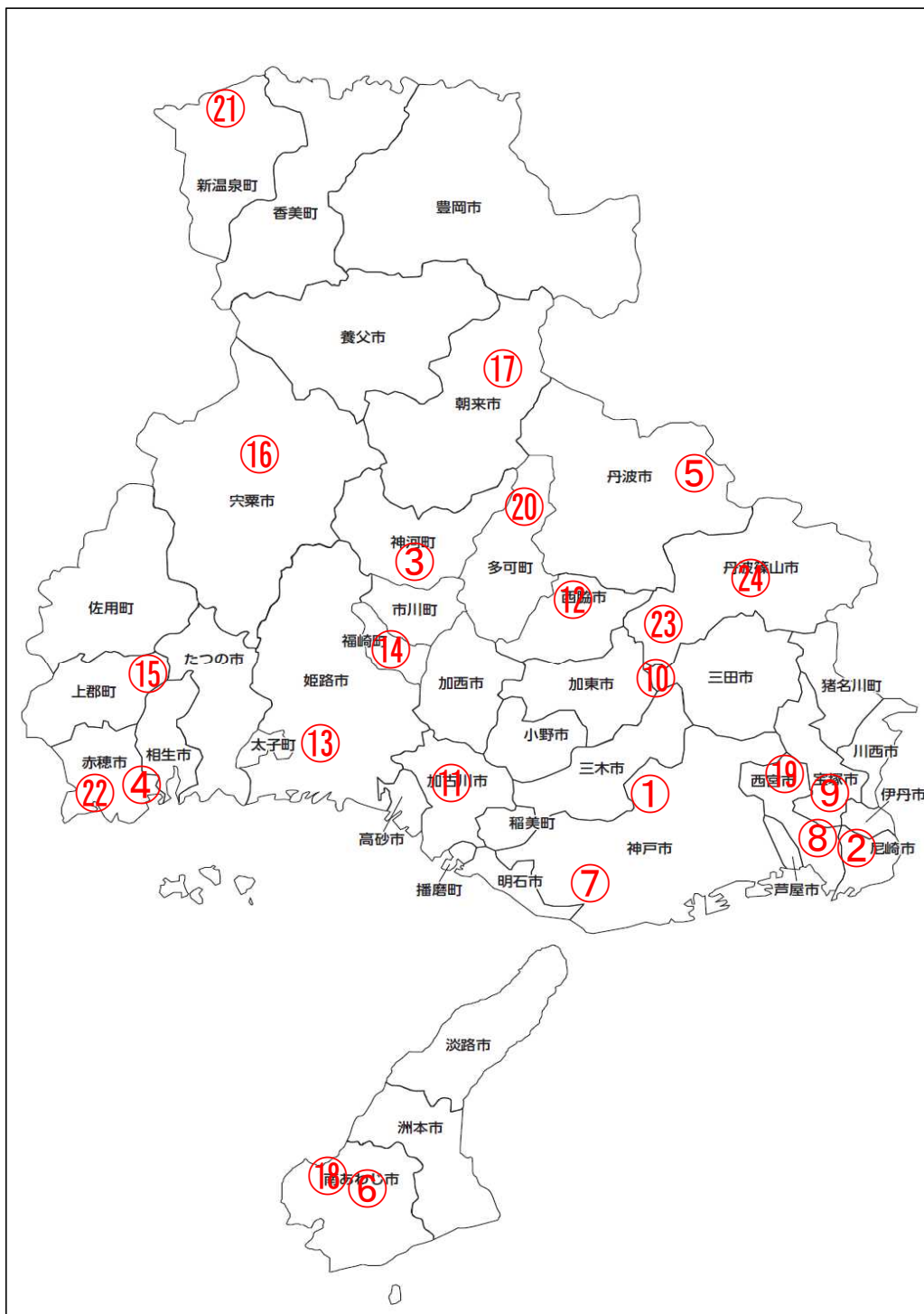
→学校等の25mプール (487.5 m<sup>3</sup>) 約923個分

堆積土砂撤去事例：夢前川（姫路市広畑区西夢前台付近） 撤去 12,000 m<sup>3</sup>





(令和2年5月末)



## (1) 樹木伐採

	県民局等	河川名	箇所	伐採面積
①	神戸	おうご 淡河川	神戸市北区淡河町付近	1,600 m <sup>2</sup>
②	阪神南	武庫川	尼崎市武庫豊町付近	1,600 m <sup>2</sup>
③	中播磨	市川	神河町貝野付近	1,800 m <sup>2</sup>
④	西播磨	千種川	赤穂市南野中付近	13,000 m <sup>2</sup>
⑤	丹波	竹田川	ひがしちよくし 丹波市市島町東 勅使 付近	7,300 m <sup>2</sup>
⑥	淡路	三原川	えなみ 南あわじ市榎列付近	200 m <sup>2</sup>

## (2) 堆積土砂撤去

	県民局等	河川名	箇所	撤去量
⑦	神戸	伊川	神戸市西区玉津町付近	1,000 m <sup>3</sup>
⑧	阪神南	仁川	西宮市仁川町付近	600 m <sup>3</sup>
⑨	阪神北	武庫川	宝塚市武庫川町付近	9,000 m <sup>3</sup>
⑩	阪神北	東条川	三田市大川瀬付近	2,700 m <sup>3</sup>
⑪	東播磨	西川	加古川市平荘町里付近	4,000 m <sup>3</sup>
⑫	北播磨	加古川	西脇市黒田庄町前坂付近	20,000 m <sup>3</sup>
⑬	中播磨	夢前川	姫路市広畑区西夢前台付近	12,000 m <sup>3</sup>
⑭	中播磨	なぐさ 七種川	福崎町福田付近	1,800 m <sup>3</sup>
⑮	西播磨	くらい 鞍居川	かなじ 上郡町金出地付近	400 m <sup>3</sup>
⑯	西播磨	水谷川	宍粟市波賀町上野付近	2,600 m <sup>3</sup>
⑰	但馬	ようど 与布土川	やなせまち 朝来市山東町矢名瀬町付近	500 m <sup>3</sup>
⑱	淡路	新川	南あわじ市志知付近	1,400 m <sup>3</sup>

## (3) 河川中上流部治水対策

	県民局等	河川名	箇所	工種
⑲	阪神南	名塩川	西宮市名塩3丁目付近	護岸かさ上げ
⑳	北播磨	杉原川	多可町加美区大袋付近	護岸かさ上げ
㉑	但馬	田井川	新温泉町田井付近	河道拡幅

## (4) 河川管理施設の機能維持対策

	県民局等	河川名	箇所	工種
㉒	中播磨	大津川	赤穂市大津付近	護岸改修 河床低下対策
㉓	丹波	天神川	丹波篠山市油井付近	河床低下対策
㉔	丹波	篠山川	丹波篠山市池上付近	護岸改修 河床低下対策



# (1) 樹木伐採状況



兵庫県

(令和2年5月末)

① 淡河川(神戸市北区淡河町付近) 伐採面積 1,600㎡



④ 千種川(赤穂市南野中付近) 伐採面積 13,000㎡



② 武庫川(尼崎市武庫豊町付近) 伐採面積 1,600㎡



⑤ 竹田川(丹波市市島町東勅使付近) 伐採面積7,300㎡



③ 市川(神河町貝野付近) 伐採面積 1,800㎡



⑥ 三原川(南あわじ市榎列付近) 伐採面積 200㎡





## (2) 堆積土砂撤去状況



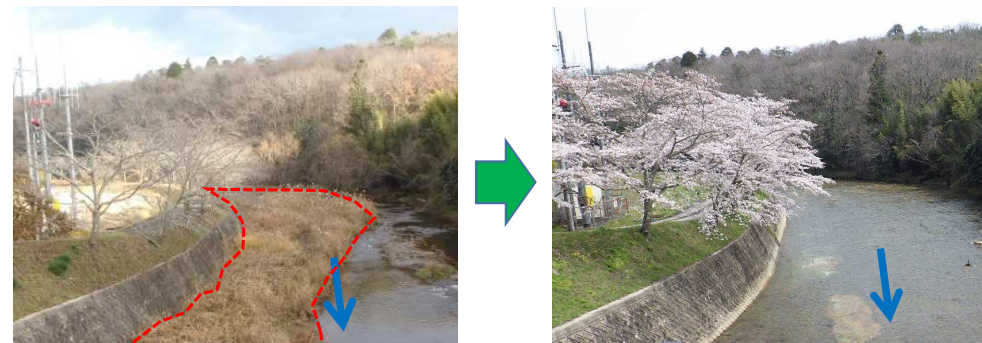
兵庫県

(令和2年5月末)

⑦伊川(神戸市西区玉津町付近) 撤去 1,000m<sup>3</sup>



⑩東条川(三田市大川瀬付近) 撤去 2,700m<sup>3</sup>



⑧仁川(西宮市仁川町付近) 撤去 600m<sup>3</sup>



⑪西川(加古川市平荘町里付近) 撤去 4,000m<sup>3</sup>



⑨武庫川(宝塚市武庫川町付近) 撤去 9,000m<sup>3</sup>



⑫加古川(西脇市黒田庄町前坂付近) 撤去20,000 m<sup>3</sup>





## (2) 堆積土砂撤去状況



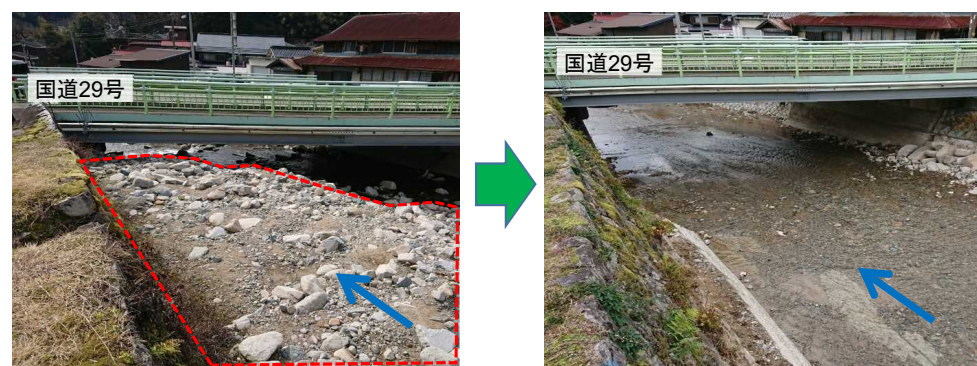
兵庫県

(令和2年5月末)

⑬夢前川(姫路市広畑区西夢前台付近) 撤去 12,000m<sup>3</sup>



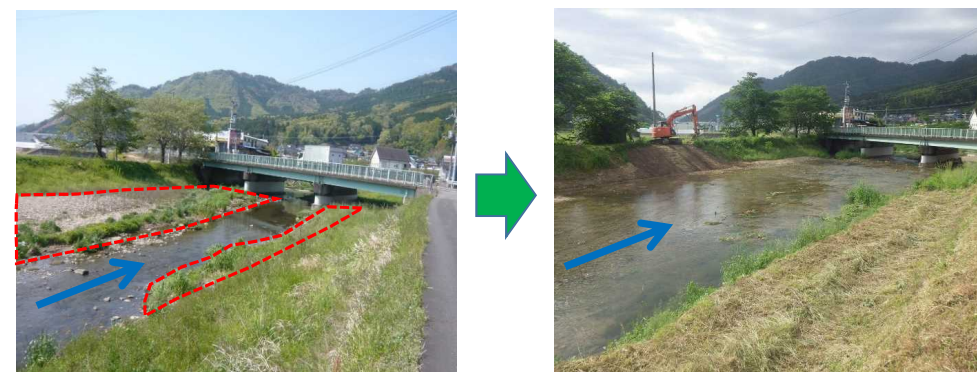
⑯水谷川(宍粟市波賀町上野付近) 撤去 2,600m<sup>3</sup>



⑭七種川(福崎町福田付近) 撤去 1,800m<sup>3</sup>



⑰与布土川(朝来市山東町矢名瀬町付近) 撤去 500m<sup>3</sup>



⑮鞍居川(上郡町金出地付近) 撤去 400m<sup>3</sup>



⑱新川(南あわじ市志知付近) 撤去 1,400m<sup>3</sup>





### (3) 河川中上流部治水対策

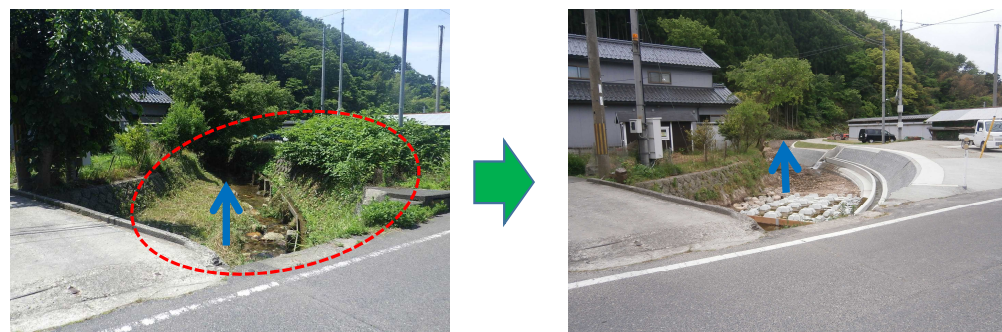
#### ①9名塩川(西宮市名塩3丁目付近) 護岸かさ上げ



#### ②0杉原川(多可町加美区大袋付近) 護岸かさ上げ



#### ②1田井川(新温泉町田井付近) 河道拡幅



### (4) 河川管理施設の機能維持対策 兵庫県

(令和2年5月末)

#### ②2大津川(赤穂市大津付近) 護岸改修・河床低下対策



河床低下により護岸が一部損傷し拡大のおそれ

河床をブロックで保護し護岸を改修

#### ②3天神川(丹波篠山市油井付近) 河床低下対策



河床低下により護岸が損傷するおそれ

河床をブロックで保護

#### ②4篠山川(丹波篠山市池上付近) 護岸改修・河床低下対策



河床低下により護岸が一部損傷し拡大のおそれ

河床をブロックで保護し護岸を改修