

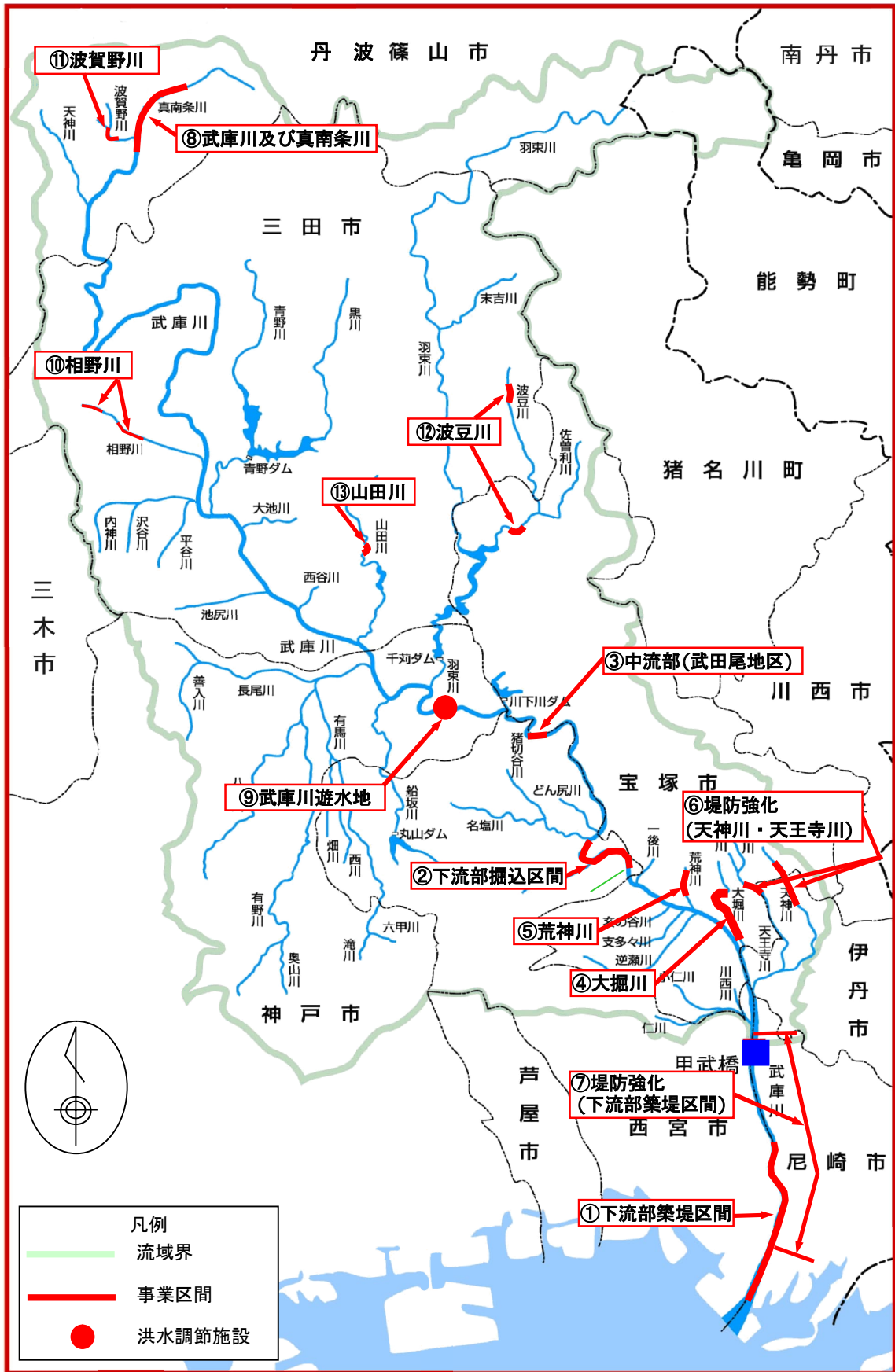
主要事業の計画概要図
[令和6年度版]

令和6年12月
兵 庫 県

< 目 次 >

主要事業箇所図	1
① 下流部築堤区間（河口～JR 東海道線橋梁下流）	2
② 下流部掘込区間（生瀬大橋～名塩川合流点）	3
③ 中流部（武田尾地区）	4
④ 大堀川（西田川橋～西ノ町橋）	5
⑤ 荒神川（国道 176 号～荒神橋）	6
⑥ 堤防強化（天神川・天王寺川）	7
⑦ 堤防強化（下流部築堤区間）	8
⑧ 武庫川及び真南条川 [上流武庫川工区]（岩鼻橋～山崎橋）	9
⑨ 武庫川遊水地	10
⑩ 相野川	11
⑪ 波賀野川	12
⑫ 波豆川	13
⑬ 山田川	15

主要事業箇所図

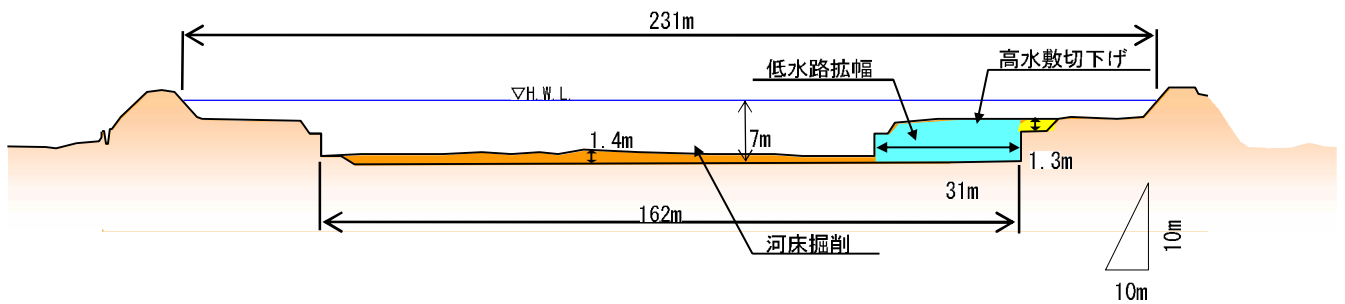


0 1 2 3 4 5km

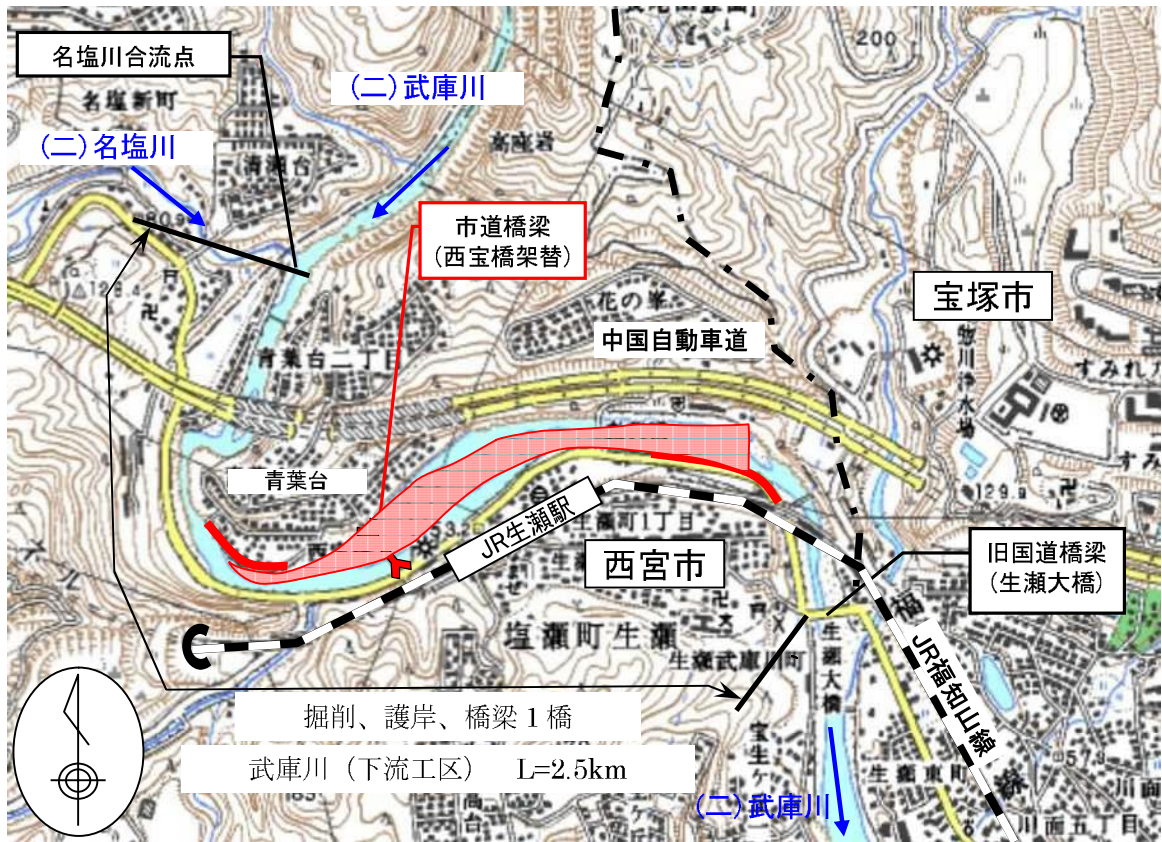
①下流部築堤区間 平面図



標準断面図(国道43号橋梁下流 2.3K付近)

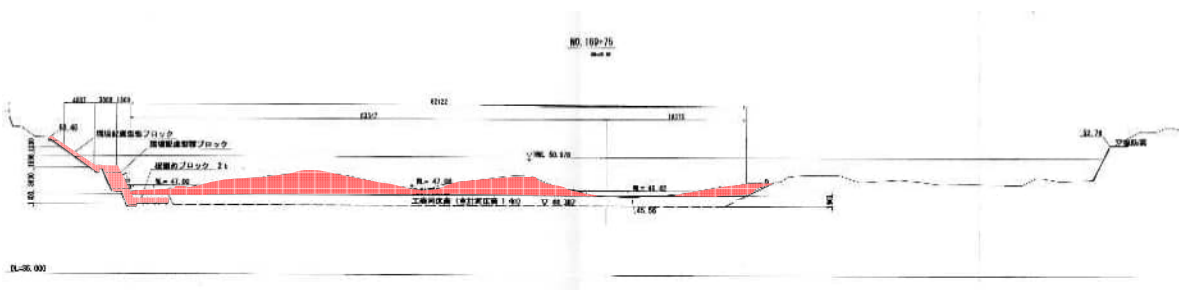


②下流部掘込区間（生瀬大橋～名塩川合流点）平面図

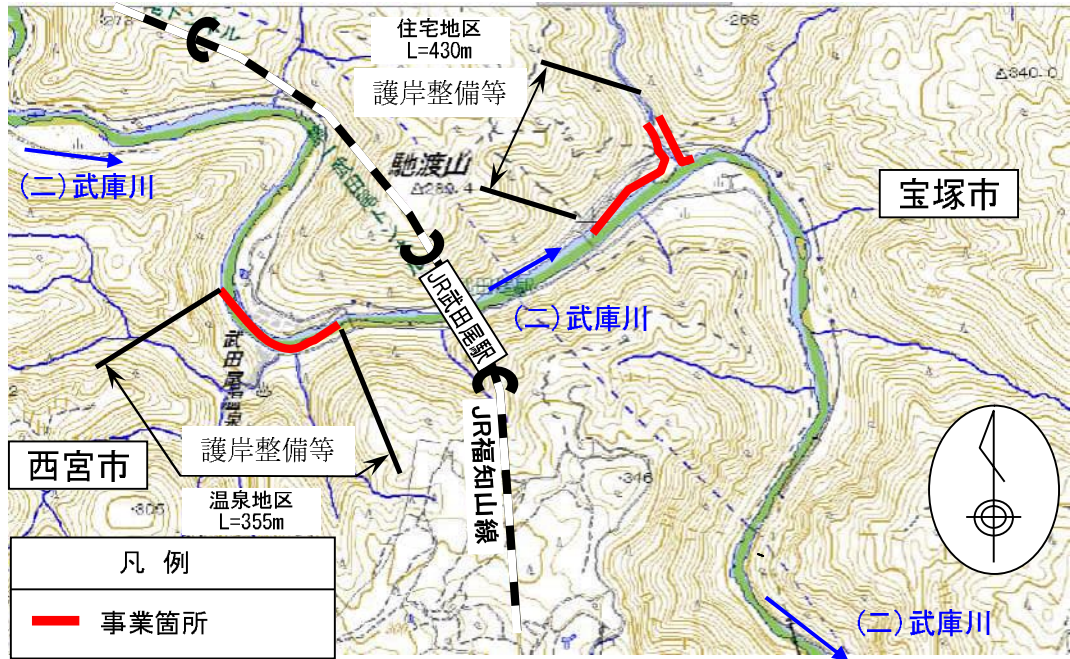


凡例	
	橋梁
	事業箇所

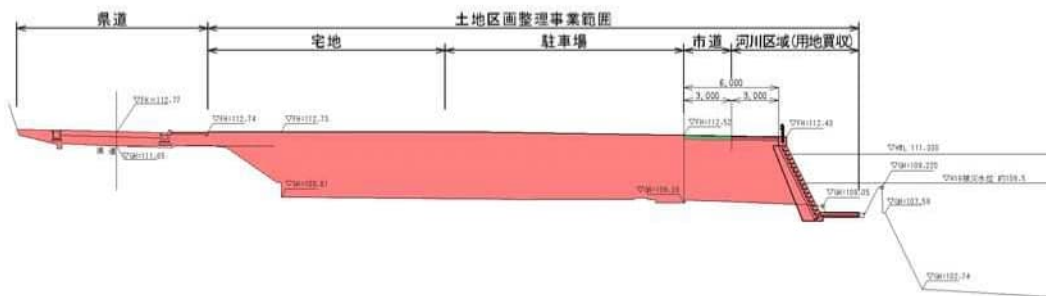
下流部掘込区間標準断面図（青葉台下流から上流）



③中流部（武田尾地区）平面图



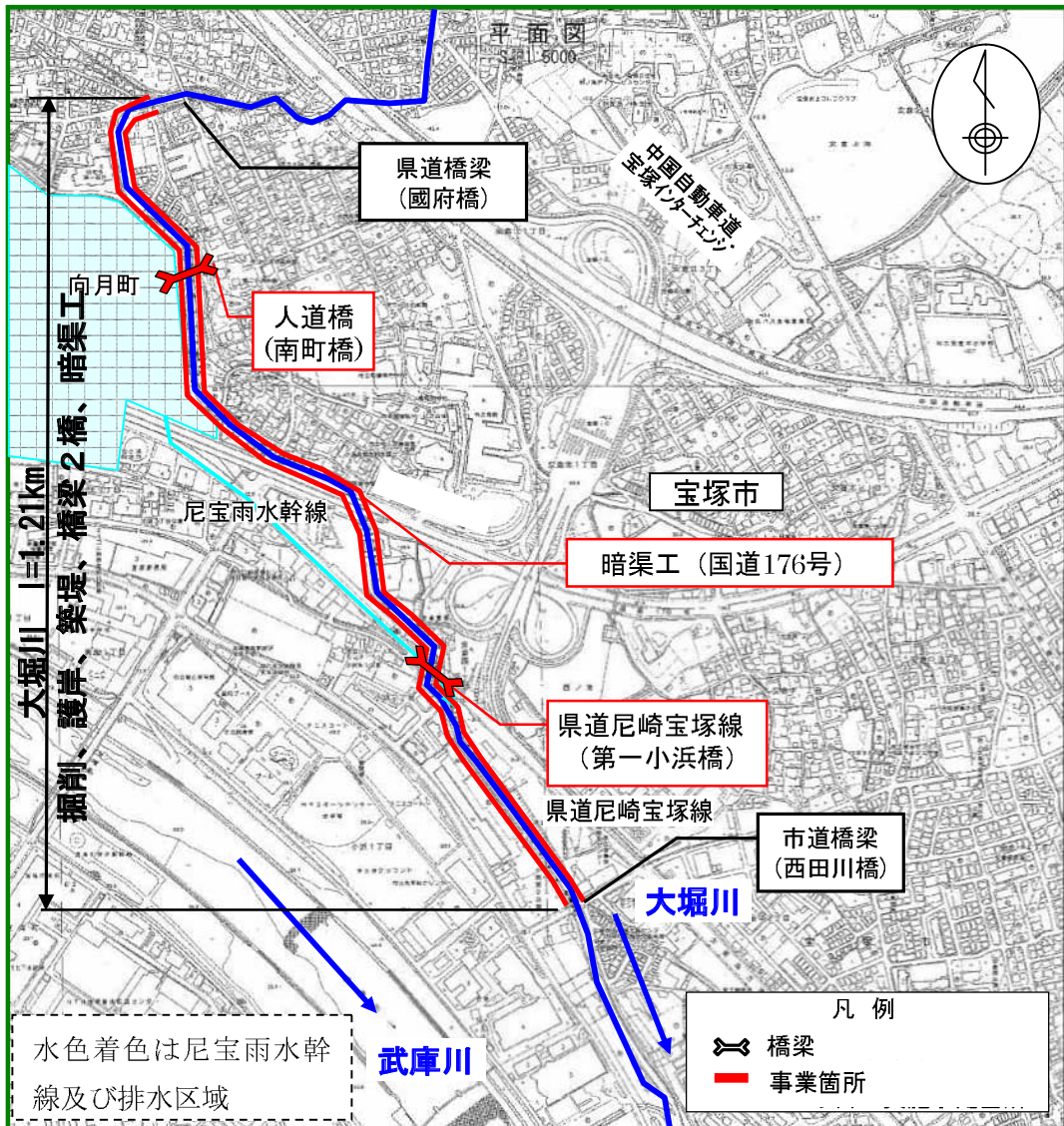
住宅地区標準断面図



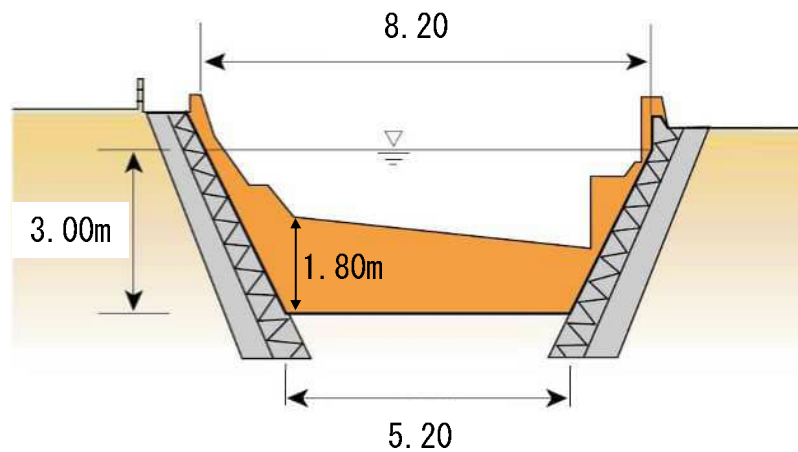
温泉地区標準断面図



④大堀川 平面図



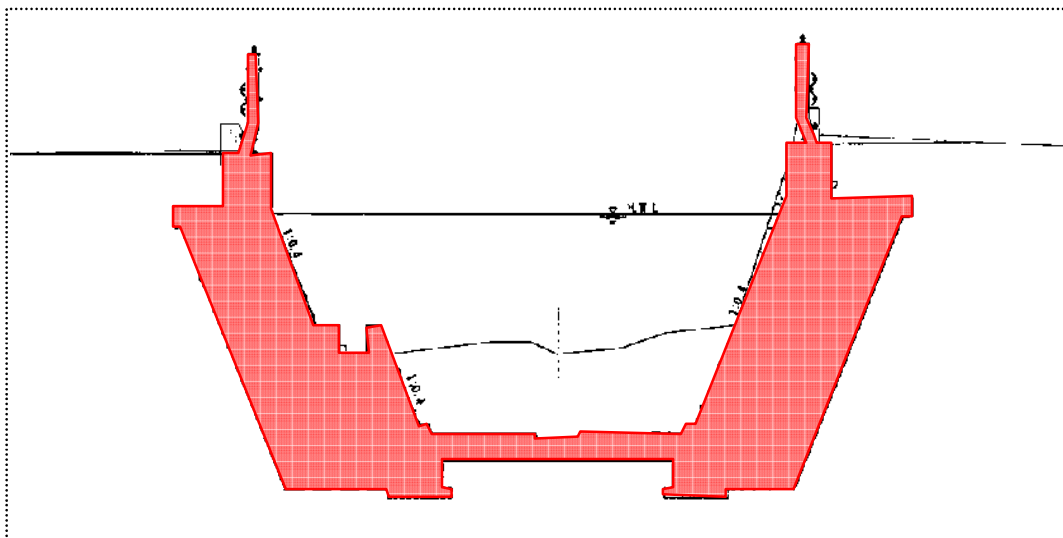
大堀川標準断面図 (武庫川合流点から1.8K上流付近)



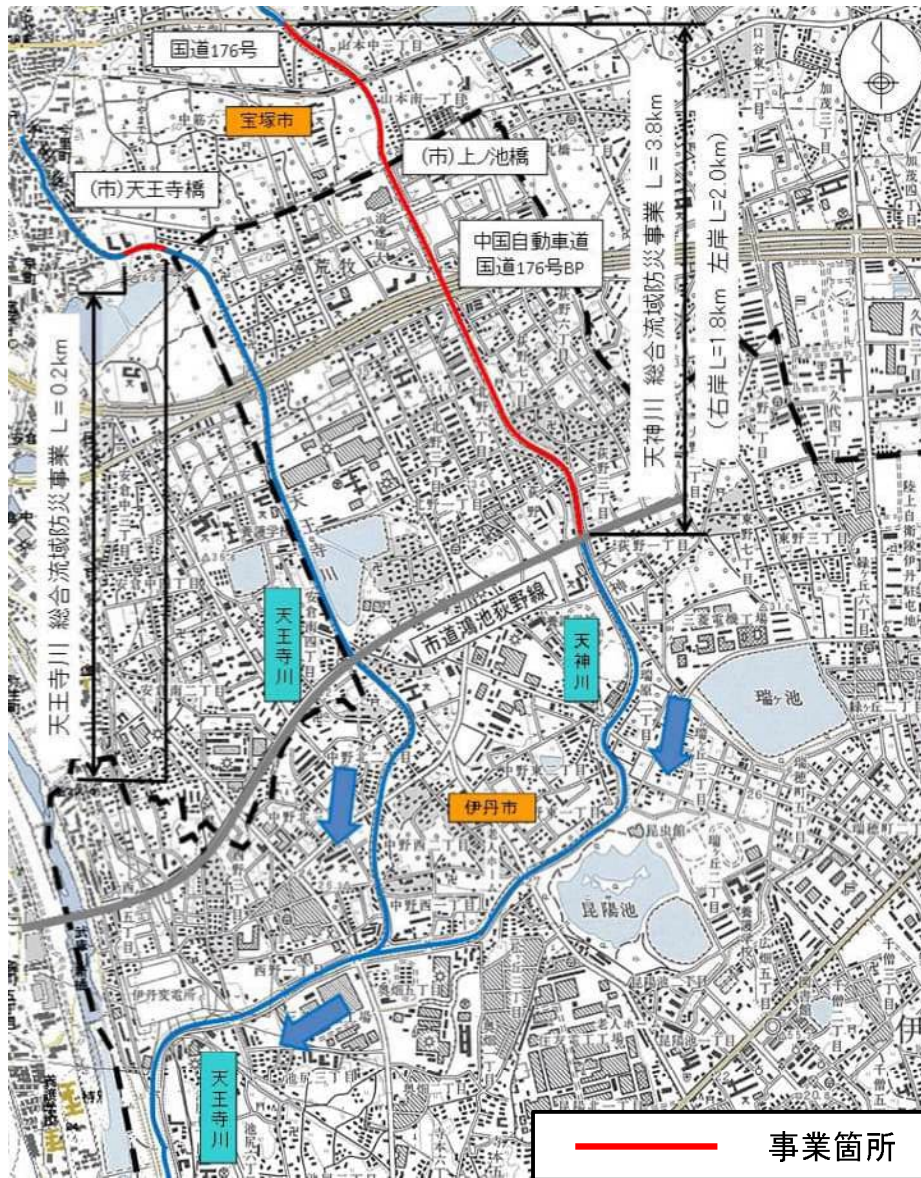
⑤荒神川平面図



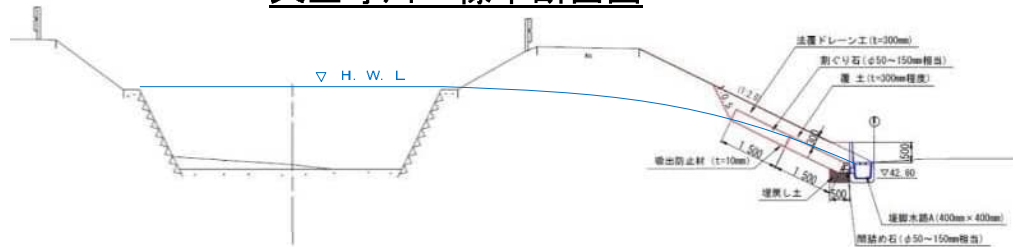
荒神川標準断面



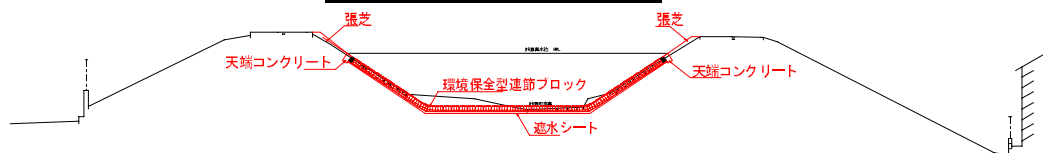
⑥天神川・天王寺川 平面図



天王寺川 標準断面図



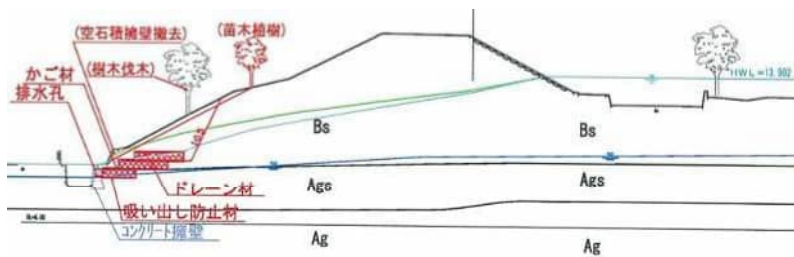
天神川 標準断面図



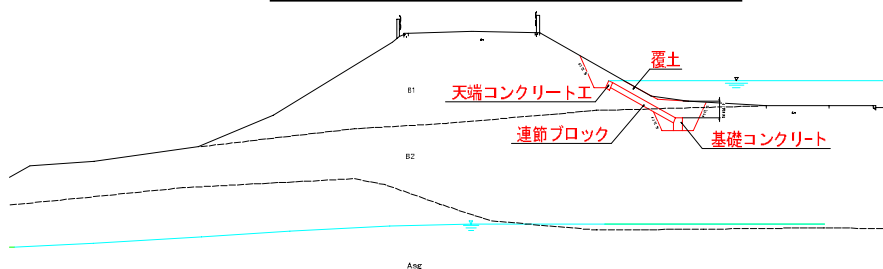
⑦下流部築堤区間（堤防強化） 平面図



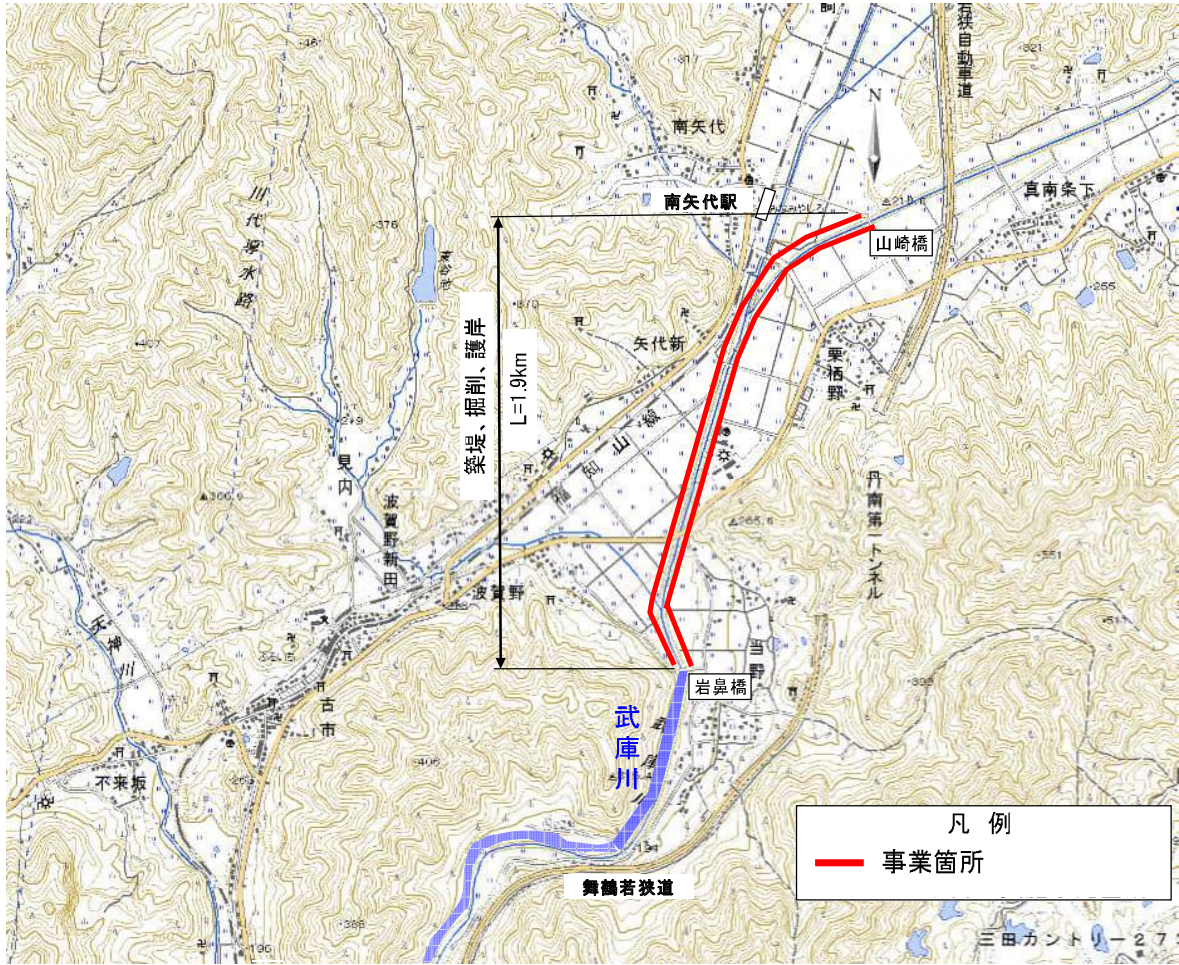
浸透対策(ドレーン工)標準断面図



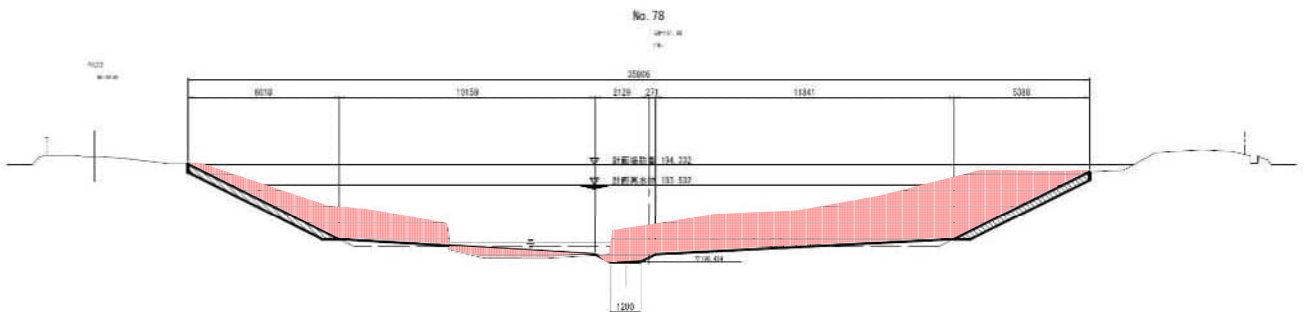
侵食対策(護岸工)標準断面図



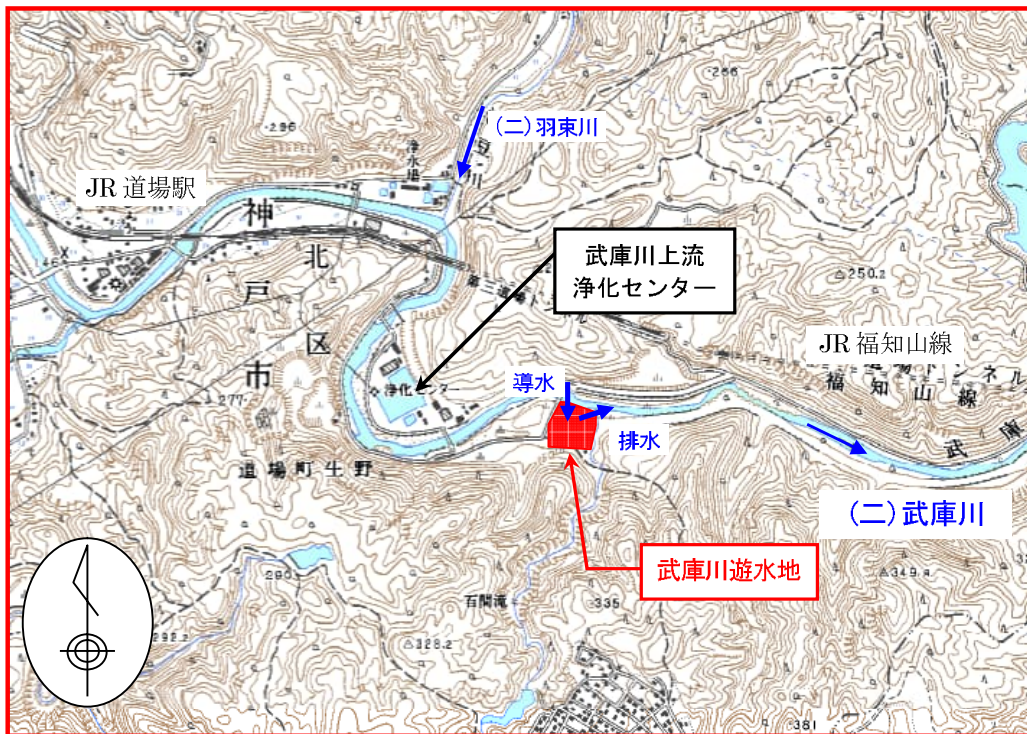
⑧武庫川及び真南条川(上流武庫川工区) 平面図



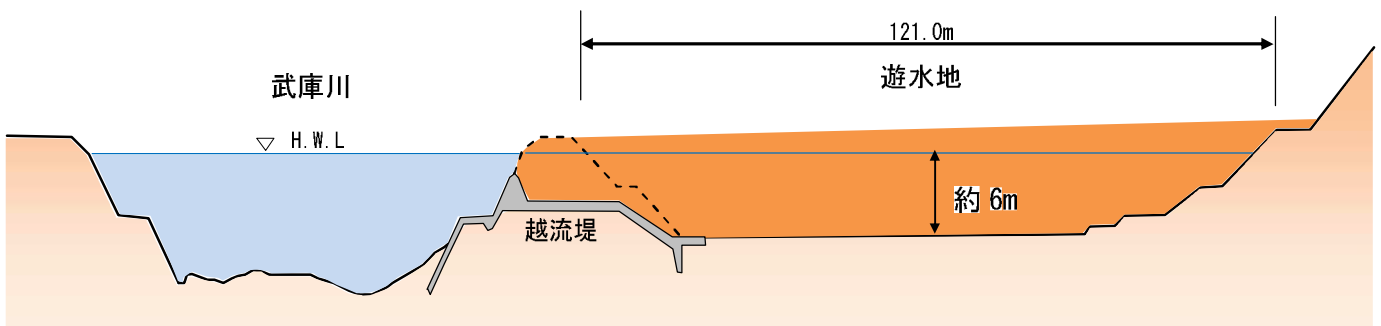
武庫川及び真南条川(上流武庫川工区) 標準断面図(岩鼻橋上流)



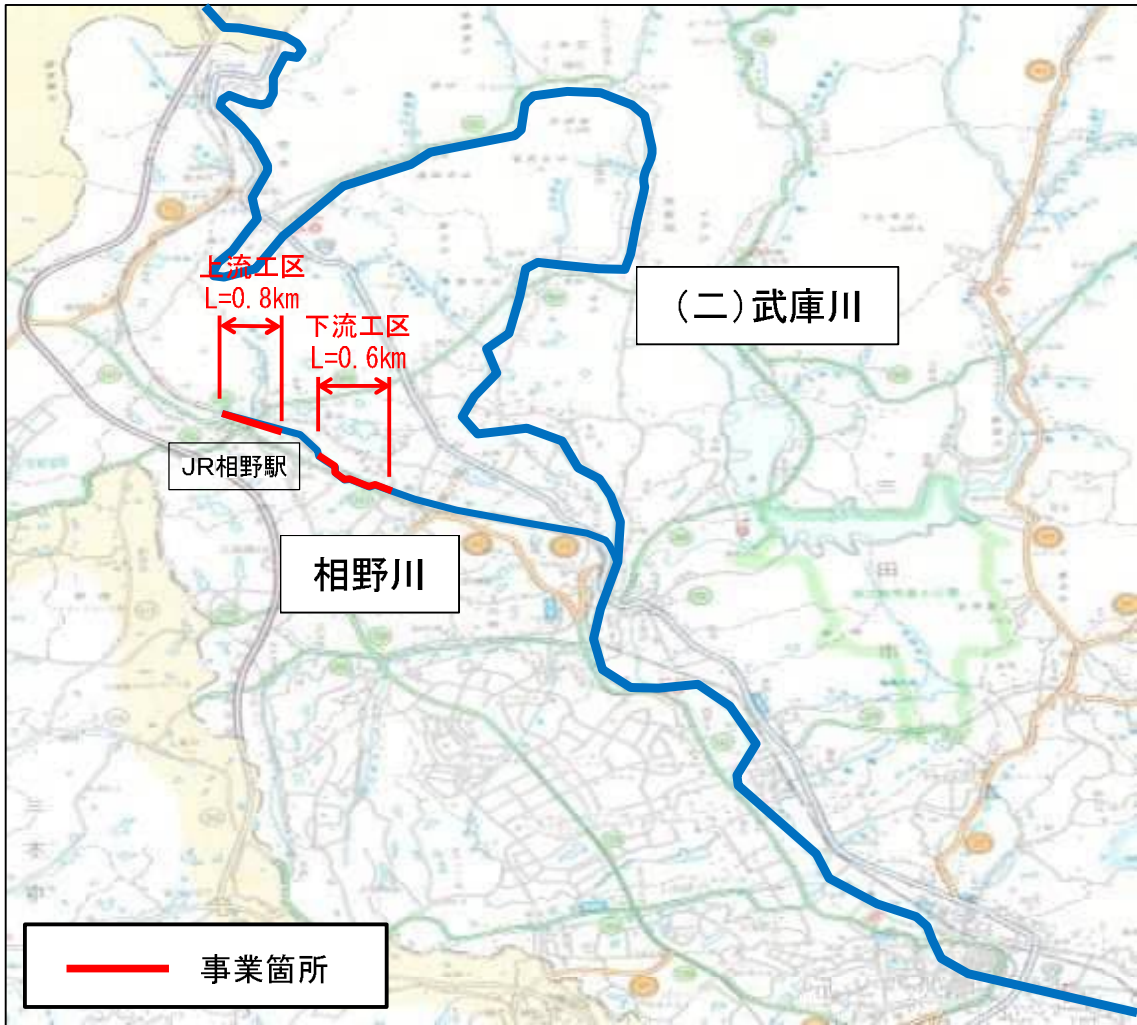
⑨武庫川遊水地 平面図



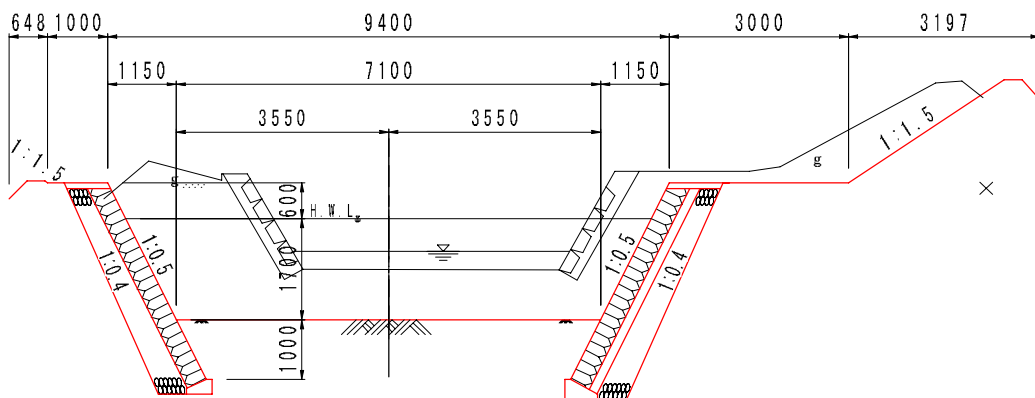
武庫川遊水地 標準横断面図



⑩相野川 平面図



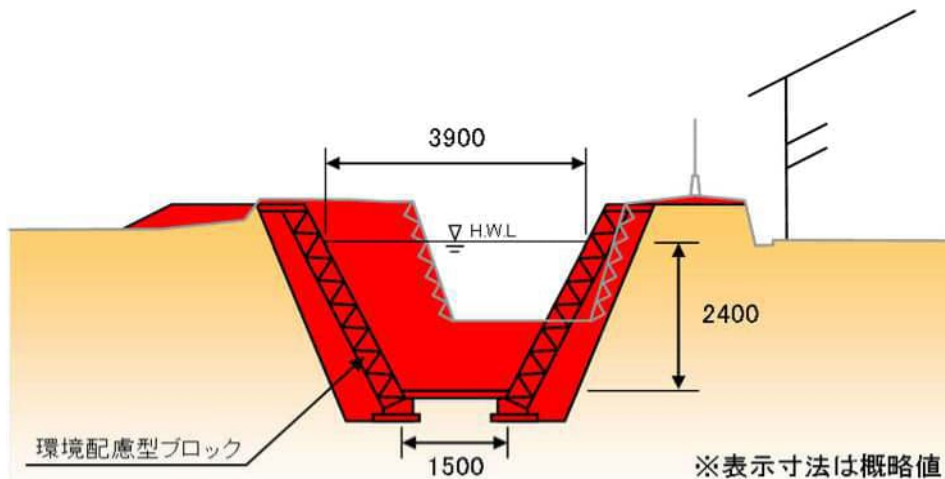
相野川 標準断面図



①波賀野川 平面図



波賀野川 標準断面図



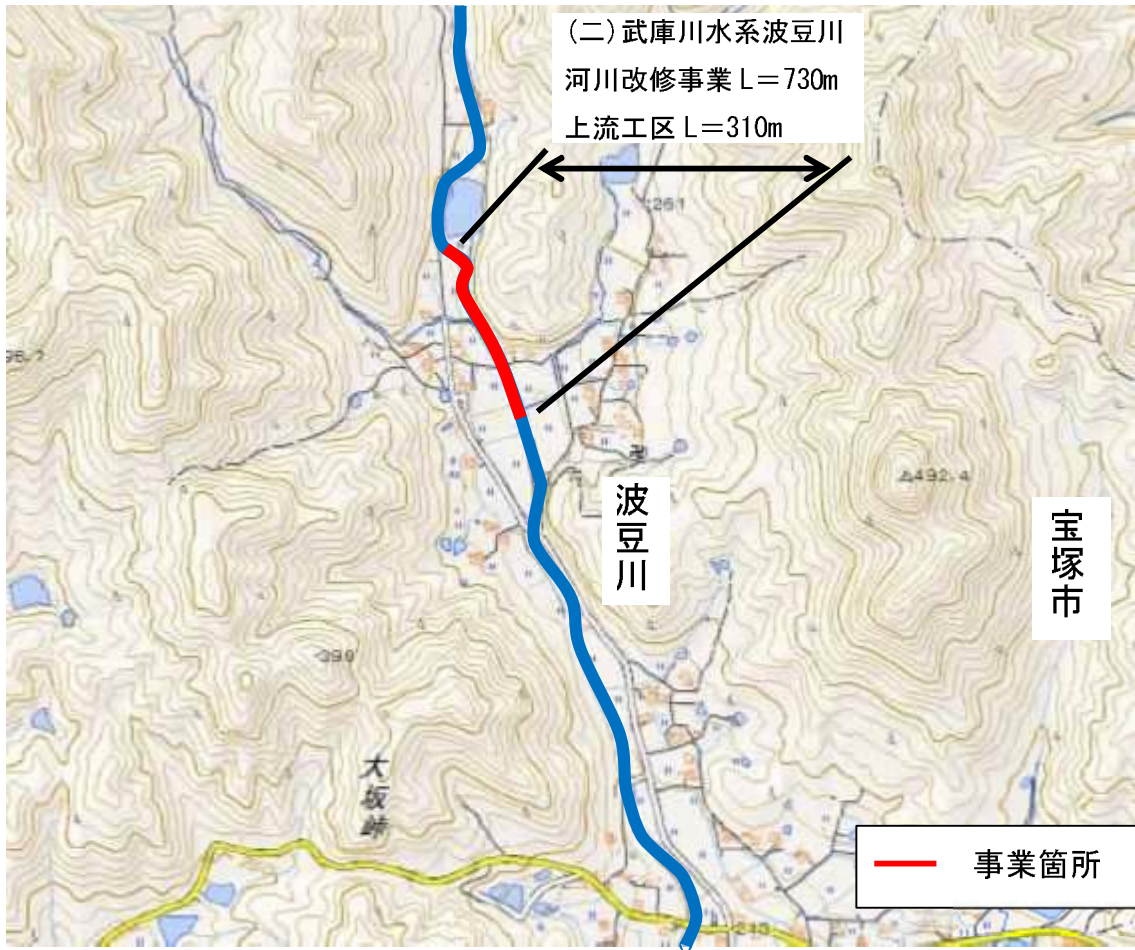
⑫波豆川（下流工区）平面図



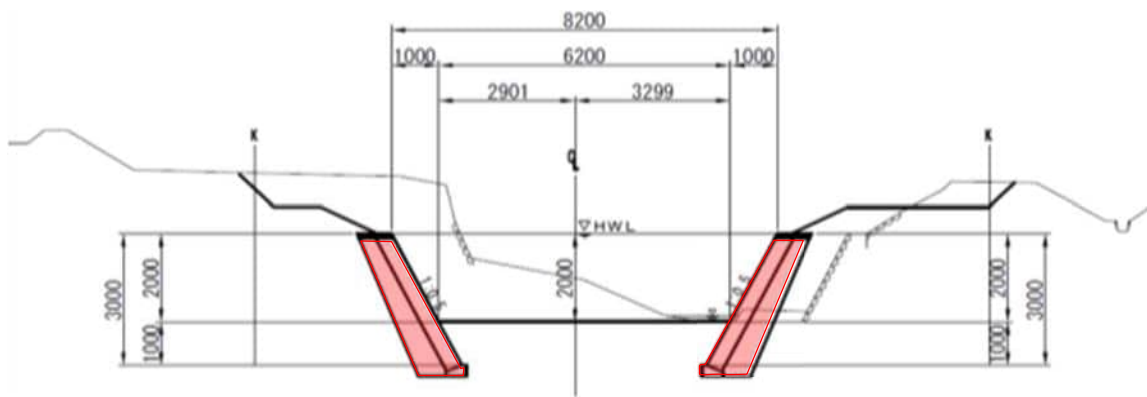
波豆川（下流工区）標準断面図



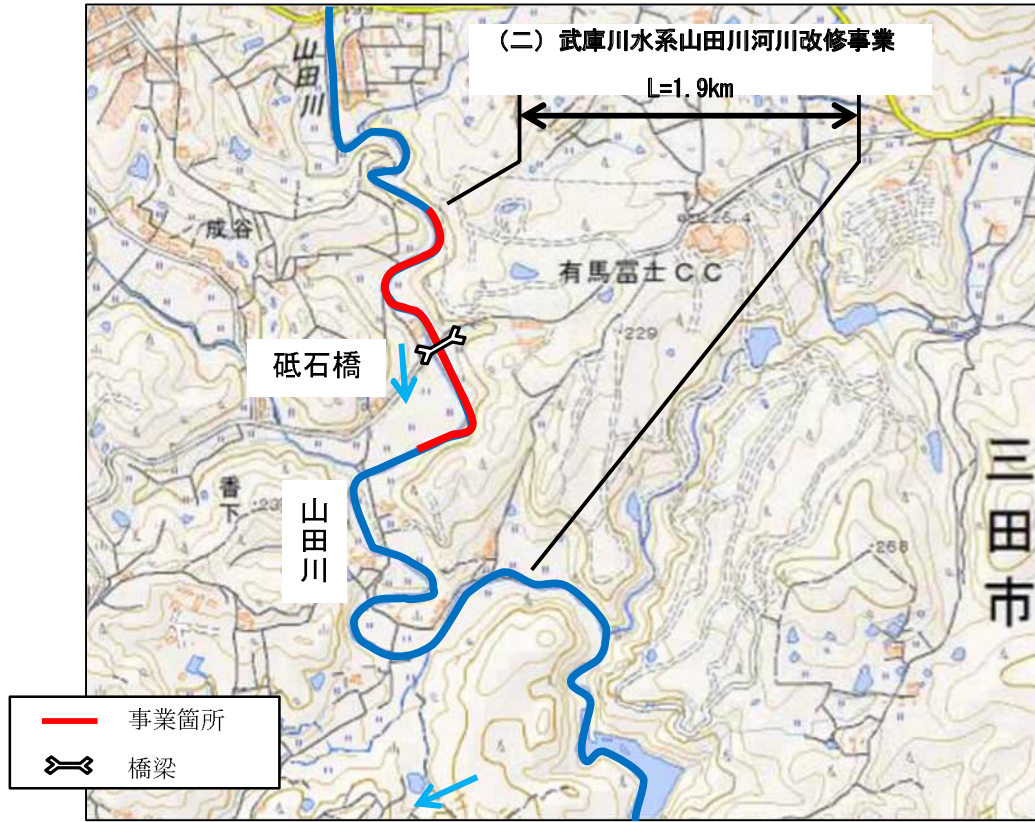
⑫波豆川（上流工区）平面図



波豆川（上流工区）標準断面図



⑬山田川 平面図



山田川標準断面図

