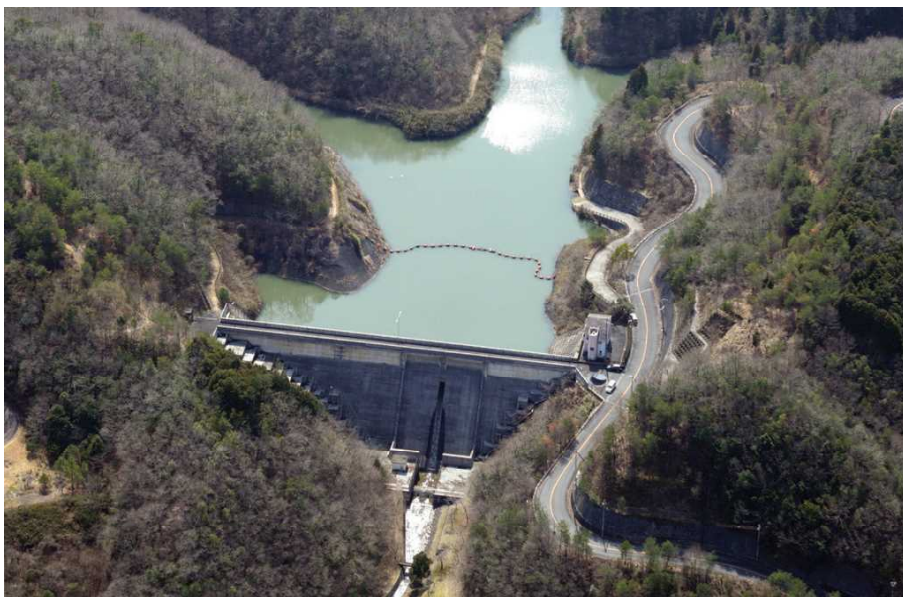


なが たに み やま こ  
**長谷ダム (深山湖)**



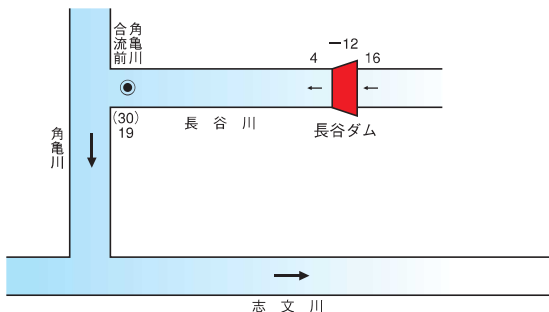
**【概要】**

長谷ダムは、昭和51年の災害、播磨科学公園都市の開発を契機として、長谷川沿川地域を洪水から守るとともに都市開発に伴う流出増対策、農業用水の補給を目的とした地域整備ダムとして建設されたもので、平成3年度に完成しました。

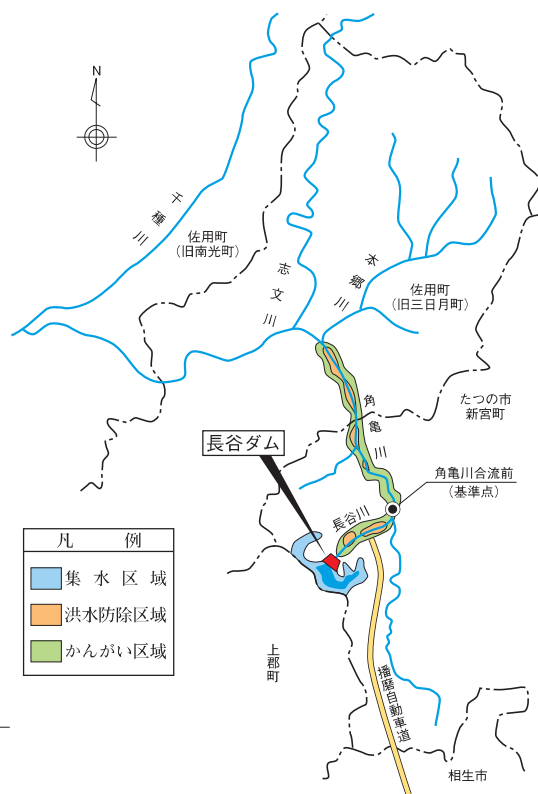
深山湖周辺には遊歩道が整備され、地域の人々の散策等に利用されています。

**流量配分図**

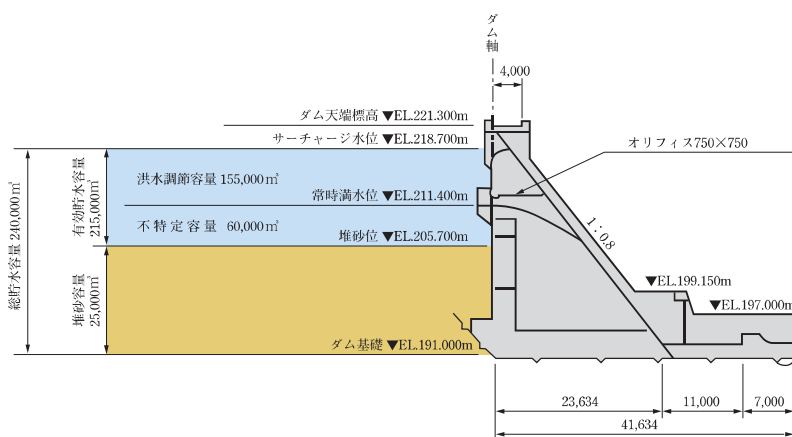
単位: m<sup>3</sup>/秒  
 ( ) は基本高水流量  
 ● 基準点



**流域図**



**標準断面図・容量配分図**



み たから

# ■ 三宝ダム



## 【概要】

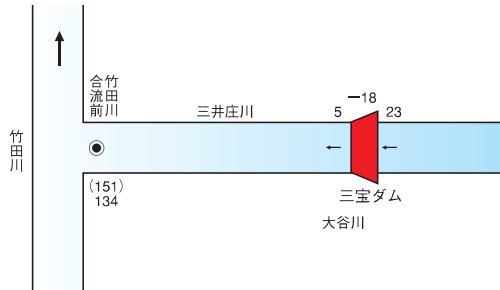
三宝ダムは、平成6年度に完成したわが国で最初の生活貯水池です。

三井庄川沿いの洪水対策と併せて、370戸の未給水地区を解消し、丹波市春日町に水道用水を供給するという地域の大きな期待を受けスタートしたこの事業は、地元の協力もあって、わずか6年間で完成しました。

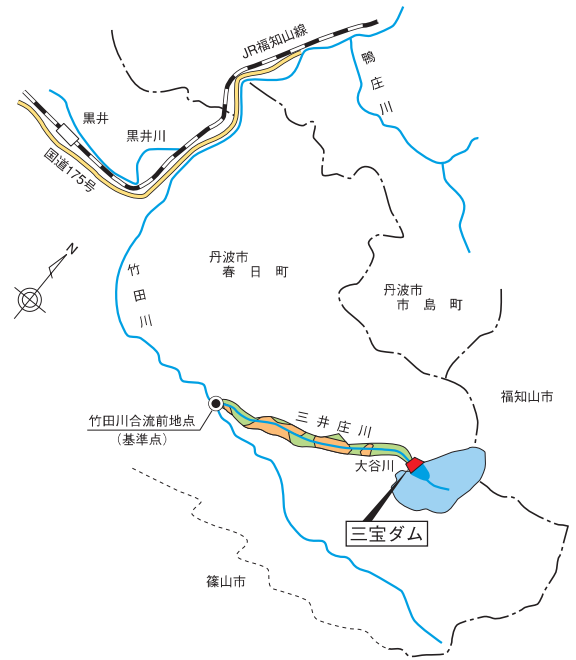
貯水池周辺も整備され、毎年盆踊りが開催されるなど地域の人々の憩いの場として利用され親しまれています。

## 流量配分図

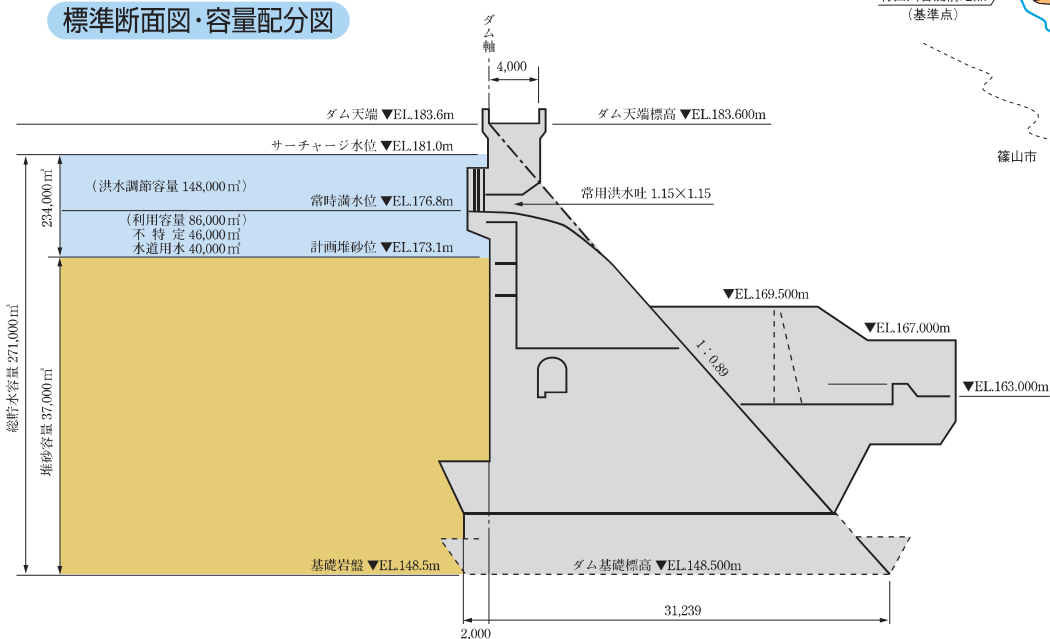
単位: m<sup>3</sup>/秒  
( )は基本高水流量  
●基準点



## 流域図



## 標準断面図・容量配分図



凡 例	
<span style="background-color: #ADD8E6; border: 1px solid black; display: inline-block; width: 15px; height: 10px;"></span>	集水区域
<span style="background-color: #FFD700; border: 1px solid black; display: inline-block; width: 15px; height: 10px;"></span>	洪水防除区域
<span style="background-color: #90EE90; border: 1px solid black; display: inline-block; width: 15px; height: 10px;"></span>	かんがい区域

# おおろ じゅうまいこ 大路ダム (拾枚湖)



## 【概要】

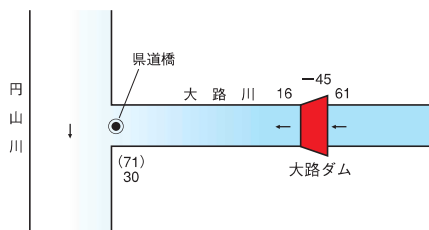
但馬の副中核都市である朝来市和田山町は、播但連絡道路や北近畿豊岡自動車道へのアクセスにすぐれており、今後ますます地域の発展が見込まれています。

このため、大路川沿川の洪水対策と水道用水の供給を目的として但馬地域で最初の生活貯水池として平成10年度に完成しました。

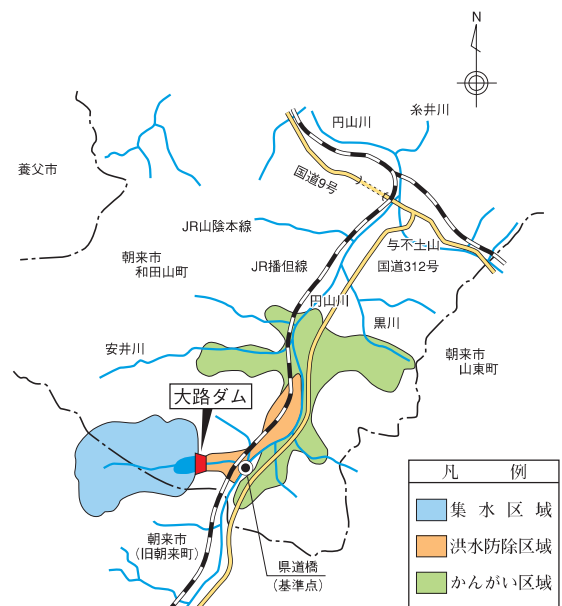
貯水池周辺も整備され、地域の人々の憩いの場として利用され親しまれています。

## 流量配分図

単位: m<sup>3</sup>/秒  
( )は基本高水流量  
●基準点



## 流域図



## 標準断面図・容量配分図

