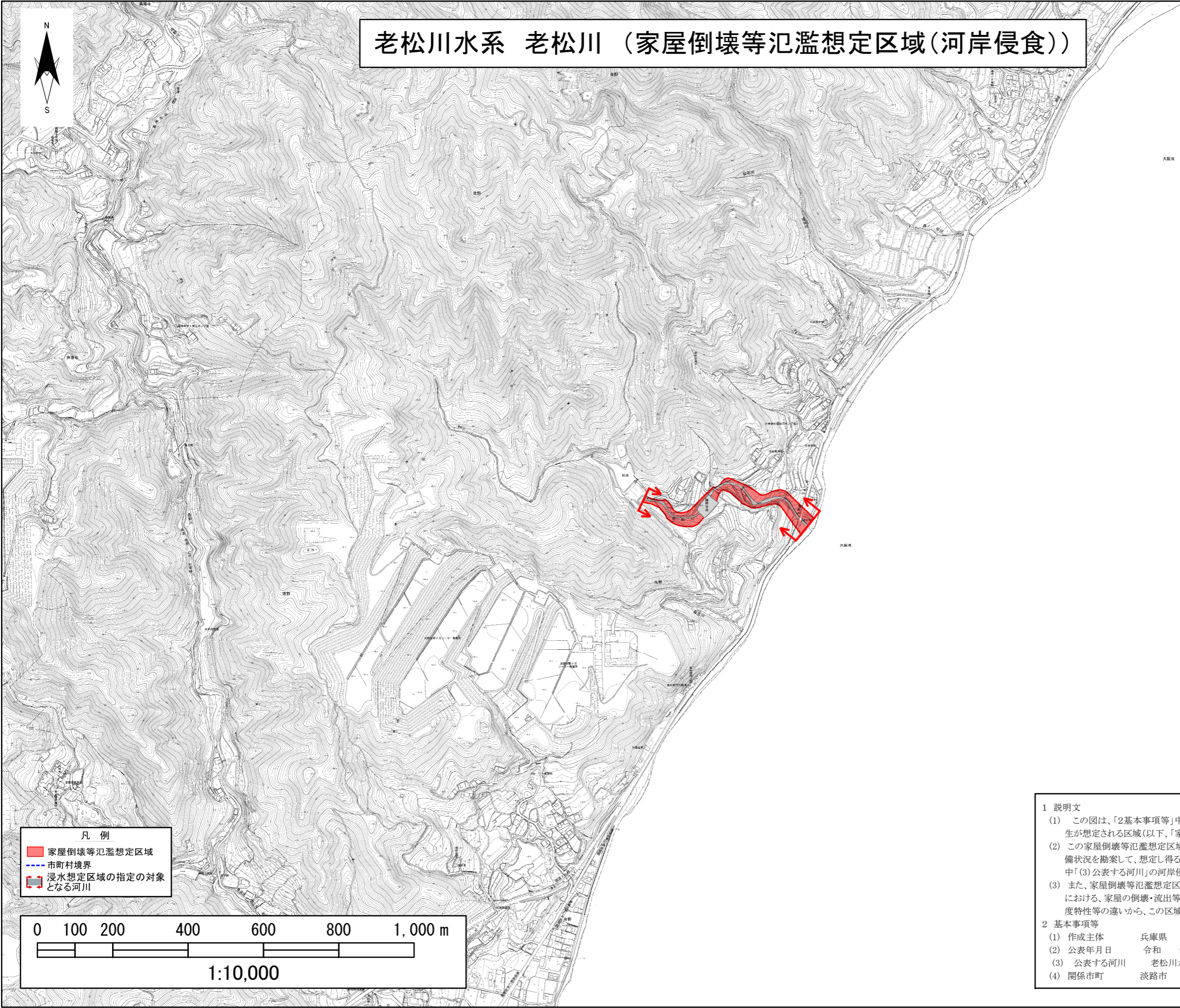
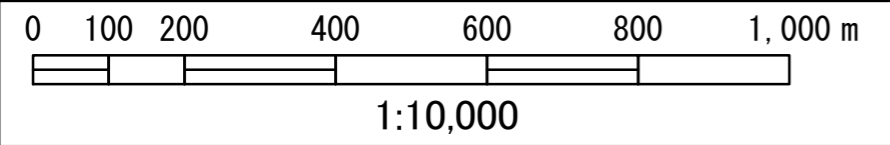


# 老松川水系 老松川（家屋倒壊等氾濫想定区域(河岸侵食)）



- 凡例
- 家屋倒壊等氾濫想定区域
  - - - 市町村境界
  - 浸水想定区域の指定の対象となる河川



- 1 説明文
- (1) この図は、「2基本事項等」中「(3)公表する河川」について、家屋倒壊等をもたらすような氾濫の発生が想定される区域(以下、「家屋倒壊等氾濫想定区域」という。)を表示した図面です。
  - (2) この家屋倒壊等氾濫想定区域図は、公表時点の「2基本事項等」中「(3)公表する河川」の河道の整備状況を勘案して、想定し得る最大規模の降雨(想定最大規模降雨)に伴う洪水による「2基本事項等」中「(3)公表する河川」の河岸侵食幅を予想したものです。
  - (3) また、家屋倒壊等氾濫想定区域は、「2基本事項等」中「(3)公表する河川」の河岸が侵食された場合における、家屋の倒壊・流出等の危険性がある区域の目安を示すものですが、個々の家屋の構造・強度特性等の違いから、この区域の境界は厳密ではなく、あくまで目安であることに留意してください。
- 2 基本事項等
- |            |                          |
|------------|--------------------------|
| (1) 作成主体   | 兵庫県                      |
| (2) 公表年月日  | 令和 年 月 日                 |
| (3) 公表する河川 | 老松川水系老松川(公表県民局(センター):淡路) |
| (4) 関係市町   | 淡路市                      |