

フェニックス事業用地
(尼崎市東海岸町沖地区)
「A-4ブロック」
分譲募集要領に係る参考資料

土地の状況について

令和6年6月

兵庫県

※ 地盤状況、埋存物等については、極力データ等を開示し記載しておりますが、現況と相違している場合は、現況が優先します。

目 次

土地の状況について	1
○実測平面図	別紙1
○代表箇所標準断面図	別紙2
○線形平面図	別紙3-1
○横断面図	別紙3-2、3-3
○縦断面図	別紙3-4

土地の状況について

1 概要

フェニックス事業用地(東海岸町沖地区)は、兵庫県が昭和62年10月に公有水面埋立免許を取得し、平成2年1月から大阪湾圏域広域処理場整備事業(大阪湾フェニックス計画)に基づき、大阪湾広域臨海環境整備センターが事業主体となって、陸上残土、浚渫土砂、廃棄物を埋め立てて造成している事業用地です。現在、土砂等の受入れが完了し、覆土工事等を進めています。

本分譲地は、公有水面埋立事業で造成している区域のうち、平成21年度に埋立竣工した土地です。土地利用に際して施設等を建設される場合は、土地調査等を実施し、施設等の内容や規模に合わせた基礎構造物の施工に配慮してください。

2 地盤の高さ

本分譲地の地盤高さは、令和4年12月までにD.L.+5.10m(T.P.+4.20m)まで盛土を行っています。また、地盤改良を行っていませんので今後も圧密沈下が継続する見込みです。

3 地盤の状況

埋立造成事業では、海底地盤上に15~20m程度の厚さの埋立を行っています。

本分譲地付近の海底地盤の土質構成は、粘土を主体とした15~20m程度の沖積粘土層と、その下部の砂礫や砂を主体とした洪積層で構成されています。

4 埋立用材

本分譲地の埋立用材には、陸上残土、浚渫土砂、安定型の産業廃棄物(廃プラスチック類・ゴムくず、金属くず・ガラスくず及び陶磁器くず、がれき類)を使用しています。がれき類には、阪神・淡路大震災による震災瓦礫(小割コンクリートガラ:最大径概ね30cm以下)を含みます。

各埋立用材については、大阪湾広域臨海環境整備センターで受入基準を設けており、埋立時点における受入基準を満たしています。

また、建築物等の基礎工事施工に当たり、埋め立てられた産業廃棄物が掘り出された場合は、改めて掘り出した者が産業廃棄物として適正に処理する必要があります。

5 土壌汚染対策法(平成14年法律第53号)に係る届出

3,000平方メートル以上の土地の形質の変更をしようとする場合は、30日前までに土壌汚染対策法に係る届出が必要となります。

6 地盤の液状化

本分譲地は埋立地であることから、液状化の可能性があります。

7 南海トラフ巨大地震による県独自の津波想定

(1) 想定地震及び計算条件

想定地震		計算条件
内閣府「南海トラフの巨大地震モデル検討会」公表（H24.8.29）の想定地震	規模 M9.1	○門扉は開放（自動閉鎖及び常時閉鎖しているものを除く）。 ○防潮堤等は津波が越流した場合に破堤。

(2) 想定最高津波水位と分譲地等の地盤高さ

尼崎市における想定最高津波水位	D. L. +4.90m (T. P. +4.00m)
本分譲地の地盤高さ	D. L. +5.10m (T. P. +4.20m) (令和4年12月時点)
(参考) 公共ふ頭用地の地盤高さ	D. L. +3.60m (岸壁) ~ +5.10m (ふ頭用地) (T. P. +2.70m (岸壁) ~ +4.20m (ふ頭用地))

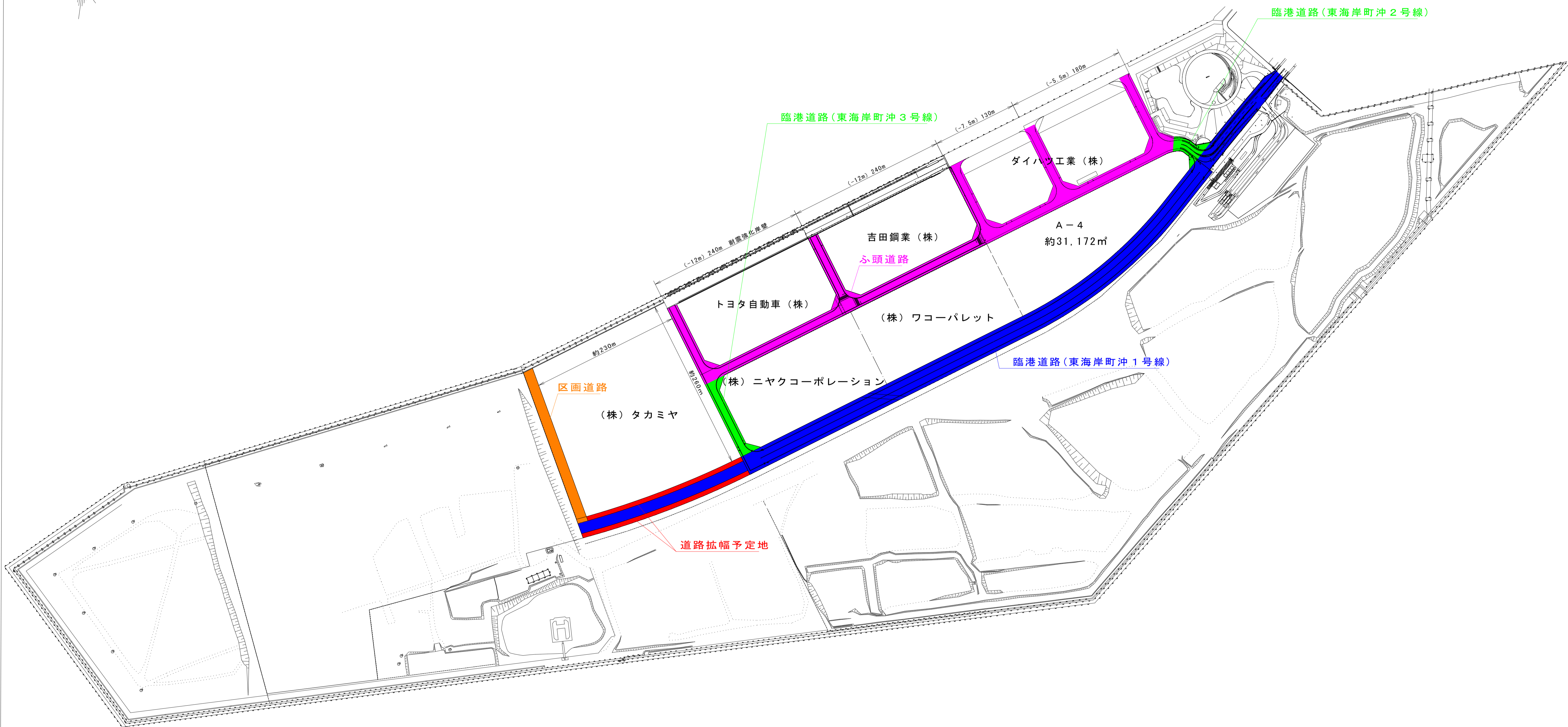
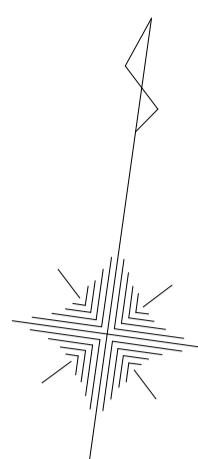
※ 液状化等による地盤の沈下は考慮していません。

※ D. L. ± 0m = T. P. - 0.90mで、換算することができます。

8 高潮浸水想定区域

本分譲地は高潮浸水想定区域に指定されています。(詳細については下記の兵庫県HPを確認ください)

兵庫県HP < <https://web.pref.hyogo.lg.jp/ks17/takashioshinso/takashioshinso.html> >

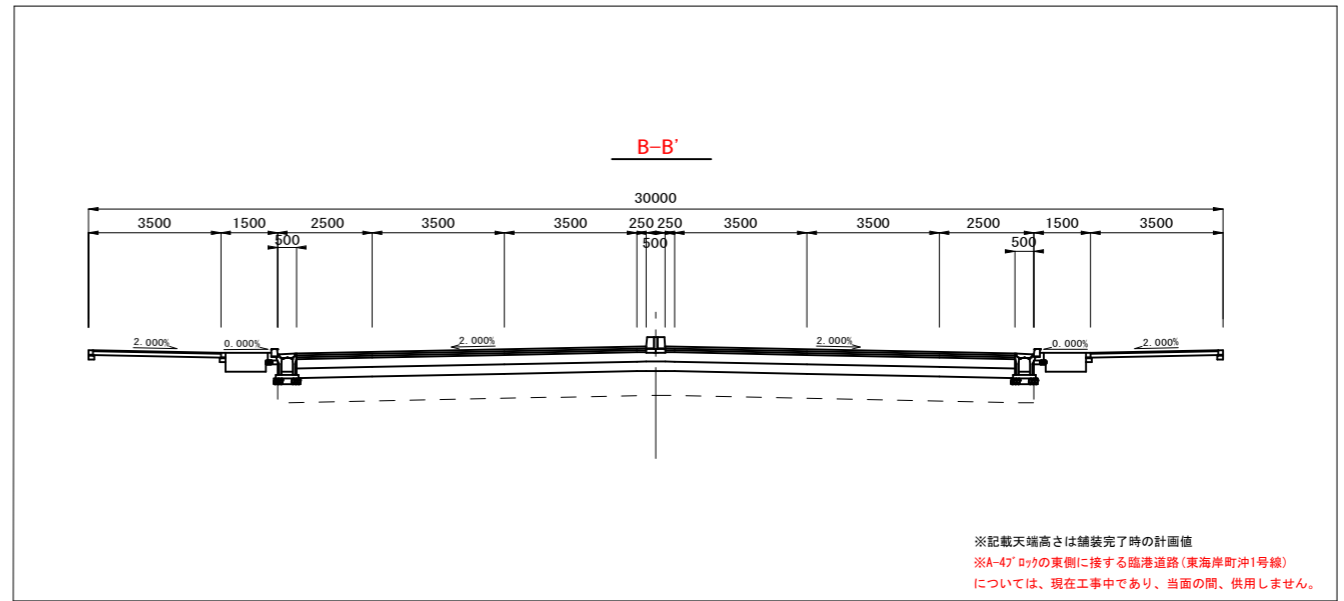
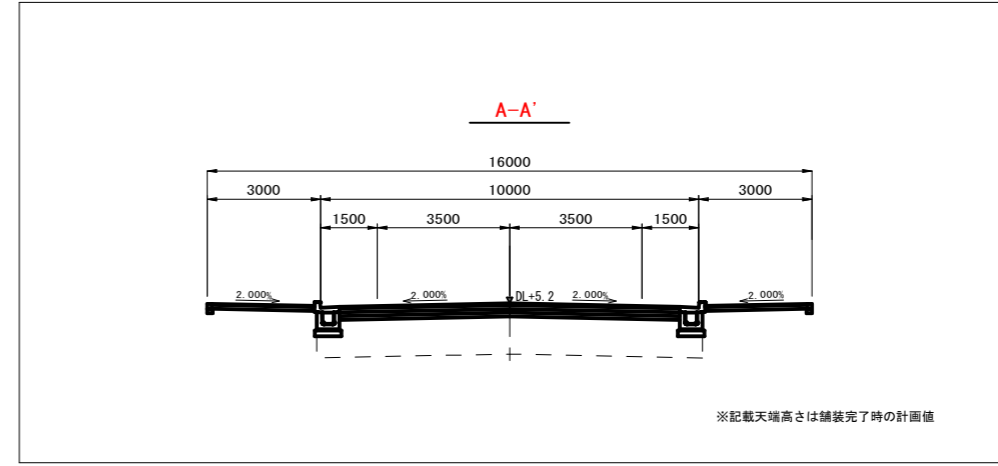
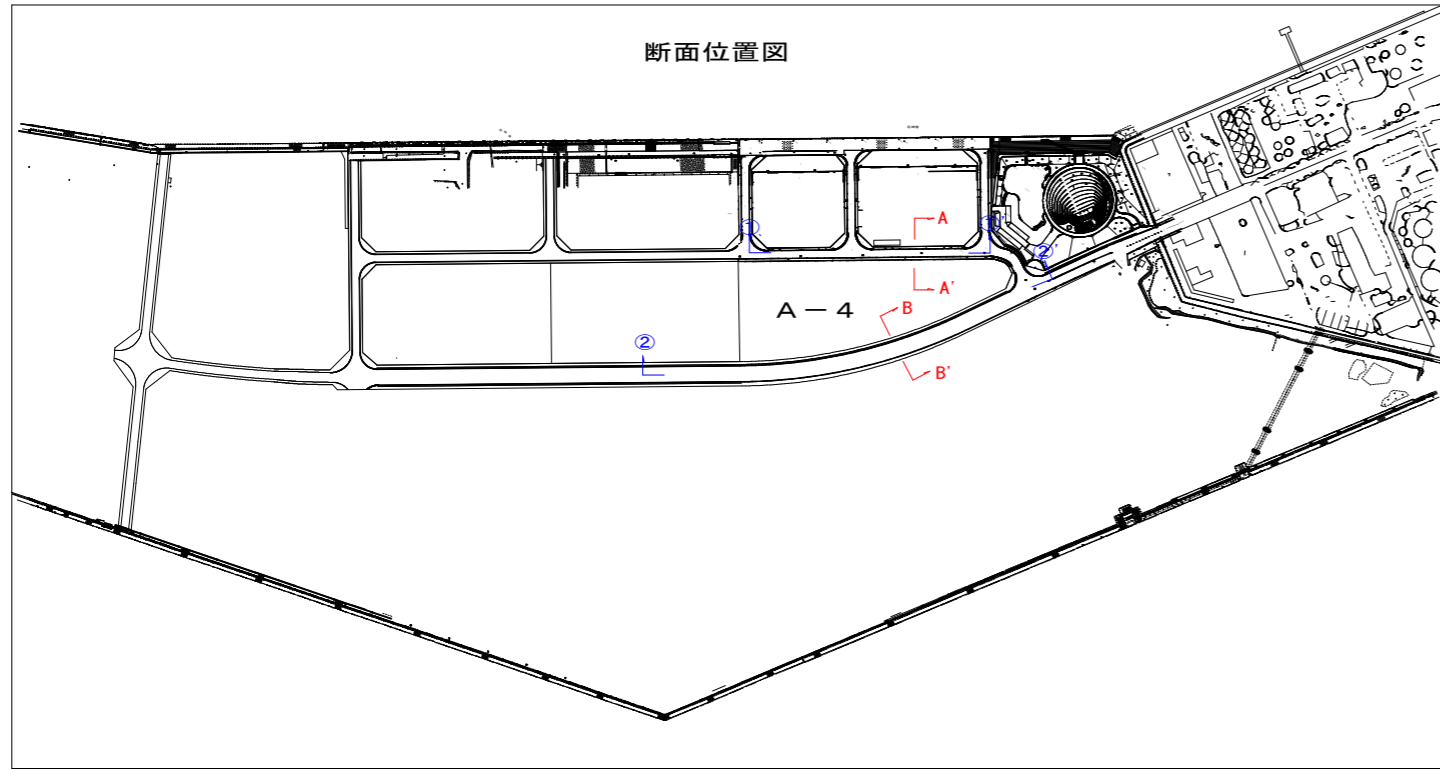


実測平面図			
事業名	尼崎市東海岸町地先		
図面名称	実測平面図		
縮尺	S=1/6,000	図番	/
兵庫県			

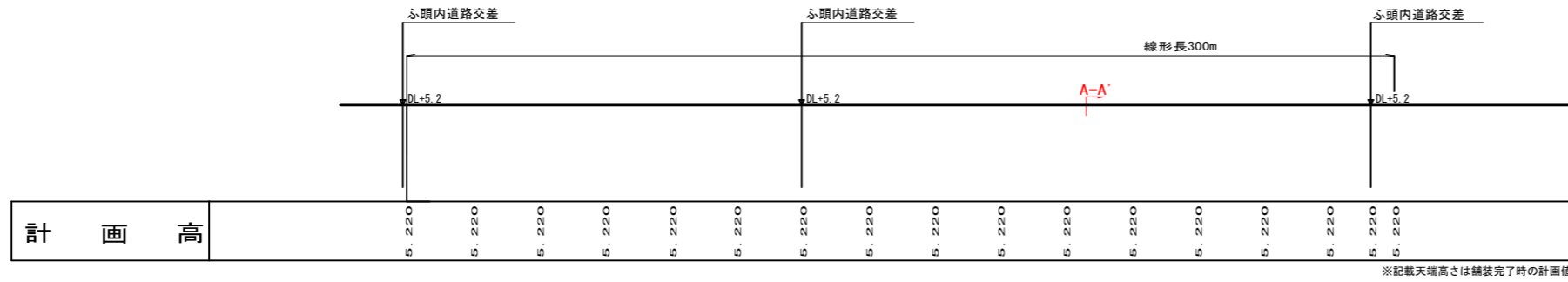
※本図面は全て参考図であり、正確な現況の高低差を表したものではありません。
 形状寸法などは設置当時（未施工は計画）のものであり、現況と相違している場合があります。
 その場合は現況が優先されます。

代表箇所標準断面図 1

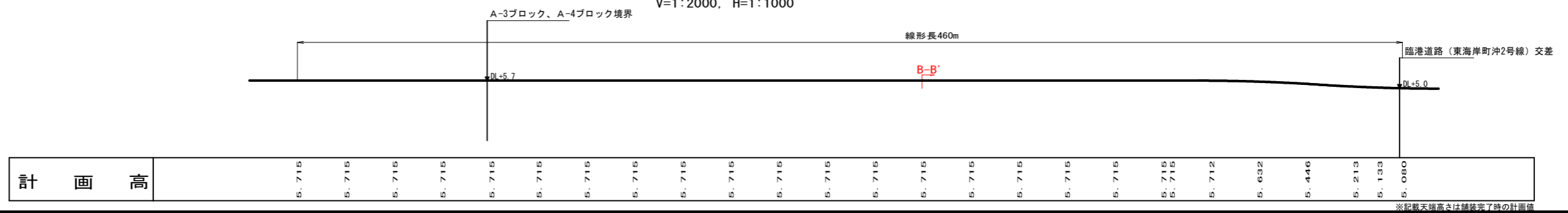
(A3版 S=1:200)



①-①' V=1:2000, H=1:1000

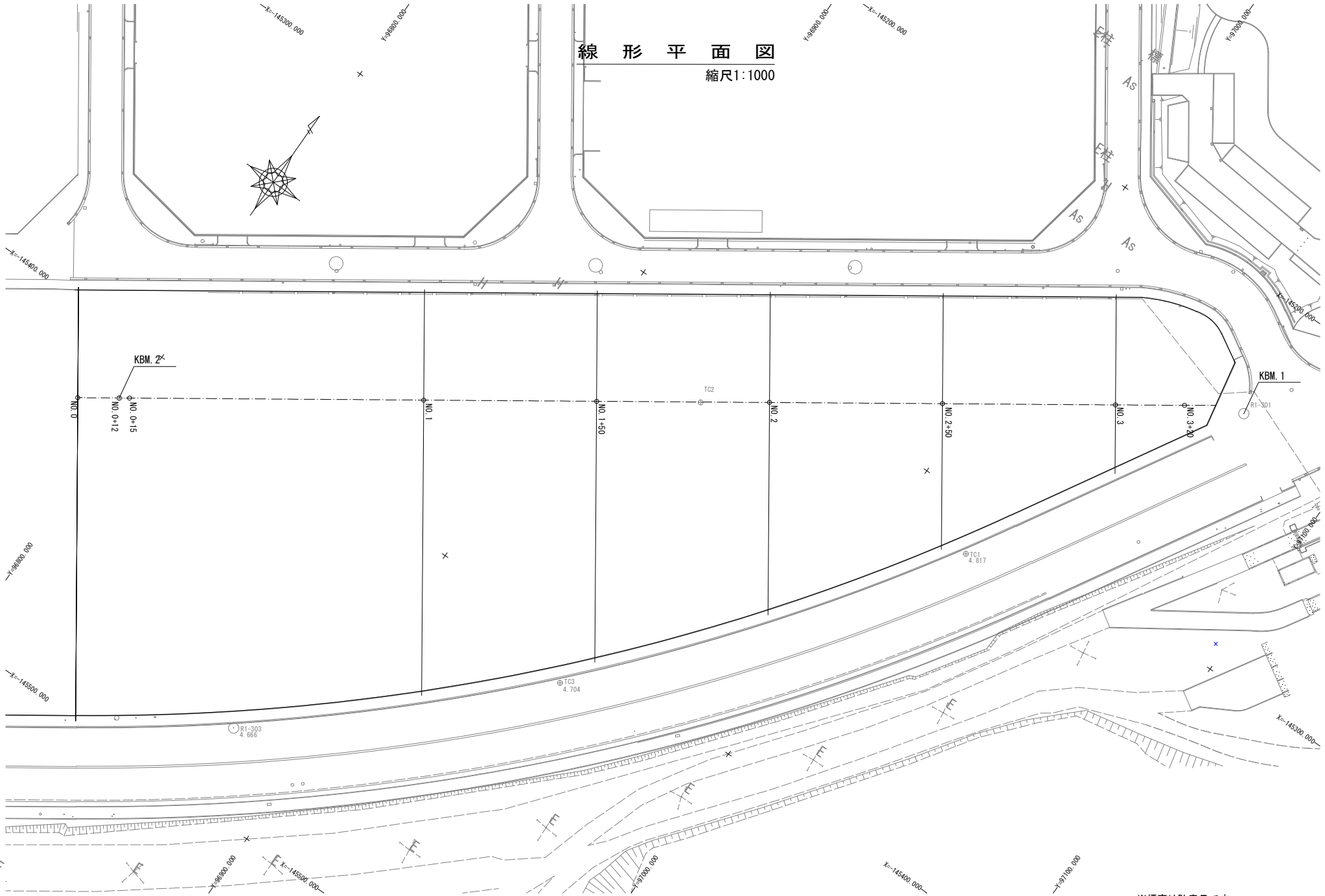
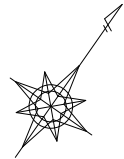


②-②' V=1:2000, H=1:1000



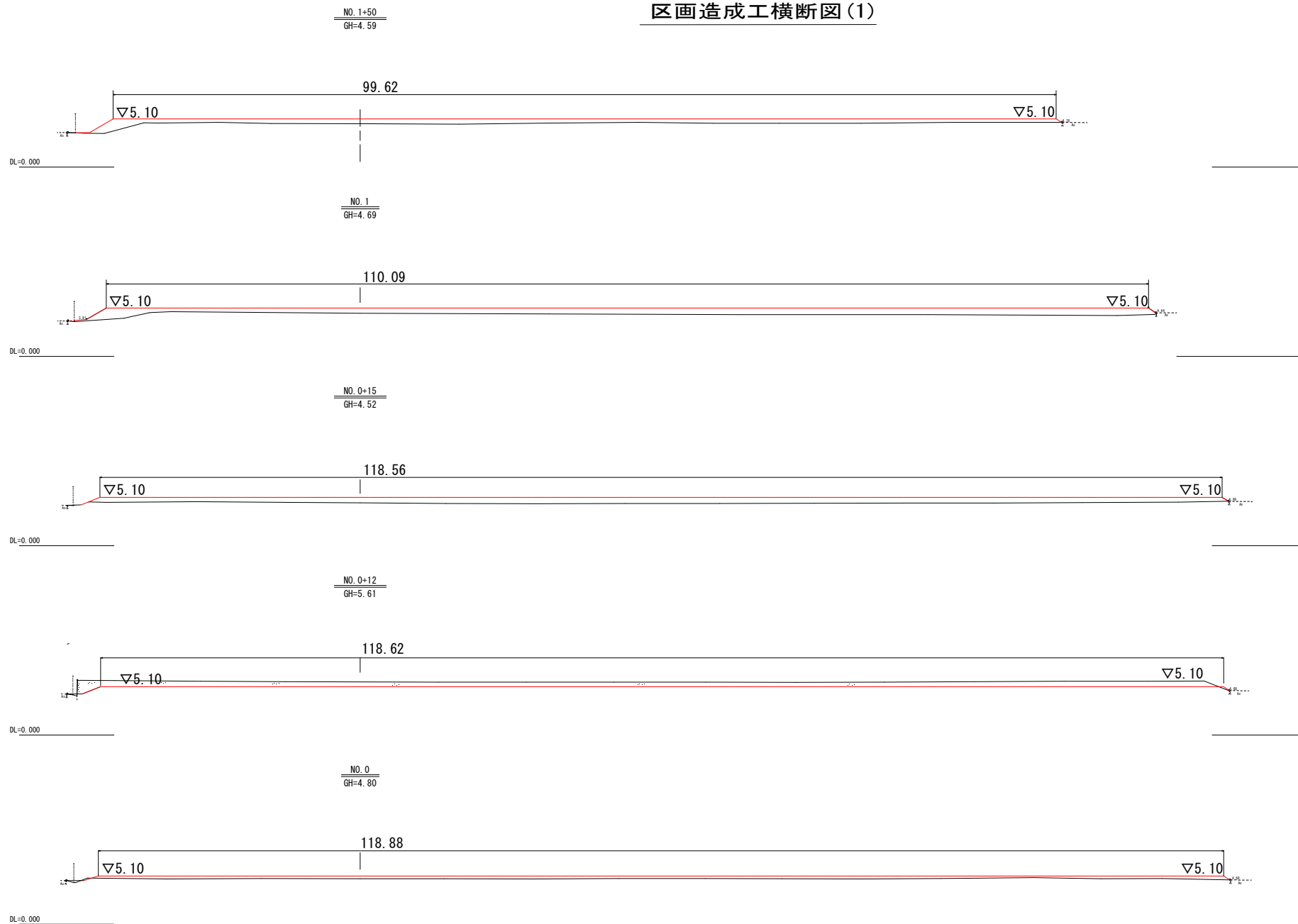
線形平面図

縮尺1:1000



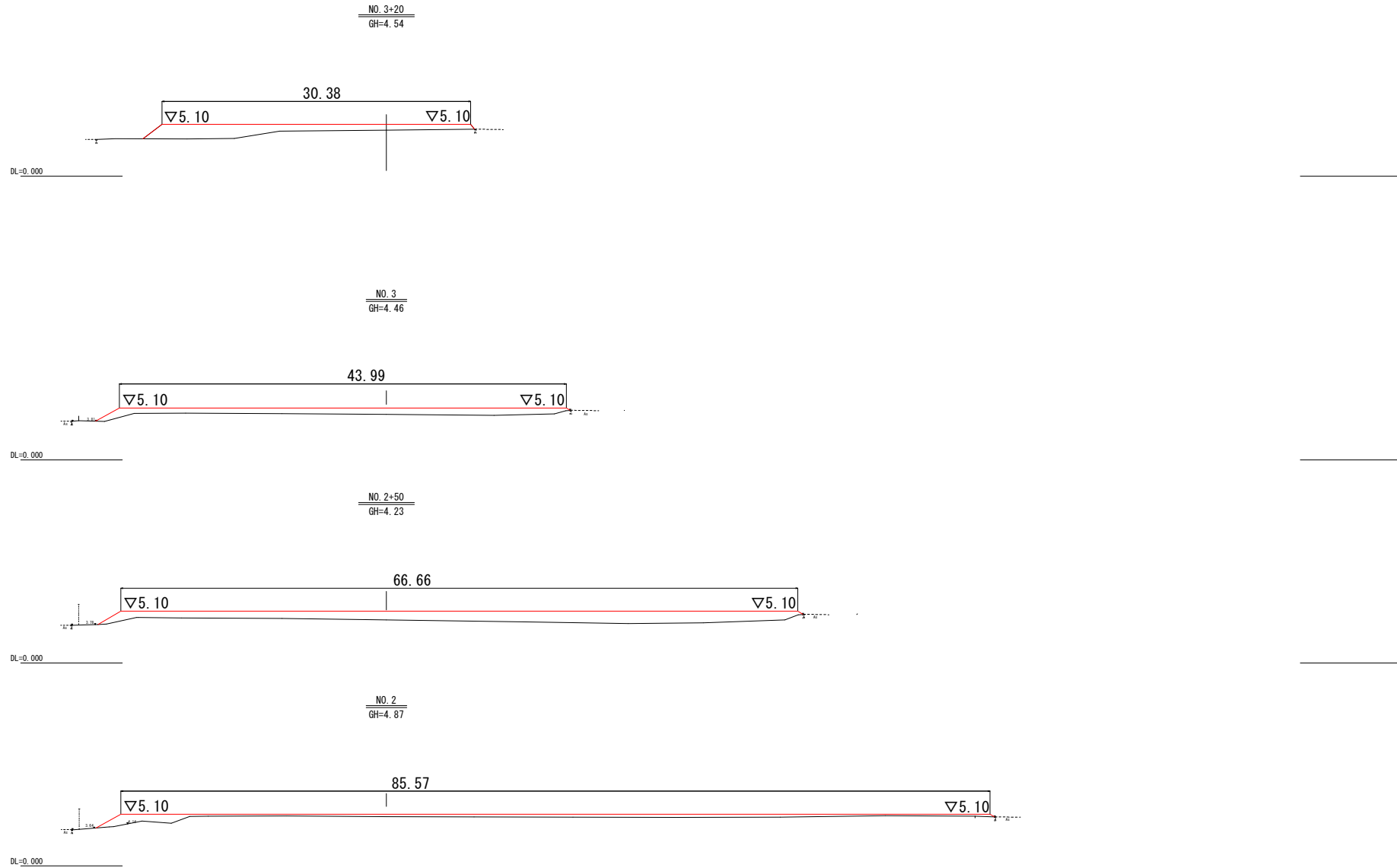
※標高はDL表示です。
※本図面の数値は令和5年3月時点のものです。

区画造成工横断図(1)



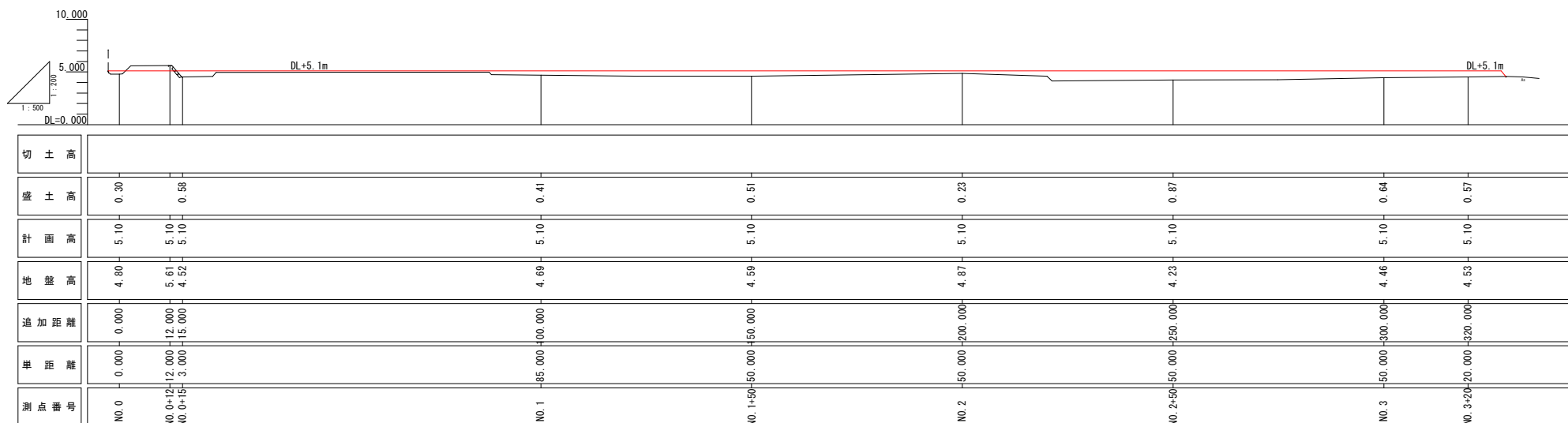
※標高はDL表示です。
 ※本図面の数値は令和5年3月時点のものです。

区画造成工横断図(2)



※標高はDL表示です。
 ※本図面の数値は令和5年3月時点のものです。

区画造成工縦断図



※標高はDL表示です。
 ※本図面の数値は令和5年3月時点のものです。