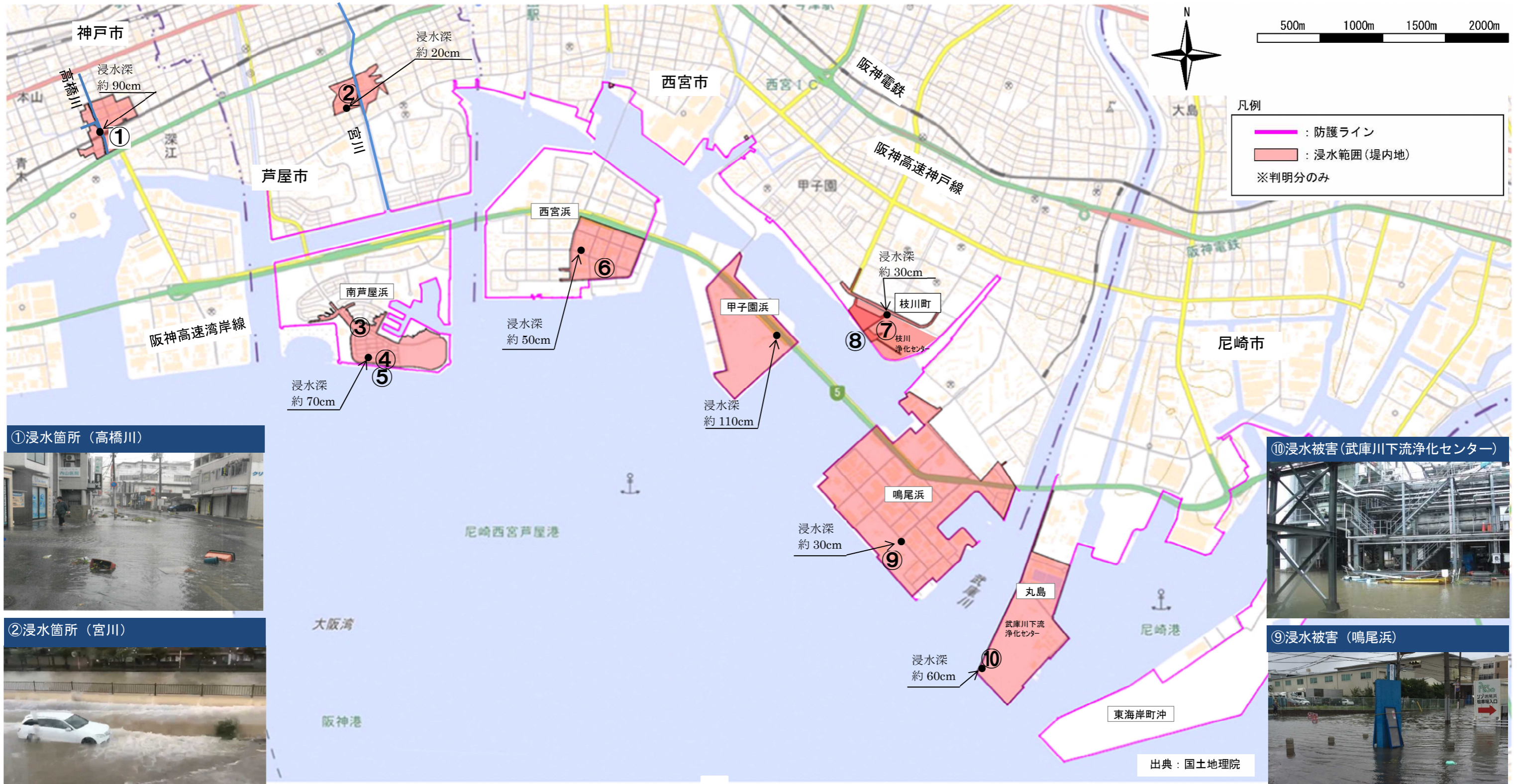


台風第21号における浸水被害の状況について



①浸水箇所（高橋川）



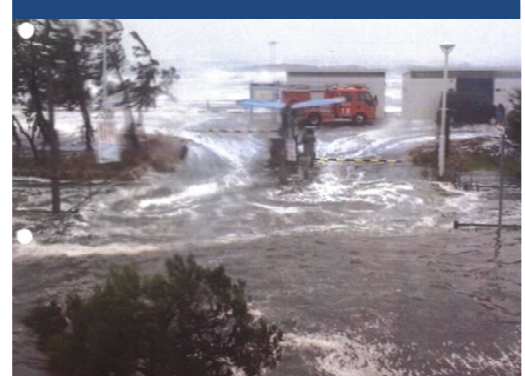
②浸水箇所（宮川）



③浸水箇所（南芦屋浜）



④浸水映像（南芦屋浜）



⑤越波映像（南芦屋浜）



⑥浸水映像（西宮浜）



⑦浸水被害（枝川浄化センター）



⑧越波映像（枝川浄化センター）



⑩浸水被害（武庫川下流浄化センター）



⑨浸水被害（鳴尾浜）

