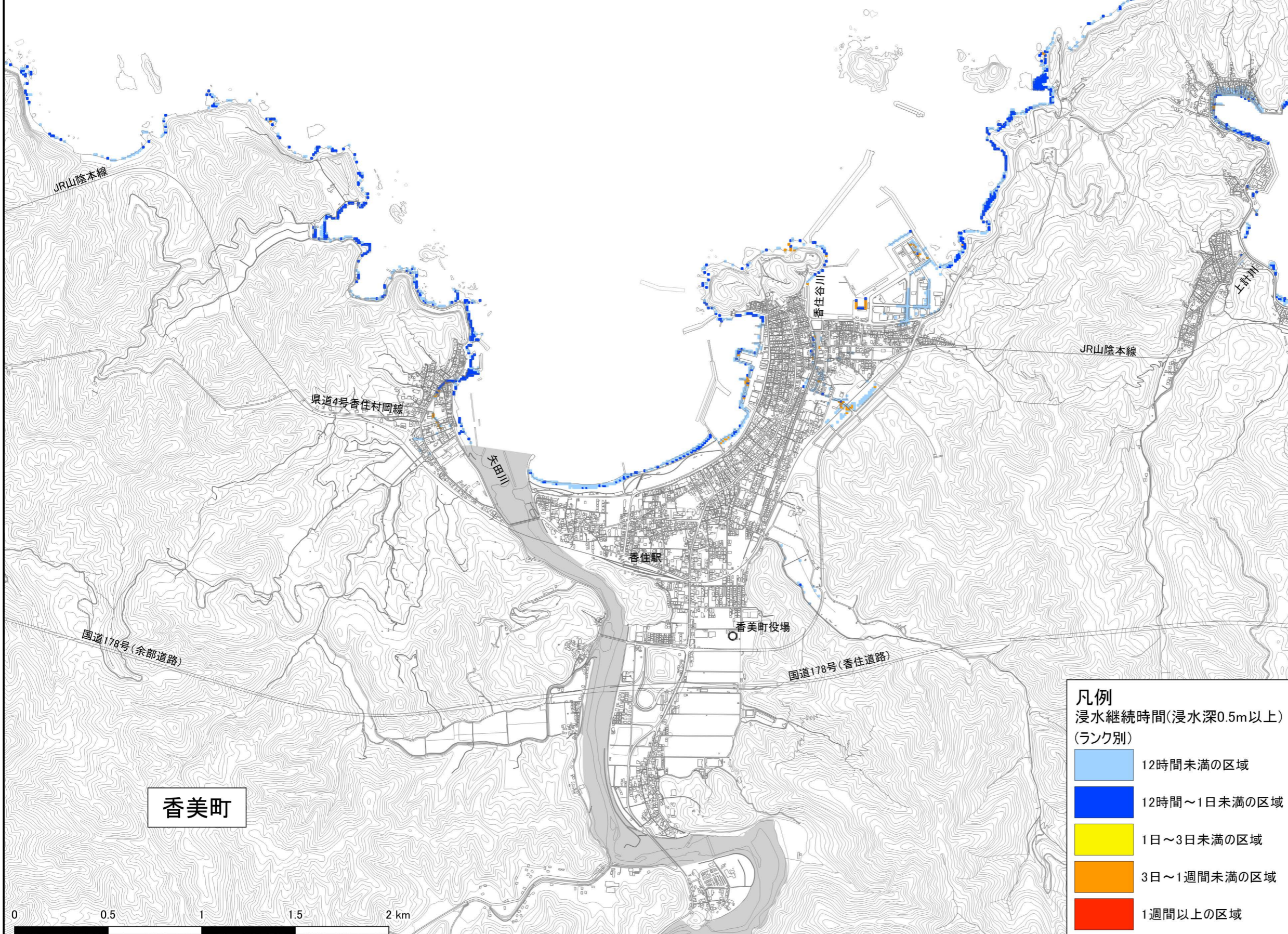


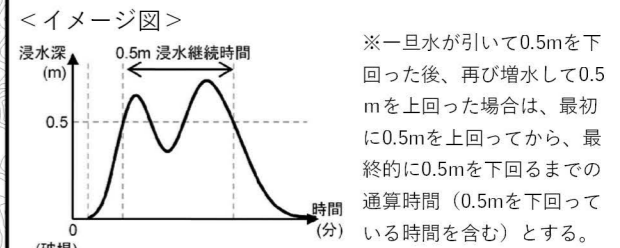
**【参考】**  
**兵庫県但馬沿岸**  
**高潮浸水想定区域図(浸水継続時間)[香美町2/3]**  
**【堤防等が破壊しない場合】**

**【留意事項】**



- 1 説明
- (1) この図に関する詳細な説明については、「兵庫県但馬沿岸高潮浸水想定区域図について(説明資料)」をご参照ください。
  - (2) この図は、香美町沿岸において、水防法第十四条の三により定められた想定し得る最大規模の高潮による氾濫が海岸や河川から発生した場合に、兵庫県内において想定される浸水の継続時間を表示した図面です。  
 浸水継続時間については、高潮による浸水の状況を複数のケースでシミュレーションを実施し、それらの結果から、各地点において最長となる浸水の継続時間を表示しています。
  - (3) この図はハード対策では守れないような最大規模の高潮に対する危機管理、避難警戒体制の充実を図ることを目的としており、今後のハード対策に資するものではありません。
  - (4) 高潮浸水想定区域図(浸水継続時間)をご覧になる際には、次の事項にご注意ください。
    - これまでの海岸保全施設や高潮の影響を受ける河川施設の整備状況等を踏まえたものであること
    - 想定し得る最大規模の高潮となる台風を想定していること
    - 河川による洪水及び波浪の影響を見込んでいること
    - 堤防等が破壊しない場合を想定していること(設計外力以上の外力が発生しても、施設の安全性が確保されているということではありません)
    - その後の海岸保全施設等の整備の状況や土地利用の変更、地形の改変等により、浸水継続時間が変わる可能性があること
    - 現在の学術的、科学的な知見により作成したものであること
    - ・高潮浸水シミュレーションは、解析精度等の制約から、予測結果には誤差が存在し、再現できる現象にも制限があります。
    - ・現在の技術的な知見に基づき、既往最大規模の台風をもとに、想定し得る最大規模の高潮による浸水の状況を数値計算により推定しましたが、実際には、これよりも大きな高潮が発生し、浸水継続時間が長くなる可能性もあります。
    - この図面作成以降に、数値の精査や表記の改善等により、修正する場合があります

**【用語の解説】**  
 浸水継続時間：0.5m以上の浸水が継続する時間



**凡例**  
 浸水継続時間(浸水深0.5m以上)  
 (ランク別)

	12時間未満の区域
	12時間～1日未満の区域
	1日～3日未満の区域
	3日～1週間未満の区域
	1週間以上の区域



この地図の作成に当たっては、国土地理院長の承認を得て、同院発行の基盤地図情報を使用した。(測量法に基づく国土地理院長承認(使用)R 2JHs 443)

- 2 基本事項等
- (1) 作成主体 兵庫県
  - (2) 作成年月 2022年6月
  - (3) 対象となる海岸 豊岡市(京都府境)から新温泉町(鳥取県境)