

様式第3（第7条関係）

※受理年月日	令和 年 月 日
※受理番号	
※備考	

変更届出書

令和8年3月30日

兵庫県知事 様

秋山 芳子  
兵庫県宝塚市川面五丁目10番25-1007号

浅田 惠美  
兵庫県宝塚市栄町二丁目1番1-W805号

石田 登美  
兵庫県宝塚市中山桜台三丁目11番5号

土屋 美津子  
兵庫県宝塚市桜ガ丘23番25号

岡村 裕子  
兵庫県宝塚市桜ガ丘10番21号

松本 友理  
兵庫県宝塚市川面三丁目1番6号

北 久兵衛  
兵庫県宝塚市川面二丁目1番6号

北 久泰  
兵庫県宝塚市川面二丁目1番6号

岩間加代子  
兵庫県宝塚市栄町二丁目1番1-E-906号

山田美代子  
大阪府豊中市上野坂一丁目19番13号

黒田 育男  
兵庫県宝塚市売布三丁目12番1号

小林 儀次  
兵庫県宝塚市栄町一丁目1番11号

眞田 順子  
兵庫県宝塚市栄町三丁目3番10号

阪急電鉄株式会社  
代表取締役 嶋田 泰夫  
大阪府池田市栄町1番1号

保理江 雅則  
兵庫県宝塚市栄町三丁目 3 番 9 号

八尾 富太郎  
兵庫県西宮市生瀬町一丁目 5 番 20 号

八尾 栄  
兵庫県宝塚市栄町二丁目 11 番 9 号

藪田 和子  
大阪府豊中市上野西三丁目 4 番 15 号

大規模小売店舗立地法第 6 条第 2 項の規定により、下記のとおり届け出ます。

## 記

### 1 大規模小売店舗の名称及び所在地

名 称：ソリオ宝塚

所在地：兵庫県宝塚市栄町二丁目 127 番地 外

### 2 変更しようとする事項

#### (1) 駐車場の収容台数

(変更前)

収容台数	参 考
639 台	阪急宝塚駅屋上 (付図 2 阪急宝塚駅屋上駐車場)
	ソリオ 1 地下 1 階 (付図 2 ソリオ 1 駐車場)
	敷地北東側隔地ソリオ 4 (付図 3 ソリオ 4 駐車場)

(変更後)

収容台数	参 考
430 台	阪急宝塚駅屋上 (付図 2 阪急宝塚駅屋上駐車場)
	ソリオ 1 地下 1 階 (付図 2 ソリオ 1 駐車場)
	敷地北東側隔地ソリオ 4 (付図 3 ソリオ 4 駐車場)

### 3 変更する年月日

令和 8 年 12 月 1 日

### 4 変更する理由

阪急宝塚駅屋上駐車場の一部に太陽光パネルを設置するため

### 別添3 必要な駐車場の収容台数を算出するための来客の自動車の台数等の予測の結果及びその算出根拠

#### (1) 自動車の台数等の予測の結果及びその算出根拠

##### ① 特別の事情による駐車台数の算出

特別な事情の説明：

本変更は阪急宝塚駅屋上駐車場への太陽光パネル設置に伴う駐車場の収容台数の減少です。現状の駐車場の利用状況を調査し、変更後の駐車台数が年間を通じた駐車需要に満足するかの検証を行いました。

(算出根拠)

当該店舗は周辺3ヶ所の駐車場を届出しています。各駐車場はゲートで管理されているため、年間の利用台数が確認できます。過去1年間で利用台数が最も多かった上位3位までは下表のとおりです。その中で各駐車場の最大滞留台数の合計430台を必要駐車台数とします。

各駐車場の年間最大滞留台数上位3位

駐車場	最大滞留台数	年月日と時間帯
阪急宝塚駅屋上	125台	R6.12.26(木)の16時台
	124台	R6.12.18(水)の13時台
	117台	R6.12.25(水)の13時台
ソリオ1	180台	R6.12.30(月)の10時台
	178台	R6.12.8(日)の13時台
	177台	R6.12.31(火)の12時台
ソリオ4	125台	R6.12.7(土)の13時台
	125台	R6.12.14(土)の14時台
	125台	R6.12.21(土)の12時台

最大滞留台数の合計値

125台+180台+125=430台

##### ② 駐車場の分散確保の有無

駐車場の分散確保の有無	理由
有	敷地内で必要駐車台数を確保できないため。

##### ③ 駐車場の料金の有無

駐車場の料金の有無	理由
有	駅前立地のため不法駐車防止のため。

(2) その他駐車場の規模に関する計画

① 来客用以外に考慮する駐車台数

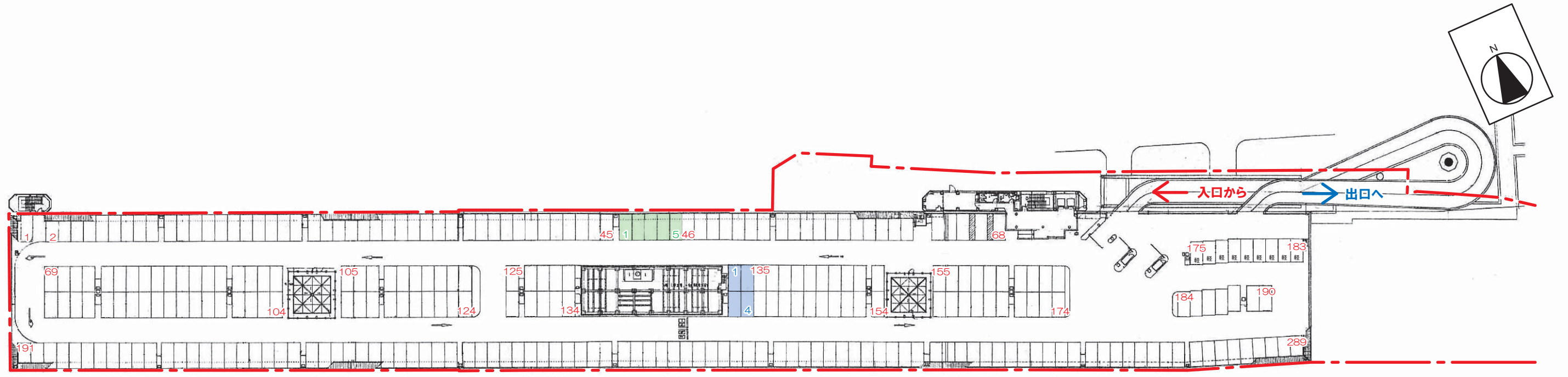
<従業員等駐車場>

事項	店舗用駐車場と共用・別途の別	必要台数	備考
従業員駐車場	—	0台	車通勤禁止

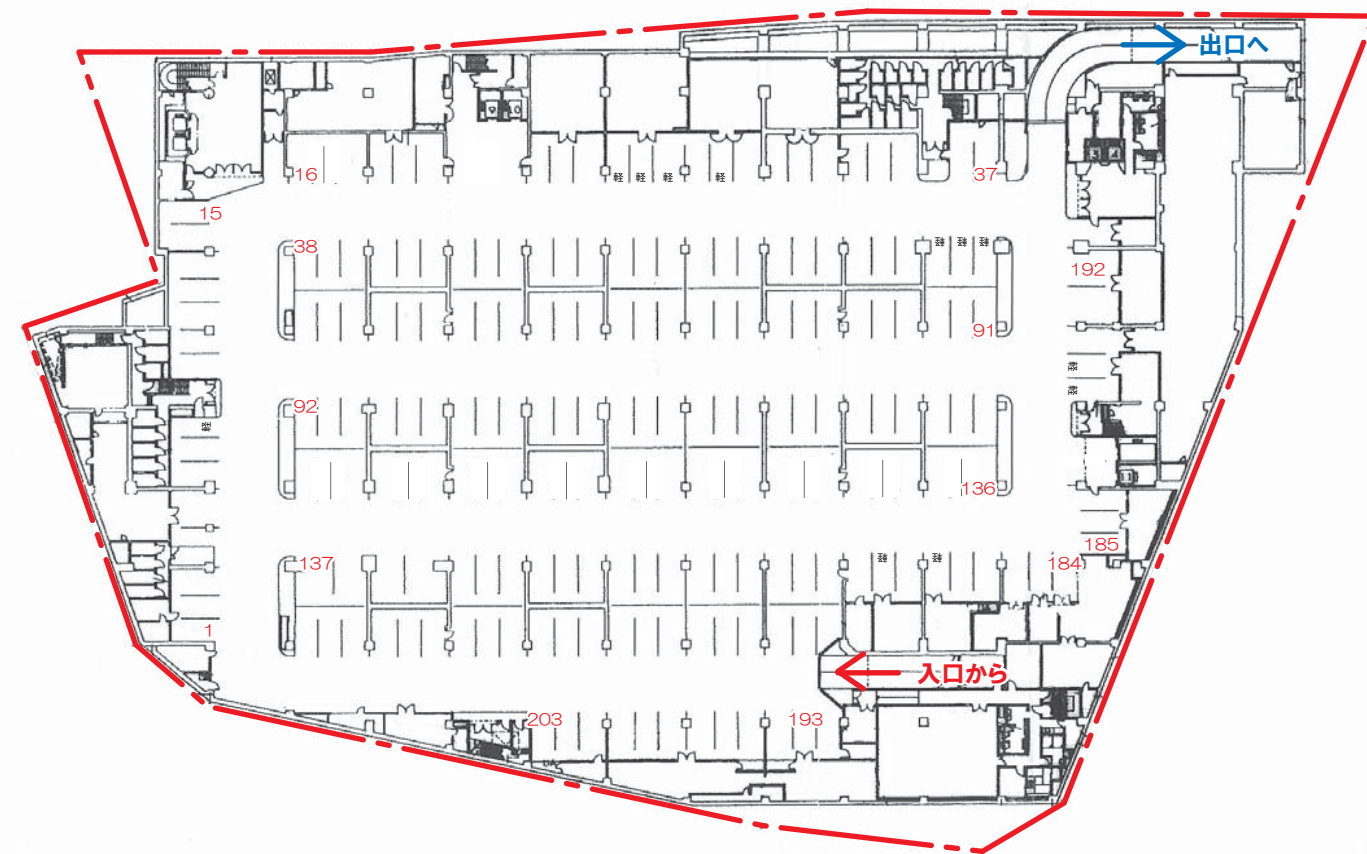
② 駐車場の構造、収容台数、面積及び敷地の状況

駐車No.	駐車場構造	収容台数				契約形態	
		一般用	月極	レンタカー	計		
阪急宝塚駅屋上駐車場	建物屋上自走式	289台	4台	5台	298台	自社管理	
ソリオ1地下駐車場	地下自走式	203台	0台	0台	203台	管理委託	
ソリオ4駐車場							
	立体駐車場 自走式	6階	0台	24台	0台	24台	管理委託
		5階	0台	52台	4台	56台	
		4階	0台	53台	0台	53台	
		3階	56台	0台	0台	56台	
		2階	56台	0台	0台	56台	
		1階	35台	18台	4台	57台	
		計	147台	147台	8台	302台	
合計		639台	151台	13台	803台		

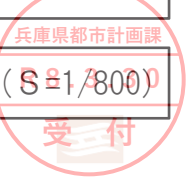


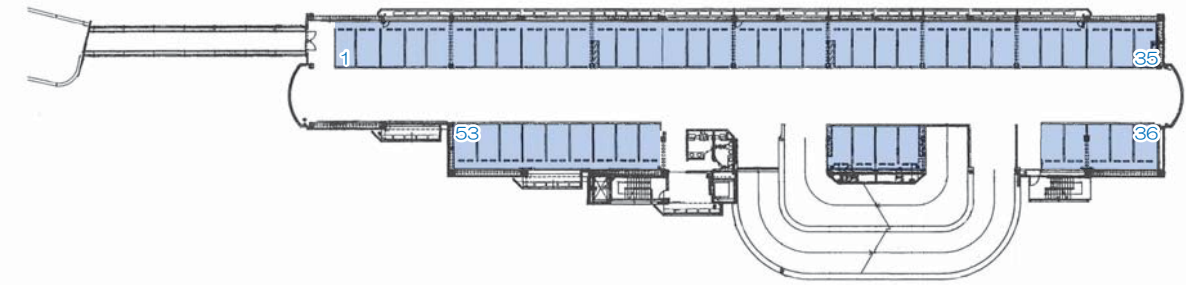
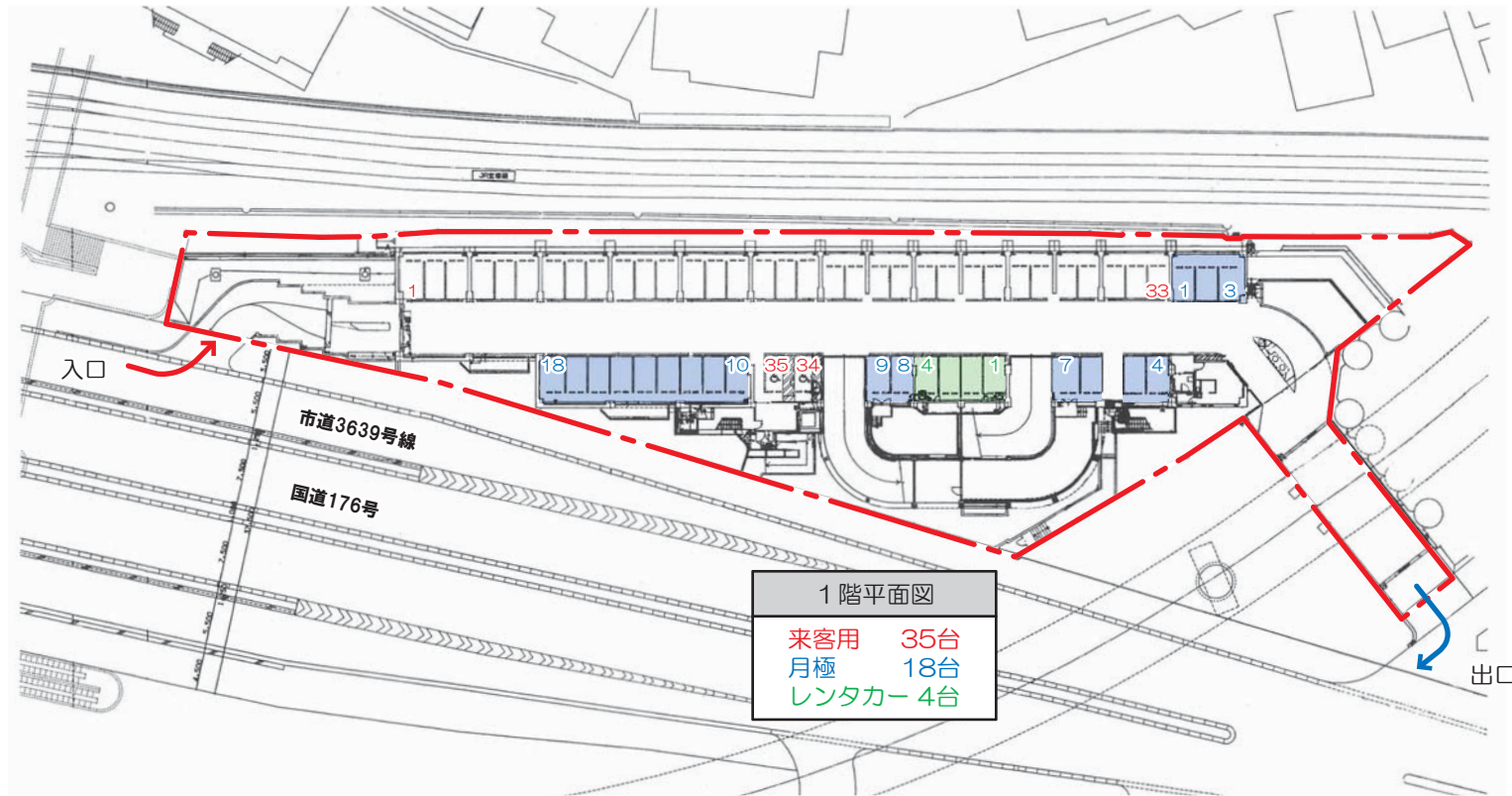
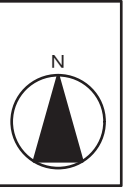


阪急宝塚駅屋上平面図  
 来客用 289台  
 月極 4台  
 レンタカー 5台

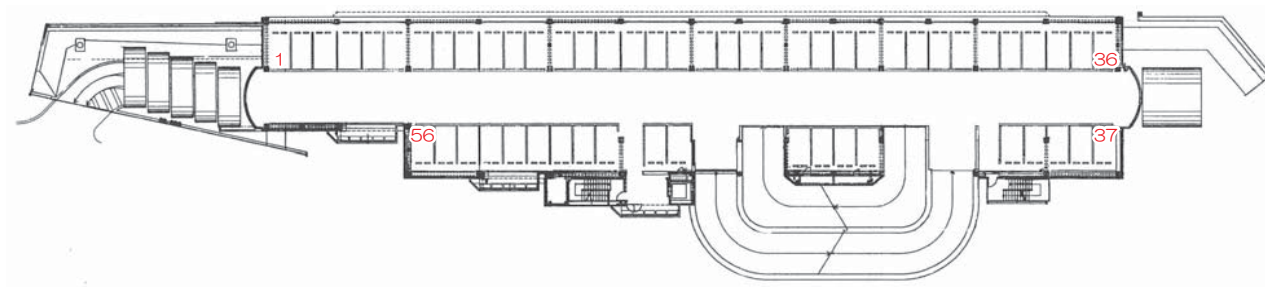


ソリオ1地下平面図  
 来客用 203台

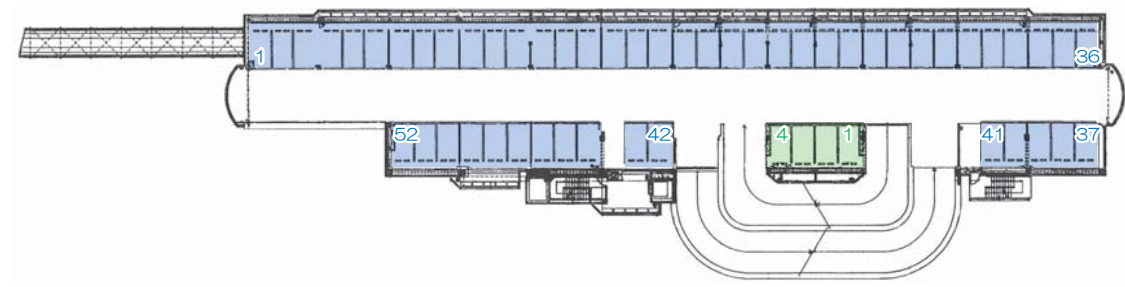




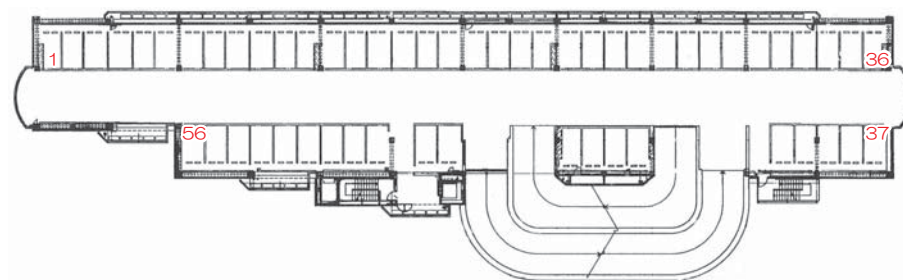
4階平面図  
月極 53台



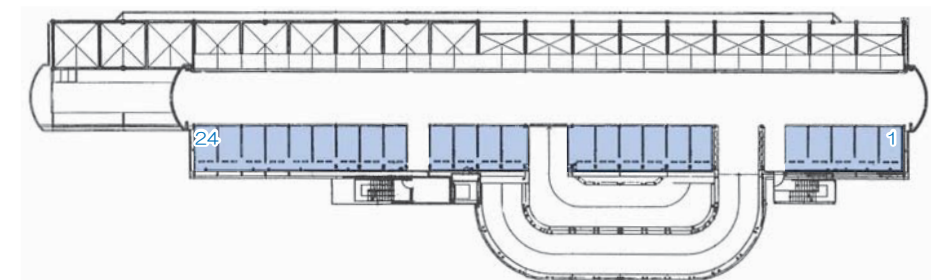
2階平面図  
来客用 56台



5階平面図  
月極 52台  
レンタカー 4台



3階平面図  
来客用 56台



6階平面図  
月極 24台



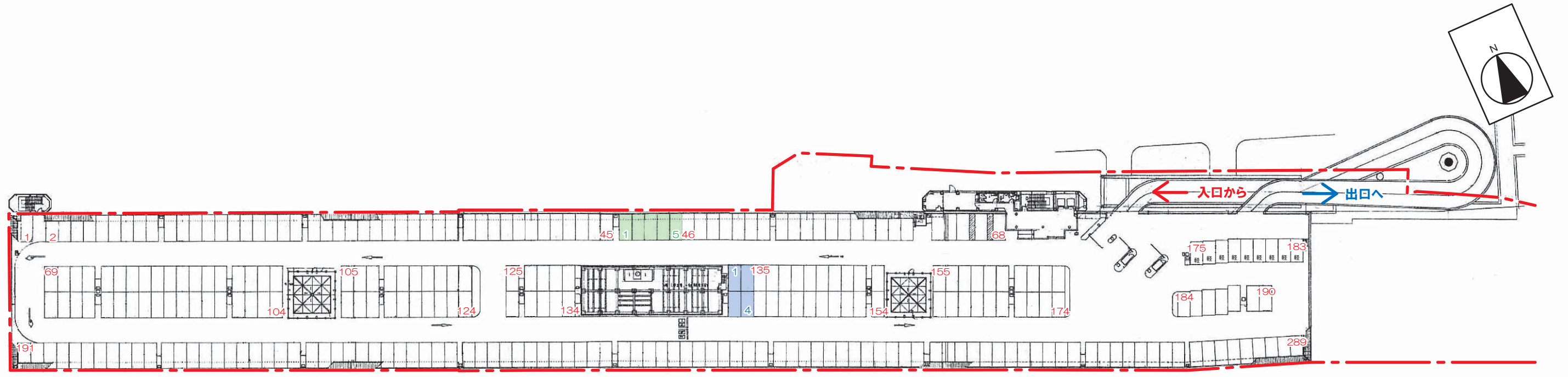
## 大規模小売店舗計画概要書

名 称	ソリオ宝塚			
所 在 地	兵庫県宝塚市栄町二丁目 127 番地 外			
届出種別	第 6 条第 2 項			
新設又は変更年月日	令和 8 年 12 月 1 日			
店舗面積の合計	16,892 m <sup>2</sup>			
営業時間	開店時刻	午前 9 時	閉店時刻	午後 8 時 30 分
駐 車 場	位 置	周辺見取図参照	収容台数	(変更前) 639 台 (変更後) 430 台
	利用可能時間帯	午前 6 時～午前 0 時		
	出入口の数	6 ヶ所	出入口の位置	周辺見取図参照
駐 輪 場	位 置	-	収容台数	0 台
荷さばき施設	位 置	周辺見取図参照	面 積	147 m <sup>2</sup>
	作業時間帯	午前 8 時～午後 8 時		
廃棄物等保管施設	位 置	周辺見取図参照	容 量	154.0m <sup>3</sup>

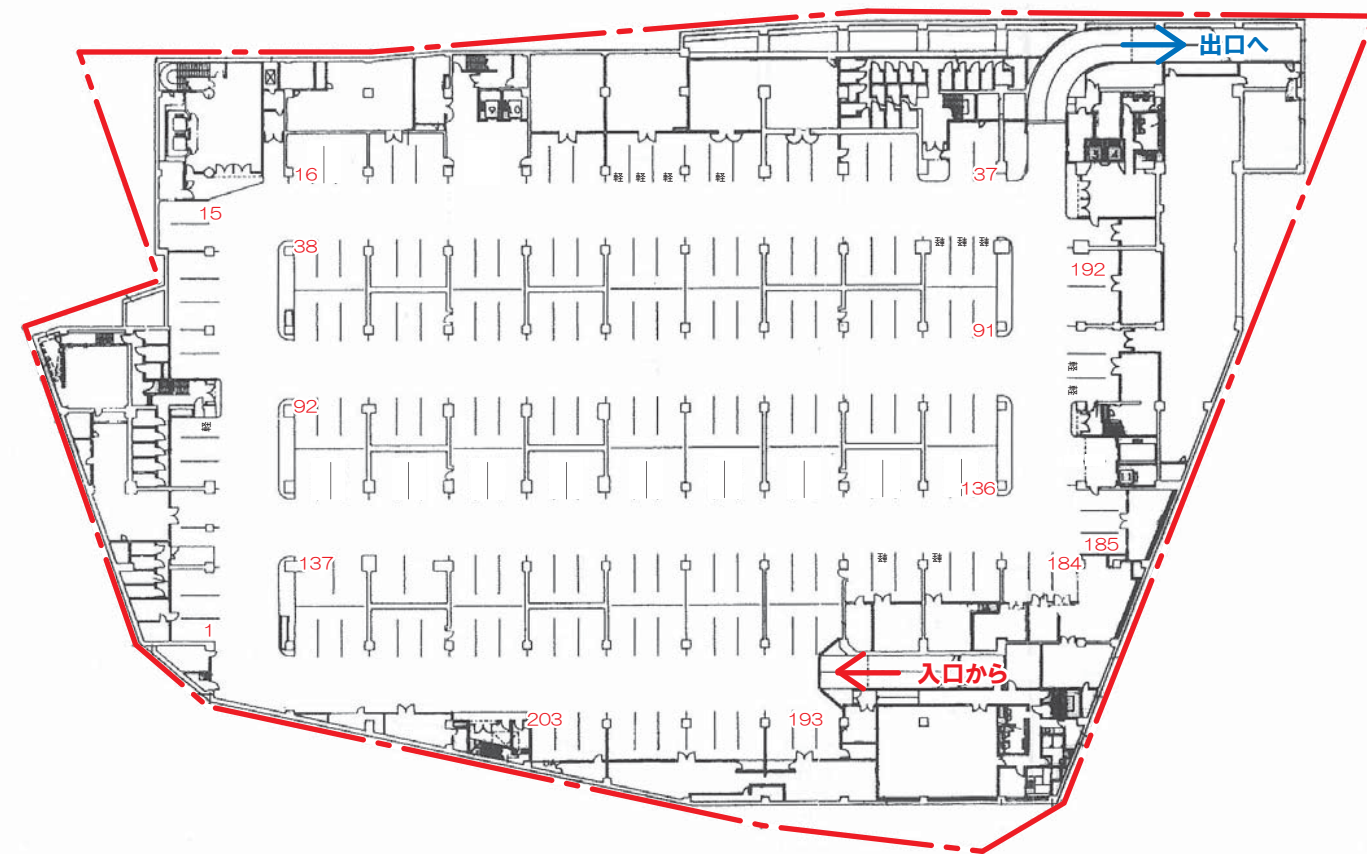
○添付書類：付図 1～3

○変更事項については、変更前・後の内容を 2 段書きすること。

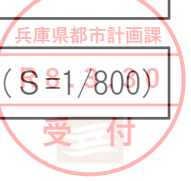


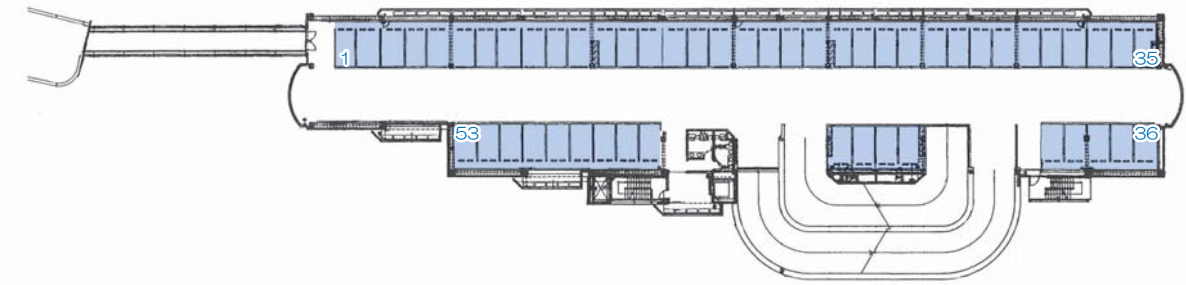
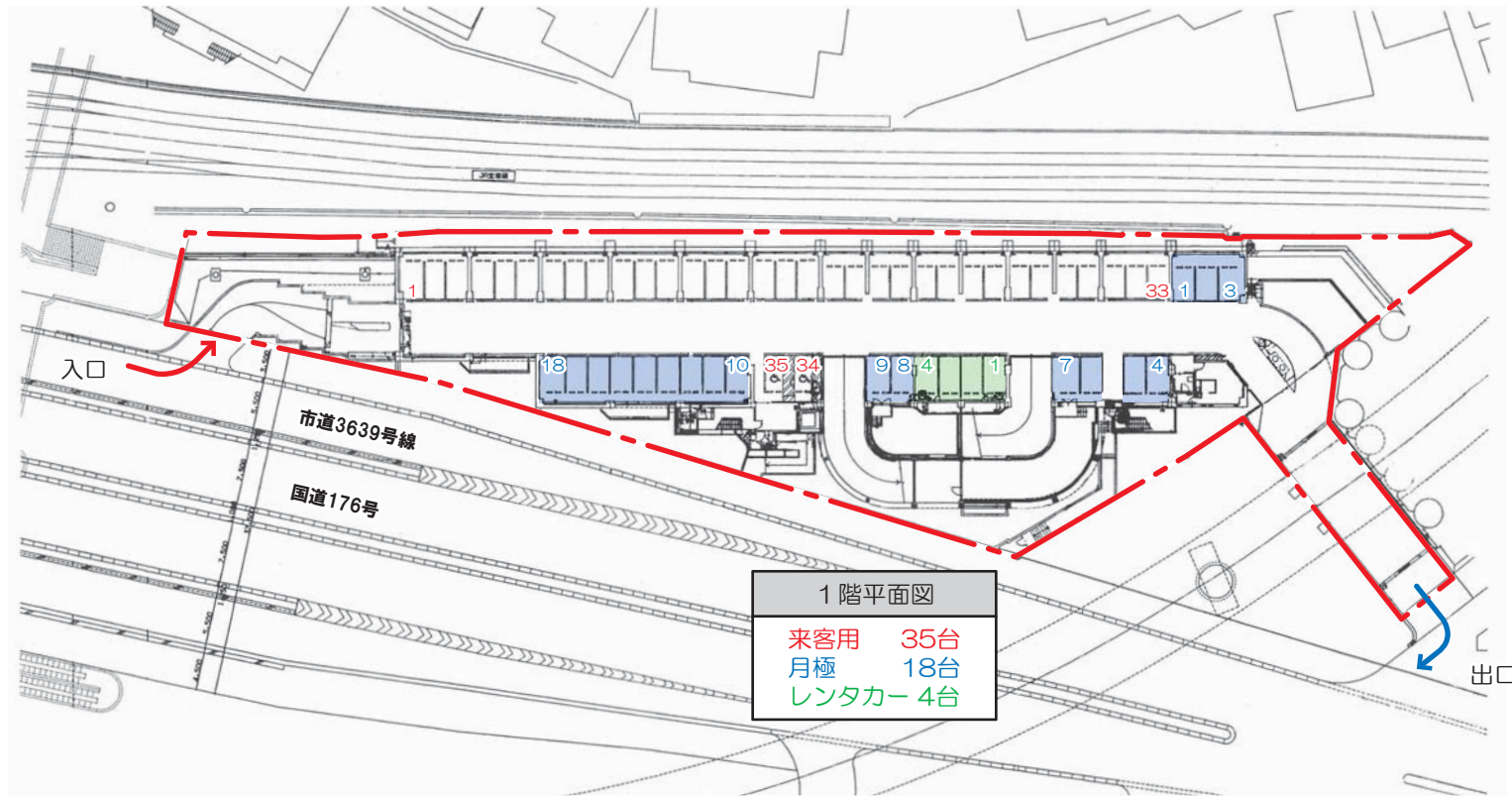
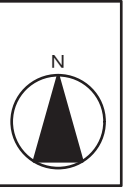


阪急宝塚駅屋上平面図  
 来客用 289台  
 月極 4台  
 レンタカー 5台

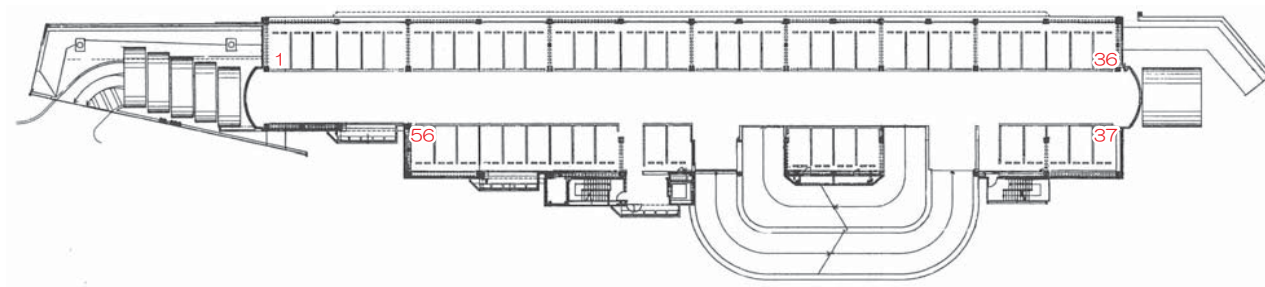


ソリオ1地下平面図  
 来客用 203台

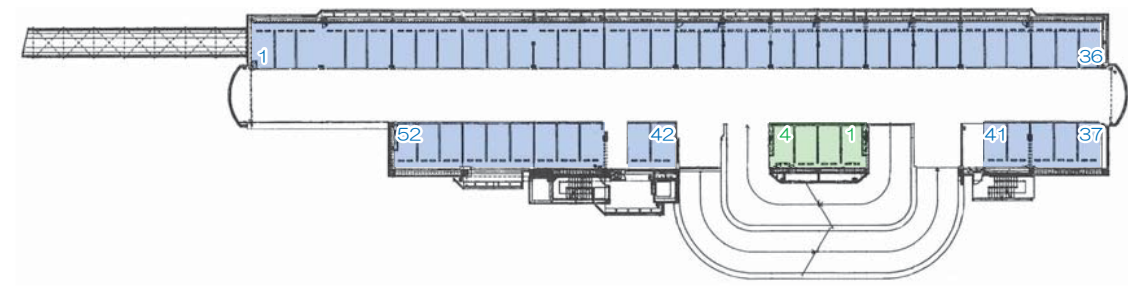




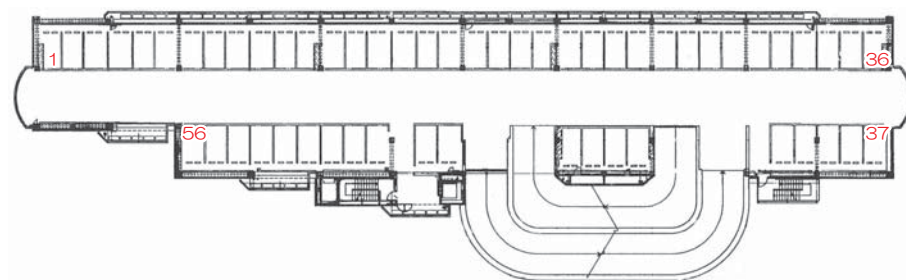
4階平面図  
月極 53台



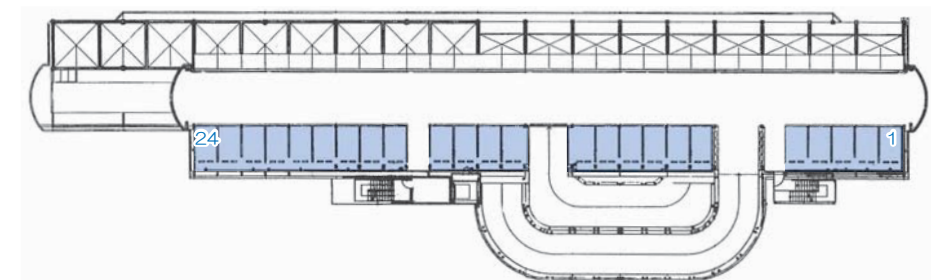
2階平面図  
来客用 56台



5階平面図  
月極 52台  
レンタカー 4台



3階平面図  
来客用 56台



6階平面図  
月極 24台

