

一庫公園 管理水準書
（資料編）

令和2年8月

兵庫県阪神北県民局宝塚土木事務所

兵庫県県土整備部まちづくり局公園緑地課

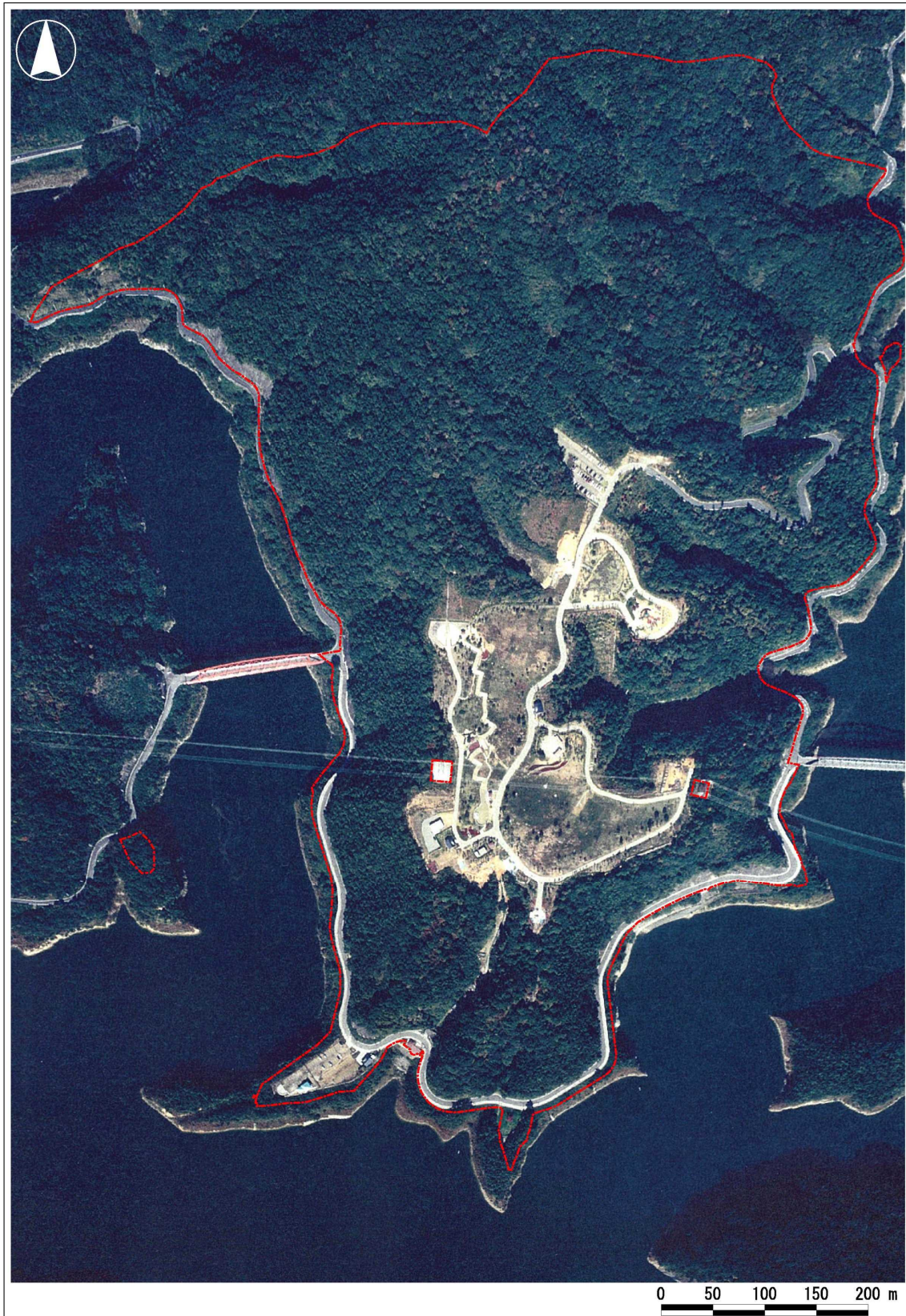
目 次

1	主要施設	1
2	航空写真	2
3	施設図	3
4	自然樹林(林地)管理図	4
5	高木管理図	5
6	樹木総括表	6
7	低木管理図	7
8	芝地草地管理図	8
9	清掃区域図	9

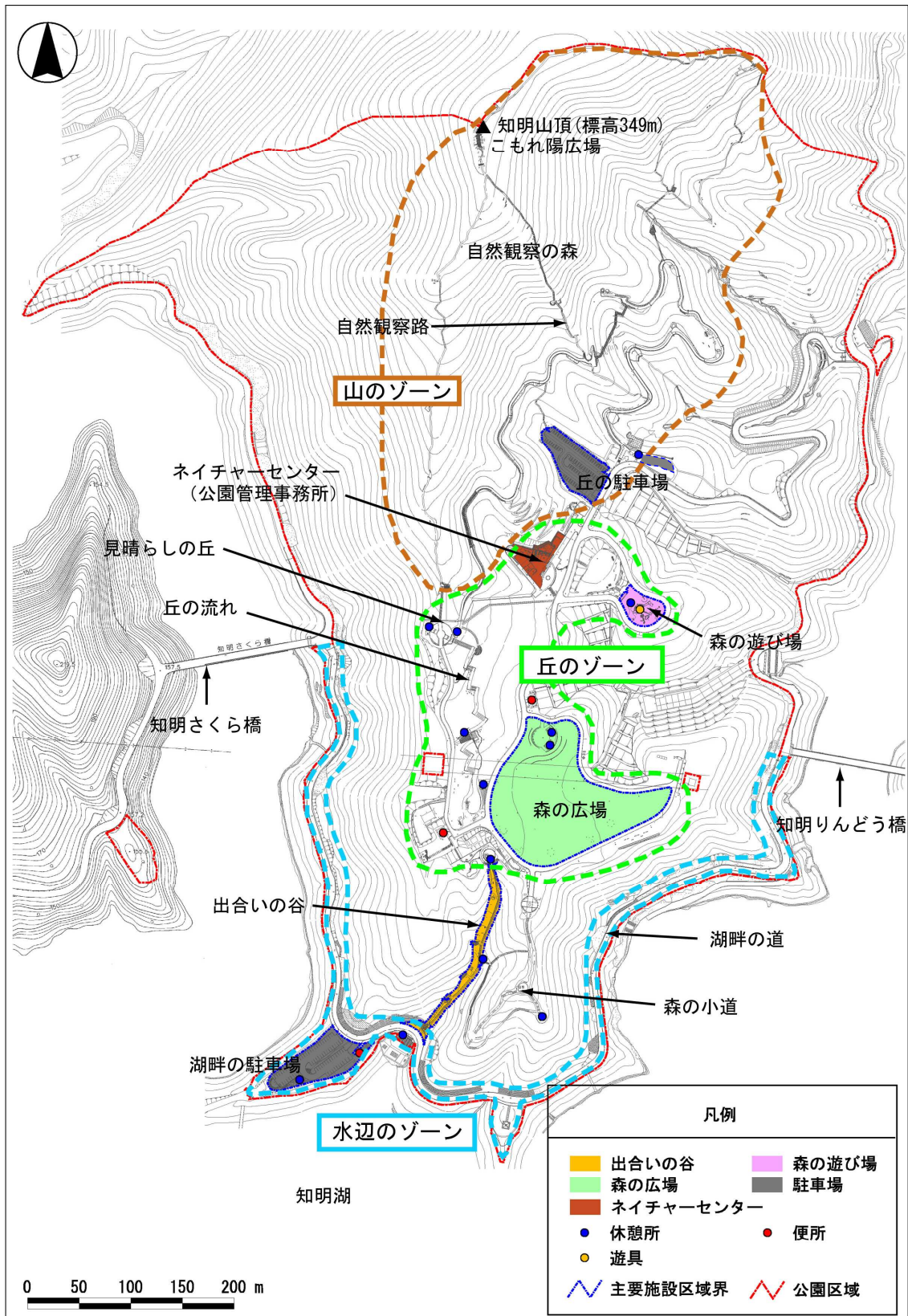
1. 主要施設

施設	概要	延長距離・面積等
ネイチャーセンター	事務室、情報センター、多目的ルーム、ギャラリー、ワークショップルーム 鉄筋コンクリート平屋建、平成13年建築	建築面積 938 m ² 延床面積 890 m ²
湖畔の道	知明りんどう橋と知明さくら橋を結ぶ公園へのアプローチ道路（一方通行）	1 k m
出合いの谷	水辺ゾーンと丘ゾーンを結ぶ360段の階段路	1,900 m ²
丘の流れ	高低差20m 人工の流れ水遊びができる。	210m
見晴らしの丘	一庫ダムや周辺の山並みが一望できる。	—
森の遊び場	幼児から高学年が楽しめる遊具広場	2,800 m ²
自然観察の森	延長2.5kmの自然観察路のほか炭窯跡や間歩跡などがある。	—
こもれ陽広場	知明山頂の広場、現況林が残る。	—
湖畔の駐車場	湖畔及び管理事務所の2箇所に駐車場がある。	2,840 m ²
丘の駐車場	あわせて153台(内身障者用6台、臨時用5台)が利用可能	2,700 m ²
森の広場	休憩場所、軽スポーツ、子どもの遊びに利用	11,000 m ²

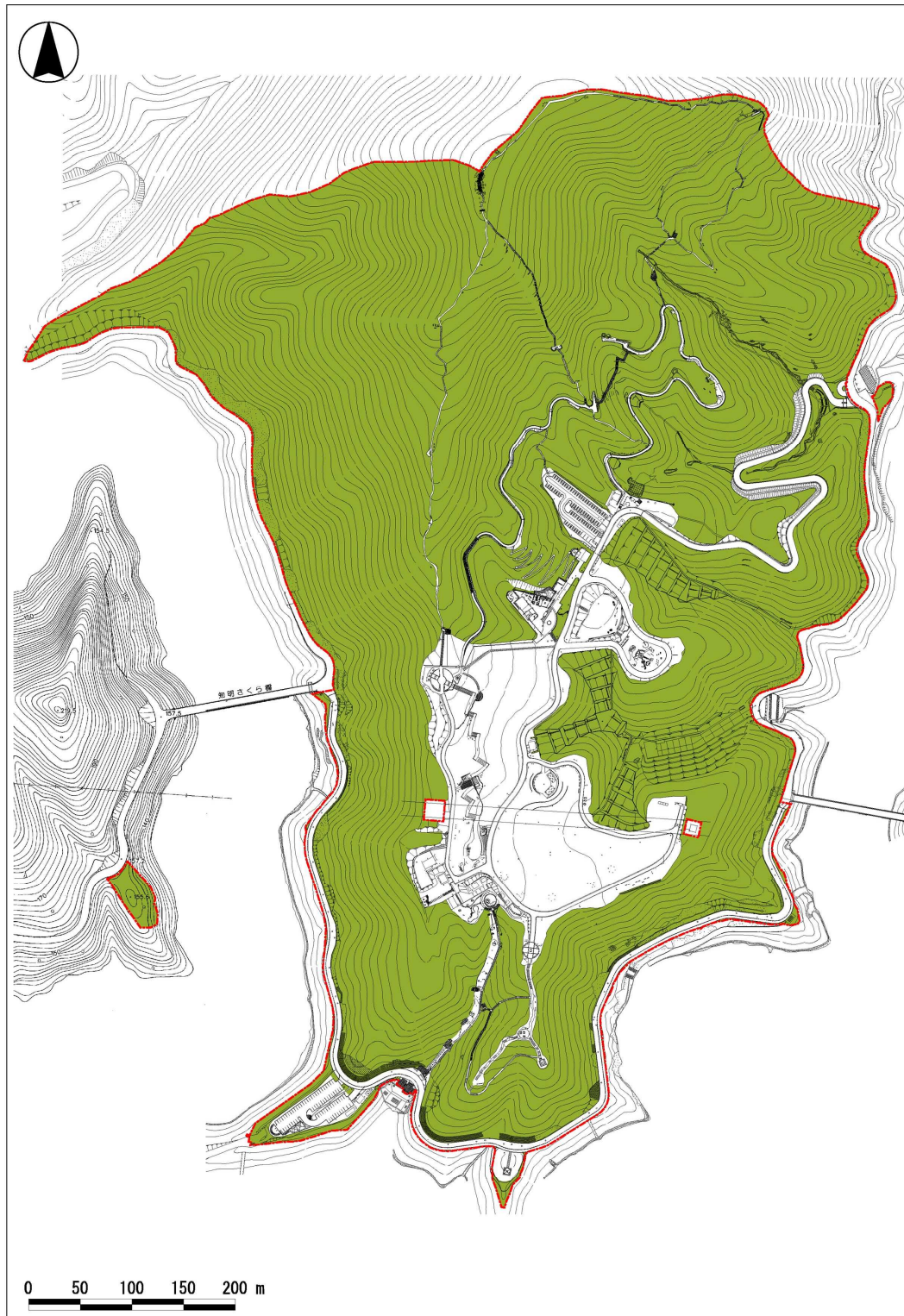
2. 航空写真



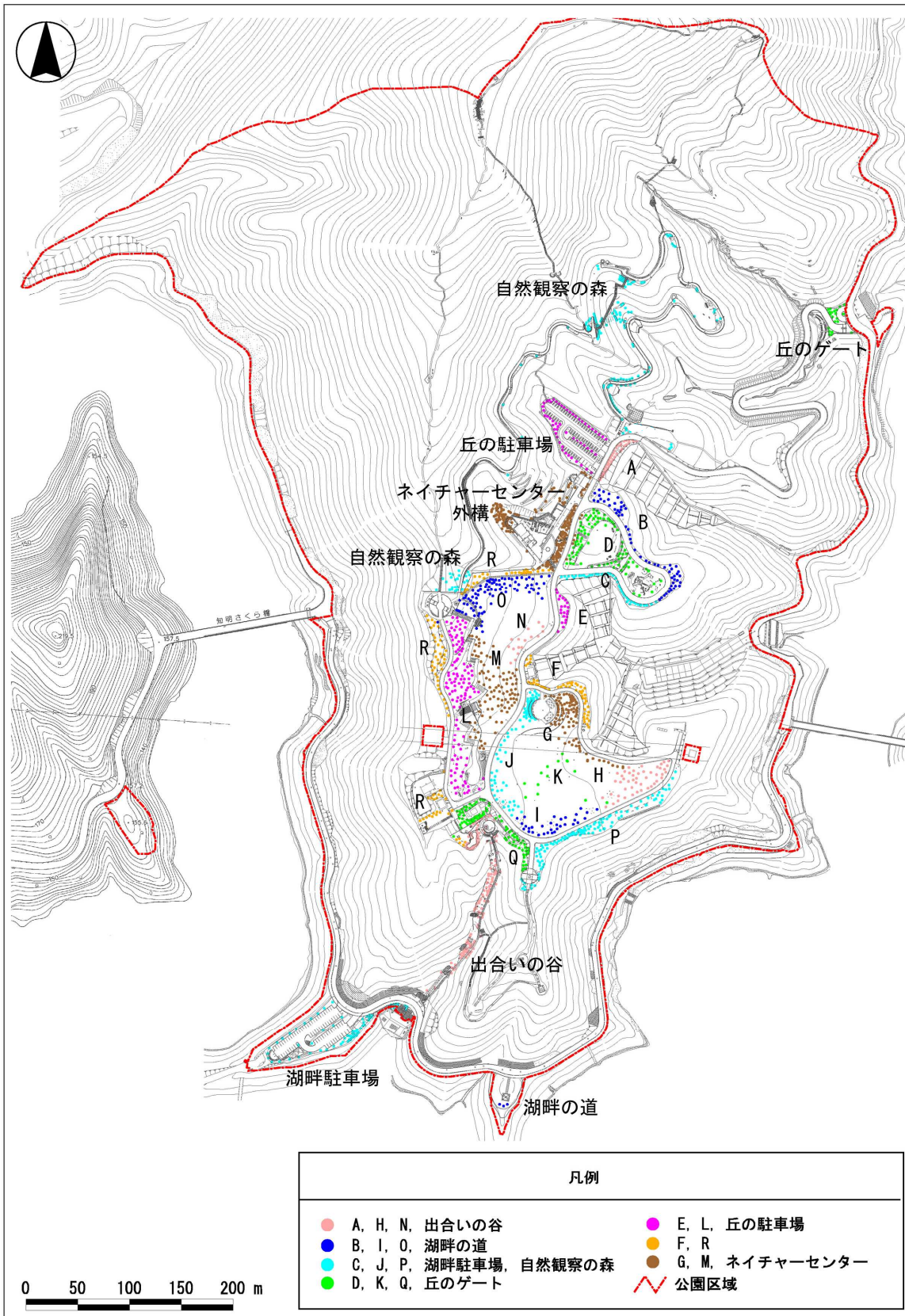
3. 施設図



4. 自然樹林(林地)管理図



5. 高木管理図



6. 樹木総括表

(1) 高木

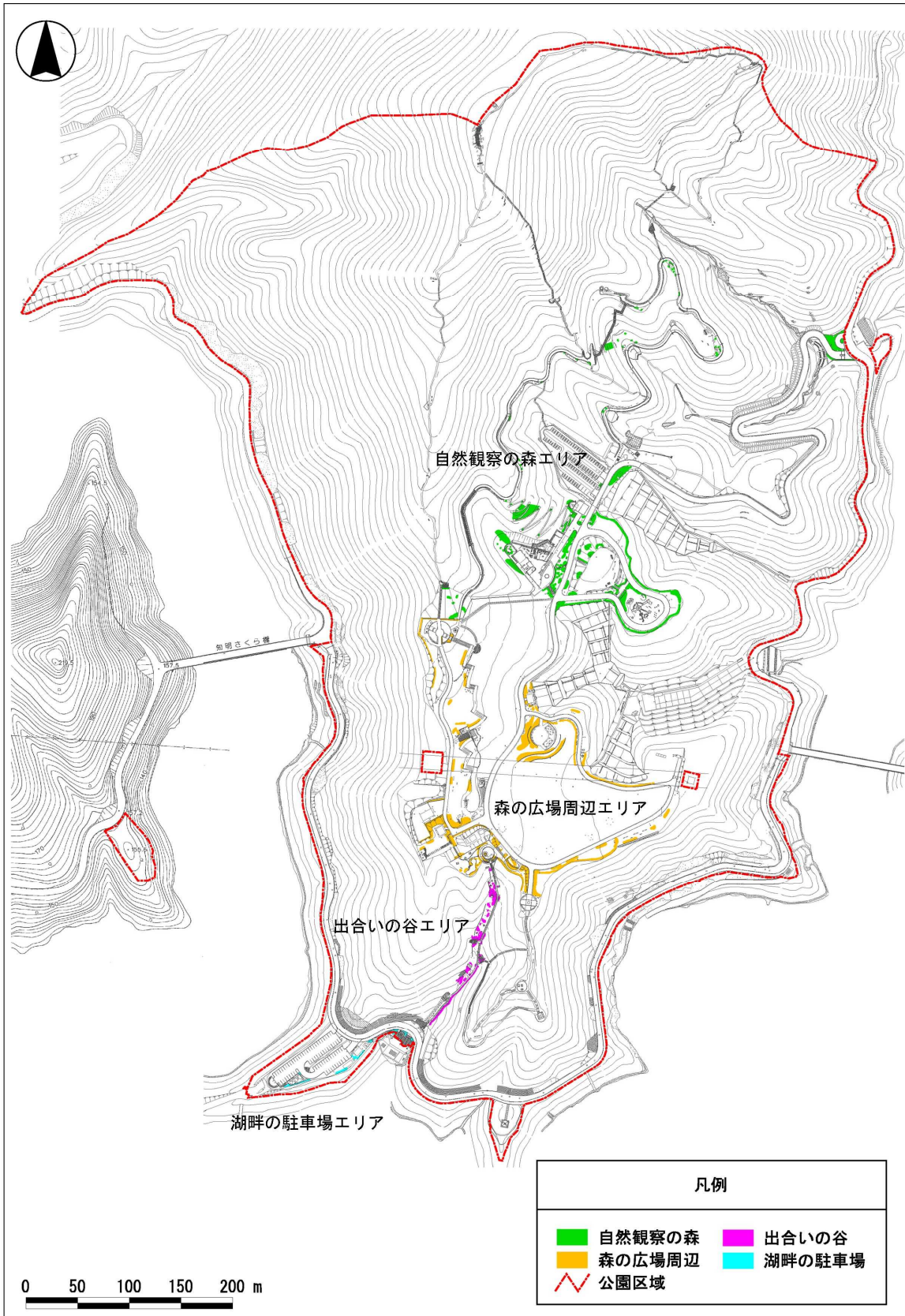
位置	主要樹種	本数	位置	主要樹種	本数
A	シラカシ、コナラ、ヤマザクラ	41	丘の駐車場	ヤマモミジ、ユズリハ、ツバキ	54
B	イロハモミジ、クヌギ、ケヤキ	58	湖畔駐車場	ソメイヨシノ、ヤブツバキ	55
C	シラカシ、ヤマザクラ、ケヤキ	43	丘のゲート	エゴノキ、クヌギ、ナツツバキ	21
D	シラカシ、エゴノキ、サルスベリ	90	出会いの谷	クヌギ、エノキ、ヤマビワ	155
E	クヌギ、ヤブツバキ、ヤマモモ	22	湖畔の道	サクラ	6
F	クヌギ、シラカシ、ヤブツバキ	52	自然観察の森		
G	ヤマザクラ、シイノキ、シラカシ	89	Y	クヌギ、アラカシ、ソヨゴ	111
H	ヤマモモ、シラカシ、ケヤキ	40	I	ヒサカキ、サクラ、シャラ	46
I	クスノキ、ケヤキ、シラカシ	36	ネイチャーセンター外構	クヌギ、ヤマボウシ、コナラ	190
J	ヤマモモ、クスノキ、ケヤキ	79	合計		1935
K	ヤマモモ、クスノキ、ケヤキ	15			
L	キンモクセイ、ヤマザクラ	125			
M	ラクショウ、ヤマモモ、グミ	83			
N	シラカシ、クヌギ、コナラ	18			
O	ネムノキ、ケヤキ、エノキ	110			
P	シラカシ、クヌギ、コナラ	99			
Q	ヤマボウシ、シラカシ、コナラ	100			
R	クムギ、コナラ、ヤマモモ	197			

(2) 低木

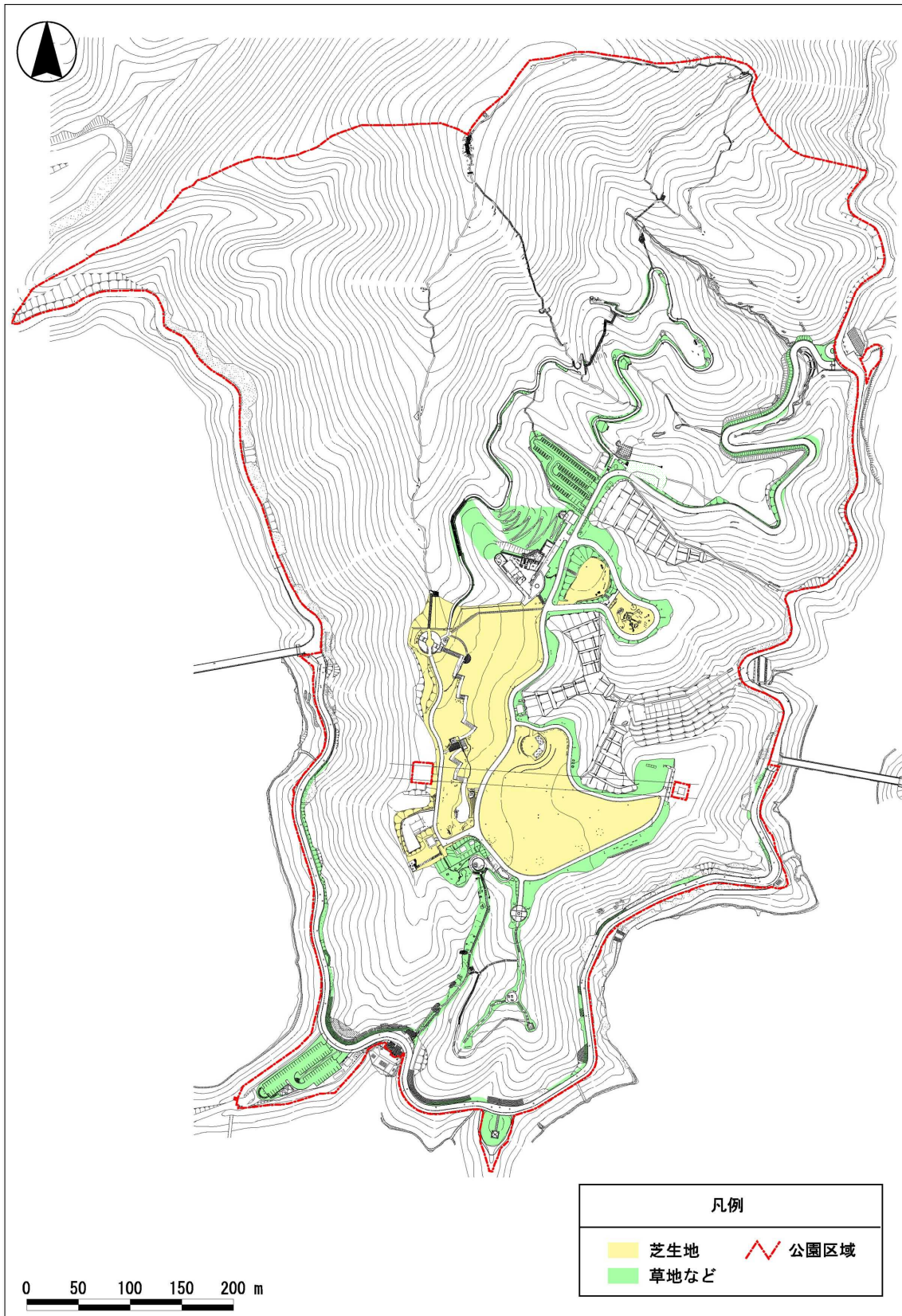
エリア	主要な樹種	面積
自然観察の森	ドウダンツツジ、アセビ、ヒラドツツジ、サツキ	3,200 m ²
森の広場周辺	ヒバリカム・カシム、ドウダンツツジ、ヒラドツツジ	2,400 m ²
出会いの谷	ウバメガシ、ヒラドツツジ、ハギ、ドウダンツツジ	300 m ²
湖畔駐車場	シラカシ生垣、ハギ、ビョウヤナギ、コグマザサ	100 m ²
合計		6,000 m ²

(平成 13 年調査)

7. 低木管理図



8. 芝地草地管理図



9. 清掃区域図

