

【別紙 5 - 1】

尼崎の森中央緑地 公園概要

公園概要	
名称	尼崎の森中央緑地
所在地	尼崎市
開園日	平成18年5月11日
開園面積(計画面積)	都市公園区域：18.9ha (18.9ha) 港湾緑地区域：0ha (10.2ha)
入園料	無料
開園時間・休園日	24時間・休園日なし
公園種別	都市緑地、港湾緑地
指定管理者	尼崎スポーツの森：セントラルスポーツグループ (R5～R9年度) 尼崎スポーツの森を除く都市公園区域：兵協・尼協・阪神共同体 (R3～R7年度) 第3工区：未供用

年間利用者数	
令和2年度	第1工区：約25万人 第2工区：約25万人
令和3年度	第1工区：約29万人 第2工区：約27万人
令和4年度	第1工区：約35万人 第2工区：約29万人
令和5年度	第1工区：約36万人 第2工区：約29万人

公園内有料施設等の状況		
施設	利用料金 (大人)	利用時間
屋外プール (第1工区)	1,300円	9:00～18:00
屋内プール (第1工区)	850円	9:00～21:00 (曜日による)
アイススケート (第1工区)	1,300円	10:00～18:30 (曜日による)
フットサルコート (第1工区)	6,500円～	8:00～26:00 (曜日による)
森のこども広場 (第1工区)	200円～ (子供のみ)	11:00～17:00 (曜日による)
会議室 (第2工区)	1,000円～	9:00～17:00

都市計画等規制
・市街化区域 (工業専用地域)、臨港地区、尼崎臨海西部拠点地区計画
・地域防災拠点 (尼崎市地域防災計画)
・環境省 OECM 生物多様性の保全区域「自然共生サイト」に認定 (都市公園区域)

建ぺい率	
建ぺい率 最大2%	特例建ぺい率対象建築物 (休養、運動、教養施設) 最大10%
1.1%	4.9%

収入（第1工区）						（単位：千円）
年度		R2	R3	R4	R5	R6（予算）
県費/指定管理料		345,284	326,839	330,801	258,126	258,120
利用料金等	利用料金 （プール等）	248,466	300,007	338,284	195,207	
	自主事業等				0	
	小計	248,466	300,007	338,284	195,207	
計		593,750	626,846	669,085	453,333	

※R4年度まではPFI事業、R5年度より指定管理事業

収入（第2工区）						（単位：千円）
年度		R2	R3	R4	R5	R6（予算）
指定管理料		103,221	104,170	104,139	104,139	104,139
利用料金等	利用料金 （会議室）	27	33	37	37	
	自主事業等		47	261	261	
	小計	103,248	80	298	298	
計		103,248	104,250	104,437	104,437	

※指定管理料：県から指定管理者へ支払われる委託費。

※利用料金収入：収益施設等からの利用料金収入。

支出（第1工区）					（単位：千円）
年度		R2	R3	R4	R5
人件費					75,848
維持管理費		593,750	626,846	699,085	269,295
支出計		593,750	626,846	669,085	345,143

※R4年度まではPFI事業、R5年度より指定管理事業

支出（第2工区）					（単位：千円）
年度		R2	R3	R4	R5
人件費		63,845	62,518	60,301	60,301
維持管理費		39,323	41,679	44,073	44,073
支出計		103,168	104,197	104,374	104,374

交通アクセス	
車	阪神高速5号湾岸線「尼崎末広I.C.」から約2分
バス	阪神バス「尼崎スポーツの森」下車すぐ（土日祝のみ）



【別紙 5 - 2】

尼崎の森中央緑地の主要施設

[第 1 工区 (尼崎スポーツの森)]

施設名	施設の概要 (平成 18 年設置)
屋内プール (メインプール)	<ul style="list-style-type: none"> ・ 50m 国際公認プール ・ 50m×25m (全 10 コース/国際公認 8 コース) ・ 0～3m まで調整可能な可動床 ・ 観客席約 2,000 席 ・ 面積 約 2,600m²
アイススケート リンク	<ul style="list-style-type: none"> ・ 冬季限定 (メインプールを転用) ・ 国際公認 60m×30m ・ 面積 約 2,600m²
屋内プール (サブプール)	<ul style="list-style-type: none"> ・ 25m 公認プール ・ 25m×25m (全 14 コース/公認 12 コース) ・ 0～3m まで調整可能な可動床 ・ 温水プール、子供用プール ・ 観客席約 320 席 ・ 面積 約 1,600m²
屋外プール (ウォーターパーク)	<ul style="list-style-type: none"> ・ ウォータースライダー (120m、80m)、造波プール、流水プール、遊具プール ・ 面積 約 5,000m²
フットサルコート	<ul style="list-style-type: none"> ・ 人工芝 3 面 (18m×36m) ・ 面積 約 2,500m²
フィットネス棟	<ul style="list-style-type: none"> ・ フィットネスジム (トレーニング室、スタジオ) ・ 面積 約 260m²
遊びの空間 (森のこども広場)	<ul style="list-style-type: none"> ・ ビニールボールプール、よじ登りネット遊具 ・ 面積 約 75m²
屋外管理棟	<ul style="list-style-type: none"> ・ 屋外プールロッカー室、更衣室、シャワー室、フットサルロッカー室
駐車場	<ul style="list-style-type: none"> ・ 普通乗用車用 約 200 台 (臨時駐車場除く) ・ レンタサイクルポート 6 台
その他	<ul style="list-style-type: none"> ・ 森のギャラリー、森のコンビニ (売店)、会議室

[第2工区（尼崎スポーツの森を除く都市公園区域）]

施設名	施設の概要
パークセンター	木造平屋建 499 m ² 平成 25 年設置
茅葺き民家	木造平屋建 159 m ² 、畑 約 240 m ² 、混ぜ生垣 約 70m
駐車場	芝入インターロッキング舗装 約 2,980 m ² 、A S舗装 約 5,360 m ² 、芝生駐車場(耐圧路盤タイプ) 約 2,850 m ² (普通乗用車 184 台、バス 10 台)
多目的広場 (臨時駐車場)	約 13,600 m ² (芝生) (臨時駐車場 普通乗用車 637 台)
広場	はじまりの森広場 (芝草混合 約 4,100 m ²)、大芝生広場 (芝生 約 29,000 m ²) その他広場 (芝生 約 8,140 m ²)
園路	黒 As 舗装約 1,380 m ² 、透水性自然色 As 舗装約 9,160 m ² 、透水性インターロッキング舗装約 1,210 m ² 、透水性平板舗装約 3,120 m ² 、土系舗装 約 5,190 m ²
育苗施設	第 1 圃場 1,300 m ² (苗木育成施設 175m ² 含む)、第 2 圃場 1,700 m ² (苗木育成施設 245 m ² 含む)
作業棟	A (木造平屋建)192 m ² , B (プレハブ)70 m ² 平成 25 年設置
みなの花野※	約 1,600 m ² (高木 約 100 本、中低木 約 60 本、フジ 2 本野草植栽 約 150 m ²)、ガーデンライト 16 基、パーゴラ 1 基、池・流れ約 90 m ²
成木植栽地	高木 約 1100 本、中低木 (中木約 140 本、低木 約 1200 m ² 、生垣 約 980m、地被約 60 m ² 、フジ 2 本
苗木植栽地	はじまりの森 約 4,850 m ² 、その他 約 28,900 m ²
草地	約 20,690 m ²
トイレ	トイレ 2 棟 平成 27 年設置
休憩所施設	木製ベンチ 63 基、四阿 2 基、パーゴラ 1 基、日除け 1 基、移動式ベンチ 12 基
案内板	案内板 22 基
遊具	複合遊具 1 基、アスレチック遊具 4 基、ステップ遊具 1 基
その他	監視カメラ 4 基、時計台 4 基、高圧受電盤 1 基、エウロス (都市型風力発電システム) 7 基

園内写真

<第1工区（尼崎スポーツの森）>



50m プール



フットサルコート



アマラーゴ



アイススケートリンク

<第2工区>



かやぶき民家（外観）



大芝生広場



パークセンター

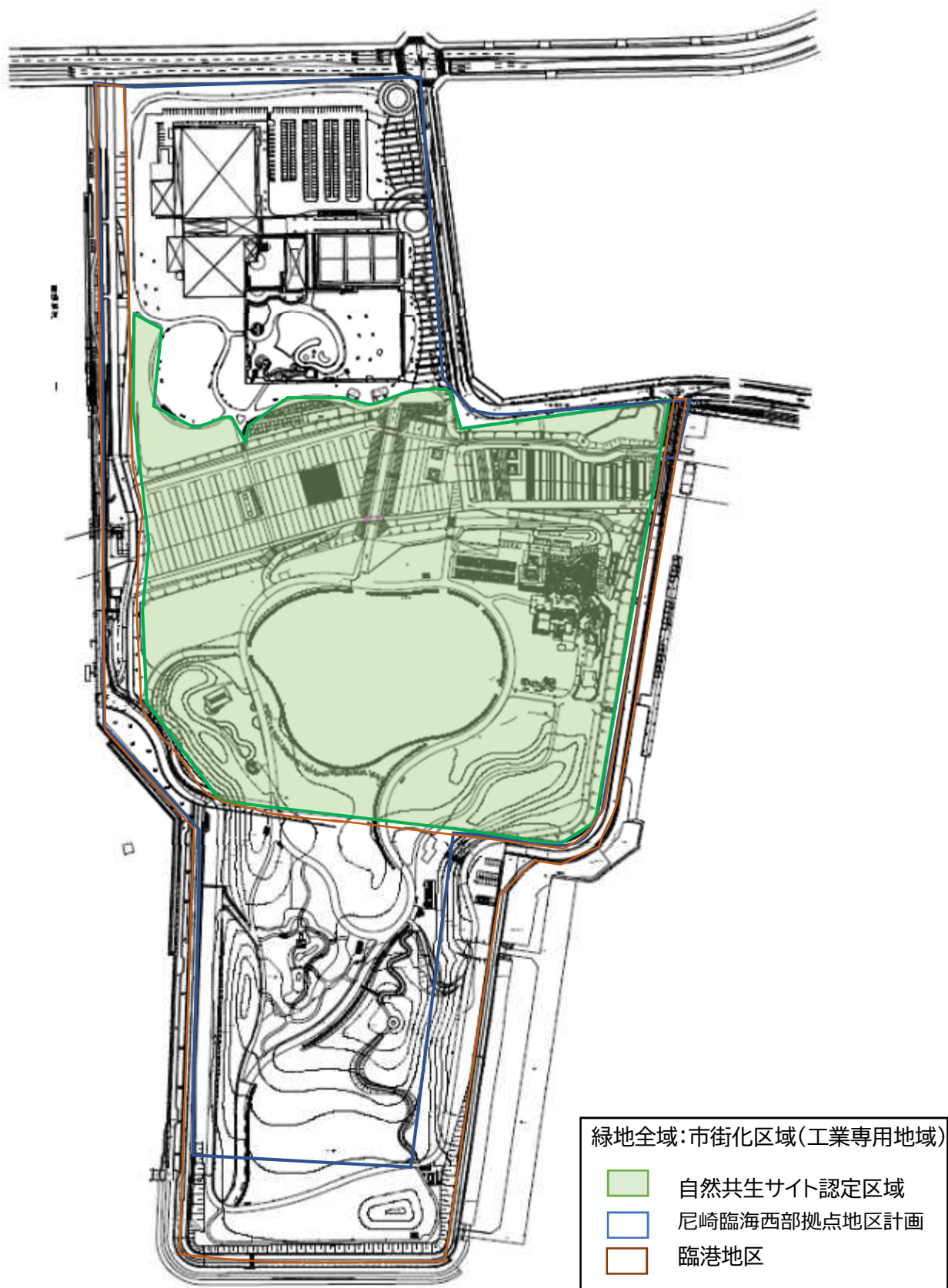


作業棟（環境学習棟）

【別紙5-3】尼崎の森中央緑地 平面図



法規制図



植樹実績

