

資料3

# 兵庫県の緑の現状について

兵庫県 まちづくり部 公園緑地課

## 自然的・歴史的環境

### ■位置・面積

- 兵庫県は、日本列島の東西・南北の分布のほぼ中央に位置（日本標準時・東経135度通過）
- 北は日本海に面し、南は瀬戸内海・大阪湾に臨み、その間に淡路島が位置。
- 県土面積は、8,400.82km<sup>2</sup>（R6年10月1日現在）で47都道府県では12番目の規模。

### ■歴史的な位置づけ

- 古代から畿内と西日本を結ぶ交通・物流の要衝として、また、瀬戸内海航路と日本海側を結ぶ結節点として、政治・経済・文化の交流拠点として発展。
- 摂津、播磨、但馬、丹波、淡路の旧五国から成り、地域ごとに気候風土や歴史文化が異なる顔をもつ（日本の縮図）。



（図出典：兵庫県教育委員会HP）

図：ひょうご五国

## 自然的・歴史的環境

### ■地形・地質

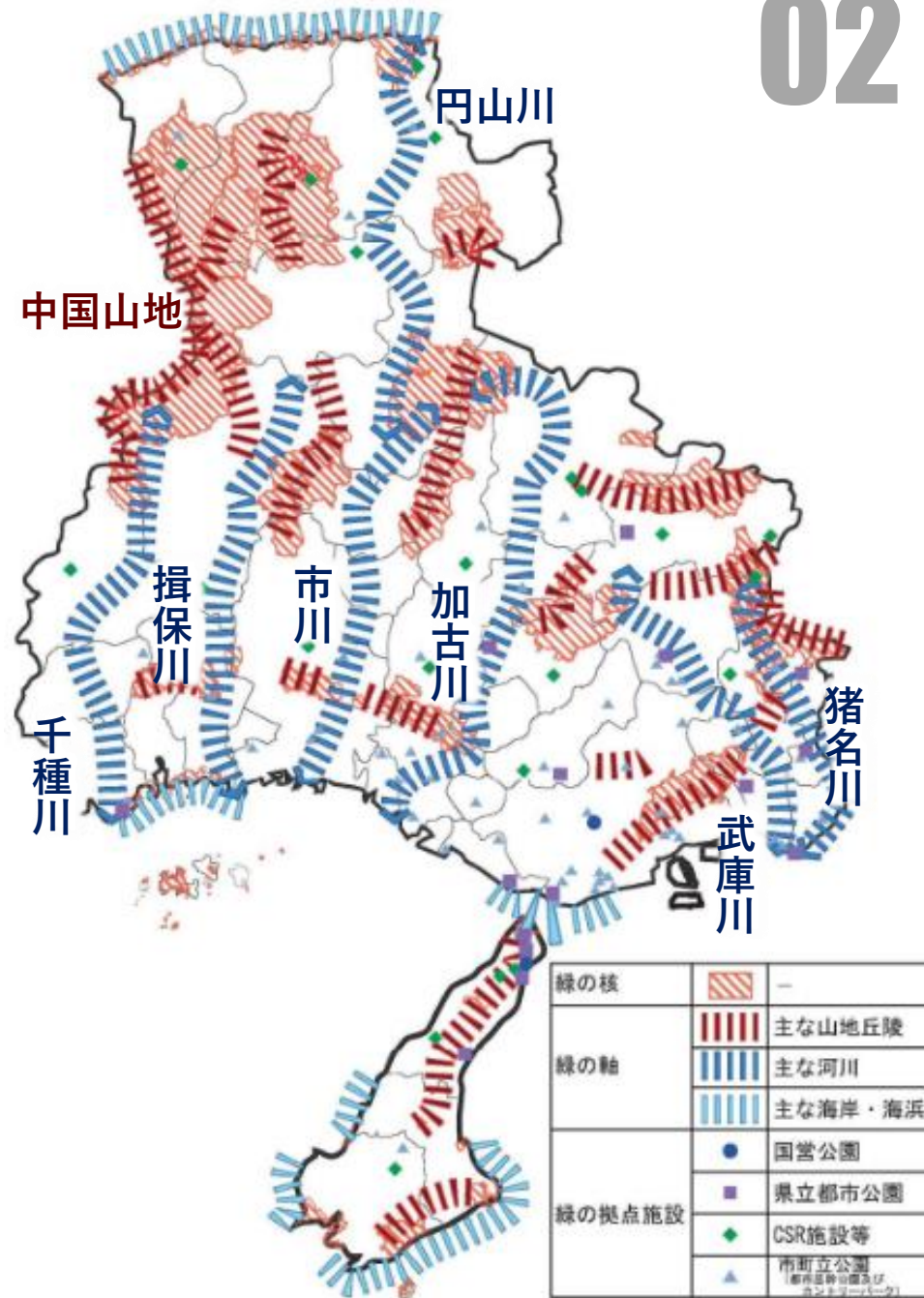
- 中央部の中国山地を境に、南は瀬戸内海へ、北は日本海へ向けて標高が減じる。
- 地質構造は中央部の丹波帯（県下最古の地層）を基盤として、その後の時代の異なる火山活動により播磨、但馬それぞれ特徴ある火山岩類がひろがる。
- 六甲山一帯や淡路等には、花崗岩類が分布。

### ■水系・流域

- 主な河川は、中央部の山地帯に源を発し、北流して日本海へ、南流して瀬戸内海にそそぎ、いずれも豊かな自然を提供。
- 降水量の少ない瀬戸内側では、ため池が広く分布。

### ■気象状況

- 日本海側は降雪量が多く、瀬戸内海側は降水量が少なく、四季を通じて温暖。



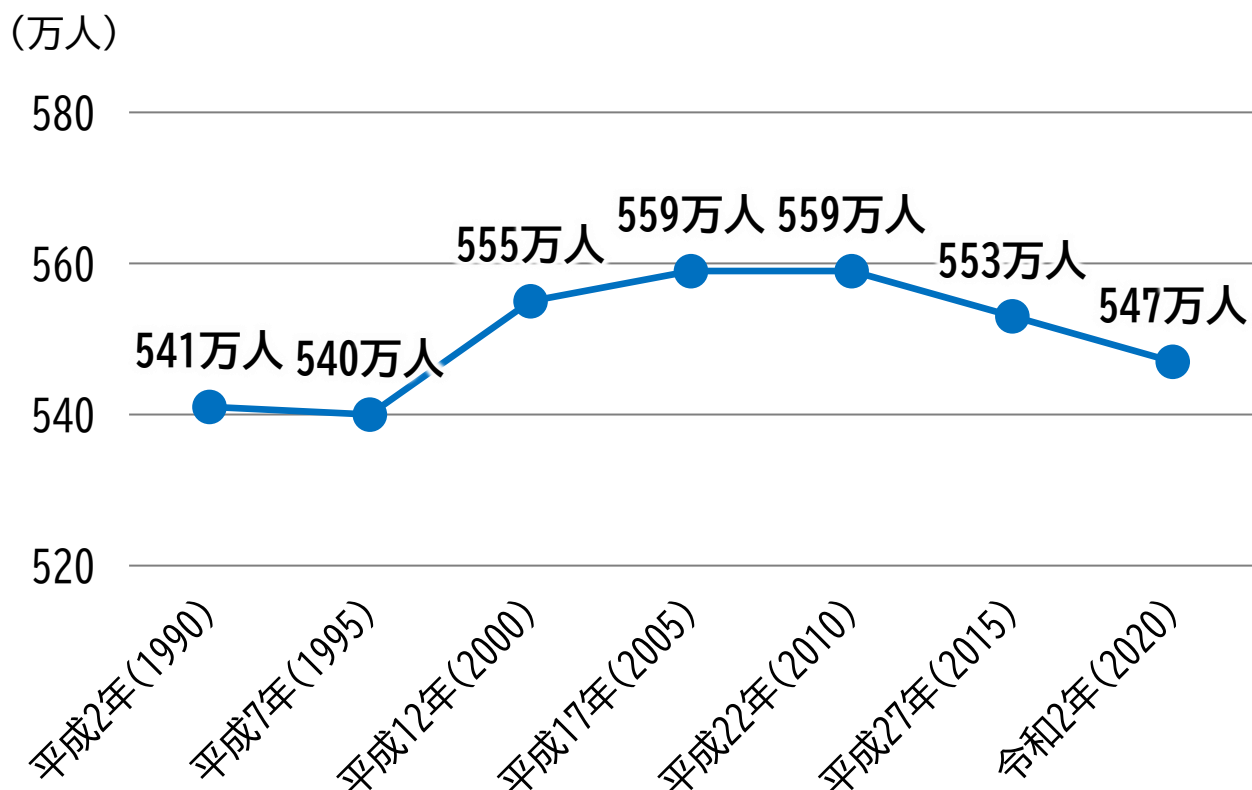
(図出典：ひょうご花緑創造プラン)

図：主な山地丘陵、主な河川等

## 社会的環境

### ■人口

- ・ 県の2020年国勢調査人口は、546万5千人。（2009年をピークに減少傾向）
- ・ 県の2026年4月の推計人口は、528万6千人。
- ・ 地域別で見ると、神戸地域と阪神地域で県人口の約6割を占めている。
- ・ 但馬地域、丹波地域、淡路地域は県人口の3%未満であり、地域差が大きい。



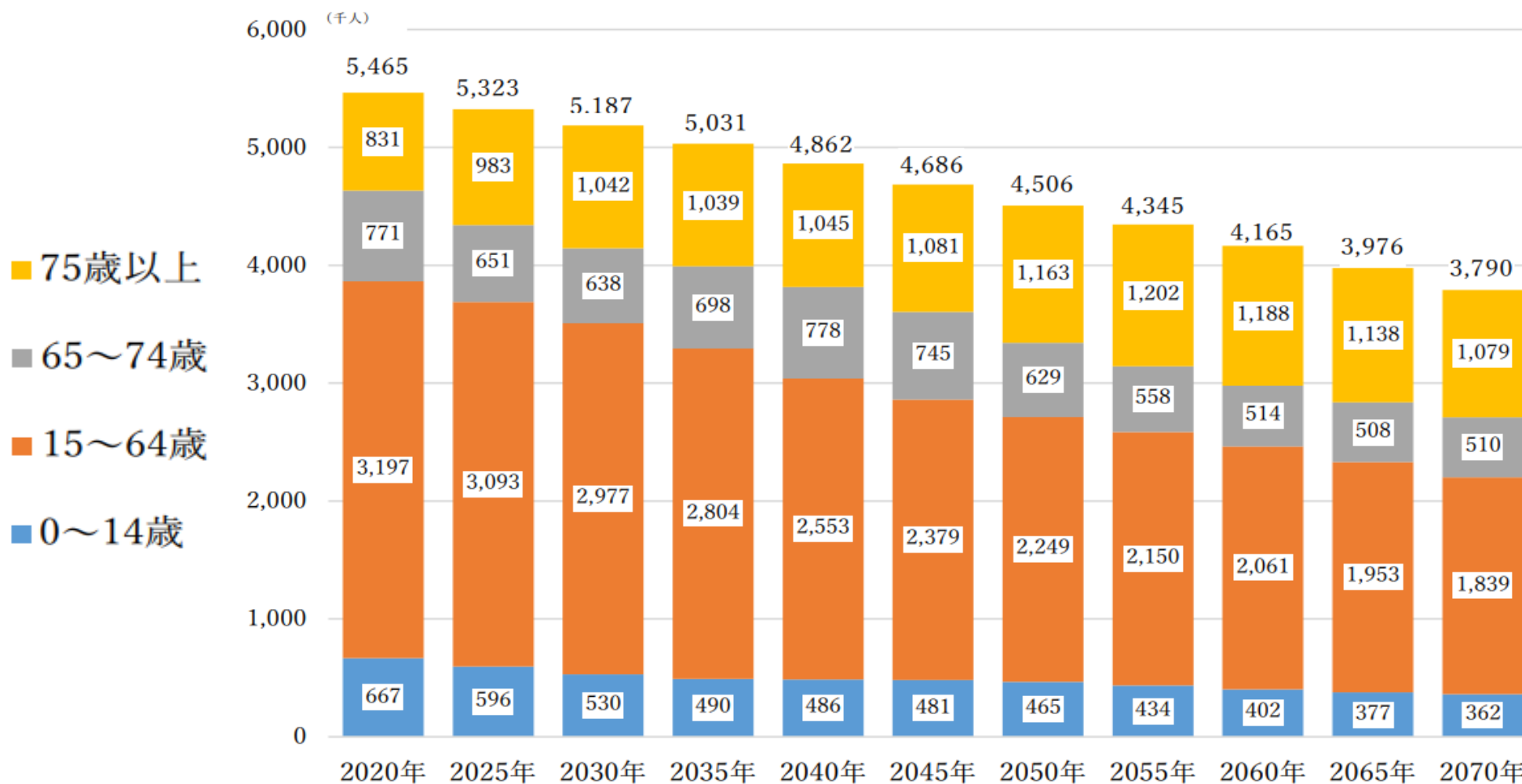
図：兵庫県の人口推移（国勢調査）

地域	2020年国勢調査	
	総人口 (万人)	割合 (%)
神戸	152.5	27.9
阪神	175.5	32.1
播磨東部	98.0	17.9
播磨西部	81.8	15.0
但馬	15.8	2.9
丹波	10.1	1.8
淡路	12.7	2.3
兵庫県全域	546.5	100.0

# 社会的環境

## 将来推計人口

- 県の2050年将来推計人口は、2020年から約95万9千人減少し、約450万6千人。（R7.3兵庫県推計）



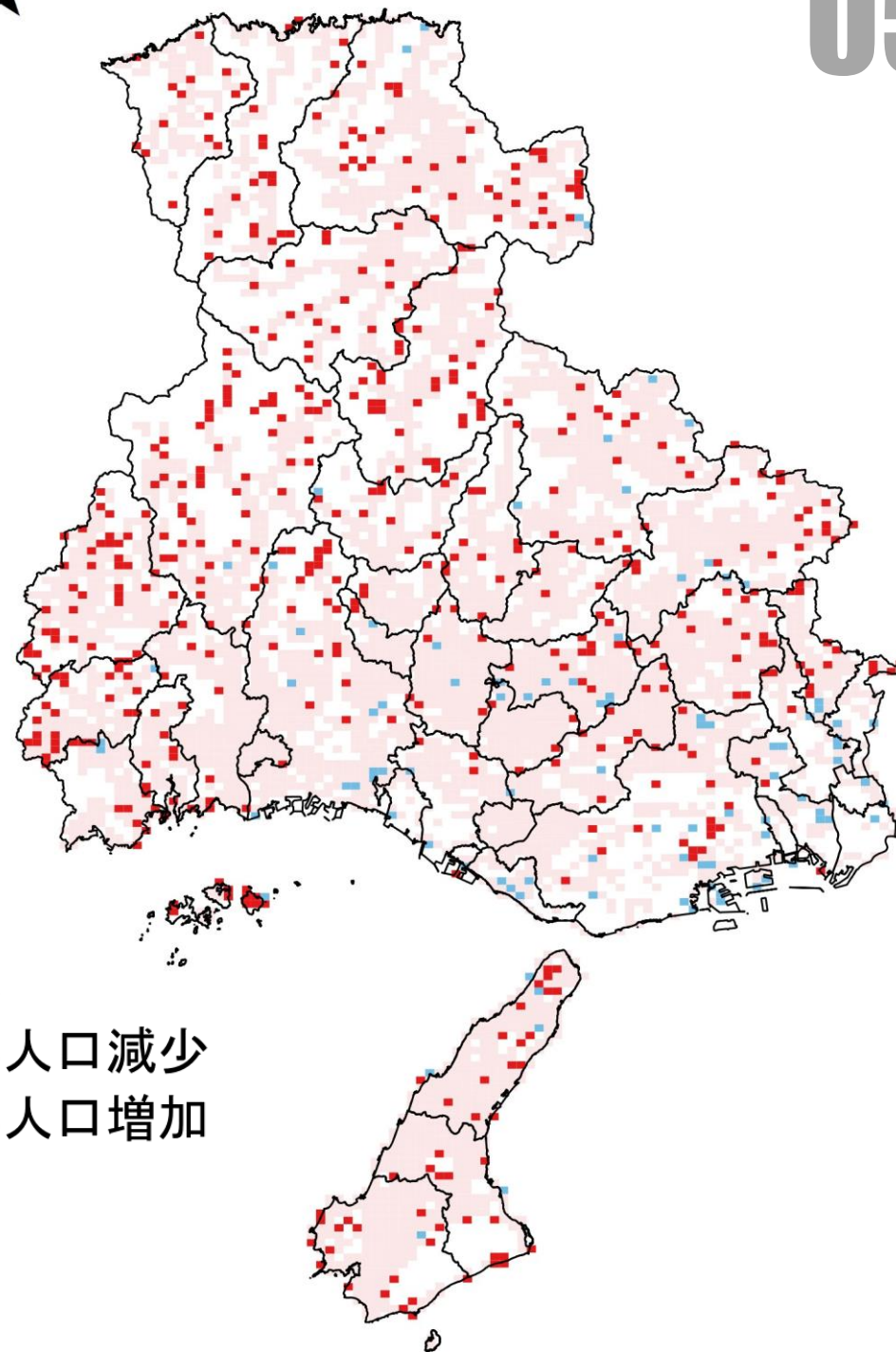
図：兵庫県の将来推計人口

（図出典：兵庫県における人口の将来展望（R7.3））

# 社会的環境

## ■将来推計人口

- 2020年から2050年の人口増減をみると、ほとんどの地域で人口減少となる推計となっている。
- 2050年には住民がいない無住化となる地域もある。



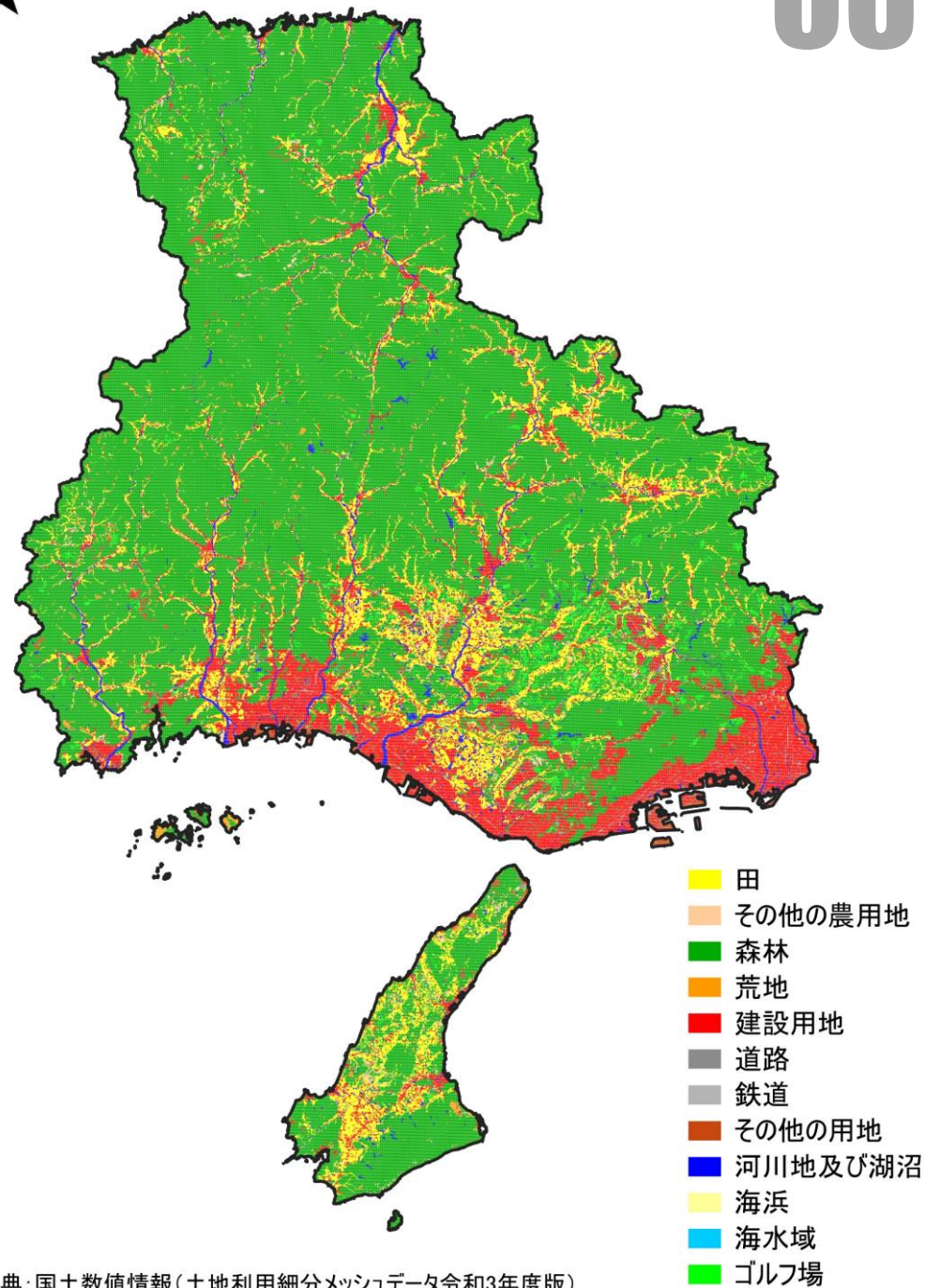
図：兵庫県の2020年→2050の人口増減  
(1kmメッシュ)

# 社会的環境

## ■土地利用現況

利用区分	R5実績値 (構成比)
農地	8.6%
森林	66.6%
水面・河川・水路	3.8%
道路	4.3%
宅地	8.0%
その他	8.8%
県土面積	100.0%

(兵庫県. (2026). 兵庫県県土利用計画 (第六次国土利用計画 (兵庫県計画)・土地利用基本計画))



出典: 国土数値情報(土地利用細分メッシュデータ令和3年度版)

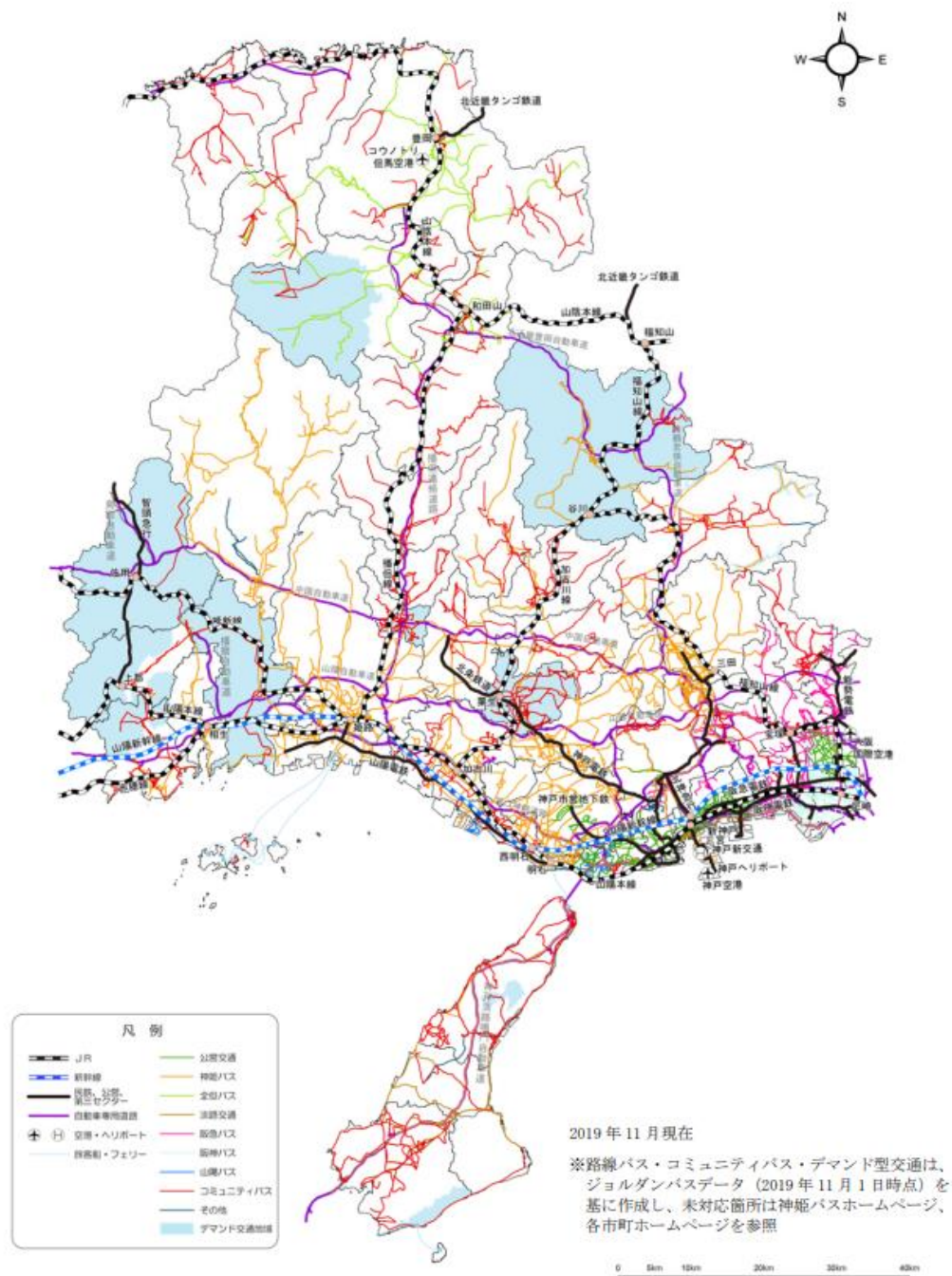
図：土地利用（令和3年度）

# 社会的環境

## 交通網

- 京阪神都市圏と中国・四国・九州地方を結ぶ広域的な交通インフラが発達。
- 県内の公共交通は、延長約970kmの鉄道その他、バスや航路で構成。

(兵庫県。(2021).ひょうご公共交通10カ年計画(2021~2030))



(図出典：ひょうご公共交通10カ年計画)

図：兵庫県の公共交通網

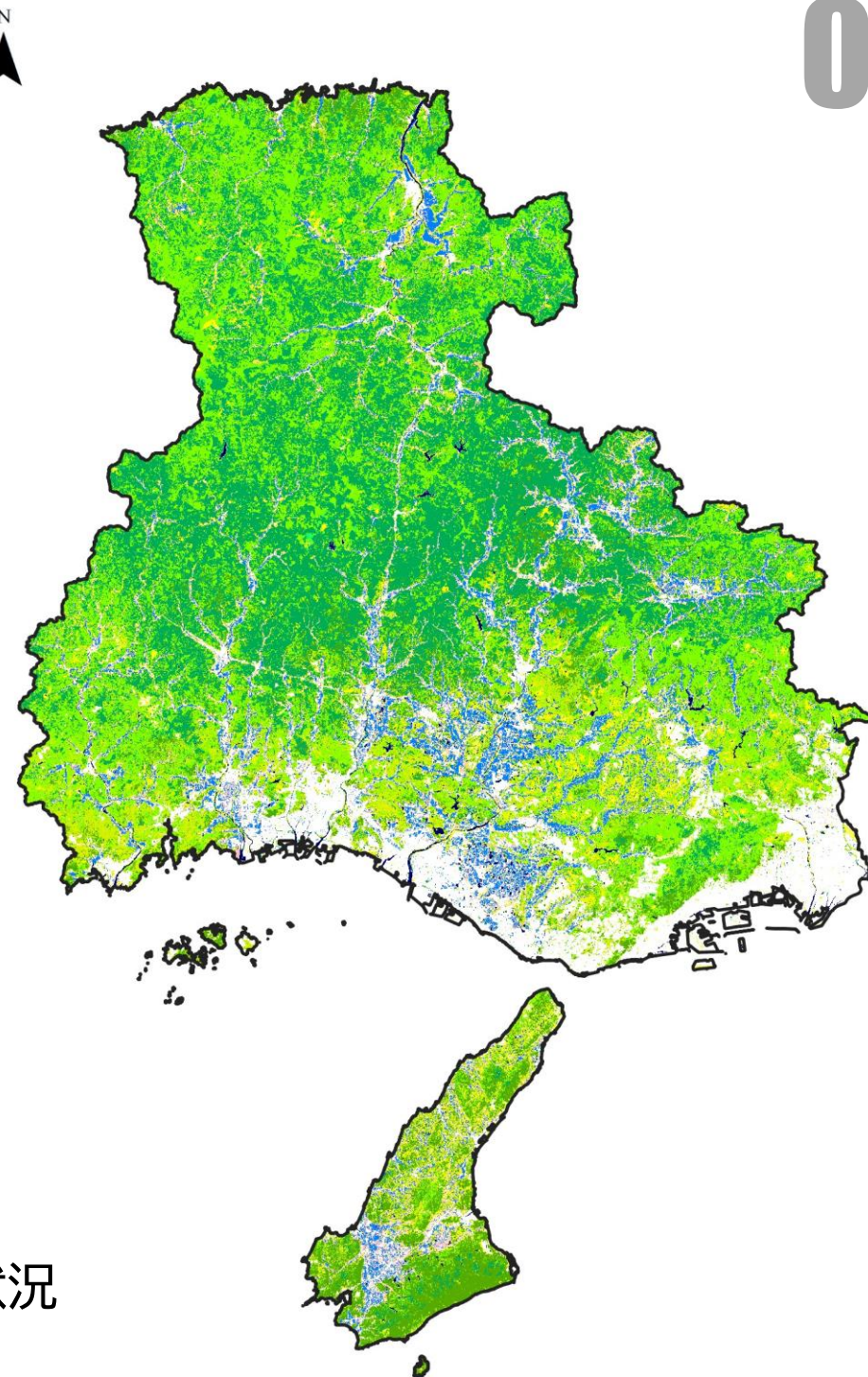
# 緑被状況

## ■緑被率調査について

JAXA土地被覆データ（画像解像度約10m）  
を活用して緑被率を算出予定

→参照【資料3】

1: 水域	8: 常緑広葉樹林
3: 水田	9: 常緑針葉樹林
4: 畑地	11: 竹林
5: 草地	13: 湿地
6: 落葉広葉樹林	15: 岩礁・干潟
7: 落葉針葉樹林	



図：JAXA土地被覆データによる緑被地抽出状況

# 地域制緑地指定状況（特別緑地保全地区等）

## ■特別緑地保全地区（R7.3）

25地区 3市町 502ha  
（神戸市、西宮市、宝塚市）

※単独指定の数値

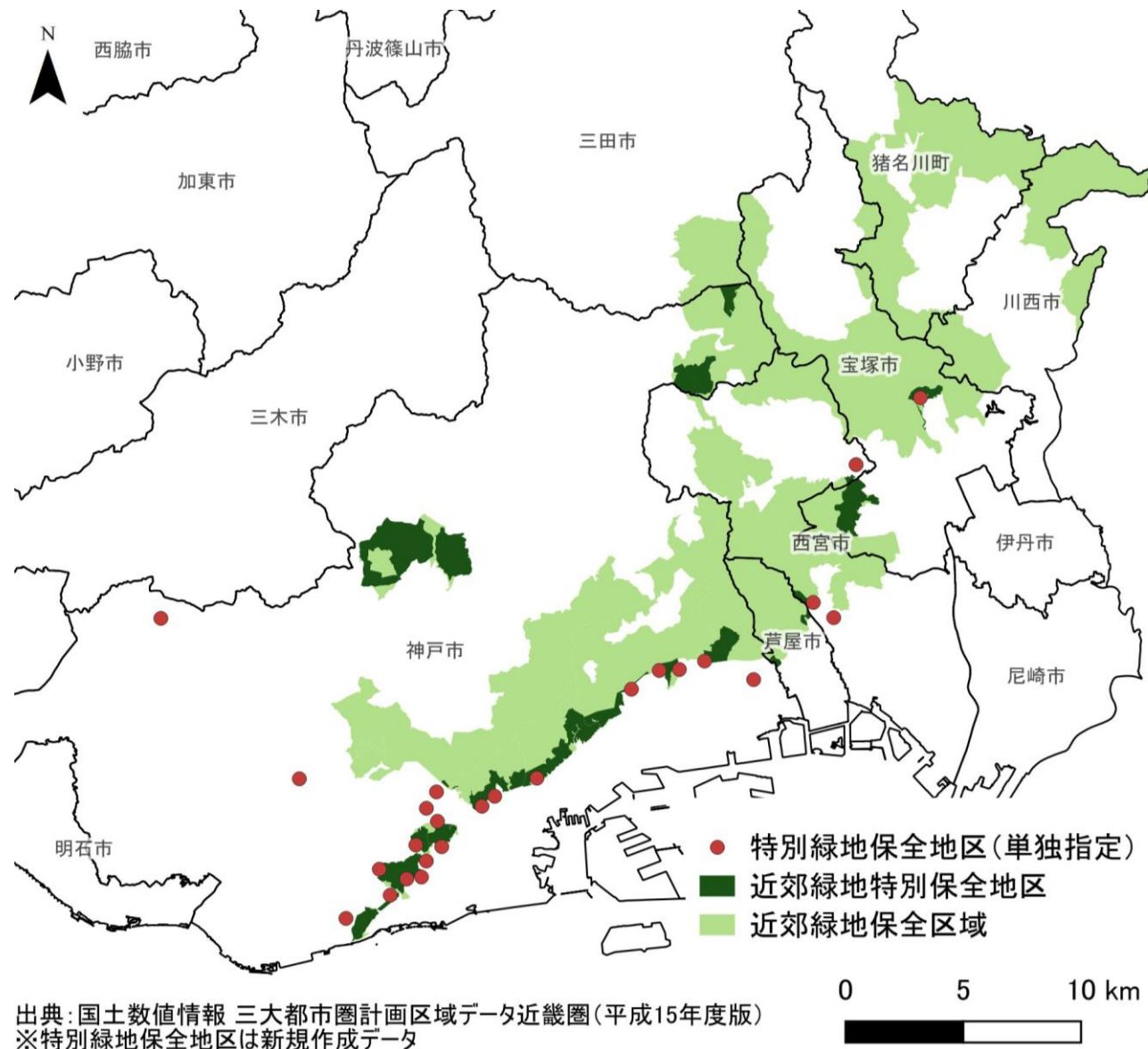
## ■近郊緑地特別保全地区（R7.3）

15区域 4市町 2,486ha  
（神戸市、西宮市、芦屋市、宝塚市）

## ■近郊緑地保全区域（R7.3）

2区域 7市町 24,411ha  
（神戸市、西宮市、芦屋市、  
宝塚市、川西市、三田市、  
猪名川町）

（国土交通省、都市緑化データベース  
（令和7年3月31日現在））



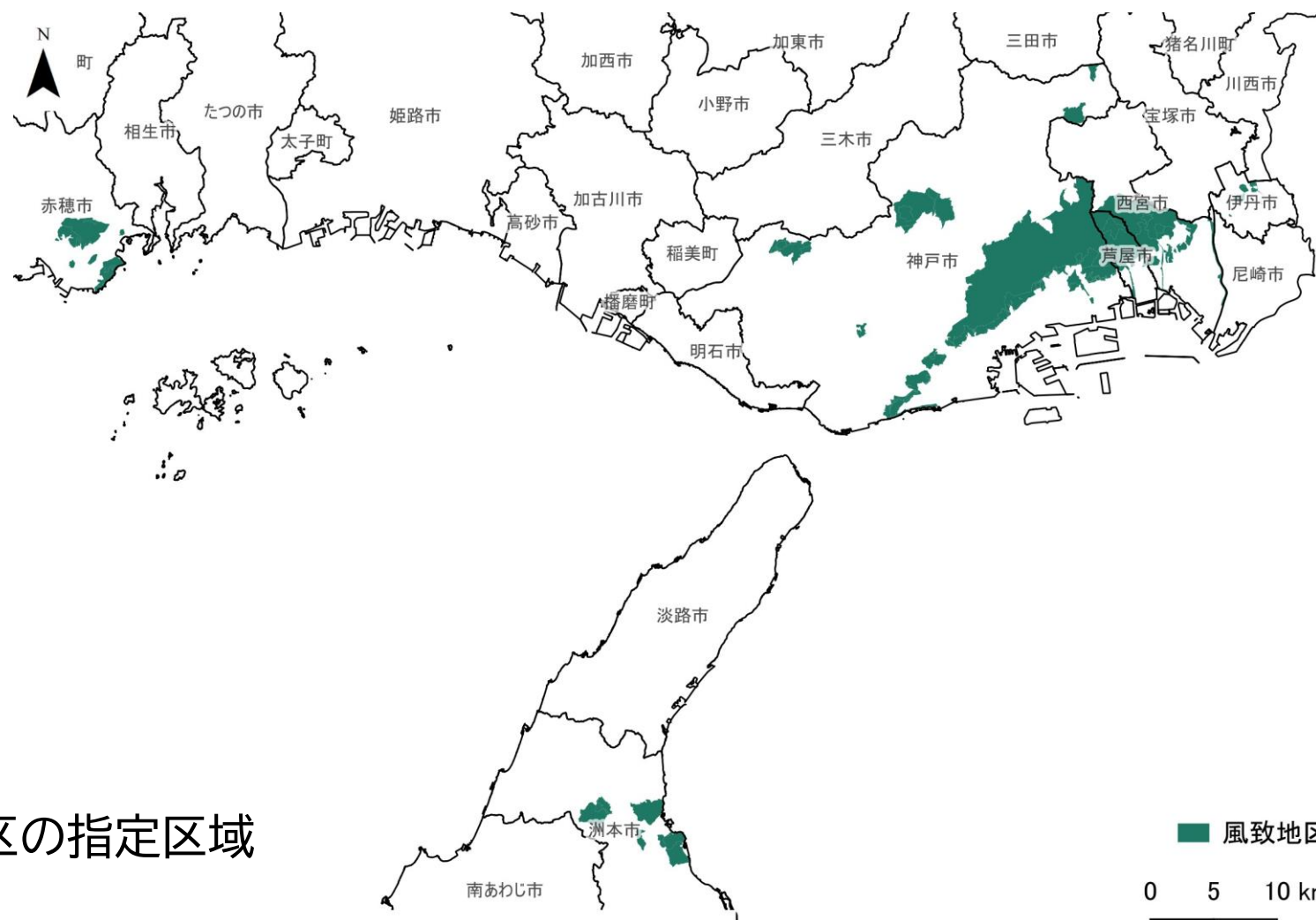
図：特別緑地保全地区及び近郊緑地特別保全地区、  
近郊緑地保全区域の分布

# 地域制緑地指定状況（風致地区）

## ■風致地区（R7.3）

29地区 6市町 14,666ha  
 （神戸市、西宮市、伊丹市、芦屋市、赤穂市、洲本市）

（国土交通省. 令和7年都市計画現況調査  
 （令和7年3月31日現在））



図：風致地区の指定区域

# 地域制緑地指定状況

## ■特別緑地保全地区 指定面積 (R7.3)

順位	都道府県	面積(ha)
1位	神奈川県	854.6
2位	兵庫県	501.6
3位	東京都	322.7
4位	北海道	239.8
5位	愛知県	213.7

(国土交通省. 都市緑化データベース (令和7年3月31日現在))

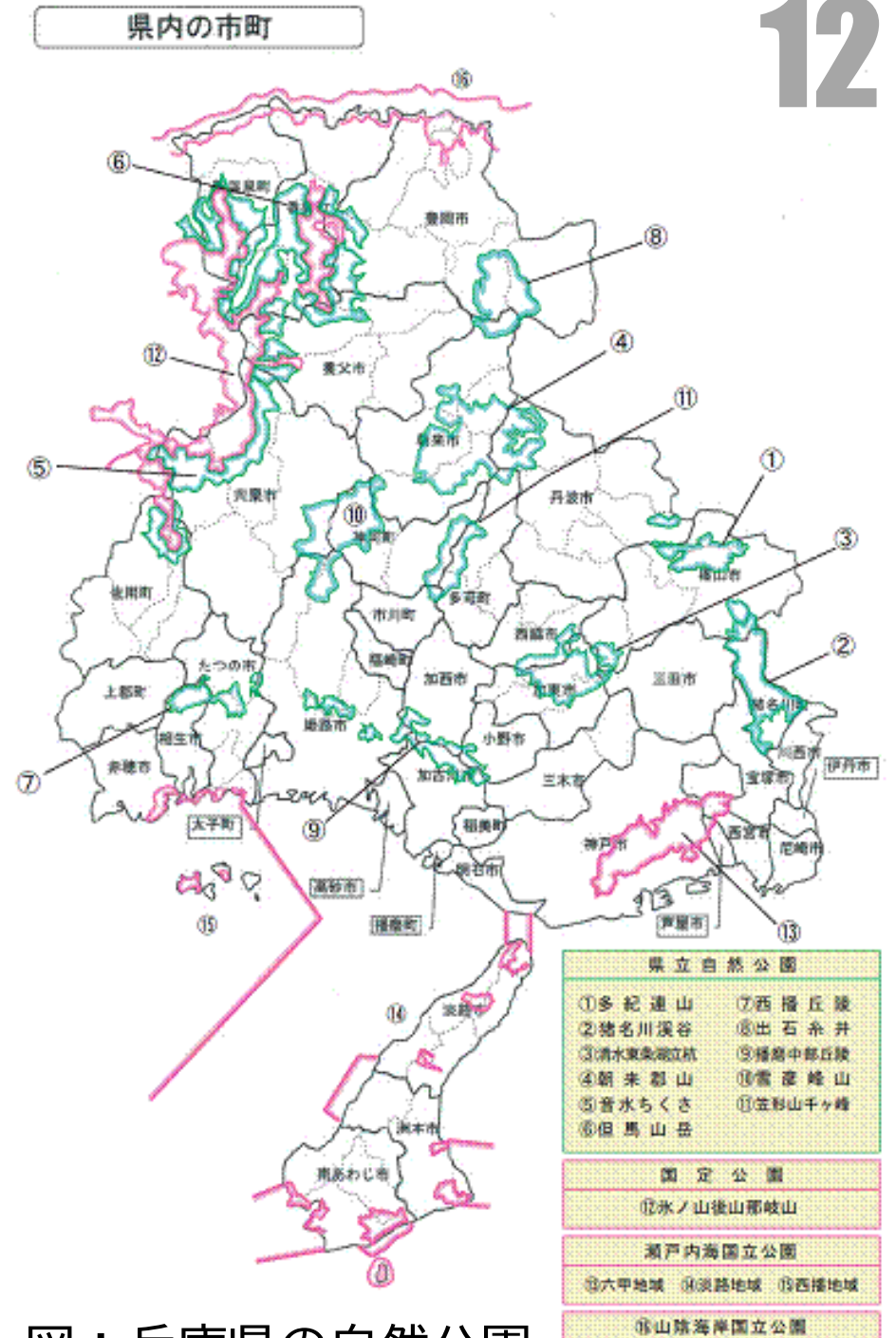
## ■風致地区 指定面積 (R7.3)

順位	都道府県	面積(ha)
1位	京都府	19,300
2位	神奈川県	14,977
3位	兵庫県	14,666
4位	福岡県	13,646
5位	滋賀県	13,423

(国土交通省. 令和7年都市計画現況調査 (令和7年3月31日現在))

# 自然公園等指定状況

	名称(一部略)	地域	公園面積
国立公園	瀬戸内海	六甲	6,788 ha
		淡路	4,740 ha
		西播	1,869 ha
	山陰海岸	兵庫県	6,061 ha
国定公園	氷ノ山後山那岐山		25,200 ha
県立自然公園	多紀連山		9,350 ha
	猪名川溪谷		9,352 ha
	清水東条湖立杭		8,850 ha
	朝来群山		14,766 ha
	音水ちくさ		9,756 ha
	但馬山岳		33,083 ha
	西播丘陵		6,433 ha
	出石糸井		7,578 ha
	播磨中部丘陵		5,895 ha
	雪彦峰山		10,144 ha
	笠形山千ヶ峰		6,150 ha

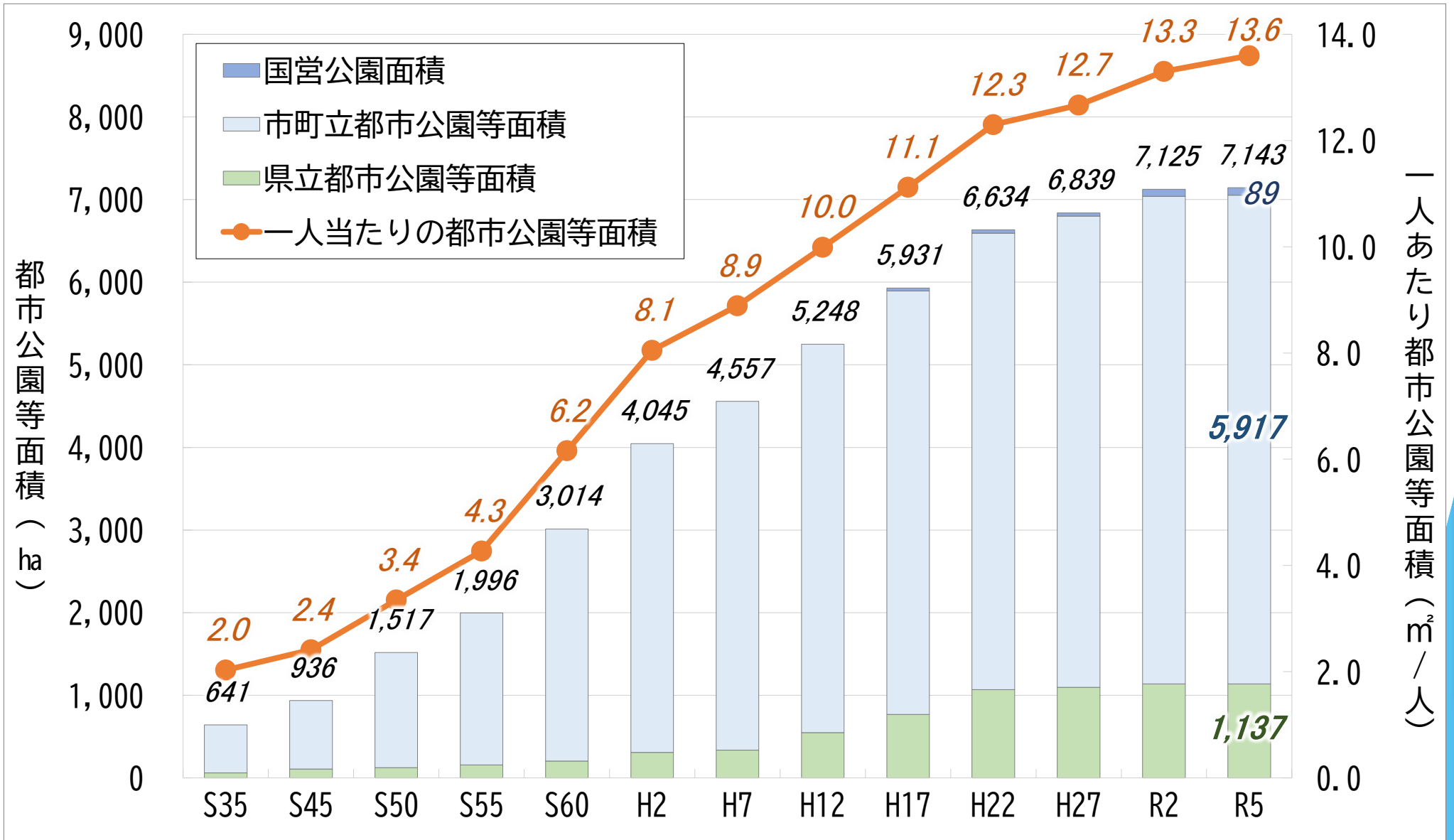


図：兵庫県の自然公園

(図出典：ひょうごの環境HP)

# 兵庫県の都市公園概要

## 兵庫県都市公園面積推移

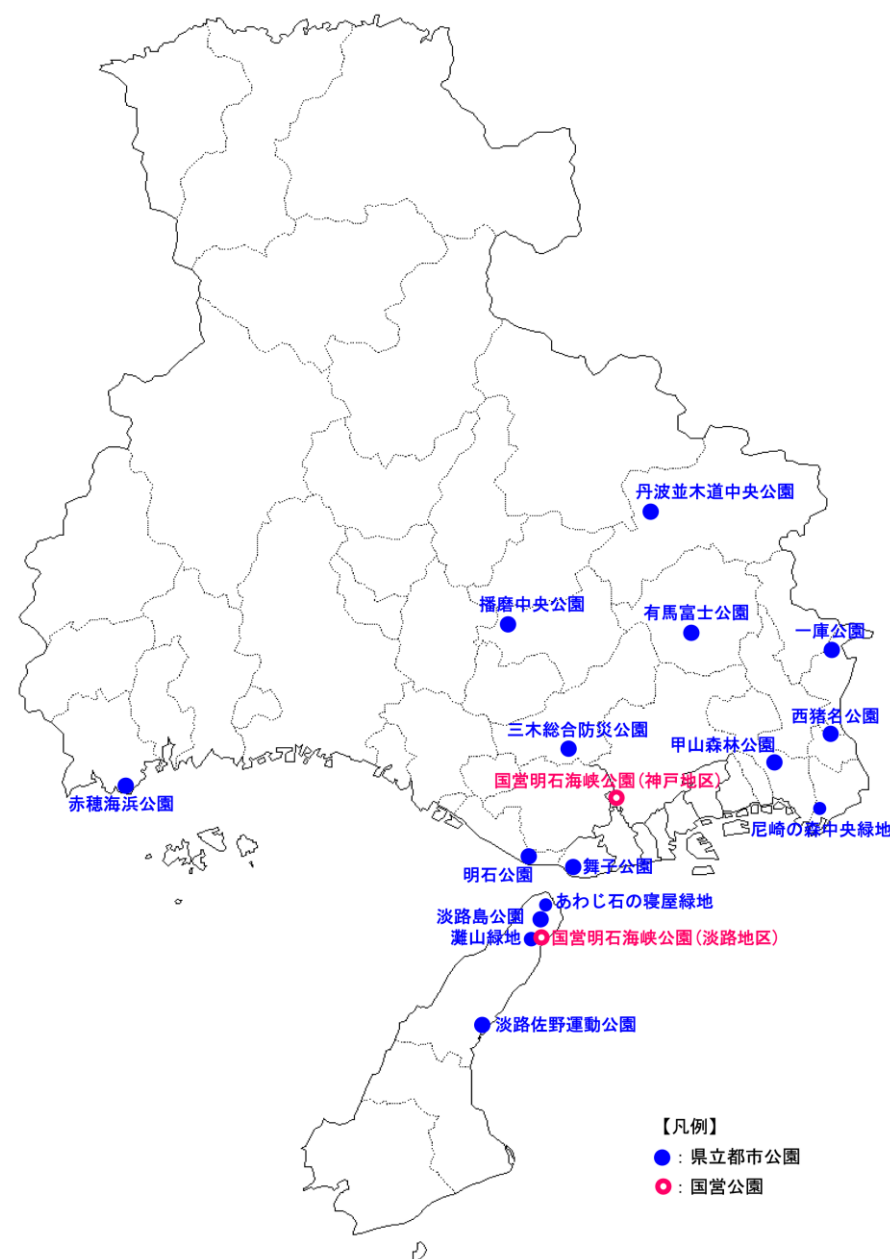


# 兵庫県の都市公園概要

地域	住区基幹公園 (ha)	都市基幹公園 (ha)	広域公園 (ha)	国営公園 (ha)	緩衝緑地等 (ha)	カントリーパーク (ha)	市民緑地 (認定) (ha)	都市公園等	
								合計 (ha)	1人あたり面積 (ha/人)
神戸	663.5	446.2	403.3	46.2	1,093.8	0.0	0.1	2,653.1	17.8
阪神	522.2	213.2	309.4	0.0	805.9	0.0	0.0	1,850.7	10.6
播磨東部	306.4	277.4	438.8	0.0	201.3	0.0	0.0	1,223.8	13.0
播磨西部	302.4	306.6	71.7	0.0	272.8	0.0	0.0	953.5	13.2
但馬	20.0	45.3	0.0	0.0	14.3	15.5	0.0	95.1	8.3
丹波	4.9	9.9	70.9	0.0	0.0	0.0	0.0	85.7	8.8
淡路	13.3	46.2	134.8	43.5	52.8	0.0	0.0	290.6	26.9
兵庫県 全域	1,833	1,345	1,429	89.7	1,615	15.5	0.1	7,152.4	13.7

# 兵庫県の都市公園概要

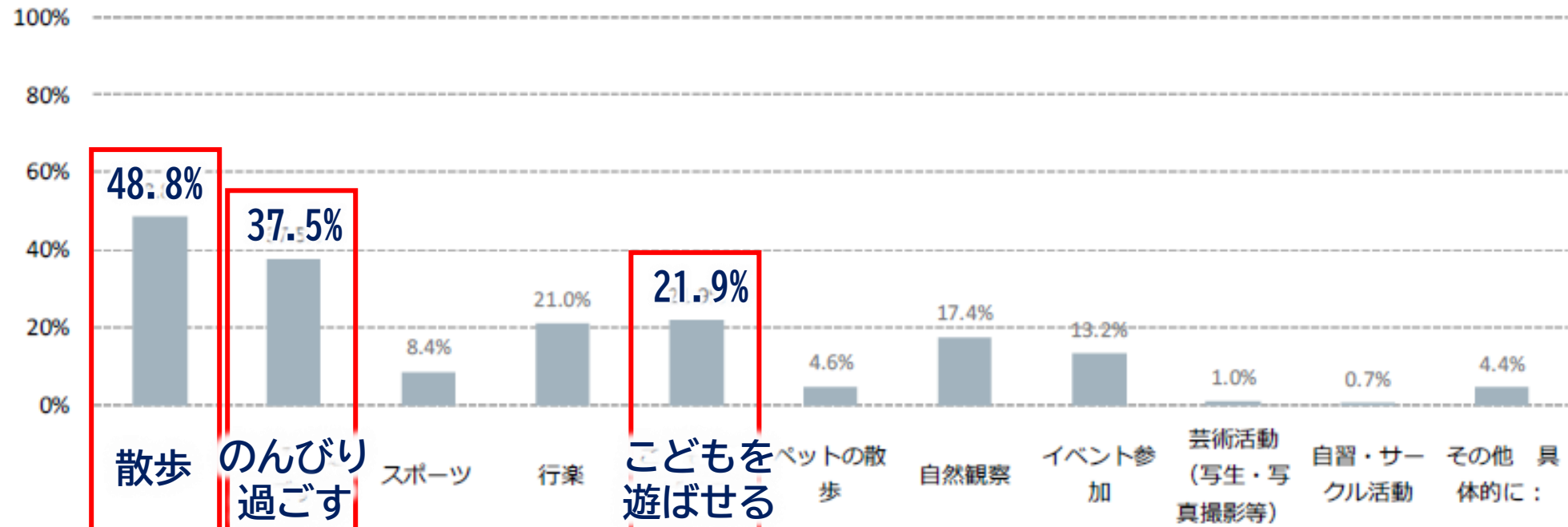
番号	公園名	種別	所在地	開園面積 (ha)	利用者数 (R6)(万人)
1	舞子公園	風致	神戸市	7.8	202.8
2	明石公園	広域	明石市	54.8	228.2
3	甲山森林公園	広域	西宮市	83.0	101.4
4	播磨中央公園	広域	加東市	181.7	46.7
5	西猪名公園	地区	伊丹市 川西市	6.0	31.4
6	淡路島公園	広域	淡路市	134.8	232.6
7	赤穂海浜公園	広域	赤穂市	71.7	38.8
8	一庫公園	広域	川西市	48.2	24.7
9	灘山緑地	都市緑地	淡路市	11.3	7.4
10	有馬富士公園	広域	三田市	178.2	77.5
11	淡路佐野運動公園	運動	淡路市	29.5	23.7
12	三木総合防災公園	広域	三木市	202.3	107.7
13	尼崎の森中央緑地	都市緑地	尼崎市	18.9	63.5
14	丹波並木道中央公園	広域	丹波篠山市	70.9	27.3
15	あわじ石の寝屋緑地	都市緑地	淡路市	37.5	1.4
合計				1,137	1,215



## 兵庫県の都市公園概要

### ◆ 県立公園に関する県民アンケート調査（令和7年3月～4月実施）

#### 【「最もよく行く県立公園」の利用目的（回答はいくつでも）】



n(Total)

Total	2297	1120	861	193	482	502	106	399	304	24	15	102
	100.0%	48.8%	37.5%	8.4%	21.0%	21.9%	4.6%	17.4%	13.2%	1.0%	0.7%	4.4%

## 兵庫県の都市公園概要

- ◆ 県立公園に関する県民アンケート調査（令和7年3月～4月実施）

【最もよく行く県立公園における「公園づくりの方針」に関する重要度  
（回答は各項目1つだけ）（N=2,297）】

### ◎ 80%以上が「とても重要」「やや重要」と回答した項目

「からだ・こころの健康づくりに役立つ公園」

「自然環境を守り、生かす公園」

「多世代で楽しめる公園」

### △ 「とても重要」「やや重要」が70%程度と比較的重要度が低い項目

「地域の文化や歴史を守り、新しい文化や芸術を生み出す公園」

「安心な地域づくりに役立つ公園」

「公園の広報が充実している」

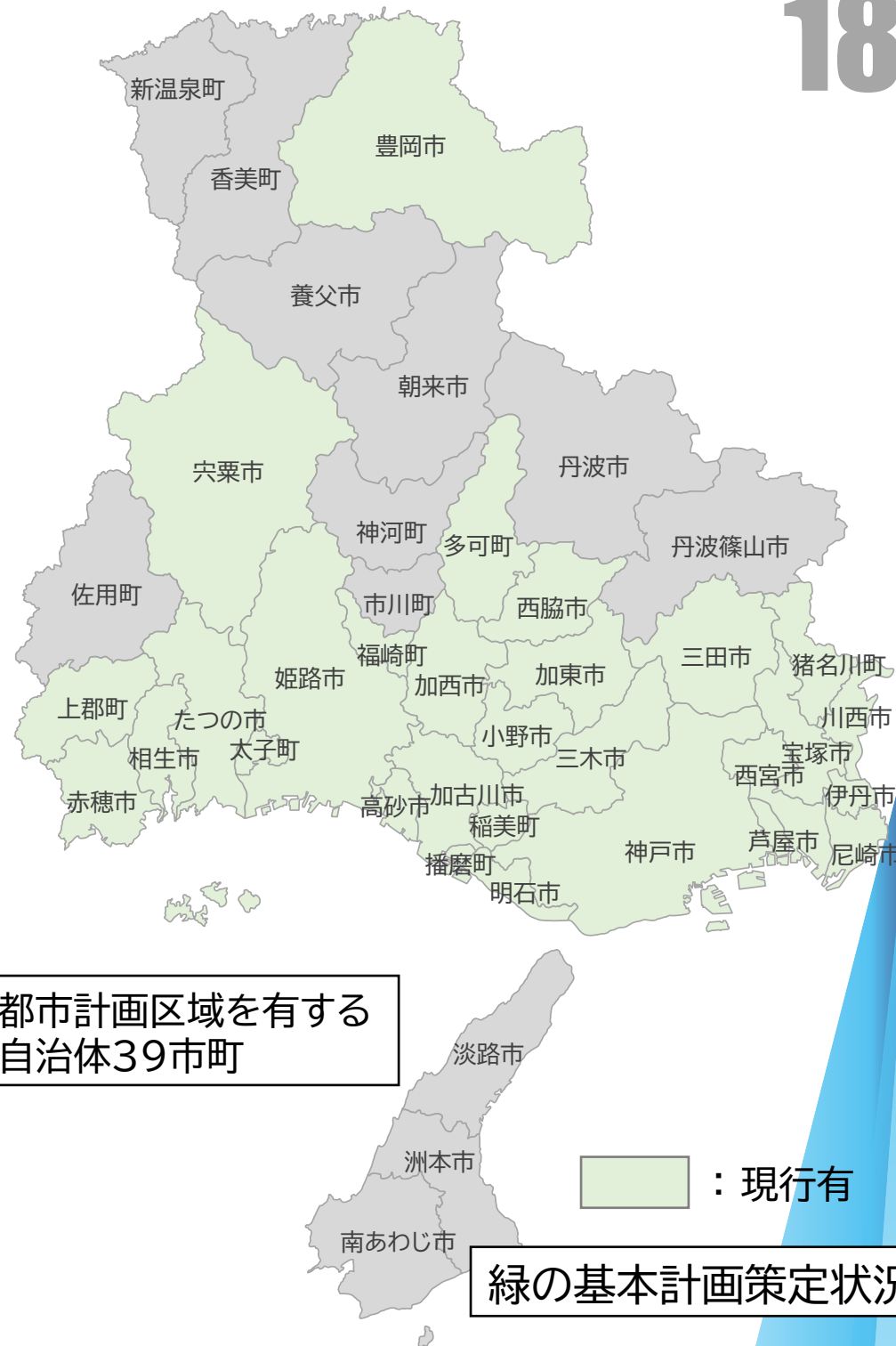
# 県内市町 緑の基本計画状況等

## ■市町の緑の基本計画策定状況 (R7.3時点)

現行計画のある市町数：29市町

## ■緑の基本計画 策定市町村割合 (R7.3)

都道府県	策定市町村割合
大阪府	100.0%
愛知県	96.1%
神奈川県	93.8%
富山県	93.3%
東京都	89.5%
広島県	80.0%
京都府	77.3%
沖縄県	76.2%
<b>兵庫県</b>	<b>74.4%</b>

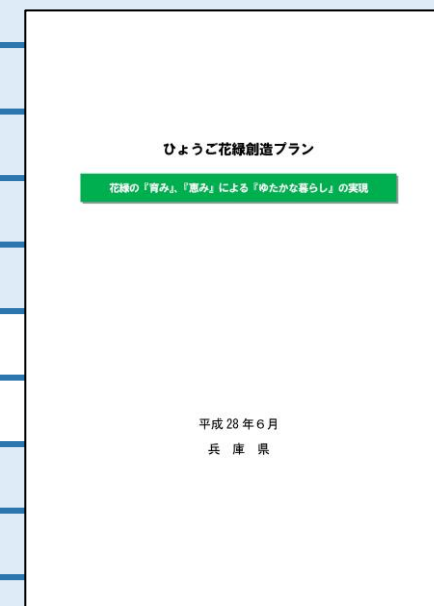


(国土交通省. 都市緑化データベース (令和7年3月31日現在))

# 県における緑に関する計画「ひょうご花緑創造プラン」

## ひょうご花緑創造プランの推進施策

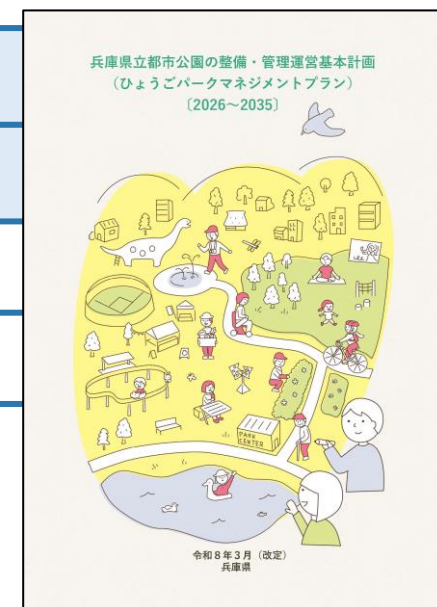
1 参画と協働による花緑活動の一層の推進	【推進施策1】 コミュニティ形成に繋がる住民団体による緑化活動の推進
	【推進施策2】 ボランティア活動等の緑化活動の推進
	【推進施策3】 事業者等による緑化活動機会の創出
2 広域及び生活に身近な地域における緑地の創出・保全	【推進施策4】 都市における多様な緑化の推進
	【推進施策5】 都市地域等の低・未利用地の利用の推進
3 自然再生・生物多様性の確保に関する取り組みの拡大	【推進施策6】 森林や里山整備の推進
	【推進施策7】 生物多様性保全活動の推進
4 花緑の効果的な活用	【推進施策8】 地域の子育て力の向上
	【推進施策9】 高齢者等の健康増進
	【推進施策10】 花緑の担い手の育成
	【推進施策11】 都市と農山村との連携の推進
	【推進施策12】 良好な景観形成の推進
	【推進施策13】 地域の元気づくり
5 花緑による安全・安心の向上	【推進施策14】 地域防災力の向上
	【推進施策15】 防災・減災対策の推進
6 維持管理の推進	【維持管理1】 人材育成
	【維持管理2】 普及啓発（情報の共有）
	【維持管理3】 支援



# 県における緑に関する計画「ひょうごパークマネジメントプラン」

## 兵庫県立都市公園の整備・管理運営基本計画（ひょうごパークマネジメントプラン）

1 県民にとってより身近な公園	【施策1】 心身の健康の増進
	【施策2】 こどもの健やかな成長の促進
	【施策3】 安全・安心な場としての充実
2 誰もが自分らしく過ごせる公園	【施策4】 多様な過ごし方の実現
	【施策5】 誰もが快適に利用できる環境づくり
3 地域のつながりを育む公園	【施策6】 地域連携の推進と地域文化の保全
4 自然環境を次世代へつなぐ公園	【施策7】 生物多様性確保の推進
	【施策8】 気候変動への対応の推進
5 持続可能なパークマネジメント	【施策9】 老朽化対策や改修の計画的な推進
	【施策10】 持続可能な管理運営の推進



## 県民の緑に関する取り組みへの支援

### 花緑いっぱい運動

花と緑のまちづくりに関する技術や知識を持ち、地域における花緑活動のボランティアリーダーとして実践活動や人材育成に取り組んでいただける方を募集している。

#### 《活動内容》

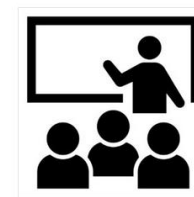
- ・地域の緑化活動に取り組もうとするグループの育成
- ・地域の緑化活動へのアドバイス
- ・緑化活動グループの交流促進 など



「みんなで咲かせる、ひとつの花壇」ワークショップ参加者募集



令和7年度花緑いっぱい運動推進員下期活動記録（10～3月分）の提出について



〈神戸地区〉花緑いっぱい運動推進員研修会〈終了しました〉

### 県民まちなみ緑化事業

#### 花緑いっぱい運動推進員の活動

都市における環境の改善や防災性の向上などを目的として、県民緑税を活用して実施。住民団体や土地所有者による植樹や芝生化などの緑化活動および、緑化地の良好な生育確保のための維持管理活動に対し、資材の提供等を行っている。

#### 《活動内容》

- ・一般緑化
- ・校庭園の芝生化
- ・駐車場の芝生化
- ・建築物の屋上・壁面緑化
- ・緑化地における実技ワークショップ
- ・枯損樹木の復旧
- ・維持管理設備等の修理・修繕



地域住民による緑化活動

## 県民の緑に関する取り組みへの支援

### ■ 県民総参加の森づくり

災害の防止、水源のかん養、生物多様性の保全など森林の公益的機能を向上させる里山林の整備について、県民による森林ボランティア活動を支援している。

また、企業の森づくりとして、「新ひょうごの森づくり」の趣旨に賛同する企業が、社会貢献活動の一環として所有者に代わって県内の森林を整備・保全する活動を支援している。

#### 《活動内容》

- ・ 森林整備（植栽、下草刈り、間伐）
- ・ 森林ボランティア講座の開催  
など



住民団体による森林整備活動



森林ボランティア講座