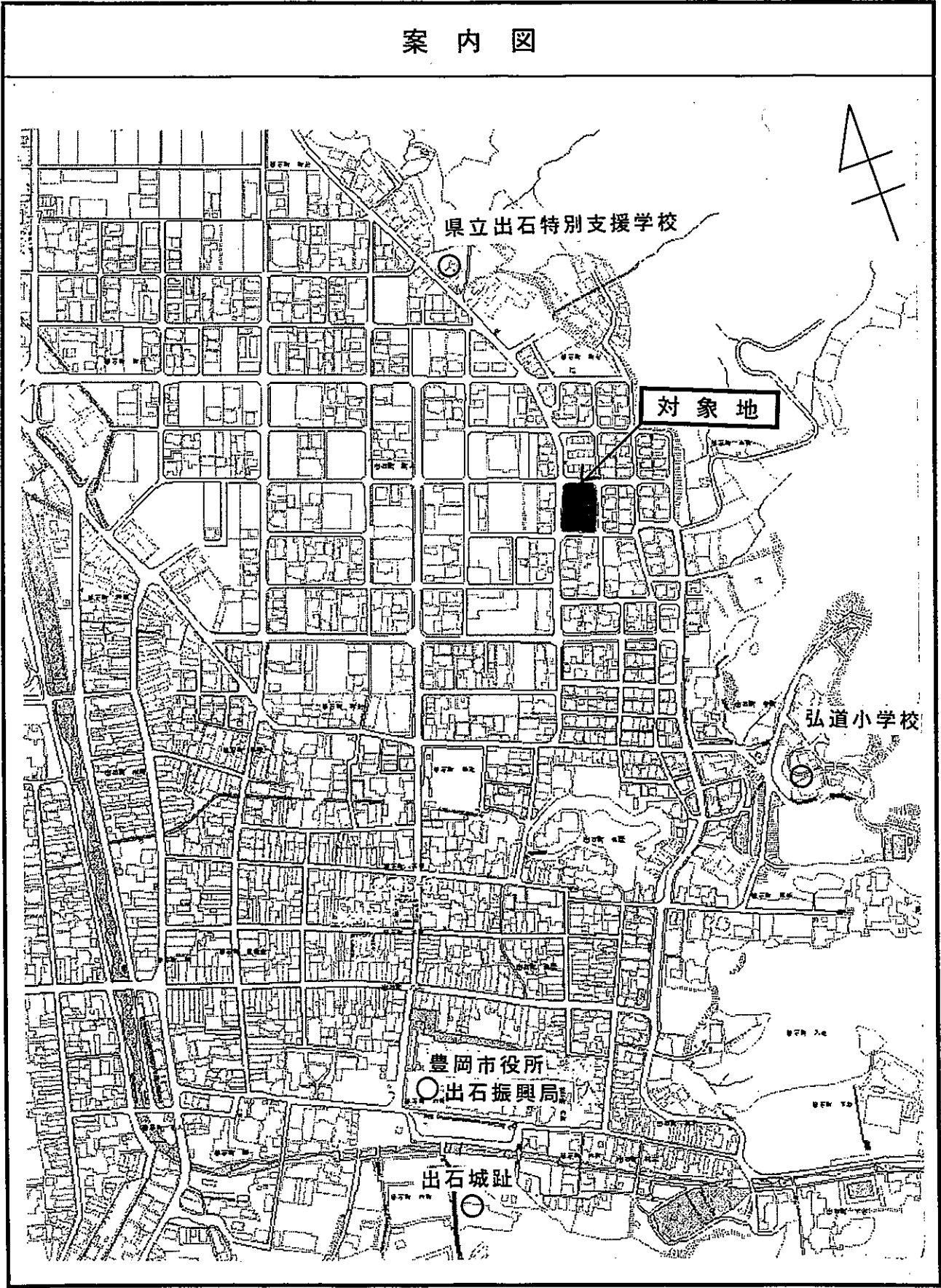


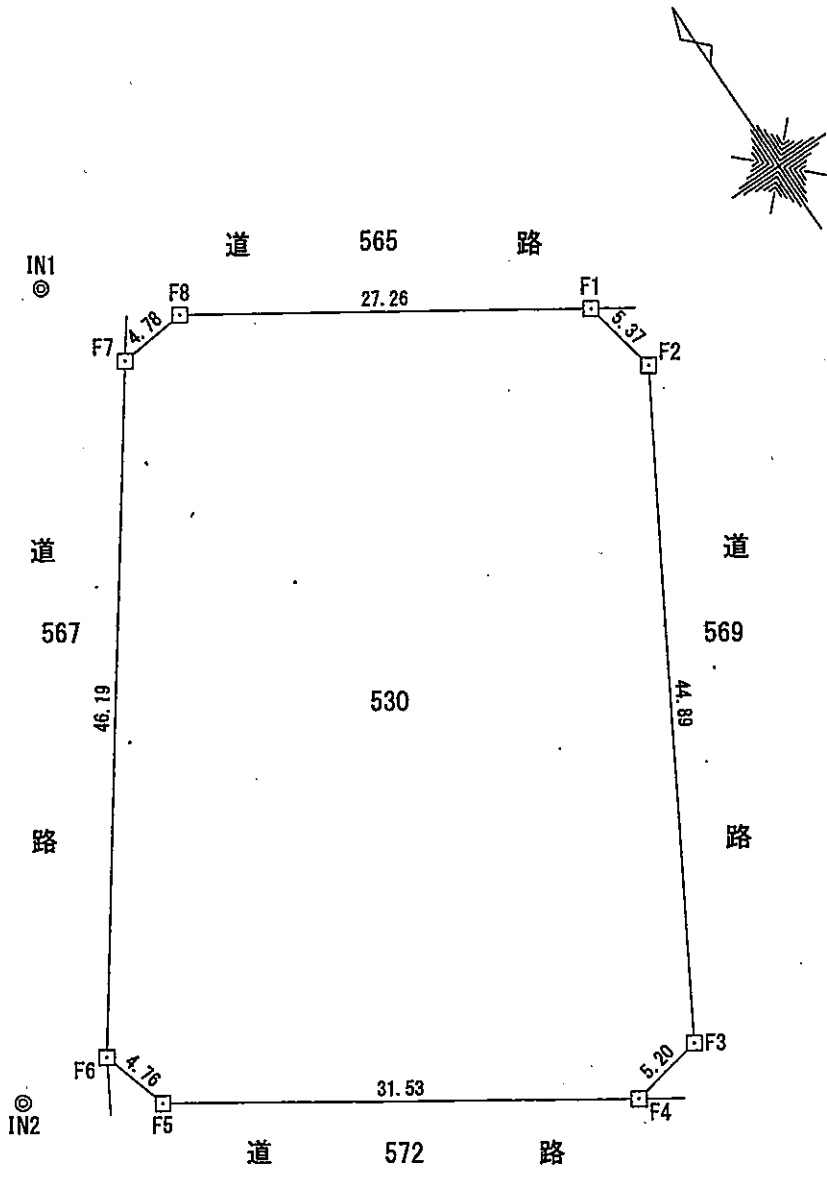
物件調書

所在地	豊岡市出石町寺町字桑垣			
地番	530番			
実測面積	1,900.21㎡			
地目	宅地			
形状	略長方形(四方路)			
最低売却価格	12,000,000円			
接面道路の幅員及び構造	東側で幅員約4mの舗装市道に接面(高低差:約△0.5m~略等高) 西側で幅員約7mの舗装市道に接面(高低差:約+1.7m~+2.0m) 南側で幅員約5mの舗装市道に接面(高低差:約△0.5m~約+1.7m) 北側で幅員約5.5mの舗装市道に接面(高低差:略等高~約+2.0m)			
法令規制	都市計画区域	非線引都市計画区域	用途地域	指定なし
	建ぺい率	60%	容積率	200%
	高度地区	指定なし	防火地域	指定なし
	その他の規制	土砂災害警戒区域(土石流) 浸水想定区域(2.0m~3.0m未満)		
私道の負担等に関する事項	負担の有無	無	負担の内容	
最寄りの交通機関(現地からの道路距離)	鉄道	JR山陰本線「豊岡」駅へ 約11.7km 同「江原」駅へ 約11.1km、同「八鹿」駅へ 約10.4km		
	バス	全但バス「特別支援学校」バス停へ 北約0.3km		
公共施設(現地からの直線距離)	豊岡市役所出石庁舎へ		南東	約0.8km
	市立弘道小学校へ		北東	約0.4km
	市立出石中学校へ		西	約0.7km
供給施設の整備状況	電気	可	上水道	有
			下水道	有
			都市ガス	無
参考事項	1 一般住宅のほか作業所、倉庫、店舗、共同住宅等が混在して見られる。			
	2 敷地西側端に雨水マスが4カ所残置(土砂の流入防止措置済)、下水終末マスが1カ所残置(キャップ止)			
	3 敷地東側端に止水栓が3カ所残置(2次側にて整地面まで立上げてキャップ止)			
	4 敷地東側端に関西電力柱が2本残置(土地の利用計画に応じて関西電力が敷地内に移設)			
	5 敷地西側と北側に階段が残置(各1カ所)			
	6 敷地は外周法地を除き普通良質土で整地し、敷地内側にネットフェンスを設置する。			
	7 造成後40年以上経過し、擁壁のひび割れ等による劣化が見受けられる。			
	8 建物の支持杭が5棟計72本、鋼管杭が4本あり撤去済。撤去後の穴は土で埋め戻しているが経年的な沈下が起こる可能性がある。なお、杭の位置を示す図面が必要の方は県担当窓口ご連絡してください。			

案内図



明 細 図



凡例

□ 金属標識

