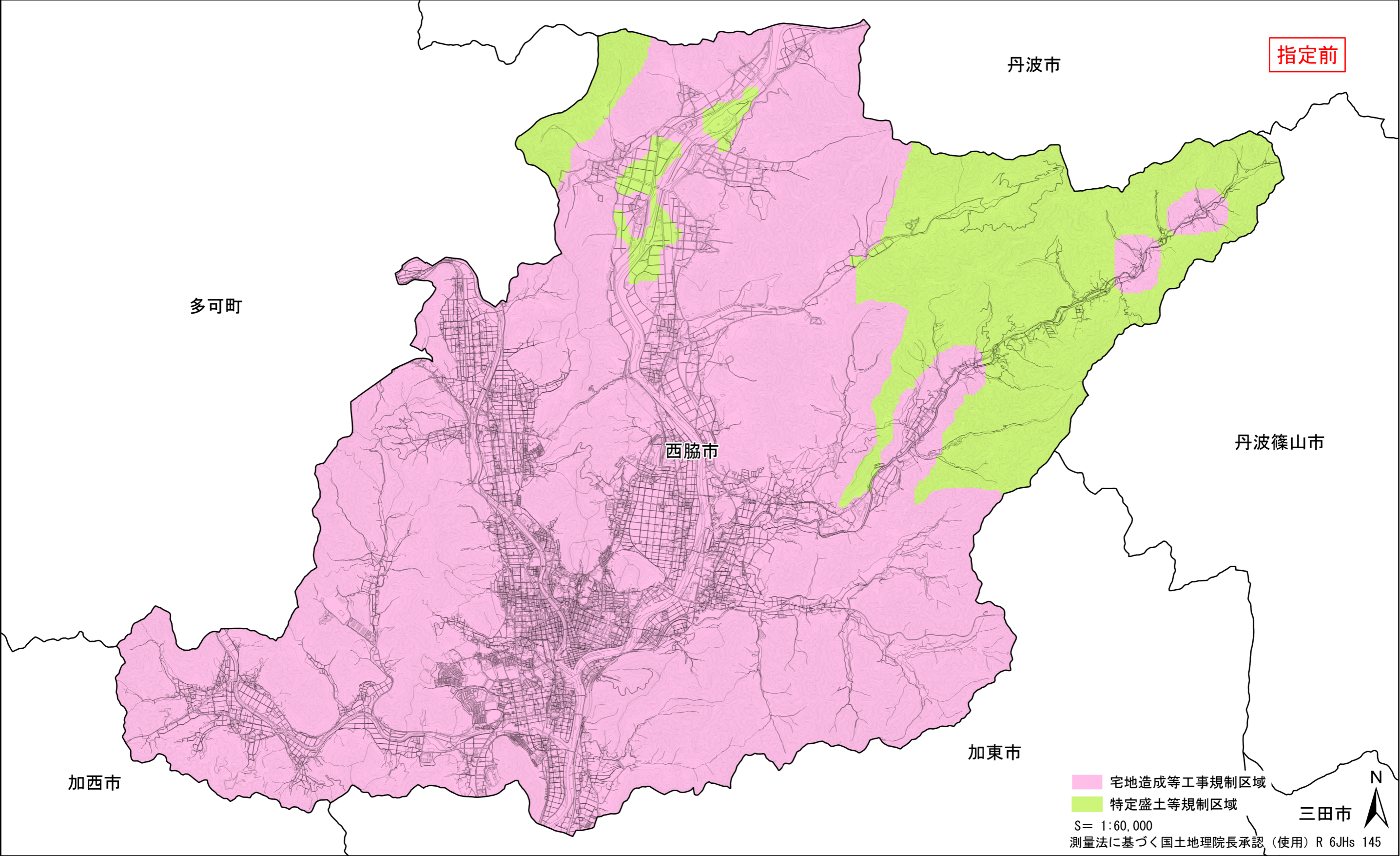


宅地造成等工事規制区域及び特定盛土等規制区域の候補区域

所在地：兵庫県西脇市

調査時期：令和5年4月～令和6年3月



指定前

丹波市

多可町

西脇市

丹波篠山市

加東市

加西市

宅地造成等工事規制区域

特定盛土等規制区域

S= 1:60,000

測量法に基づく国土地理院長承認 (使用) R 6JHs 145

三田市

