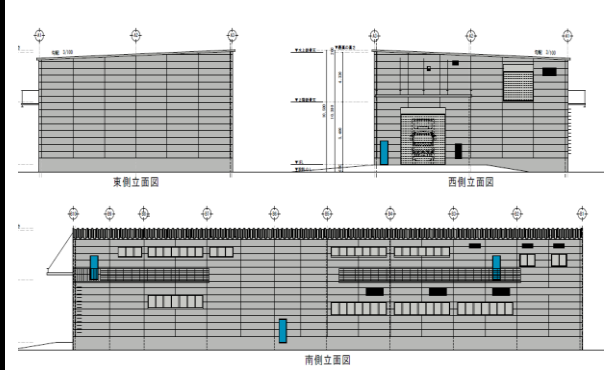


CASBEE®-建築(新築)

評価結果

■使用評価マニュアル: CASBEE-建築(新築)2016年版 | 使用評価ソフト: CASBEE-BD_NC_2016(v4.0)

1-1 建物概要		1-2 外観	
建物名称	相互印刷株式会社 兵庫第二工場	階数	地上2F
建設地	兵庫県丹波篠山市黒田字ヨノ坪 75	構造	S造
用途地域	地域指定なし、防火地域指定なし	平均居住人員	255 人
地域区分	5地域	年間使用時間	2,400 時間/年(想定値)
建物用途	工場	評価の段階	実施設計段階評価
竣工年	2022年7月 予定	評価の実施日	2021年10月4日
敷地面積	30,512 m ²	作成者	太田 貴之
建築面積	1,312 m ²	確認日	2021年10月18日
延床面積	2,552 m ²	確認者	井谷英彦



2-1 建築物の環境効率(BEEランク&チャート)	2-2 ライフサイクルCO ₂ (温暖化影響チャート)	2-3 大項目の評価(レーダーチャート)
<p>BEE = 0.9 ★★☆☆☆</p> <p>S: ★★★★★ A: ★★★★★ B+: ★★★★★ B: ★★★★★ C: ★★★★★</p>	<p>★☆☆☆☆</p> <p>標準計算</p> <p>このグラフは、LR3中の「地球温暖化への配慮」の内容を、一般的な建物(参照値)と比べたライフサイクルCO₂排出量の目安で示したものです</p>	

2-4 中項目の評価(バーチャート)		
<p>Q 環境品質 Qのスコア = 2.5</p>		
<p>Q1 室内環境 Q1のスコア = 0.0</p>	<p>Q2 サービス性能 Q2のスコア = 3.2</p>	<p>Q3 室外環境(敷地内) Q3のスコア = 2.1</p>

LR 環境負荷低減性		
<p>LRのスコア = 3.2</p>		
<p>LR1 エネルギー LR1のスコア = 3.4</p>	<p>LR2 資源・マテリアル LR2のスコア = 3.0</p>	<p>LR3 敷地外環境 LR3のスコア = 3.3</p>

3 設計上の配慮事項		
<p>総合</p> <p>利用者に配慮し、F☆☆☆☆を使用している。主要給排水配管は耐用年数が高い材料を使用している。ライフサイクルコストの低減に努め、地球環境保護に配慮している。</p>	<p>その他</p> <p>特になし。</p>	
<p>Q1 室内環境</p> <p>対象外</p>	<p>Q2 サービス性能</p> <p>階高: 3.9m以上。 0.1 ≤ [壁長さ比率] < 0.3。</p>	<p>Q3 室外環境(敷地内)</p> <p>特になし。</p>
<p>LR1 エネルギー</p> <p>BEIm = 0.73</p>	<p>LR2 資源・マテリアル</p> <p>節水コマなどに加えて、省水型機器(節水型便器)を用いている。 LGS使用している。 発泡剤を用いた断熱材等を使用していない。</p>	<p>LR3 敷地外環境</p> <p>ライフサイクルCO₂排出率が、一般的な建物に対して87%。</p>

■CASBEE: Comprehensive Assessment System for Built Environment Efficiency (建築環境総合性能評価システム)
 ■Q: Quality (建築物の環境品質)、L: Load (建築物の環境負荷)、LR: Load Reduction (建築物の環境負荷低減性)、BEE: Built Environment Efficiency (建築物の環境効率)
 ■「ライフサイクルCO₂」とは、建築物の部材生産・建設から運用、改修、解体廃棄に至る一生の間の二酸化炭素排出量を、建築物の寿命年数で除した年間二酸化炭素排出量のこと
 ■評価対象のライフサイクルCO₂排出量は、Q2、LR1、LR2中の建築物の寿命、省エネルギー、省資源などの項目の評価結果から自動的に算出される