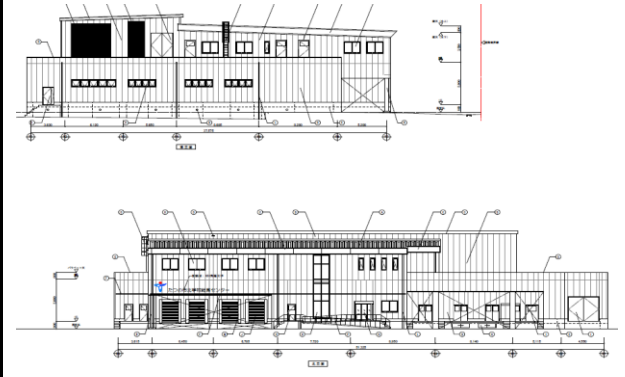


CASBEE®-建築(新築)

評価結果

■使用評価マニュアル: CASBEE-建築(新築)2016年版 | 使用評価ソフト: CASBEE-BD_NC_2016(v4.01)

1-1 建物概要		1-2 外観	
建物名称	たつの市北学校給食センター整備事業	階数	地上2F
建設地	兵庫県たつの市新宮町宮内52番5、	構造	S造
用途地域	地域指定なし、防火地域指定なし	平均居住人員	286人
地域区分	6地域	年間使用時間	2,400時間/年(想定値)
建物用途	工場	評価の段階	実施設計段階評価
竣工年	2022年11月 予定	評価の実施日	2021年11月5日
敷地面積	3,092 m ²	作成者	小西龍機
建築面積	1,837 m ²	確認日	2021年11月11日
延床面積	2,883 m ²	確認者	山本 実



2-1 建築物の環境効率(BEEランク&チャート)

BEE = 1.0

S: ★★★★★ A: ★★★★★ B+: ★★★★★ B: ★★★★★ C: ★★★★★

2-2 ライフサイクルCO₂(温暖化影響チャート)

標準計算

このグラフは、LR3中の「地球温暖化への配慮」の内容を、一般的な建物(参照値)と比べたライフサイクルCO₂排出量の目安で示したものです

2-3 大項目の評価(レーダーチャート)

2-4 中項目の評価(バーチャート)

Q 環境品質 Qのスコア = 2.5

Q1 室内環境

Q1のスコア = 2.7

Q2 サービス性能

Q2のスコア = 2.7

Q3 室外環境(敷地内)

Q3のスコア = 2.1

LR 環境負荷低減性

LRのスコア = 3.5

LR1 エネルギー

LR1のスコア = 4.0

LR2 資源・マテリアル

LR2のスコア = 3.2

LR3 敷地外環境

LR3のスコア = 3.2

3 設計上の配慮事項		
総合	利用者に配慮し、F☆☆☆☆を使用している。主要給排水配管は耐用年数が高い材料を使用している。ライフサイクルコストの低減に努め、地球環境保護に配慮している。	その他 特になし。
Q1 室内環境	JIS・JAS規格のF☆☆☆☆をほぼ全面的に採用している。	Q3 室外環境(敷地内) 特になし。
LR1 エネルギー	BEIm = 0.63	LR3 敷地外環境 ライフサイクルCO ₂ 排出率が、一般的な建物に対して82%。
Q2 サービス性能	0.1 ≤ [壁長さ比率] < 0.3。	
LR2 資源・マテリアル	ODP=0、GWP=3の発泡剤を用いた断熱材を採用。	

■CASBEE: Comprehensive Assessment System for Built Environment Efficiency (建築環境総合性能評価システム)
 ■Q: Quality (建築物の環境品質)、L: Load (建築物の環境負荷)、LR: Load Reduction (建築物の環境負荷低減性)、BEE: Built Environment Efficiency (建築物の環境効率)
 ■「ライフサイクルCO₂」とは、建築物の部材生産・建設から運用、改修、解体廃棄に至る一生涯の間の二酸化炭素排出量を、建築物の寿命年数で除した年間二酸化炭素排出量のこと
 ■評価対象のライフサイクルCO₂排出量は、Q2、LR1、LR2中の建築物の寿命、省エネルギー、省資源などの項目の評価結果から自動的に算出される