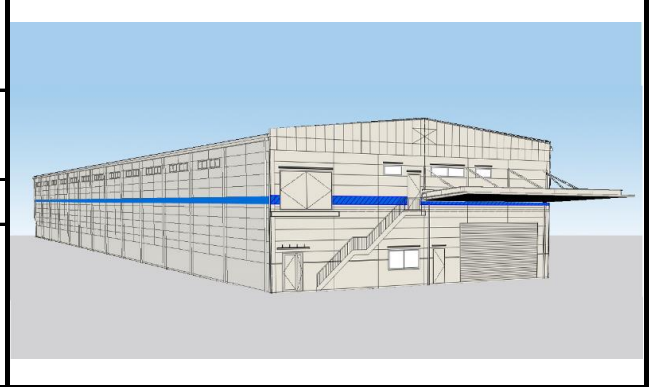


CASBEE®-建築(新築)

評価結果

■使用評価マニュアル: CASBEE-建築(新築)2021年SDGs対応版 | 使用評価ソフト: CASBEE-BD_NC_2021SDGs(v1.1)

1-1 建物概要		1-2 外観	
建物名称	株式会社神光 兵庫工場(兵庫第二工場)	階数	地上2F
建設地	加東市長貞字辻山1827番26、1827	構造	S造
用途地域	無指定地域、宅地造成等規制区域	平均居住人員	30人
地域区分	5地域	年間使用時間	8,760時間/年(想定値)
建物用途	事務所,工場,	評価の段階	実施設計段階評価
竣工年	2025年3月 予定	評価の実施日	2024年2月15日
敷地面積	11,937 m ²	作成者	株式会社内藤設計
建築面積	2,198 m ²	確認日	2024年2月15日
延床面積	2,379 m ²	確認者	



2-1 建築物の環境効率(BEEランク&チャート)

BEE = 1.0

S: ★★★★★ A: ★★★★★ B+: ★★★★★ B: ★★★★★ C: ★★★★★

2-2 ライフサイクルCO₂(温暖化影響チャート)

標準計算

このグラフは、LR3中の「地球温暖化への配慮」の内容を、一般的な建物(参照値)と比べたライフサイクルCO₂排出量の目安で示したものです

2-3 大項目の評価(レーダーチャート)

2-4 中項目の評価(バーチャート)

Q 環境品質 Qのスコア = 2.8

Q1 室内環境

Q1のスコア = 2.5

Q2 サービス性能

Q2のスコア = 3.1

Q3 室外環境(敷地内)

Q3のスコア = 2.7

LR 環境負荷低減性

LRのスコア = 3.2

LR1 エネルギー

LR1のスコア = 3.4

LR2 資源・マテリアル

LR2のスコア = 2.8

LR3 敷地外環境

LR3のスコア = 3.5

3 設計上の配慮事項		
総合	既設工場と同程度の規模、外観とし周囲と調和するよう計画した。	
その他	0	
Q1 室内環境	日光利用、自然換気に配慮した。	Q2 サービス性能
Q2 サービス性能	耐用年数の長い材料を採用し建物の耐用性の向上に配慮した。	Q3 室外環境(敷地内)
Q3 室外環境(敷地内)	既設工場と類似の外観、色彩とし周辺環境と調和するよう配慮した。	LR1 エネルギー
LR1 エネルギー	LED照明を採用し省エネ性能の向上に配慮した。	LR2 資源・マテリアル
LR2 資源・マテリアル	発泡剤を用いた断熱材を使用していない。	LR3 敷地外環境
LR3 敷地外環境	適切な量の駐車スペースを確保し周辺道路への交通負担軽減に配慮した。	

■CASBEE: Comprehensive Assessment System for Built Environment Efficiency (建築環境総合性能評価システム)
 ■Q: Quality (建築物の環境品質)、L: Load (建築物の環境負荷)、LR: Load Reduction (建築物の環境負荷低減性)、BEE: Built Environment Efficiency (建築物の環境効率)
 ■「ライフサイクルCO₂」とは、建築物の部材生産・建設から運用、改修、解体廃棄に至る一生の間の二酸化炭素排出量を、建築物の寿命年数で除した年間二酸化炭素排出量のこと
 ■評価対象のライフサイクルCO₂排出量は、Q2、LR1、LR2中の建築物の寿命、省エネルギー、省資源などの項目の評価結果から自動的に算出される