

No.5-1 銀の馬車道・鉱石の馬車道・但馬地域

○ 健康のためのスポーツサイクルや、中播磨地域の魅力を楽しむサイクリングなどのサイクルツーリズムを推進するため、中播磨地域モデルルート推進協議会を令和元年7月に設置。

中播磨地域モデルルート推進協議会
 ・走行環境整備やサイクリストの受入環境の充実、情報発信の強化等を連携して実施
 ・メンバー（道路管理者、観光関係者、関係団体）

自転車走行環境整備

- 自転車通行空間整備
 - ・道路改良事業や交通安全事業等により整備
 - ・姫路神河線（姫路市夢前町山崎）
 - ・自転車レーン設置 L=1,200
 - ・姫路市自転車ネットワーク整備計画（R元6）に基づく整備
 - （一）姫路本町線（姫路市本町）
 - （二）自転車レーン設置 L=840m



＜標高グラフ＞

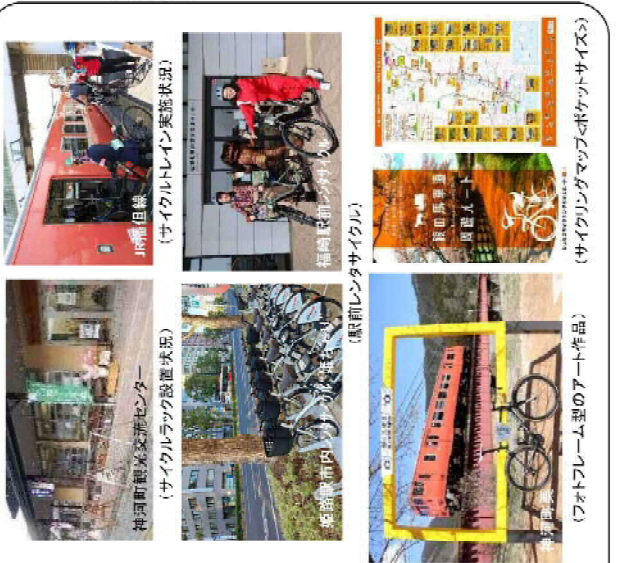


コース概要
 延長：106km
 最大標高差：357m
 獲得標高：618m
 所要時間：約7時間



サイクリスト受入環境の整備・情報発信の充実

- シンボルイベントの実施
 - ・自転車を折りたたまずにJR福山線へ乗車できるサイクルトレインの運行
 - ・銀の馬車道モデルルートの完走者へ認定証を授与
- サイクリスト休憩施設等の整備
 - ・道の駅、民間飲食店等にサイクルラックや、工具貸出サービスを設置
 - ・愛用の自転車と撮影できる、銀の馬車道をイメージしたアート作品を設置
- 多様な方が快適に利用できる環境の整備
 - ・車で訪れるサイクリストの受け入れ（駐車場確保）
 - ・電車で訪れる人へ駅前レンタサイクルの実施
- ルートマップの作成
 - ・サイクリストが通行しやすいポケットサイズのマップ作成
 - ・サイクリングを安全に楽しむためのルールを周知
 - ・休憩施設や観光スポット、グルメ情報をPR
- ホームページの開設、運営
 - ・ルートの魅力や見所を紹介
- 多様な情報発信
 - ・SNS(X (旧: Twitter), Facebook等)の活用



No.5-2 銀の馬車道・鉱石の道周遊ルート【中播磨・但馬地域】

○ 健康のためのスポーツサイクルや、但馬地域の魅力を楽しむサイクリングなどのサイクルツーリズムを推進するため、但馬地域モデルルート推進協議会を令和元年10月に設置。

但馬地域モデルルート推進協議会

- ・走行環境整備やサイクリストの受入環境の充実、情報発信の強化等を連携して実施
- ・メンバー（観光関係者、交通管理者、道路管理者、利用者）

自転車走行環境整備

- 安全・安心・快適に走行
 - ・舗装修繕（ひび割れ、目地の開き 等）



（舗装のひび割れ状況）

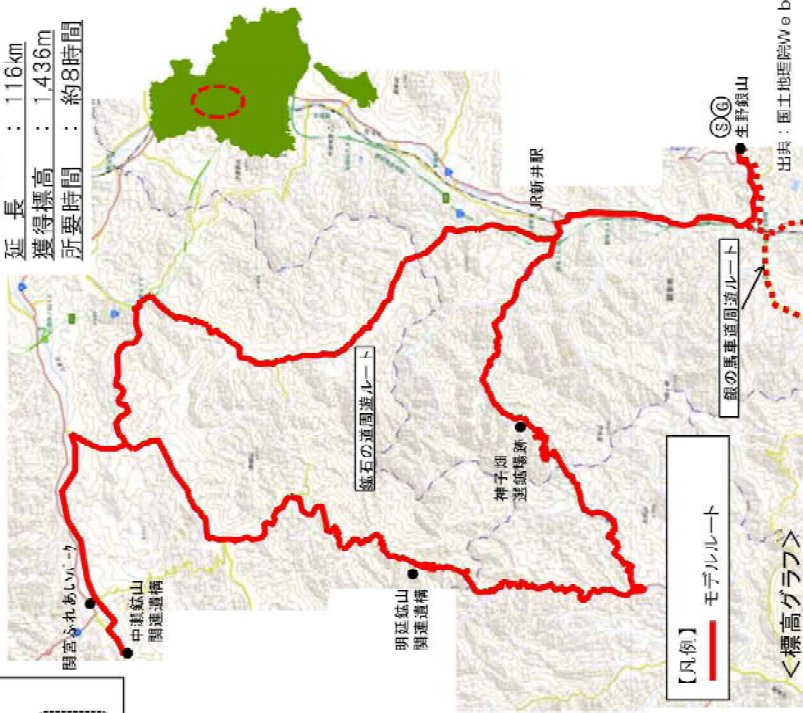
サイクリスト受入環境整備・情報発信・モデルルートの活用

- 休憩環境の整備
 - ・道の駅等サイクリスト受入拠点の整備
 - ・自転車修理等出張サービス提供
- 移動・宿泊の確保
 - ・JR・バス等のサイクリスト受入（JR列車等への自転車積載条件の緩和 等）
 - ・宿泊施設のサイクリスト受入体制の向上（自転車の客室持込 等）
- 関係機関と連携した情報発信
 - ・ホームページ（県や観光協会のホームページのルート情報の提供）
 - ・ルートマップの作成、配布
 - ・SNSでの情報発信
- 利活用
 - ・シンポルイベントの実施（南但馬グリーンライド）
 - ・サイクリングツアーの実施
 - ・サイクリングショップへ情報提供



【No.5-2 但馬】鉱石の道周遊ルート(116km)

コース概要
 延長 : 116km
 獲得標高 : 1,436m
 所要時間 : 約8時間



No.6 ぐるっと西はりま 【西播磨地域】

○ 健康のためのスポーツサイクルや、西播磨地域の魅力を楽しむサイクリングなどのサイクルツーリズムを推進するために、西播磨地域モデルルート推進協議会を令和元年7月に設置。

- 西播磨地域モデルルート推進協議会
 ・走行環境整備やサイクルリストの受入環境の充実、情報発信の強化等を実施して実施
 ・メンバー(道路管理者、観光関係者、警察、サイクルリスト)

走行環境の整備

- **安全・安心・快適に走行**
 - ・道路改良事業や交通安全事業等により自転車通行環境を整備
 - ・舗装修繕(ひび割れ、目地の開き等)



(舗装修繕)



サイクルリスト受入環境の整備・情報発信の充実

- **サイクルリスト休憩施設の整備**
 - ・拠点施設(赤穂海浜公園)へのサイクルラック、修理用具の設置
 - ・道の駅、コンビニ、飲食店等にサイクルラックを設置
 - ・道の駅サイクルステーションにおけるレンタサイクルの実施

情報発信

- **サイクリングガイド「ぐるっと西はりま」を更新**
 - ・インスタグラム等SNSによる情報発信
- **ルートを定期的に検証・更新**
 - ・サイクルリスト地域住民、警察の意見を踏まえて定期的に検証
- **イベントの連携**
 - ・管内、隣接地域実地イベント間の連携
- **多様な利用の推進**
 - ・公共交通機関と連携し、自転車の多様な利用を推進



(サイクルラック設置状況)



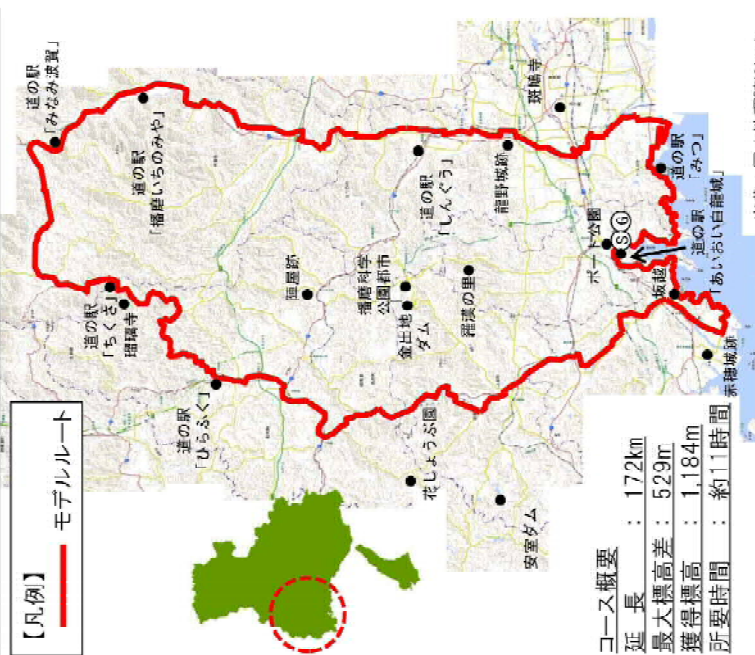
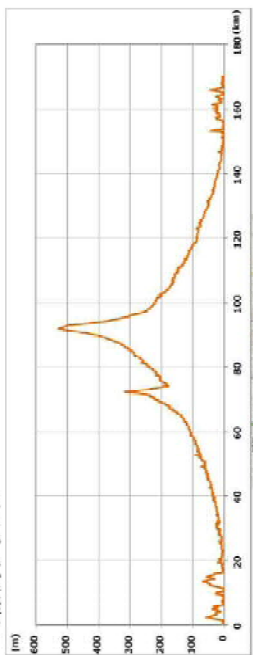
(レンタサイクルの整備)



(インスタグラムによる発信)

【No.6 西播磨】ぐるっと西はりま(約172km)

＜標高グラフ＞



コース概要
 延長 : 172km
 最大標高差 : 529m
 獲得標高 : 1,184m
 所要時間 : 約11時間

出典：国土地理院Web

No.7 コウノトリチャレンジライドルート【但馬地域】

○健康のためのスポーツサイクルや、但馬地域の魅力を楽しむサイクリングなどのサイクルツーリズムを推進するため、但馬地域モデルルート推進協議会を令和元年10月に設置。

但馬地域モデルルート推進協議会

- ・走行環境整備やサイクリストの受入環境の充実、情報発信の強化等を連携して実施
- ・メンバー(観光関係者、交通管理者、道路管理者、利用者)

自転車走行環境整備

- 安全・安心・快適に走行
 - ・舗装修繕(ひび割れ、目地の開き 等)
- 迷わず走行
 - ・距離標の設置(10km毎)(R6年度完了予定)



(舗装のひび割れ状況)



距離標

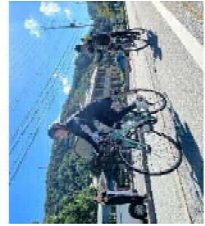
サイクリスト受入環境整備・情報発信・モデルルートの利活用

- 休憩環境の整備
 - ・道の駅等サイクリスト受入拠点の整備
 - ・自転車修理等出張サービス提供
- 移動・宿泊の確保
 - ・JRバス等のサイクリスト受入、JR列車等への自転車積載条件の緩和 等)
 - ・宿泊施設のサイクリスト受入体制の向上(自転車の客室特設 等)
- 関係機関と連携した情報発信
 - ・ホームページ(県や観光協会のホームページ)でのルート情報の提供
 - ・ルートマップの作成、配布
 - ・SNSでの情報発信
- 利活用
 - ・シンボル(マイル)の実施(コウノトリチャレンジライド(但馬))
 - ・サイクリングツアーの開発(旅行者への働きかけ)
 - ・サイクルショップへ情報提供



ドライブインしずし

(サイクルラック設置)



(コウノトリチャレンジライド)

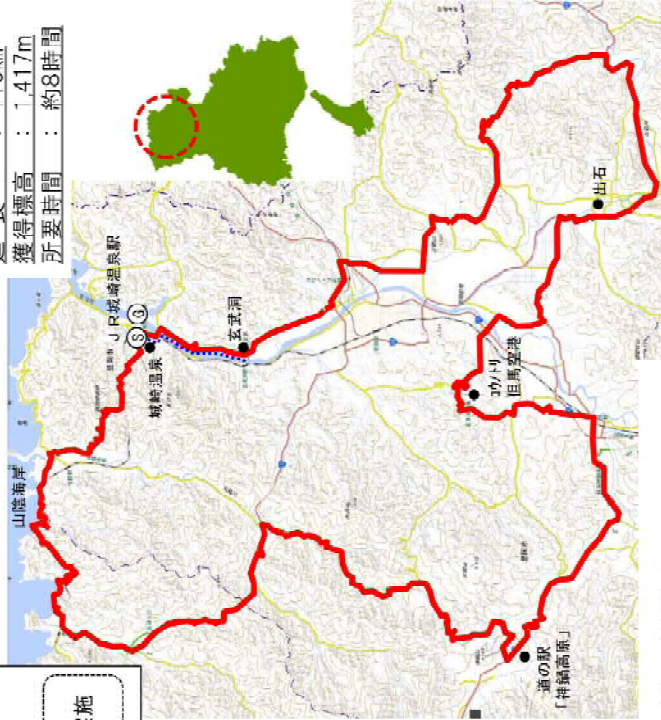


(ルートマップの作成)



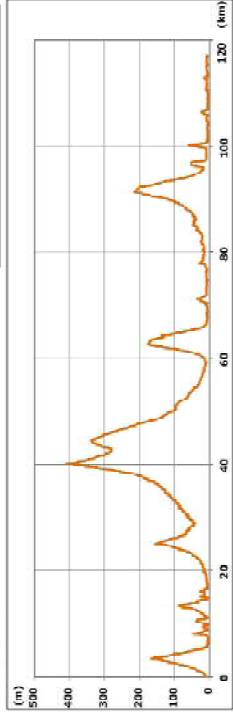
(サイクルショップ(面若舗)設置)

コース概要
 延長 : 115km
 獲得標高 : 1,417m
 所要時間 : 約8時間



出典：国土地理院Web

＜標高グラフ＞



【凡例】 モデルルート

No.8 兵庫丹波チャレンジ200【丹波地域】

○健康のためのスポーツサイクルや、丹波地域の魅力を楽しむサイクリングなどのサイクリーズムを推進するために、丹波地域モデルルート推進協議会を令和元年7月に設置。

丹波地域モデルルート推進協議会

- ・丹波環境整備やサイクリストの受入環境の充実、情報発信の強化等を通機して実施
- ・メンバー（道路管理者、観光関係者、警察、交通事業者、サイクリスト団体）

走行環境の整備

- 自転車通行空間整備
 - ・道路改良事業や交通安全事業等により整備
- ルート案内標識等の設置
 - ・令和2年度より路面表示及び自立型サインの整備済

距離標：10km毎にルート距離を伝える
案内標識：目的地までの案内や誘導、方向を伝える
注意喚起看板：連続カーブ・連続下り坂等に設置



案内標識設置状況



標識タイプ

(ルート案内)

サイクリスト受入環境の整備・情報発信の充実

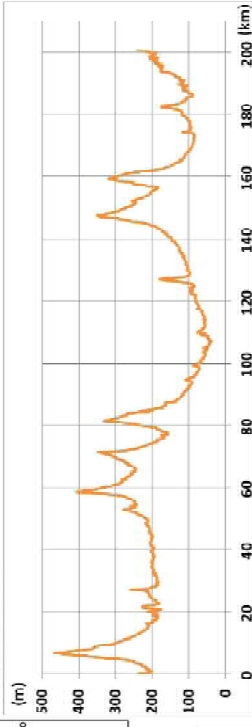
- サイクリスト休憩施設の管理運営
 - ・丹波赤木道中央公園に拠点施設の管理運営
 - ・道の駅、コンビニ等にサイクルラックを管理運営
- ホームページの開設・ルートマップの作成
 - ・兵庫県ホームページ内で紹介 ルートの魅力や見所を紹介
 - ・ルートマップの周知



道の駅「丹波おほらかなの里」
(サイクルラック設置状況)

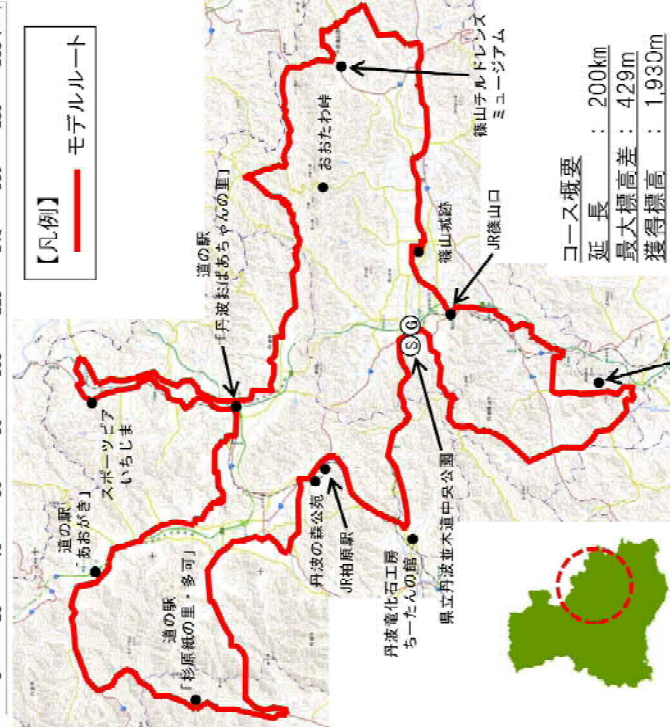


＜標高グラフ＞



【凡例】

モデルルート



コース概要
延長：200km
最大標高差：429m
獲得標高：1,930m
所要時間：約13時間

出典：国土地理院Web