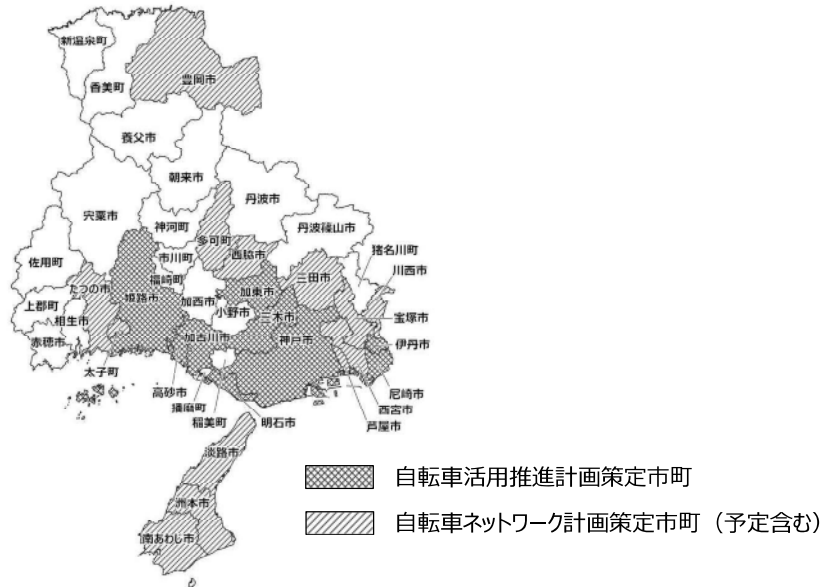


2.2 自転車ネットワーク計画

県内 41 市町のうち、21 市町で市町自転車ネットワーク計画を策定済み（うち、9 市で自転車ネットワーク計画が位置付けられた自転車活用推進計画を策定済み）、1 市が年度内に策定予定で、地域内における自転車利用の主要路線や自転車通学路などの自転車通行空間を効果的、効率的に整備している。

自転車活用推進計画・自転車ネットワーク計画の策定状況



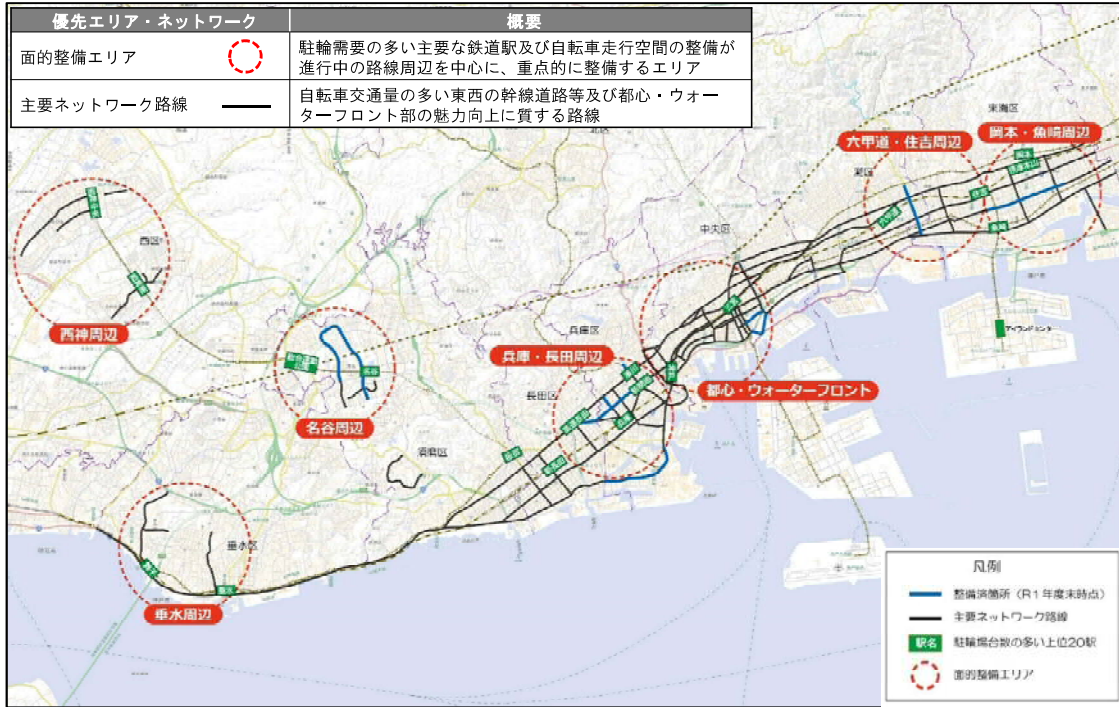
	市町名	自転車活用推進計画	自転車ネットワーク計画	策定・改定年次	目標年次等
①	神戸市	○	○	令和 2 年 6 月	令和 7 年度
②	姫路市	○	○	令和 3 年 7 月	令和 10 年度
③	尼崎市	○	○	令和 3 年 3 月 (令和 5 年 3 月)*1	令和 7 年度 (令和 10 年度)*1
④	明石市	○	○	令和 5 年 12 月	令和 14 年度
⑤	西宮市	—	○	令和 2 年 7 月*1	令和 10 年度*1
⑥	洲本市	—	○	令和 3 年 3 月*1	令和 11 年度*1
⑦	芦屋市	—	○	平成 30 年 10 月*1	— *1
⑧	伊丹市	○	○	令和 3 年 3 月	令和 10 年度
⑨	豊岡市	—	○	令和 2 年 6 月*1	— *1
⑩	加古川市	○	○	令和 2 年 12 月	令和 10 年度
⑪	西脇市	—	○	平成 30 年 8 月*1	— *1
⑫	宝塚市	—	○	平成 30 年 9 月*1	令和 9 年度*1
⑬	三木市	○	○	令和 3 年 3 月 (令和 2 年 2 月)*1	令和 12 年度 (—)*1
⑭	高砂市	○	○	令和 3 年 2 月	概ね 10 年以内
⑮	川西市	—	○	平成 30 年 3 月*1	令和 10 年度*1
⑯	三田市	—	○	平成 29 年 1 月*1	令和 7 年度*1
⑰	南あわじ市	—	○*2	令和 6 年 3 月(予定)*1	—
⑱	淡路市	—	○	平成 30 年 3 月*1	— *1
⑲	加東市	○	○	令和 3 年 3 月	令和 12 年度
⑳	たつの市	—	○	令和元年 12 月*1	令和 10 年度*1
㉑	多可町	—	○	平成 30 年 7 月*1	— *1
㉒	太子町	—	○	平成 28 年 3 月*1	令和 2 年度*1 (当面の整備計画)

*1: 自転車ネットワークの策定・改定年次および目標年次

*2: 現在策定中のため、自転車ネットワーク計画図は掲載しないものとする。

① 神戸市

【神戸市自転車ネットワーク計画】



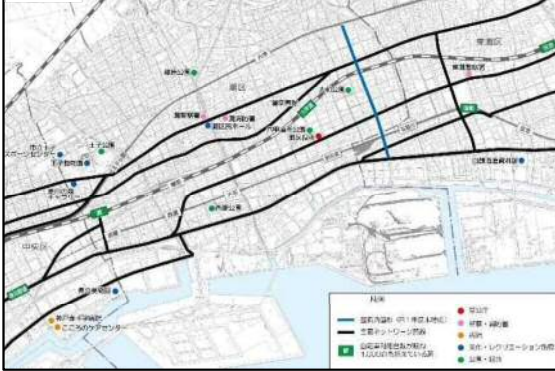
須磨区・長田区



兵庫区・中央区



灘区



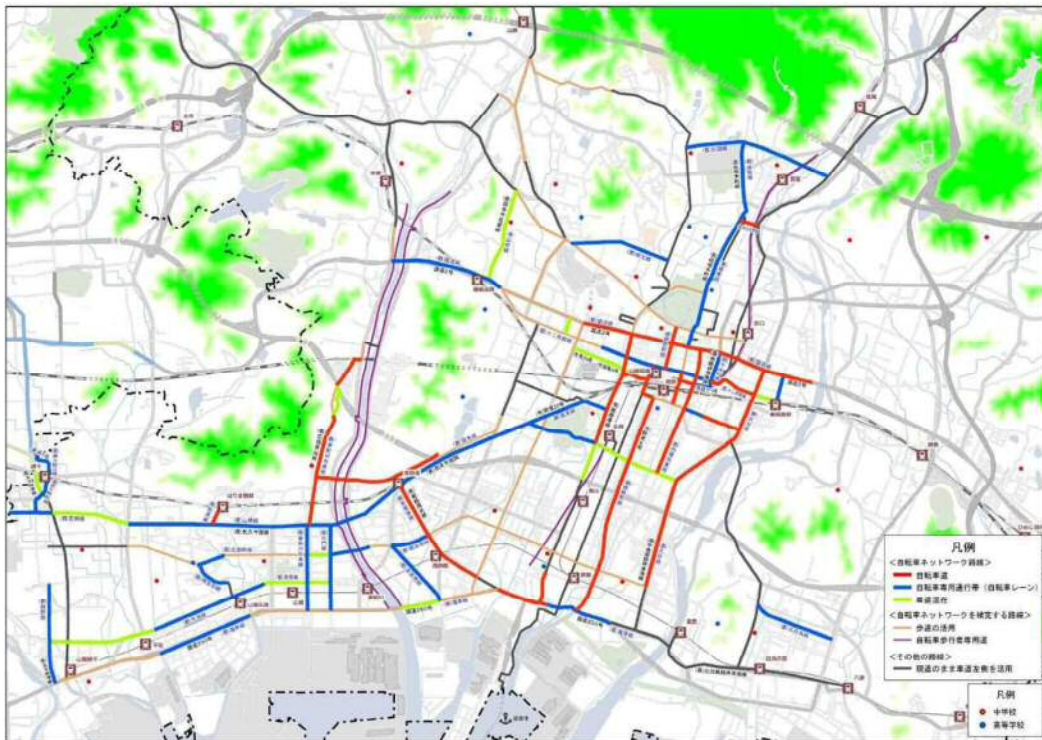
東灘区



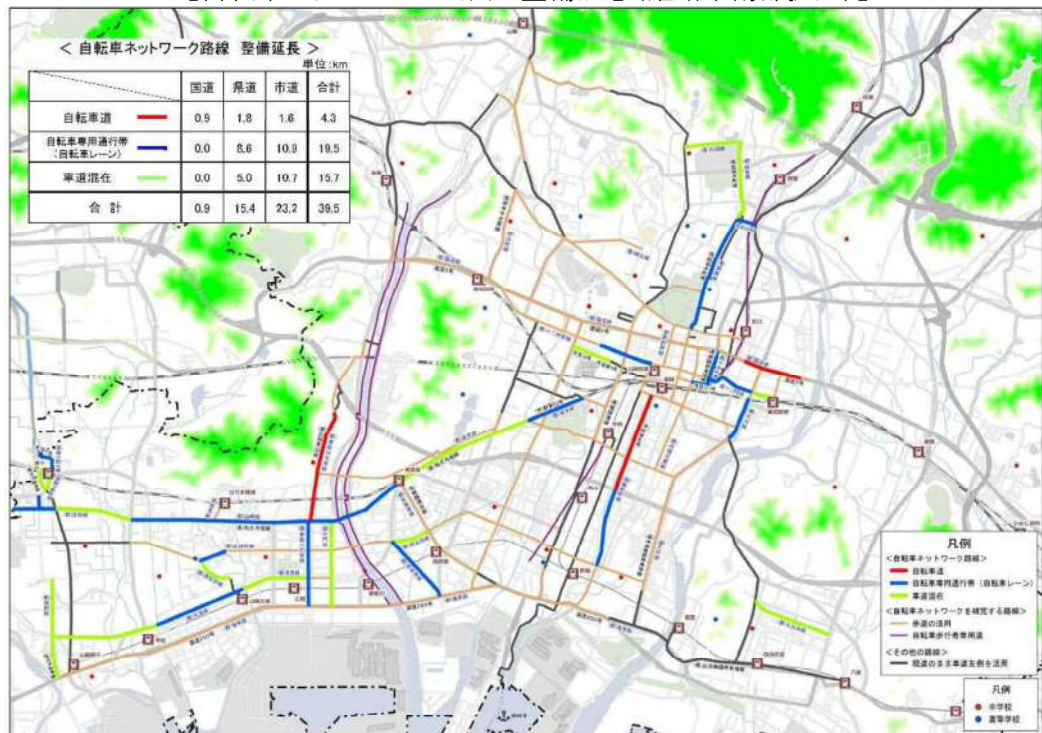
〔出典〕神戸市自転車活用推進計画(令和2年6月)

② 姫路市

【自転車ネットワークの整備形態[完成形態](姫路市南部拡大)】



【自転車ネットワークの当面の整備形態(姫路市南部拡大)】



〔出典〕姫路市自転車活用推進計画(令和3年7月)

③ 尼崎市

【尼崎市自転車ネットワーク図】



凡例	線種	計画延長(m)			
		市道	県道	国道	計
ネットワーク路線	自転車道	1,600	4,190	0	5,790
	自転車レーン	13,370	3,890	6,100	23,360
	車道混在(矢羽根)	11,830	1,360	0	13,190
計		26,800	9,440	6,100	42,340
補完路線	自転車歩行者道等	16,870	23,380	4,300	44,550
	計	16,870	23,380	4,300	44,550
総計		43,670	32,820	10,400	86,890
	その他歩道等				
	サイクリングコース				

※整備手法や対象区間は現段階の協議会の案であり、整備の実施に関しては、詳細検討等において変更となる場合があります。

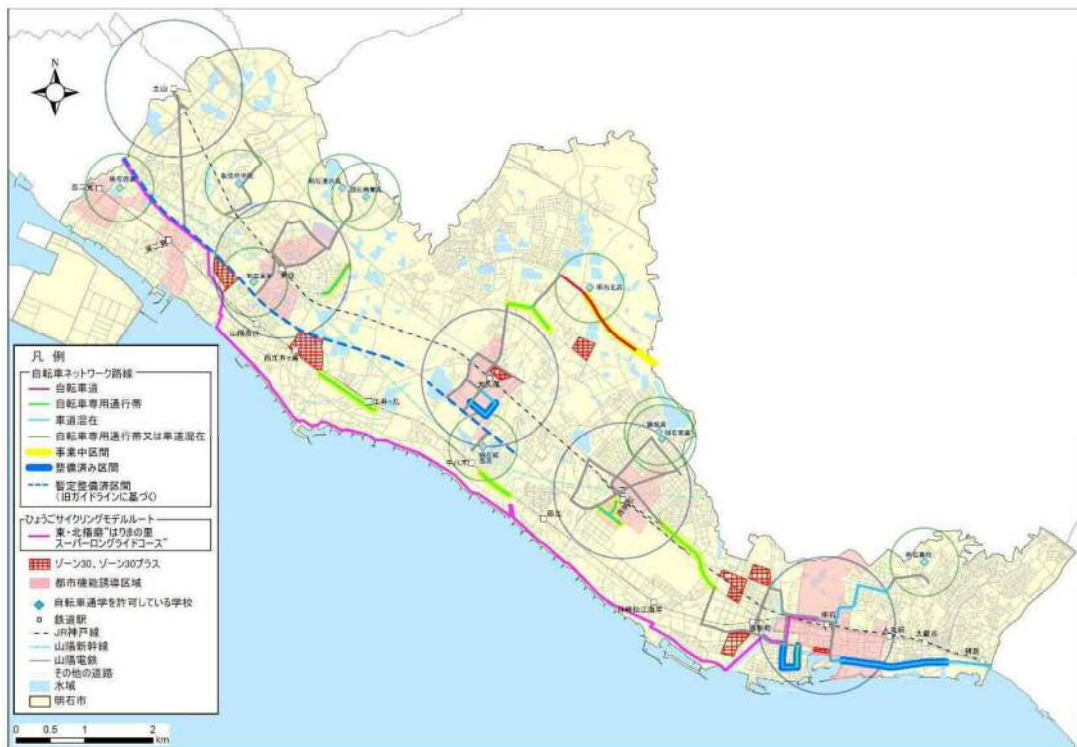
〔出典〕尼崎市自転車ネットワーク整備方針(令和5年3月)

④ 明石市

【自転車ネットワーク路線の整備形態【完成形態】】



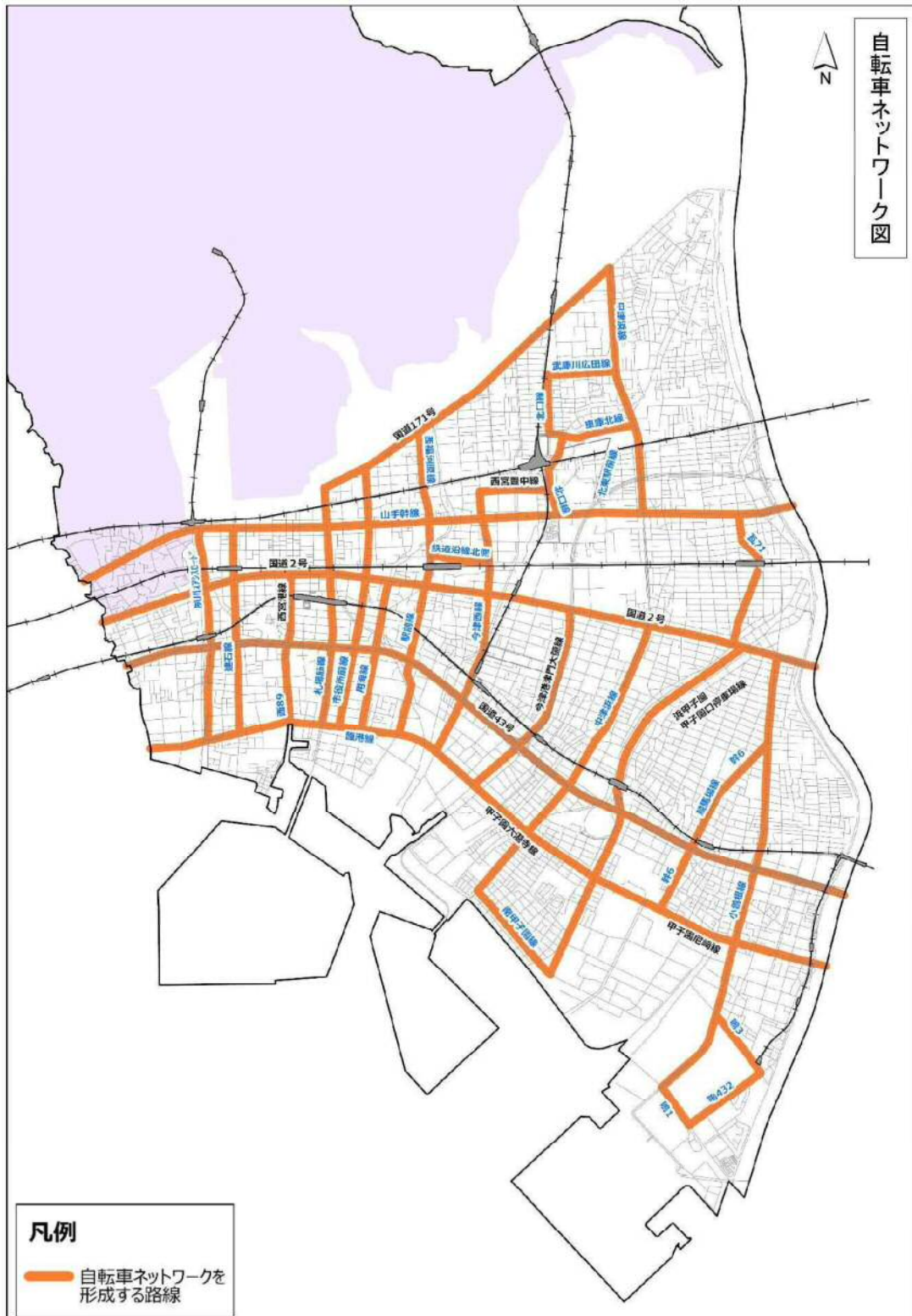
【自転車ネットワーク路線の整備形態【暫定形態を含む】】



〔出典〕明石市自転車活用推進計画(令和5年12月)

⑤ 西宮市

【西宮市自転車ネットワーク計画図】

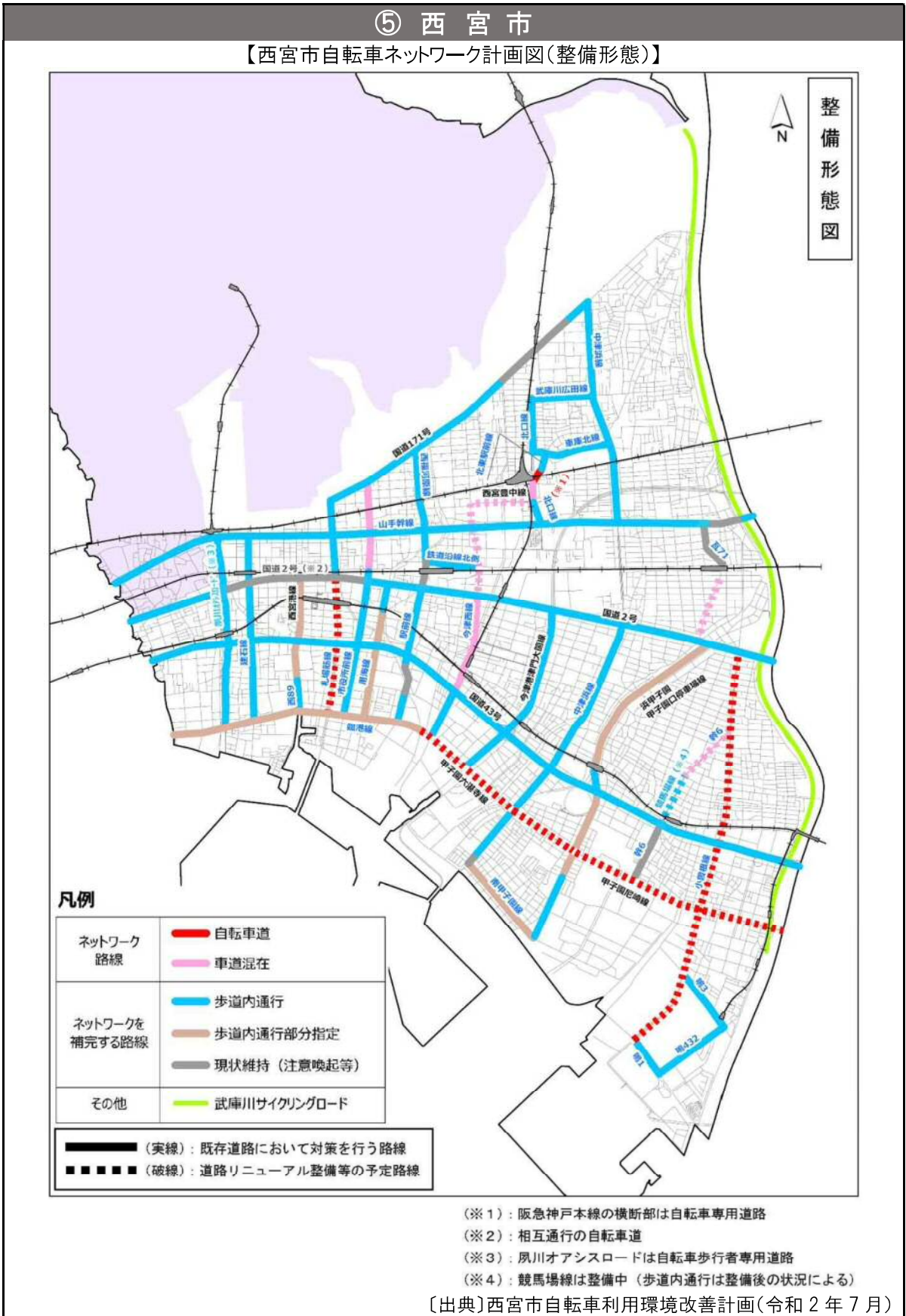


(※) 今後、自転車の利用状況や自転車通行空間の整備状況等を勘案しながら、必要に応じて自転車ネットワークの検討区域や路線の見直しを行う。

〔出典〕西宮市自転車利用環境改善計画(令和2年7月)

⑤ 西宮市

【西宮市自転車ネットワーク計画図(整備形態)】



⑥ 洲本市

【洲本市自転車ネットワーク計画図(目指すべき整備形態)】



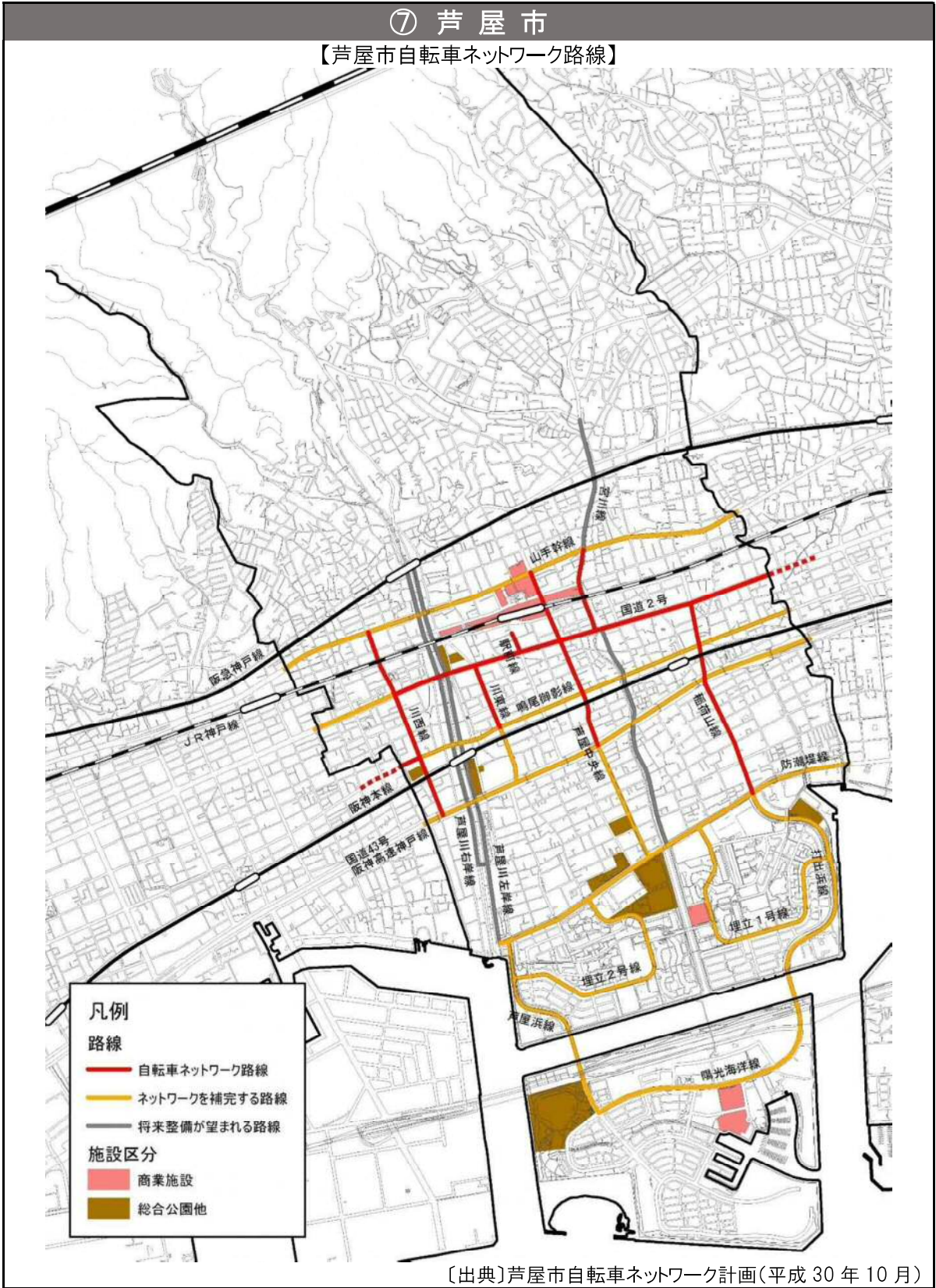
【洲本市自転車ネットワーク計画図(当面の整備形態)】



〔出典〕洲本市自転車ネットワーク計画(令和3年3月)

⑦ 芦屋市

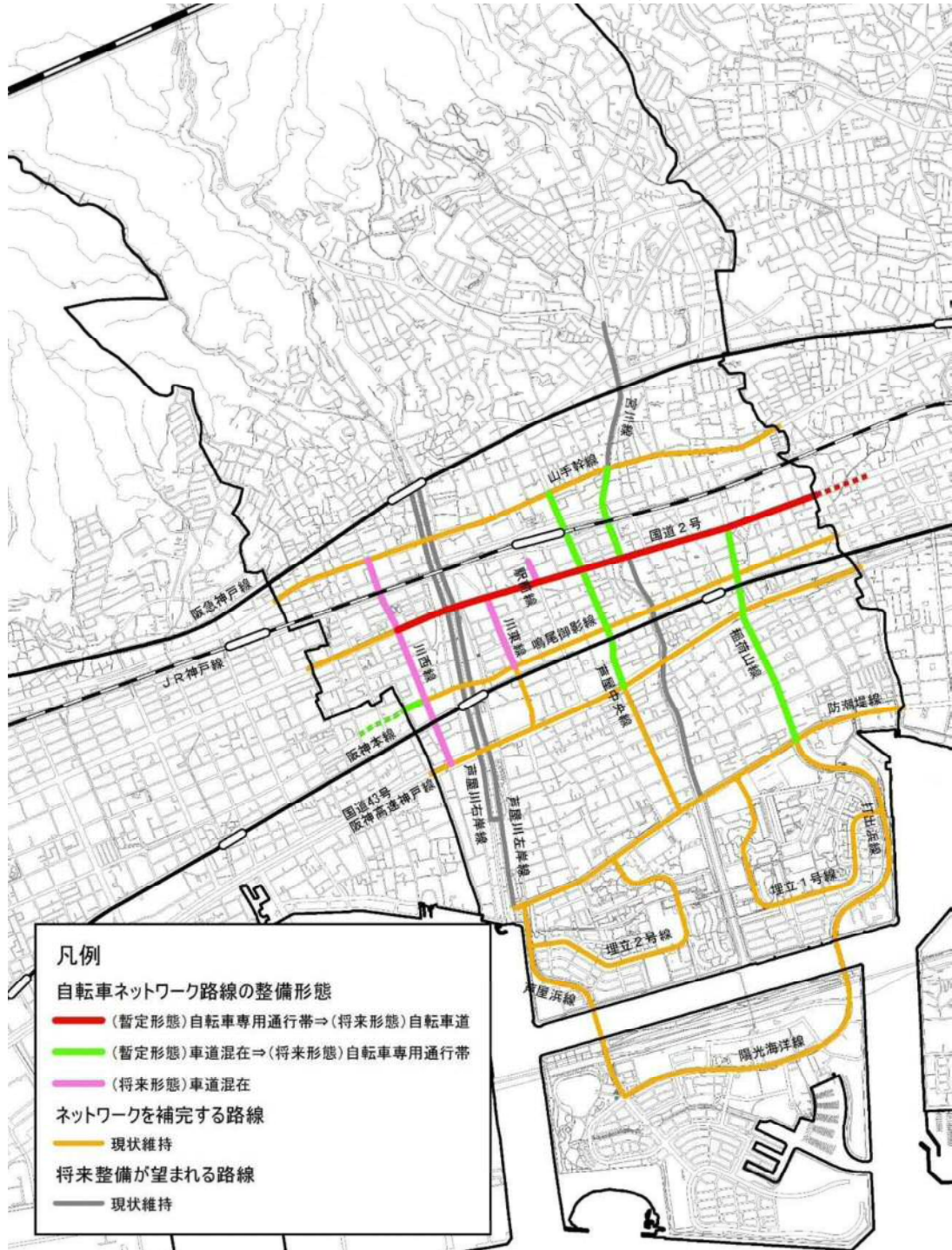
【芦屋市自転車ネットワーク路線】



〔出典〕芦屋市自転車ネットワーク計画(平成 30 年 10 月)

⑦ 芦屋市

【芦屋市自転車ネットワーク路線の整備形態】

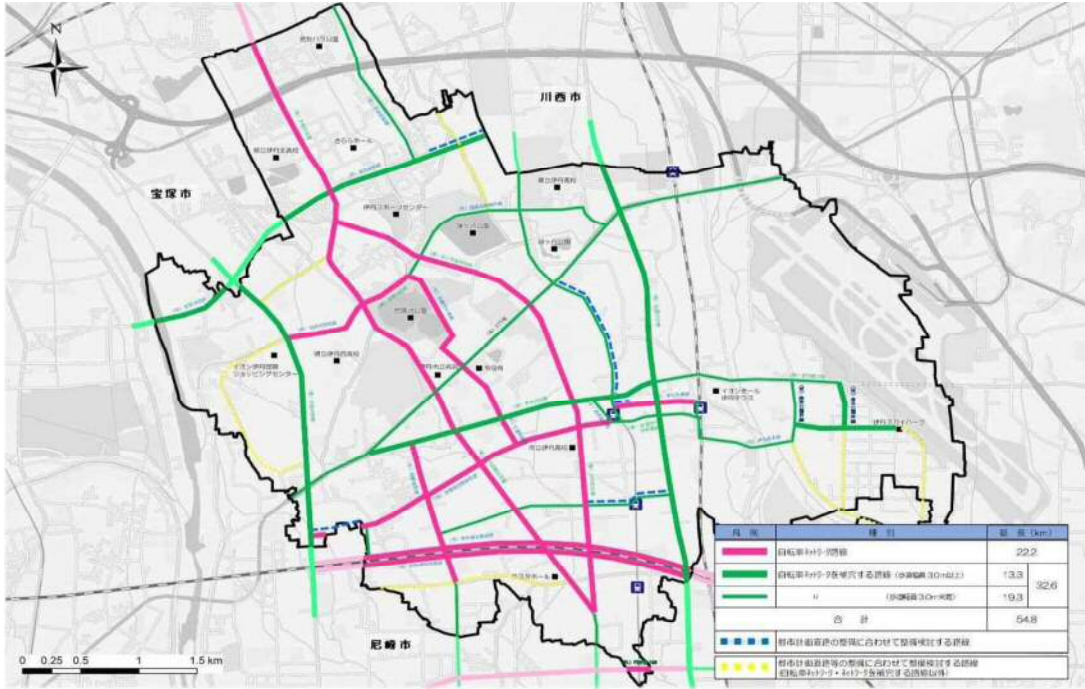


芦屋中央線のJRとの立体交差点等、幅員の変更が特に困難である特殊部に関しては、当面は現状活用することとする。

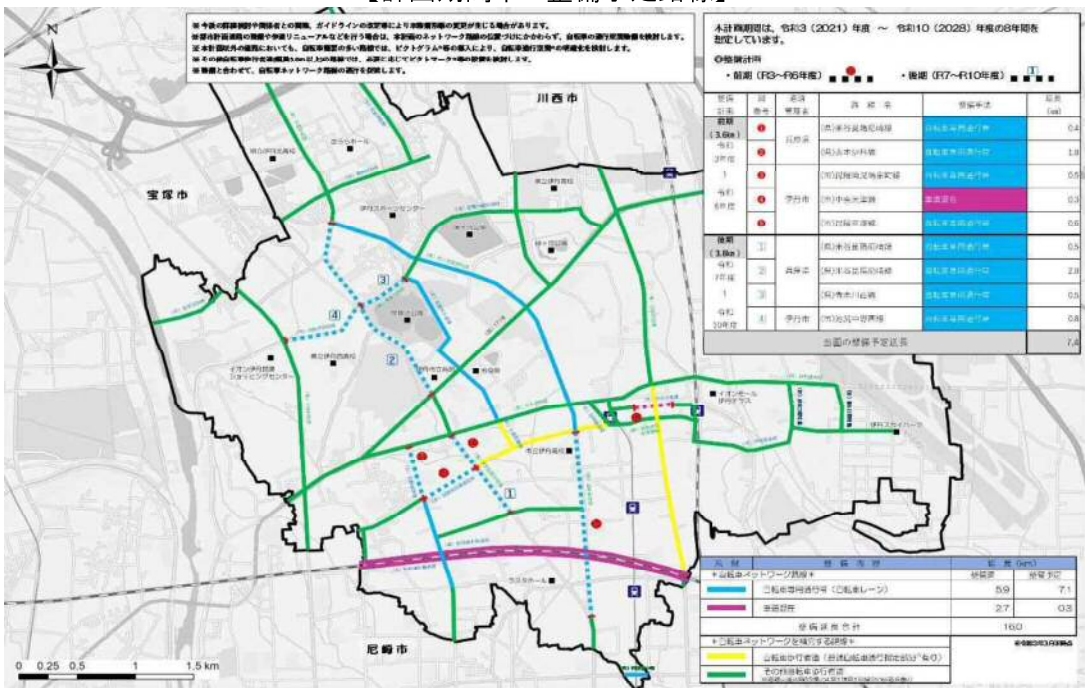
〔出典〕芦屋市自転車ネットワーク計画(平成30年10月)

⑧ 伊丹市

【自転車ネットワーク路線(長期ビジョン)】



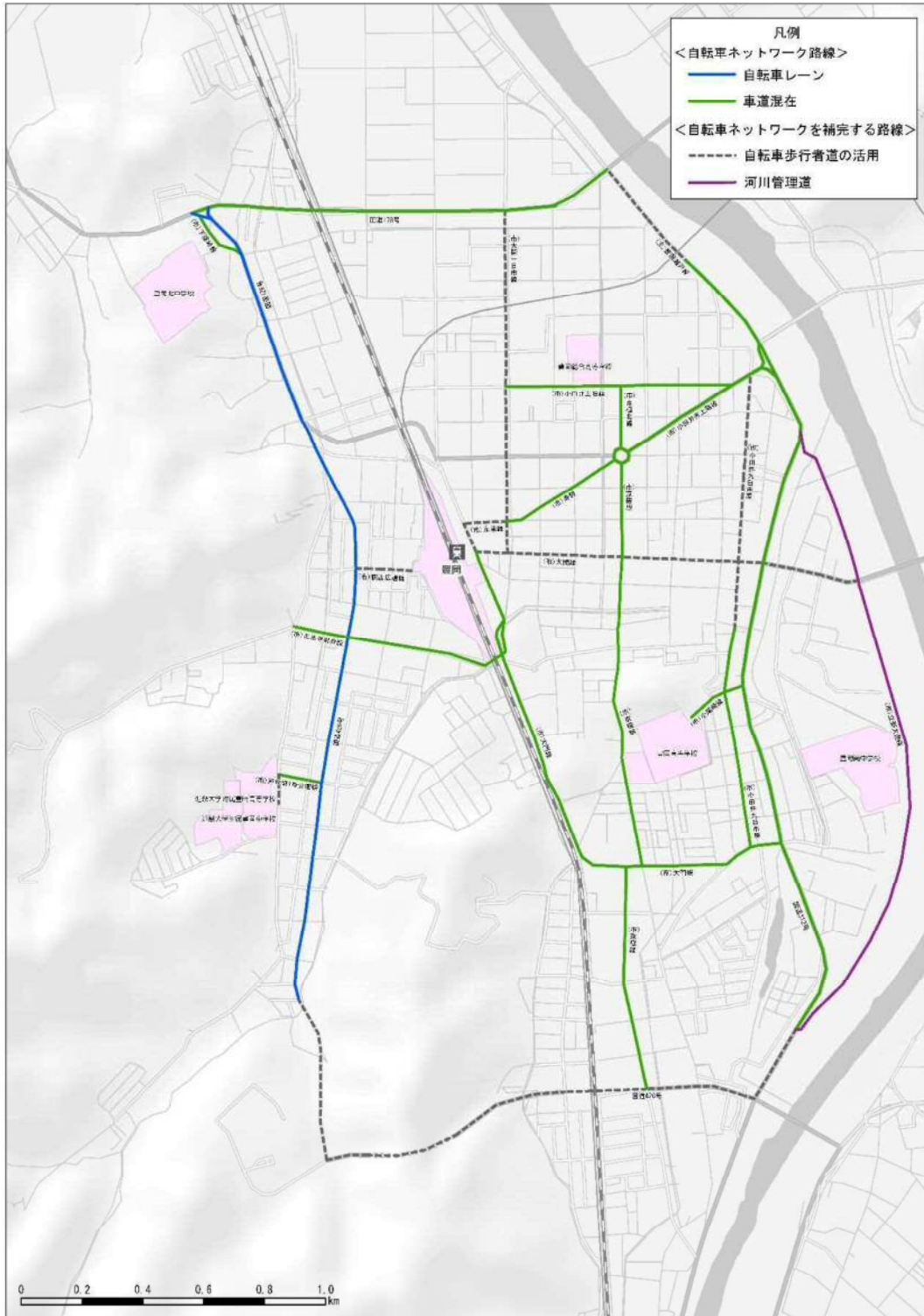
【計画期間中の整備予定路線】



〔出典〕伊丹市自転車活用推進計画(令和3年3月)

⑨ 豊岡市

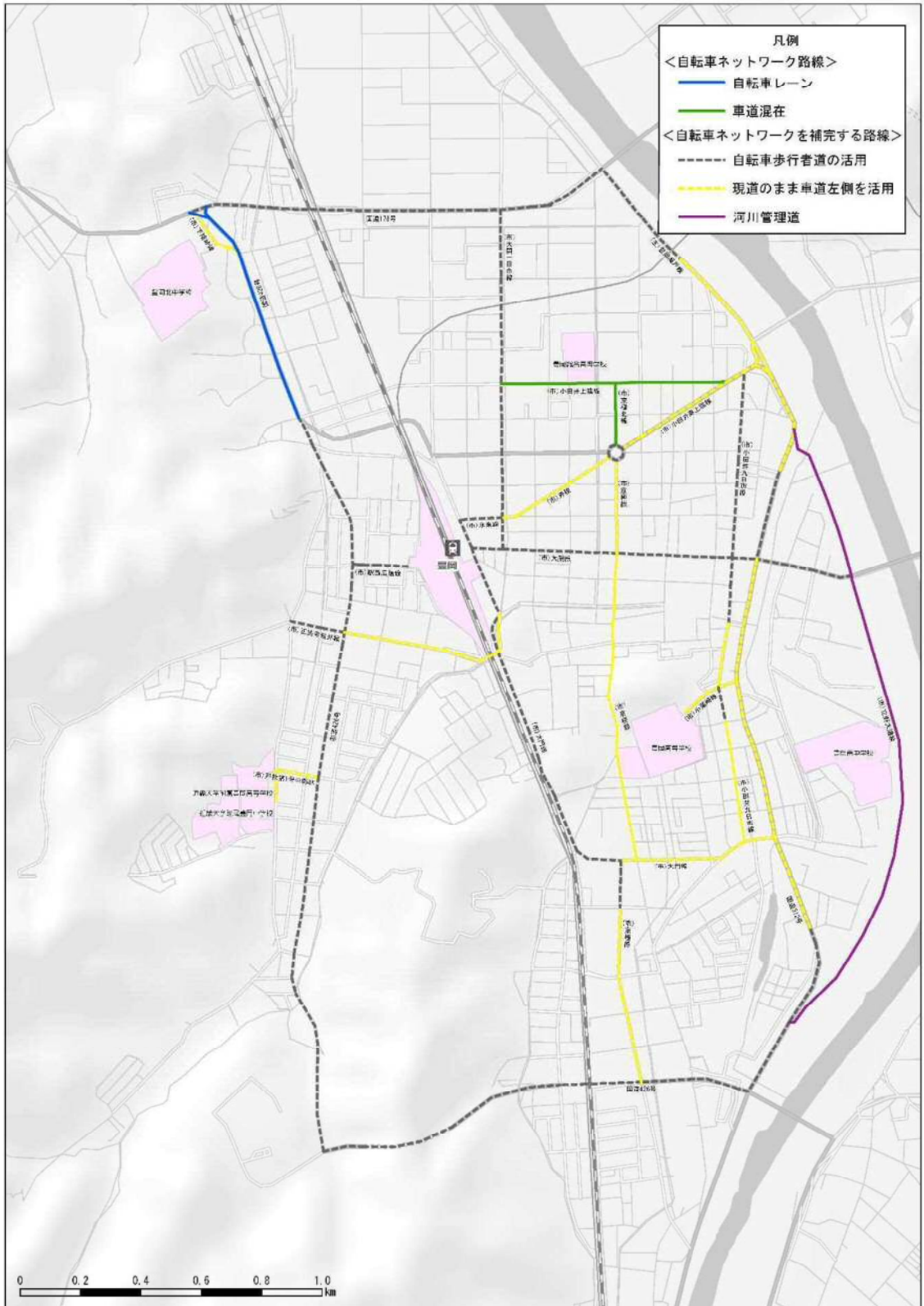
【自転車ネットワークの整備形態(完成形態)】



〔出典〕豊岡市自転車ネットワーク計画(令和2年6月)

⑨ 豊岡市

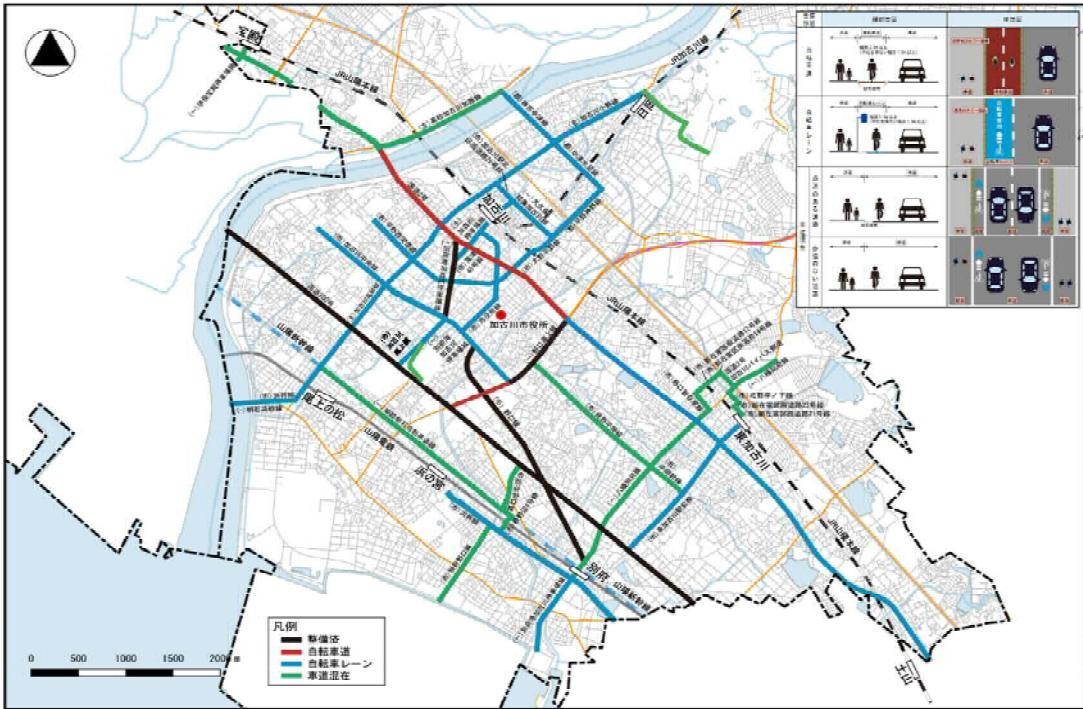
【自転車ネットワークの当面の整備形態】



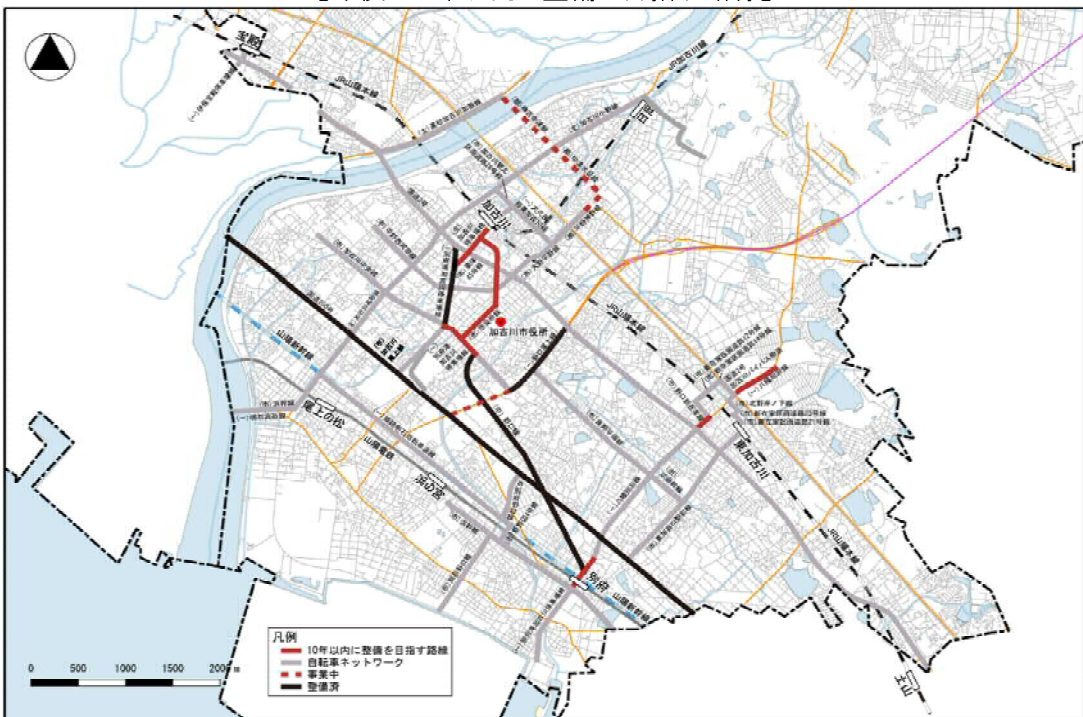
〔出典〕豊岡市自転車ネットワーク計画(令和2年6月)

⑩ 加古川市

【自転車ネットワーク計画路線】



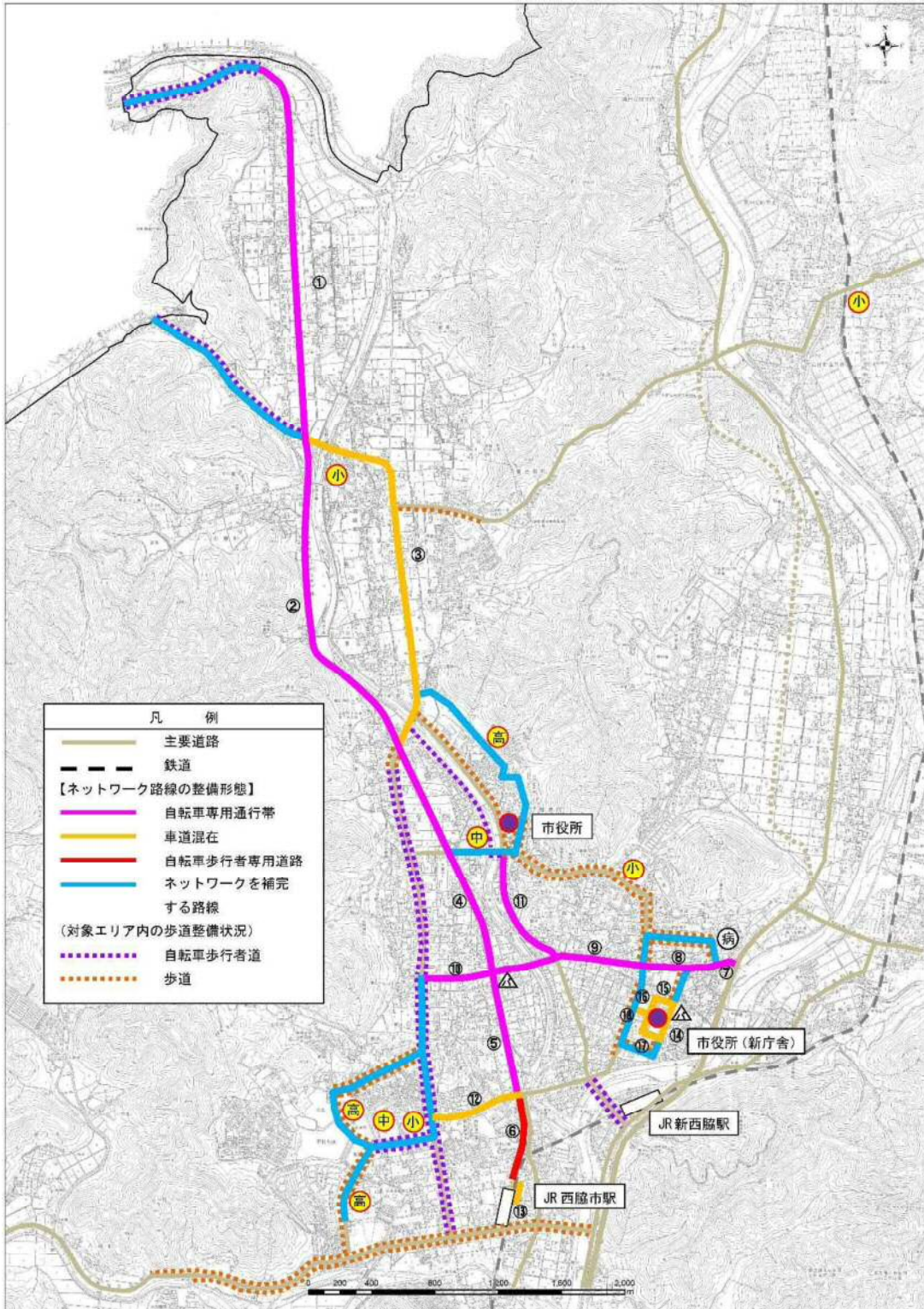
【今後10年以内に整備を目指す路線】



【出典】加古川市自転車活用推進計画(令和2年12月)

⑪ 西脇市

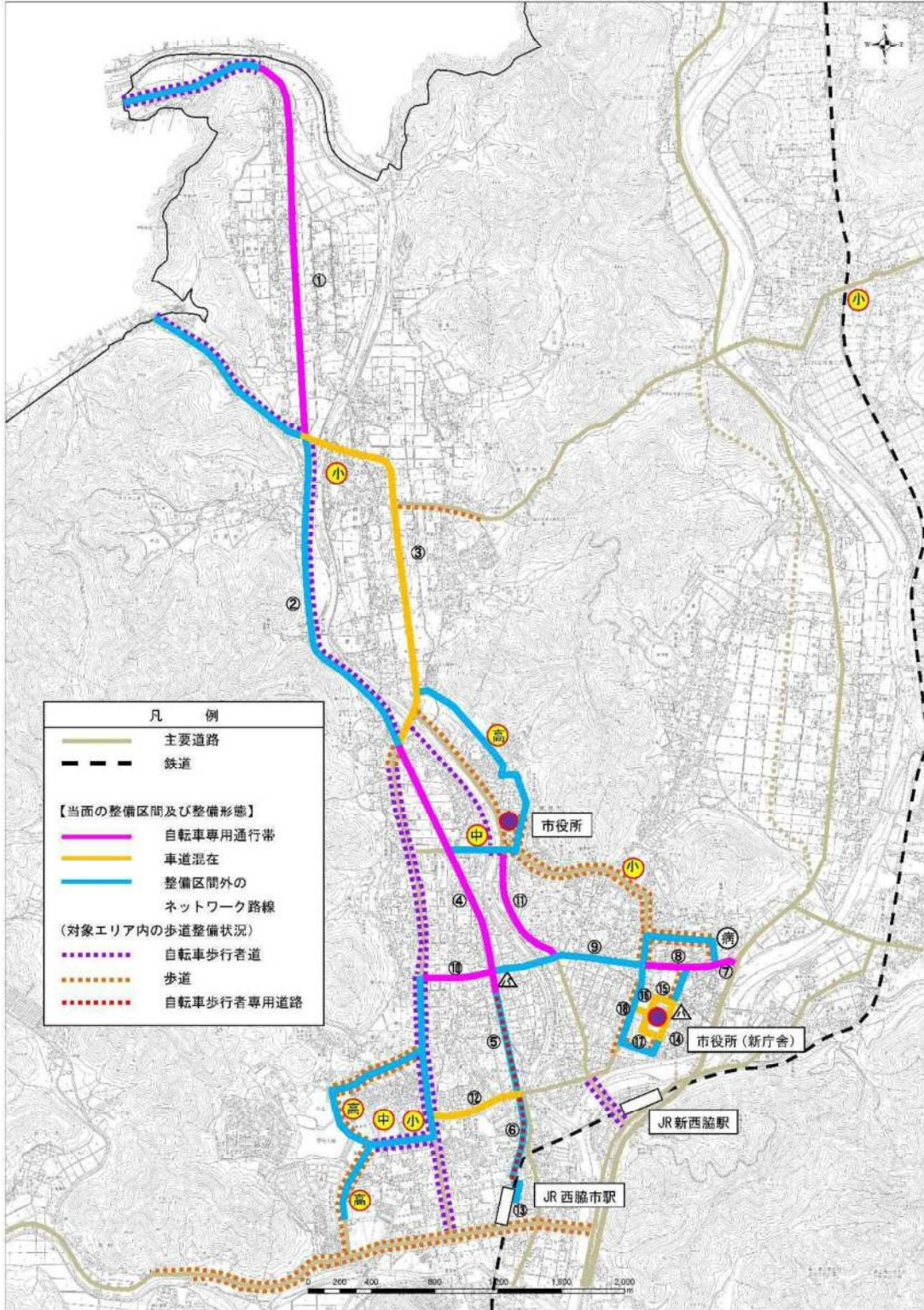
【西脇市自転車ネットワーク計画図(完成形態)】



〔出典〕西脇市自転車ネットワーク計画(平成 30 年 8 月)

⑪ 西 脇 市

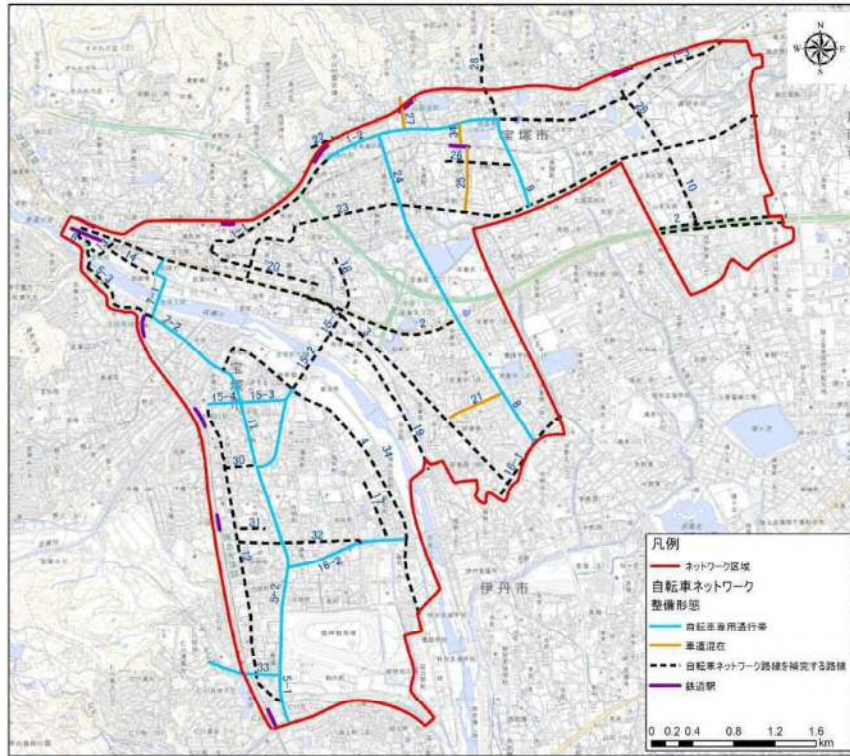
【西脇市自転車ネットワーク計画図(当面の整備)】



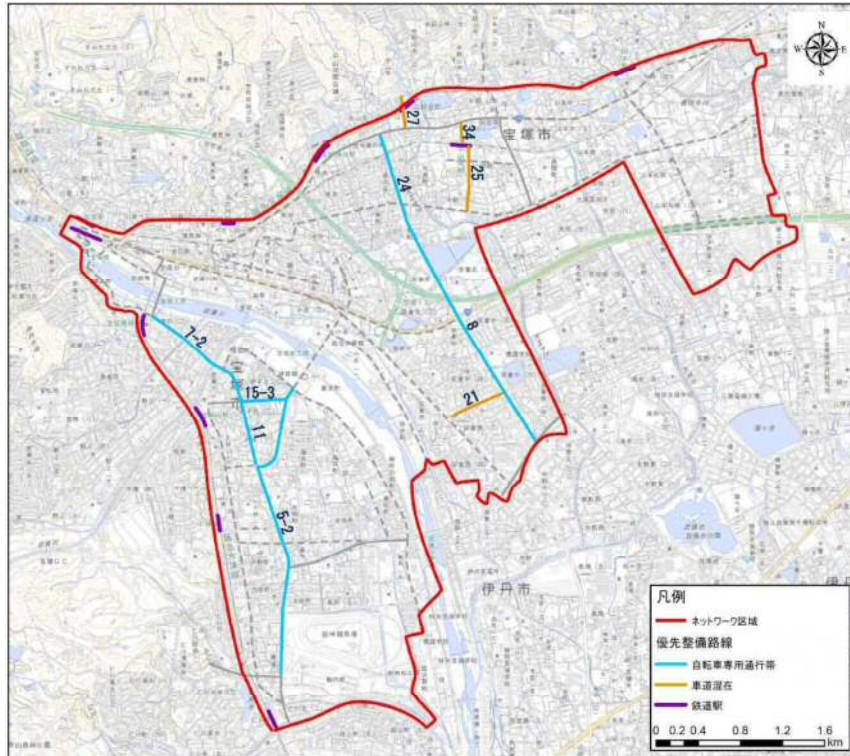
〔出典〕西脇市自転車ネットワーク計画(平成 30 年 8 月)

⑫ 宝塚市

【自転車ネットワーク路線】



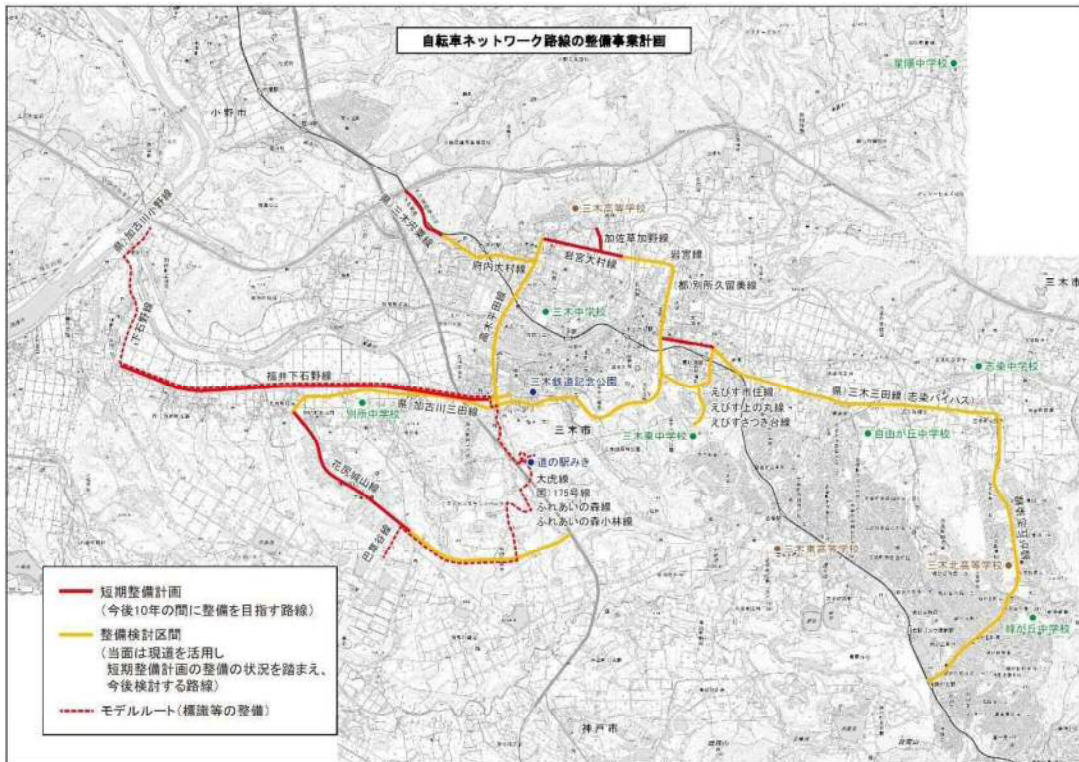
【自転車ネットワーク優先整備路線】



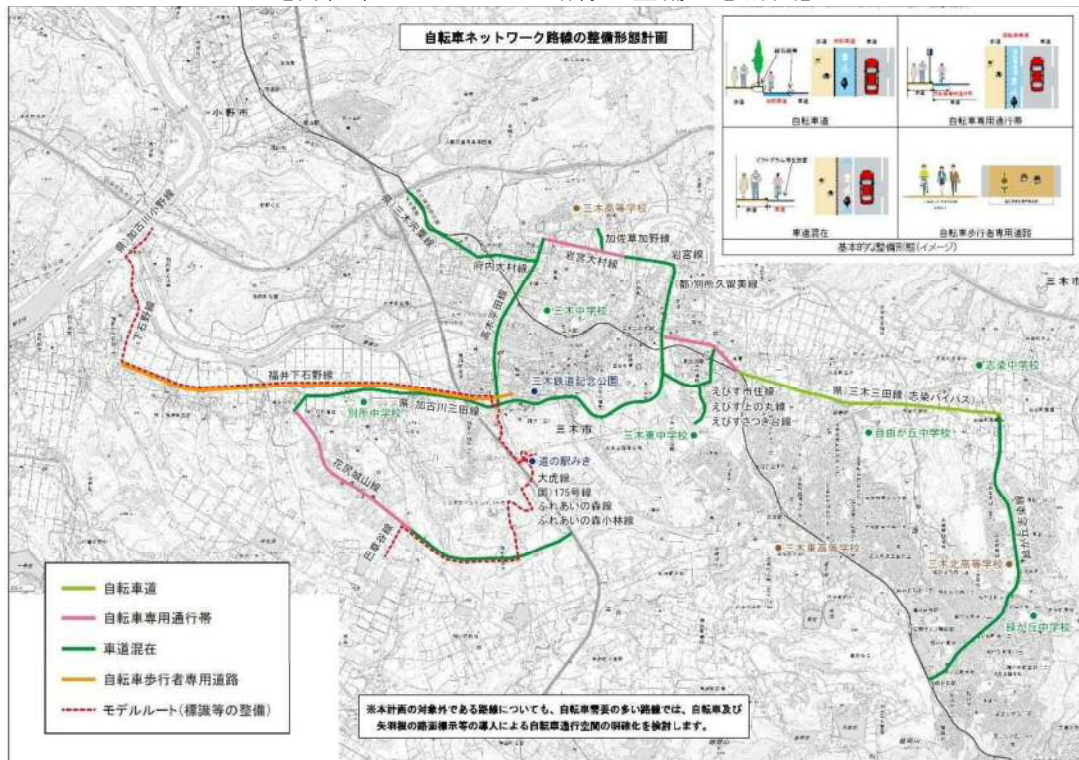
〔出典〕宝塚市自転車ネットワーク計画(平成30年9月)

⑬ 三木市

【自転車ネットワーク路線の整備事業計画】



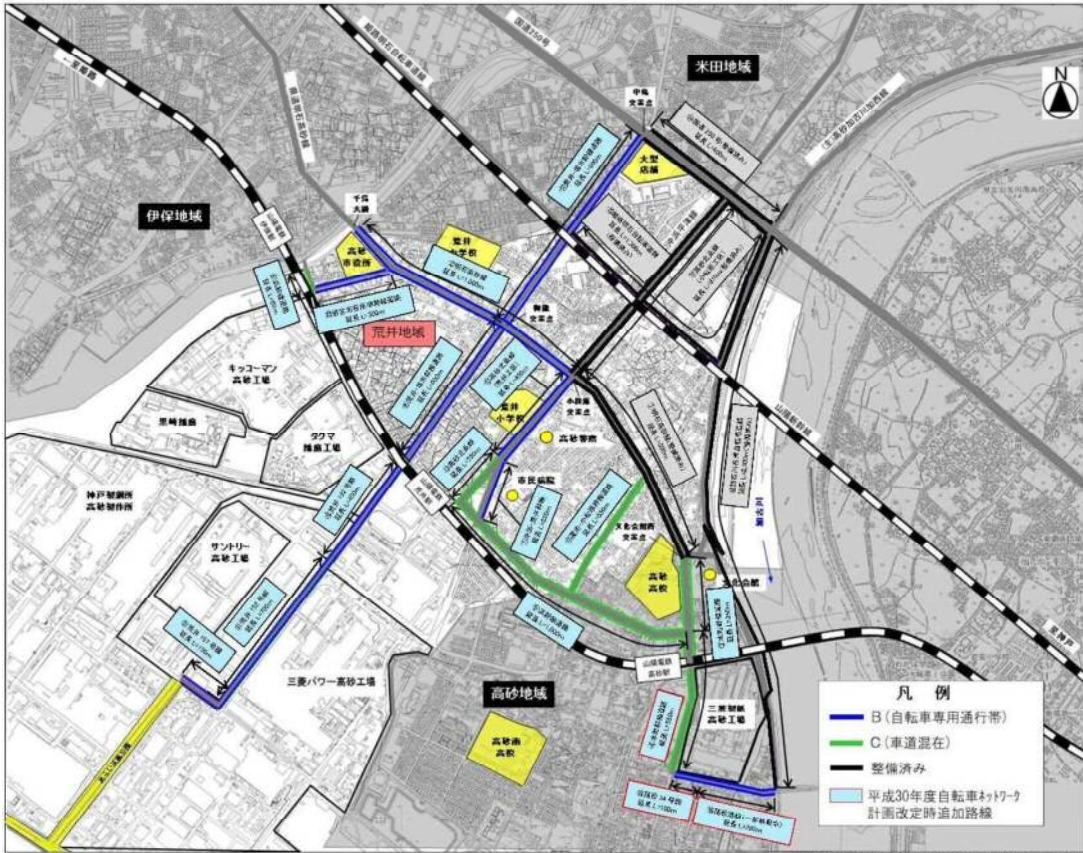
【自転車ネットワーク路線の整備形態計画】



〔出典〕三木市自転車ネットワーク整備計画(令和2年2月)

⑭ 高砂市

【荒井地域および高砂町の一部における自転車ネットワーク計画】

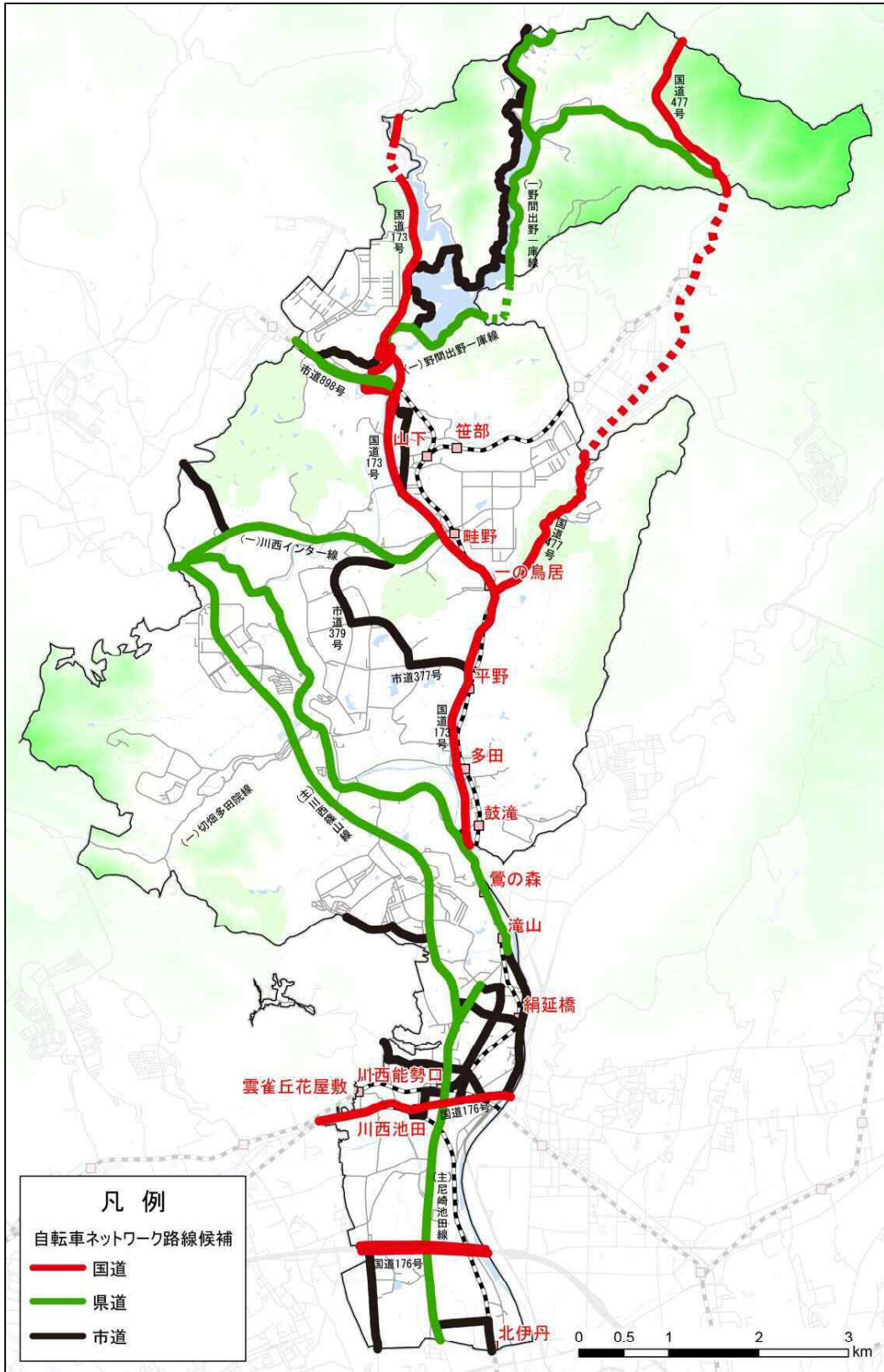


※概ね10年以内を目途とした整備内容を表している。

〔出典〕高砂市自転車活用推進計画(令和3年2月)

⑮ 川西市

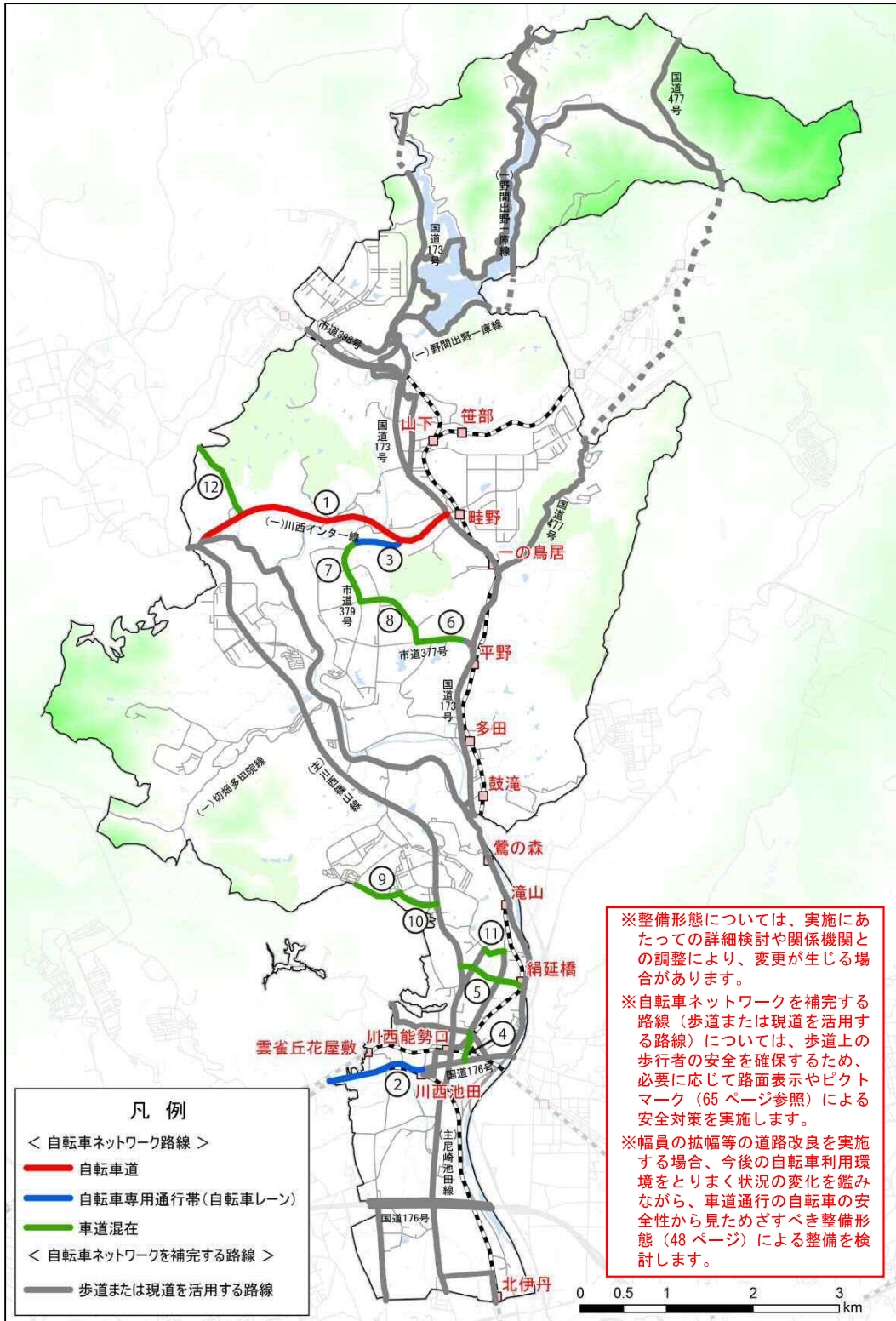
【目指すべき自転車ネットワーク(自転車ネットワーク路線候補)】



【出典】川西市自転車ネットワーク計画(平成30年3月)

⑮ 川西市

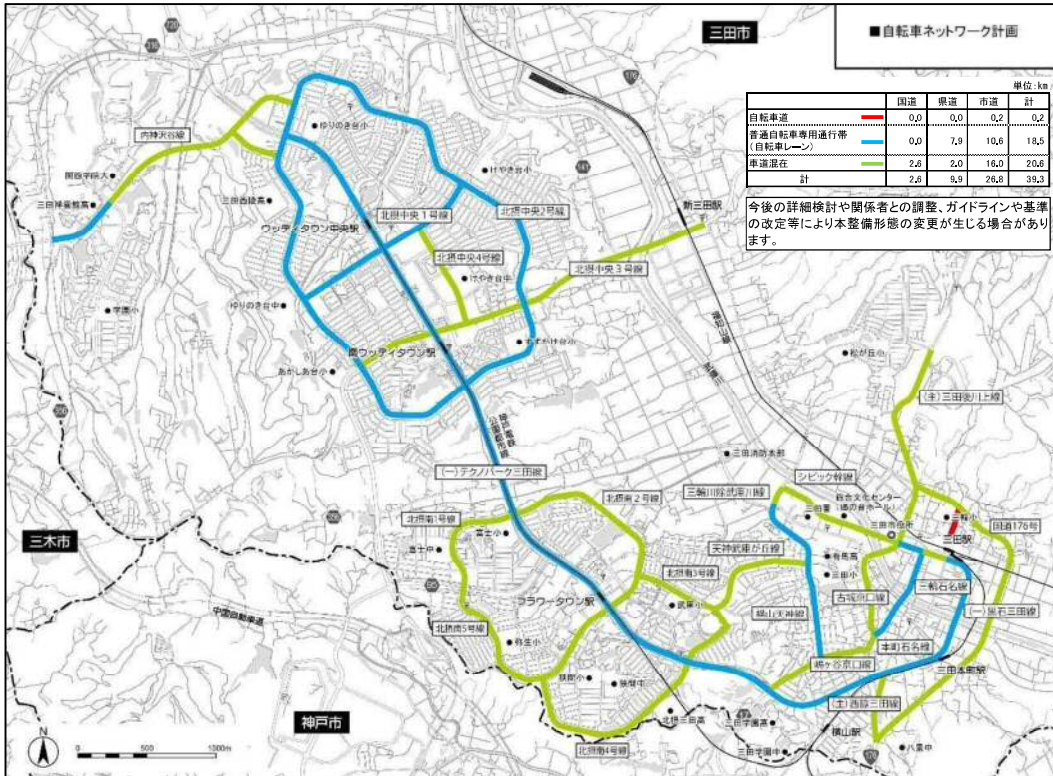
【自転車ネットワークの整備形態】



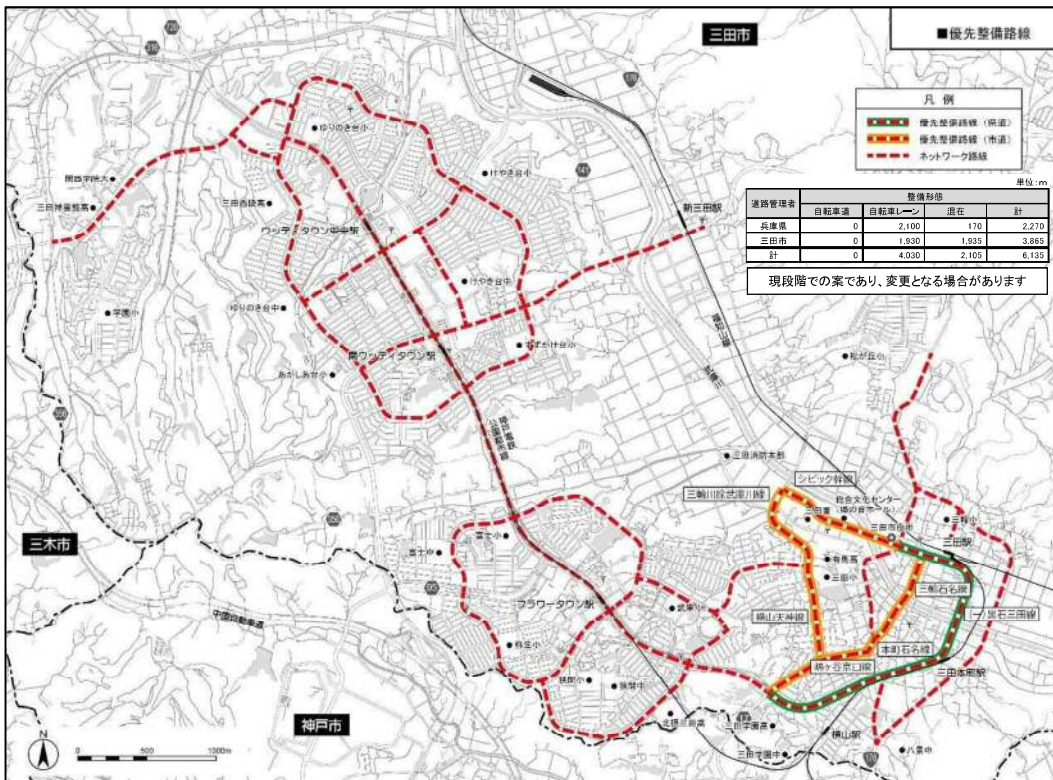
【出典】川西市自転車ネットワーク計画(平成30年3月)

16 三田市

【自転車ネットワーク路線の整備形態】



【優先整備路線】



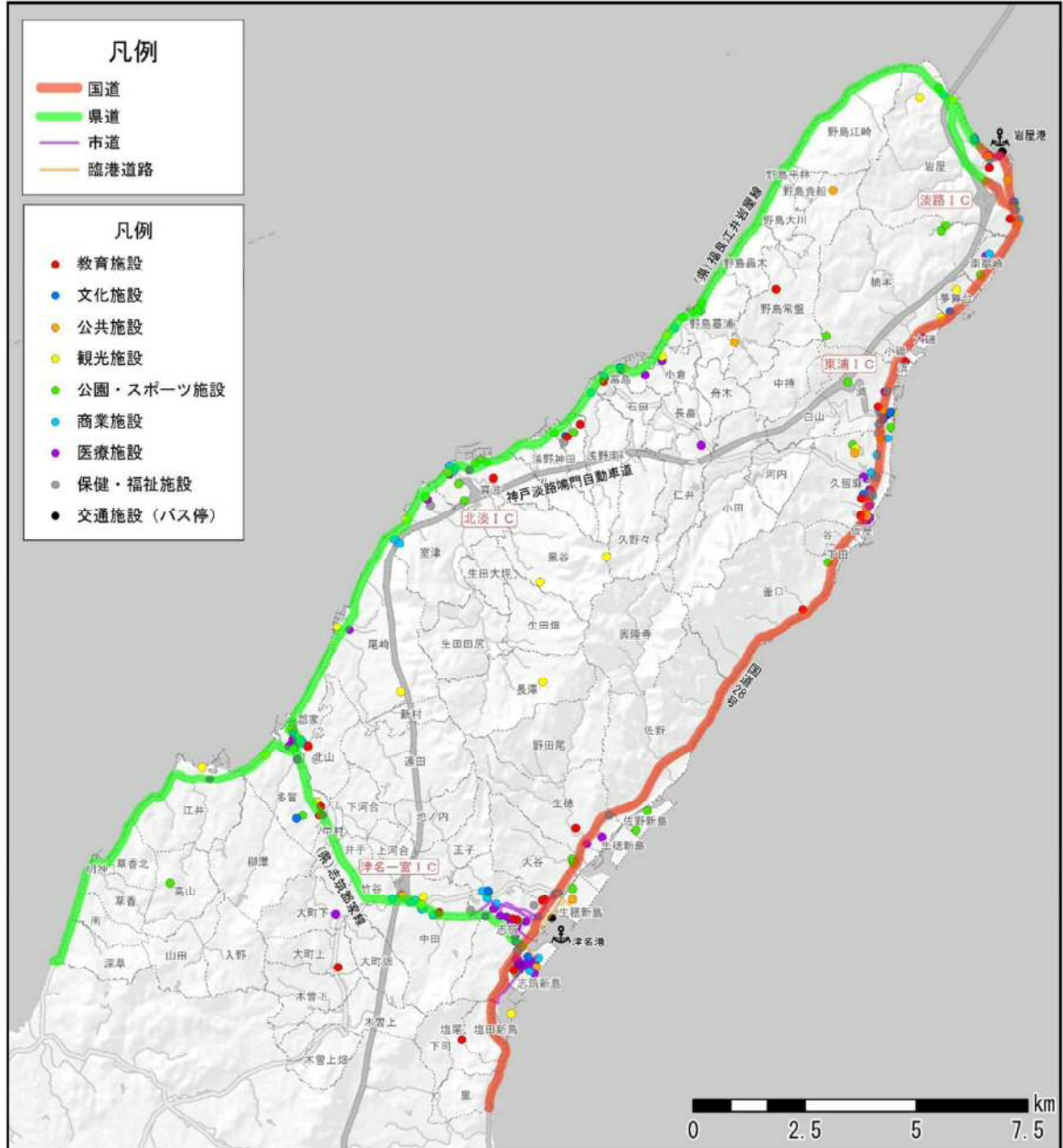
〔出典〕三田市自転車ネットワーク(平成 29 年 1 月)

⑰ 南あわじ市

現在策定中のため、自転車ネットワーク計画図は掲載しないものとする。

⑱ 淡路市

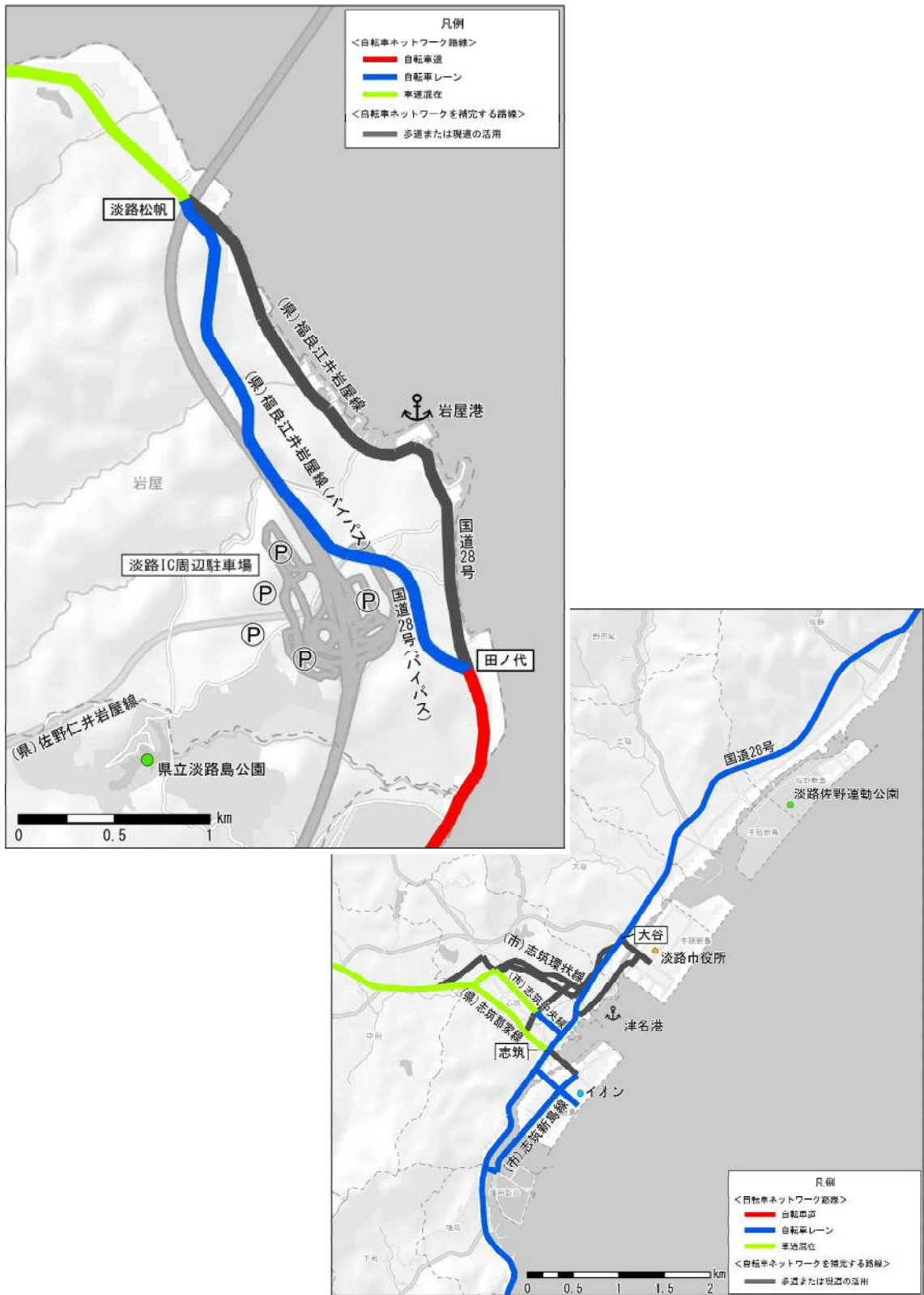
【淡路市のめざす自転車ネットワーク(淡路市全体)】



〔出典〕淡路市自転車ネットワーク整備計画(平成 30 年 3 月)

⑱ 淡路市

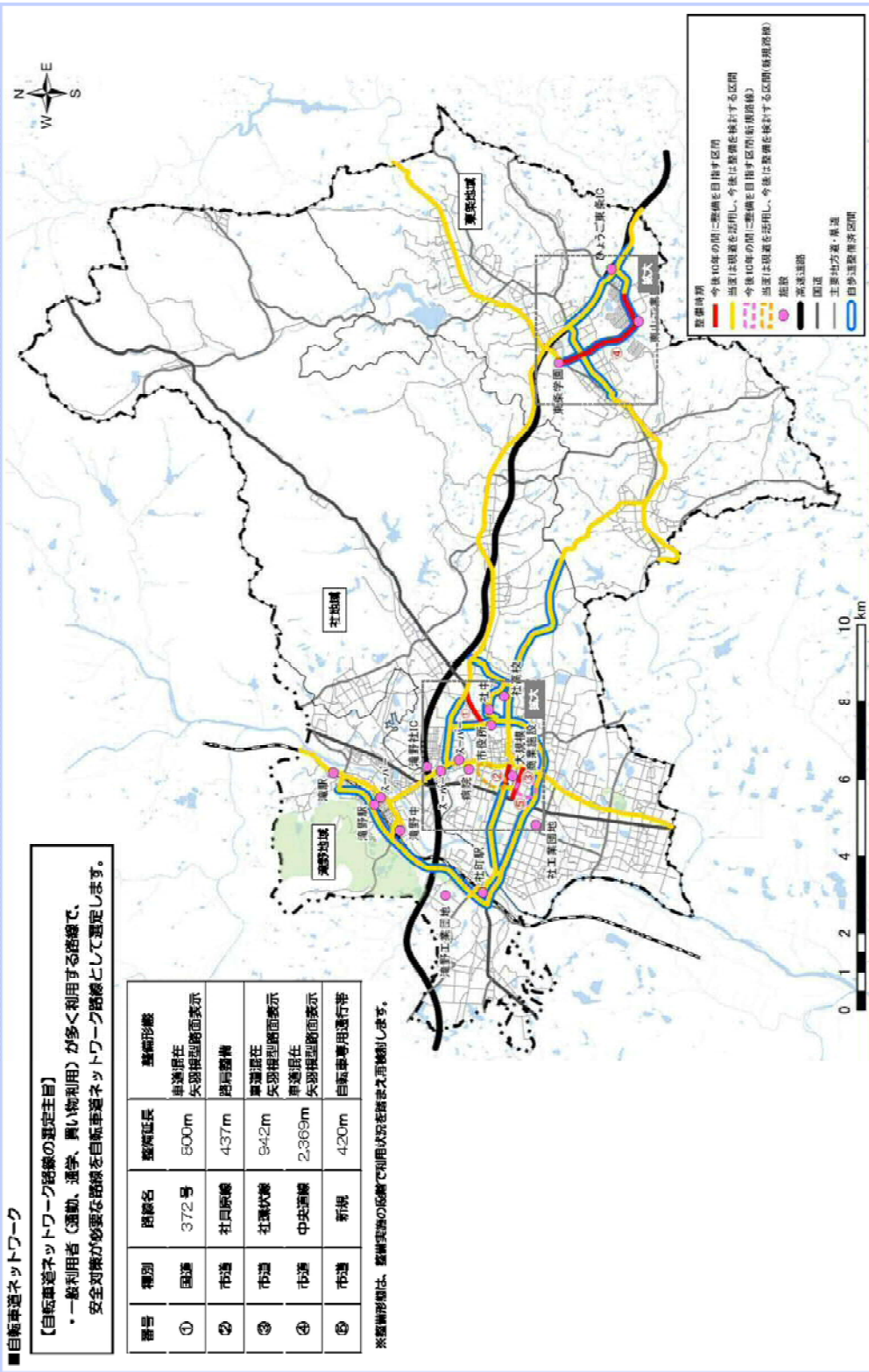
【自転車ネットワークの整備形態(完成形態:津名地区市街地、岩屋地区市街地)】



〔出典〕淡路市自転車ネットワーク整備計画(平成 30 年 3 月)

⑱ 加東市

【自転車ネットワーク路線】

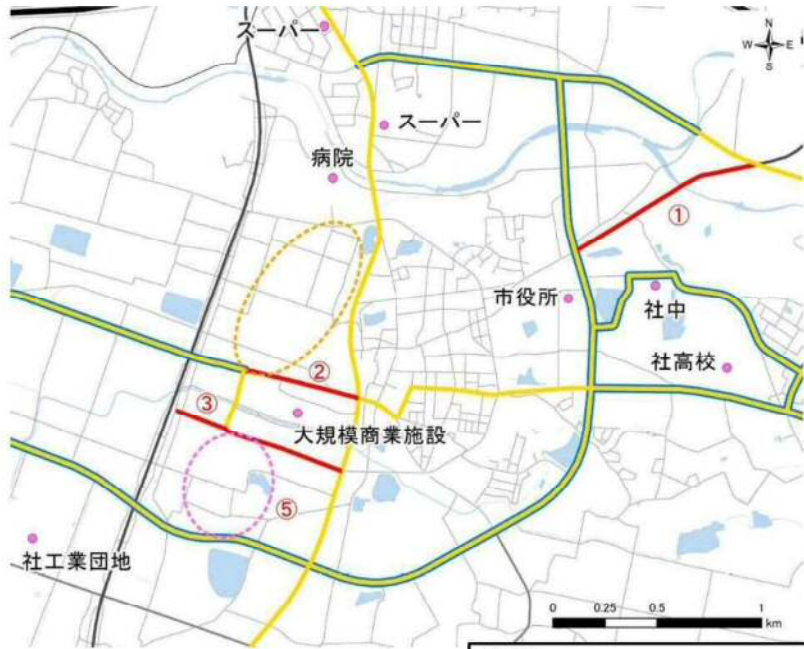


〔出典〕加東市自転車活用推進計画(令和3年3月)

⑱ 加 東 市

【自転車ネットワーク路線：中心市街地・東条地域】

■自転車道ネットワーク（中心市街地）



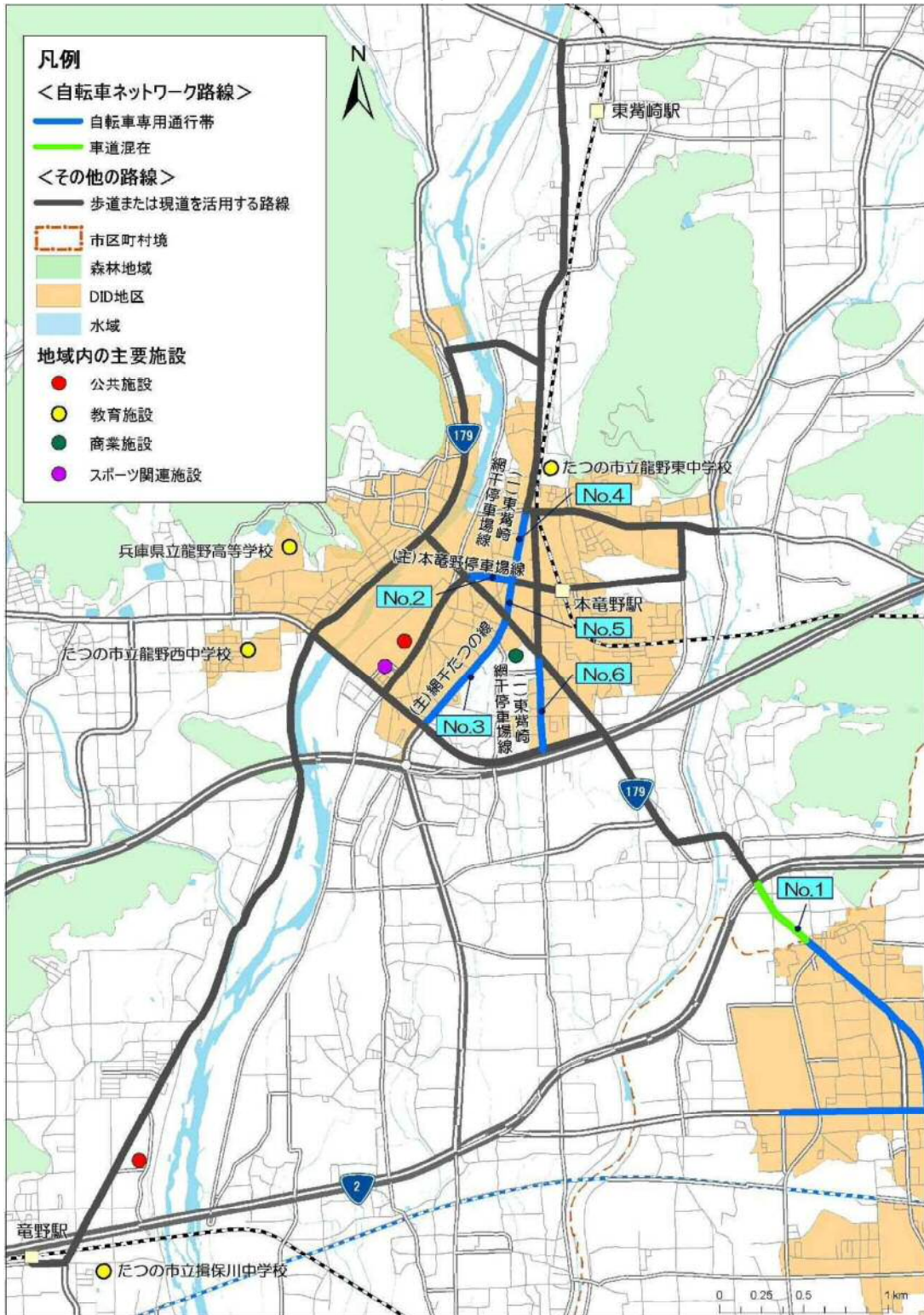
■自転車道ネットワーク（東条地域）



〔出典〕加東市自転車活用推進計画(令和3年3月)

② たつの市

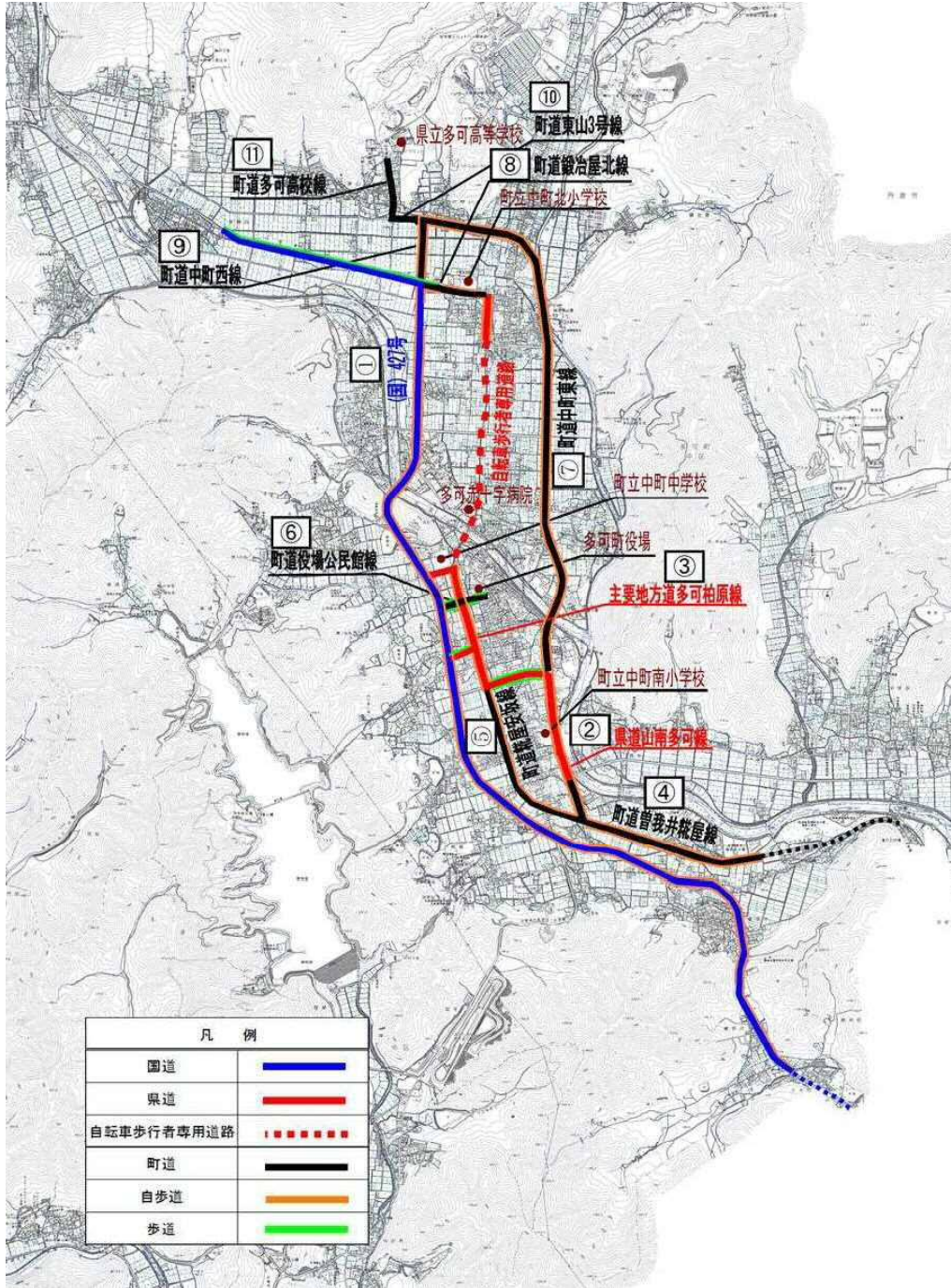
【当面の整備路線・整備形態】



【出典】たつの市自転車ネットワーク計画(令和元年12月)

㉑ 多可町

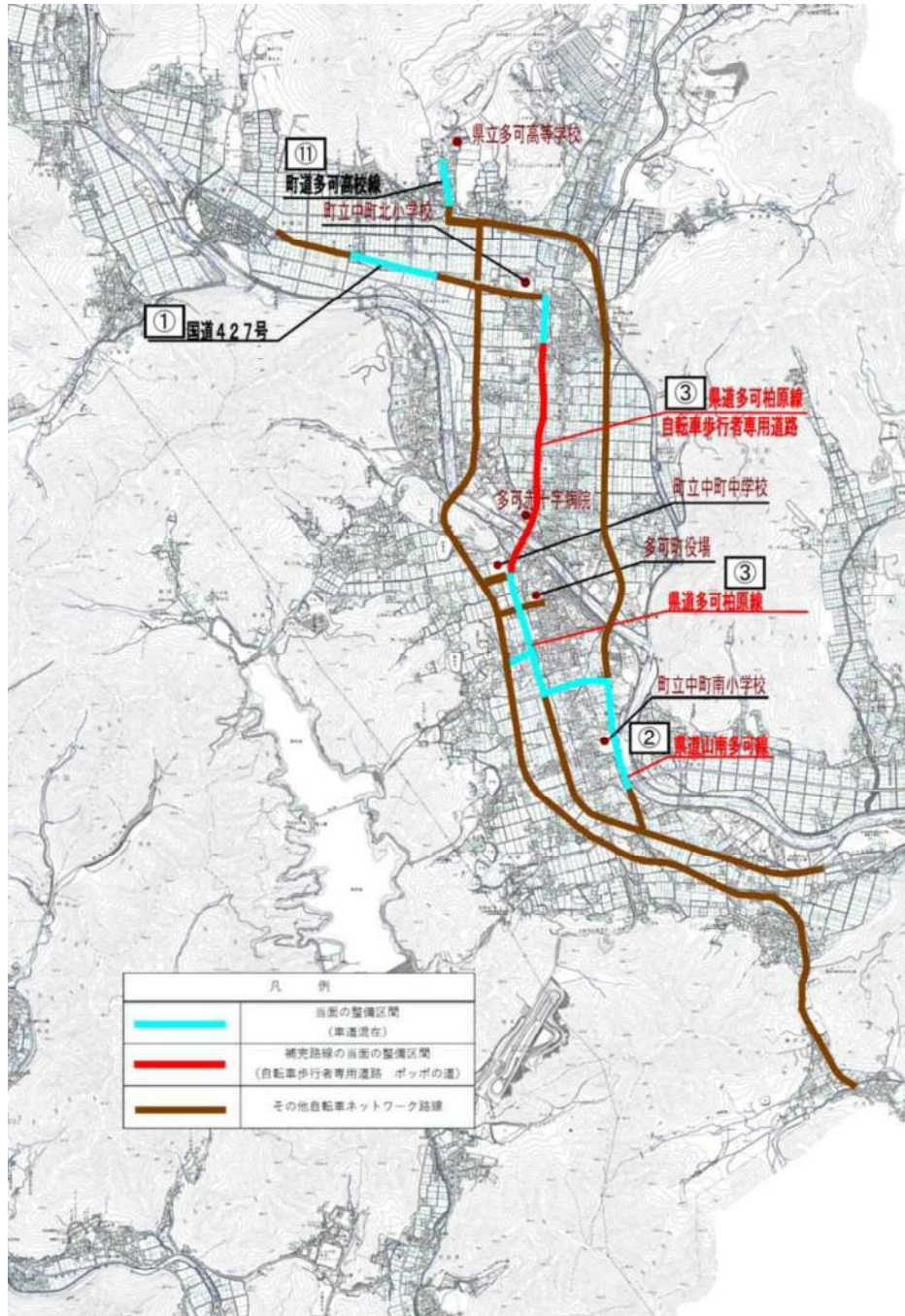
【自転車ネットワーク路線図】



〔出典〕多可町自転車ネットワーク計画(平成 30 年 7 月)

㉑ 多可町

【当面の整備計画路線図】

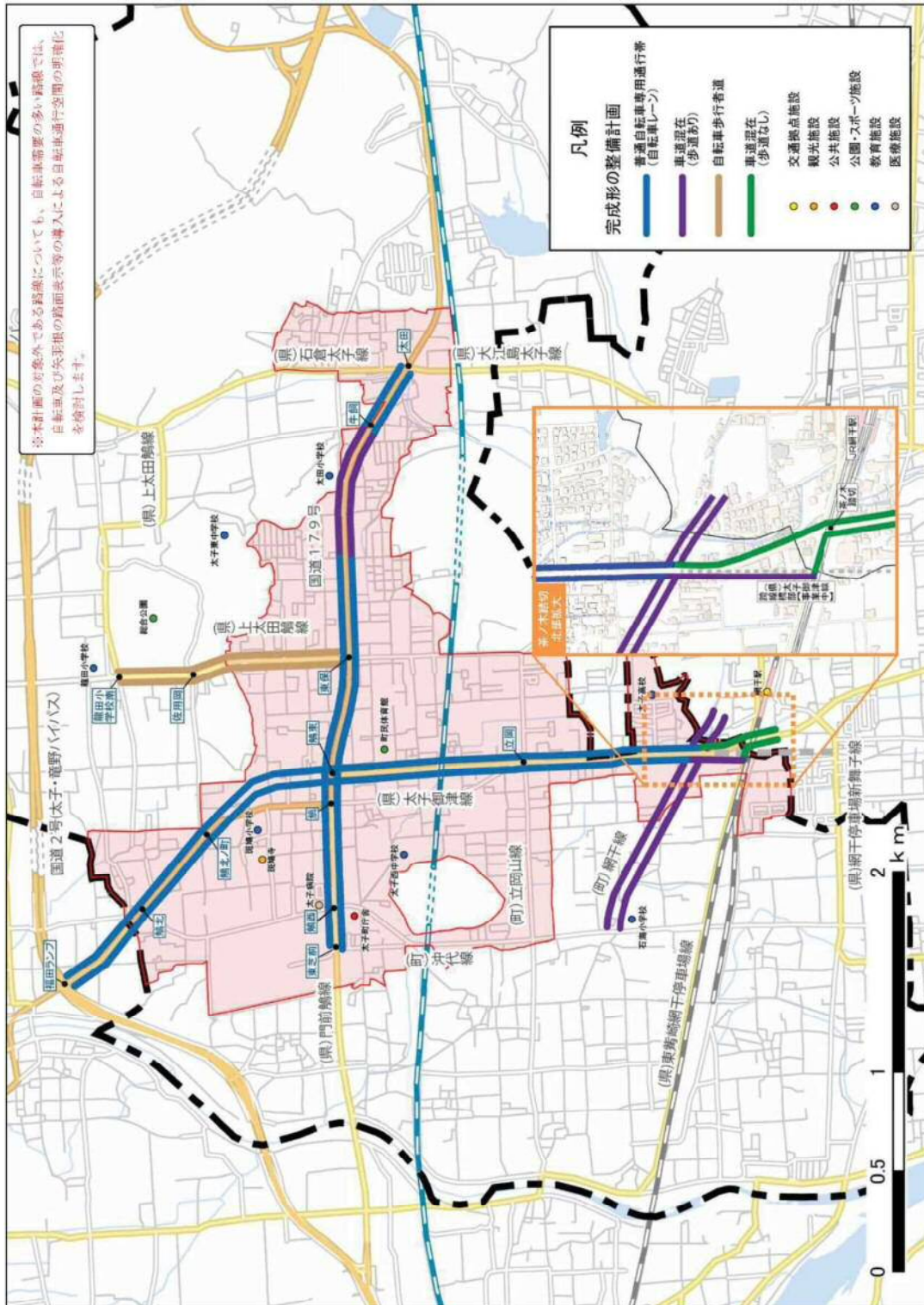


※関係機関との協議により、整備形態等が変更になることがある。

〔出典〕多可町自転車ネットワーク計画(平成 30 年 7 月)

㊸ 太子町

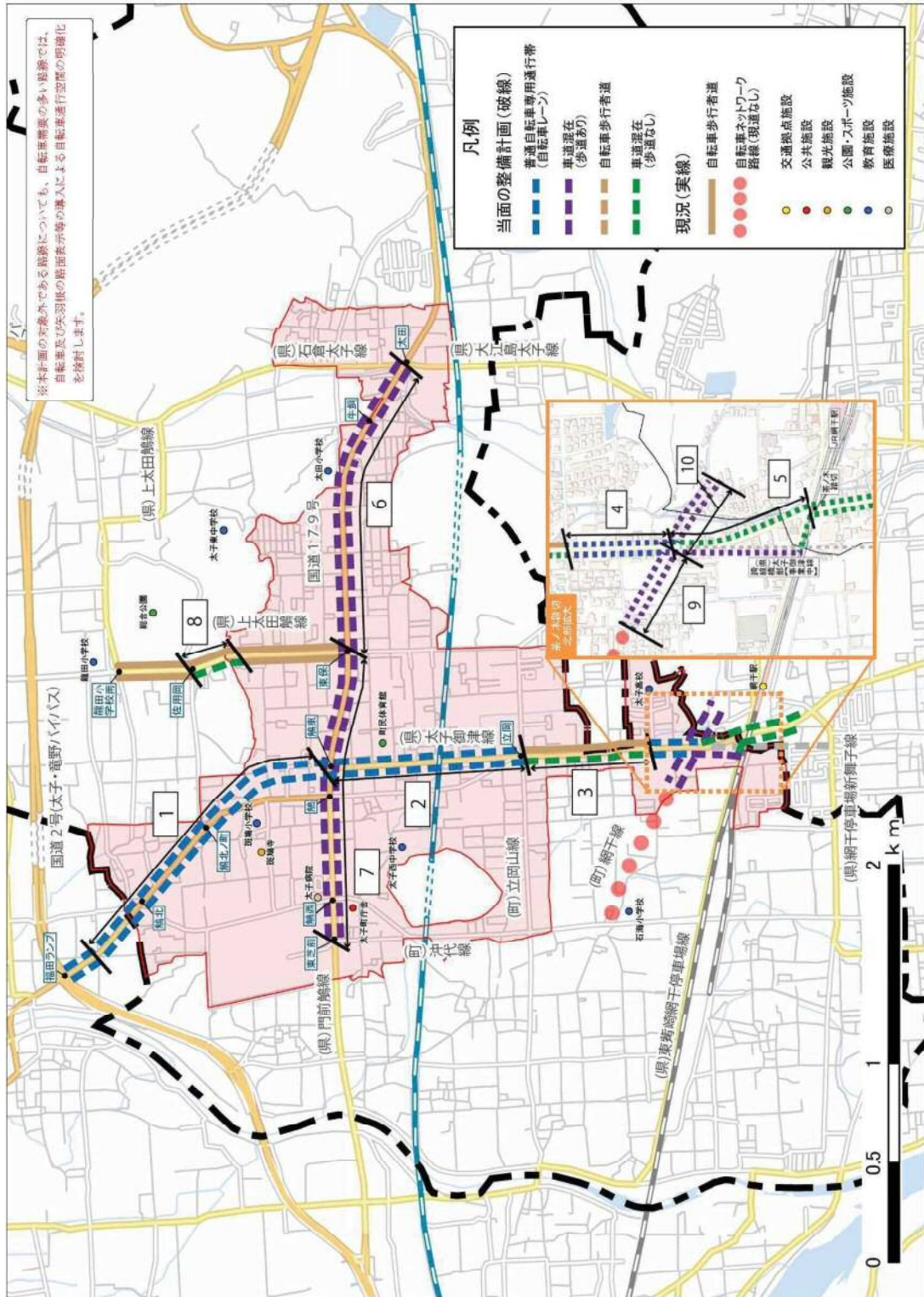
【自転車ネットワーク路線】



【出典】太子町自転車ネットワーク計画(平成 28 年 3 月)

㊸ 太子町

【当面の整備計画】



〔出典〕太子町自転車ネットワーク計画(平成 28 年 3 月)