

# 北播磨地域の景気動向

<令和2年10月～12月>

No. 99

兵庫県北播磨県民局

## 〈目 次〉

ポイント及び項目別数値	1
1. 信用保証	2
(1)保証承諾額 (2)保証債務残高 (3)代位弁済金額	
2. 主要観光地入場者数	4
3. 大規模小売店の売上高	4
4. 新設住宅着工戸数	5
5. 公共工事請負金額	5
6. 雇 用	6
(1)有効求人倍率 (2)有効求職者数 (3)有効求人数 (4)雇用保険受給者実人員	
7. 地場産業生産高	8
(1)播州織 (2)播州織(内需・輸出別) (3)三木金物 (4)小野金物	
(5)そろばん (6)木工芸品 (7)釣針	

## 参考資料

1. 為 替	11
2. 企業倒産(全県)	12
(1)倒産件数 (2)負債総額	
1. 北播磨のデータ	13
2. 全県のデータ	16

## 〈資料出典等〉

- 信用保証
  - (1)・(2) 兵庫県信用保証協会『信用保証月報』より、北播磨の数値を抜粋
  - (3) 兵庫県信用保証協会西脇支所管内の数値(丹波地域含む)
- 主要観光地入場者数  
管内主要観光施設7ヶ所の入場者数の合計
- 大規模小売店の売上高  
北播磨地域の大規模小売店の売上高を、平成17年4月を100とする指数で記載
- 新設住宅着工戸数  
兵庫県県土整備部住宅建築局住宅政策課『兵庫県新設住宅着工統計』より抜粋
- 公共工事請負金額  
西日本建設業保証(株)より抜粋
- 雇 用  
厚生労働省兵庫労働局『月報ひょうご』より西脇公共職業安定所分を抜粋
- 地場産業  
播州織…播州織工業組合の集計  
三木金物…三木金物商工協同組合連合会の集計  
小野金物…小野金物組合(旧小野金物商工協同組合連合会の集計)  
そろばん・木工芸品…播州算盤工芸品協同組合の集計  
釣 針…兵庫県釣針協同組合、播州釣針協同組合の集計  
(播州織以外のデータは四半期値)

### 参考1. 為 替

『兵庫県の経済・雇用状況』より抜粋(東京外国為替市場円相場)

### 参考2. 企業倒産

(株)東京商工リサーチ、倒産情報より抜粋

北播磨の経済・雇用動向 <令和2年10月～12月>

ポイント及び項目別数値

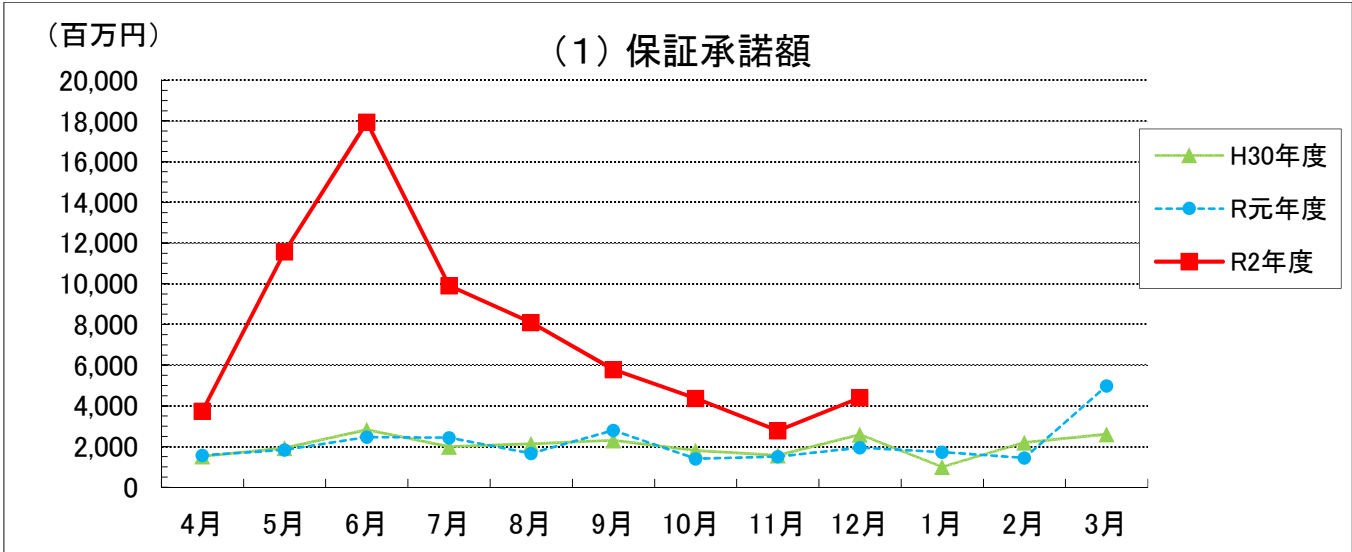
【ポイント】

- 公共工事請負金額は総額9,069百万円で、前期と比べて15.2%の増加、前年同期と比べて18.3%の減少となっている。
- 有効求人倍率の月平均は1.09倍、前期と比べて0.1ポイントの増加、前年同期と比べて0.65ポイントの減少となっている。
- 地場産業の播州織生産量は総量3,494千㎡、月平均1,165千㎡で、前期と比べて39.0%の増加、前年同期と比べると29.8%の減少となっている。

	項目	単位	前期	今期 R2.10-12				前期比	前年同期 R1.10-12	前年 同期比
			R2.7-9	R2.10	R2.11	R2.12	合計			
1	保証承諾額	百万円	23,785	4,366	2,783	4,395	11,544	▲ 51.5	4,850	+138.0
	代位弁済金額	百万円	26	82	18	22	122	+369.2	168	▲ 27.4
2	主要観光地入場者数	千人	405.8	154.6	168.6	90.4	413.6	+1.9	431.4	▲ 4.1
3	大規模小売店舗売上高 <sup>H17.4=100(平均)</sup>		85.7	81.3	89.5	110.9	93.9	+9.6	93.1	+0.9
4	新設住宅着工戸数	戸	285	68	112	94	274	▲ 3.9	349	▲ 21.5
5	公共工事請負金額	百万円	7,872	2,603	1,094	5,372	9,069	+15.2	11,098	▲ 18.3
6	雇用(パートを含む)	(平均)								
	有効求人倍率	倍	0.99	1.04	1.10	1.13	1.09	+0.10	1.74	▲ 0.65
	有効求職者数	人	2,568	2,681	2,664	2,532	2,626	+2.3	2,109	+24.5
	有効求人数	人	2,542	2,791	2,941	2,855	2,862	+12.6	3,661	▲ 21.8
	雇用保険者受給者実人員	人	767	763	642	633	679	▲ 11.5	514	+32.1
7	地場産業(播州織以外は合計欄のみ記載)									
	播州織 (生産量)	千㎡	2,514	1,095	1,224	1,175	3,494	+39.0	4,976	▲ 29.8
	三木金物 (生産額)	百万円	13,800	-	-	-	13,500	▲ 2.2	13,600	▲ 0.7
	小野金物 (生産額)	百万円	1,495	-	-	-	1,438	▲ 3.8	1,435	+0.2
	そろばん (生産額)	百万円	11	-	-	-	12	+9.1	12	0.0
	木工芸品 (生産額)	百万円	520	-	-	-	912	+75.4	942	▲ 3.2
	釣針 (生産額)	百万円	2,188	-	-	-	2,348	+7.3	2,194	+7.0
参考1	為替	円	106.2	105.2	104.4	103.8	104.5	-	-	-
参考2	企業倒産(全県)									
	件数	件	115	34	40	30	104	▲ 9.6	132	▲ 21.2
	負債総額	百万円	21,536	2,804	5,029	1,525	9,358	▲ 56.5	10,661	▲ 12.2

※ 項目中、4大規模小売店舗売上高、7雇用及び9為替の前期・今期合計・前年同期は、月平均を記載している。

# 1. 信用保証



(百万円・%)

	H30年度平均	R元年度平均	R2年度平均	7月	8月	9月	10月	11月	12月
保証承諾	2,042	2,149	7,620	9,912	8,093	5,780	4,366	2,783	4,395
前月比	-	-	-	▲ 44.7	▲ 18.4	▲ 28.6	▲ 24.5	▲ 36.3	57.9
前年比	10.0	5.2	254.6	306.1	384.3	106.3	211.2	85.5	125.7

(資料)兵庫県信用保証協会

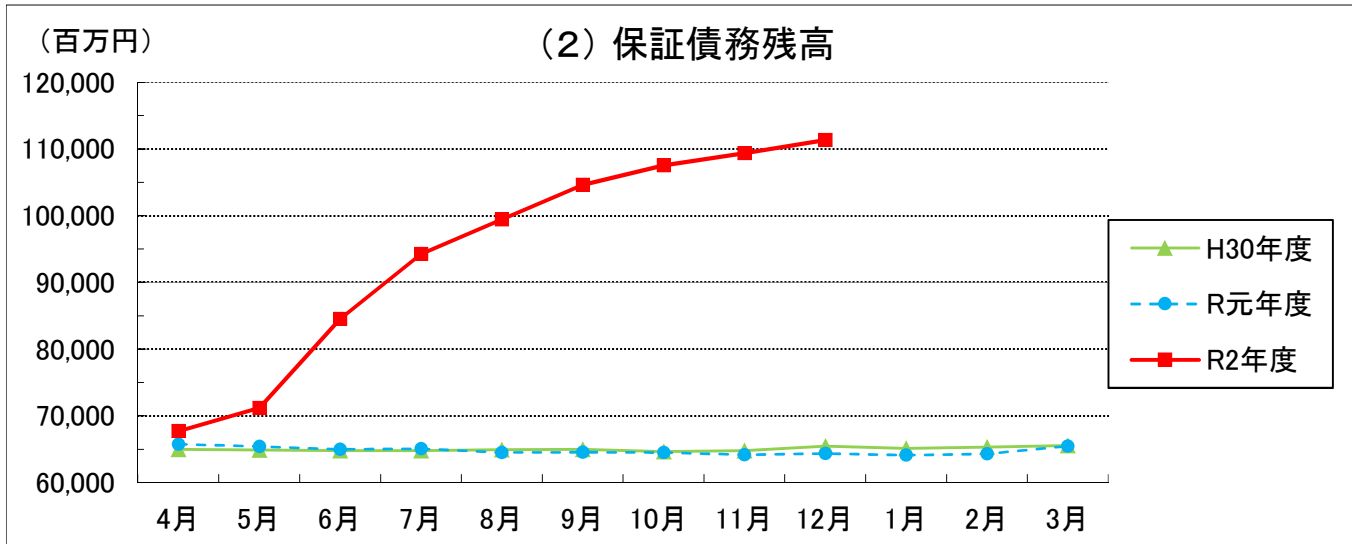
前期合計

23,785

今期合計

11,544

□ 当期の保証承諾額は総額 11,544 百万円 月平均 3,848 百万円  
 対前期比 ▲ 51.5 % 対前年同期比 138.0 %



(百万円・%)

	H30年度平均	R元年度平均	R2年度平均	7月	8月	9月	10月	11月	12月
保証債務残高	65,014	64,762	94,425	94,248	99,417	104,592	107,529	109,377	111,316
前月比	-	-	-	11.5	5.5	5.2	2.8	1.7	1.8
前年比	0.9	▲ 0.4	45.8	44.9	54.1	62.0	66.7	70.4	73.0

(資料)兵庫県信用保証協会

前期平均

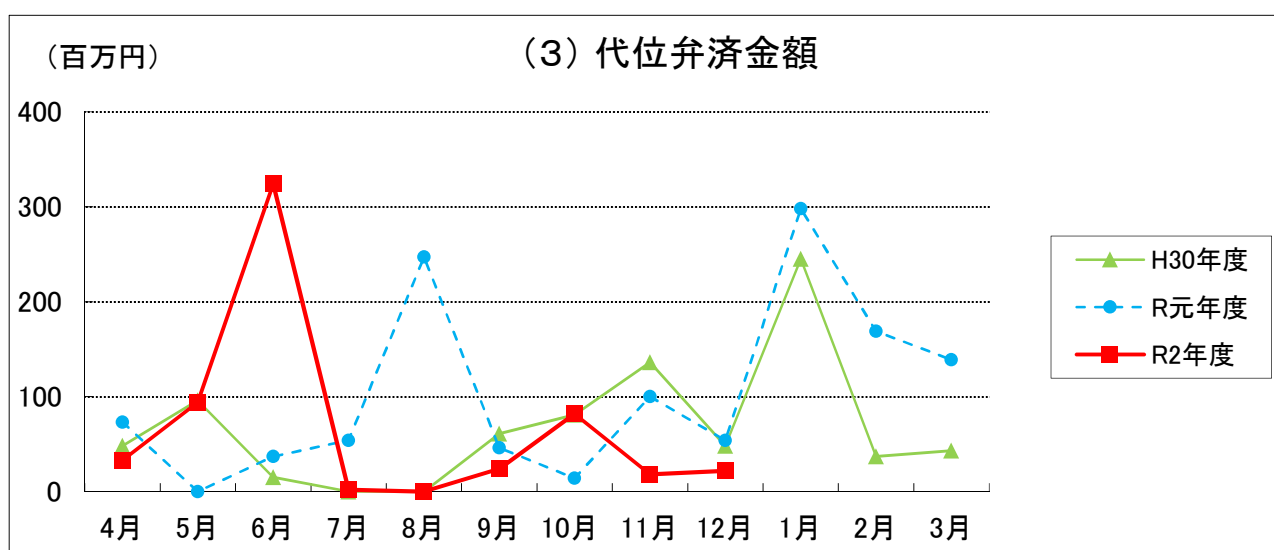
99,419

今期平均

109,407

当期の保証債務残高は総額 328,222 百万円 月平均 109,407 百万円  
 対前期比 10.0 % 対前年同期比 70.0 %

## 1. 信用保証



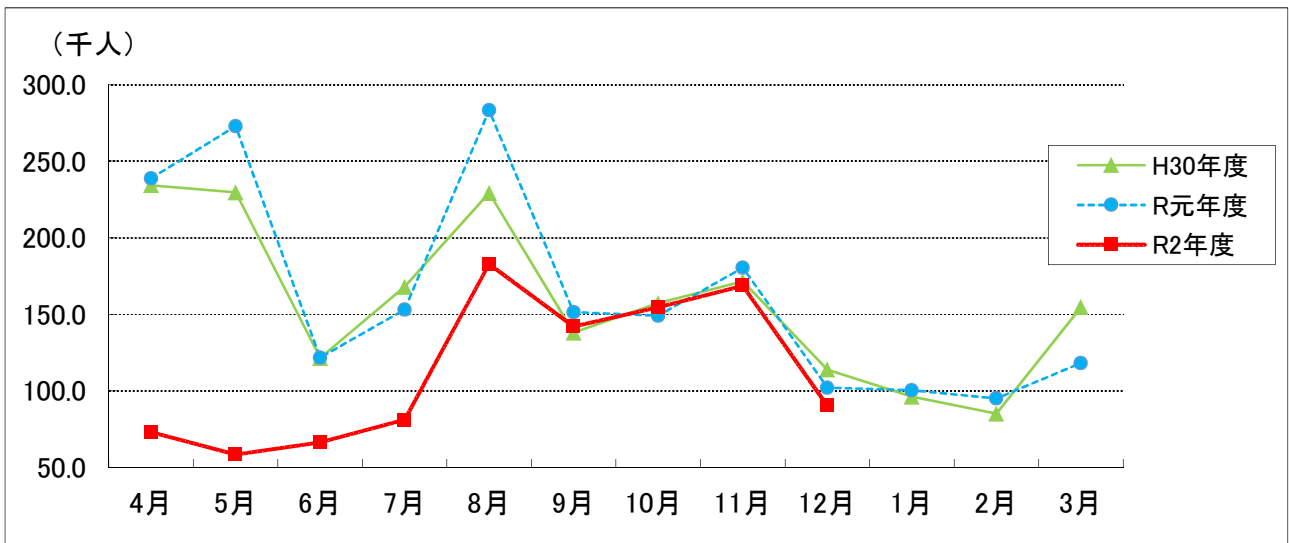
(百万円・%)

	H30年度平均	R元年度平均	R2年度平均	7月	8月	9月	10月	11月	12月
代位弁済	67.5	102.6	66.6	2	0	24	82	18	22
前月比	-	-	-	▲ 99.4	-	-	241.7	▲ 78.0	22.2
前年比	28.6	52.0	▲ 35.1	▲ 96.3	-	▲ 47.8	485.7	▲ 82.0	▲ 59.3
					前期合計	26		今期合計	122

(資料)兵庫県信用保証協会西脇支所(西脇支所管内全体分:丹波地域を含む)

□ 当期の代位弁済金額は総額 122 百万円、月平均 40.7 百万円  
 対前期比 369.2 % 対前年同期比 ▲ 27.4 %

## 2. 主要観光地入場者数



(千人・%)

	H30年度平均	R元年度平均	R2年度平均	7月	8月	9月	10月	11月	12月
入場者数	158.2	163.8	113.0	81.1	182.8	141.9	154.6	168.6	90.4
前月比	-	-	-	22.3	125.4	▲ 22.4	8.9	9.1	▲ 46.4
前年比	▲ 4.4	3.5	▲ 31.0	▲ 47.0	▲ 35.5	▲ 6.2	3.8	▲ 6.5	▲ 11.4

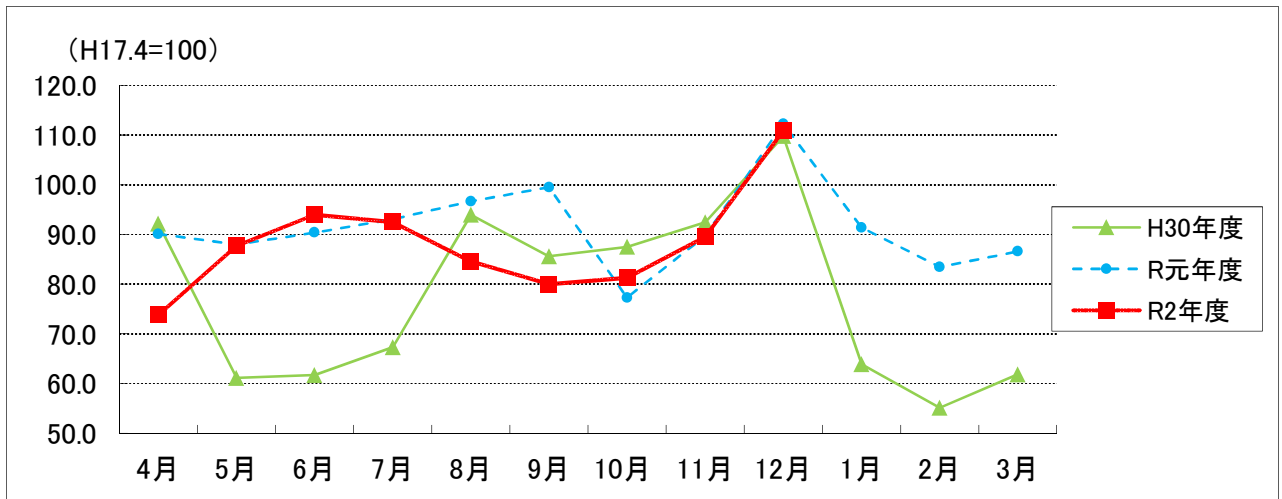
(資料)北播磨地域の主要観光施設・・・7ヶ所

前期合計 405.8

今期合計 413.6

- 当期の主要観光地入場者総数 413.6 千人      月平均 137.9 千人  
 対前期比 1.9 %      対前年同期比 ▲ 4.1 %

## 3. 大規模小売店の売上高



(※・%)

	H30年度平均	R元年度平均	R2年度平均	7月	8月	9月	10月	11月	12月
指数	77.7	91.6	88.3	92.5	84.6	80.0	81.3	89.5	110.9
前月比	-	-	-	▲ 1.6	▲ 8.5	▲ 5.4	1.6	10.1	23.9
前年比	▲ 13.7	17.9	▲ 3.6	▲ 0.6	▲ 12.5	▲ 19.6	5.2	▲ 0.2	▲ 1.2

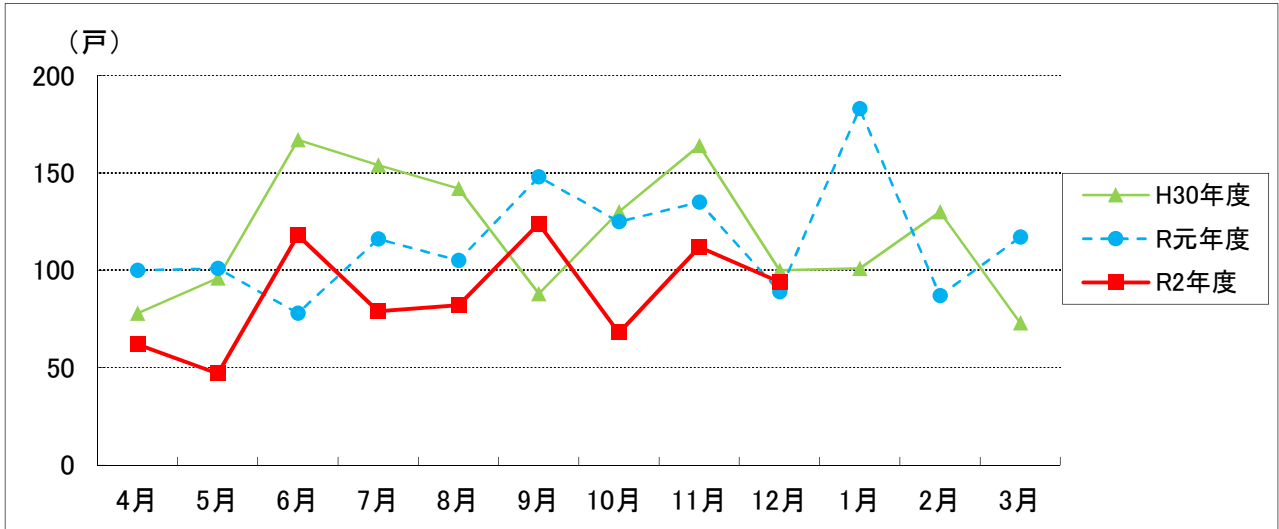
(資料)北播磨地域の大規模小売店・・・4店舗

前期平均 85.7

今期平均 93.9

- 当期の大規模小売店の売上高指数は平均 93.9  
 対前期比 9.6 %      対前年同期比 0.9 %

### 4. 新設住宅着工戸数



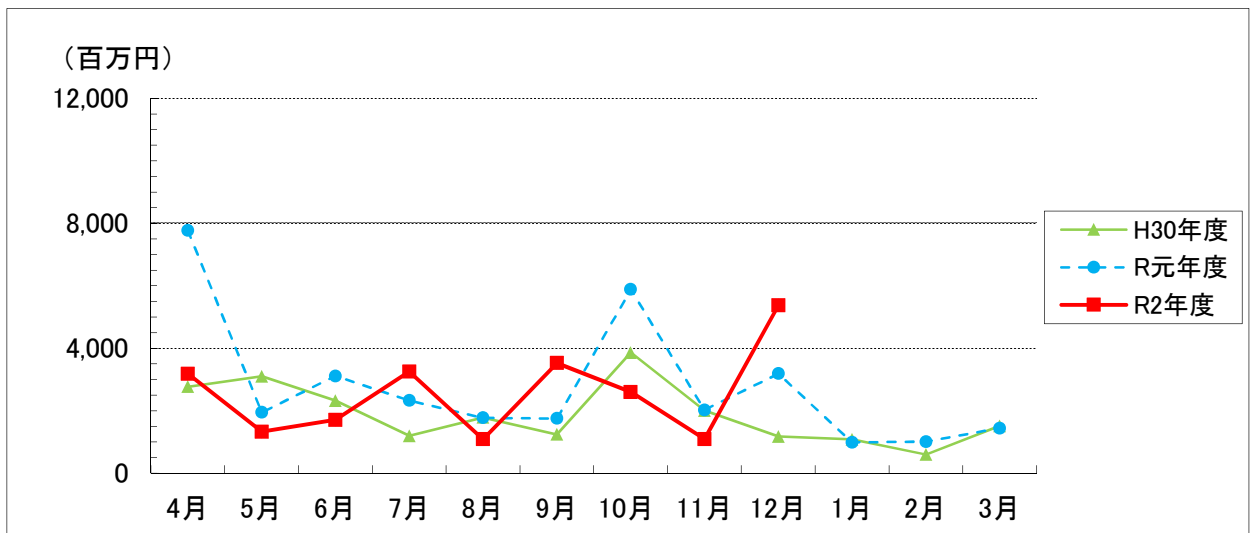
(戸・%)

	H30年度平均	R元年度平均	R2年度平均	7月	8月	9月	10月	11月	12月
着工戸数	118.6	115.3	87.3	79	82	124	68	112	94
前月比	-	-	-	▲ 33.1	3.8	51.2	▲ 45.2	64.7	▲ 16.1
前年比	▲ 10.1	▲ 2.8	▲ 24.3	▲ 31.9	▲ 21.9	▲ 16.2	▲ 45.6	▲ 17.0	5.6

(資料)兵庫県県土整備部住宅建築局住宅政策課 前期合計 285 今期合計 274

□ 当期の新設住宅着工戸数 274 戸 月平均 91.3 戸  
 対前期比 ▲ 3.9 % 対前年同期比 ▲ 21.5 %

### 5. 公共工事請負金額



(百万円・%)

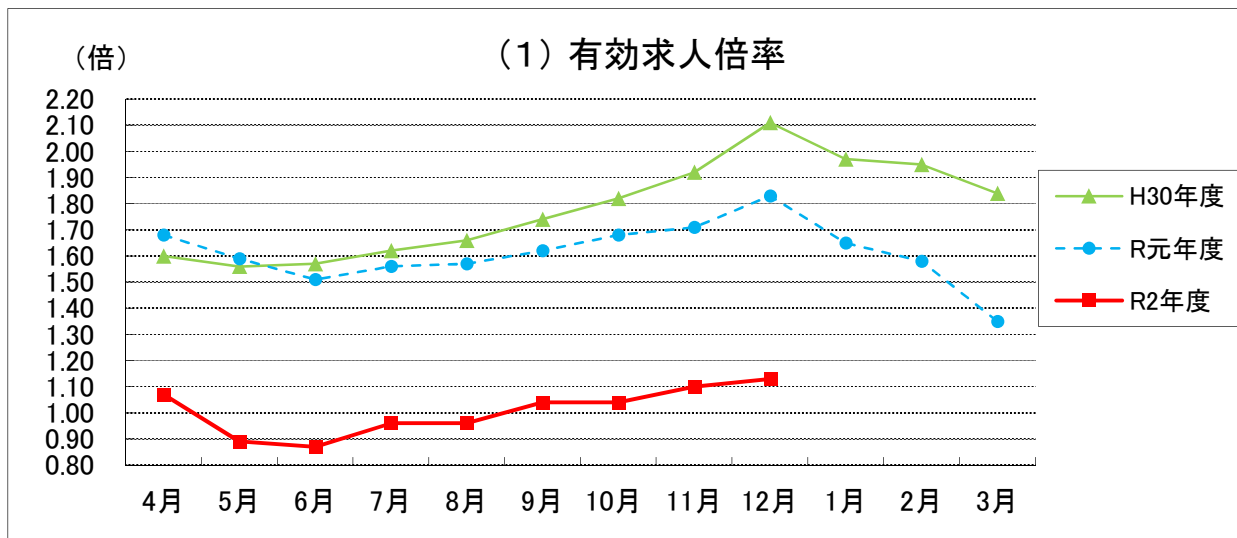
	H30年度平均	R元年度平均	R2年度平均	7月	8月	9月	10月	11月	12月
請負金額	1,889	2,769	2,574	3,256	1,089	3,527	2,603	1,094	5,372
前月比	-	-	-	90.4	▲ 66.6	223.9	▲ 26.2	▲ 58.0	391.0
前年比	4.3	46.6	▲ 7.0	39.7	▲ 38.6	101.1	▲ 55.8	▲ 46.0	68.5

前期合計 7,872 今期合計 9,069

(資料)西日本建設業保証(株)兵庫支店

□ 当期の公共工事請負金額は総額 9,069 百万円、 月平均 3,023 百万円  
 対前期比 15.2 % 対前年同期比 ▲ 18.3 %

## 6. 雇用

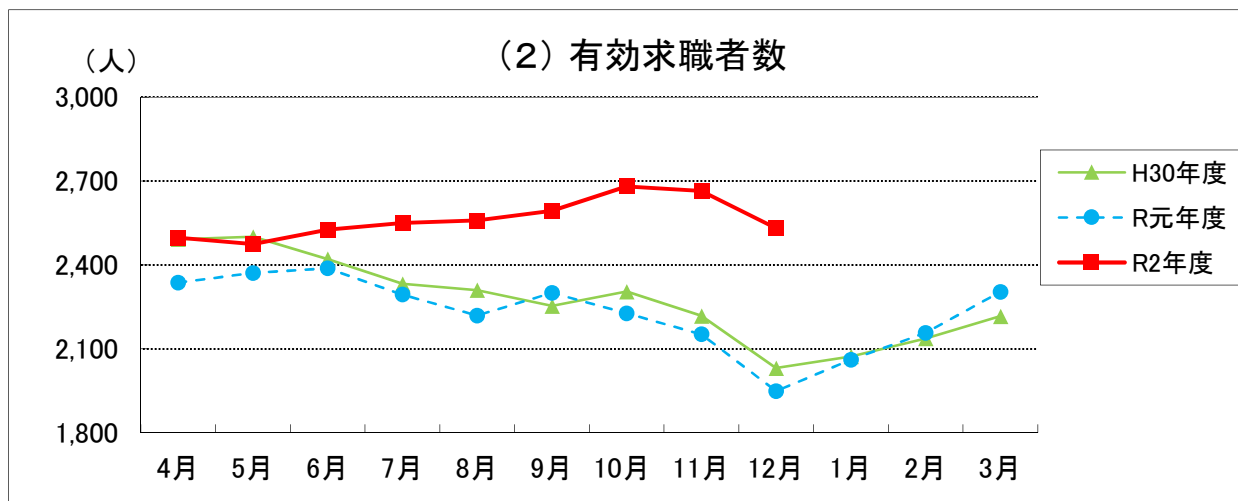


(倍・%)

	H30年度平均	R元年度平均	R2年度平均	7月	8月	9月	10月	11月	12月
求人倍率	1.78	1.61	1.01	0.96	0.96	1.04	1.04	1.10	1.13
前月比	-	-	-	10.3	0.0	8.3	0.0	5.8	2.7
前年比	▲ 0.6	▲ 9.6	▲ 37.3	▲ 38.5	▲ 38.9	▲ 35.8	▲ 38.1	▲ 35.7	▲ 38.3
				前期平均 0.99			今期平均 1.09		

(資料)厚生労働省兵庫労働局(西脇公共職業安定所分を抜粋)

□ 当期の有効求人倍率は平均 1.09 倍 対前期比 0.10 ポイント  
 対前年同期比 ▲ 0.65 ポイント



(人・%)

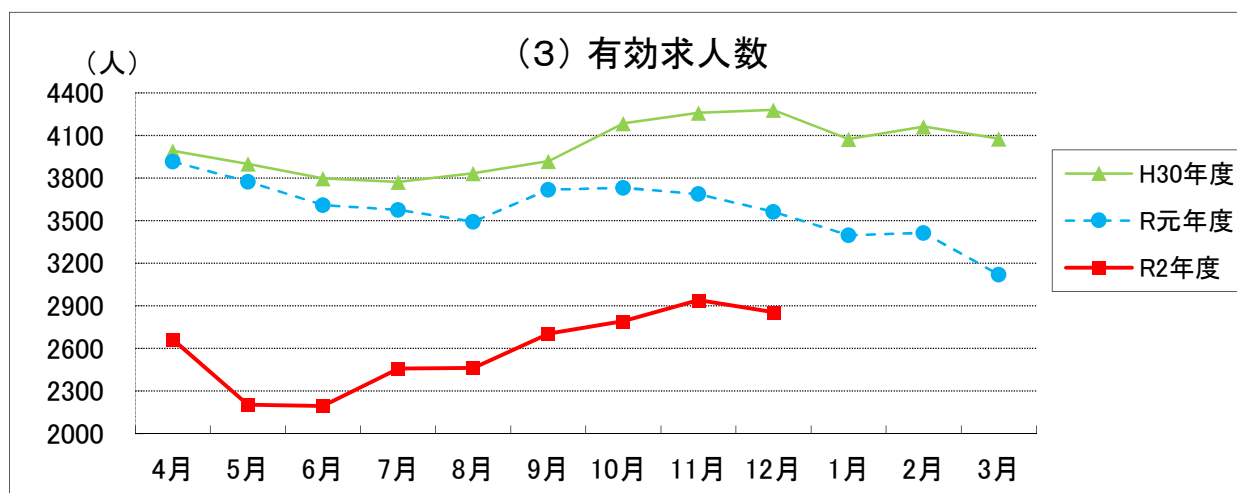
	H30年度平均	R元年度平均	R2年度平均	7月	8月	9月	10月	11月	12月
求職者数	2,274	2,230	2,564	2,550	2,559	2,594	2,681	2,664	2,532
前月比	-	-	-	1.0	0.4	1.4	3.4	▲ 0.6	▲ 5.0
前年比	▲ 3.8	▲ 1.9	15.0	11.2	15.3	12.8	20.4	23.8	29.9
				前期平均 2,568			今期平均 2,626		

(資料)厚生労働省兵庫労働局(西脇公共職業安定所分を抜粋)

□ 当期の有効求職者数は月平均 2,626 人 対前期比 2.3 %  
 対前年同期比 24.5 %



## 6. 雇用

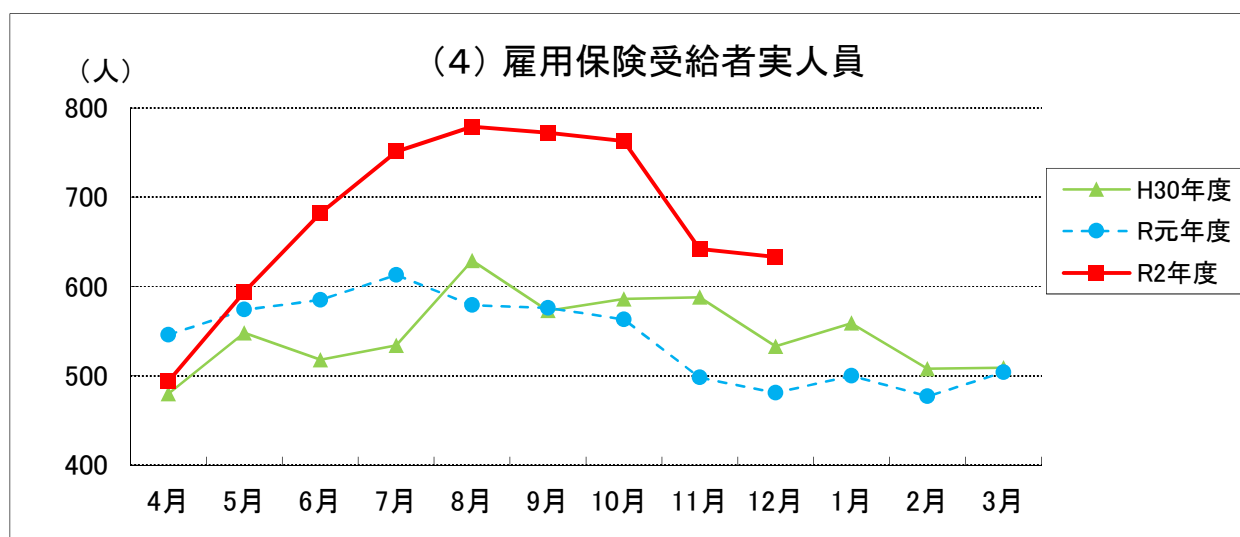


(人・%)

	H30年度平均	R元年度平均	R2年度平均	7月	8月	9月	10月	11月	12月
求人数	4,021	3,584	2,586	2,459	2,463	2,704	2,791	2,941	2,855
前月比	-	-	-	12.0	0.2	9.8	3.2	5.4	▲ 2.9
前年比	▲ 3.8	▲ 10.9	▲ 27.8	▲ 31.2	▲ 29.5	▲ 27.3	▲ 25.2	▲ 20.3	▲ 19.9
				前期平均 2,542			今期平均 2,862		

(資料) 厚生労働省兵庫労働局(西脇公共職業安定所分を抜粋)

□ 当期の有効求人者数は月平均 2,862 人 対前期比 12.6 %  
対前年同期比 ▲ 21.8 %



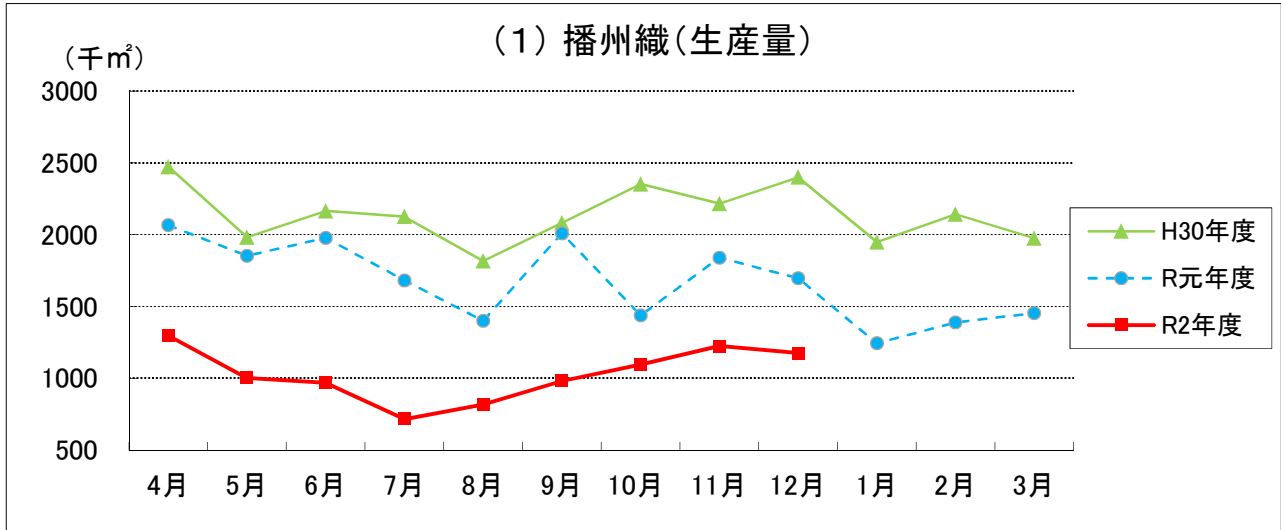
(人・%)

	H30年度平均	R元年度平均	R2年度平均	7月	8月	9月	10月	11月	12月
実人員	547	541	679	751	779	772	763	642	633
前月比	-	-	-	10.1	3.7	▲ 0.9	▲ 1.2	▲ 15.9	▲ 1.4
前年比	▲ 2.8	▲ 1.1	25.5	22.5	34.5	34.0	35.5	28.9	31.6
				前期平均 767			今期平均 679		

(資料) 厚生労働省兵庫労働局(西脇公共職業安定所分を抜粋)

□ 当期の雇用保険受給者数は月平均 679 人 対前期比 ▲ 11.5 %  
対前年同期比 32.1 %

7. 地場産業



(千㎡・%)

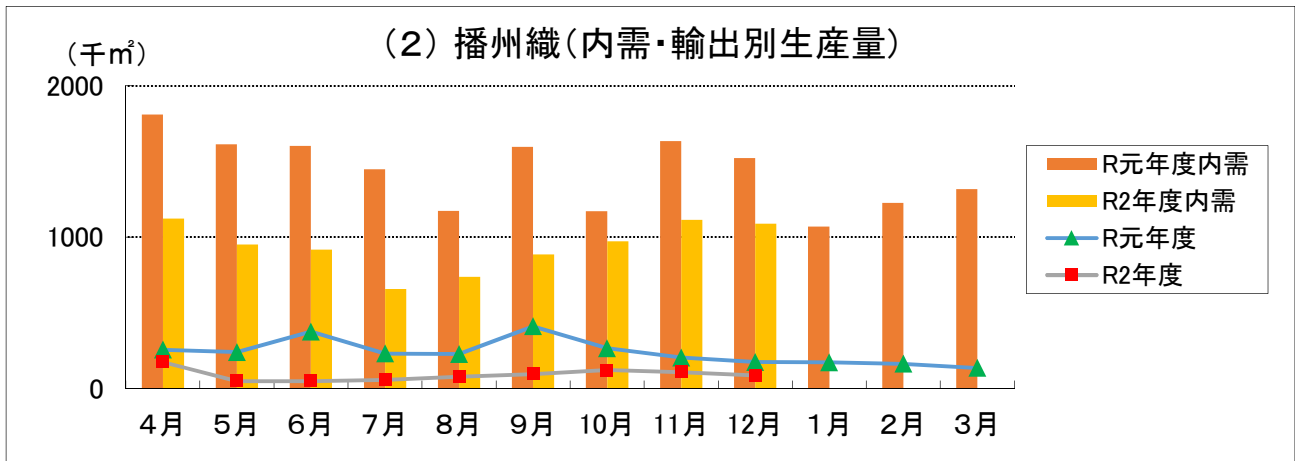
	H30年度平均	R元年度平均	R2年度平均	7月	8月	9月	10月	11月	12月
生産量	2,140	1,671	1,031	716	817	981	1,095	1,224	1,175
前月比	-	-	-	▲ 26.1	14.1	20.1	11.6	11.8	▲ 4.0
前年比	▲ 5.1	▲ 21.9	▲ 38.3	▲ 57.4	▲ 41.7	▲ 51.1	▲ 23.9	▲ 33.4	▲ 30.8

(資料) 播州織工業組合

前期合計 2,514

今期合計 3,494

□ 当期の播州織生産量は総量 3,494 ㎡ 月平均 1,165 千㎡  
対前期比 39.0 % 対前年同期比 ▲ 29.8 %



(千㎡・%)

内 需	H30年度平均	R元年度平均	R2年度平均	7月	8月	9月	10月	11月	12月
生産量	1,842	1,432	939	658	739	885	972	1,115	1,088
前月比	-	-	-	▲ 28.3	12.3	19.8	9.8	14.7	▲ 2.4
前年比	▲ 6.3	▲ 22.3	▲ 34.4	▲ 54.6	▲ 37.0	▲ 44.6	▲ 17.1	▲ 31.8	▲ 28.5

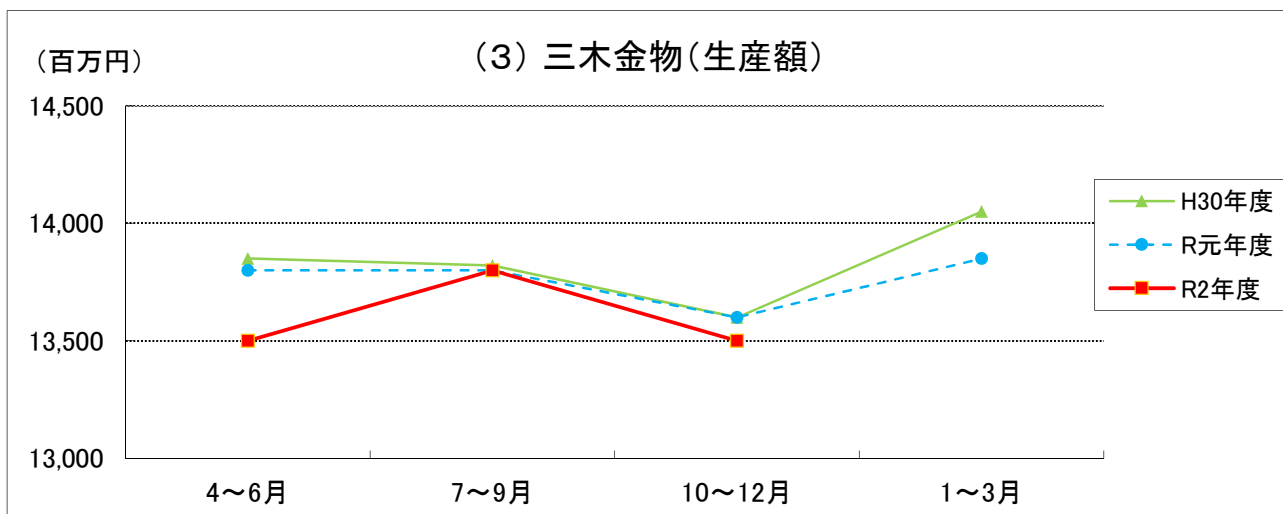
(千㎡・%)

輸 出	H30年度平均	R元年度平均	R2年度平均	7月	8月	9月	10月	11月	12月
生産量	299	239	92	57	78	96	123	109	87
前月比	-	-	-	14.0	36.8	23.1	28.1	▲ 11.4	▲ 20.2
前年比	3.1	▲ 20.1	▲ 61.5	▲ 75.4	▲ 65.8	▲ 76.6	▲ 53.9	▲ 46.8	▲ 50.6

(資料) 播州織工業組合

□ 当期生産数量のうち内需の占める割合 90.9 %  
対前期比 0.10 ポイント 対前年同期比 3.9 ポイント

## 7. 地場産業

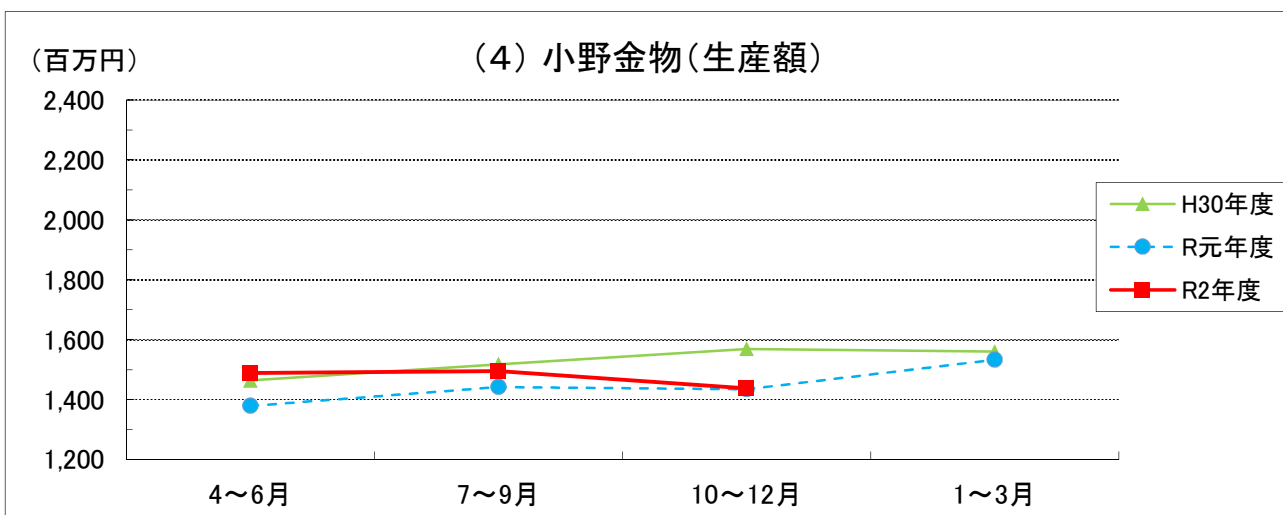


(百万円・%)

	H30年度平均	R元年度平均	R2年度平均	R2.1月～3月	R2.4月～6月	R2.7月～9月	R2.10月～12月
生産額	13,830	13,763	13,600	13,850	13,500	13,800	13,500
前期比	-	-	-	1.8	▲ 2.5	2.2	▲ 2.2
前年比	▲ 0.2	▲ 0.5	▲ 1.2	▲ 1.4	▲ 2.2	0.0	▲ 0.7

(資料)三木金物商工協同組合連合会

□ 当期の三木金物生産額 13,500 百万円  
 対前期比 ▲ 2.2 % 対前年同期比 ▲ 0.7 %



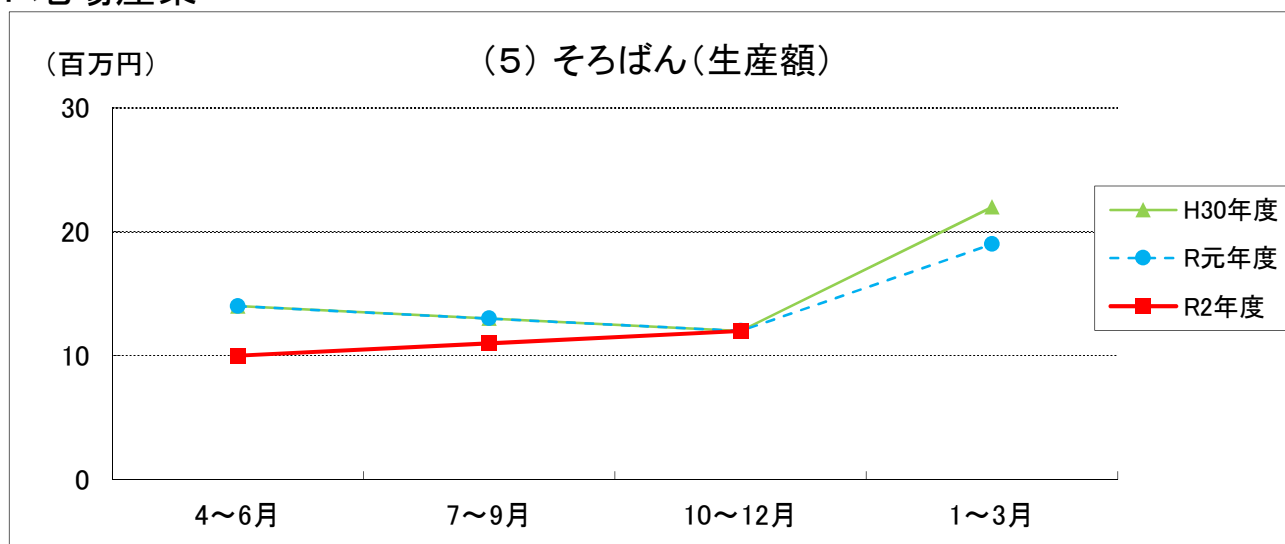
(百万円・%)

	H30年度平均	R元年度平均	R2年度平均	R2.1月～3月	R2.4月～6月	R2.7月～9月	R2.10月～12月
生産額	1,528	1,447	1,474	1,533	1,489	1,495	1,438
前期比	-	-	-	6.8	▲ 2.9	0.4	▲ 3.8
前年比	▲ 28.4	▲ 5.3	1.8	▲ 1.7	8.0	3.7	0.2

(資料)小野金物組合(旧小野金物商工協同組合連合会)

□ 当期の小野金物生産額 1,438 百万円  
 対前期比 ▲ 3.8 % 対前年同期比 0.2 %

## 7. 地場産業

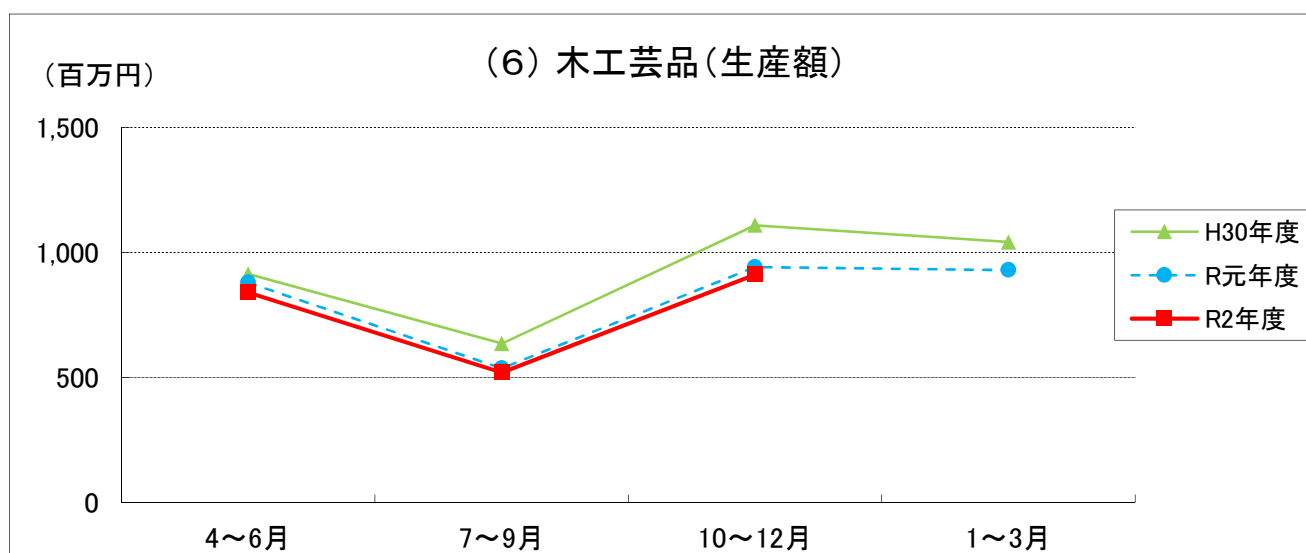


(百万円・%)

	H30年度平均	R元年度平均	R2年度平均	R2.1月～3月	R2.4月～6月	R2.7月～9月	R2.10月～12月
生産額	15	15	11	19	10	11	12
前期比	-	-	-	58.3	▲ 47.4	10.0	9.1
前年比	▲ 11.6	▲ 5.2	▲ 24.1	▲ 13.6	▲ 28.6	▲ 15.4	0.0

(資料)播州算盤工芸品協同組合

□ 当期の播州算盤の生産額 12 百万円  
 対前期比 9.1 % 対前年同期比 0.0 %



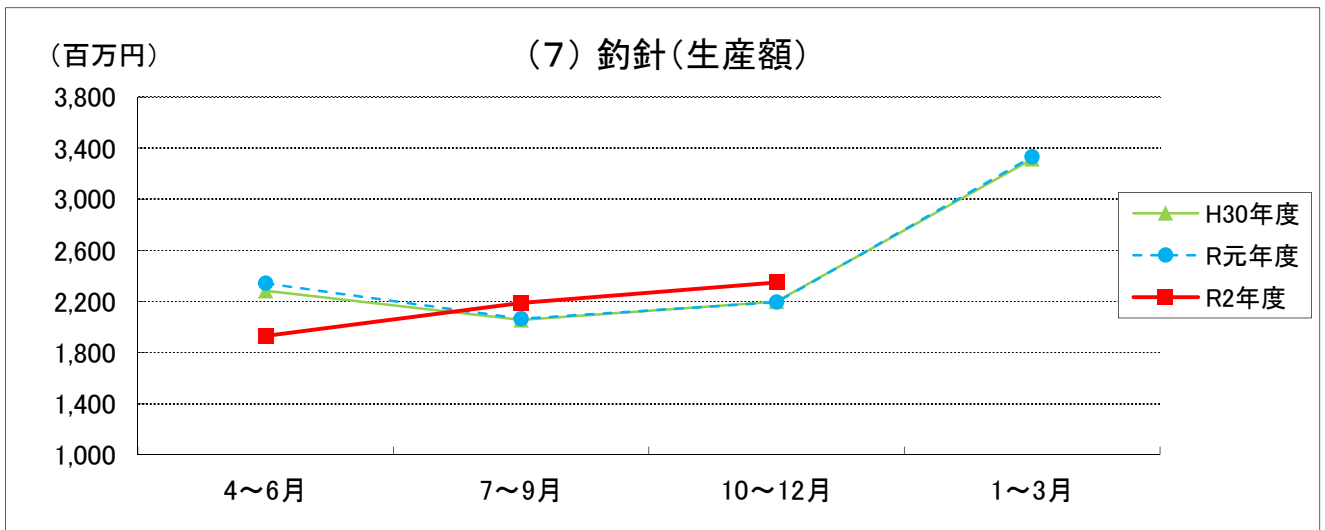
(百万円・%)

	H30年度平均	R元年度平均	R2年度平均	R2.1月～3月	R2.4月～6月	R2.7月～9月	R2.10月～12月
生産額	925	822	757	930	840	520	912
前期比	-	-	-	▲ 1.3	▲ 9.7	▲ 38.1	75.4
前年比	▲ 10.7	▲ 11.1	▲ 7.9	▲ 10.7	▲ 4.5	▲ 3.2	▲ 3.2

(資料)播州算盤工芸品協同組合

当期中の木工芸品の生産額 912 百万円  
 対前期比 75.4 % 対前年同期比 ▲ 3.2 %

8. 地場産業



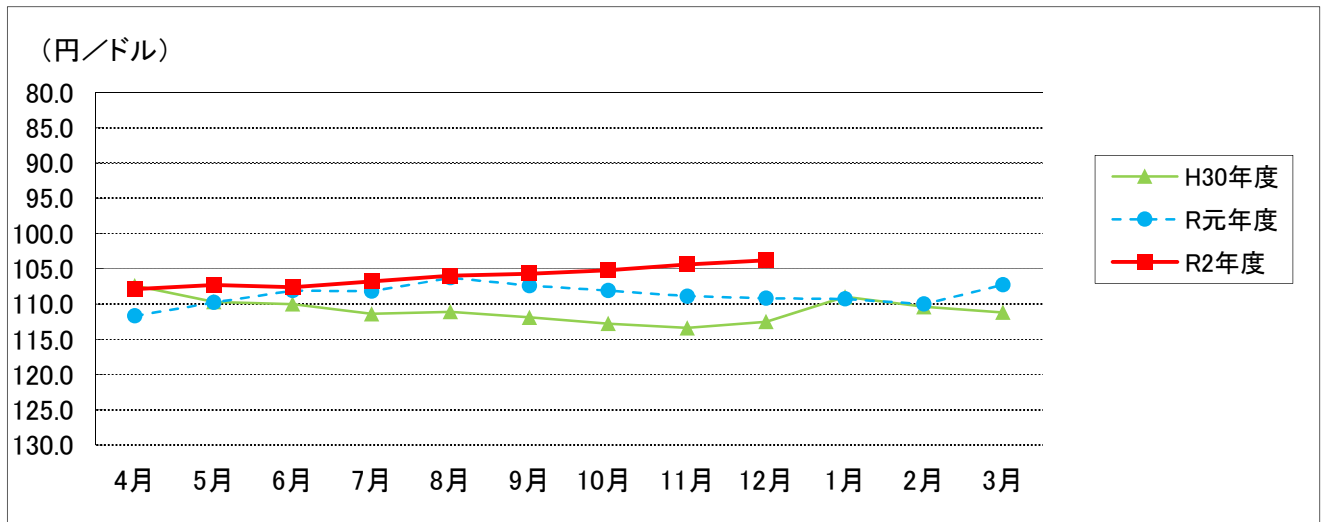
(百万円・%)

	H30年度平均	R元年度平均	R2年度平均	R2.1月～3月	R2.4月～6月	R2.7月～9月	R2.10月～12月
生産額	2,462	2,483	2,155	3,332	1,929	2,188	2,348
前期比	-	-	-	51.9	▲ 42.1	13.4	7.3
前年比	▲ 2.9	0.8	▲ 13.2	0.5	▲ 17.6	6.0	7.0

(資料)兵庫県釣針協同組合、播州釣針協同組合 ※速報値であり、修正があり得ます

□ 当期の釣針生産額 2,348 百万円  
 対前期比 7.3 % 対前年同期比 7.0 %

【参考1】 為替



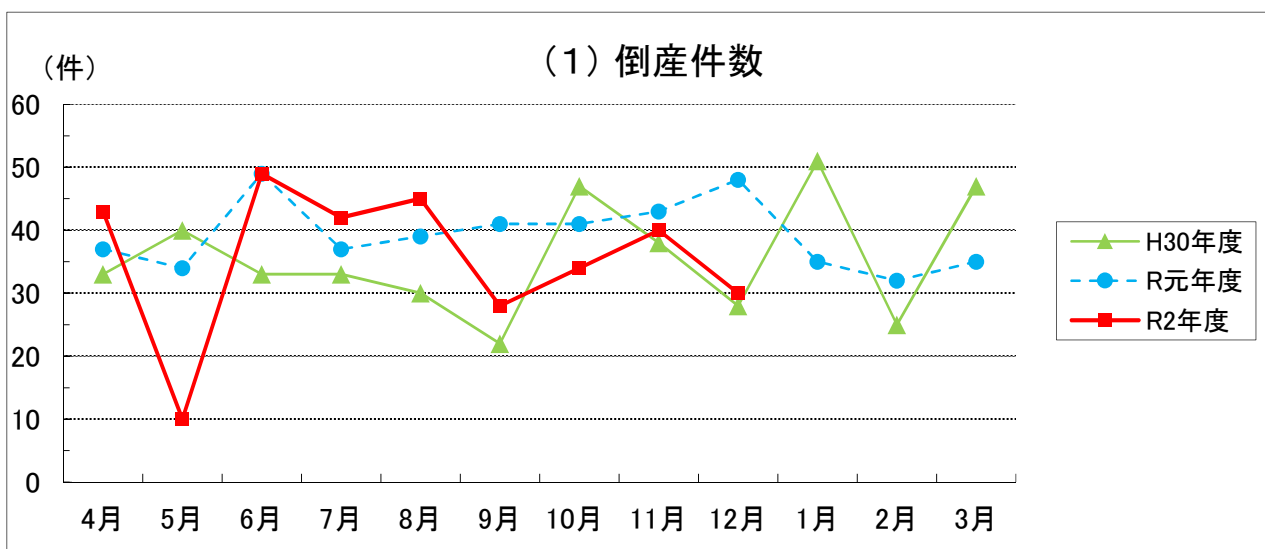
(円/ドル・%)

	H30年度平均	R元年度平均	R2年度平均	7月	8月	9月	10月	11月	12月
レート	111	109	106	106.8	106.0	105.7	105.2	104.4	103.8

(資料)兵庫の経済・雇用状況 前期平均 106.2 今期平均 104.5

□ 当期中の為替相場の平均 104.5 円

【参考2】 企業倒産(全県)



(件・%)

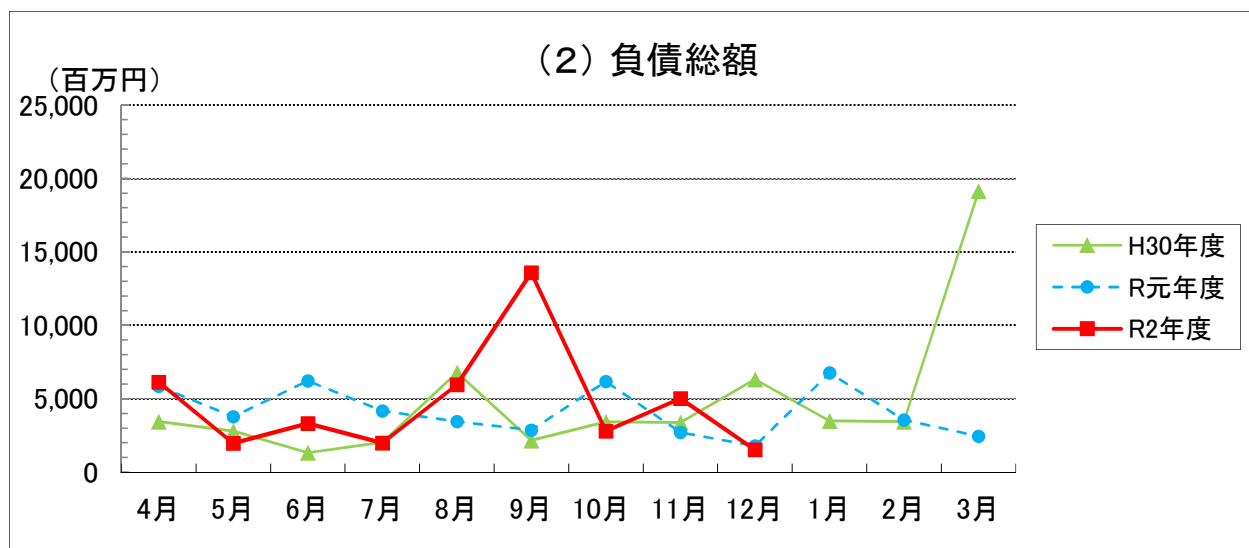
	H30年度平均	R元年度平均	R2年度平均	7月	8月	9月	10月	11月	12月
倒産件数	35.6	39.3	35.7	42	45	28	34	40	30
前月比	-	-	-	▲ 14.3	7.1	▲ 37.8	21.4	17.6	▲ 25.0
前年比	▲ 8.6	10.3	▲ 9.1	13.5	15.4	▲ 31.7	▲ 17.1	▲ 7.0	▲ 37.5

(資料)株式会社東京商工リサーチ

前期合計 115

今期合計 104

□ 当期の倒産件数 104 件 月平均 34.7 件  
 対前期比 ▲ 9.6 % 対前年同期比 ▲ 21.2 %



(百万円・%)

	H30年度平均	R元年度平均	R2年度平均	7月	8月	9月	10月	11月	12月
負債総額	4,812.9	4,146.1	4,699.4	1,993	5,965	13,578	2,804	5,029	1,525
前月比	-	-	-	▲ 39.8	199.3	127.6	▲ 79.3	79.4	▲ 69.7
前年比	60.9	▲ 13.9	13.3	▲ 52.2	73.0	375.4	▲ 54.5	85.4	▲ 14.4

(資料)株式会社東京商工リサーチ神戸支社

前期合計 21,536

今期合計 9,358

□ 当期の負債総額 9,358 百万円 月平均 3,119.3 百万円  
 対前期比 ▲ 56.5 % 対前年同期比 ▲ 12.2 %

北播磨の経済・雇用動向 <令和2年10月～12月>

<北播磨のデータ1>

項目 年月	信用保証					
	保証承諾額		保証債務残高		代位弁済	
	(百万円)	前年比(%)	(百万円)	前年比(%)	(百万円)	前年比(%)
H30年度平均	2,042	10.0	65,014	0.9	67.5	28.6
R元年度平均	2,149	5.2	64,762	▲ 0.4	102.6	52.0
R2年度平均	7,620	254.6	94,425	45.8	66.6	▲ 35.1
R2.1～3月平均	2,718	40.4	64,612	▲ 1.1	202.0	86.5
R2.4～6月平均	11,085	465.9	74,448	13.9	150.3	310.0
R2.7～9月平均	7,928	244.0	99,419	53.6	8.7	▲ 92.5
R2.10～12月平均	3,848	138.0	109,407	70.0	40.7	▲ 27.4
R2 1月	1,726	72.1	64,098	▲ 1.6	298	21.6
2月	1,448	▲ 34.1	64,292	▲ 1.6	169	356.8
3月	4,979	90.8	65,447	▲ 0.2	139	223.3
4月	3,745	138.2	67,693	3.0	33	▲ 54.8
5月	11,571	527.5	71,143	8.8	94	-
6月	17,939	629.2	84,509	30.0	324	775.7
7月	9,912	306.1	94,248	44.9	2	▲ 96.3
8月	8,093	384.3	99,417	54.1	0	-
9月	5,780	106.3	104,592	62.0	24	▲ 47.8
10月	4,366	211.2	107,529	66.7	82	485.7
11月	2,783	85.5	109,377	70.4	18	▲ 82.0
12月	4,395	125.7	111,316	73.0	22	▲ 59.3
資料	兵庫県信用保証協会					

項目 年月	観光		大規模小売店の売上高	
	主要観光地入場者数		売上高	
	(千人)	前年比(%)	(H17.4=100)	前年比(%)
H30年度平均	158.2	▲ 4.4	77.7	▲ 13.7
R元年度平均	163.8	3.5	91.6	17.9
R2年度平均	113.0	▲ 31.0	88.3	▲ 3.6
R2.1～3月平均	104.5	▲ 6.7	87.2	44.6
R2.4～6月平均	65.9	▲ 68.8	85.2	▲ 4.8
R2.7～9月平均	135.3	▲ 30.9	85.7	▲ 11.1
R2.10～12月平均	137.9	▲ 4.1	93.9	0.9
R2 1月	100.3	4.3	91.4	43.0
2月	95.0	11.6	83.5	51.5
3月	118.1	▲ 23.6	86.6	40.1
4月	73.0	▲ 69.4	73.8	▲ 18.1
5月	58.3	▲ 78.6	87.7	▲ 0.3
6月	66.3	▲ 45.5	94.0	4.0
7月	81.1	▲ 47.0	92.5	▲ 0.6
8月	182.8	▲ 35.5	84.6	▲ 12.5
9月	141.9	▲ 6.2	80.0	▲ 19.6
10月	154.6	3.8	81.3	5.2
11月	168.6	▲ 6.5	89.5	▲ 0.2
12月	90.4	▲ 11.4	110.9	▲ 1.2
資料	主要観光施設(7ヶ所)		北播磨地域の大規模小売店(4店舗)	

北播磨の経済・雇用動向 <令和2年10月～12月>

<北播磨のデータ2>

項目 年月	新設住宅着工戸数		公共工事請負金額		雇用(パートを含む)	
	戸 (戸)	前年比(%)	金 額 (百万円)	前年比(%)	有効求人倍率 (倍)	前年比(%)
H30年度平均	118.6	▲ 10.1	1,889	4.3	1.78	▲ 0.6
R元年度平均	115.3	▲ 2.8	2,769	46.6	1.61	▲ 9.6
R2年度平均	87.3	▲ 24.3	2,574	▲ 7.0	1.01	▲ 37.3
R2.1～3月平均	129.0	27.3	1,147	7.6	1.53	▲ 0.39
R2.4～6月平均	75.7	▲ 18.6	2,074	▲ 51.5	0.94	▲ 0.65
R2.7～9月平均	95.0	▲ 22.8	2,624	34.4	0.99	▲ 0.59
R2.10～12月平均	91.3	▲ 21.5	3,023	▲ 18.3	1.09	▲ 0.65
R2 1月	183	81.2	989	▲ 8.6	1.65	▲ 16.2
2月	87	▲ 33.1	1,010	68.3	1.58	▲ 19.0
3月	117	60.3	1,443	▲ 4.9	1.35	▲ 26.6
4月	62	▲ 38.0	3,182	▲ 59.0	1.07	▲ 36.3
5月	47	▲ 53.5	1,330	▲ 31.7	0.89	▲ 44.0
6月	118	51.3	1,710	▲ 45.1	0.87	▲ 42.4
7月	79	▲ 31.9	3,256	39.7	0.96	▲ 38.5
8月	82	▲ 21.9	1,089	▲ 38.6	0.96	▲ 38.9
9月	124	▲ 16.2	3,527	101.1	1.04	▲ 35.8
10月	68	▲ 45.6	2,603	▲ 55.8	1.04	▲ 38.1
11月	112	▲ 17.0	1,094	▲ 46.0	1.10	▲ 35.7
12月	94	5.6	5,372	68.5	1.13	▲ 38.3
	兵庫県県土整備部住宅建築局住宅政策課		西日本建設業保証 兵庫支店		西脇公共職業安定所分	

項目 年月	雇用(パートを含む)					
	有効求職者数		有効求人数		雇用保険受給者実人員	
	(人)	前年比(%)	(人)	前年比(%)	(人)	前年比(%)
H30年度平均	2,274	▲ 3.8	4,021	▲ 3.8	547	▲ 2.8
R元年度平均	2,230	▲ 1.9	3,584	▲ 10.9	541	▲ 1.1
R2年度平均	2,564	15.0	2,586	▲ 27.8	679	25.5
R2.1～3月平均	2,174	1.5	3,311	▲ 19.3	494	▲ 6.0
R2.4～6月平均	2,499	5.7	2,354	▲ 37.5	590	3.8
R2.7～9月平均	2,568	13.1	2,542	▲ 29.3	767	30.2
R2.10～12月平均	2,626	24.5	2,862	▲ 21.8	679	32.1
R2 1月	2,061	▲ 0.6	3,398	▲ 16.6	500	▲ 10.6
2月	2,157	0.9	3,415	▲ 17.9	477	▲ 6.1
3月	2,304	3.9	3,120	▲ 23.5	504	▲ 1.0
4月	2,497	6.8	2,663	▲ 32.0	494	▲ 9.5
5月	2,475	4.4	2,203	▲ 41.6	594	3.5
6月	2,526	5.8	2,196	▲ 39.2	682	16.6
7月	2,550	11.2	2,459	▲ 31.2	751	22.5
8月	2,559	15.3	2,463	▲ 29.5	779	34.5
9月	2,594	12.8	2,704	▲ 27.3	772	34.0
10月	2,681	20.4	2,791	▲ 25.2	763	35.5
11月	2,664	23.8	2,941	▲ 20.3	642	28.9
12月	2,532	29.9	2,855	▲ 19.9	633	31.6
資料	西脇公共職業安定所分					



北播磨の経済・雇用動向 <令和2年10月～12月>

<北播磨のデータ3>

項目 年月	地場産業		地 場 産 業			
	播州織生産量		三木金物生産額		小野金物生産額	
	(千㎡)	前年比(%)	(百万円)	前年比(%)	(百万円)	前年比(%)
H30年度平均	2,140	▲ 5.1	13,830	▲ 0.2	1,528	▲ 28.4
R元年度平均	1,671	▲ 21.9	13,763	▲ 0.5	1,447	▲ 5.3
R2年度平均	1,031	▲ 38.3	13,600	▲ 1.2	1,474	1.8
R2.1～3月平均	1,363	▲ 32.6	13,850	▲ 1.4	1,533	▲ 1.7
R2.4～6月平均	1,089	▲ 44.6	13,500	▲ 2.2	1,489	8.0
R2.7～9月平均	838	▲ 50.6	13,800	0.0	1,495	3.7
R2.10～12月平均	1,165	▲ 29.8	13,500	▲ 0.7	1,438	0.2
R2 1月	1,244	▲ 36.2				
2月	1,390	▲ 35.1				
3月	1,454	▲ 26.4				
4月	1,297	▲ 37.2				
5月	1,001	▲ 46.0				
6月	969	▲ 51.0				
7月	716	▲ 57.4				
8月	817	▲ 41.7				
9月	981	▲ 51.1				
10月	1,095	▲ 23.9				
11月	1,224	▲ 33.4				
12月	1,175	▲ 30.8				
資料	兵庫県織物協同組合 連合会		三木金物商工協同組合連合会		小野金物組合	

項目 年月	地場産業					
	そろばん生産額		木工芸品生産額		釣針生産額	
	(百万円)	前年比(%)	(百万円)	前年比(%)	(百万円)	前年比(%)
H30年度平均	15	▲ 11.6	925	▲ 10.7	2,462	▲ 2.9
R元年度平均	15	▲ 5.2	822	▲ 11.1	2,483	0.8
R2年度平均	11	▲ 24.1	757	▲ 7.9	2,155	▲ 13.2
R2.1～3月平均	19	▲ 13.6	930	▲ 10.7	3,332	0.5
R2.4～6月平均	10	▲ 28.6	840	▲ 4.5	1,929	▲ 17.6
R2.7～9月平均	11	▲ 15.4	520	▲ 3.2	2,188	6.0
R2.10～12月平均	12	0.0	912	▲ 3.2	2,348	7.0
R1 10月						
11月						
12月						
R2 1月						
2月						
3月						
4月						
5月						
6月						
7月						
8月						
9月						
資料	播州算盤工芸品協同組合		播州算盤工芸品協同組合		兵庫県釣針協同組合 播州釣針協同組合	

北播磨の経済・雇用動向 <令和2年10月～12月>

<全県のデータ1>

項目 年月	信用保証					
	保証承諾額		保証債務残高		代位弁済	
	(百万円)	前年比(%)	(百万円)	前年比(%)	(百万円)	前年比(%)
H30年度平均	35,607	▲ 0.3	1,095,947	0.7	1,618	13.2
R元年度平均	38,231	7.4	1,094,454	▲ 0.1	1,559	▲ 3.7
R2年度平均	118,586	210.2	1,558,915	42.4	1,534	▲ 1.6
R2.1～3月平均	44,107.3	36.4	1,099,048	0.3	1,815.7	▲ 11.8
R2.4～6月平均	173,434.3	396.3	1,275,723	16.8	1,607.0	14.5
R2.7～9月平均	120,065.7	219.4	1,636,027	49.7	1,931.0	45.1
R2.10～12月平均	62,258.7	71.6	1,764,994	61.3	1063.0	▲ 37.0
R2 1月	26,475	11.7	1,094,961	▲ 0.3	1,564	▲ 3.5
2月	30,572	▲ 5.8	1,091,779	▲ 0.3	1,970	▲ 9.8
3月	75,275	84.2	1,110,403	1.3	1,913	▲ 19.2
4月	80,476	189.5	1,157,612	5.7	1,820	60.6
5月	197,520	470.1	1,246,977	14.3	1,093	▲ 15.6
6月	242,307	471.6	1,422,580	30.5	1,908	7.1
7月	168,298	351.5	1,564,382	43.1	1,766	118.3
8月	110,837	236.6	1,640,864	50.3	2,172	48.3
9月	81,062	90.5	1,702,836	55.7	1,855	7.9
10月	60,431	92.8	1,739,193	59.1	1,241	▲ 34.5
11月	54,803	61.7	1,760,553	61.3	1,285	▲ 13.4
12月	71,542	64.1	1,795,237	63.6	663	▲ 60.6
資料	兵庫県信用保証協会					

項目 年月	企業倒産			
	件数		負債総額	
	(件)	前年比(%)	(百万円)	前年比(%)
H30年度平均	35.6	▲ 8.6	4,812.9	60.9
R元年度平均	39.3	10.3	4,146.1	▲ 13.9
R2年度平均	35.7	▲ 9.1	4,699.4	13.3
R2.1～3月平均	34.0	▲ 17.1	4,254.3	▲ 51.1
R2.4～6月平均	34.0	▲ 15.0	3,800.3	▲ 28.1
R2.7～9月平均	38.3	▲ 1.7	7,178.7	105.7
R2.10～12月平均	34.7	▲ 21.2	3,119.3	▲ 12.2
R2 1月	35	▲ 31.4	6,756	93.6
2月	32	28.0	3,562	3.2
3月	35	▲ 25.5	2,445	▲ 87.2
4月	43	16.2	6,124	4.6
5月	10	▲ 70.6	1,965	▲ 48.0
6月	49	0.0	3,312	▲ 46.8
7月	42	13.5	1,993	▲ 52.2
8月	45	15.4	5,965	73.0
9月	28	▲ 31.7	13,578	375.4
10月	34	▲ 17.1	2,804	▲ 54.5
11月	40	▲ 7.0	5,029	85.4
12月	30	▲ 37.5	1,525	▲ 14.4
資料	(株)東京商工リサーチ			

北播磨の経済・雇用動向 <令和2年10月～12月>

<全県のデータ2>

項目 年月	スーパーマーケット売上高		公共工事請負金額	
	売上高 (億円)	前年比(%)	金額 (億円)	前年比(%)
H30年度平均	478.3	▲ 1.4	263.6	2.7
R元年度平均	480.3	0.4	319.8	21.3
R2年度平均	528.0	9.9	396.6	24.0
R2.1～3月平均	477.3	5.1	208.3	2.6
R2.4～6月平均	517.3	11.7	427.0	9.9
R2.7～9月平均	525.0	8.1	383.0	20.6
R2.10～12月平均	541.7	9.4	379.7	4.2
R2 1月	462	▲ 1.3	212	23.3
2月	448	6.2	154	▲ 23.8
3月	522	10.4	259	10.2
4月	501	10.1	634	16.8
5月	532	13.7	282	▲ 17.1
6月	519	11.1	365	29.0
7月	524	10.8	367	13.6
8月	552	11.5	300	2.7
9月	499	2.0	482	42.6
10月	502	13.3	443	▲ 22.4
11月	501	7.1	240	▲ 8.4
12月	622	8.4	456	75.4
資料	近畿経済産業局		西日本建設業保証(株)	

項目 年月	雇用 (パートを含む)					
	有効求職者数		有効求人数		※有効求人倍率	
	(人)	前年比(%)	(人)	前年比(%)	(倍)	前年比(%)
H30年度平均	71,961	▲ 3.8	104,075	5.2	1.45	9.6
R元年度平均	71,662	▲ 0.4	97,602	▲ 6.2	1.38	▲ 4.9
R2年度平均	79,415	10.8	75,863	▲ 22.3	0.98	▲ 29.0
R2.1～3月平均	69,990	2.4	90,557	▲ 15.2	1.26	▲ 13.3
R2.4～6月平均	75,851	0.0	74,023	▲ 25.8	1.06	▲ 26.0
R2.7～9月平均	81,243	12.5	74,674	▲ 24.7	0.95	▲ 32.9
R2.10～12月平均	81,153	18.3	78,893	▲ 21.8	0.93	▲ 34.0
R2 1月	66,730	0.9	94,678	▲ 9.4	1.31	▲ 9.7
2月	72,197	6.0	91,272	▲ 15.5	1.26	▲ 13.1
3月	71,044	0.3	85,722	▲ 20.5	1.21	▲ 17.1
4月	74,714	▲ 1.5	79,453	▲ 22.7	1.13	▲ 21.5
5月	74,439	▲ 2.7	70,461	▲ 28.6	1.05	▲ 27.1
6月	78,399	4.4	72,155	▲ 26.3	1.01	▲ 29.4
7月	79,783	8.2	73,536	▲ 25.6	0.98	▲ 30.5
8月	81,687	14.2	73,856	▲ 24.8	0.93	▲ 34.0
9月	82,259	15.2	76,629	▲ 23.6	0.93	▲ 34.0
10月	84,370	17.5	79,311	▲ 22.1	0.93	▲ 33.6
11月	81,639	17.9	79,383	▲ 21.9	0.93	▲ 34.0
12月	77,449	19.5	77,984	▲ 21.5	0.92	▲ 34.8
資料	厚生労働省兵庫労働局 (※季節調整値)					