

# 古き良きまちなみ北条探索マップ

## 1 五百羅漢首なし地蔵

お寺の裏側にひっそりたたずむ首の無い地蔵。かつて北条の地は今の神奈川県の小田原藩の領地でした。なぜ首が無いのか皆さんも考えてみてください。

## 2 道しるべ

市内に 280 基あり、この地を旅する人のために作ったといわれている道しるべ。古いものではなんと 1728 年に作成されたものがあります。

## 3 西岸寺・漢文

西岸寺にある碑。今では文字がかすれていて読みにくくなっていますが、かつて北条の地で儒学を教えていた北条の文学の礎ともなった人、大野乙山先生を紹介した碑。

## 4 新明神社・酒見講

新明神社の境内に伊勢神社を祭る巨大な石灯籠が建っています。基段部には寄進のあった 150 余村の村名が刻んであります。幕末期の伊勢参りの盛大さがうかがえますね。

## 5 北条の小路

こどもが走り回る迷路のような小路が北条地区には数多くあります。いろんな小路を是非さがしてみてね。

## 6 牛つなぎ

かつて市場町として栄えていたころ牛市で、牛を繋いでおくために使われていた石の跡が各所に置かれています。当時使われていたつなぎ石は、お隣の大黒屋さんの中にあるよ。

## 7 稲荷神社

祠の前の玉垣の右側には「三重商工銀行」左側には「北条銀行」と書いてあります。その後合併を重ね、今の三井住友銀行になりました。「三重商工銀行」の「三重」は三重県のことではなく、播磨国の三重の里のことだよ。

## 8 北条のまちなみ

江戸時代北条の町は、町の形が飛んでいく雁の姿に似ていることから雁村と呼ばれていました。曲がった道路や、千本格子、虫籠窓など歴史ある家並みが残っているよ。

### 住吉神社

全国に約 2,000 社ある住吉神社の内 9 つしかない宮九箇所の一つ。1300 年の歴史がある神社です。  
[http://web.pref.hyogo.jp/nhk09/documents/sheet\\_kasai.pdf](http://web.pref.hyogo.jp/nhk09/documents/sheet_kasai.pdf)

### 酒見寺

国指定文化財である酒見寺多宝塔は全国でもっとも美しい多宝塔といわれています。  
[http://web.pref.hyogo.jp/nhk09/documents/sheet\\_kasai.pdf](http://web.pref.hyogo.jp/nhk09/documents/sheet_kasai.pdf)

### 五百羅漢

いつ誰が何のために作ったかわからず今も謎に包まれている五百羅漢。必ず親子に似た顔があるといわれています。  
[http://web.pref.hyogo.jp/nhk09/documents/sheet\\_kasai.pdf](http://web.pref.hyogo.jp/nhk09/documents/sheet_kasai.pdf)

### 横尾歴史街道

卯建や虫籠窓など歴史ある町家が色濃く残っている街道。国登録文化財の水田家住宅、高井家住宅もあります。  
[http://web.pref.hyogo.jp/nhk09/documents/sheet\\_kasai.pdf](http://web.pref.hyogo.jp/nhk09/documents/sheet_kasai.pdf)

### 丸山総合公園

ギネスに認定された地球儀が目印の自然豊かな総合公園。山の斜面を滑るローラー滑り台は迫力満点です。  
[http://web.pref.hyogo.jp/nhk09/documents/sheet\\_kasai.pdf](http://web.pref.hyogo.jp/nhk09/documents/sheet_kasai.pdf)

### 北条町駅

全長 13.6km を個性ある 8 つの駅で結んでいる始発駅。季節に応じた様々なイベントが開催されています。

# 古き良きまちなみ 北条 Hojyo 探索マップ



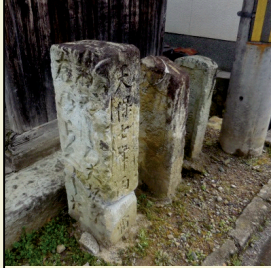
兵庫県北播磨県民局

# 古き良きまちなみ 北条探索マップ

1 五百羅漢首なし地蔵



2 道しるべ



3 西岸寺・漢文



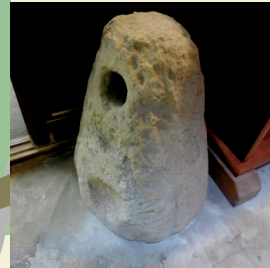
4 新明神社・酒見講



5 北条の小路



6 牛つなぎ



7 稲荷神社



8 北条のまちなみ



「古き良きまちなみ北条探索マップ」製作協力団体

- ◆ 横尾歴史街道つどいの会
- ◆ 加西市歴史街道ボランティアガイド
- ◆ 加西郷土研究会