

# 北播磨地域 社会基盤整備プログラム 事業箇所図 (土木部・まちづくり部) (No.1~98)

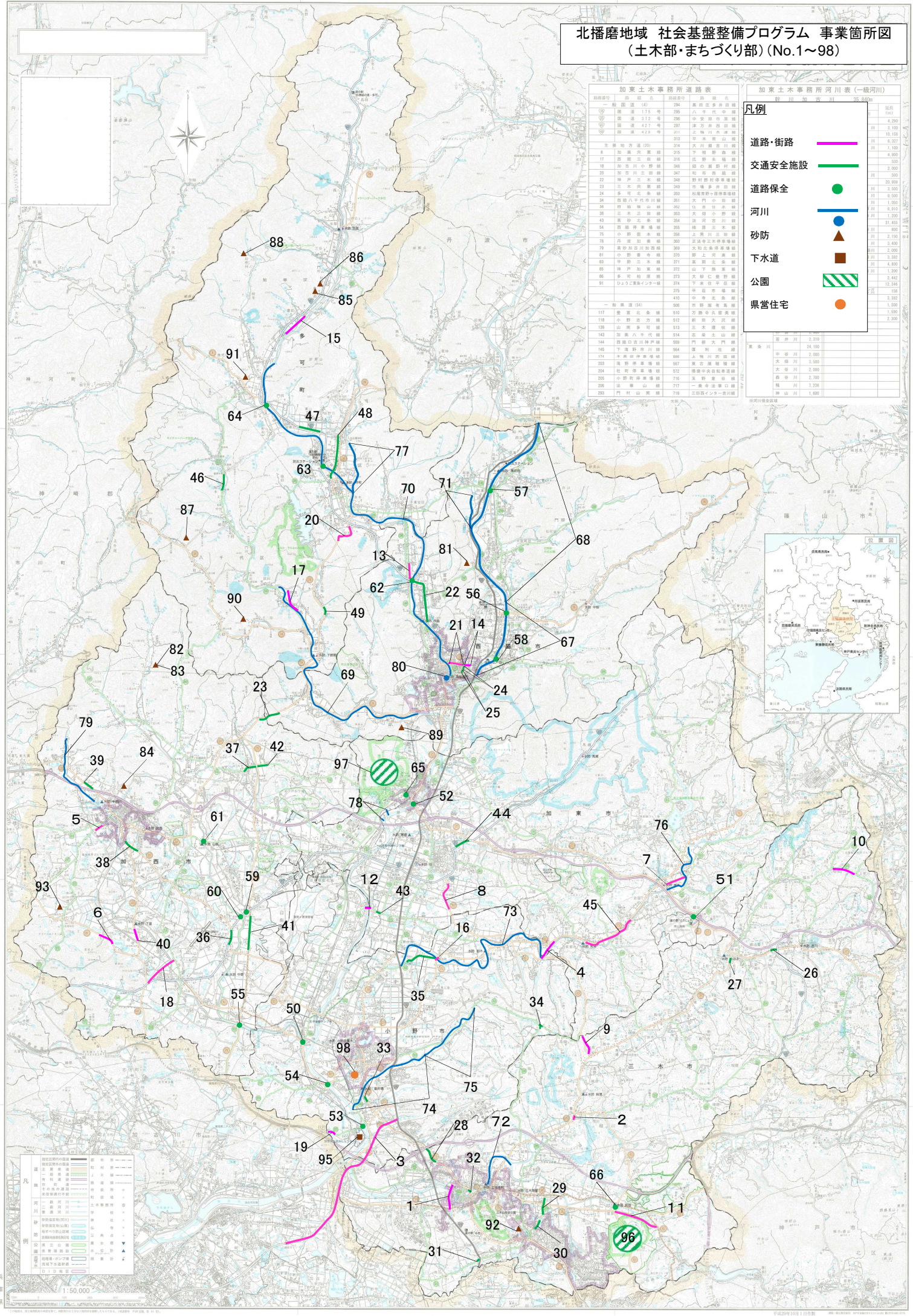
### 加東土木事務所道路表

路線番号	路線名称	路線区分	路線長	事業箇所
1	一般国道 175 号	285	八千代市 中野線	
2	一般国道 212 号	286	中野市 市街線	
3	一般国道 427 号	287	東方町 市街線	
4	一般国道 428 号	231	上福川町 市街線	
5	一般国道 313 号	313	三木市 市街線	
6	主要地方道 200 号	314	大川原町 市街線	
7	主要地方道 315 号	315	下野市 市街線	
8	主要地方道 316 号	316	広野町 市街線	
9	主要地方道 346 号	346	加東市 市街線	
10	主要地方道 347 号	347	加東市 市街線	
11	主要地方道 348 号	348	加東市 市街線	
12	主要地方道 349 号	349	加東市 市街線	
13	主要地方道 350 号	350	加東市 市街線	
14	主要地方道 351 号	351	加東市 市街線	
15	主要地方道 352 号	352	加東市 市街線	
16	主要地方道 353 号	353	加東市 市街線	
17	主要地方道 354 号	354	加東市 市街線	
18	主要地方道 355 号	355	加東市 市街線	
19	主要地方道 356 号	356	加東市 市街線	
20	主要地方道 357 号	357	加東市 市街線	
21	主要地方道 358 号	358	加東市 市街線	
22	主要地方道 359 号	359	加東市 市街線	
23	主要地方道 360 号	360	加東市 市街線	
24	主要地方道 361 号	361	加東市 市街線	
25	主要地方道 362 号	362	加東市 市街線	
26	主要地方道 363 号	363	加東市 市街線	
27	主要地方道 364 号	364	加東市 市街線	
28	主要地方道 365 号	365	加東市 市街線	
29	主要地方道 366 号	366	加東市 市街線	
30	主要地方道 367 号	367	加東市 市街線	
31	主要地方道 368 号	368	加東市 市街線	
32	主要地方道 369 号	369	加東市 市街線	
33	主要地方道 370 号	370	加東市 市街線	
34	主要地方道 371 号	371	加東市 市街線	
35	主要地方道 372 号	372	加東市 市街線	
36	主要地方道 373 号	373	加東市 市街線	
37	主要地方道 374 号	374	加東市 市街線	
38	主要地方道 375 号	375	加東市 市街線	
39	主要地方道 376 号	376	加東市 市街線	
40	主要地方道 377 号	377	加東市 市街線	
41	主要地方道 378 号	378	加東市 市街線	
42	主要地方道 379 号	379	加東市 市街線	
43	主要地方道 380 号	380	加東市 市街線	
44	主要地方道 381 号	381	加東市 市街線	
45	主要地方道 382 号	382	加東市 市街線	
46	主要地方道 383 号	383	加東市 市街線	
47	主要地方道 384 号	384	加東市 市街線	
48	主要地方道 385 号	385	加東市 市街線	
49	主要地方道 386 号	386	加東市 市街線	
50	主要地方道 387 号	387	加東市 市街線	
51	主要地方道 388 号	388	加東市 市街線	
52	主要地方道 389 号	389	加東市 市街線	
53	主要地方道 390 号	390	加東市 市街線	
54	主要地方道 391 号	391	加東市 市街線	
55	主要地方道 392 号	392	加東市 市街線	
56	主要地方道 393 号	393	加東市 市街線	
57	主要地方道 394 号	394	加東市 市街線	
58	主要地方道 395 号	395	加東市 市街線	
59	主要地方道 396 号	396	加東市 市街線	
60	主要地方道 397 号	397	加東市 市街線	
61	主要地方道 398 号	398	加東市 市街線	
62	主要地方道 399 号	399	加東市 市街線	
63	主要地方道 400 号	400	加東市 市街線	
64	主要地方道 401 号	401	加東市 市街線	
65	主要地方道 402 号	402	加東市 市街線	
66	主要地方道 403 号	403	加東市 市街線	
67	主要地方道 404 号	404	加東市 市街線	
68	主要地方道 405 号	405	加東市 市街線	
69	主要地方道 406 号	406	加東市 市街線	
70	主要地方道 407 号	407	加東市 市街線	
71	主要地方道 408 号	408	加東市 市街線	
72	主要地方道 409 号	409	加東市 市街線	
73	主要地方道 410 号	410	加東市 市街線	
74	主要地方道 411 号	411	加東市 市街線	
75	主要地方道 412 号	412	加東市 市街線	
76	主要地方道 413 号	413	加東市 市街線	
77	主要地方道 414 号	414	加東市 市街線	
78	主要地方道 415 号	415	加東市 市街線	
79	主要地方道 416 号	416	加東市 市街線	
80	主要地方道 417 号	417	加東市 市街線	
81	主要地方道 418 号	418	加東市 市街線	
82	主要地方道 419 号	419	加東市 市街線	
83	主要地方道 420 号	420	加東市 市街線	
84	主要地方道 421 号	421	加東市 市街線	
85	主要地方道 422 号	422	加東市 市街線	
86	主要地方道 423 号	423	加東市 市街線	
87	主要地方道 424 号	424	加東市 市街線	
88	主要地方道 425 号	425	加東市 市街線	
89	主要地方道 426 号	426	加東市 市街線	
90	主要地方道 427 号	427	加東市 市街線	
91	主要地方道 428 号	428	加東市 市街線	
92	主要地方道 429 号	429	加東市 市街線	
93	主要地方道 430 号	430	加東市 市街線	
94	主要地方道 431 号	431	加東市 市街線	
95	主要地方道 432 号	432	加東市 市街線	
96	主要地方道 433 号	433	加東市 市街線	
97	主要地方道 434 号	434	加東市 市街線	
98	主要地方道 435 号	435	加東市 市街線	

### 加東土木事務所河川表(一級河川)

河川番号	河川名称	河川長	事業箇所
1	加東川	25.100	
2	加東川	2.000	
3	加東川	2.400	
4	加東川	2.000	
5	加東川	2.700	
6	加東川	2.300	
7	加東川	2.300	
8	加東川	1.600	
9	加東川	1.600	
10	加東川	1.600	
11	加東川	1.600	
12	加東川	1.600	
13	加東川	1.600	
14	加東川	1.600	
15	加東川	1.600	
16	加東川	1.600	
17	加東川	1.600	
18	加東川	1.600	
19	加東川	1.600	
20	加東川	1.600	
21	加東川	1.600	
22	加東川	1.600	
23	加東川	1.600	
24	加東川	1.600	
25	加東川	1.600	
26	加東川	1.600	
27	加東川	1.600	
28	加東川	1.600	
29	加東川	1.600	
30	加東川	1.600	
31	加東川	1.600	
32	加東川	1.600	
33	加東川	1.600	
34	加東川	1.600	
35	加東川	1.600	
36	加東川	1.600	
37	加東川	1.600	
38	加東川	1.600	
39	加東川	1.600	
40	加東川	1.600	
41	加東川	1.600	
42	加東川	1.600	
43	加東川	1.600	
44	加東川	1.600	
45	加東川	1.600	
46	加東川	1.600	
47	加東川	1.600	
48	加東川	1.600	
49	加東川	1.600	
50	加東川	1.600	
51	加東川	1.600	
52	加東川	1.600	
53	加東川	1.600	
54	加東川	1.600	
55	加東川	1.600	
56	加東川	1.600	
57	加東川	1.600	
58	加東川	1.600	
59	加東川	1.600	
60	加東川	1.600	
61	加東川	1.600	
62	加東川	1.600	
63	加東川	1.600	
64	加東川	1.600	
65	加東川	1.600	
66	加東川	1.600	
67	加東川	1.600	
68	加東川	1.600	
69	加東川	1.600	
70	加東川	1.600	
71	加東川	1.600	
72	加東川	1.600	
73	加東川	1.600	
74	加東川	1.600	
75	加東川	1.600	
76	加東川	1.600	
77	加東川	1.600	
78	加東川	1.600	
79	加東川	1.600	
80	加東川	1.600	
81	加東川	1.600	
82	加東川	1.600	
83	加東川	1.600	
84	加東川	1.600	
85	加東川	1.600	
86	加東川	1.600	
87	加東川	1.600	
88	加東川	1.600	
89	加東川	1.600	
90	加東川	1.600	
91	加東川	1.600	
92	加東川	1.600	
93	加東川	1.600	
94	加東川	1.600	
95	加東川	1.600	
96	加東川	1.600	
97	加東川	1.600	
98	加東川	1.600	

- ### 凡例
- 道路・街路 (紫線)
  - 交通安全施設 (緑線)
  - 道路保全 (緑丸)
  - 河川 (青線)
  - 砂防 (青三角)
  - 下水道 (茶色四角)
  - 公園 (緑斜線)
  - 県営住宅 (赤丸)



### 補注

1	加東川	加東川
2	加東川	加東川
3	加東川	加東川
4	加東川	加東川
5	加東川	加東川
6	加東川	加東川
7	加東川	加東川
8	加東川	加東川
9	加東川	加東川
10	加東川	加東川
11	加東川	加東川
12	加東川	加東川
13	加東川	加東川
14	加東川	加東川
15	加東川	加東川
16	加東川	加東川
17	加東川	加東川
18	加東川	加東川
19	加東川	加東川
20	加東川	加東川
21	加東川	加東川
22	加東川	加東川
23	加東川	加東川
24	加東川	加東川
25	加東川	加東川
26	加東川	加東川
27	加東川	加東川
28	加東川	加東川
29	加東川	加東川
30	加東川	加東川
31	加東川	加東川
32	加東川	加東川
33	加東川	加東川
34	加東川	加東川
35	加東川	加東川
36	加東川	加東川
37	加東川	加東川
38	加東川	加東川
39	加東川	加東川
40	加東川	加東川
41	加東川	加東川
42	加東川	加東川
43	加東川	加東川
44	加東川	加東川
45	加東川	加東川
46	加東川	加東川
47	加東川	加東川
48	加東川	加東川
49	加東川	加東川
50	加東川	加東川
51	加東川	加東川
52	加東川	加東川
53	加東川	加東川
54	加東川	加東川
55	加東川	加東川
56	加東川	加東川
57	加東川	加東川
58	加東川	加東川
59	加東川	加東川
60	加東川	加東川
61	加東川	加東川
62	加東川	加東川
63	加東川	加東川
64	加東川	加東川
65	加東川	加東川
66	加東川	加東川
67	加東川	加東川
68	加東川	加東川
69	加東川	加東川
70	加東川	加東川</