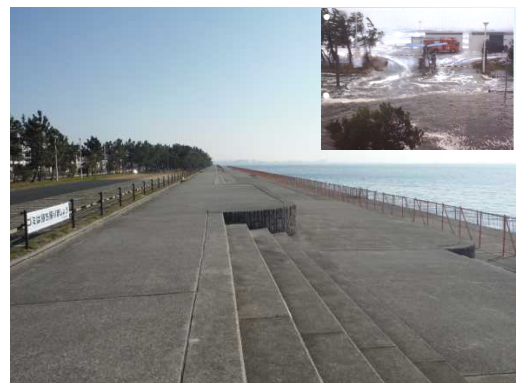


【参考】 阪神南地域社会基盤整備プログラムの主な箇所

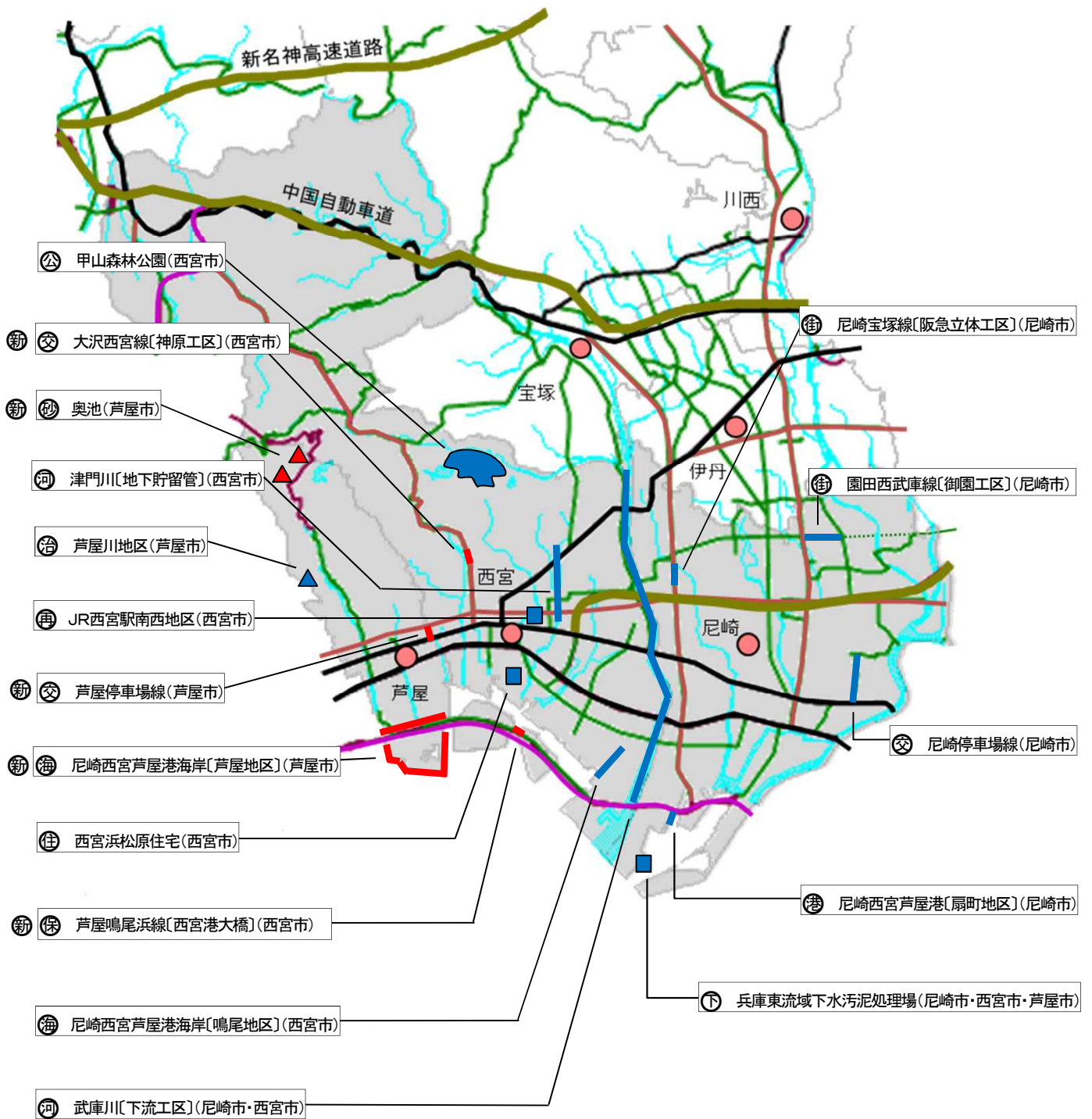
I 「備える」 自然災害に備える防災・減災対策の強化	
1 南海トラフ地震等に備える地震・津波対策	
①津波対策	尼崎西宮芦屋港海岸〔鳴尾地区〕(西宮市)
②地震対策	㊦芦屋鳴尾浜線〔西宮港大橋〕(西宮市)
2 頻発する風水害に備える総合的な治水対策	
①武庫川・庄下川の治水対策	武庫川〔下流工区〕(尼崎市、西宮市)
②都市部の治水対策	津門川〔地下貯留管〕(西宮市)
③高潮対策	㊦尼崎西宮芦屋港海岸〔芦屋地区〕(芦屋市)
3 山の管理の徹底・土砂災害対策	
①土砂災害対策事業	㊦奥池(芦屋市)
②治山事業	芦屋川地区(芦屋市)
II 「支える」 日常生活や地域を支える社会基盤の充実	
1 地域の交流を支える道路整備	
①幹線道路網の整備	尼崎宝塚線〔阪急立体工区〕(尼崎市)
2 日々のくらしを支える道路整備	
①交通安全対策	㊦大沢西宮線〔神原工区〕(西宮市)
②歩道リニューアル等	尼崎停車場線(尼崎市)
3 安心・快適な都市基盤の整備	
①街路事業	園田西武庫線〔御園工区〕(尼崎市)
4 誰もが安全で安心して暮らせる住まいの提供	
①県営住宅事業	西宮浜松原住宅(西宮市)
5 中心市街地等の活性化【参考事業】	
①市街地再開発事業	J R西宮駅南西地区(西宮市)
III 「つなぐ」 次世代につなぐ社会基盤の形成	
1 港湾の機能強化・利用促進	
①港湾の機能強化・利用促進	尼崎西宮芦屋港〔扇町地区〕(尼崎市)
2 計画的・効率的な老朽化対策	
①老朽化対策	兵庫東流域下水汚泥広域処理場(尼崎市、西宮市、芦屋市)
3 都市環境の改善	
①無電柱化	㊦芦屋停車場線(芦屋市)
②都市公園の活性化	甲山森林公園(西宮市)



武庫川〔下流工区〕



尼崎西宮芦屋港海岸〔芦屋地区〕



※ (街) : 街路事業、(交) : 交通安全施設事業、(保) : 道路保全事業、(河) : 河川事業、(砂) : 砂防事業、
 (港) : 港湾事業、(海) : 海岸事業、(公) : 公園事業、(下) : 下水道事業、(住) : 県営住宅事業、
 (治) : 治山事業、(再) : 市街地再開発事業

凡 例	
継続事業	青色 ■ 下水道、公園、県営住宅、再開発 ▲ 砂防、治山 — 街路、交通安全、河川、港湾、海岸
新規事業	赤色 ■ 下水道、公園、県営住宅、再開発 ▲ 砂防、治山 — 街路、交通安全、河川、港湾、海岸
市役所	橙色 ●