

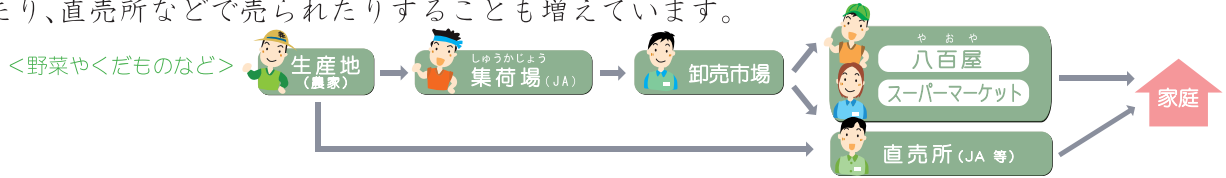
# 4

# 農林水産物がわたしたちのくらしにとどくまで

農産物、畜産物、木材、水産物は生産されてから、さまざまな人々や場所を<sup>ひとびと</sup>通ってわたしたちの家庭にとどけられます。最近では、地元の農林水産物を地元で消費する「<sup>ちさんちしょう</sup>地産地消」の取り組みがさかんになっています。

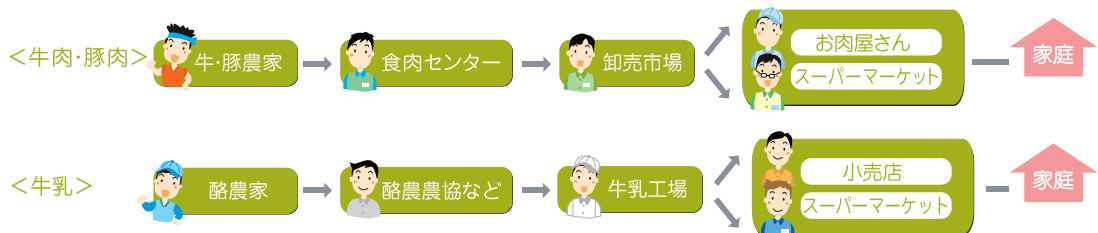
## 農産物 輸送手段＝トラック

野菜やくだものなどは農業協同組合（農協、JA）にあつめられたあと、卸売市場に運ばれ、「せり」にかけられてからスーパーマーケットなどで売られます。最近では産地直送で届けられたり、直売所などで売られたりすることも増えています。



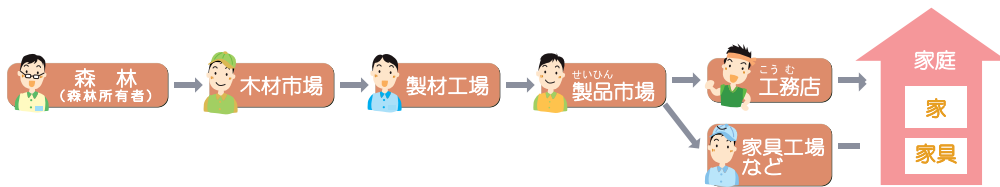
## 畜産物 輸送手段＝<牛・豚>トラック、<食肉>保冷車 <牛乳>ミルクローリー車、保冷車

牛や豚は農場から集出荷団体（者）によって食肉センターに集められ、病気でないことを確認された後、食肉処理され、牛肉や豚肉になります。その後、卸売市場で「せり」にかけられてから肉屋さんやスーパーマーケットで売られます。牛乳は酪農家から牛乳工場へ集荷され、検査、殺菌、パック詰めをして、スーパーマーケットなどで売られます。



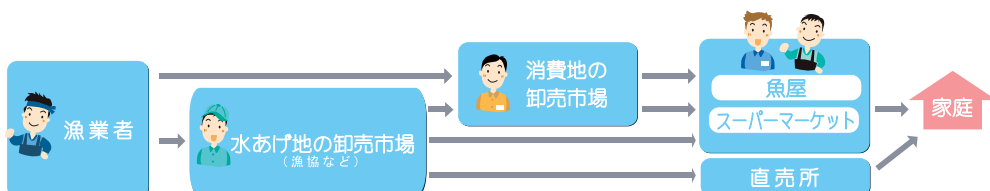
## 木材 輸送手段＝トラック

山で切られた木は枝を除き、丸太にして、山から運び出します。丸太は木材市場で加工する人に買われたあと、製材工場で柱や板などになり、わたしたちの家や家具の材料となります。



## 水産物 輸送手段＝保冷車、活魚運ぱん車

魚や貝は、漁港にある漁業協同組合（漁協、JF）などの卸売市場で「せり」などを行い、値段や売り先が決められます。こうして出荷されたあと、スーパーマーケットや漁協の直売所などで売られます。消費地の卸売市場でもう一度せりにかけられる場合もあります。



# 5

## 農林水産業を支える団体



農林水産業を支える団体には、農業協同組合(JA)、森林組合、漁業協同組合(JF)があります。協同組合では、農業・林業・漁業を行う仲間が助け合い、くらしが豊かになるようにさまざまな活動をしています。

### 農業協同組合(JA)

兵庫県には14のJAがあり、農家の農業生産のお手伝いをしたり、地域の人のくらしが豊かになるよう、次のようなさまざまな活動をしています。

#### ○農業生産の手助けをする仕事

- ① 農産物作りの相談にのります。
- ② 肥料や農薬、農機具などを農家の希望を聞いてまとめて買います。
- ③ 農産物を集めて卸売市場などの売り先へ運んで売ったり、JAの直売所で売ったりしています。

#### ○地域の人のくらしを支える仕事

- ① くらしに必要な生活用品をまとめて買います。
- ② お金をあずかったり、お金をかしたりします。
- ③ お金を出し合って、病気や災害がおこったときに助け合いをします。
- ④ 健康を守ったり、お年寄りのかいごをしたりします。



農産物の現地栽培研修会のようす



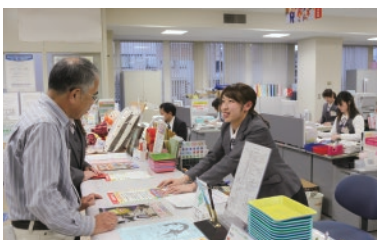
農機具の展示会のようす



JAの農産物直売所



JAのマーケット



お金をあずかったり、かしたりする窓口



災害被害を調査しているようす



地域住民の健康管理を行っているようす



## 森林組合

兵庫県には、17の森林組合があります。森林組合は、地域の森林を元気にして、森林所有者のくらしが豊かになるように、次のような活動をしています。

- ① 森林所有者の相談にのり、森づくりのお手伝いをします。
- ② 自分で山の作業ができない人たちにかわって森林技術者がなえ木の植え付け、下がり、間ばつ、木材として利用できるようになった木の切り出しなどをします。
- ③ 切り出した丸太を、木材市場などへ運び、柱などに加工する人などに売ります。
- ④ これまで丸太として切り出せずに山で捨てられていた木材も、発電用の燃料(チップ)に利用していきます。
- ⑤ 森林組合が県内3箇所の木質バイオマス発電所に、これまで山で捨てられていた木材などを持ち込みます。



なえ木の植え付け



木材の切り出し



木材市場で木材を売っているようす



木材のはんしゅつ



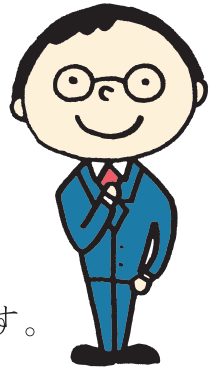
チップ製造施設



バイオマス発電所

# 漁業協同組合 (JF)

兵庫県には37のJFがあり、漁業者のくらしが豊かになるように、次のようなさまざまな活動をしています。



- ① 魚や貝を守って増やすための取り組みをします。
- ② 魚や貝を集めて、せりなどで値段と売り先を決めます。
- ③ 漁船の燃料や漁業に使用するあみや道具などをまとめて買います。



稚魚の放流

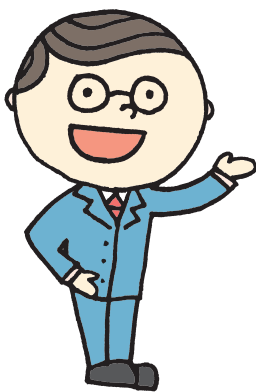


せり



油槽船から漁船への給油

- ④ 魚や貝を新鮮に保つ氷を作ったり、冷ぞう庫で保管したりします。
- ⑤ 漁業者が利用するために、漁船の点検や修理をするドックや、漁具の倉庫などをつくります。
- ⑥ お金を出し合って、事故や水あげがへったときに、助け合います。



漁船への氷の積みこみ



年に一度、ドックで化粧直しをする但馬地域の沖合底びきあみ漁船

6

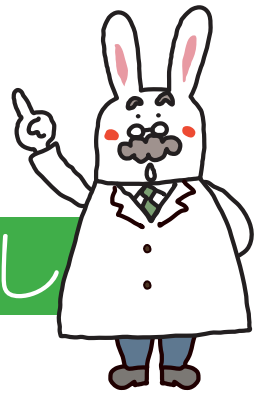
# 県産品の順位は どうかな？



## 兵庫県の主要農林水産物

区分	品目	数量	単位	兵庫の順位	ベスト5				
					1位	2位	3位	4位	5位
農産物	水稻	186,900	t	14	新潟	北海道	秋田	山形	福島
	たまねぎ	91,900	t	3	北海道	佐賀	兵庫	長崎	愛知
	レタス	30,600	t	5	長野	茨城	群馬	長崎	兵庫
	キャベツ	29,800	t	10	愛知	群馬	千葉	茨城	神奈川
	はくさい	20,000	t	11	茨城	長野	北海道	群馬	栃木
	いちじく	1,412	t	3	愛知	和歌山	兵庫	大阪	福岡
	びわ	160	t	7	長崎	千葉	鹿児島	香川	和歌山
	くり	369	t	10	茨城	愛媛	熊本	岐阜	埼玉
	カーネーション	29,100	千本	3	長野	愛知	兵庫	北海道	千葉
	花だん用なえ	26,300	千本	7	愛知	埼玉	千葉	神奈川	福岡
畜産物	生乳生産量	90,812	t	13	北海道	栃木	熊本	群馬	千葉
	肉用牛飼育頭数	50,600	頭	14	北海道	鹿児島	宮崎	熊本	岩手
	鶏卵生産量	89,346	t	10	茨城	千葉	鹿児島	広島	岡山
	ブロイラー出荷羽数	12,418	千羽	11	鹿児島	宮崎	岩手	青森	北海道
	はちみつ生産量	65,624	kg	13	長野	北海道	秋田	熊本	青森
水産物	ズワイガニ	1,064	t	1	兵庫	北海道	鳥取	福井	石川
	ハタハタ	2,608	t	1	兵庫	鳥取	秋田	青森	石川
	シラス	11,696	t	1	兵庫	愛知	静岡	大阪	鹿児島
	カレイ類	2,719	t	3	北海道	島根	兵庫	鳥取	宮城
	イカナゴ	10,792	t	1	兵庫	北海道	宮城	愛知	三重
	タコ類	2,210	t	2	北海道	兵庫	岩手	福岡	香川
	養殖ノリ	67,353	t	1	兵庫	佐賀	福岡	熊本	香川
	ベニズワイガニ	2,409	t	3	鳥取	島根	兵庫	新潟	北海道

(平成27年農林水産省調べほか)



# 7 農林水産物を つくる人びとのくらし

## 米づくり

	1月	2月	3月	4月	5月	6月	7月	8月	9月	
但馬地域（豊岡市） ＜品種：コシヒカリ＞				なえ作り 田おこし	しろかき 田植え	除草	水管理 防除		稲かり 乾燥 もみすり	秋すき

＜米＞



なえ作り



田植え



ぼうじょ  
防除  
(病気や害虫から作物を守ること)



稲かり

## ノリの養殖

	9月	10月	11月	12月	1月	2月
瀬戸内海		さいびょう 採苗	いくびょう 育苗	前期生産	網の張替	

＜ノリ＞



採苗（県漁連のり研究所）



育苗



収穫（横から見たところ）※



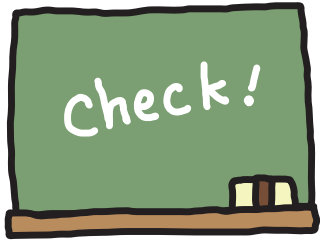
収穫（前から見たところ）

※網の張替を行わない場合もあります。

※「もぐり船」という専用の船でノリの網の下をくぐってノリをかり取ります。

## おいしい農林水産物の食べごろ・主にとれる時期はいつ？

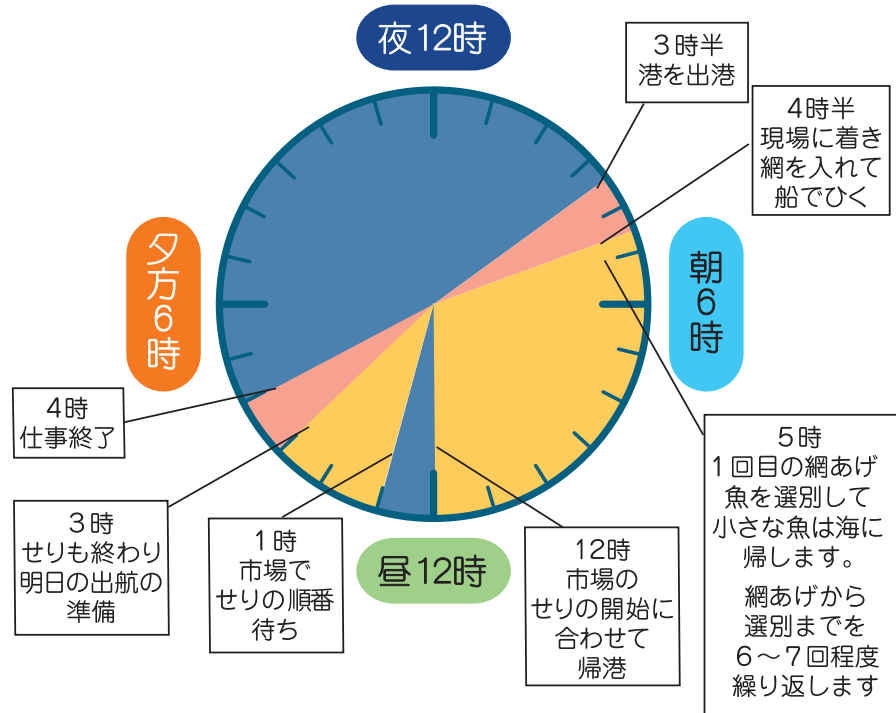
		1月	2月	3月	4月	5月	6月	7月	8月	9月
農産物	えだまめ・大豆									←
	たまねぎ					←	←	←	←	
	ぶどう								←	←
	いちじく								←	←
林産物	まつたけ									←
水産物	日本海	ズワイガニ			→					
		ハタハタ								←
		ホタルイカ		←	←	←	←			
	瀬戸内海	イカナゴ		←	←	←				
		マダコ					←	←	←	←
		ノリ(養殖)				→				



10月	11月	12月

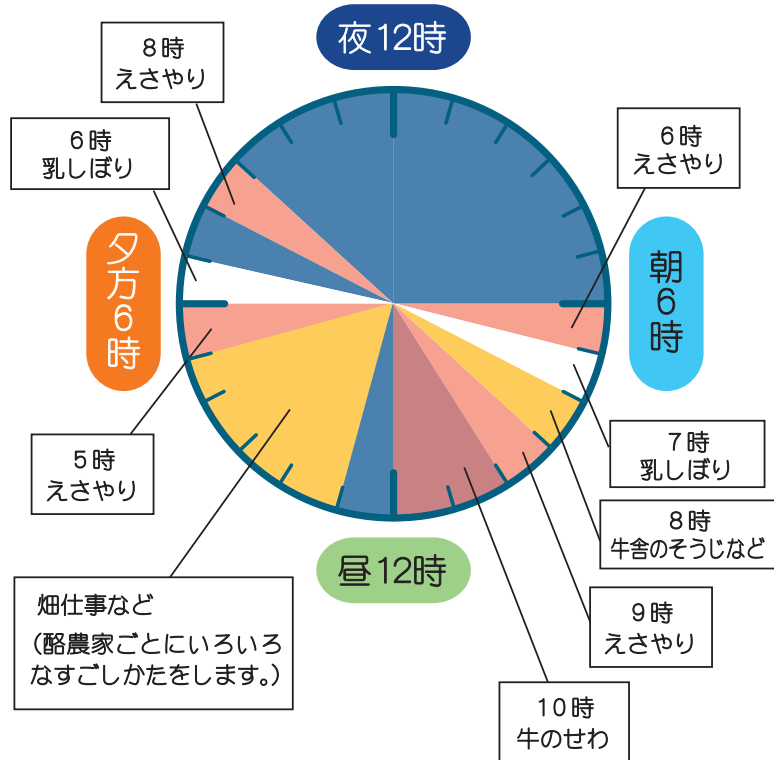
3月	4月
後期生産	

## 瀬戸内海の漁業者の1日(小型底びきあみ漁業)



※ とる魚の種類、地域、季節によってさまざまです。  
 ※ 市場のせりが朝のところや、夜に出港する人もいます。

## 酪農家の1日



10月	11月	12月
えだまめ	大豆	

8

# インターネットでも調べてみよう!



名称でも検索できるよ。  
 (検索サイトによっては名称では検索できない場合があります。)

ひょうごこどものひろば  けんさく

## ホームページアドレス集

名称	内容	ホームページアドレス
兵庫県(ひょうごこどものひろば)	兵庫県のすがた、地域のようす、気候の違い など	<a href="http://web.pref.hyogo.lg.jp/ac02/kids_top.html">http://web.pref.hyogo.lg.jp/ac02/kids_top.html</a>
兵庫県立農林水産技術総合センター(県民の皆様)	農業・畜産・森林林業・水産の豆ちしき など	<a href="http://hyogo-nourinsuisangc.jp/97ippann/index.htm">http://hyogo-nourinsuisangc.jp/97ippann/index.htm</a>
JAグループ兵庫	兵庫県の農業協同組合(JA)の活動 など	<a href="http://ja-grp-hyogo.ja-hyoinf.jp/">http://ja-grp-hyogo.ja-hyoinf.jp/</a>
兵庫県漁業協同組合連合会(～ひょうごのお魚ファンクラブ～SEAT-CLUB)	旬のおさかな、おいしい魚料理 など	<a href="http://www.seat-sakana.net/">http://www.seat-sakana.net/</a>
社団法人兵庫県治山林道協会	兵庫県の山を災害から守る活動 など	<a href="http://www.chisanrindou.jp/index.html">http://www.chisanrindou.jp/index.html</a>
農林水産省(こどものためのコーナー)	農林水産業のクイズやゲーム など	<a href="http://www.maff.go.jp/j/kids/index.html">http://www.maff.go.jp/j/kids/index.html</a>
農林水産省 林野庁(こども森林館)	森のクイズや、森のはたらき など	<a href="http://www.rinya.maff.go.jp/kids/top.html">http://www.rinya.maff.go.jp/kids/top.html</a>
農林水産省 林野庁(絵で見る森林白書「木材みんなで使っちゃおう!」)	木材の使われ方、種類 など	<a href="http://www.rinya.maff.go.jp/j/kikaku/hakusyo/e1/index.html">http://www.rinya.maff.go.jp/j/kikaku/hakusyo/e1/index.html</a>
環境省(こども環境省)	こども環境白書 など	<a href="http://www.env.go.jp/kids/index.html">http://www.env.go.jp/kids/index.html</a>
全国農業協同組合中央会(あぐり村)	ごはんや給食、田んぼや牛乳の生産 など	<a href="http://www.zenchu-ja.or.jp/other/AGURI/index.html">http://www.zenchu-ja.or.jp/other/AGURI/index.html</a>
全国農業協同組合連合会(キッズ向けコーナー)	日本の農業、野菜・果実の花ずかん など	<a href="http://www.zennoh.or.jp/activity/kids.html">http://www.zennoh.or.jp/activity/kids.html</a>
全国漁業協同組合連合会(教えてお魚)	日本の漁業、食生活の中の魚 など	<a href="http://www.zengyoren.or.jp/kids/oshiete/index.html">http://www.zengyoren.or.jp/kids/oshiete/index.html</a>



県鳥:コウノトリ



県旗



海(うみ)と若(わか)さを表すセルリアンブルーに、「兵」の字を描(えが)いています。

県花:ノジギク



県木:クスノキ





# 発行：農林水産業副読本作成委員会

## 企画・執筆

### 農林水産業副読本作成委員会

兵庫県小学校教育研究会社会科部会

神戸市立蓮池小学校校長

神戸市立駒ヶ林小学校校長

尼崎市立成徳小学校校長

小野市立大部小学校校長

姫路市立手柄小学校校長

新温泉町立浜坂東小学校校長

丹波市立芦田小学校校長

洲本市立中川原小学校校長

兵庫県農業協同組合中央会地域くらし対策部長

兵庫県森林組合連合会専務理事

兵庫県漁業協同組合連合会参事

兵庫県教育委員会義務教育課長

兵庫県農政環境部農政企画局総合農政課長

中山 裕之

竹村 和展

田邊 真一

大西 誠一

廣畑 徹

田中 滋人

田野 和昭

生子 恵司

松本 宏

塩谷 元宏

田中 稔彦

西田 健次郎

姫野 崇範

### ひょうごの農林水産業作成作業部会

兵庫県小学校教育研究会社会科部会

神戸市立駒ヶ林小学校校長

神戸市立若草小学校主幹教諭

神戸市立御影小学校教諭

尼崎市立杭瀬小学校教諭

小野市立中番小学校教諭

姫路市立荒川小学校教諭

新温泉町立浜坂東小学校教諭

丹波市立三輪小学校教諭

洲本市立堺小学校主幹教諭

兵庫県農業協同組合中央会地域くらし対策部

(一社) 兵庫県林業会議事務局長

兵庫県漁業協同組合連合会指導部指導担当課長

兵庫県農政環境部(総合農政課、農産園芸課、畜産課、林務課、水産課)

竹村 和展

橋本 寿

永田 彰

檜 貴之

岡田 祐典

宮園 貴至

山本 真澄

足立 知佳子

投石 真知

高田 隆侍

浅田 卓

佐藤 泰弘

## 協力

兵庫県信用農業協同組合連合会及び兵庫県内14農業協同組合

(一社) 兵庫県治山林道協会、兵庫県木材業協同組合連合会、(一財) 兵庫県水産振興基金

