



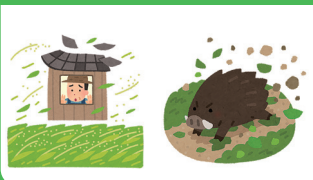
# 「もしも」にそなえる、 あなたへのエール。

収入保険

市場価格が下落



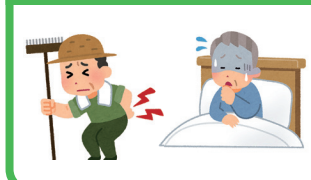
自然災害  
鳥獣害等で減収



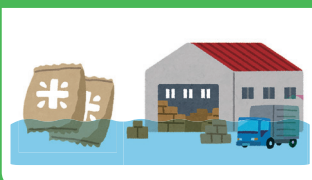
災害で作付不能



けがや病気で  
収穫ができない



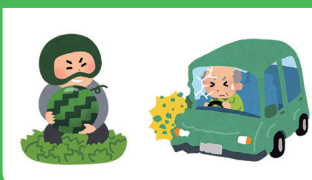
倉庫が浸水して  
売り物にならない



取引先が倒産した



盗難や運搬中の事故



輸出したが  
為替変動で大損した



自然災害や価格低下だけでなく、  
**農業者の経営努力では避けられない  
あらゆる収入減少が補償対象**です！

## ご加入できる方

青色申告を行っている農業者（個人・法人）

※加入年の前年に青色申告をしていれば、ご加入できます。



## 保険期間

個人：1月～12月

法人：事業年度の1年間

※税の収入算定期間と同じ



次回ご訪問日

月

日

時

MEMO



安心のネットワーク

**NOSAIひょうご**

ご不明な点がございましたら、裏面のお問い合わせ先へ  
お気軽にご連絡願います。

## ご加入に必要な書類（個人の方）

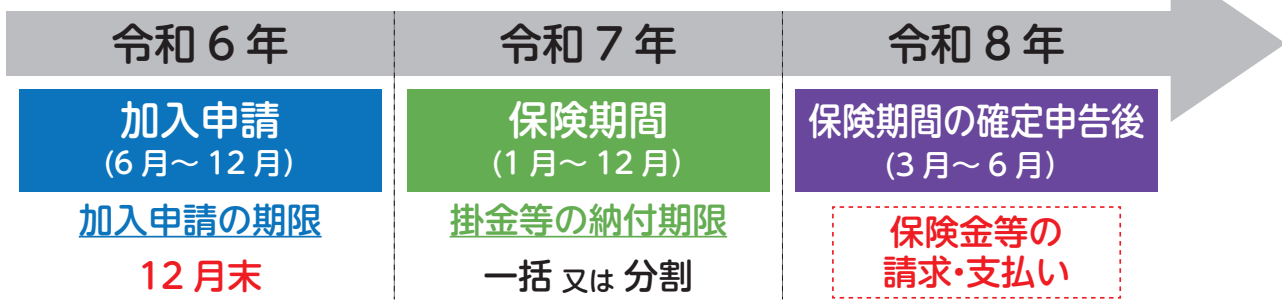
- 確定申告書 第1表
- 青色申告決算書
- 内訳書

※直近の1年以上あれば加入できます。

**R2**年 **R3**年 **R4**年 **R5**年

※令和6年から青色申告を始めた方は、税務署に提出された「所得税の青色申告承認申請書」の控えをご用意ください。

## 収入保険スケジュール（個人の場合）



## お問い合わせ先

詳しくは、お近くの事務所までお問い合わせください。

事務所	電話番号	事務所	電話番号	事務所	電話番号
神戸	078-220-0044	中播	079-232-4401	香美新温泉	0796-92-2410
阪神	079-550-0027	赤相	0791-45-1101	丹波篠山	079-550-9010
東播磨	079-424-1390	たつの太子	0791-63-4800	丹波	0795-74-1474
西脇多可	0795-21-9002	宍粟	0790-60-3004	洲本淡路	0799-28-1653
三木	0794-68-9085	佐用	0790-60-3002	南あわじ	0799-42-6210
小野加東	0794-62-3433	豊岡	0796-42-4133	収入保険課	078-332-7170
加西	0790-21-9058	南但	079-665-0215		