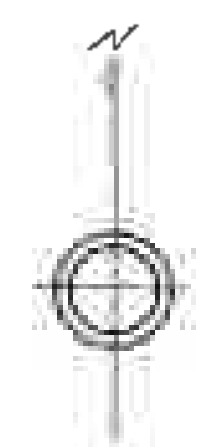
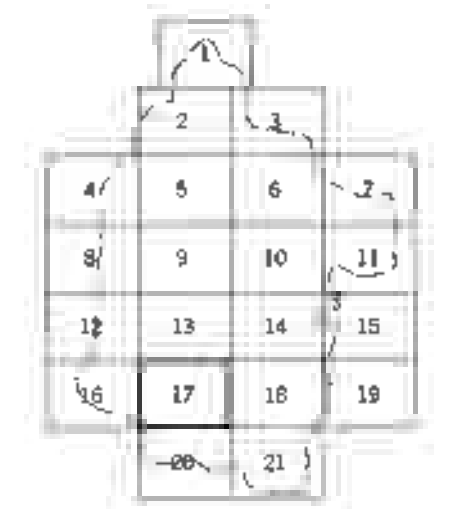
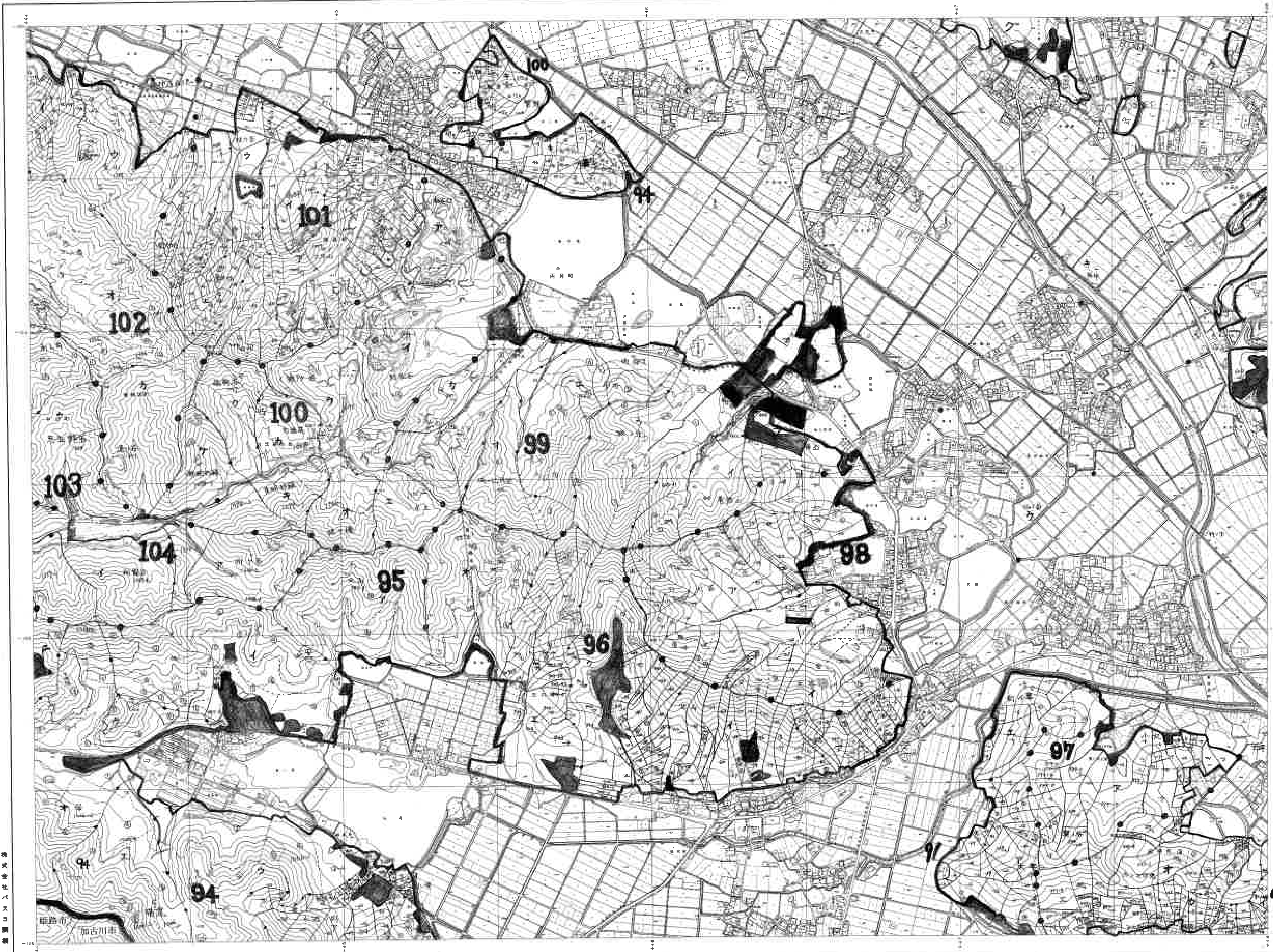


# 計画面 加西市森林(基本施業)図17 (共21面)



記号

記号	名称	説明
[Symbol]	境界線	境界線
[Symbol]	管理区	管理区
[Symbol]	森林	森林
[Symbol]	河川	河川
[Symbol]	道路	道路
[Symbol]	建物	建物
[Symbol]	電線	電線
[Symbol]	測量点	測量点
[Symbol]	標高	標高
[Symbol]	方位	方位
[Symbol]	距離	距離

[Symbol]	境界線	境界線
[Symbol]	管理区	管理区
[Symbol]	森林	森林
[Symbol]	河川	河川
[Symbol]	道路	道路
[Symbol]	建物	建物
[Symbol]	電線	電線
[Symbol]	測量点	測量点
[Symbol]	標高	標高
[Symbol]	方位	方位
[Symbol]	距離	距離

[Symbol]	境界線	境界線
[Symbol]	管理区	管理区
[Symbol]	森林	森林
[Symbol]	河川	河川
[Symbol]	道路	道路
[Symbol]	建物	建物
[Symbol]	電線	電線
[Symbol]	測量点	測量点
[Symbol]	標高	標高
[Symbol]	方位	方位
[Symbol]	距離	距離

[Symbol]	境界線	境界線
[Symbol]	管理区	管理区
[Symbol]	森林	森林
[Symbol]	河川	河川
[Symbol]	道路	道路
[Symbol]	建物	建物
[Symbol]	電線	電線
[Symbol]	測量点	測量点
[Symbol]	標高	標高
[Symbol]	方位	方位
[Symbol]	距離	距離

[Symbol]	境界線	境界線
[Symbol]	管理区	管理区
[Symbol]	森林	森林
[Symbol]	河川	河川
[Symbol]	道路	道路
[Symbol]	建物	建物
[Symbol]	電線	電線
[Symbol]	測量点	測量点
[Symbol]	標高	標高
[Symbol]	方位	方位
[Symbol]	距離	距離

本図は加西市森林基本計画(昭和60年3月修正)に基づき、1:5,000の縮尺で作成されたものである。(昭和60年7月31日現在)

1:5,000