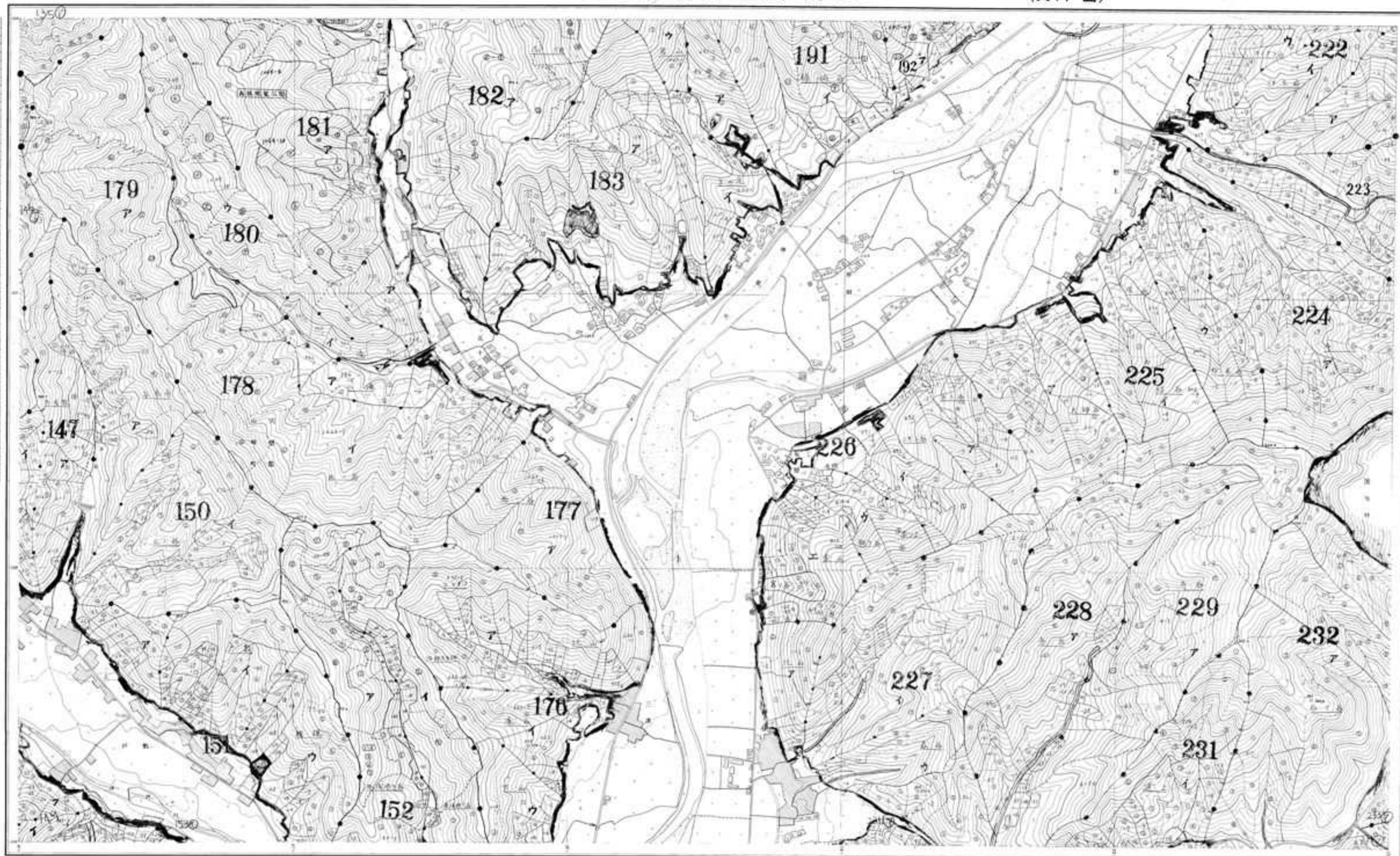


旧市町コード53 宍粟市 計画図  
 旧山崎町森林基本図 其12

(共17面)



1	河川
2	道路
3	境界
4	地籍
5	地味
6	地質
7	地層
8	地盤
9	地質
10	地層
11	地盤
12	地質
13	地層
14	地盤
15	地質
16	地層
17	地盤
18	地質
19	地層
20	地盤
21	地質
22	地層
23	地盤
24	地質
25	地層
26	地盤
27	地質
28	地層
29	地盤
30	地質
31	地層
32	地盤
33	地質
34	地層
35	地盤
36	地質
37	地層
38	地盤
39	地質
40	地層
41	地盤
42	地質
43	地層
44	地盤
45	地質
46	地層
47	地盤
48	地質
49	地層
50	地盤



比例尺 1:5,000

1	河川
2	道路
3	境界
4	地籍
5	地味
6	地質
7	地層
8	地盤
9	地質
10	地層
11	地盤
12	地質
13	地層
14	地盤
15	地質
16	地層
17	地盤
18	地質
19	地層
20	地盤
21	地質
22	地層
23	地盤
24	地質
25	地層
26	地盤
27	地質
28	地層
29	地盤
30	地質
31	地層
32	地盤
33	地質
34	地層
35	地盤
36	地質
37	地層
38	地盤
39	地質
40	地層
41	地盤
42	地質
43	地層
44	地盤
45	地質
46	地層
47	地盤
48	地質
49	地層
50	地盤



1	河川
2	道路
3	境界
4	地籍
5	地味
6	地質
7	地層
8	地盤
9	地質
10	地層
11	地盤
12	地質
13	地層
14	地盤
15	地質
16	地層
17	地盤
18	地質
19	地層
20	地盤
21	地質
22	地層
23	地盤
24	地質
25	地層
26	地盤
27	地質
28	地層
29	地盤
30	地質
31	地層
32	地盤
33	地質
34	地層
35	地盤
36	地質
37	地層
38	地盤
39	地質
40	地層
41	地盤
42	地質
43	地層
44	地盤
45	地質
46	地層
47	地盤
48	地質
49	地層
50	地盤