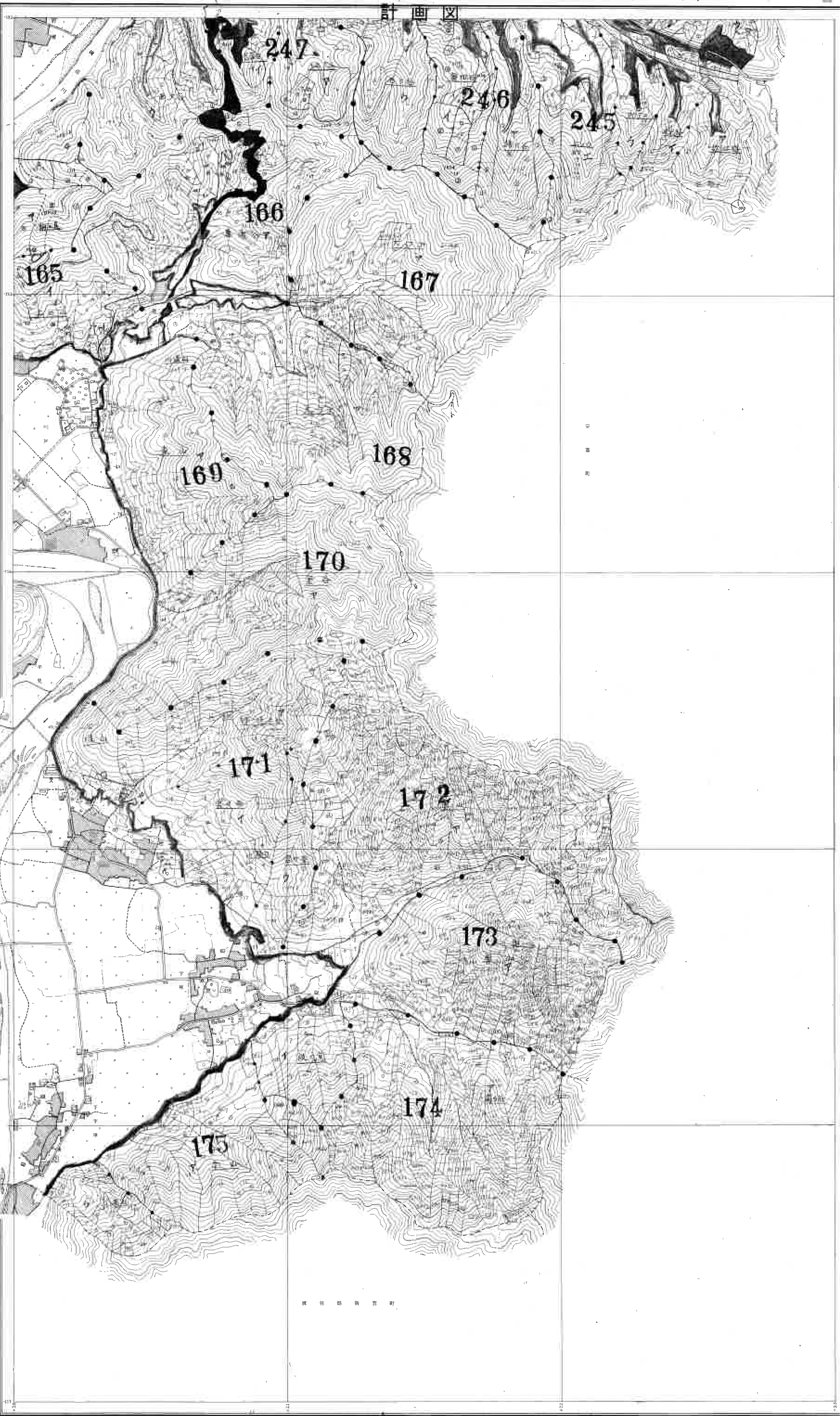


計画図

昭和三十八年八月測図

▲	三角点
○	水準点
▽	空中点
○	標定点
▽	埋没標定点
▽	給水道
◇	天然石
◇	コンクリート
—	森林境界
—	地籍境界
—	市町村境界
—	大字境界
—	トンネル
—	森林道
—	自動車道
—	馬道
—	多岐路
—	川
—	河砂
—	水溜
—	池
—	溝
—	排水路
—	針葉樹林
—	広葉樹林
—	雑木林
—	雑草
—	立木
—	神社
—	寺
—	地蔵
—	町役所
—	学校
—	警察署
—	郵便局
—	石地
—	土



中央市山崎町森林計画図全17-17

製	三
図	角
化	田
之	正
山	奥
之	井
之	千
之	邊

1:5,000

