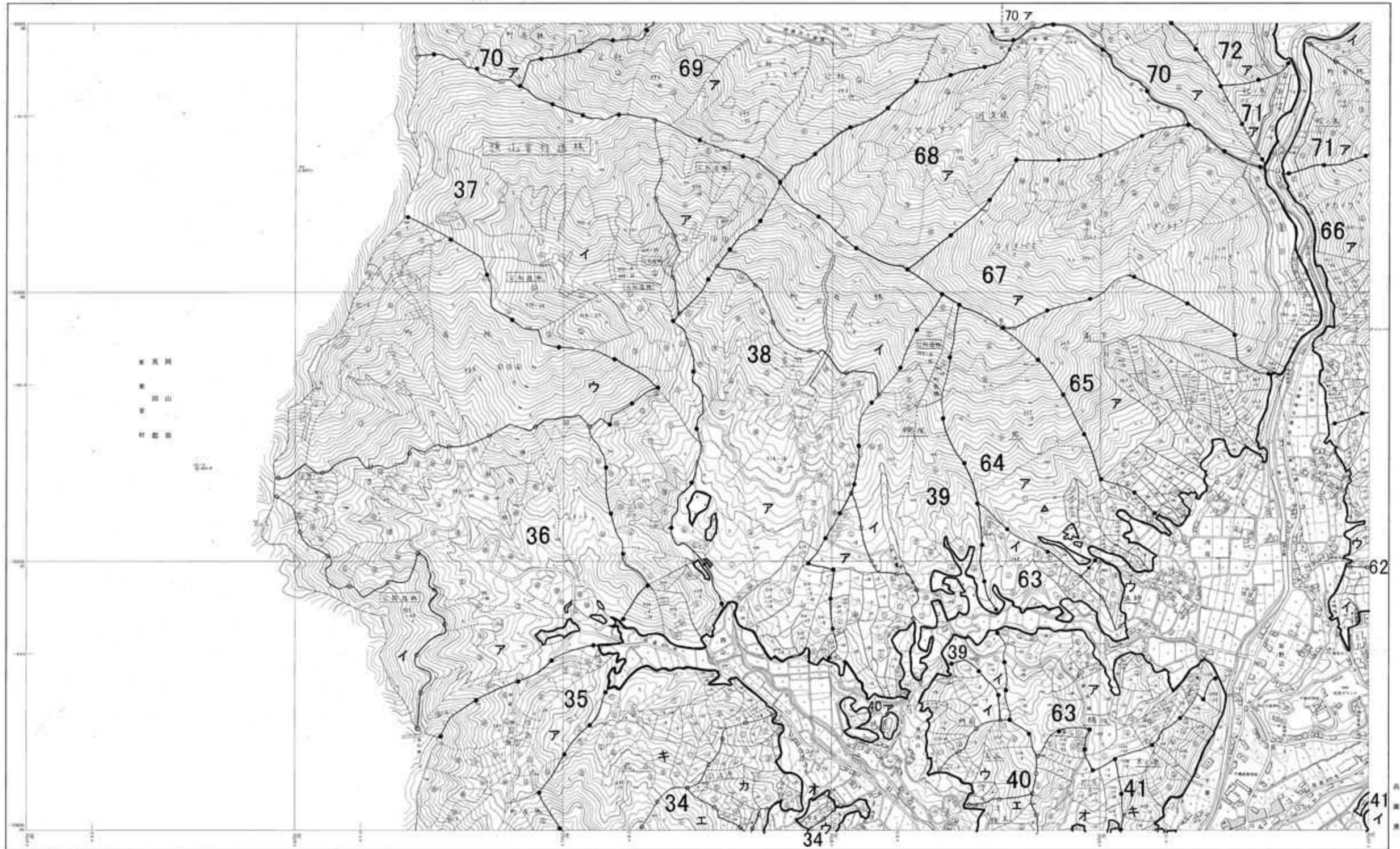


旧千種町森林 (基本図・施業図) 10-5

10-5



水 河
 山 山
 林 林

▲	標高	100m
▲	標高	150m
▲	標高	200m
▲	標高	250m
▲	標高	300m
▲	標高	350m
▲	標高	400m
▲	標高	450m
▲	標高	500m
▲	標高	550m
▲	標高	600m
▲	標高	650m
▲	標高	700m
▲	標高	750m
▲	標高	800m
▲	標高	850m
▲	標高	900m
▲	標高	950m
▲	標高	1000m

▲	標高	100m
▲	標高	150m
▲	標高	200m
▲	標高	250m
▲	標高	300m
▲	標高	350m
▲	標高	400m
▲	標高	450m
▲	標高	500m
▲	標高	550m
▲	標高	600m
▲	標高	650m
▲	標高	700m
▲	標高	750m
▲	標高	800m
▲	標高	850m
▲	標高	900m
▲	標高	950m
▲	標高	1000m



▲	標高	100m
▲	標高	150m
▲	標高	200m
▲	標高	250m
▲	標高	300m
▲	標高	350m
▲	標高	400m
▲	標高	450m
▲	標高	500m
▲	標高	550m
▲	標高	600m
▲	標高	650m
▲	標高	700m
▲	標高	750m
▲	標高	800m
▲	標高	850m
▲	標高	900m
▲	標高	950m
▲	標高	1000m

1. 調査年度 昭和57年
 2. 調査機関 国土院
 3. 調査員 〇〇〇
 4. 調査方法 航空写真判読
 5. 調査結果 森林区域の抽出

1:15,000

千種町 10-5