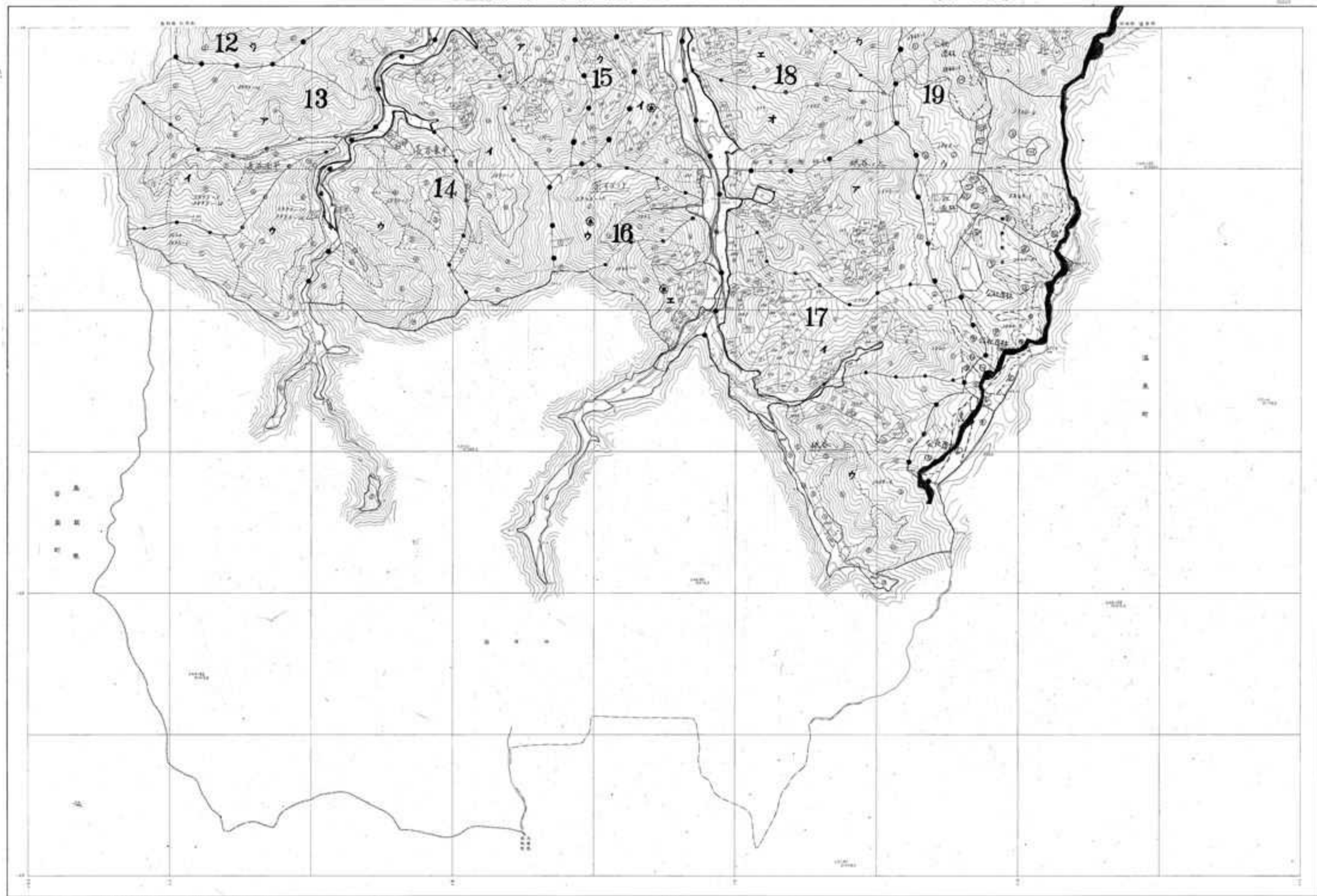


新温泉町 計画図 旧市町コード66
旧浜坂町森林基本図其4

(共 13 面)



昭和三十三年三月



凡例	
[Symbol]	第一種森林
[Symbol]	第二種森林
[Symbol]	第三種森林
[Symbol]	第四種森林
[Symbol]	第五種森林
[Symbol]	第六種森林
[Symbol]	第七種森林
[Symbol]	第八種森林
[Symbol]	第九種森林
[Symbol]	第十種森林
[Symbol]	第十一種森林
[Symbol]	第十二種森林
[Symbol]	第十三種森林
[Symbol]	第十四種森林
[Symbol]	第十五種森林
[Symbol]	第十六種森林
[Symbol]	第十七種森林
[Symbol]	第十八種森林
[Symbol]	第十九種森林
[Symbol]	第二十種森林
[Symbol]	第一種農地
[Symbol]	第二種農地
[Symbol]	第三種農地
[Symbol]	第四種農地
[Symbol]	第五種農地
[Symbol]	第六種農地
[Symbol]	第七種農地
[Symbol]	第八種農地
[Symbol]	第九種農地
[Symbol]	第十種農地
[Symbol]	第十一種農地
[Symbol]	第十二種農地
[Symbol]	第十三種農地
[Symbol]	第十四種農地
[Symbol]	第十五種農地
[Symbol]	第十六種農地
[Symbol]	第十七種農地
[Symbol]	第十八種農地
[Symbol]	第十九種農地
[Symbol]	第二十種農地

備考	
[Symbol]	第一種農地
[Symbol]	第二種農地
[Symbol]	第三種農地
[Symbol]	第四種農地
[Symbol]	第五種農地
[Symbol]	第六種農地
[Symbol]	第七種農地
[Symbol]	第八種農地
[Symbol]	第九種農地
[Symbol]	第十種農地
[Symbol]	第十一種農地
[Symbol]	第十二種農地
[Symbol]	第十三種農地
[Symbol]	第十四種農地
[Symbol]	第十五種農地
[Symbol]	第十六種農地
[Symbol]	第十七種農地
[Symbol]	第十八種農地
[Symbol]	第十九種農地
[Symbol]	第二十種農地



1:5,000
新温泉町 計画図 旧市町コード66
旧浜坂町森林基本図其4