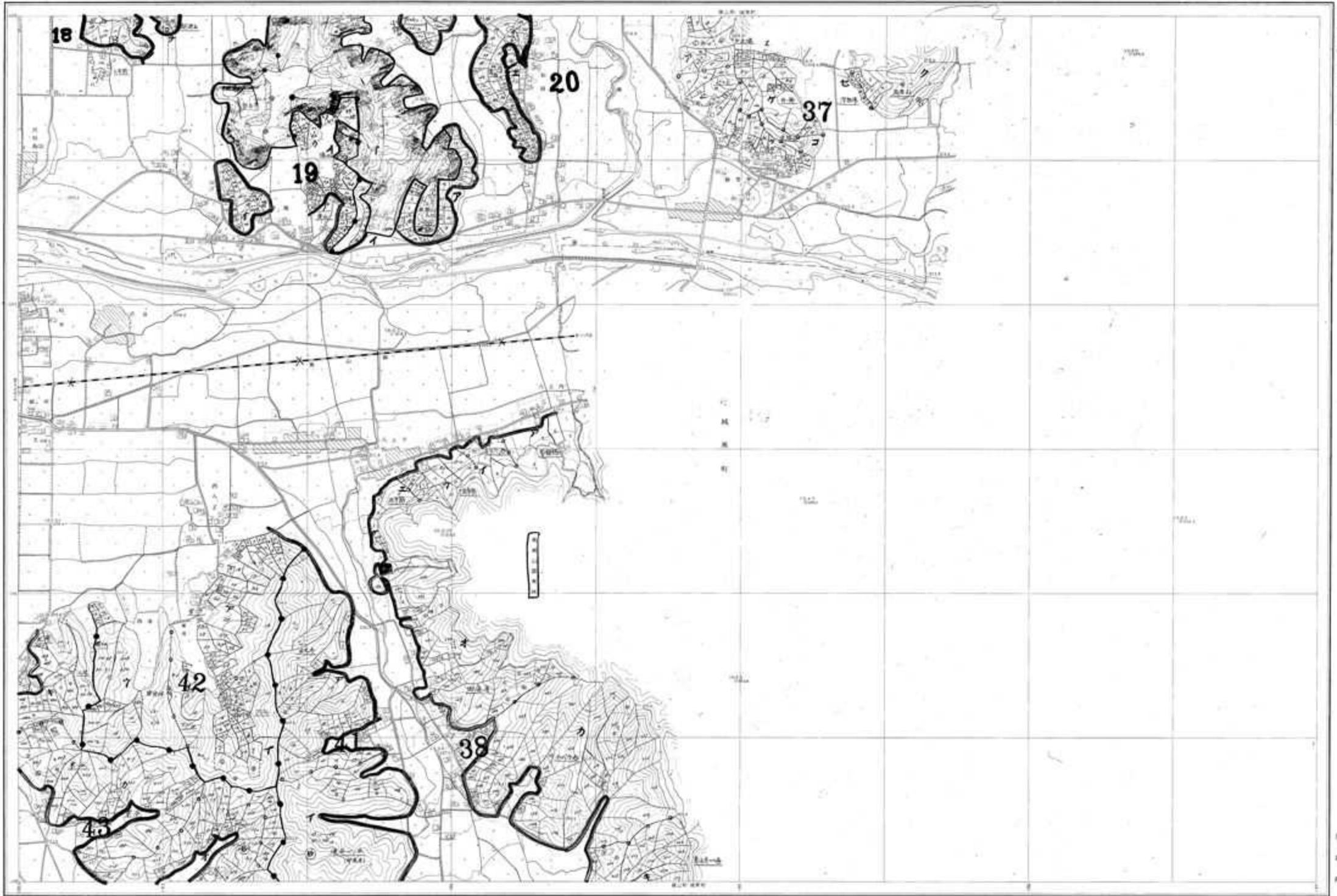


計 画 図  
 篠山市旧 篠山町 森 林 基 本 図 其 6

(共 23 面)



1	森林
2	森林
3	森林
4	森林
5	森林
6	森林
7	森林
8	森林
9	森林
10	森林
11	森林
12	森林
13	森林
14	森林
15	森林
16	森林
17	森林
18	森林
19	森林
20	森林
21	森林
22	森林
23	森林
24	森林
25	森林
26	森林
27	森林
28	森林
29	森林
30	森林
31	森林
32	森林
33	森林
34	森林
35	森林
36	森林
37	森林
38	森林
39	森林
40	森林
41	森林
42	森林
43	森林
44	森林
45	森林
46	森林
47	森林
48	森林
49	森林
50	森林

1 : 5,000

1	森林
2	森林
3	森林
4	森林
5	森林
6	森林
7	森林
8	森林
9	森林
10	森林
11	森林
12	森林
13	森林
14	森林
15	森林
16	森林
17	森林
18	森林
19	森林
20	森林
21	森林
22	森林
23	森林
24	森林
25	森林
26	森林
27	森林
28	森林
29	森林
30	森林
31	森林
32	森林
33	森林
34	森林
35	森林
36	森林
37	森林
38	森林
39	森林
40	森林
41	森林
42	森林
43	森林
44	森林
45	森林
46	森林
47	森林
48	森林
49	森林
50	森林

1	森林
2	森林
3	森林
4	森林
5	森林
6	森林
7	森林
8	森林
9	森林
10	森林
11	森林
12	森林
13	森林
14	森林
15	森林
16	森林
17	森林
18	森林
19	森林
20	森林
21	森林
22	森林
23	森林
24	森林
25	森林
26	森林
27	森林
28	森林
29	森林
30	森林
31	森林
32	森林
33	森林
34	森林
35	森林
36	森林
37	森林
38	森林
39	森林
40	森林
41	森林
42	森林
43	森林
44	森林
45	森林
46	森林
47	森林
48	森林
49	森林
50	森林

